



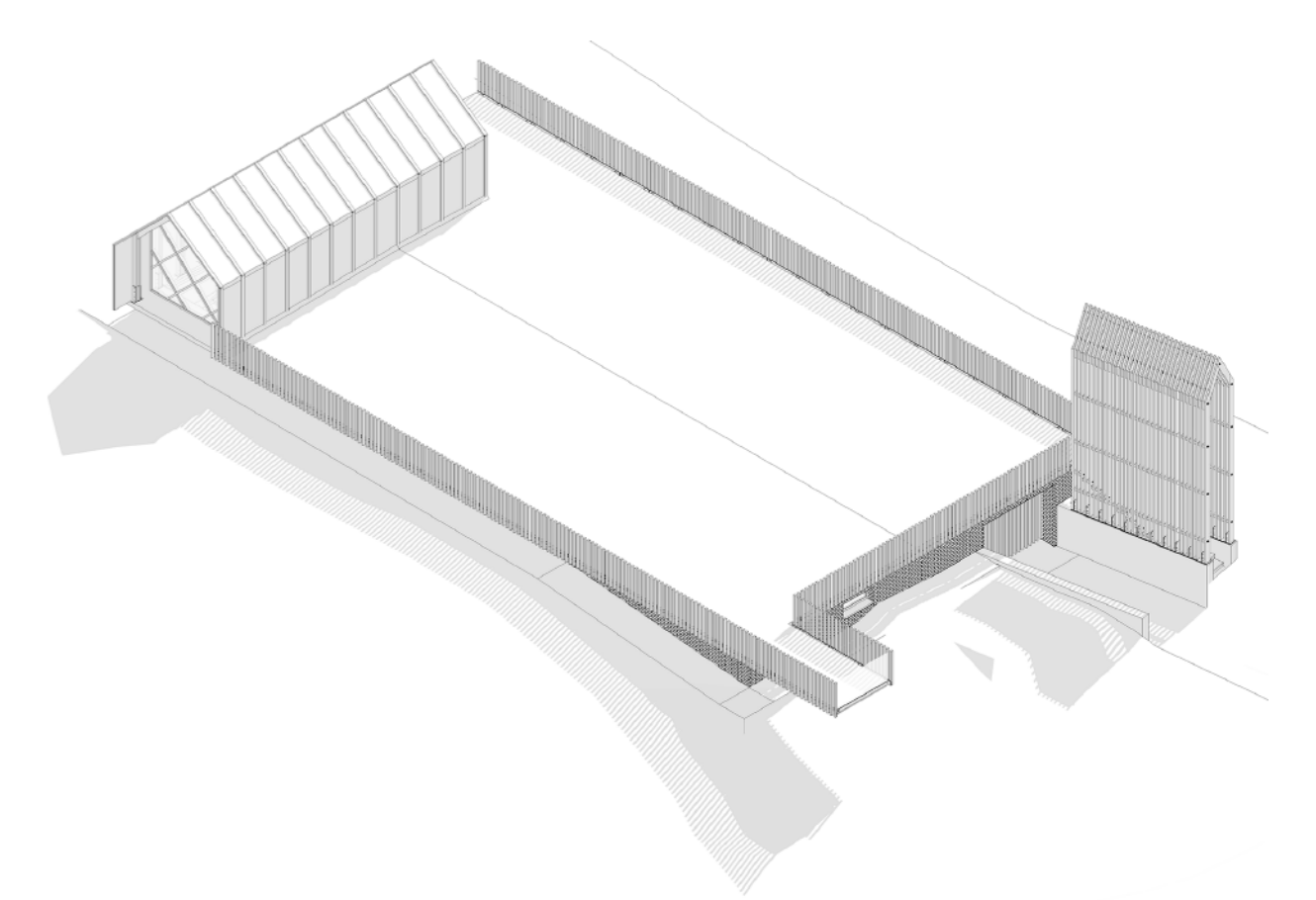
База отдыха в Заельцовском бору

Участок базы отдыха расположен на опушке Заельцовского бора в Новосибирске. Территорию пересекает овраг глубиной 14 метров с крутыми склонами. Застройка состоит из отдельных корпусов на склонах оврага.

В полуподземном корпусе №2 планируется разместить пункт проката спортивного инвентаря. Летом кровлю предполагается использовать для проведения праздников. Навесы лестниц возвышаются над застройкой как элемент навигации на территории базы отдыха.



Генплан совмещённый с планом этажа



Аксонметрическая схема

