

ПОСЕЛОК "HILL VALLEY" В ХАСАНСКОМ РАЙОНЕ ПРИМОРСКОГО КРАЯ С РАЗРАБОТКОЙ БЛОКИРОВАННОГО ЖИЛОГО ДОМА

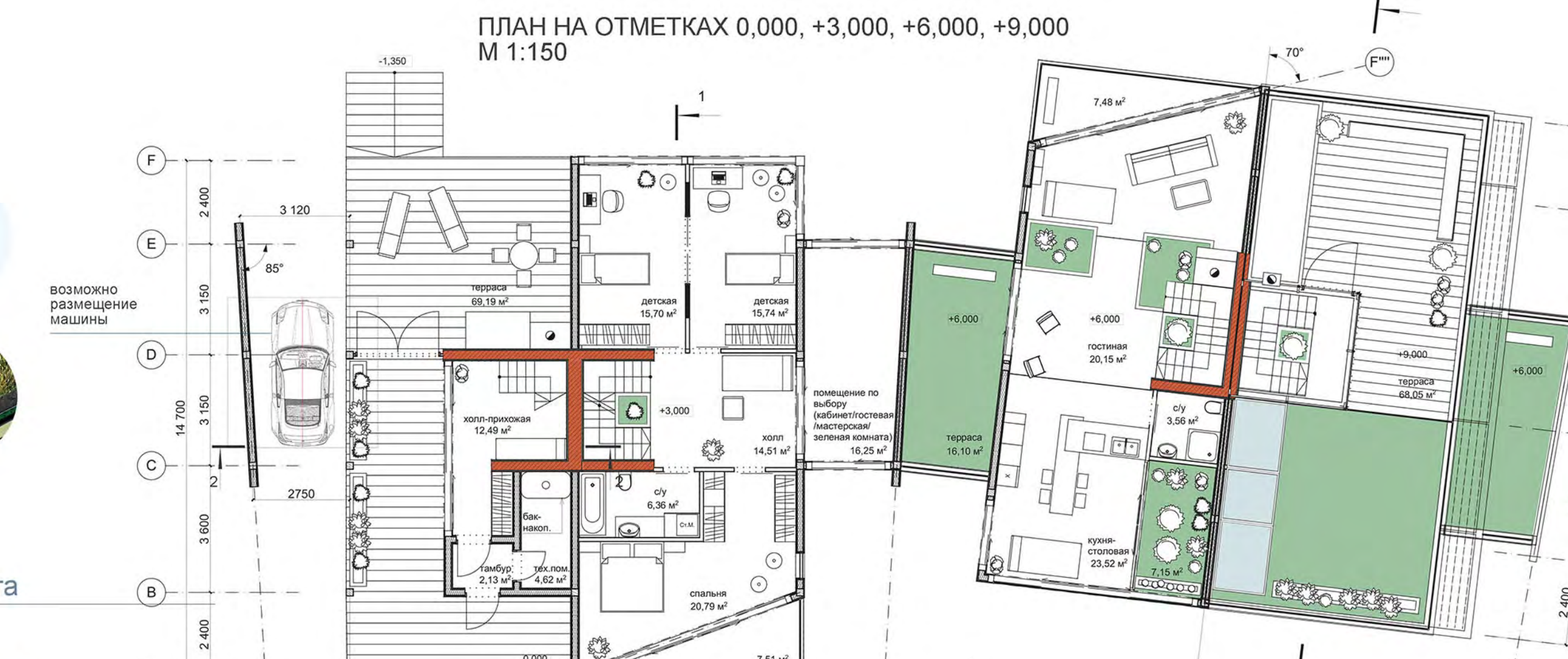
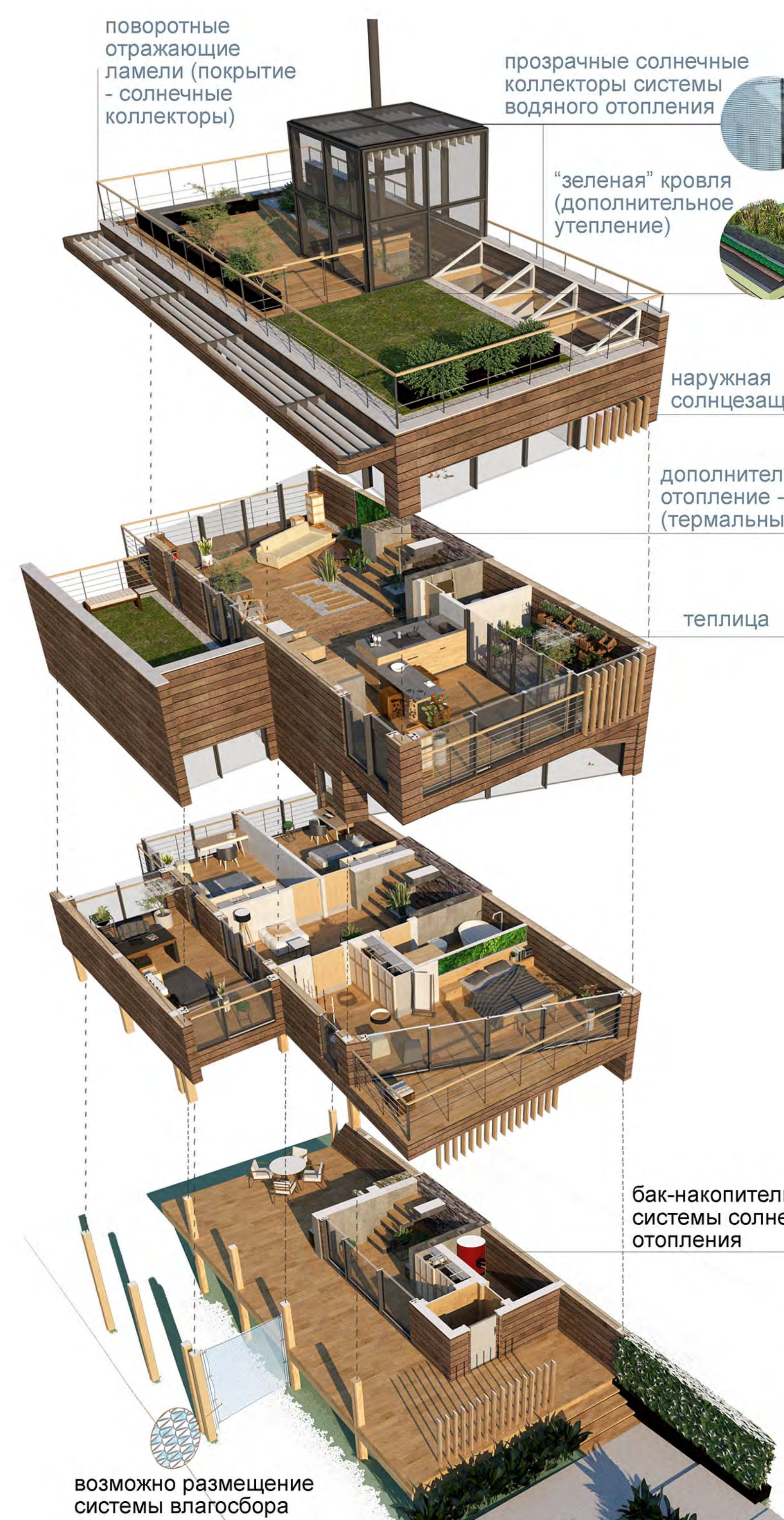
TREE-HOUSE

ТЭП:
S общ. = 163,5 м²
V = 490,5 м³
S жи. = 133 м²
S террас = 168 м²
S блокированных участков = 450 м²

АННОТАЦИЯ

Поселок "Hill Valley" спроектирован в Хасанском районе Приморского края на берегу бухты Вилейки. Проект по созданию жилого научно-исследовательского поселения расширяет культурно-экологический потенциал местности и привлекает туристические потоки. Проектируются блокированные дома в соответствии с требованиями ДВО РАН, находящегося в непосредственной близости. Главная идея - восстановление экологической целостности, создание устойчивой комфортной среды для исследования и туризма. Главной композиционной аксиой становится восстановленная русло реки и система водосборных работ, вдоль них выстраивается центр поселка. Он подразделяется на взаимосвязанные площадки: клубную, главную, выставочную. Центр блокированных домов ориентирован в юго-западном направлении. Центр природных ландшафтов и блокированный парк. Над ними выстроены пешеходные мосты, позволяющие рассмотреть поселок с наиболее выгодных точек, а также свободно передвигаться во всем объеме. В целях предупреждения затопления земель, все дома проектируются на сваях, для обеспечения жилой зоны фермами, продуманной организацией общественного и паркового пространства. Для покрытия энергетических нужд проектируется биогазовая установка, солнечная батарея, ветряк, солнечные панели, солнечные коллекторы, теплицы, мастерские и т.д.

Проект блокированного жилого дома отвечает современным "зеленым" стандартам и гармонично вписывается в среду. За основу взят образ и характеристики живого дерева, дом создан на его подобии. Взаимодействие с существующей экосистемой достигается минимальным воздействием на природную среду и основано на деревянных столбах (с фундаментами - деревянная конструкция). Главная идея - сохранение экологической целостности, создание устойчивой, комфортной среды, поддержка идеи "города-губки". Столбчатая система так же обеспечивает сохранность конструкции от загнивания ввиду близости реки и близости местности. Центром композиции дома становится терраса, соединяющая ступицу, подоконник и балкон. Над массивом размещены солнечная батарея, ветряк, солнечные панели, биогазовая установка, солнечные коллекторы, теплицы, мастерские и т.д. Астрономическая привязка здания обеспечивает связь между разными уровнями территории для улучшения микроклимата. Блокировка решается с помощью поворотной веточки с оживленной террасой и дополнительным помещением, возможно блокировка без ступицы. Между домами предусматривается возвышенные конструкции, для поддержки естественного дренажа используется опалка гравием. В структуре дома так же возможно размещение теплиц.



- ЭКСПЛИКАЦИЯ:
1. блокированный дом
 2. проезжая часть
 3. парковка с навесом из солнечных панелей
 4. общественное пространство
 5. участок дома
 6. болота
 7. река

СХЕМА ФУНКЦИОНАЛЬНОГО ЗОНИРОВАНИЯ:



- Общественный центр
- Детские сады и школы
- Научный центр
- Рекреационная зона
- Церковь
- Секционная застройка
- Блокированная застройка
- Индивидуальное жилье

СХЕМА ТРАНСПОРТНО-ПЕШЕХОДНОЙ СЕТИ:



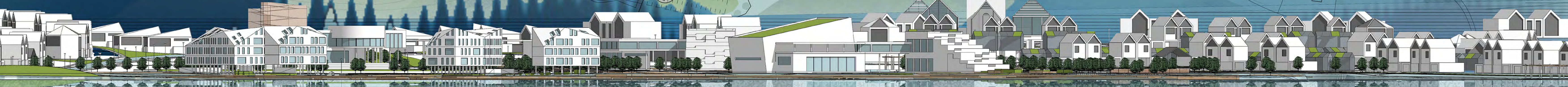
- ТРАНСПОРТНАЯ СЕТЬ:
- Поселковая дорога
 - Главная дорога
 - Проезды
 - "Зеленые" парковки
 - Пешеходные связи:
 - Публичные
 - Полупубличные
 - Приватные
 - Границы поселка

ВОДНО-ЗЕЛЕНАЯ КАРКАС:

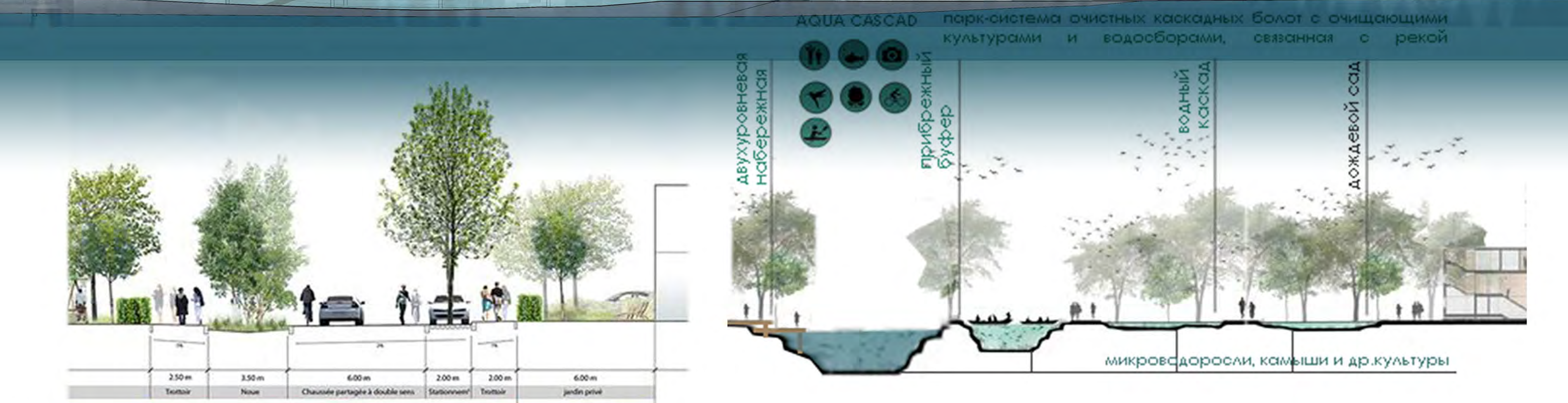
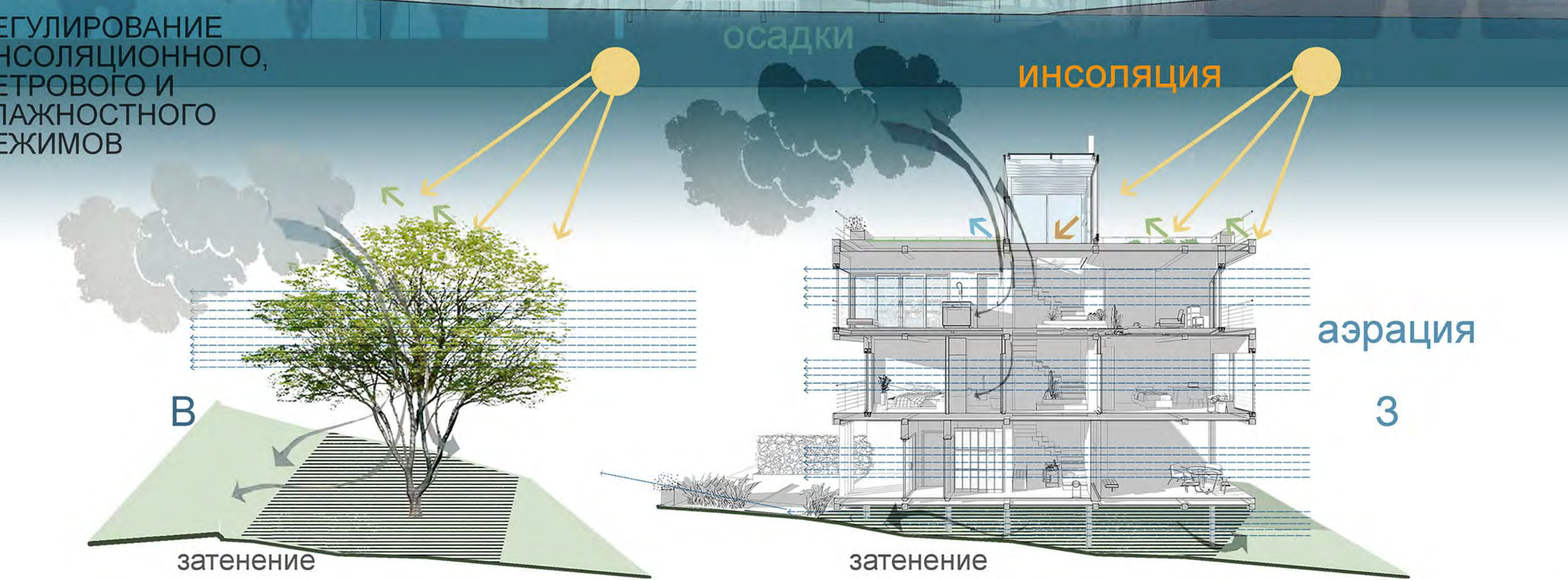


- ЭКСПЛИКАЦИЯ:
1. Поселковый клуб
 2. Администрация и торговый центр
 3. Крайний рынок с теплицей
 4. Школа
 5. Детский сад
 6. Стаион
 7. Спортивный площадок
 8. Центр приречных ландшафтов
 9. Отдельный блок общественного пространства
 10. Общественные теплицы
 11. Выставка боцана
 12. Речная набережная
 13. Морская набережная
 14. Мосты над рекой и болотами
 15. Площадка для флага в ялусу
 16. Площадка для котлованов и катеров
 17. Пешеходный мост над затопленными территориями
 18. Пирс для подомных ферм
 19. Церковь

ПОСЕЛОК "HILL VALLEY" НА 1000 ЖИТЕЛЕЙ



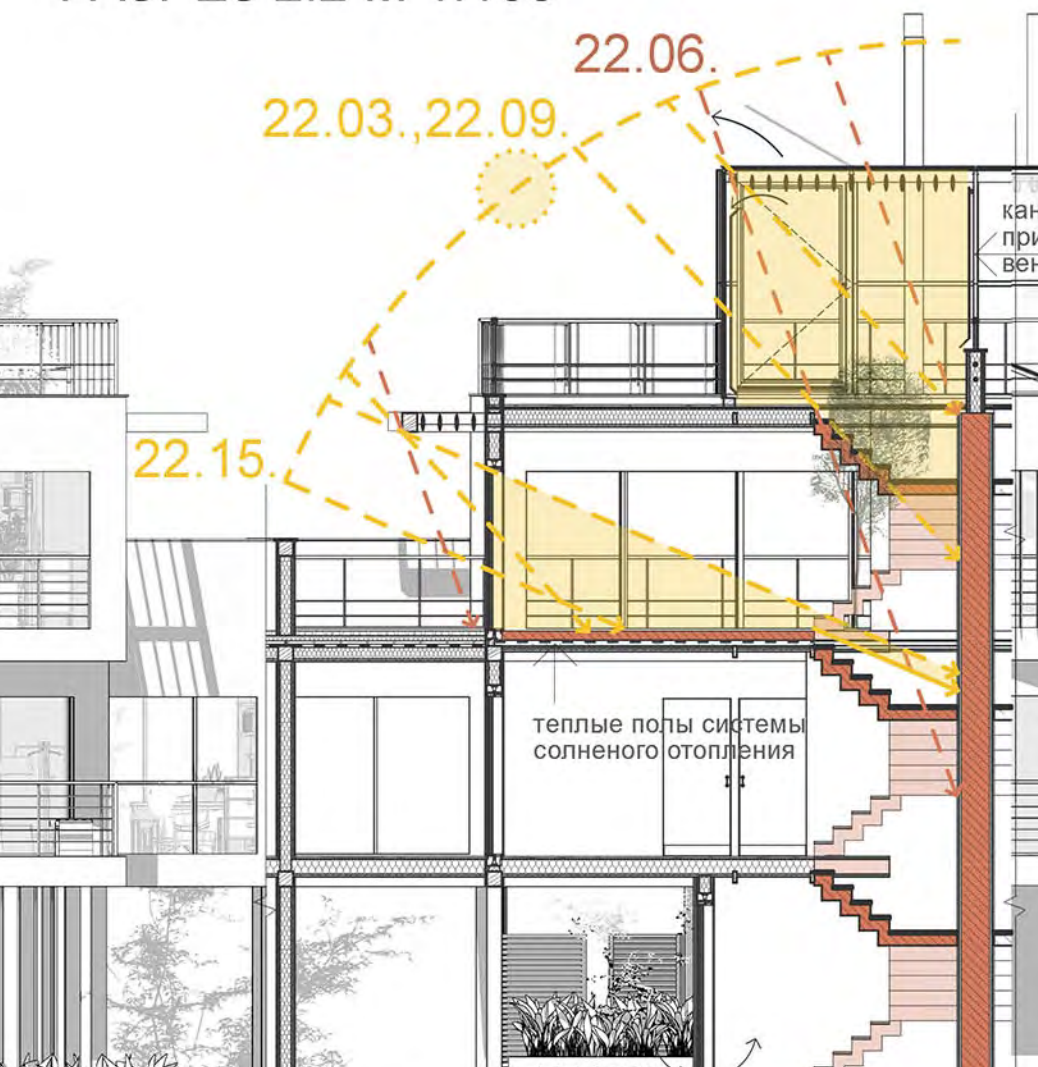
РЕГУЛИРОВАНИЕ ИНСОЛЯЦИОННОГО, ВЕТРОВОГО И ВЛАЖНОСТНОГО РЕЖИМОВ:



ВОСТОЧНЫЙ ФАСАД M 1:100



РАЗРЕЗ 2:2 M 1:100



РАЗРЕЗ 1:1 M 1:100 (ПЕРСПЕКТИВА)

