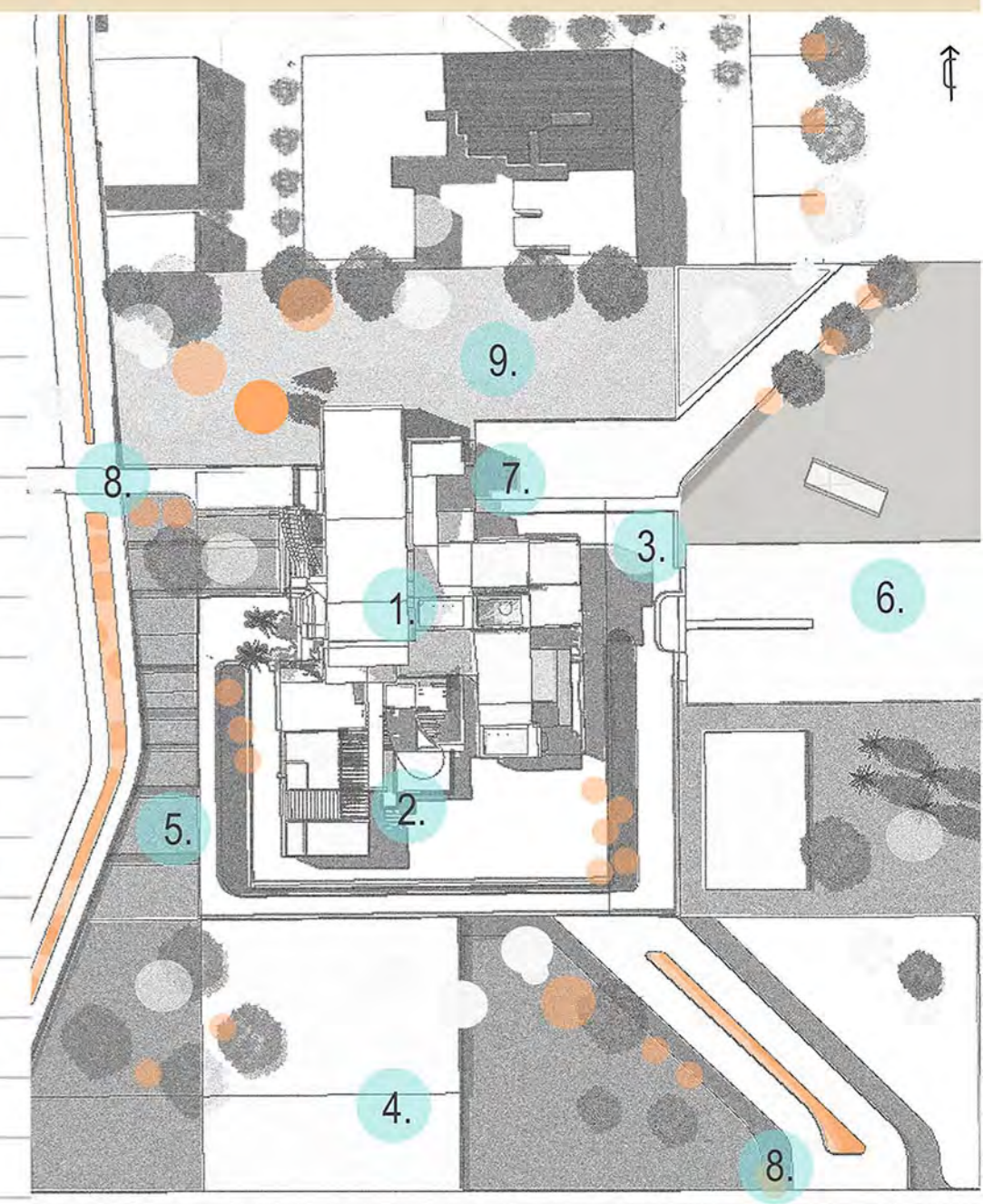


Глубинный фасад М 1:100

Полифункциональный поселковый клуб на 300 человек



Экспликация к генплану

Генплан М 1:1400

- 1 Полифункциональный поселковый клуб
- 2 Главный вход
- 3 Дополнительная зона
- 4 Площадка
- 5 Террасы кафе
- 6 Парковка
- 7 Хозяйственный участок
- 8 Дорога
- 9 Парковочная зона

Аннотация

Полифункциональный клуб на 300 человек представляет собой комплекс: «близко», объединяющий одной функцией и в то же время тесно связанных и активно взаимодействующих между собой.

ТЭП:

- S общ. = 3 270,56 кв. м.
- S демонстр. = 1050, 89 кв. м.
- S курск. = 345,9 кв. м.
- S кафе = 323,11 кв. м.
- S застройк. = 1900, 23 кв. м.
- V стриток = 7590,9 куб. м.

Блоки помещений сформированы естественно и являются продолжением рельефа, который лежит в основе формобразования.

Такая система позволяет разрабатывать планы помещений на 6 то же время не создавая преград для их передвижения.

Р

П

Г

В

С

Д

К

Л

М

Н

О

П

Р

С

Т

У

Ф

Х

Ц

Ч

Ш

Щ

Ъ

Ы

Ь

Э

Ю

Я

А

Б

В

Г

Д

Е

Ё

З

И

Й

К

Л

М

Н

Этапы работ по стадии формирования

1

2

3

4

5

6

7

8

9

10

11

12

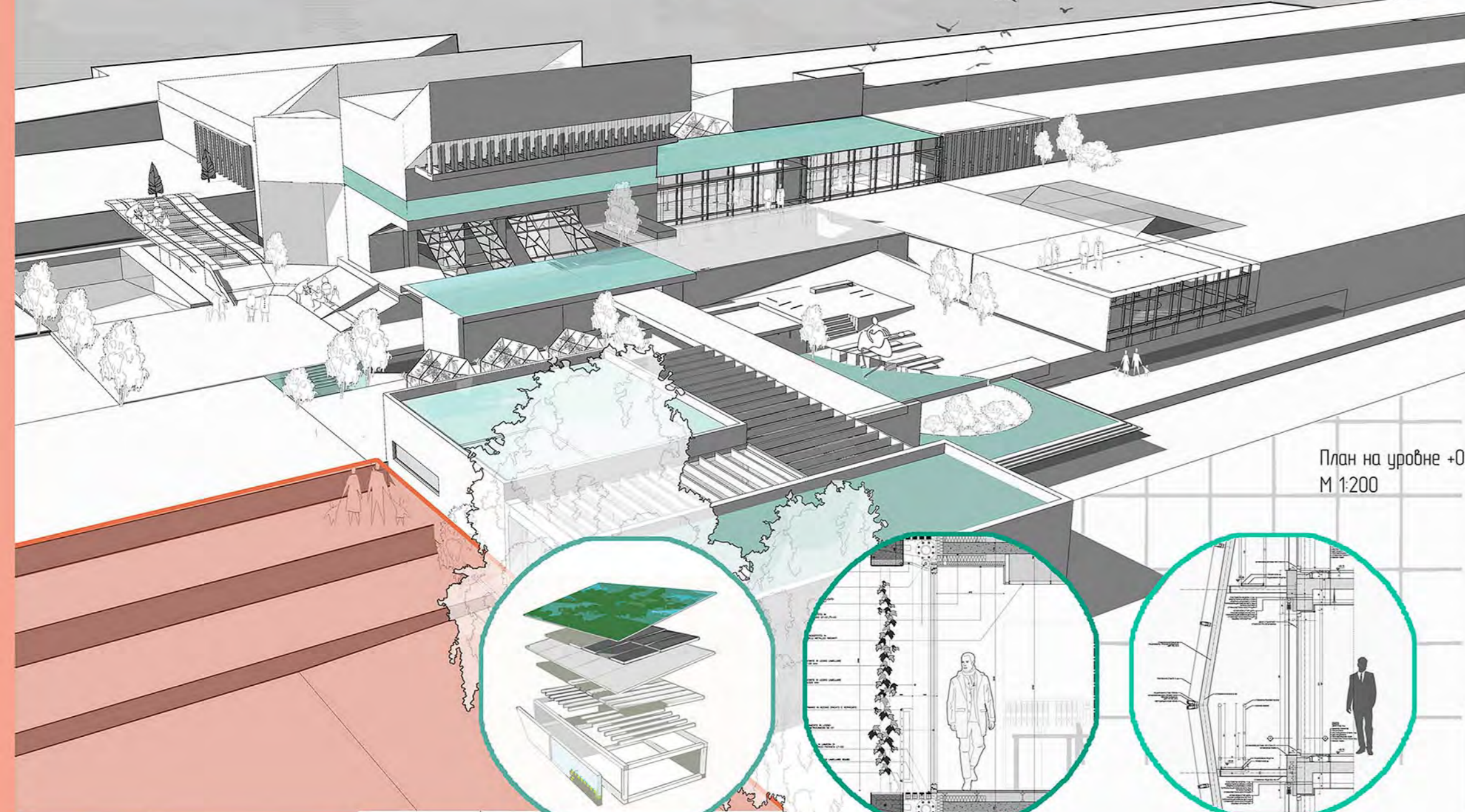
13

14

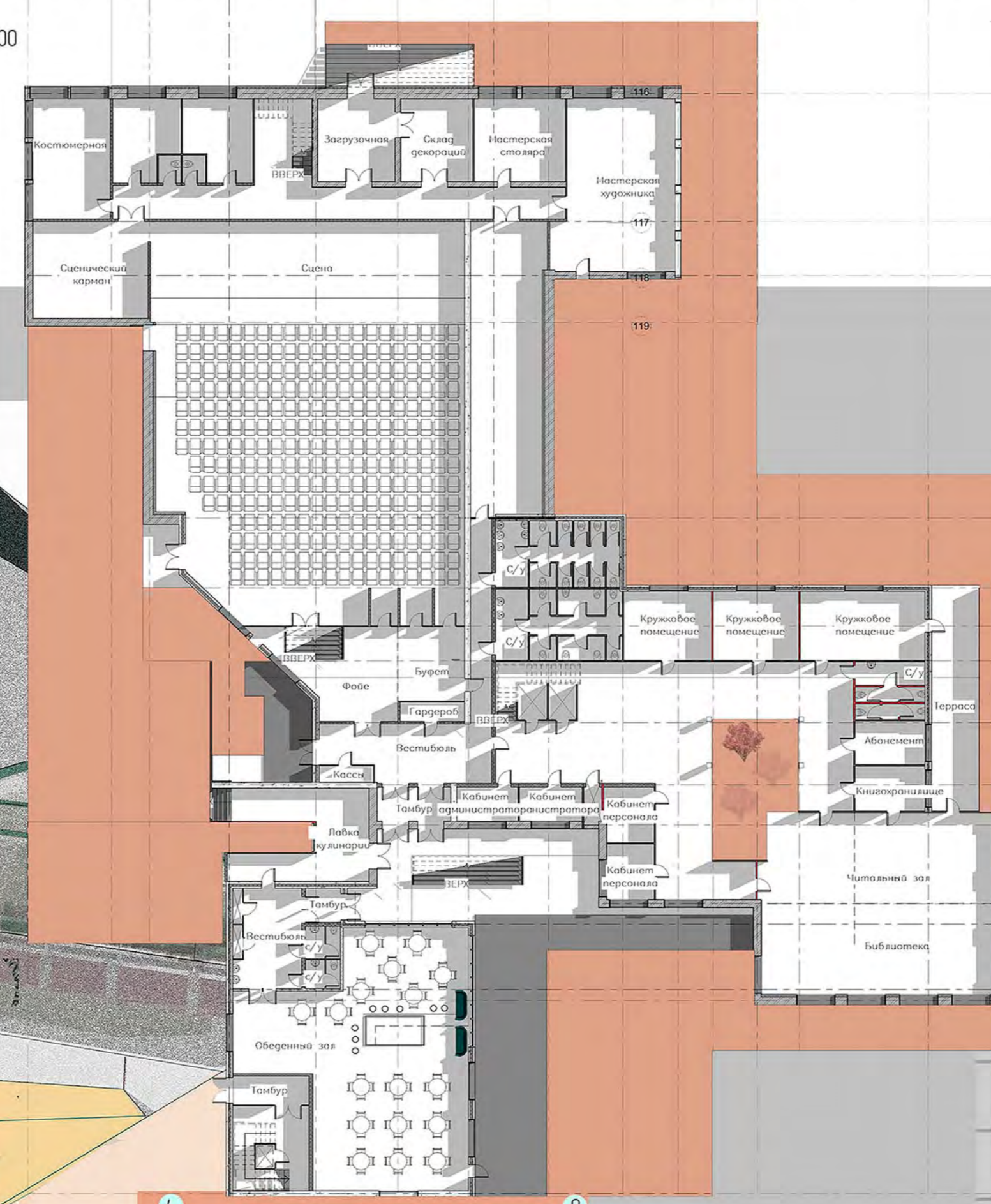
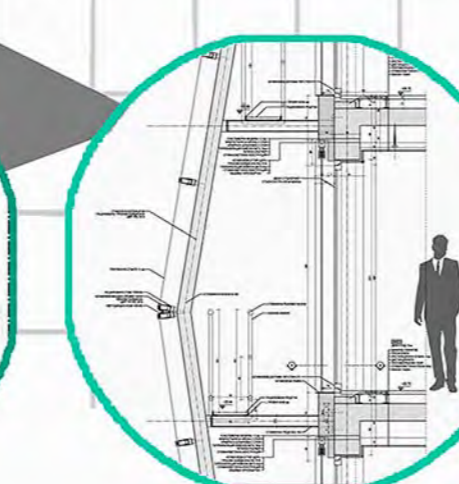
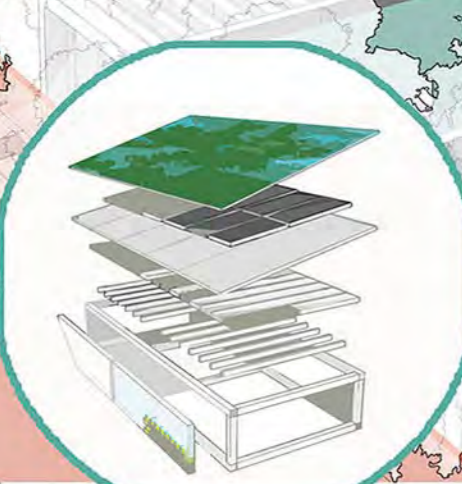
15

16

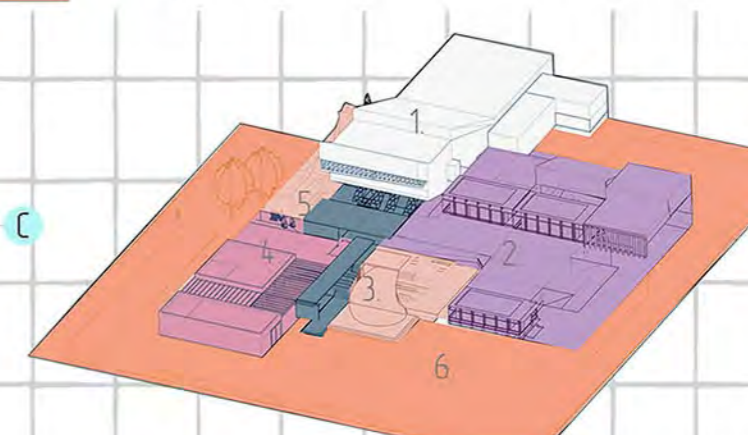
План на уровне +4 500 М 1:200



План на уровне -0 000 М 1:200

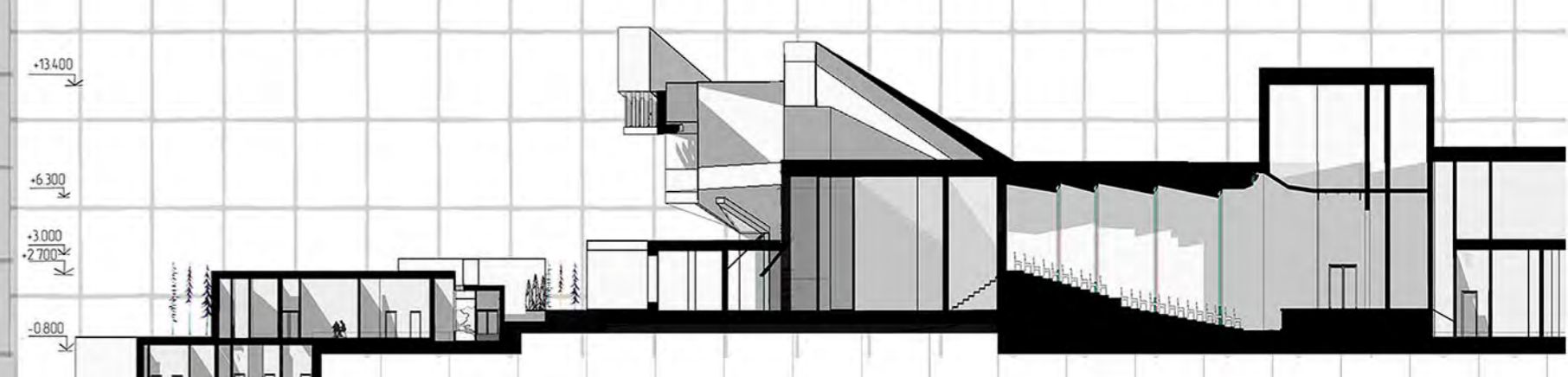


Функциональная схема зонирования

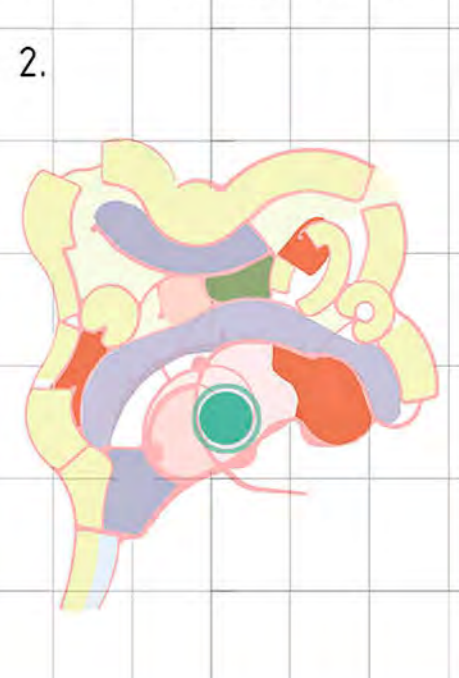
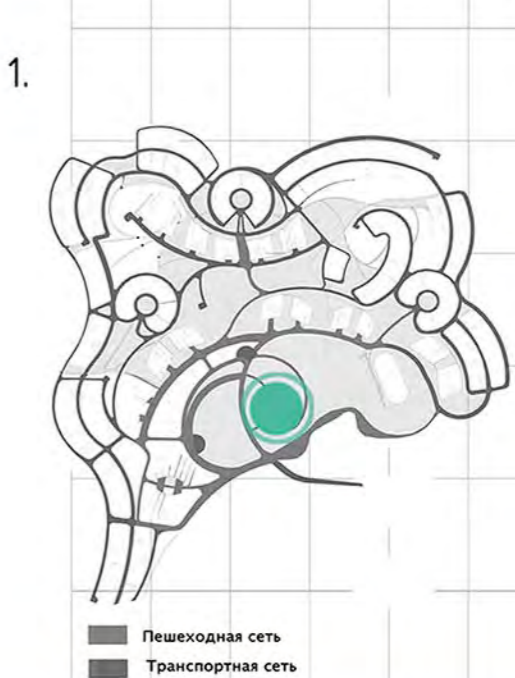


- 1 Зона демонстрации
- 2 Учебно-образовательная зона
- 3 Развлекательная зона (Физкультурный двор)
- 4 Зона отдыха и приватной жизни
- 5 Входная зона
- 6 Подъезд к клубу

Разреза 1-1 в осях М 1:200



Схемы пешеходно-транспортных сетей



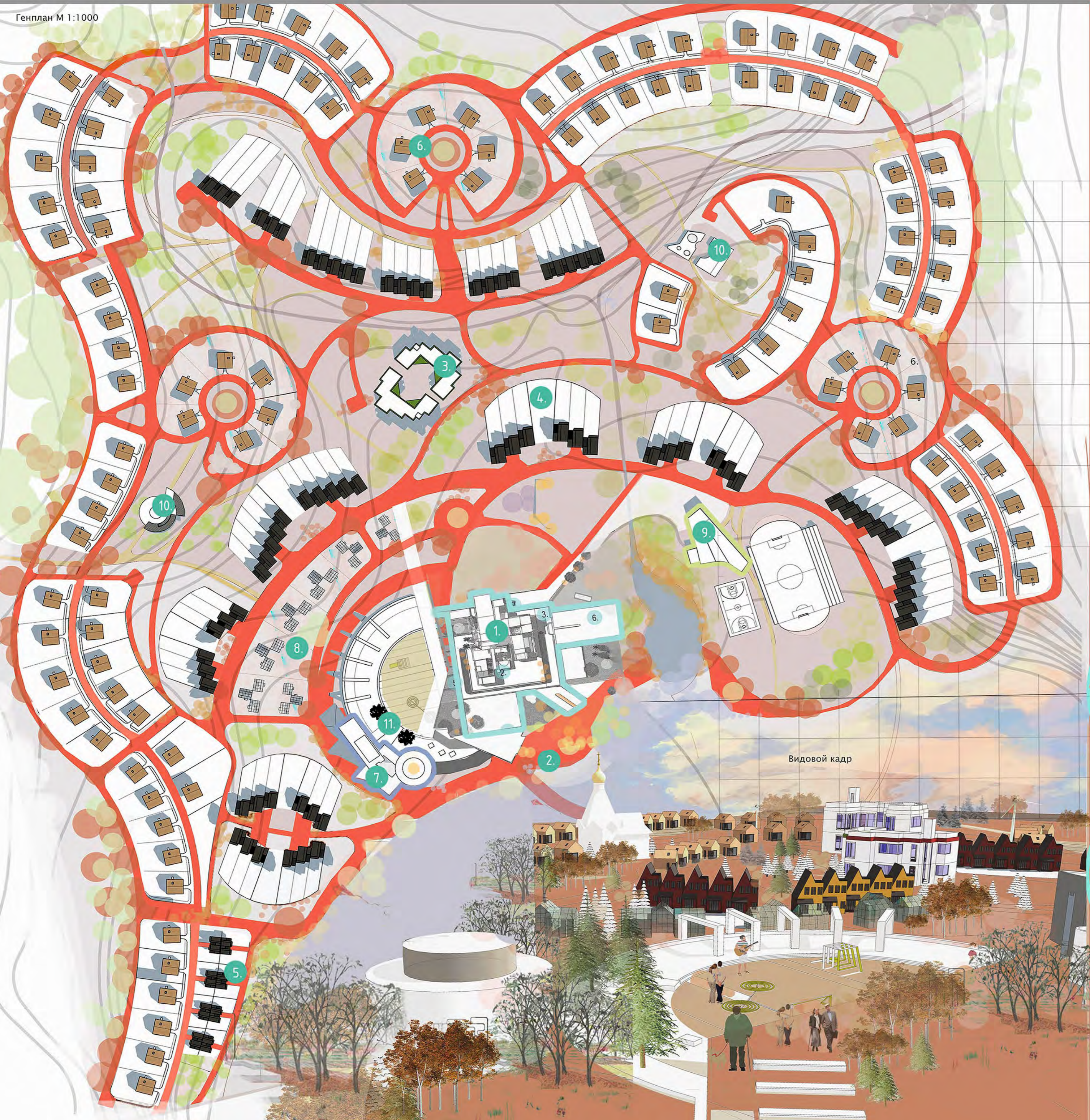
- Индивидуальные дома
- Блокированные дома 1 типа
- Блокированные дома 2 типа
- Секционные дома
- Общественный центр
- Школа и детские сады
- Зеленый массив
- Полифункциональный поселковый клуб

Ресурсосберегающие технологии проекта

В основе архитектурного образа клуба – взаимосвязь террас ландшафта и озелененных террас ступенчатой части здания. Террасы-платформы клубной зоны раскрыты на юг, и прикрыты с севера высоким зрелищным блоком, что обеспечивает оптимальный микроклимат открытого пешеходного пространства зимой.

Экспликация к поселку:

1. Поселковый клуб
2. Набережная
3. Дома секционные
4. Дома блоковые 1 типа
5. Дома блоковые 2 типа
6. Индивидуальные дома
7. Администрация
8. Теплицы
9. Школа
10. Детский сад
11. Ресторан



Видовой кадр



ТЭП:

- N общ. = 1130 человек
- F общ. = 1523,1 м
- F общ. = 3035,3 м
- S индивидуальных участков = 960 м
- S блок. участков = 380 м
- N секционных домов = 2 этажа
- П = 29,4%
- П = 23,3%
- П = 93,3%

Ресурсосберегающие технологии, предложенные в проекте клуба: двойные фасады с юг, инверсионные зеленые кровли и круглогодичные зеленые фасадные системы. Центральные южные дворы проектированы с использованием технологий Water Urban Design и обеспечивают сбор стоков атмосферных осадков с кровли и террас, их накопление и фильтрация в грунт в дождевом саду.

Видовой кадр



Кафедра архитектуры и градостроительства, 3 курс
Автор: Яценко Дарья Викторовна
Преподаватели: Казанцев П.А., Пилишко-Осиповы И.В., Ван-Хи-Бун Е.А., Соболенко В.А.