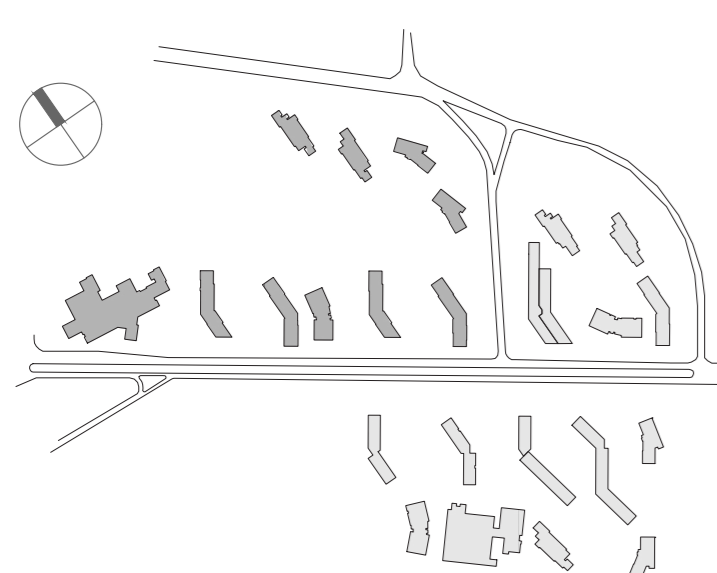


# Новая Звезда

г. Москва, ТиНАО, пос. Сосенское



Ситуационный план М 1 : 10 000

Строительство жилого комплекса «Новая Звезда» на улице Бачуринская в Новой Москве, на границе поселков Коммунарка и Газопровод, стартовало в 2015 году.

За прошедшие пять лет на территории площадью 10,63 га выросли восемь пестрых жилых корпусов переменной этажности (11–24 этажа).

Здания «Новой Звезды», каждое из которых уникально по своему пластическому и цветовому решению, осязательно выделяются на фоне преобладающей в этом районе типовой застройки. В объеме но-пространственной композиции новых жилых домов читается отсыл как позднесоветскому модернизму — при взгляде на них вспоминаются в т. ч. «дома-книжки» на Новом Арбате Михаила

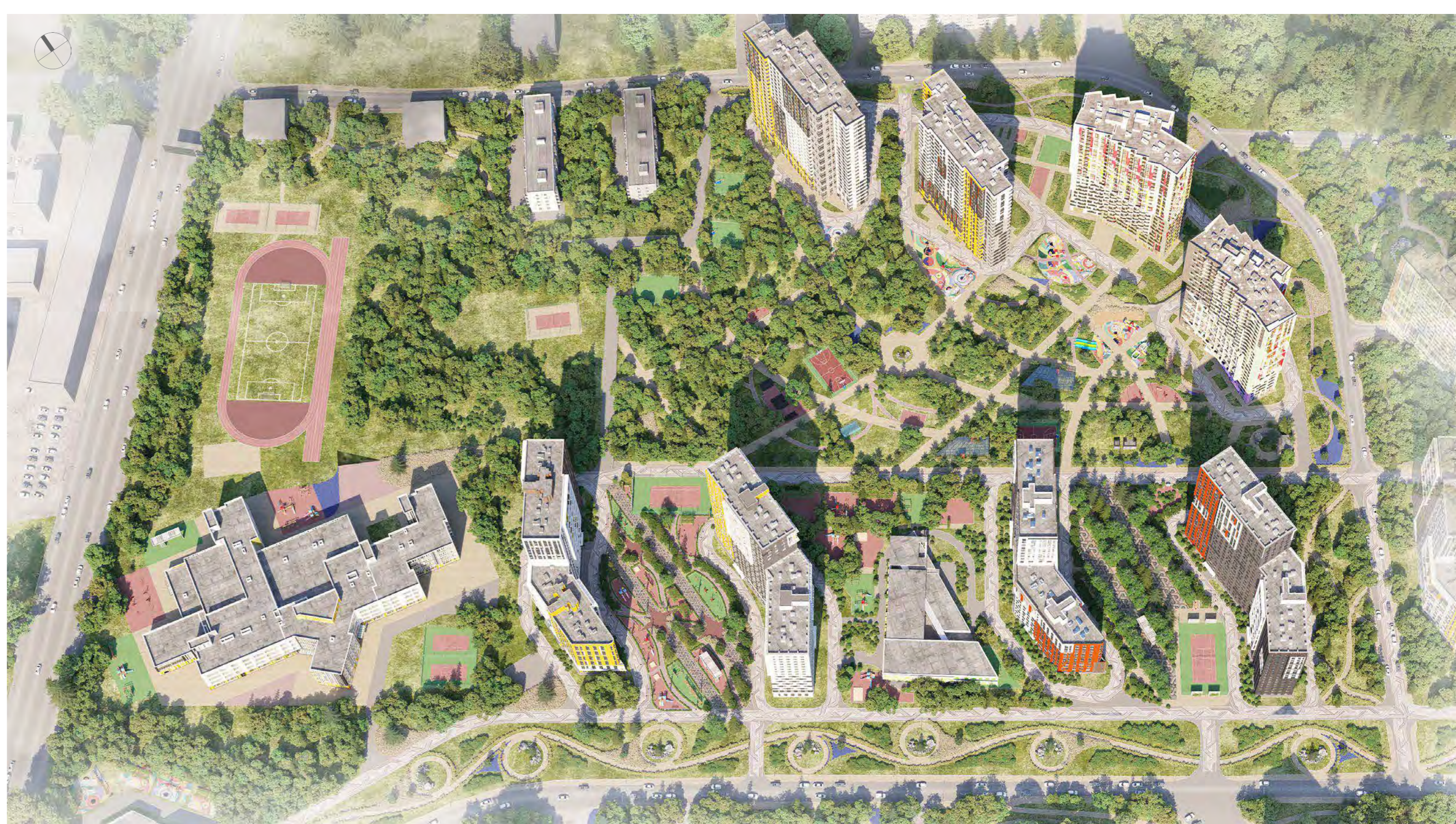
Посохина-старшего (конец 1960-х) и «дома-паруса» на Нагатинской набережной Риммы Алдонинной (начало 1980-х).

Возведенные по монолитной технологии корпуса покрыты штукатуркой и иссечены вертикалями разноцветных полос и горизонталями балконов-галерей.

Отдельные фрагменты фасадов жилых зданий заключены в своего рода рамы, по бокам украшенные орнаментальными металлическими решетками. Сложная комбинация цветowych пятен, а также «взламывающие» ровную поверхность фасадов треугольные эркеры, или «зубчатка», если пользоваться терминологией выдающегося советского архитектора Мирона Мерджанова, придают архитектуре «Новой Звезды» большую выразительность.

Тему цветowych пятен поддерживает и здание общеобразовательной школы № 2070, спроектированное бюро «А-Проект.к» и построенное Концерном «КРОСТ», чьи фасады украшены полихромным штрих-кодом, который превращает любые игры и занятия на территории школьного двора в настоящий праздник и заметно повышает узнаваемость района, во многом определяя его идентичность.

В основе проекта благоустройства жилого комплекса «Новая Звезда» лежит концепция «Двор без машин», внедренная и активно популяризируемая в России Концерном «КРОСТ». А это означает: безбарьерную среду, многочисленные зоны отдыха, высокую долю озеленения, площадки для занятия спортом и, само собой, полное отсутствие автомобилей в границах квартала.



Планы типовых этажей корпусов 5-8 М 1:1000

