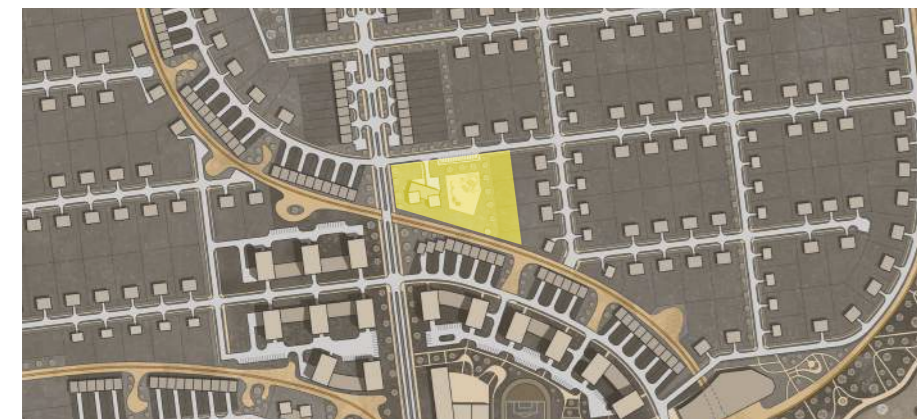
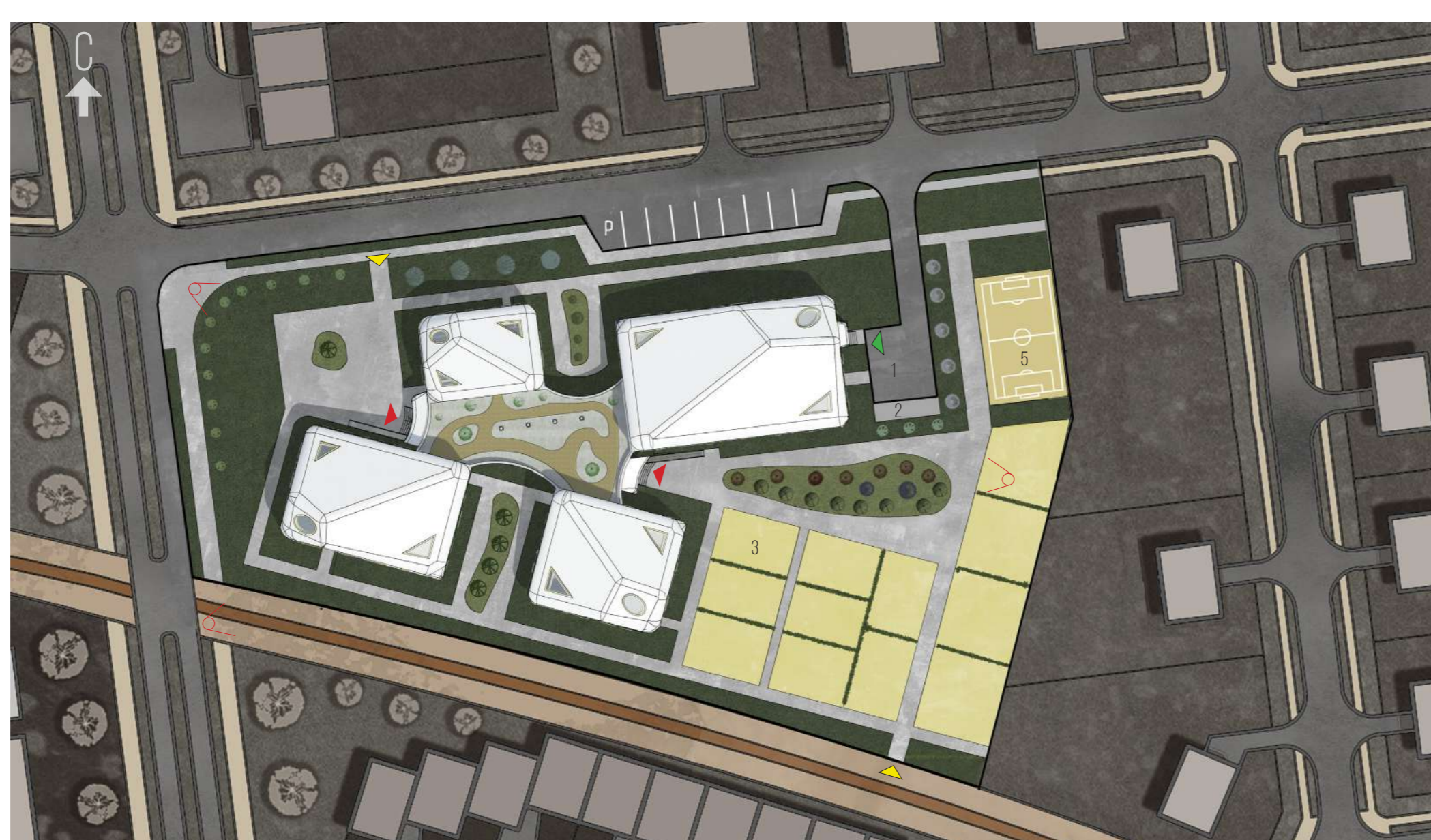




ПОСЕЛОК НА 2000 ЖИТЕЛЕЙ



СИТУАЦИОННАЯ СХЕМА



ГЕНЕРАЛЬНЫЙ ПЛАН

ДЕТСКИЙ САД НА 160 МЕСТ

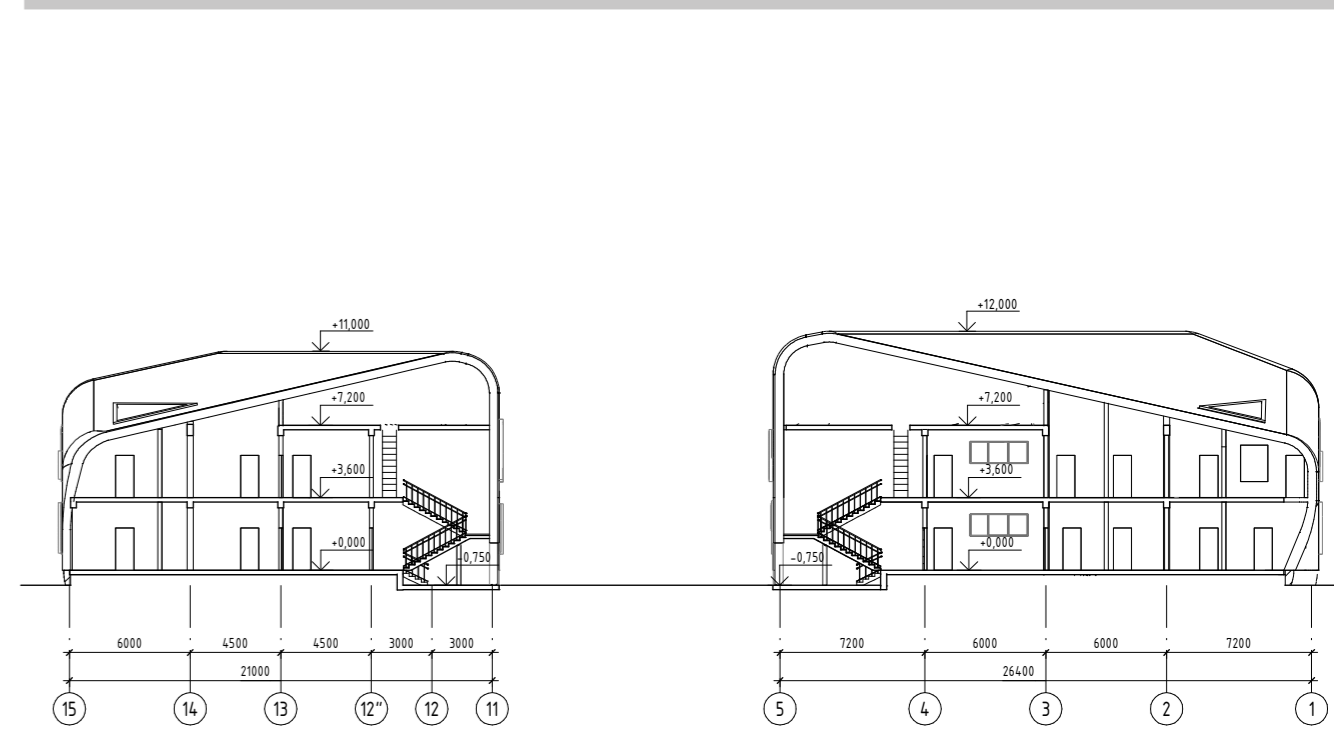
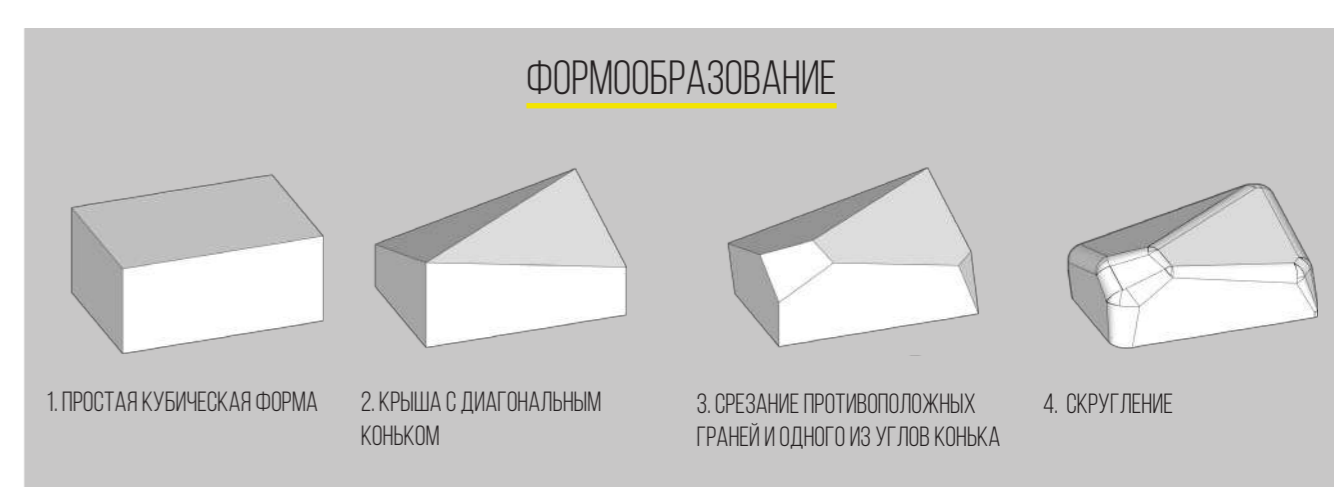
ВЫПОЛНИЛ КОЗЛОВ ИВАН

КОМУЛЬТАНТ: ГРОМОВИЧЕВА ВА

УЧАСТОК ДЛЯ ПРОЕКТИРОВАНИЯ ДЕТСКОГО САДА РАСПОЛОЖЕН НА ПЕРЕКРЁСТКЕ ТАКИМ ОБРАЗОМ, ЧТО НА ГЛАВНУЮ УЛИЦУ ОРИЕНТИРОВАНА НАИБОЛЕЕ УЖАЯЯ ЕГО СТОРОНА. В ТО ВРЕМЯ КАК ШИРОКИЕ, СМЕЖНЫЕ С НЕЙ СТОРОНЫ – НА ПЕРЕЗД И ПЕШЕХОДНО ДОРЖУ. СОВКУПНОСТЬ ЭТИХ ФАКТОРОВ ОПРЕДЕЛИЛА КОНФИГУРАЦИЮ ЗДАНИЯ. ОРИЕНТАЦИЮ ЦЕНТРАЛЬНОГО ВХОДА И ГЛАВНОГО ФАСАДА, А ТАК ЖЕ ПОЛОЖЕНИЕ ДЕТСКИХ ПЛОЩАДОК И ХОЗЯЙСТВЕННОЙ ЧАСТИ. В ПЛАНИРОВОЧНОМ РЕШЕНИИ ПРЕДУСМОТРЕНО ОБЩЕЕ ПРОСТРАНСТВО ДЛЯ ИГРЫ В ВЕСТИБУЛЕ, ОСВЕЩЕННОЕ ПРИ ПОМОЩИ СИСТЕМ SOL/LIGHT, И ОТДЕЛЕННОЕ СВЕТОПРОПУСКАЮЩЕЙ ПЕРЕГОРОДКОЙ СВОБОДНОЙ ФОРМЫ. НАД ЭТИМ ПРОСТРАНСТВОМ РАСПОЛОЖЕНА ЭКСПЛУАТИРУЕМАЯ КРОВЛЯ, ДОСТУПНАЯ КАЖДОМУ БЛОКУ, КОТОРАЯ МОЖЕТ БЫТЬ ИСПОЛЬЗОВАНА В ЛЕТНЕЕ ВРЕМЯ ГОДА.

ОДНО ИЗ ЛЮБИМЫХ ТВОРЧЕСКИХ УВЛЕЧЕНИЙ СРЕДИ ДЕТЕЙ ДОШКОЛЬНОГО ВОЗРАСТА, ПОМимо РИСОВАНИЯ – ЭТО ЛЕПКА ИЗ ПЛАСТИЛИНА. ИМЕННО ИЗ ЛОГИКИ ЭТОГО ПРОЦЕССА ПОЯВИЛСЯ ОБРАЗ ОБЪЕКТА. ПРИ РАБОТЕ С ПЛАСТИЧЕСКИМ МАТЕРИАЛОМ СЛОЖНО СДЕЛАТЬ ФОРМУ С ЧЕТКИМИ ГРАНИМИ НЕ ПРИБЕГАЯ К ПОМОЩИ ПОСТОРОННИХ ИНСТРУМЕНТОВ; НО ДАЖЕ ПОСЛЕ ИХ ИСПОЛЬЗОВАНИЯ ФИГУРА МОЖЕТ ПОМЯТЬСЯ. ЭТОТ МОТИВ БЫЛ ИСПОЛЬЗОВАН В СОЗДАНИИ ОБЪЕМНОГО РЕШЕНИЯ: ГРАНИ И УГЛЫ ГЕОМЕТРИЧЕСКИХ ФОРМ КАК БЫ СМЯГЧАЮТСЯ И СКРУГЛЯЮТСЯ.

ДЛЯ УПРОЩЕНИЯ КОНСТРУКЦИИ БЛОКИ СОЗДАНЫ ПО ЕДИНЫМ ФОРМООБРАЗУЮЩИМ ПРИНЦИПАМ, СБОРНЫЕ ЭЛЕМЕНТЫ ОПРЕДЕЛЯЮТСЯ ПО ИХ ГЕОМЕТРИЧЕСКОМУ ТИПУ

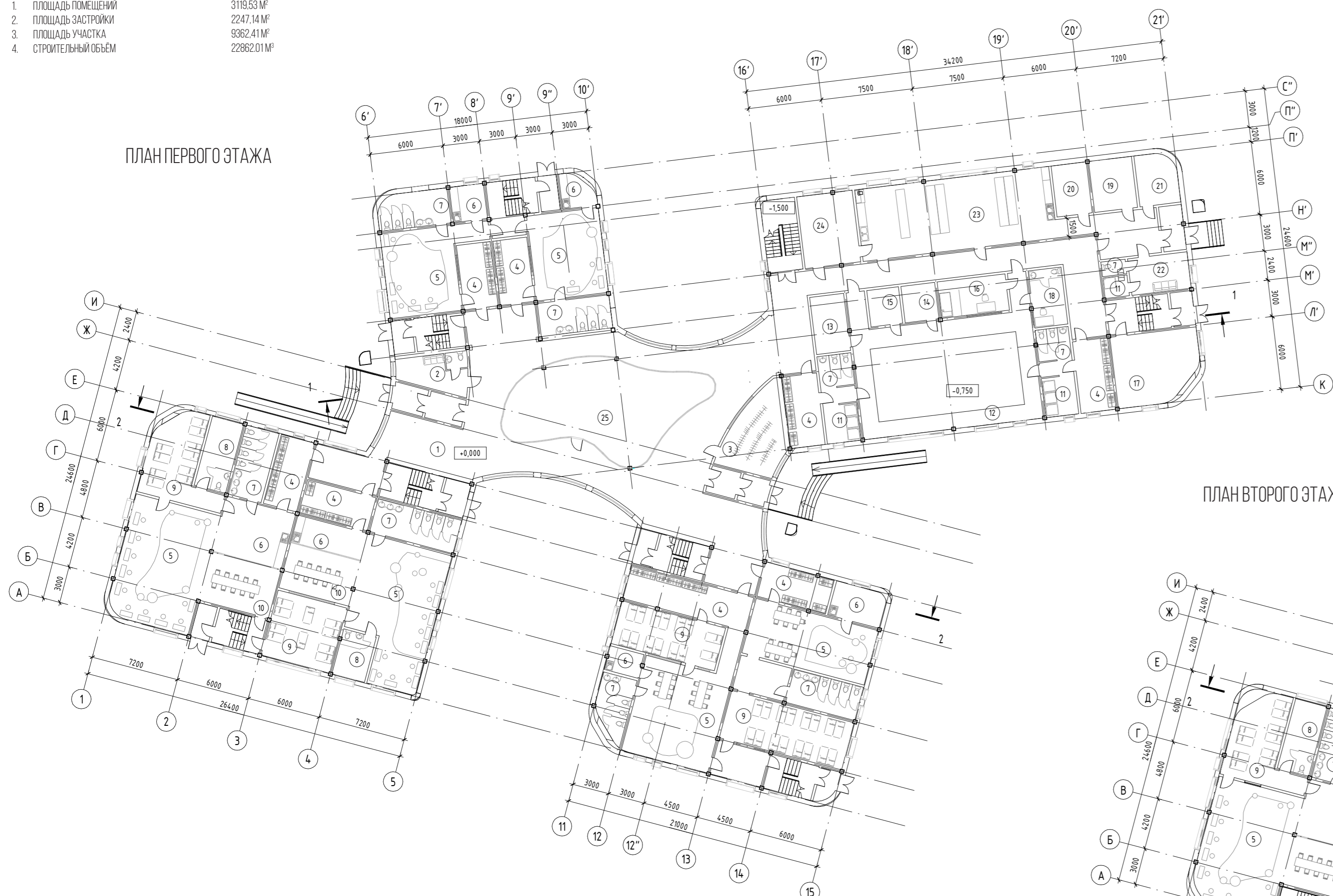


РАЗРЕЗ 2-2

ТЕХНИКО-ЭКОНОМИЧЕСКИЕ ПОКАЗАТЕЛИ

- 1. ПЛОЩАДЬ ПОМЕЩЕНИЙ 31853 М²
- 2. ПЛОЩАДЬ ЗАСТРОЙКИ 22471 М²
- 3. ПЛОЩАДЬ УЧАСТКА 43202 М²
- 4. СТРОИТЕЛЬНЫЙ ОБЪЕМ 22862 М³

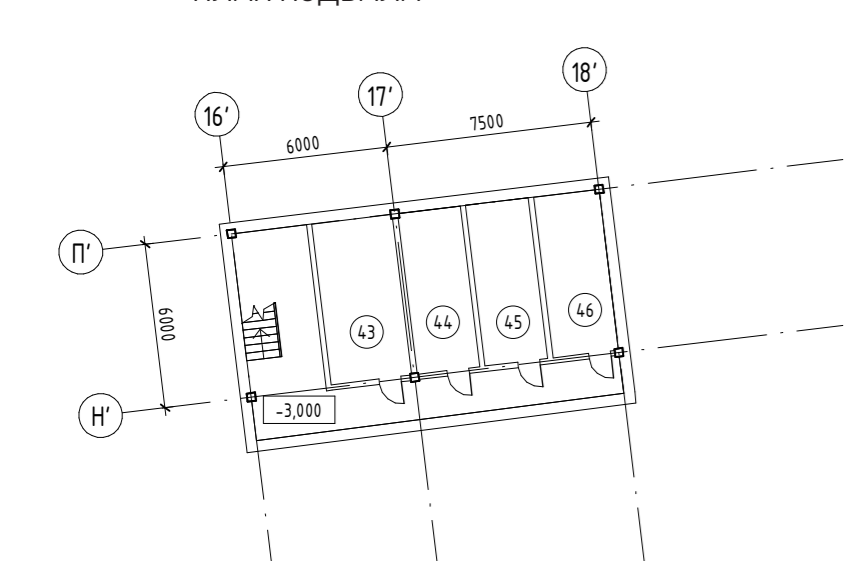
ПЛАН ПЕРВОГО ЭТАЖА



ПЛАН ВТОРОГО ЭТАЖА



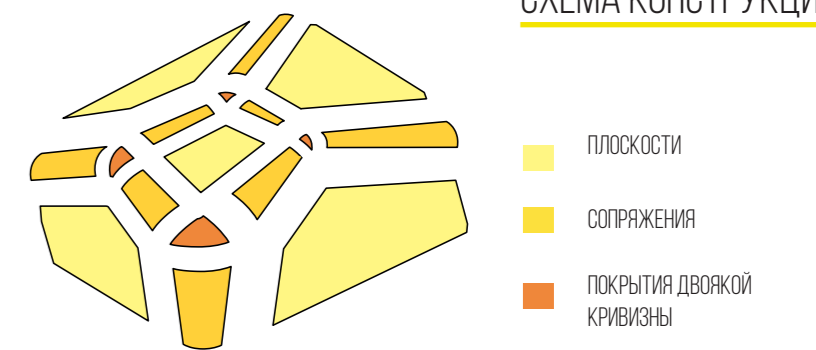
ПЛАН ПОДВАЛА



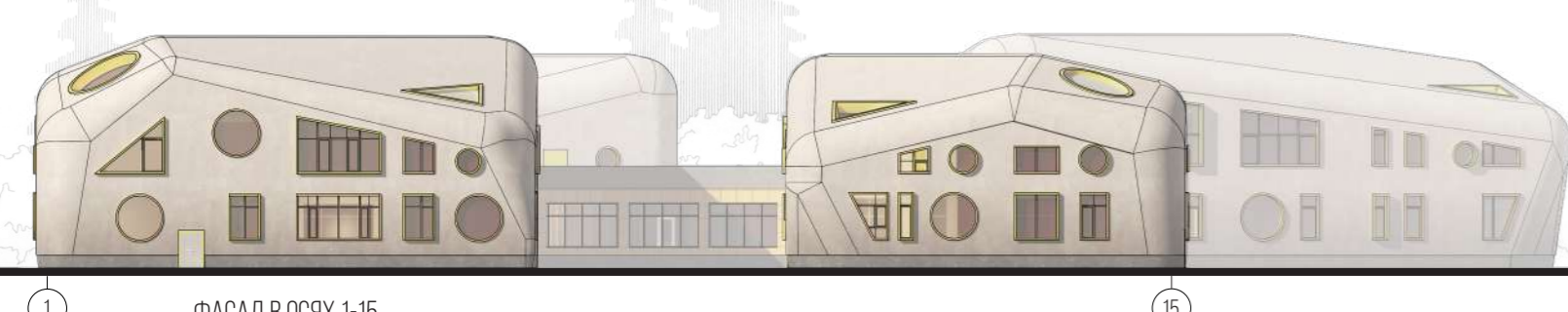
ЭКСПЛИКАЦИЯ

- | | | | | | |
|----------------------|-------------------------------|---------------------------------|-----------------------------------|--------------------------|------------------------------------|
| 1. ВЕСТИБУЛЬ | 9. СПАЛЬНИ | 17. МЕСТО ДЛЯ ОБИТАЮЩИХ | 25. ИГРОВОЕ ПРОСТРАНСТВО | 33. СКУЛЬПТУРА | 40. КОМНАТА ТЕХНЕРА |
| 2. КОМНАЛА С КИТАМИ | 10. СТОЛОВАЯ | 18. КОМНАТА ИНСТРУМЕНТА | 26. ПЛОЩАДКА | 34. ГЛАВНАЯ | 41. ЗАЛ ДЛЯ ГИМАСТИКИ |
| 3. ГАРДЕРОБ | 11. ДУШОВАЯ | 19. КЛАДОВКА ВОШЕЙ | 27. ПРИЕМАЯ | 35. КЛАДОВКА | 42. МЕТОДИЧЕСКИЙ КАБИНЕТ |
| 4. РАДЕКАЛЬНАЯ | 12. БУДУАРИ | 20. КЛАДОВКА СУХОГО ТРОУДОУ | 28. МЕДКАБИНЕТ | 36. КАБИНЕТ ИНСТРУМЕНТОВ | 43. ЭЛЕКТРОУЧЕТНАЯ |
| 5. ГРУППОВАЯ | 13. ИНВЕСТИЦИОННАЯ | 21. ХОЗЯЙСТВЕННАЯ КАМЕРА | 29. КОММУНИКАЦИЯ | 37. КАБИНЕТ ПОМОЩНИКА | 44. ВЕНТИЛЯТОР |
| 6. БУКЕТ | 14. УЗЕЛ УПРАВЛЕНИЯ И БАЗИСОМ | 22. КОМНАТА КУХОННОГО ПЕРСОНАЛА | 30. КОМНАТА ЗАВОДА | 38. КАБИНЕТ | 45. ТЕПЛОИЗУЛЯЦИЯ |
| 7. СУХ | 15. ЛАБОРАТОРИЯ АНАЛИЗА ВОДЫ | 23. КУХНЯ | 31. ЗАЛ ДЛЯ МУЗЫКАЛЬНЫХ ЗАНИМАНИЙ | 39. ПОМЫШЕННЫЕ ПЕРСОНАЛА | 46. КОМНАТА ТЕХНИЧЕСКОГО ПЕРСОНАЛА |
| 8. КОМНАТА ПЕРСОНАЛА | 16. КАБИНЕТ МЕДИЦИНЫ | 24. РАДИАТОРНЫЙ | 32. ПОДПОРЧКА | | |

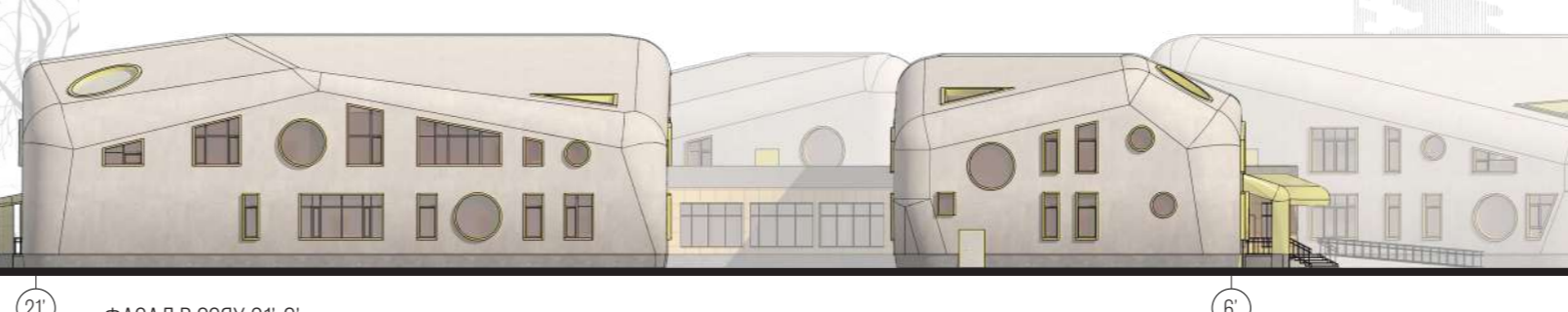
СХЕМА КОНСТРУКЦИИ



ФАСАД В ОСЯХ 1-15



ФАСАД В ОСЯХ 21-6



ФАСАД В ОСЯХ 6-4

