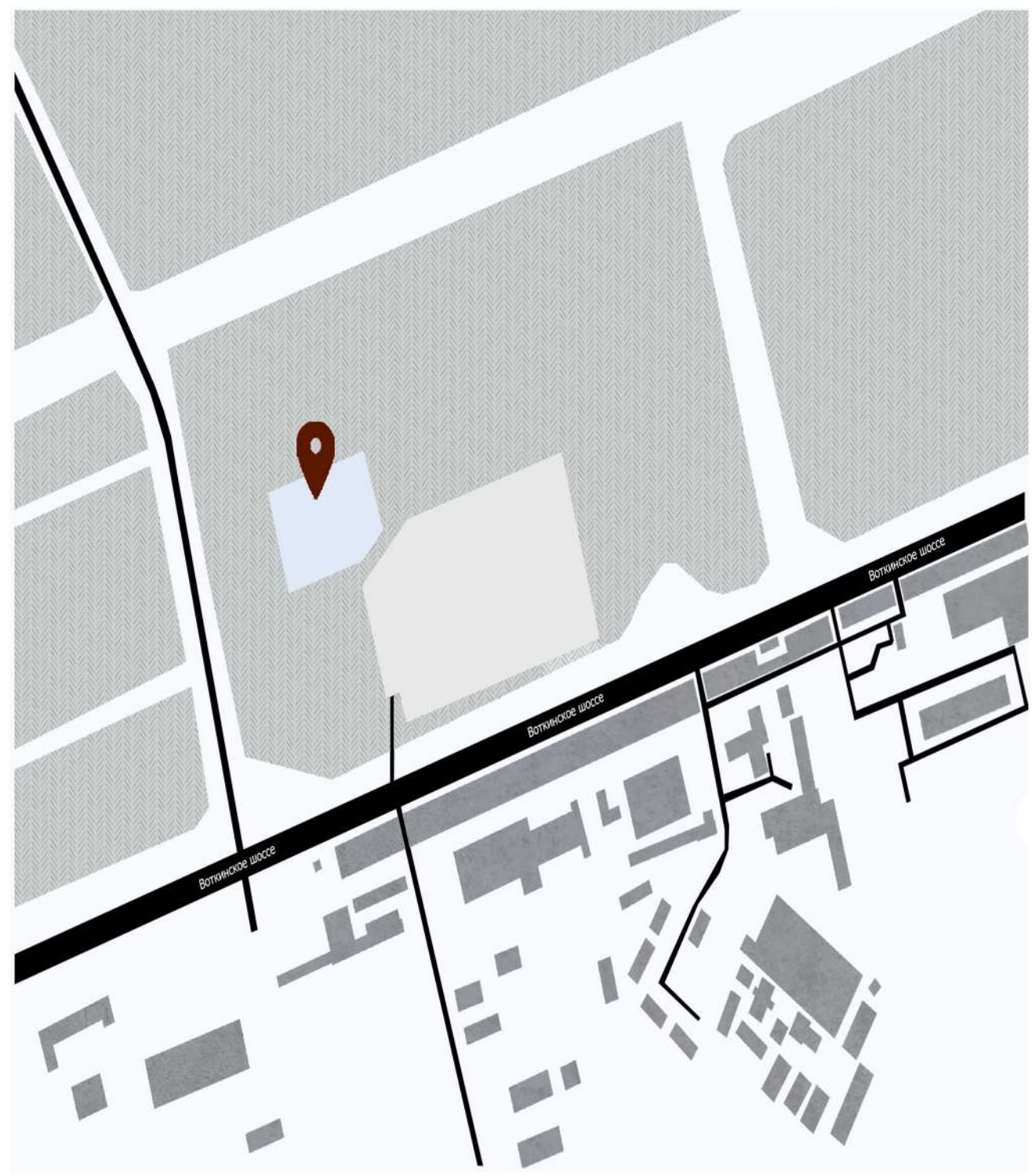


Школа – это место, где дети должны получать необходимые знания и развиваться как личность. Для этого в школах необходимо широко использовать современные технологии, групповые занятия, проектную и исследовательскую деятельность.



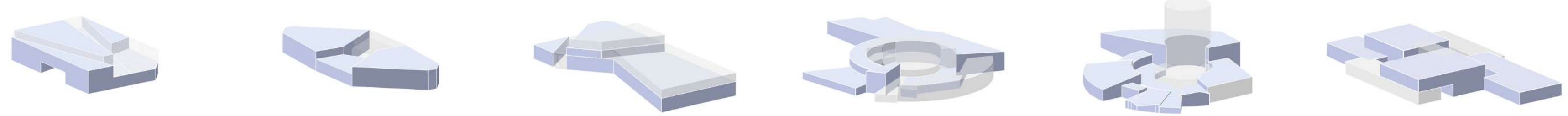
Ситуационный план



Объект располагается в Индустриальном районе города Ижевска, около Воткинского шоссе.

Рядом с выбранным участком находятся:

- Стадион Буммаш
- Завод Буммаш
- Лесополоса



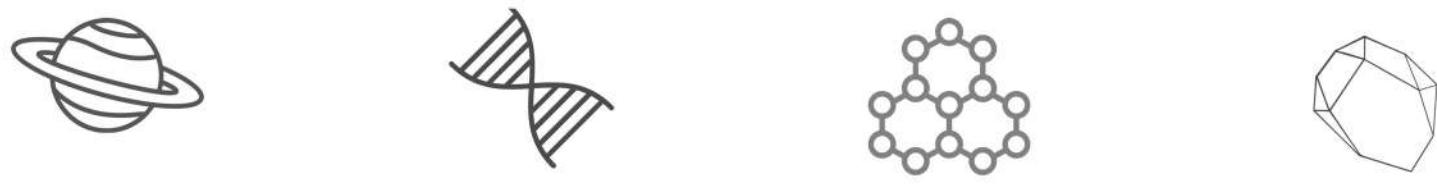
Генплан школы М 1:500



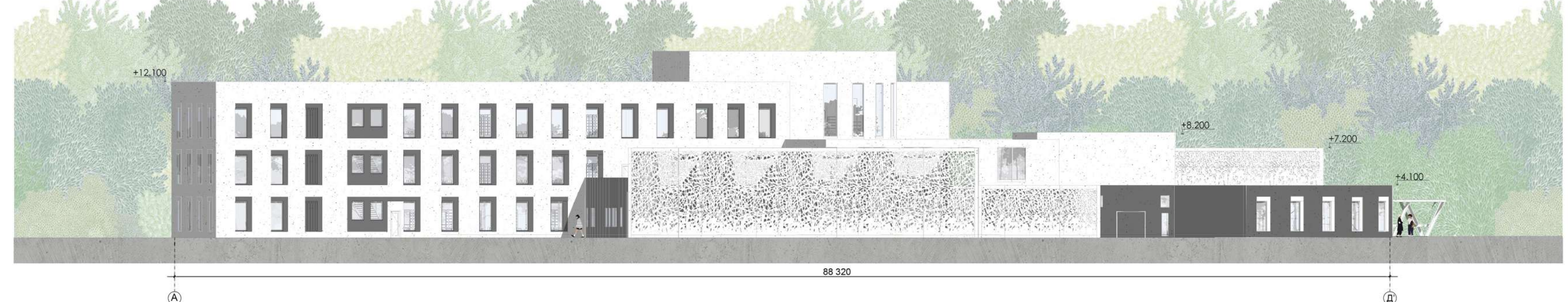
Условные обозначения

- Лес/озеленение
- Автомобильная дорога
- Дорога для пешеходов
- Велосипедная дорога
- Велопарковка
- Противопожарный проезд
- Парковка для сотрудников
- Гостевая парковка
- Парковка для автобуса
- Зона отдыха

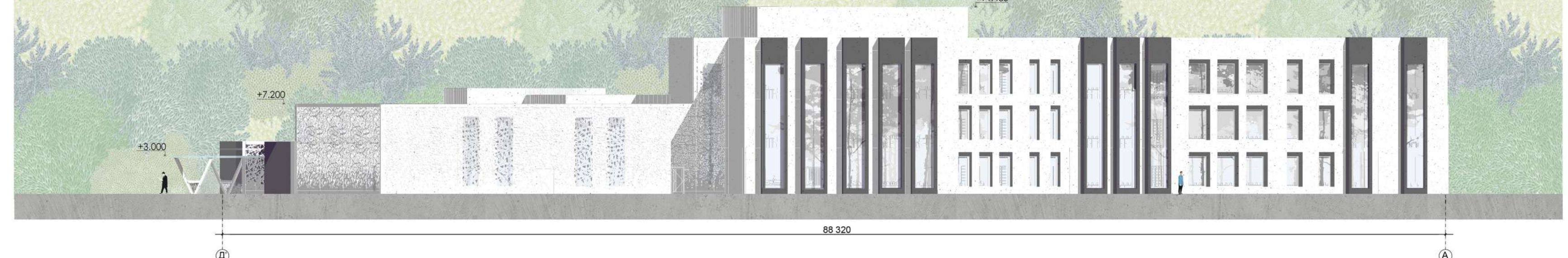
Школа предназначена для детей, занимающихся исследованиями, поэтому за основу формы разработаны несколько концепций, которые относятся к исследовательской тематике. Например: планеты, генетика, органические соединения и минералы. В итоге, за основу была выбрана тема минералов, потому что она дает возможность поиграть с разнообразием высот и формой здания.



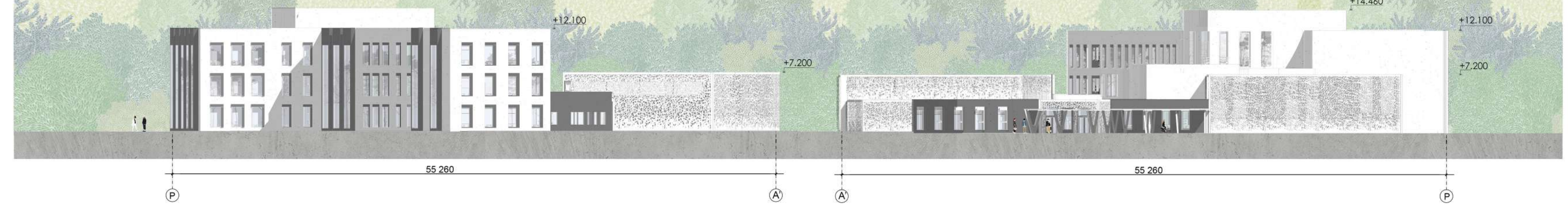
Фасад - А-А' М 1:300



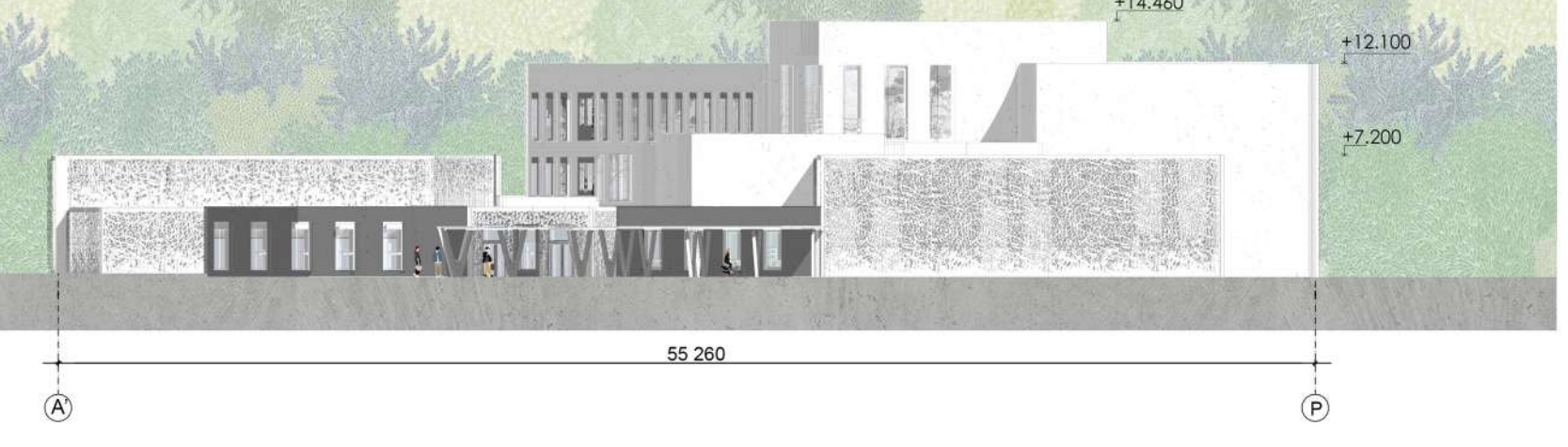
Фасад - Д'-А М 1:300



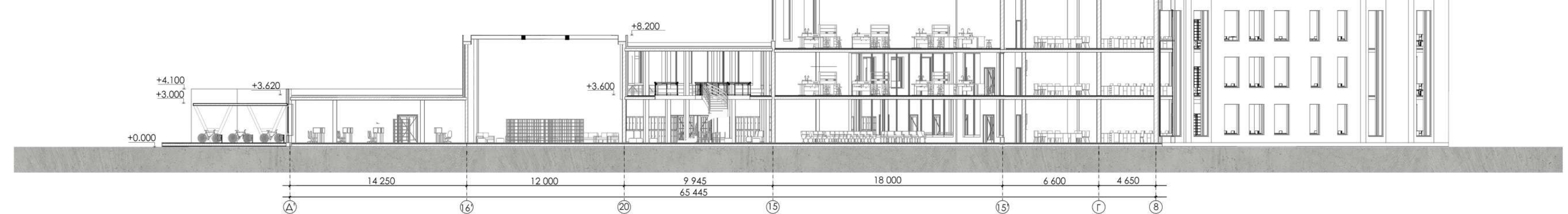
Фасад - Р-А' М 1:300



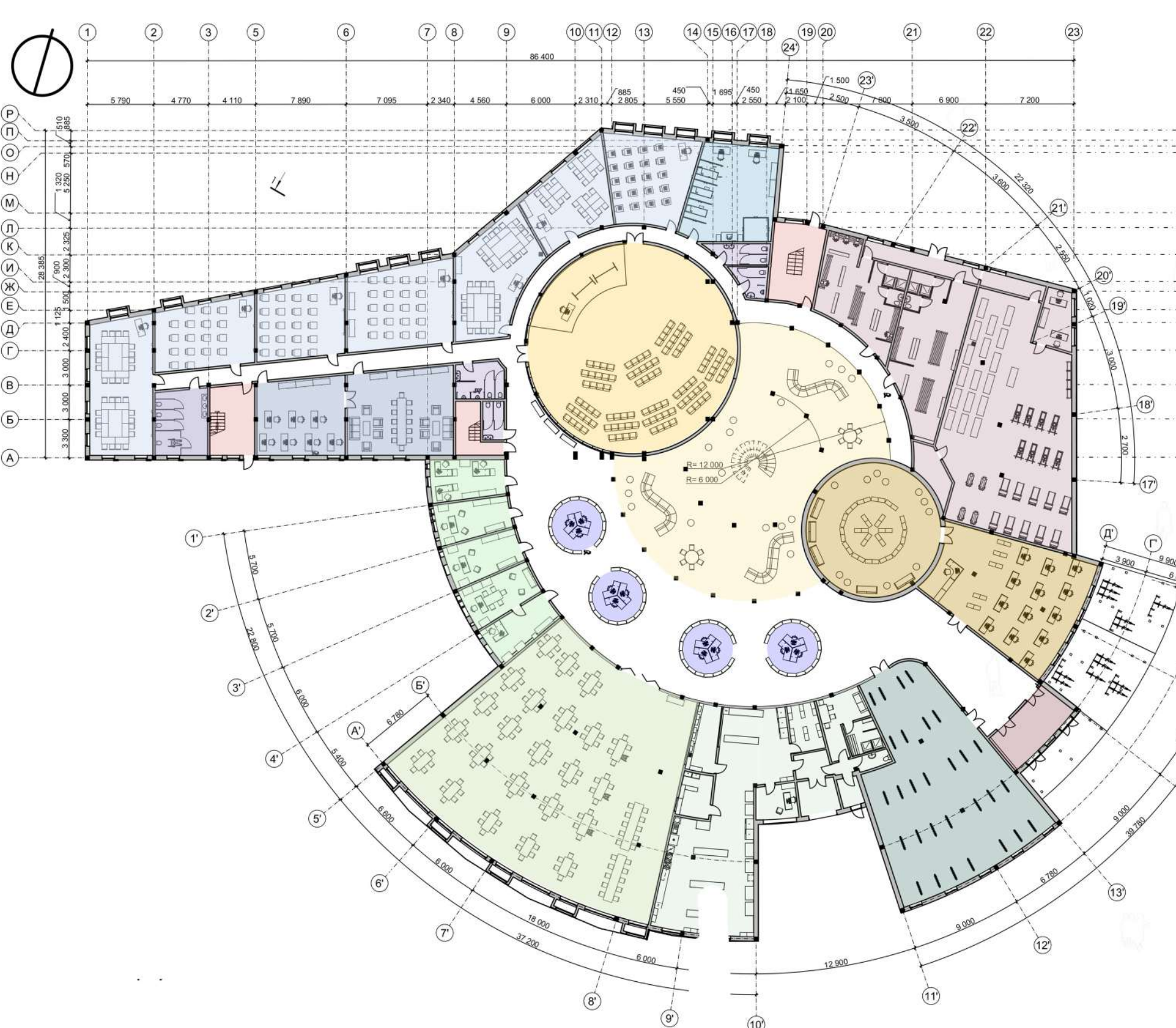
Фасад - А'-Р М 1:300



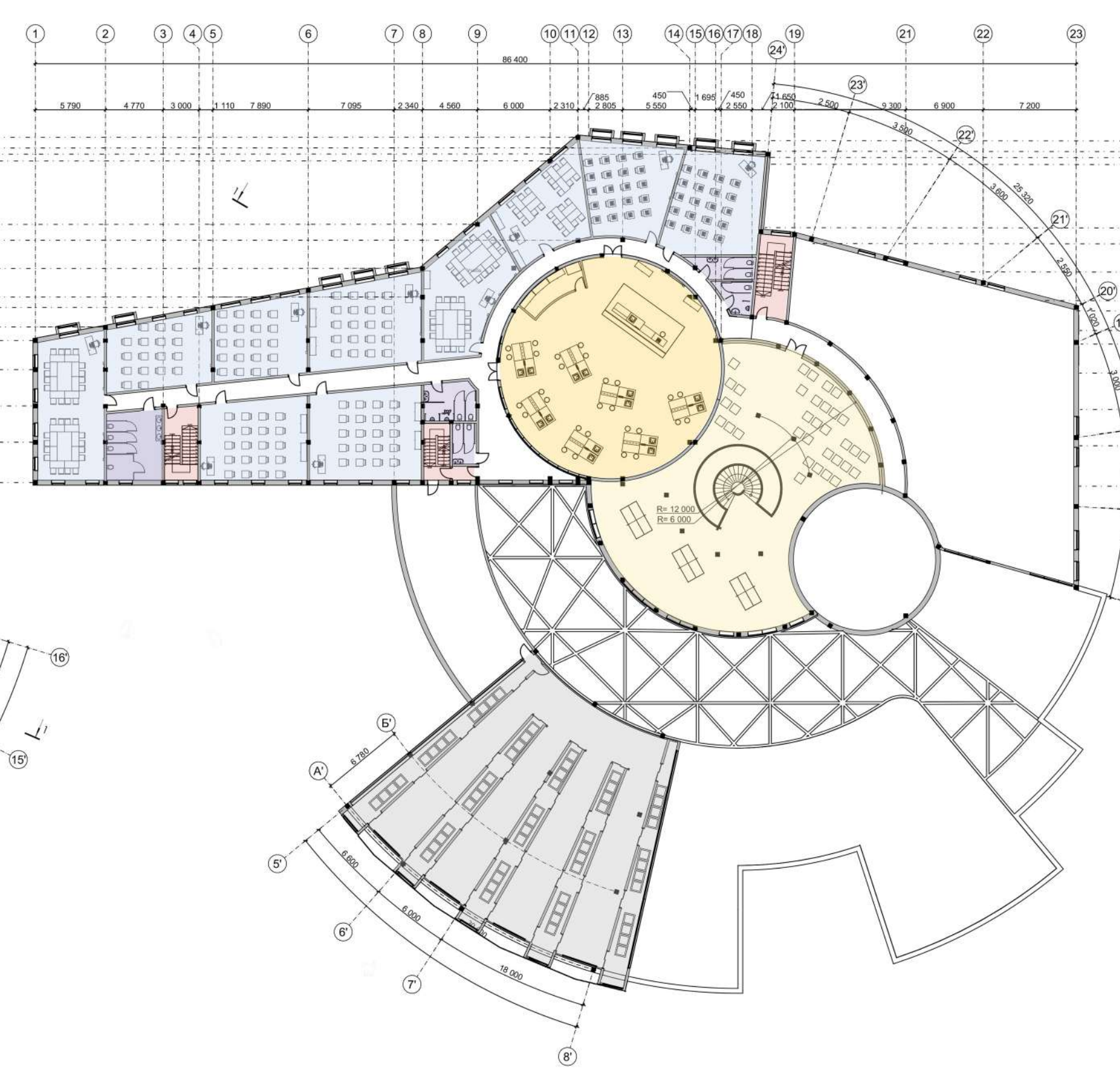
Разрез - 1-1 М 1:300



План 1-го этажа М 1:300



План 2-го этажа М 1:300



План 3-го этажа М 1:300



Условные обозначения

- Вход
- Администрация
- Учебные классы
- Библиотека
- Гардероб
- Коворкинг
- Санузел
- Место отдыха
- Кухня
- Лестничная клетка
- Медицинский кабинет
- Актовый зал/ лаборатория
- Столовая
- Учительская/ комната отдыха
- Раздевалка и тренажерный зал
- Теплица

Элементы фасада

Учебный блок



Входная группа

