



Исторический музей на набережной Ижевского пруда

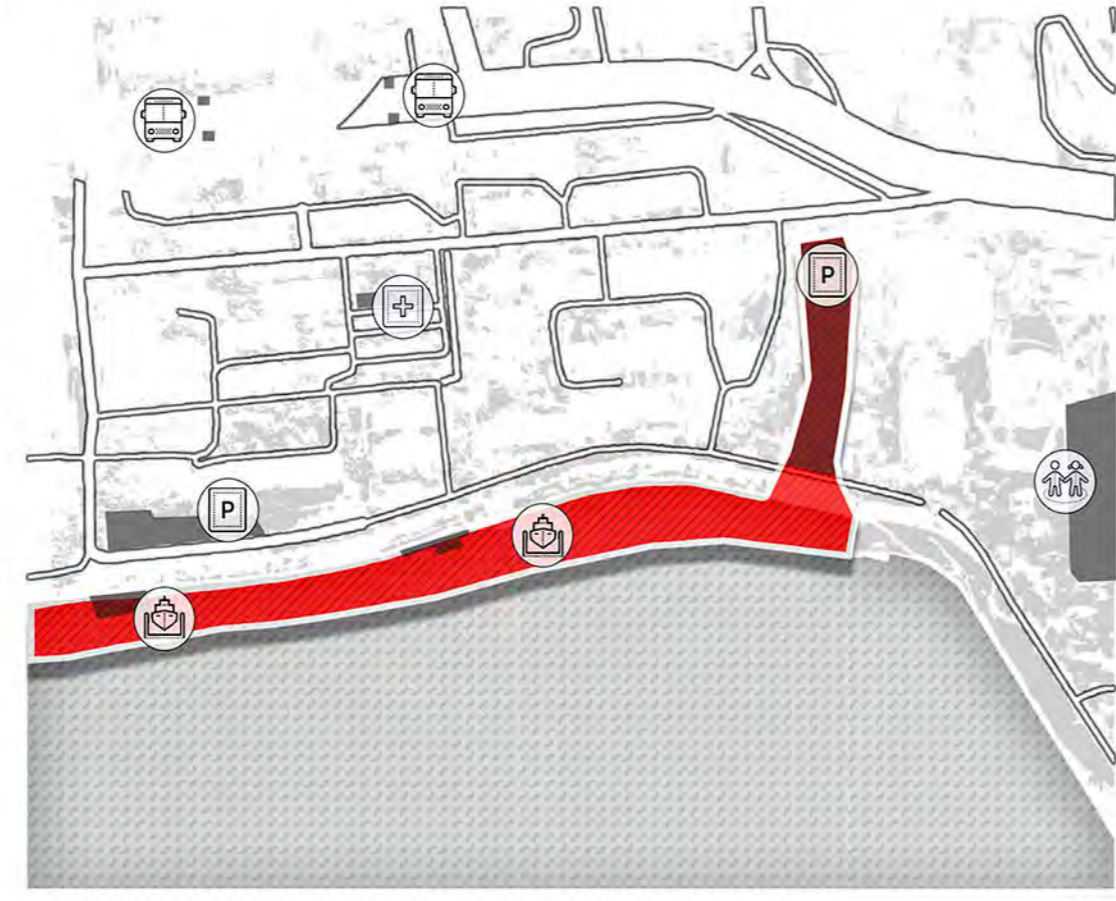
Объект располагается в Октябрьском районе города Ижевска, на набережной Ижевского пруда.

Рядом с выбранным участком находятся: 1. Дворец детского юношеского творчества 2. Автомобильные стоянки 3. Причалы 4. Остановки общественного транспорта

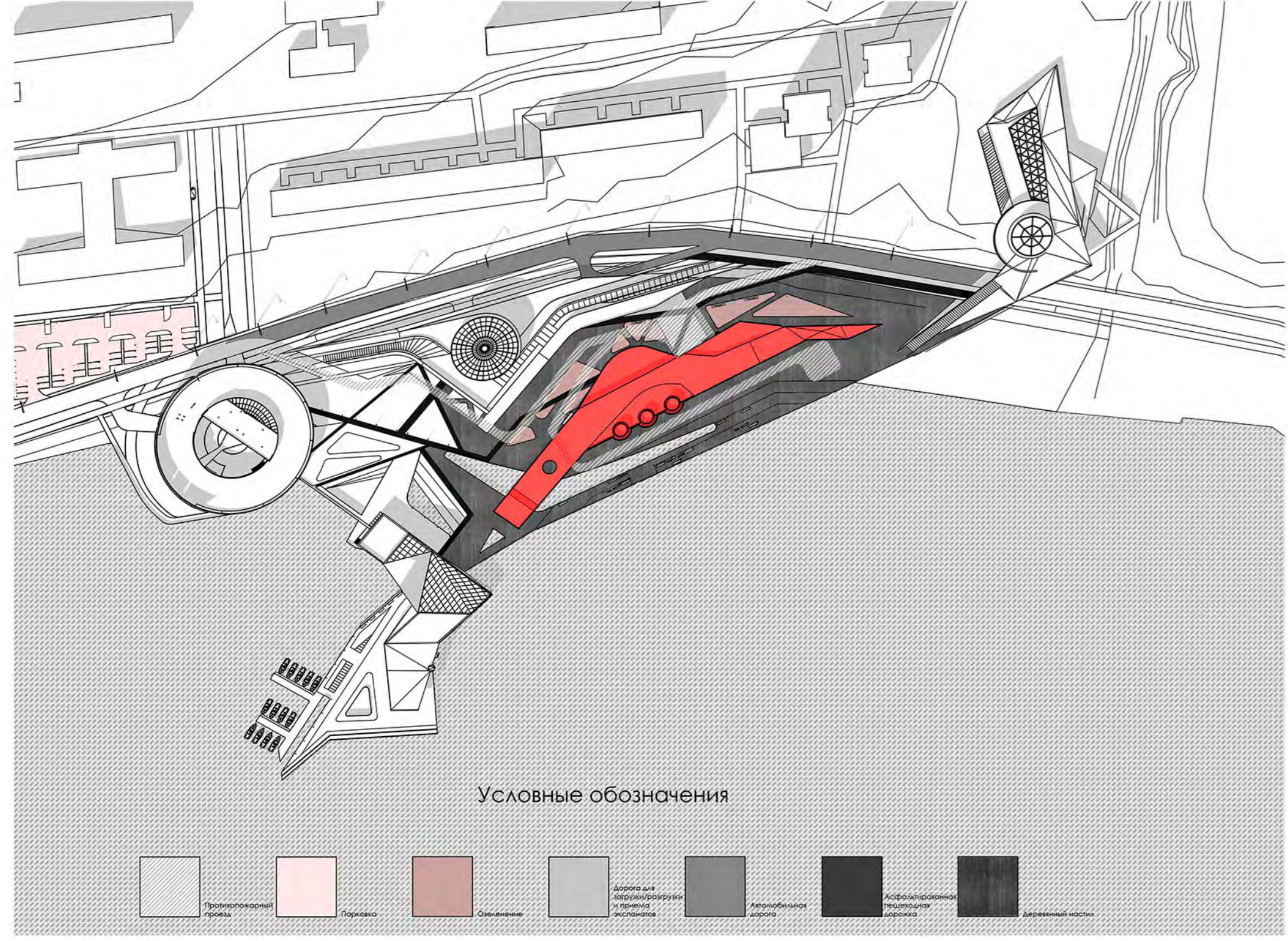
Расположение



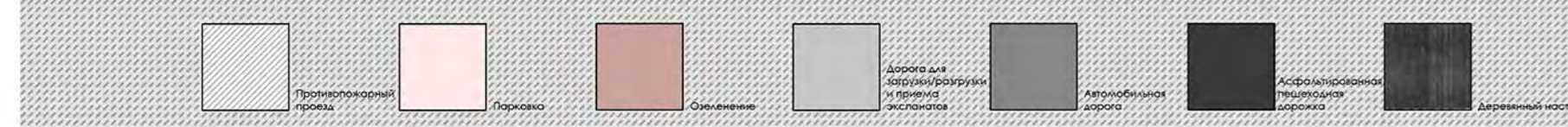
Ситуационный план



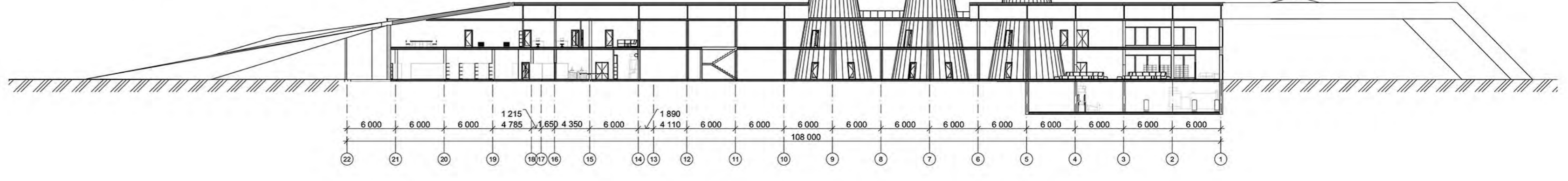
Генеральный план М 1:1500



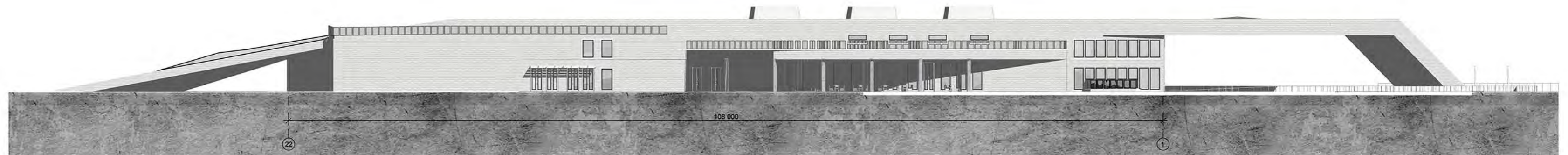
Условные обозначения



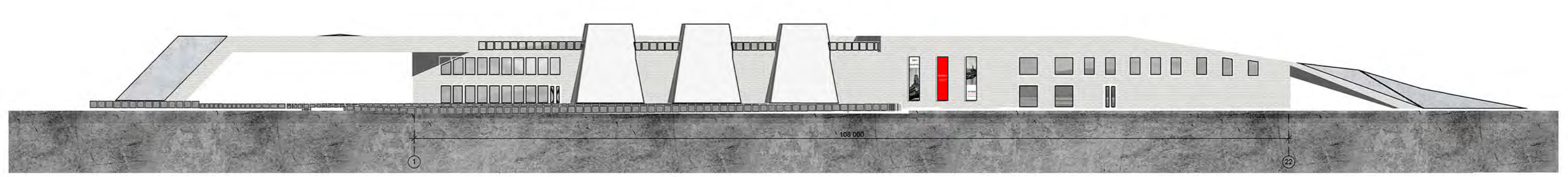
Разрез 1-1 М 1:300



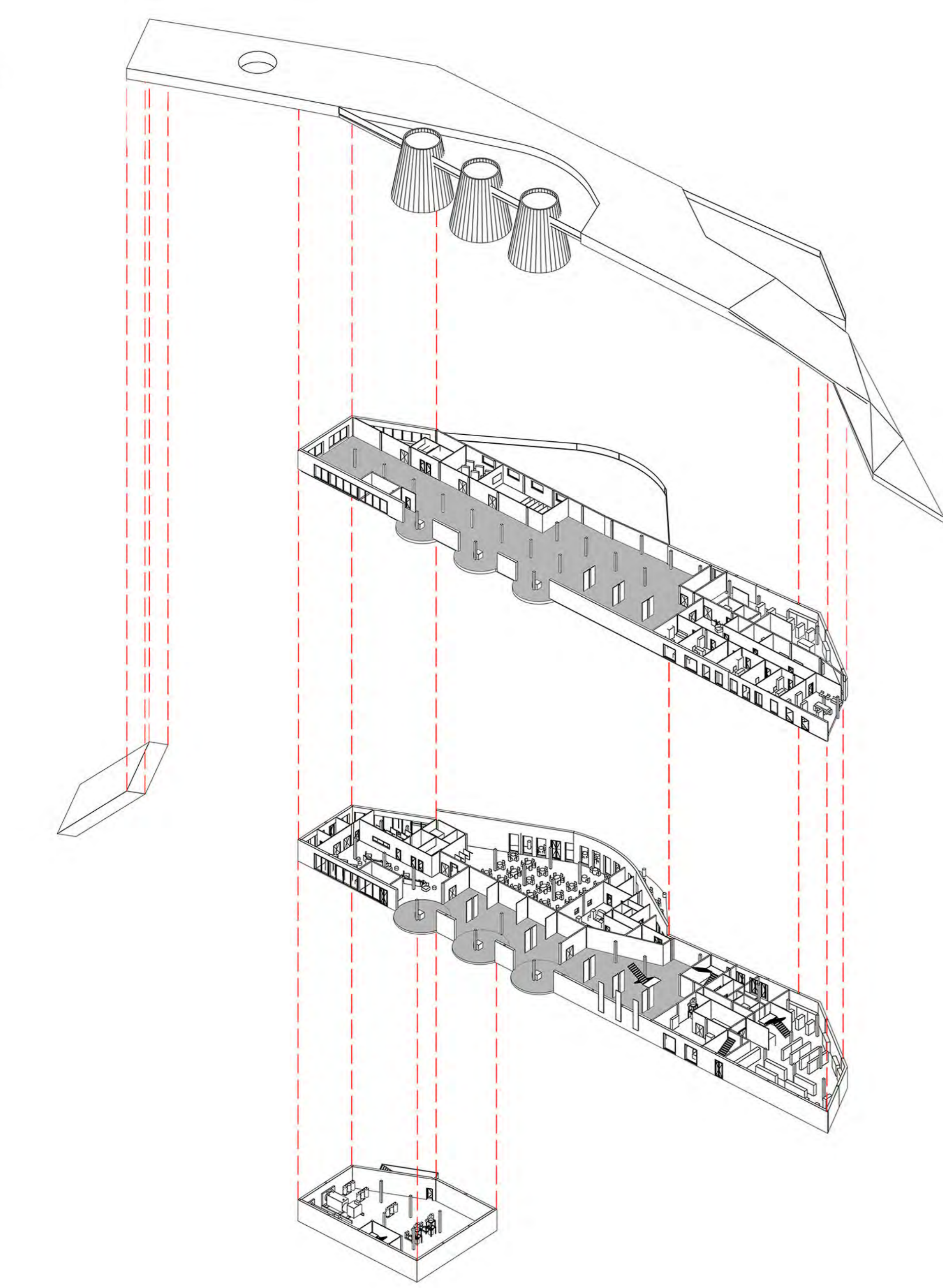
Фасад 22-1 М 1:300



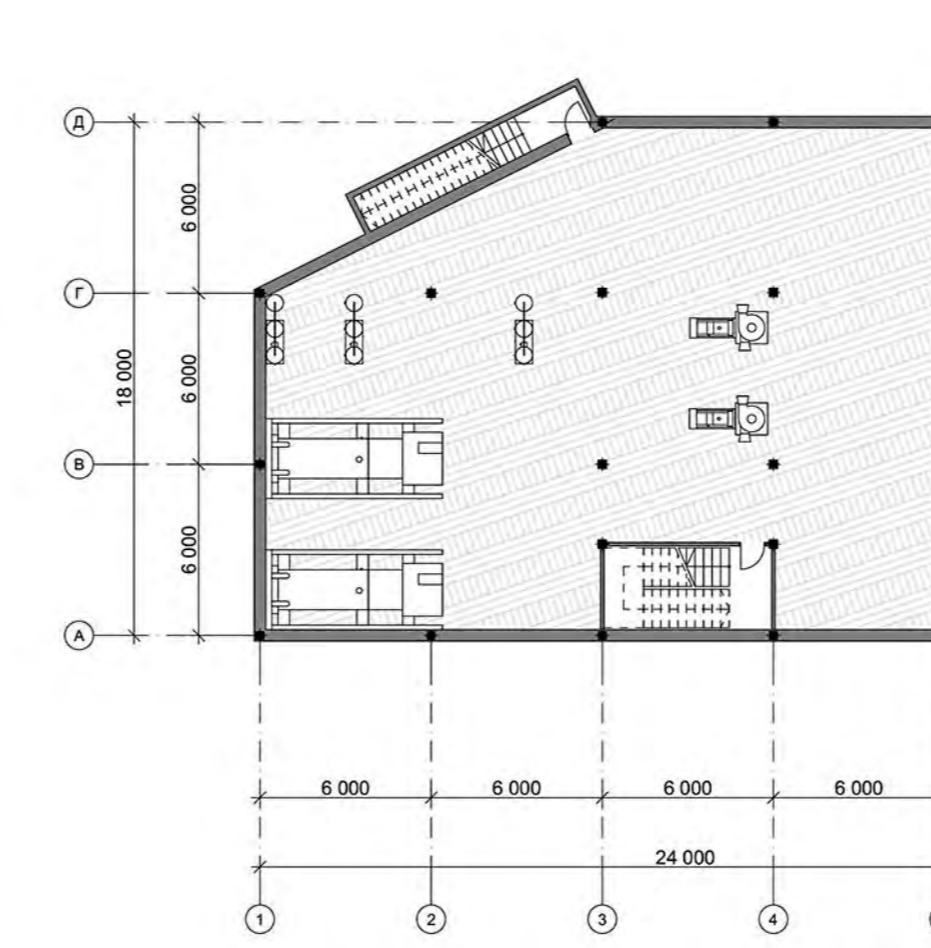
Фасад 1-22 М 1:300



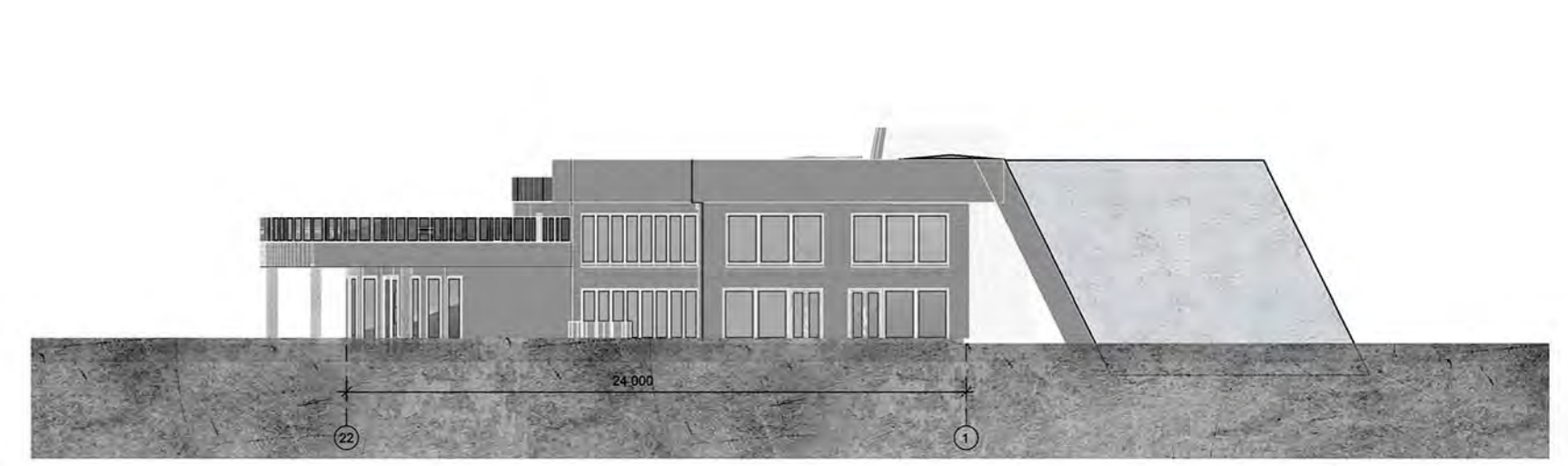
Взрыв-схема



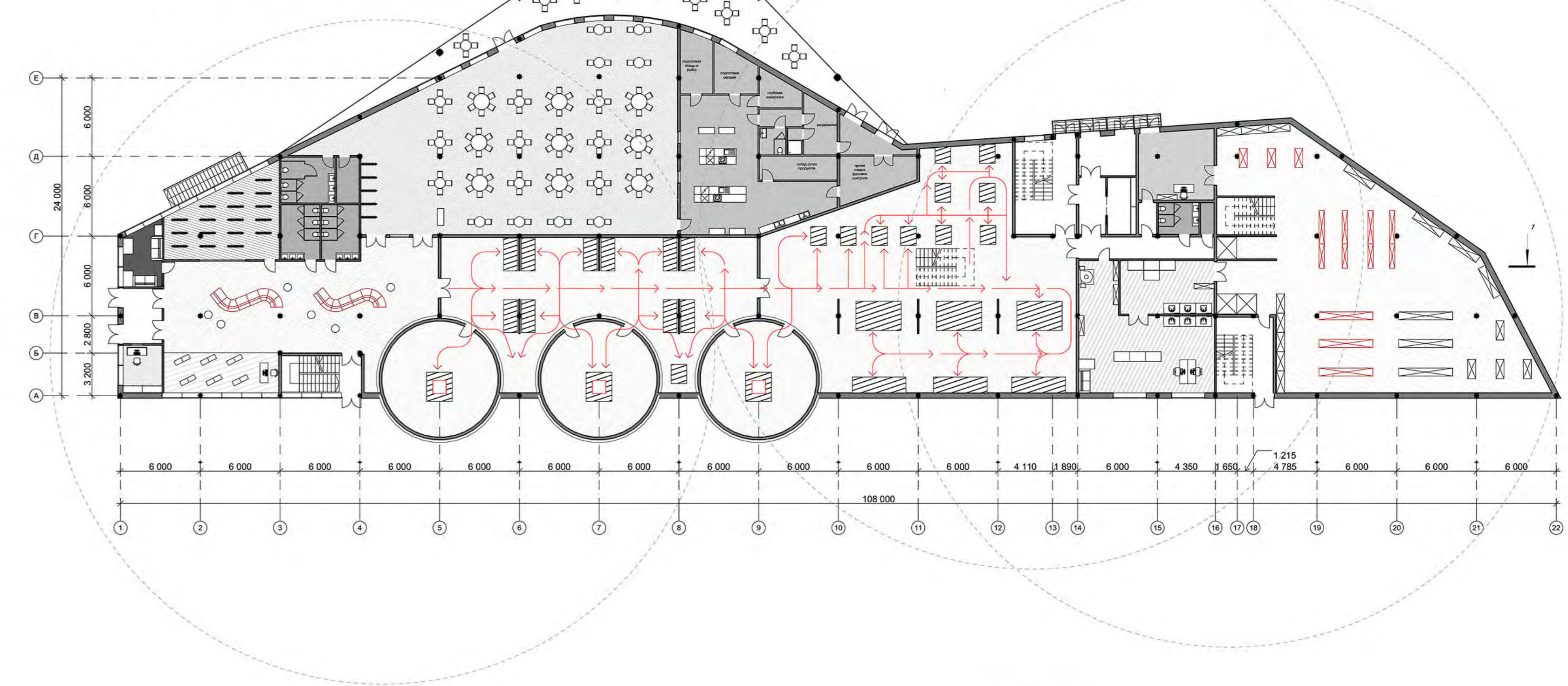
План -1 этажа М 1:200



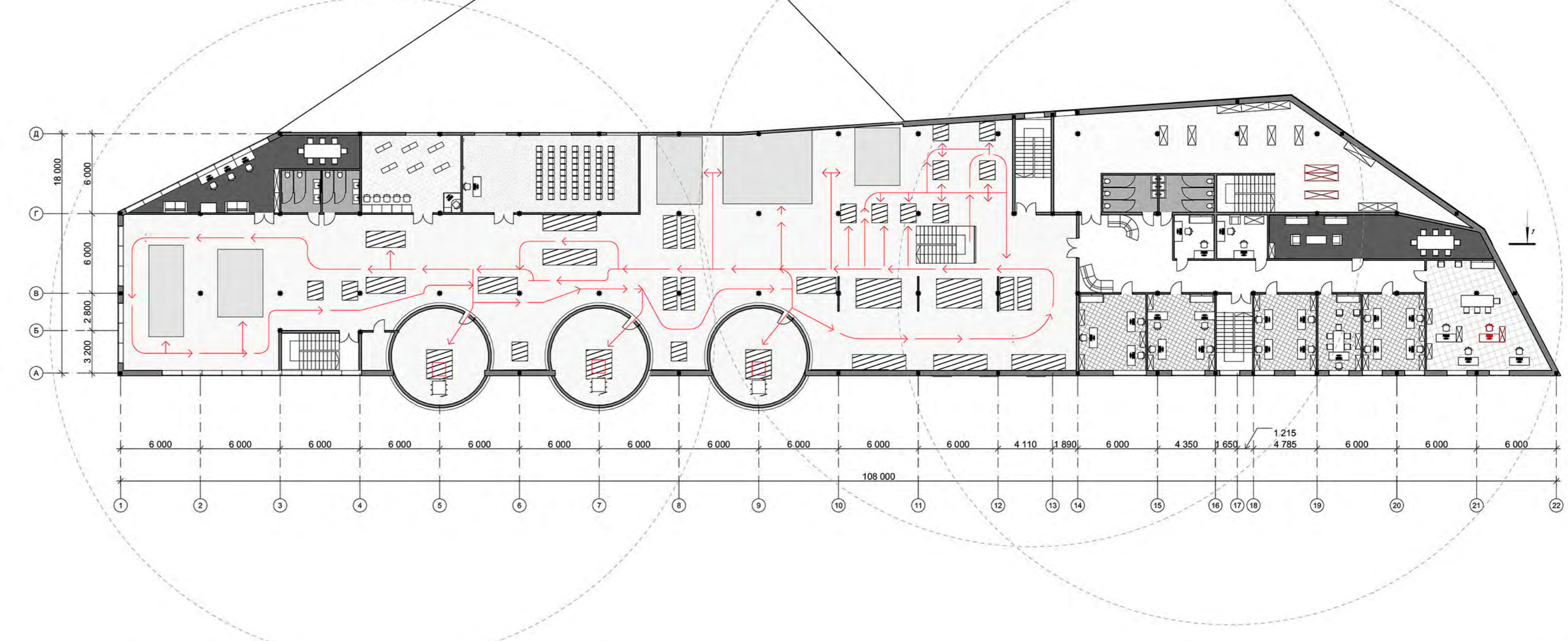
Фасад Е-А М 1:300



План 1 этажа М 1:200



План 2 этажа М 1:200



Условные обозначения планов

