

Расположение территории



Жилой район расположен на южной набережной Ижевского пруда в Ленском районе. S=291 га. Близость воды дает возможность устройства каналов, пропускной набережной и делает необходимым работу над визуальным восприятием района со всех сторон пруда.

Средний уклон рельефа составляет 2,2% западной стороны территории жилого района, ограничивает железная дорога. С территории жилого района открывается привлекательный вид на центр Ижевска, расположенный на противоположной стороне пруда.

Зонирование и района и деление на микрорайоны  
М 1:15 000



- Условные обозначения
- Жилая зона
  - Общественная зона
  - Коммерческая зона
  - Граница микрорайона

Транспортная схема и схема озеленения  
М 1:10 000



- Типы озеленения
- Береза пушковая
  - Рябина обыкновенная
  - Тополь белый и серебристый
  - Листопадница европейская, обыкновенная

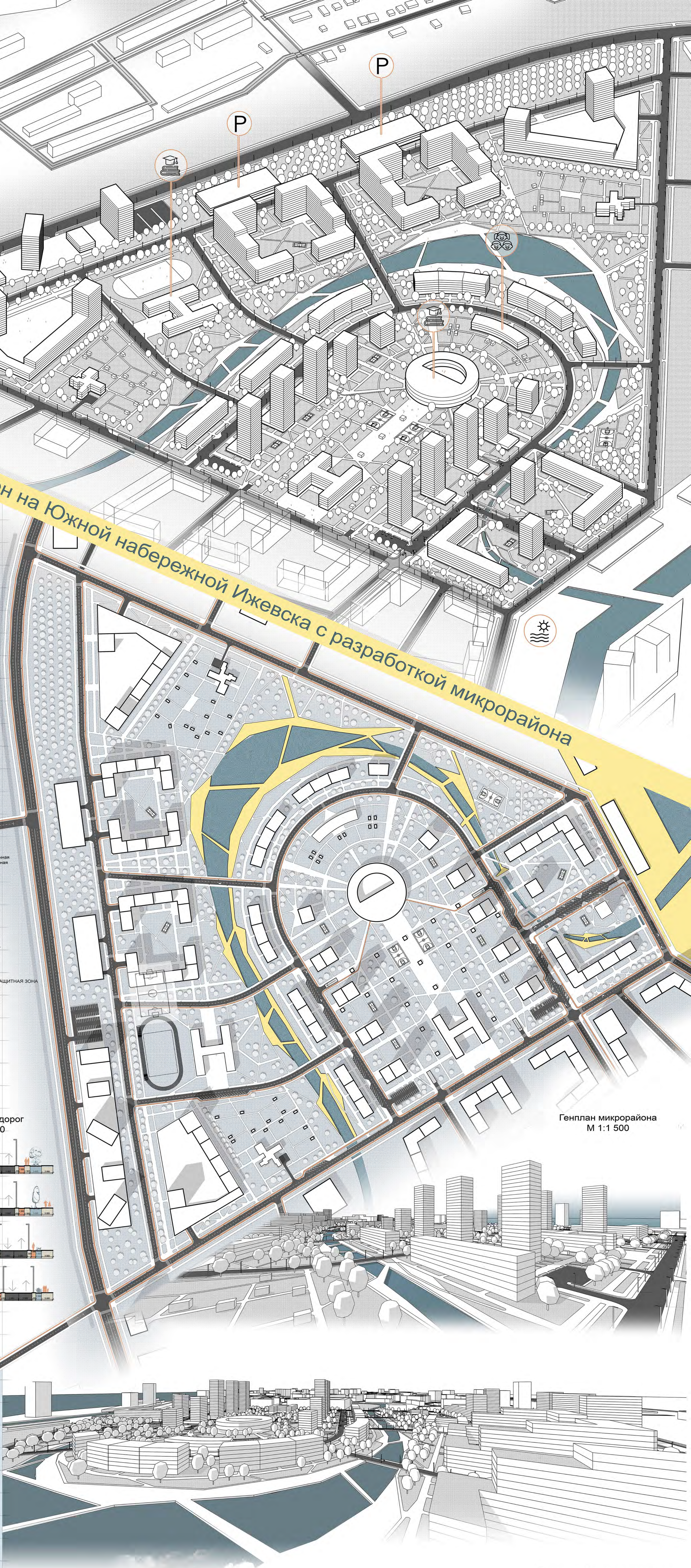
Радиусы доступности школ и детских садов  
М 1:15 000



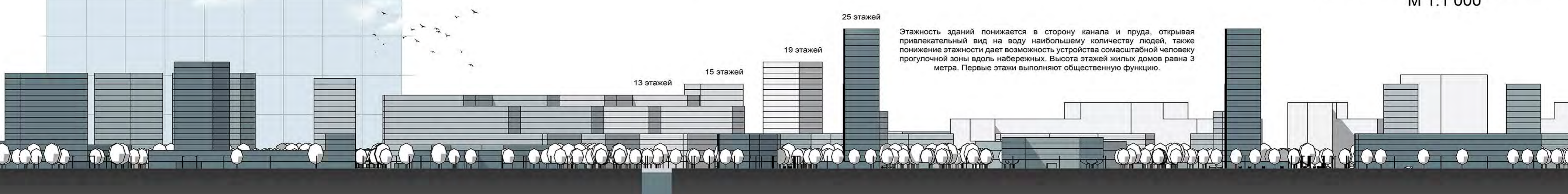
- Условные обозначения
- 18 га Детский сад
  - Общеобразовательная школа
  - 350 м Радиус доступности детского сада
  - 740 м Радиус доступности общеобразовательной школы

В жилом районе расположено 7 школ средней вместимостью 1000 учеников. Радиус доступности школы составляет 750 метров. Детских садов в районе - 13 со средним количеством мест 500. Радиус доступности детских садов - 350 метров.

Жилой район на Южной набережной Ижевска с разработкой микрорайона



Северный фасад микрорайона  
М 1:1 000



25 этажей

Этажность зданий понижается в сторону канала и пруда, открывая привлекательный вид на воду наибольшему количеству людей, также привлекательности дает возможность устройства совместной человеку прогулочной зоны вдоль набережных. Высота этажей жилых домов равна 3 метра. Первые этажи выполнят общественную функцию.

13 этажей

15 этажей

19 этажей

