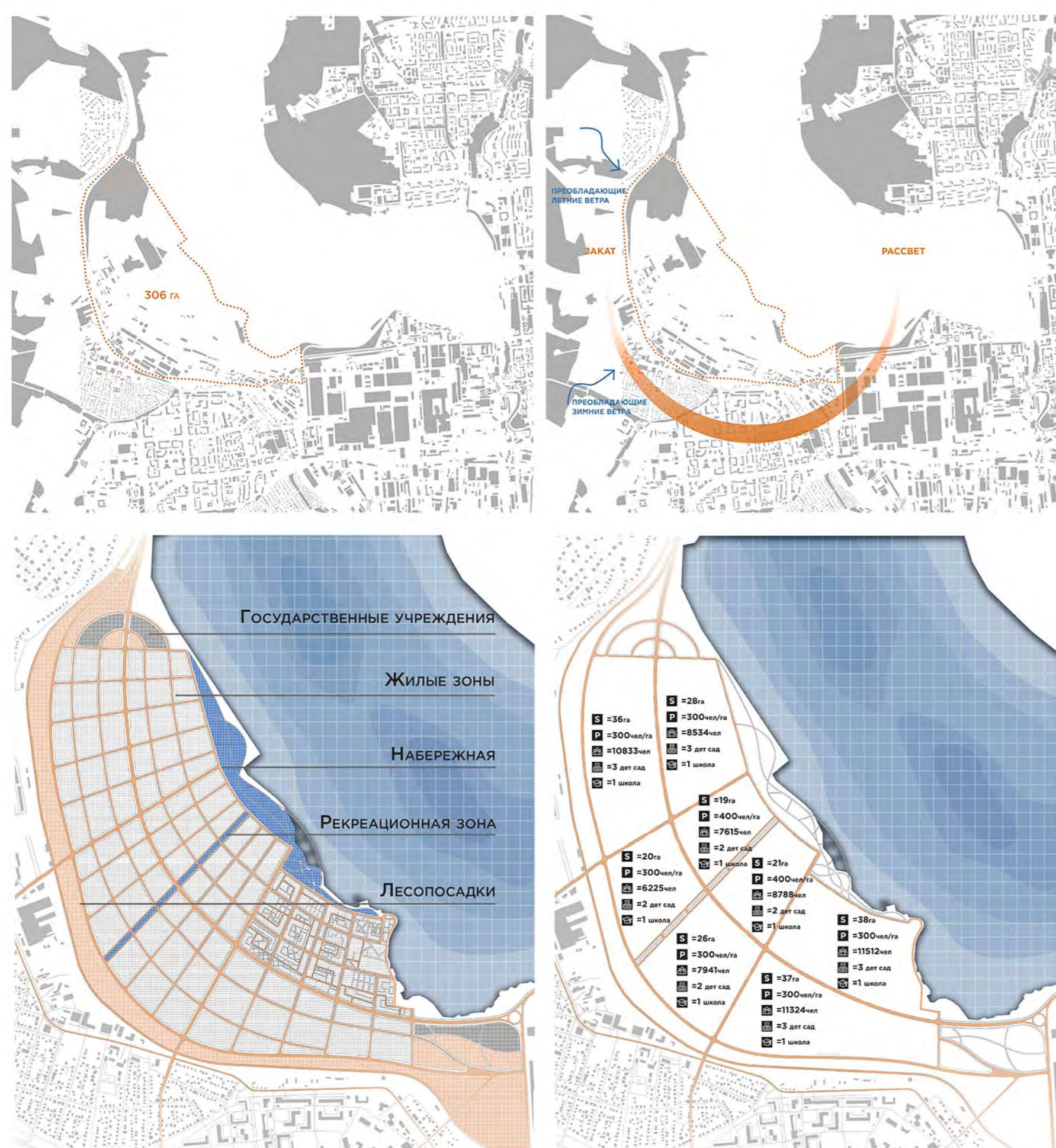




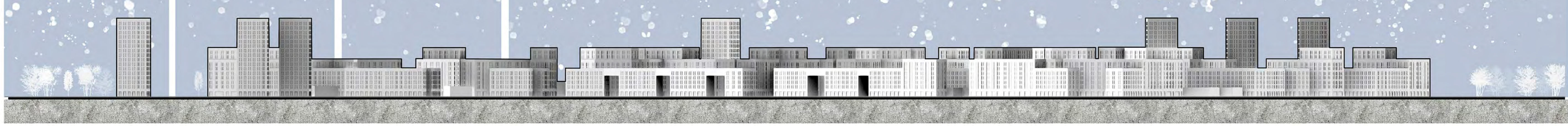
Выполнила: ст-ка гр.Б17-591-1 Салихова К.И.
 Проверили: Зорин А.Н, Хузяхметова О.А.



ЖИЛОЙ РАЙОН РАСПОЛАГАЕТСЯ В Г. ИЖЕВСК НА ТЕРРИТОРИИ СО СТОРОНЫ ЮЖНОЙ НАБЕРЕЖНОЙ. РАЙОН БОГАТ ЗЕЛЕННЫМИ НАСАЖДЕНИЯМИ ПО ПЕРИМЕТРУ УЧАСТКА, В СВЯЗИ С ПРОХОЖДЕНИЕМ ВДОЛЬ ТЕРРИТОРИИ ЖЕЛЕЗНОЙ ДОРОГИ. В ФОРМОБРАЗОВАНИИ ВАЖНУЮ РОЛЬ ИГРАЮТ УЖЕ СУЩЕСТВУЮЩИЕ ДОРОГИ.

В МИКРОРАЙОНОВ ИМЕЮТ РЕШЕТЧАТУЮ СТРУКТУРУ. БОЛЬШАЯ БЛАГОУСТРОЕННАЯ НАБЕРЕЖНАЯ СВЯЗЫВАЕТСЯ С ЛЕСОПОСАДКАМИ БОЛЬШИМ ДЛИННЫМ БУЛЬВАРОМ РАВНО ПО СЕРЕДИНЕ РАЙОНА. МИКРОРАЙОНЫ ИМЕЮТ РАЗНУЮ ПЛОТНОСТЬ НАСЕЛЕНИЯ, ЧТО ПОЗВОЛЯЕТ ИГРАТЬ С ВЫСОТНОСТЬЮ ДОМОВ.

ЗАСТРОЙКА ПРЕДУСМОТРЕНА С ПОСЛЕДОВАТЕЛЬНОМ УВЕЛИЧЕНИИ ВЫСОТНОСТИ В СТОРОНУ ВОДЫ, ЧТО ПОЗВОЛЯЕТ ОТКРЫТЬ БОЛЬШОМУ КОЛИЧЕСТВУ ДОМОВ КРАСИВЫЕ ВИДЫ, И ТАКЖЕ ОНИ ЯВЛЯЮТСЯ ПРЕГРАДОЙ ОТ ШУМНОЙ ВНЕШНЕЙ СТОРОНЫ РАЙОНА, ГДЕ РАСПОЛАГАЮТСЯ ОСНОВНЫЕ ДОРОГИ И ТАКЖЕ ЖЕЛЕЗНАЯ ДОРОГА.



ЖИЛОЙ РАЙОН НА 72 000 ЧЕЛОВЕК НА ЮЖНОЙ НАБЕРЕЖНОЙ ИЖЕВСКА С РАЗРАБОТКОЙ МИКРОРАЙОНА

