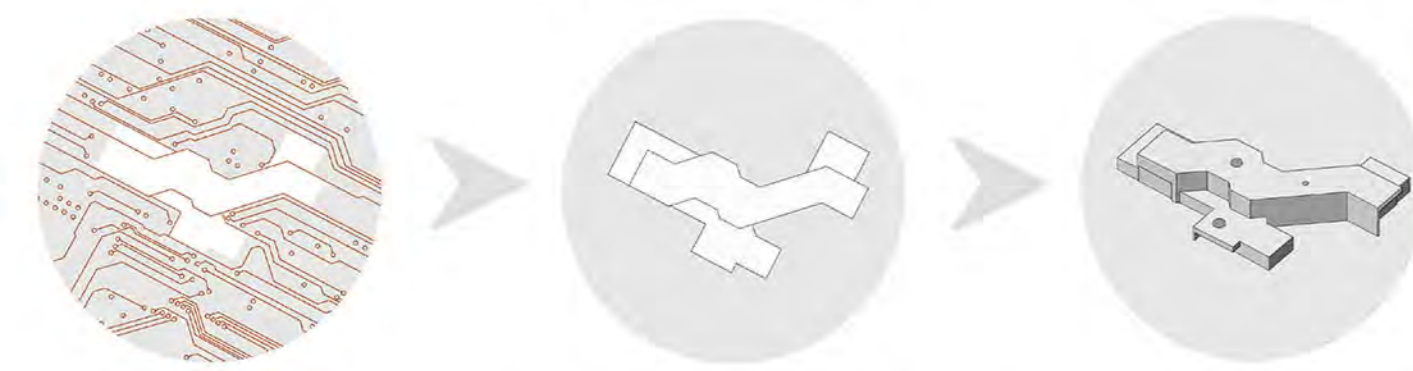


Формообразование

Размещение в городе

# Технологический корпус старшей школы в г. Ижевск



Образом здания послужил рисунок проводников на печатной плате. В плане здание подобно площади диэлектрика, заключенной между токопроводящими дорожками. Печатная плата предназначена для электрического и механического соединения электронных компонентов. Школа призвана связывать людей и поколения, интересы, питать учеников знаниями, словно электричеством, способствовать развитию. Как печатная плата составляет основу любого электронного изделия, так образование – это основа будущего.

В поддержку образа на фасады добавлены декоративные элементы из меди, металла без которого не возможна современная электроника.

На главном фасаде перфорированная панель защищает аудиторию от солнца, а в вечернее время делает фасад привлекательнее.

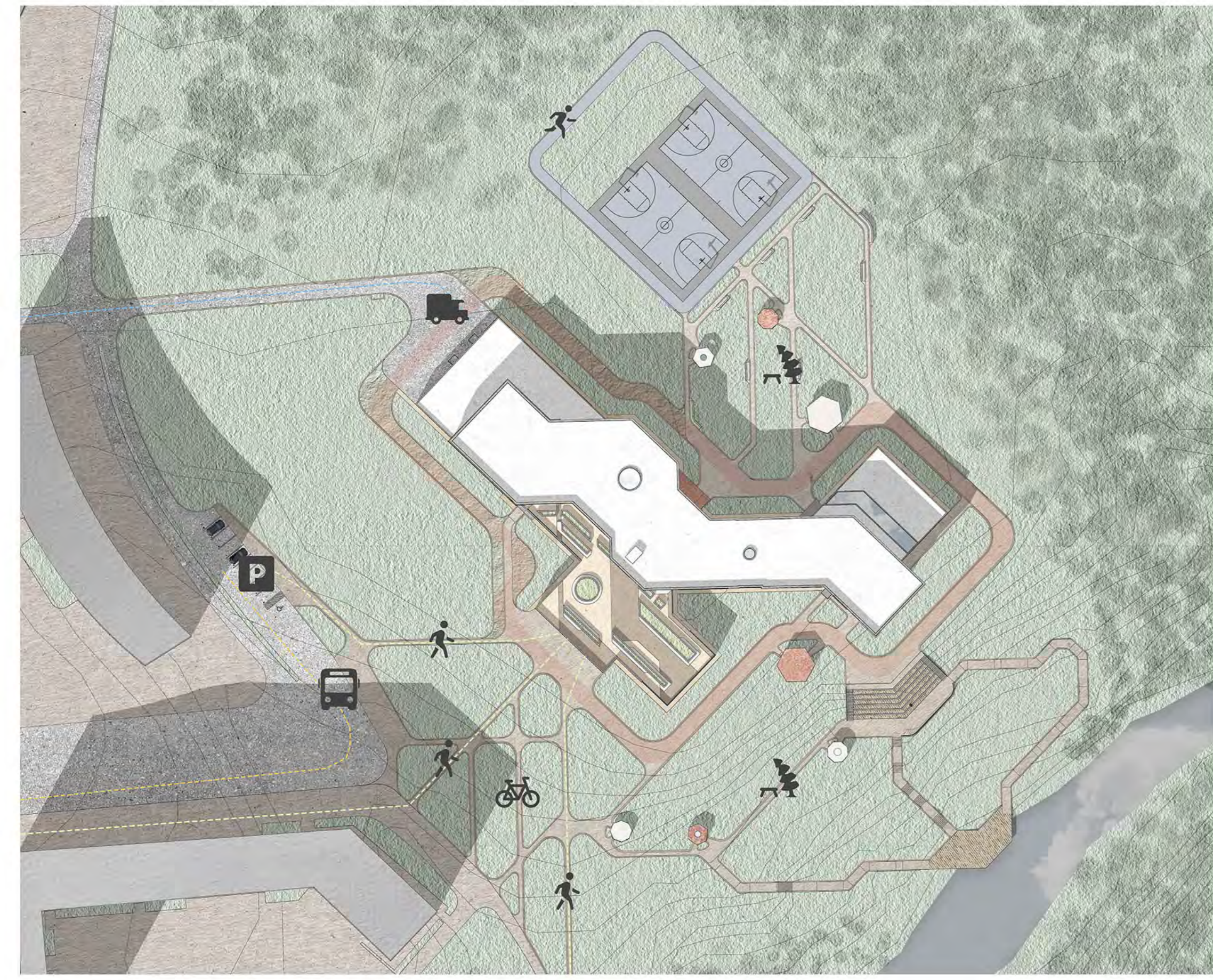
Школа расположена на территории в Октябрьском районе города Ижевска, в городе металлургов, между улицами 50 лет ВЛКСМ и Тарасова, лесным массивом и речкой Подберезной. Участок относится к микрорайону "Новый город", в котором предусмотрено строительство новых школы и детского сада. Данная территория выбрана в связи с близким расположением ИЖТУ.

Технико-экономические показатели:

- Площадь участка: 28 648 м<sup>2</sup>
- Площадь застройки: 4 950,75 м<sup>2</sup>
- Общая площадь: 8 624,05 м<sup>2</sup>
- Полезная площадь: 4 573,07 м<sup>2</sup>
- Строительный объем: 29 205,83 м<sup>3</sup>
- Площадь твердого покрытия: 5 591,24 м<sup>2</sup>
- Площадь эксплуатируемой кровли: 784,09 м<sup>2</sup>
- Площадь спортивной площадки: 2 261,02 м<sup>2</sup>

Кoeffициент застройки: 0,17  
 Планировочный коэффициент: 0,53  
 Объемный коэффициент: 3,39  
 Коэффициент озеленения: 62%

Генплан



Условные обозначения

- основные направления подхода к школе
- велосипедные пути
- парковка
- место остановки автобуса
- площадка разгрузки
- беговая дорожка
- зоны отдыха на территории
- пешеходные пути
- путь подъезда легковых автомобилей и автобуса
- путь подъезда грузовых автомобилей

План третьего этажа



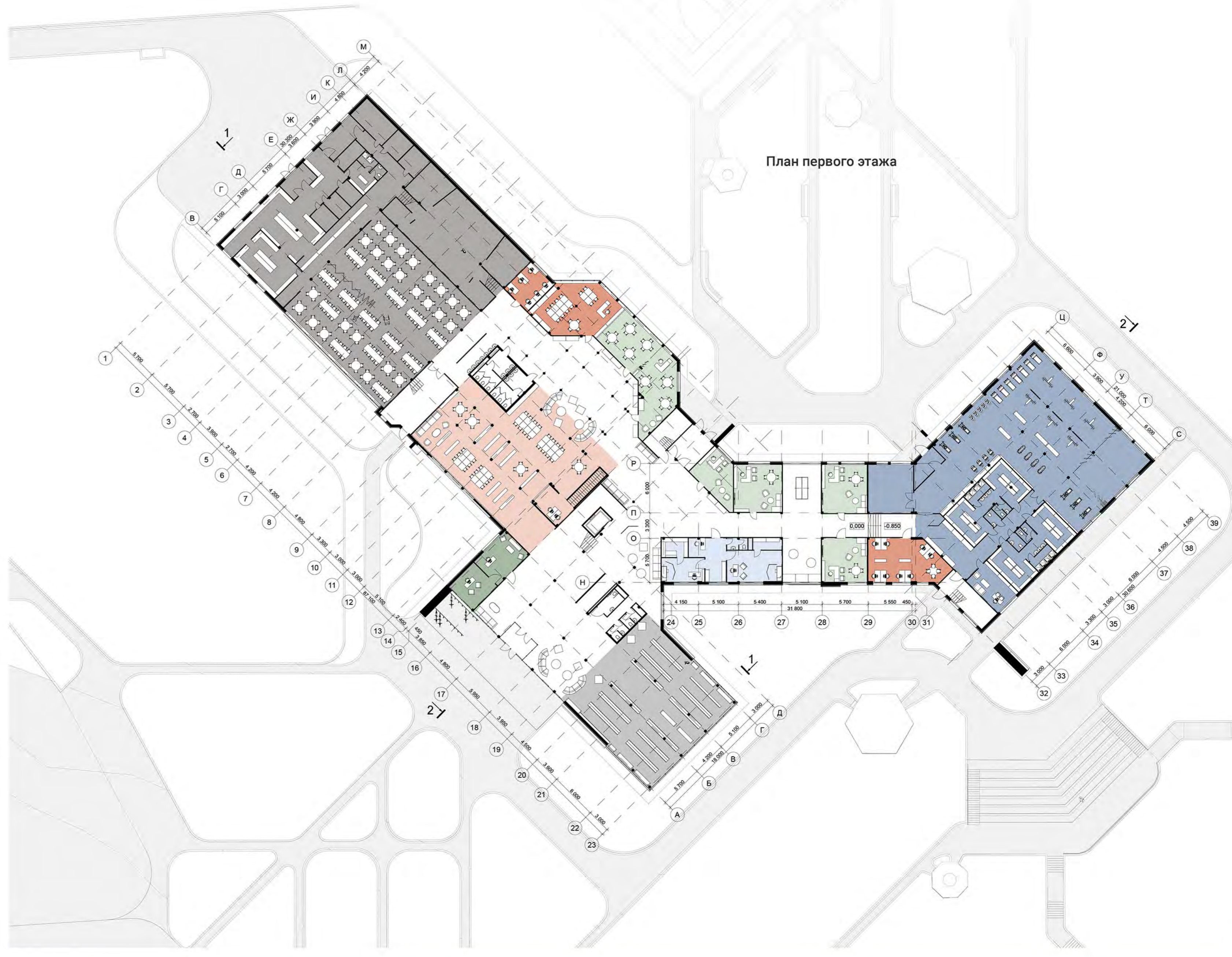
План второго этажа



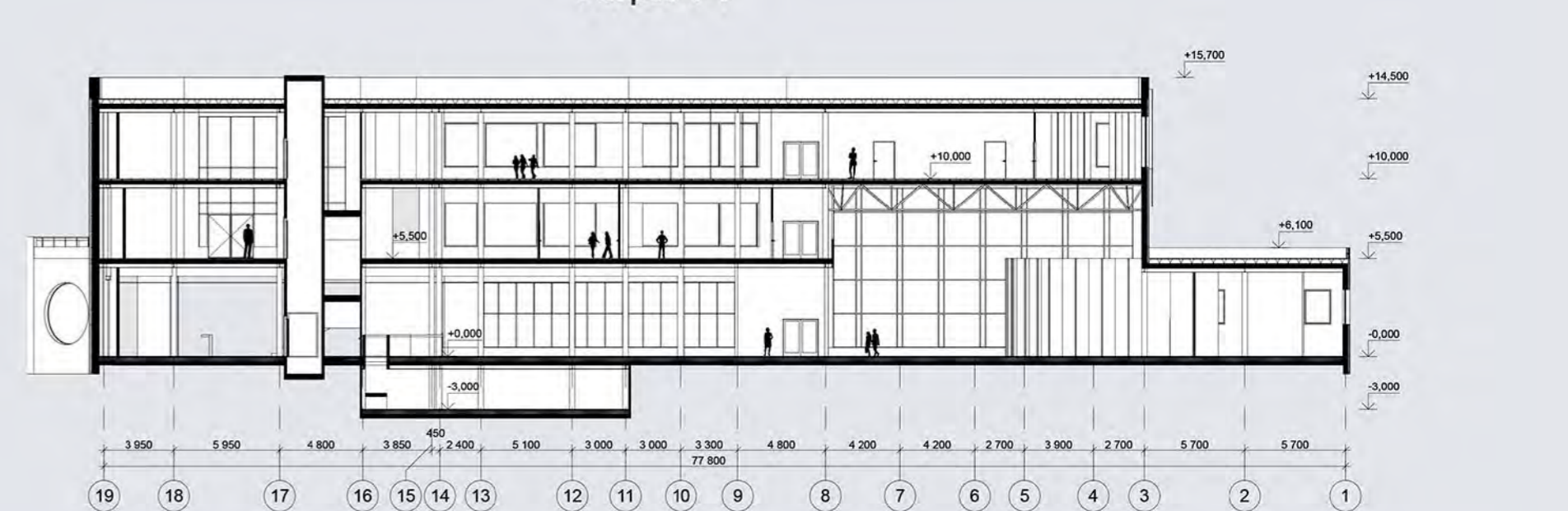
Условные обозначения

- учебные аудитории
- кабинеты учителей
- спортивный блок
- медиацентр и выставочный зал
- медицинский блок
- кабинеты тьюторов
- пищевой блок
- гардероб
- терраса

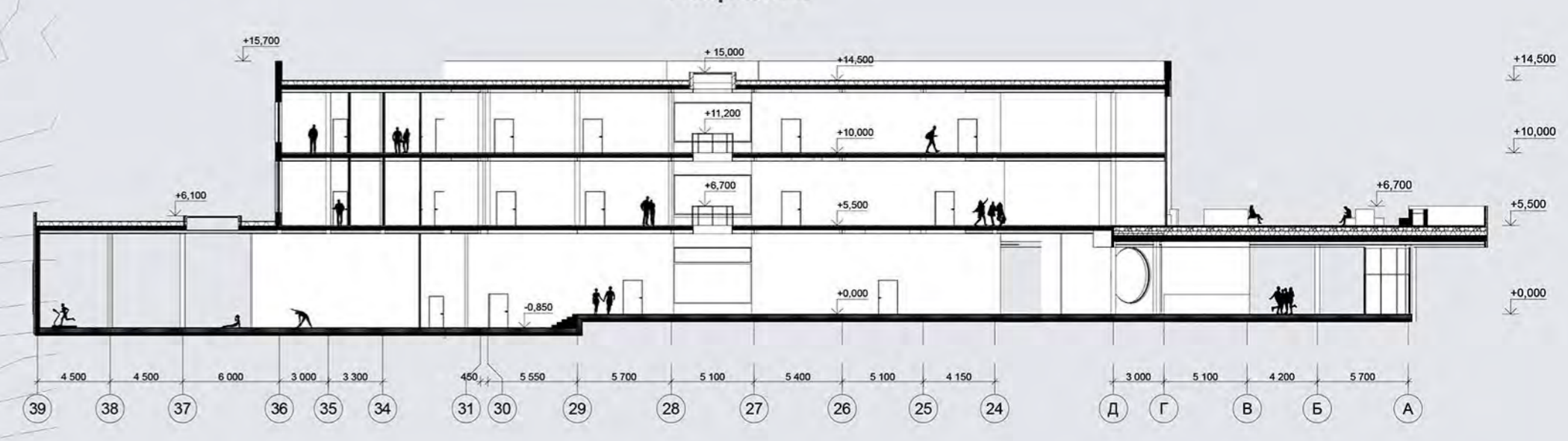
План первого этажа



Разрез 1-1



Разрез 2-2



Фасад в осях 1-С

Фасад в осях С-1

