

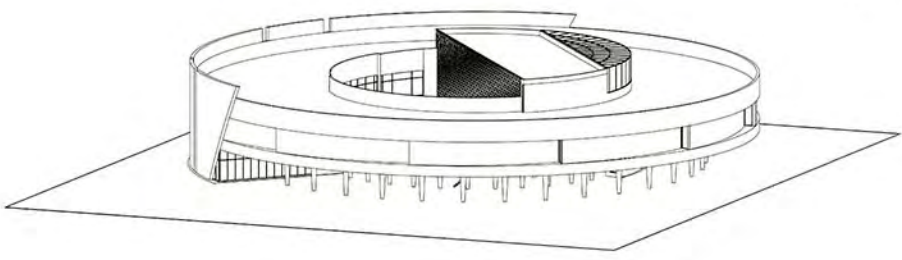
МУЗЕЙ МИФОВ И СУЕВЕРИЙ УДМУРТСКОГО НАРОДА

Здание расположено на северной набережной Ижевского пруда и завершает бульвар Воскресенского. Основной объем поднят на колонны чтобы обеспечить обзор на воду для тех, кто спускается к набережной по бульвару.

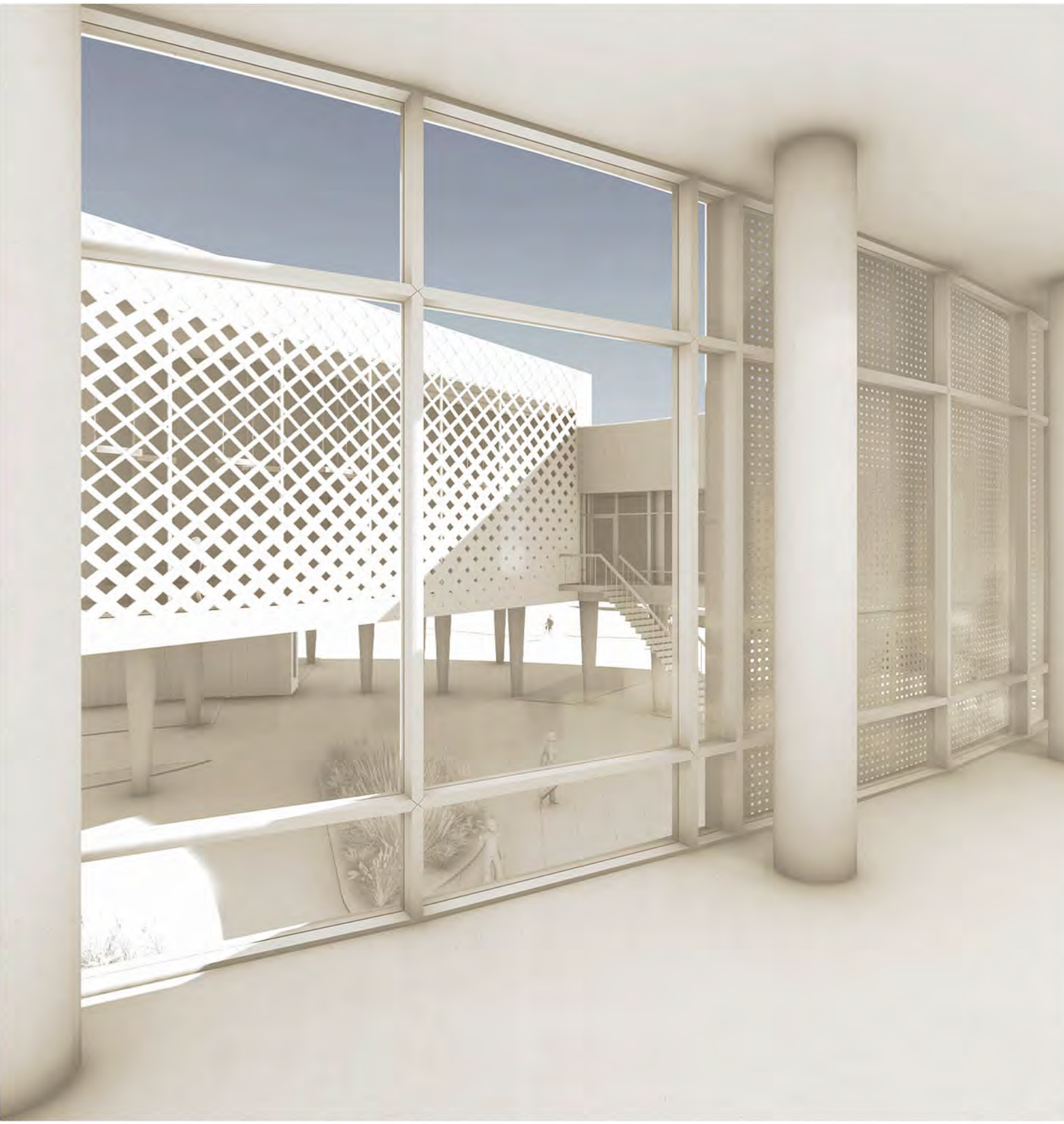
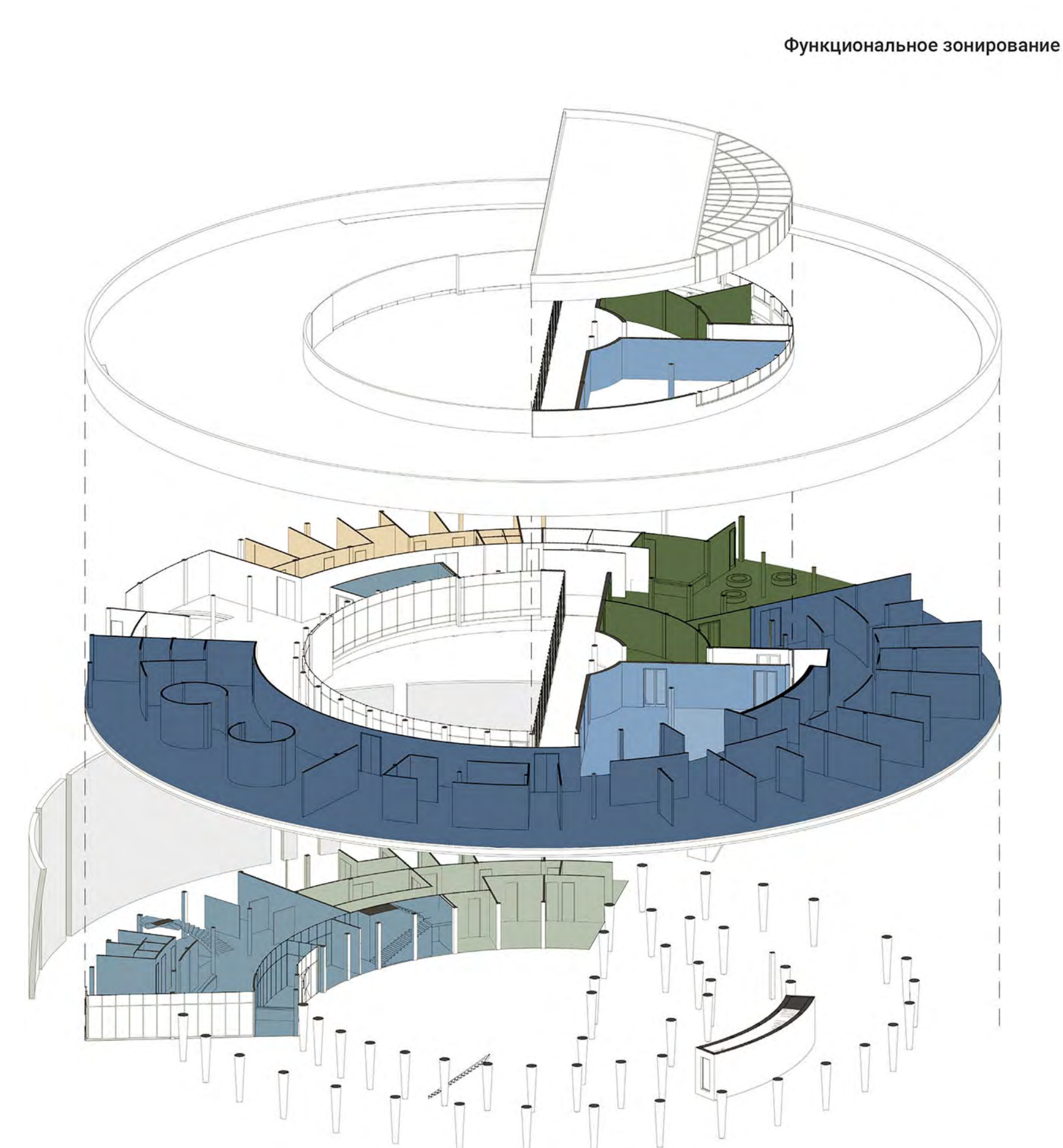
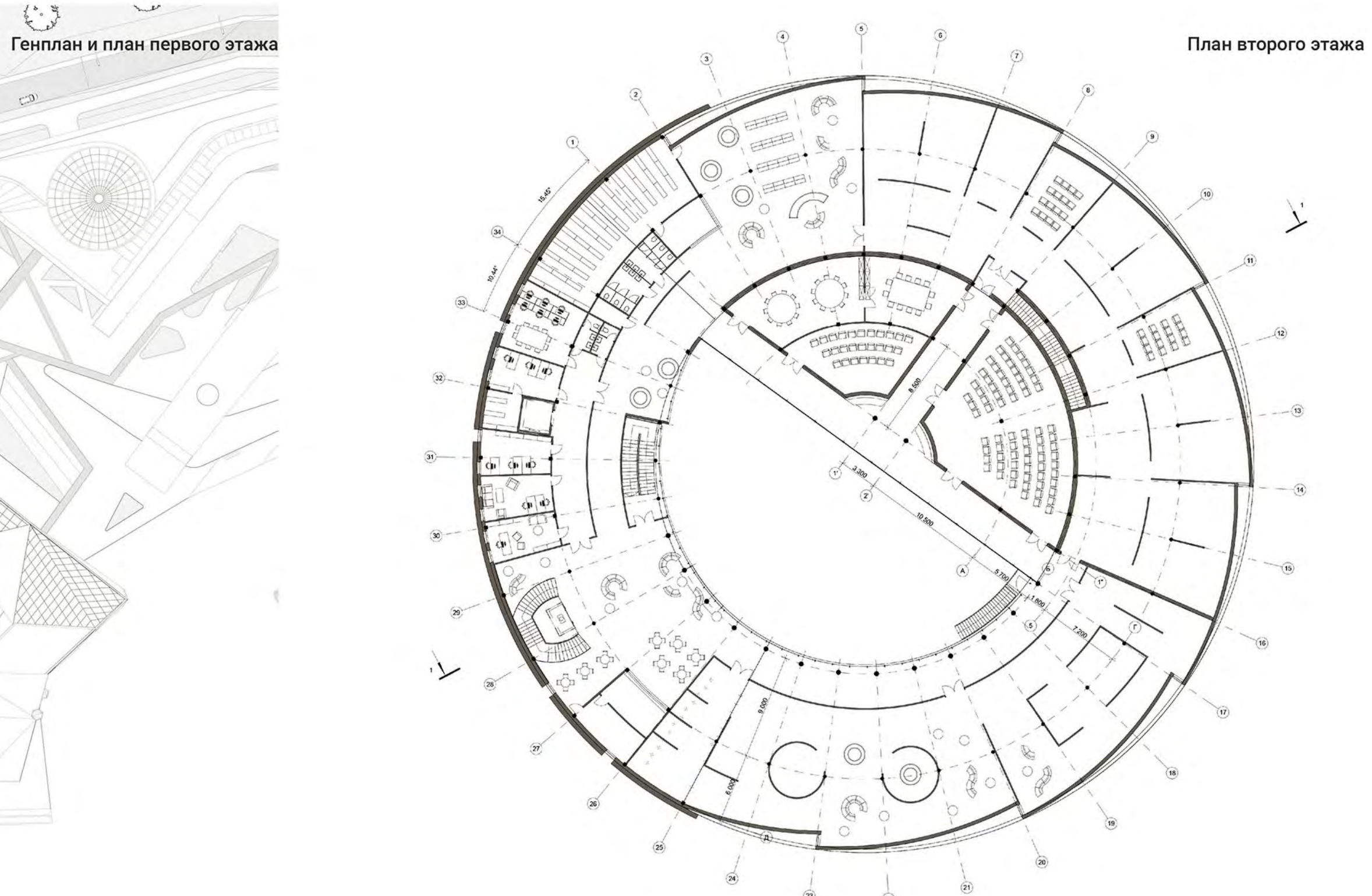
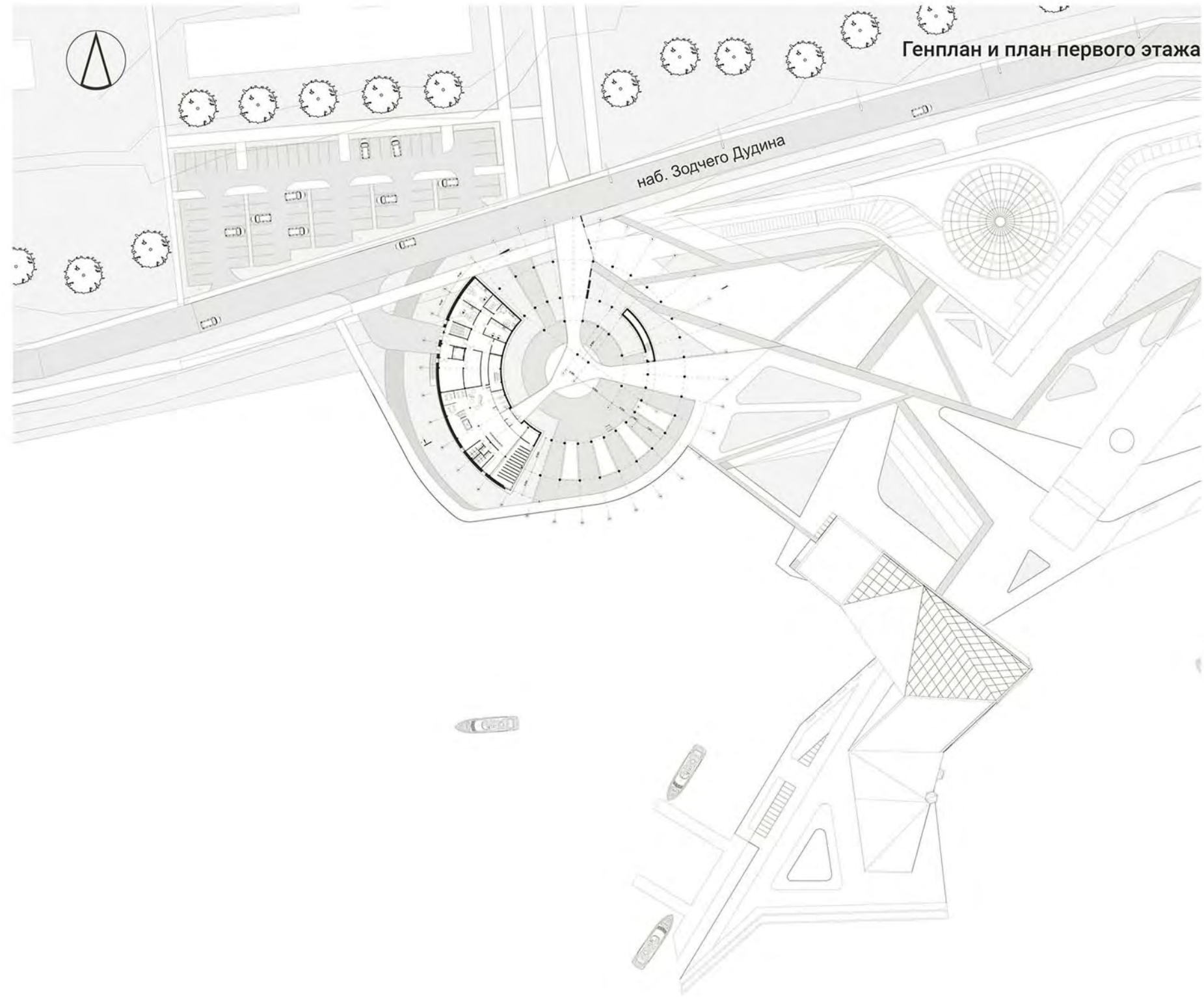
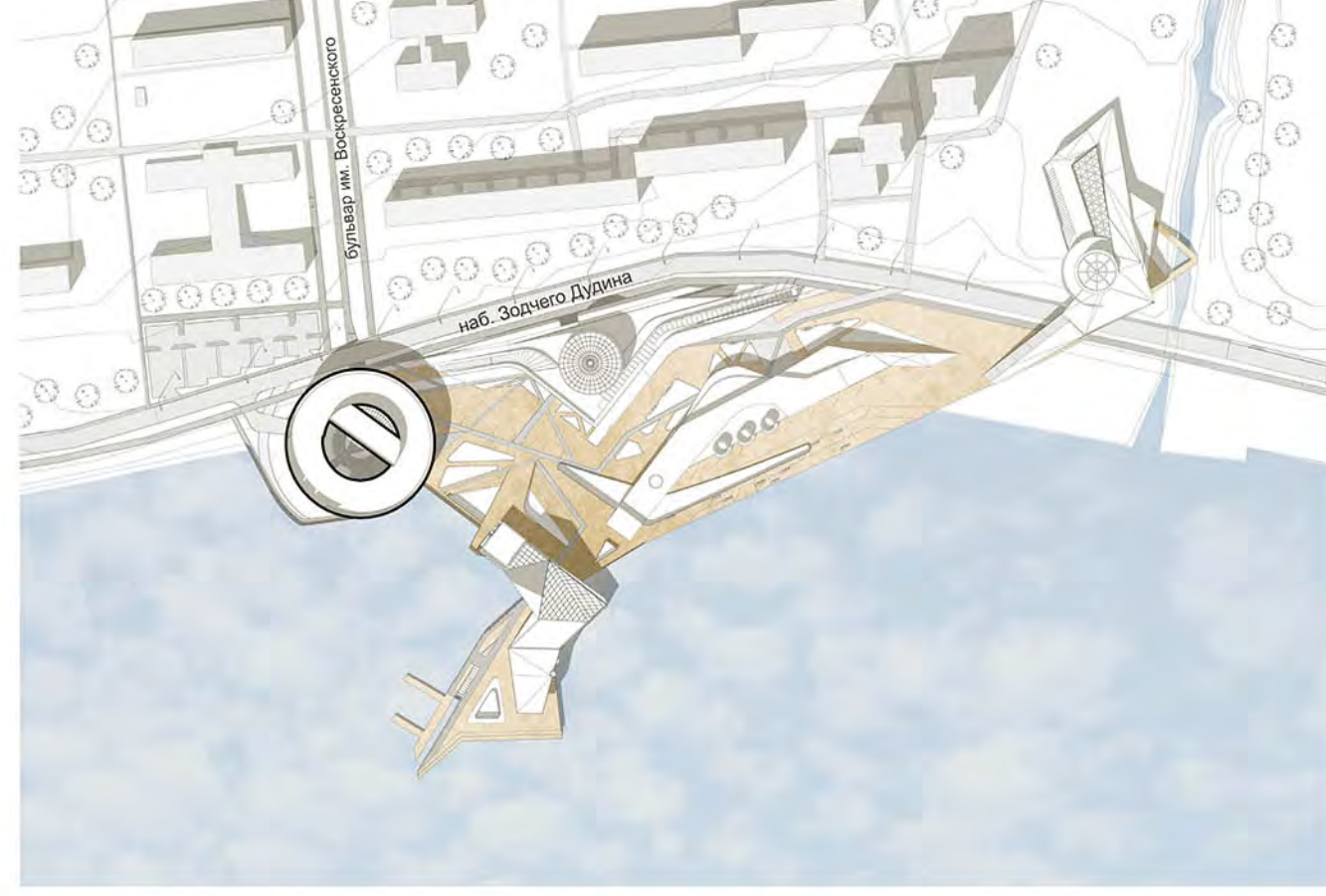
Образом объекта послужил «круген эхтон», что переводится с удмуртского как круговой танец хоровод. Объем как бы кружится в ритуальном танце. Западающие плоскости на фасаде создают игру теней и поддерживают это движение. Белая перфорированная стена, окутывающая здание с западной стороны, защищает двор как от ветра, так и от нечистой силы. Витраж выходящий во двор имитирует плетение корзины.

Планировки выставочных залов образуют укромные помещения, которые помогают создать таинственную атмосферу.

Формообразование



Ситуационный план



Условные обозначения:	Технико-экономические показатели:
■ входная группа помещений	Площадь застройки – 677,72 м ²
■ мастерские и помещения для экспонатов	Количество этажей – 3
■ выставочные залы	Строительный объем – 14 516,98 м ³
■ библиотека	Общая площадь – 3 764,86 м ²
■ помещения администрации	Полезная площадь – 2 040,64 м ²
■ конференц-зал	Планировочный коэффициент – 0,768
	Объемный коэффициент – 3,857
	Количество машиномест – 76.
	Площадь озеленения – 1 607,5 м ²
	Площадь твердого покрытия – 2 692,93 м ²
	Коэффициент застройки – 0,14
	Коэффициент озеленения – 41%

