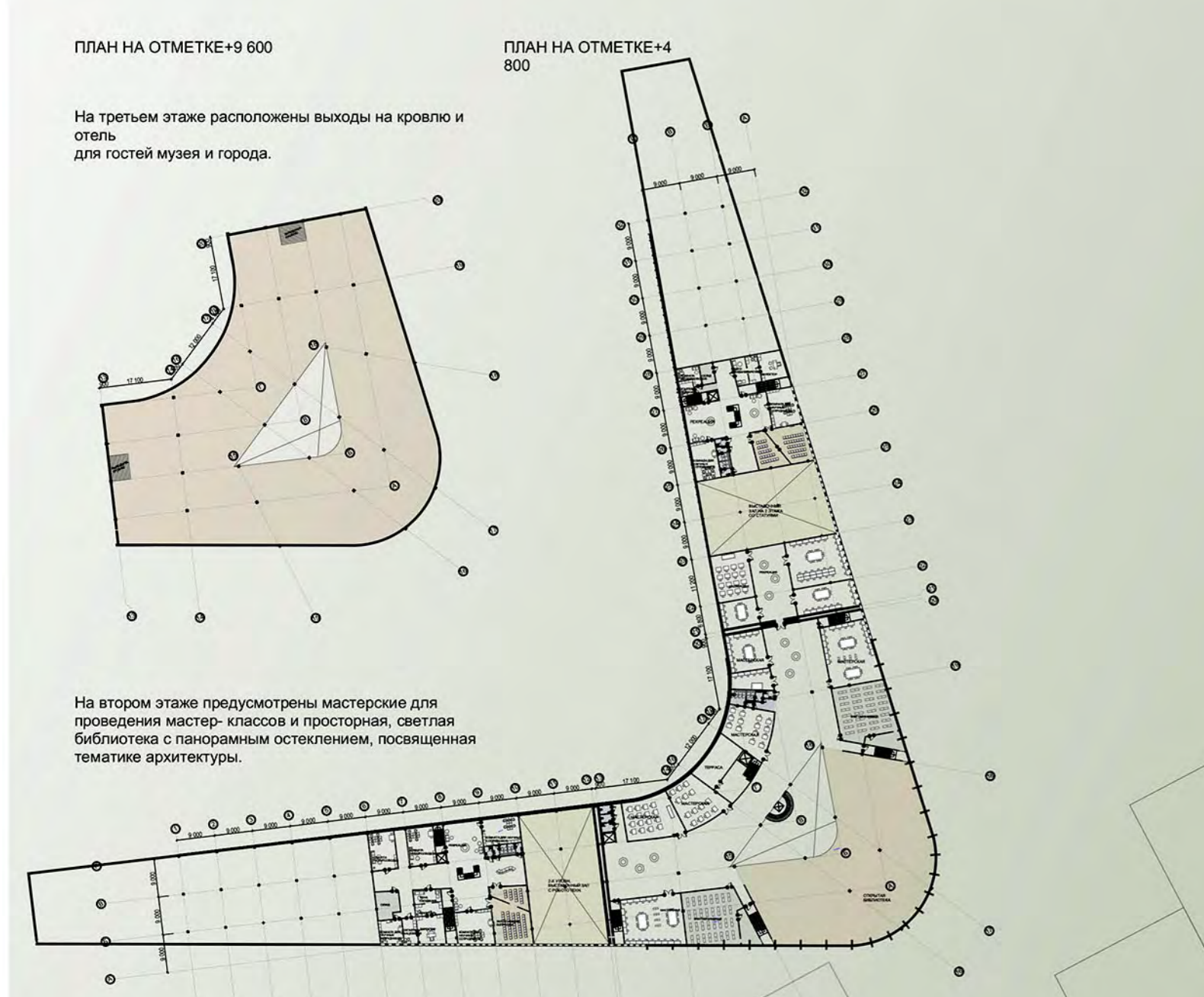




Ситуационный план
Условные обозначения:

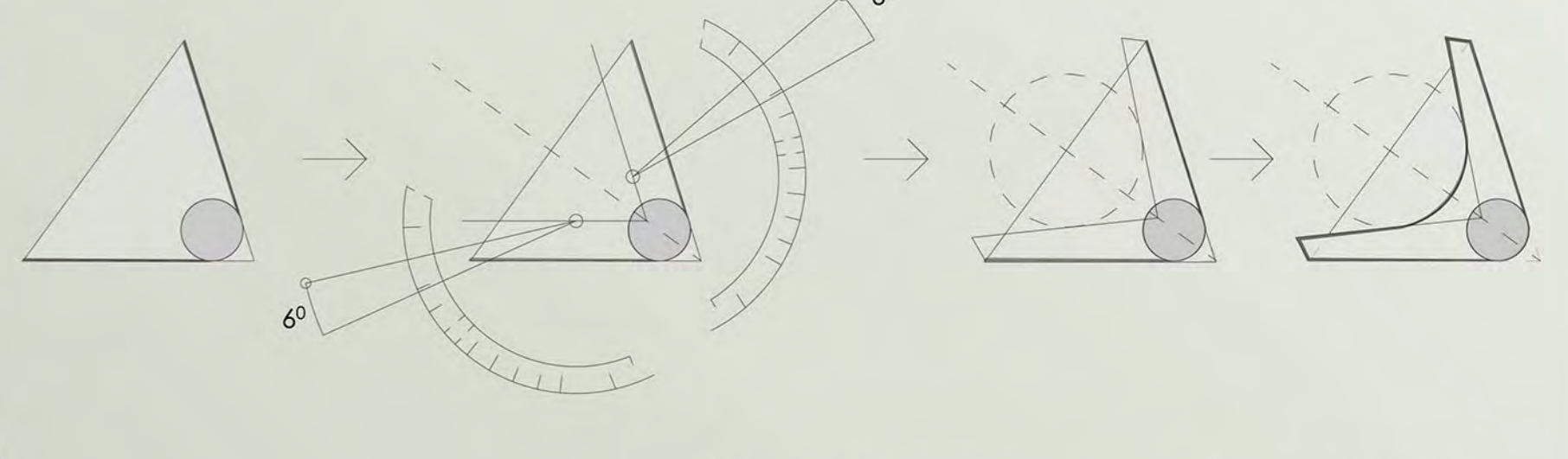
- Участок проектируемой территории
- Ижевский пруд
- Автомобильные дороги
- Направление движения автомобилей
- Существующая наземная парковка



ТЭП:			ТЭП по генплану		
Название Зоны	Площадь	Общий Объем	Название Зоны	Площадь	Общий Объем
1 Тамбур	153,7	153,7	1 Экспозиционная зона	4 200,7	4 200,7
2 Выставочные залы	3334,8	3334,8	2 Вспомогательная зона	2 000,78	2 000,78
3 Санузлы	107,8	323,4	3 Хозяйственная зона	2 000,48	2 000,48
4 Коридоры	795,6	1385,5	4 Зона рекреации и оздоровления	16 700,5	16 700,5
5 Лестничная	145,3	374,6	5 Зона для рыбалки	5 900,26	5 900,26
6 Администрация	163,5	815,7			
7 Кухня	269,8	269,8			
8 Кафе	280	280			
9 Лифты	30	70			
10 Площадные помещения	83,2	83,2			
11 Рекреация	1085	1173,5			
12 Гардеробы	345,7	345,7			
13 Тек.ком.	600,7	600,7			
14 Мастерские	1019	2227,7			
15 Лестничная	247,4	398,8			
16 Библиотека	1310,1	1310,1			
17 Вспомогательная	386,9	386,9			
18 Терраса	70,67	70,67			
ИТОГО:		10915,37			

КОНЦЕПЦИЯ
Территория застройки находится на набережной архитектора имени С. Е. Дудина. Поскольку Дудин стал первым архитектором на территории Удмуртии и Вятского края, было решено связать проект с темой архитектуры. Начав проектировать, мы задались вопросом, кто же такой архитектор на самом деле? И пришли к выводу, что архитектор – это никто иной, как посредник между инженером-конструктором и художником. Поэтому проектом предлагается в одном архитектурном объеме совместить три независимых музея: 1. С восточной стороны, рядом с рекой Подборенкой, находится музей, посвященный художественным деятелям. Людям, способным, пропустить через себя и воспринять красоту окружающего мира, передать своим ощущениям осязаемую форму. С западной стороны в близ завода купол находится музей, посвященный инженеру-конструктору. Инженеру, работа которого заключается в том, чтобы обличить фантазийный художественный образ в реально конструктивную систему. По центру находится музей архитектуры. Архитектуры прошлого, настоящего, будущего. В концептуальном проекте музея посетители могут не только увидеть экспозиции, но и принять участие в мастер-классах, посетить лекционные и многие другие.

Формообразование
Большое значение в формообразовании имеет форма круга, центр, выступающий как символ единства, и примыкающие к нему направляющие линии, для поддержания неразрывной связи идеи и формы. Круг – музей архитектуры, который является центральной, объединяющей точкой двух направляющих линий, подразумевающих музей посвященный инженеру-конструктору и художнику. Форма неразрывна, поскольку одно не может существовать без другого.

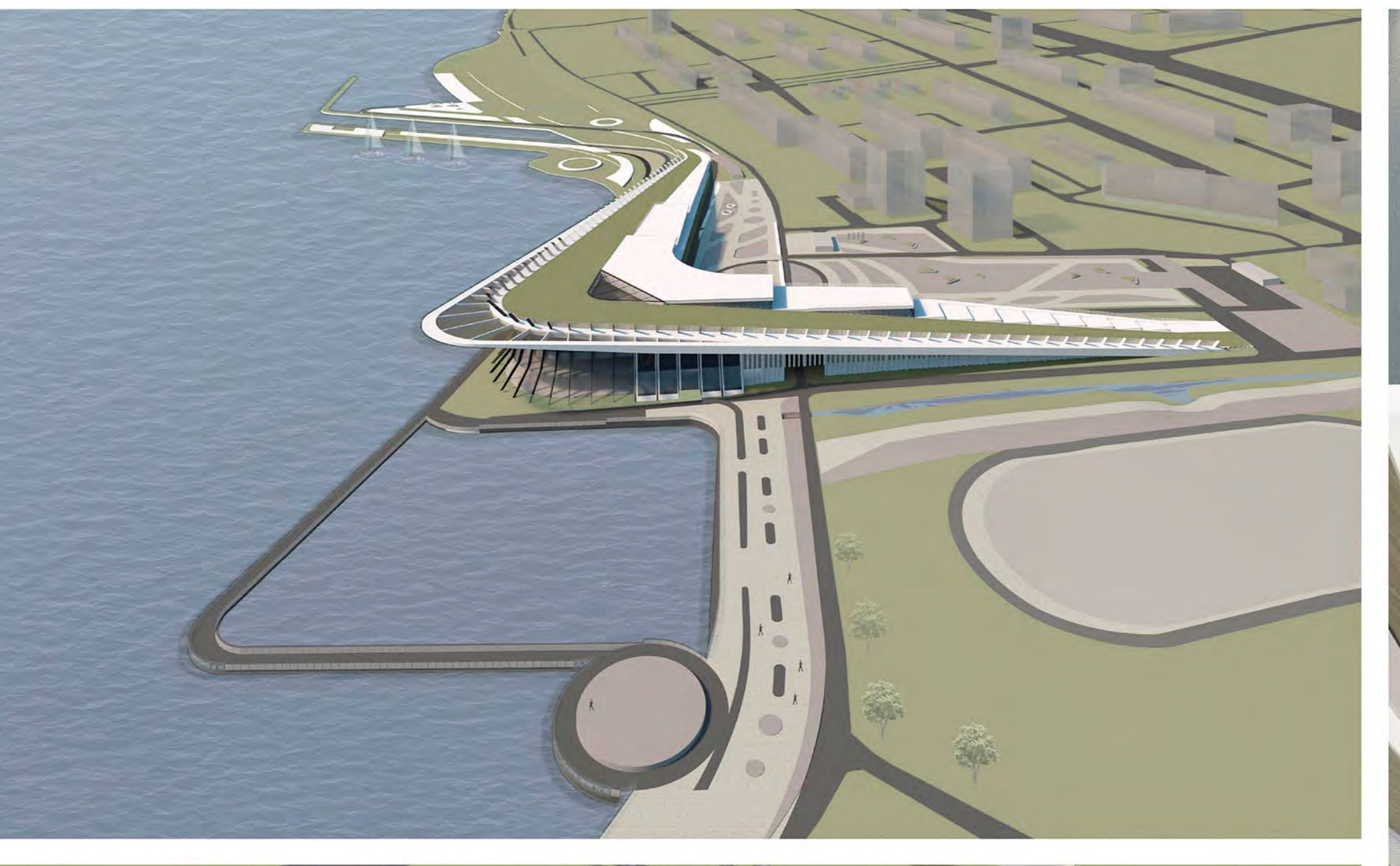
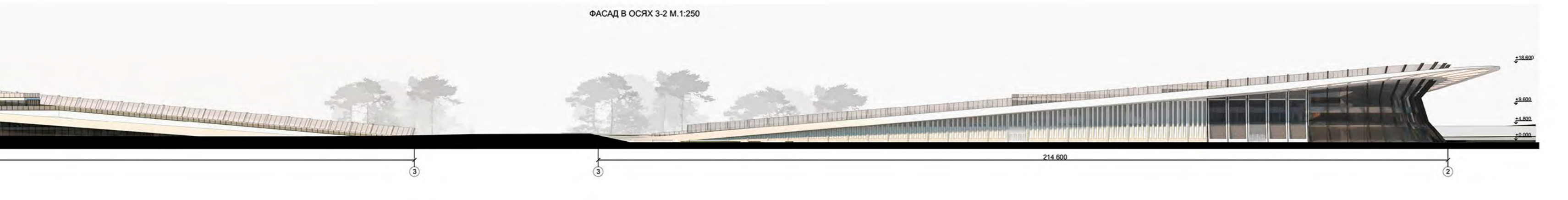
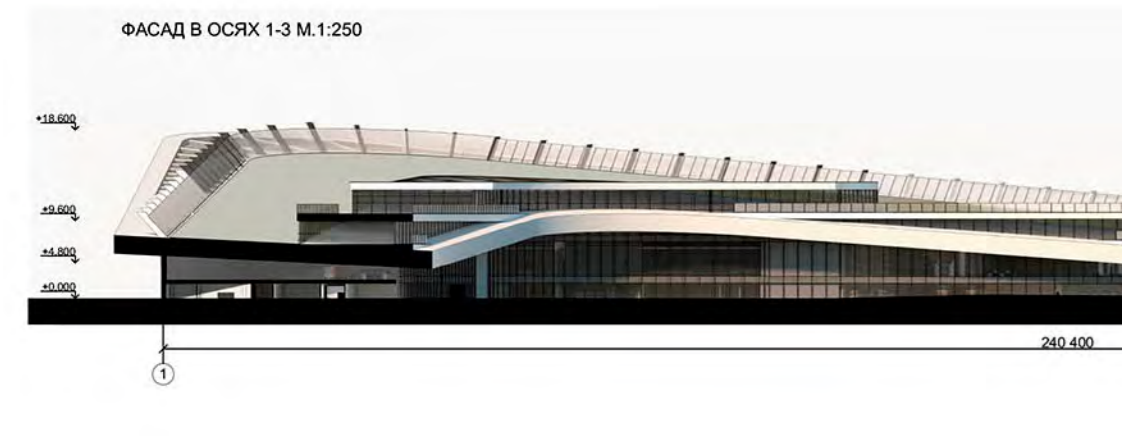
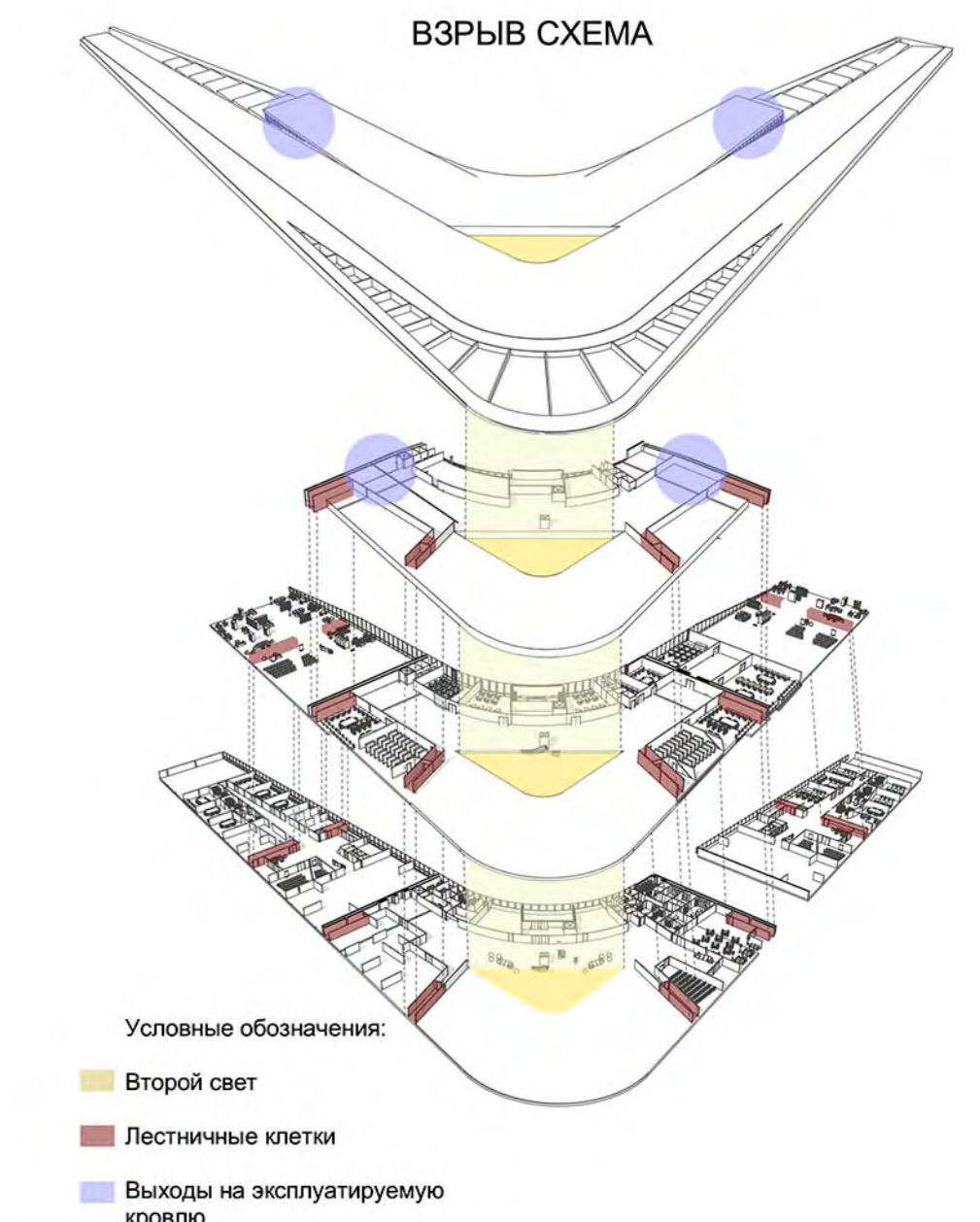


Условные обозначения генплана

- рекреационные зоны, озеленение
- пруд
- пожарный проезд
- въезды в паркинг
- пешеходные дороги
- парковка для МГН
- разгрузка

На первом этаже в центральной части музея предусмотрено большое пространство со вторым светом для проведения мероприятий общегородского масштаба. Здесь находится основная часть экспозиционных помещений и главный блок администрации музея.

МУЗЕЙ АРХИТЕКТУРЫ НА НАБЕРЕЖНОЙ ИМЕНИ ДУДИНА



Выполнили: СТ-ТЫ ГР. Б17-591-1
МАЛЬЦЕВ М. Д.
ТРАТКОВА А. А.
Проверили: ХУЗЯХМЕТОВА О. А.
БЕГИШЕВА Д. А.