

Расположение и описание идеи



Медиа школа для старшеклассников находится на набережной города Ижевска. Рядом с объектом расположены Дворец детского юношеского творчества, а также ЖК "Ривьера".

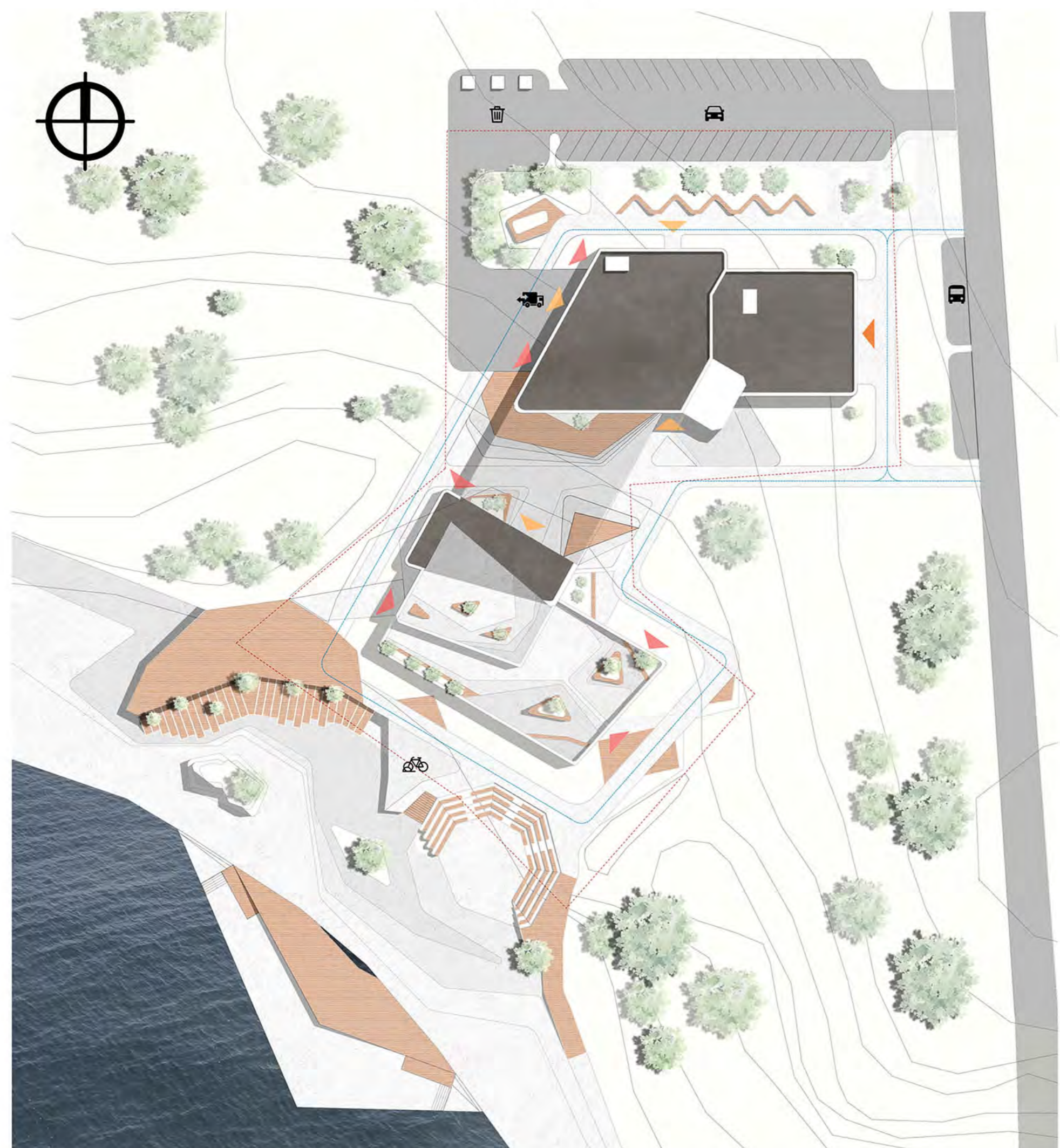
Помимо стандартного обучения дети будут получать знания в области журналистики, актерского и телевизионного мастерства, фотографии и режиссуры.

Здание планируется использовать не только для обучения старших классов, но и для любого человека, который хочет получить новые компетенции в областях перечисленных выше.

Целью этого проекта является через архитектуру создать и сформировать благоприятную среду для обучающихся в старшей школе.

Здание может использоваться не только как школа, но и пространство для проведения различных мероприятий и обучающих программ для любого желающего получить новые компетенции.

Генеральный план



Экспликация генерального плана

- Хозяйственная зона
- Зона разгрузки
- Парковка для автомобилей
- Парковка для автобусов
- Парковка для велосипедистов
- Границы участка
- Противопожарный проезд
- Асфальтовое дорожное покрытие
- Брусчатка
- Деревянный настил
- Озеленение
- Главный вход
- Дополнительные входы
- Эвакуационные выходы

Элементы благоустройства

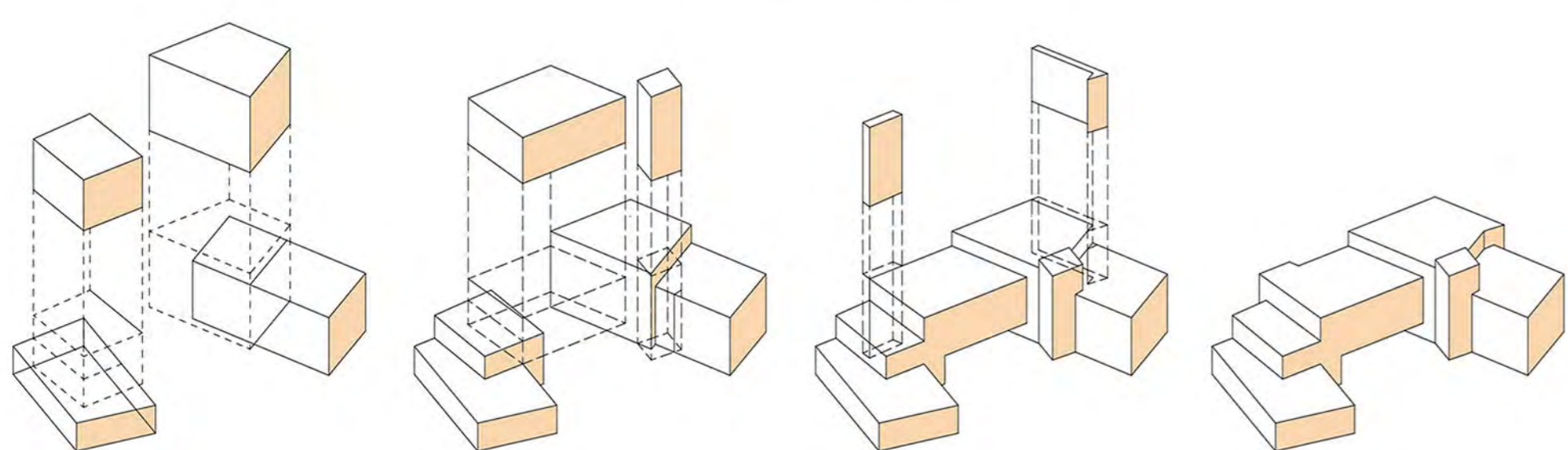


Спортивный блок в школе для старшеклассников отсутствует по причине небольшой площади участка. Однако ученики смогут посещать спортзал в здании ДДЮТ, расположенного рядом. Там они смогут играть в волейбол, баскетбол, мини футбол, а также другие спортивные игры. В дополнение к спортивному залу учащиеся школы смогут заниматься легкой атлетикой и футболом на стадионе "Купол", расположенного в парке Кирова.

На территории школы имеется деревянный настил, который может использоваться для занятий фитнесом и йогой или другими видами спорта.

Для проведения различных мероприятий на набережной расположена сцена, а сразу за ней спуск к воде, где есть возможность провести время, наслаждаясь видом на Ижевский пруд.

Формообразование



Фасадное решение



Так как объект находится на набережной, было важно создать наиболее привлекательный фасад здания.

Окружающая застройка во многом повлияла на архитектуру фасадов старшей школы.

Главный вход был выполнен в стиле фасадов ДДЮТ, а фасады со стороны набережной оформлены в современной тематике, создавая природные формы и гармонируя с ижевским прудом.

Второй уровень библиотеки



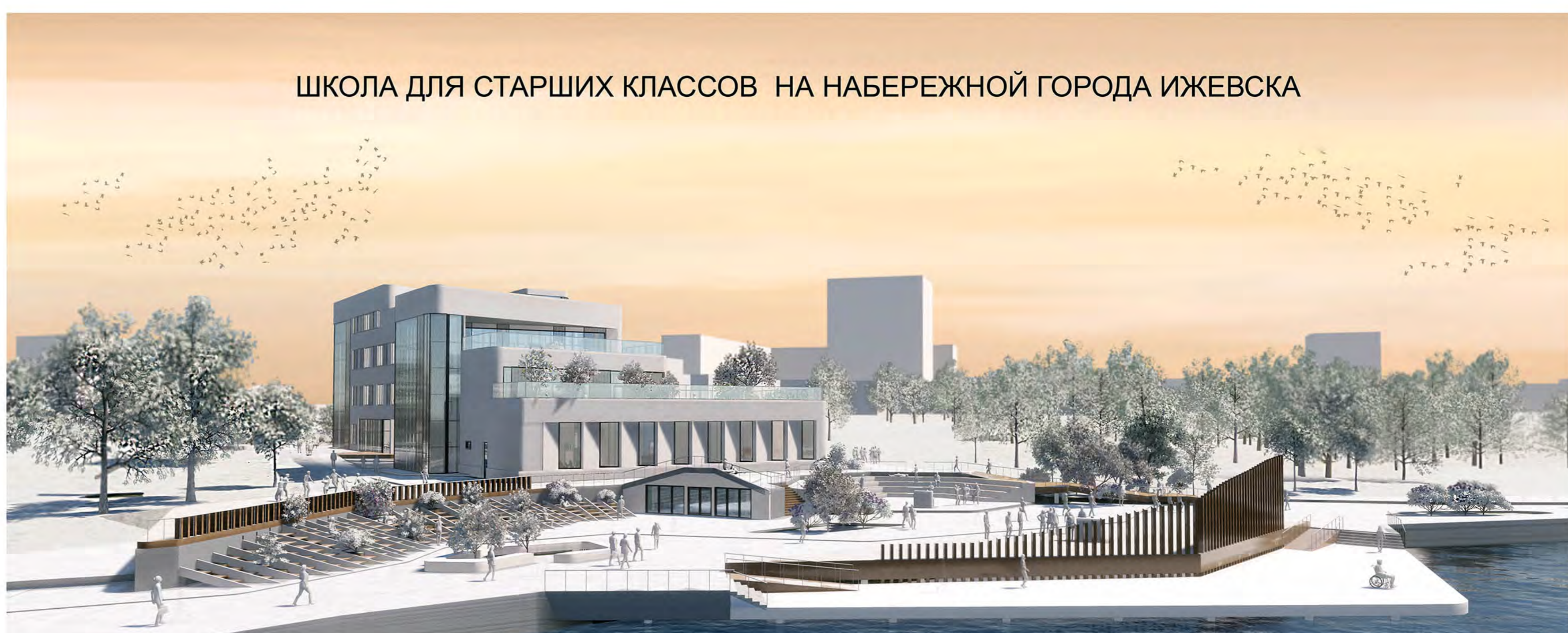
Рекреация на 3 этаже



Почему школьники не любят школу? (по данным опроса среди 11-классников в МБОУ "Гимназия № 6 им. Г.Тузова")

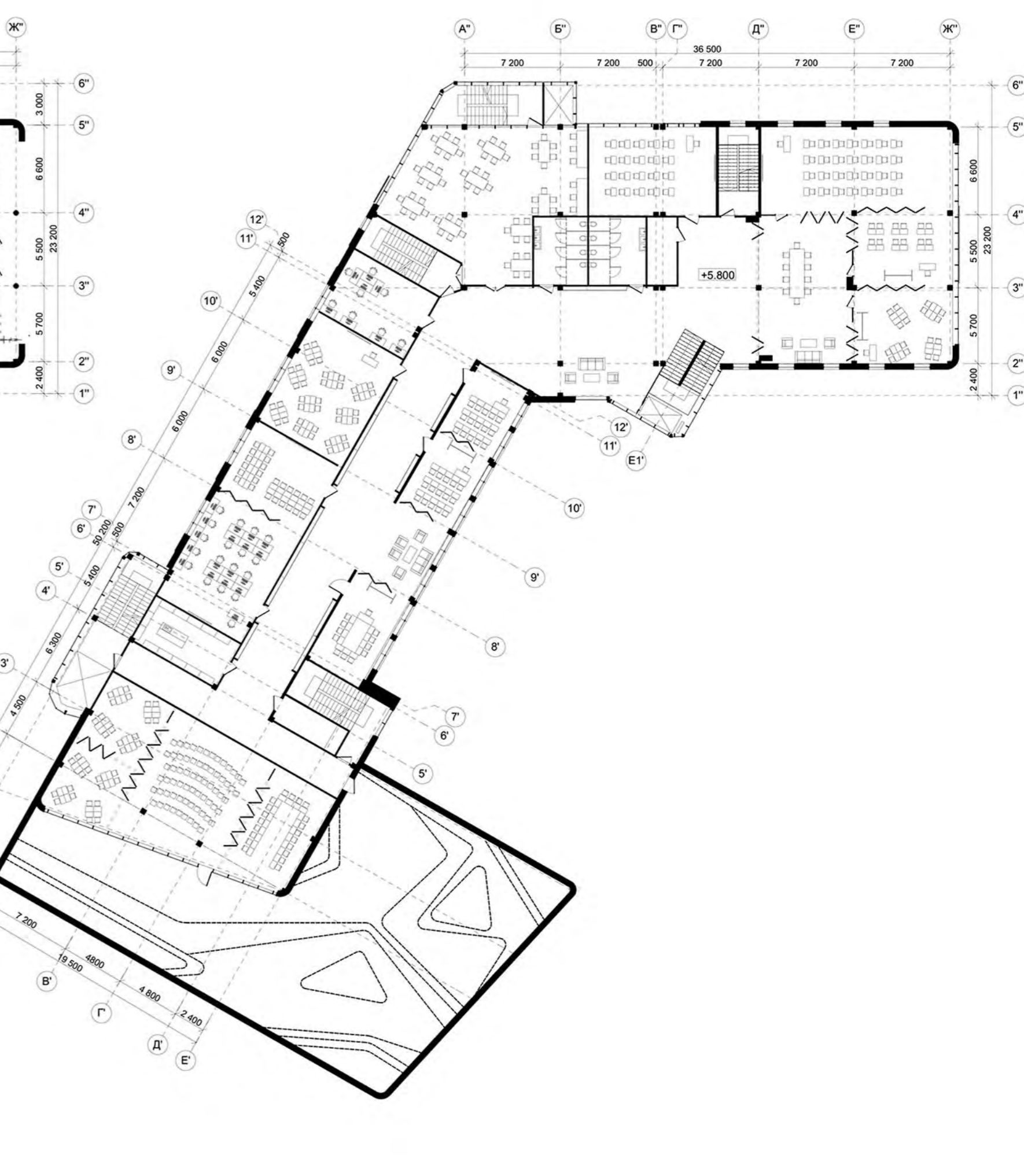
- Запрет на уникальность
- Система образования (изучение ненужных предметов, неумение работать с информацией, неумение работать в группе)
- Не готовит к взрослой жизни
- Неравенство
- Давление со стороны родителей и учителей

ШКОЛА ДЛЯ СТАРШИХ КЛАССОВ НА НАБЕРЕЖНОЙ ГОРОДА ИЖЕВСКА



План на отметке +0,000

План на отметке +5,800

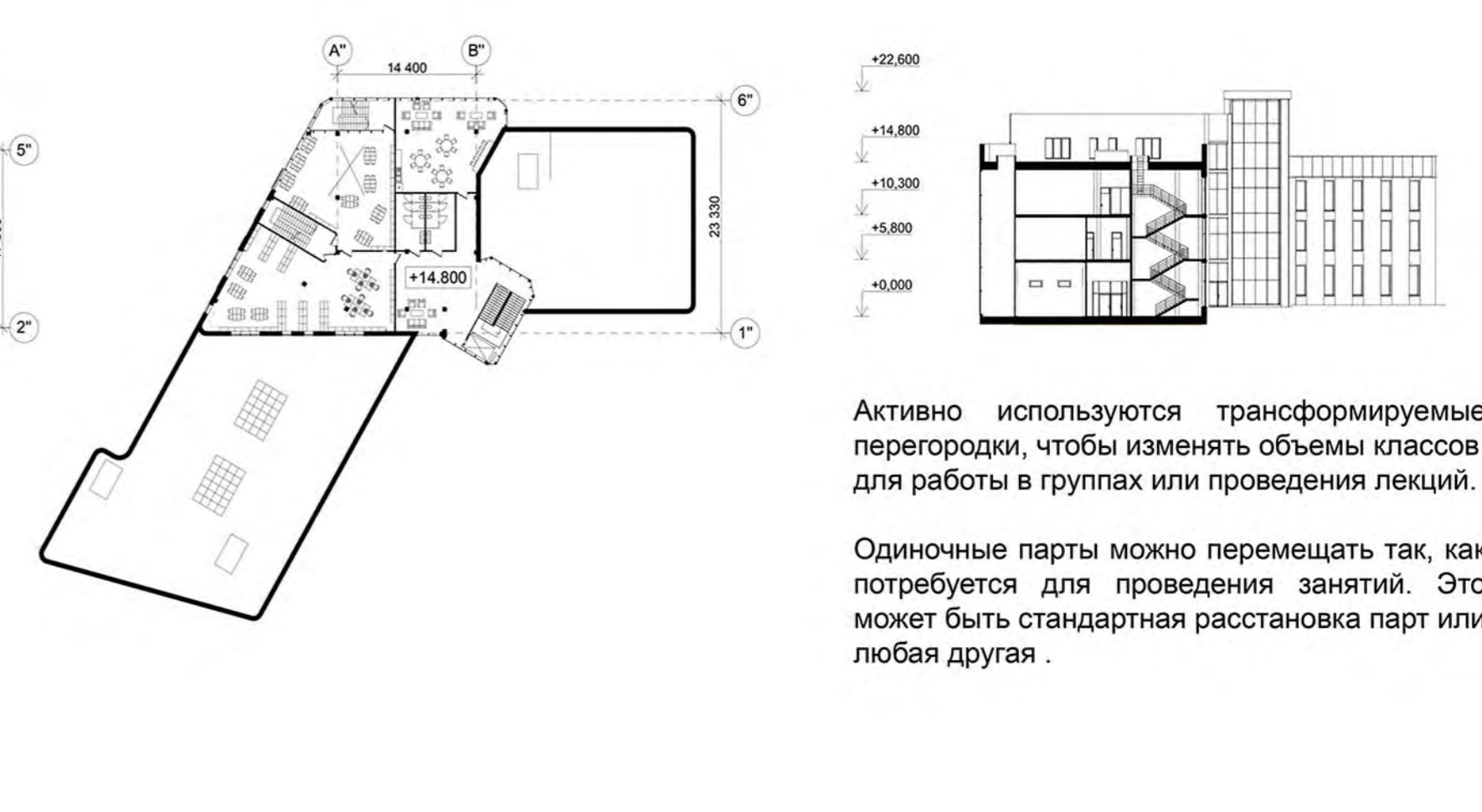
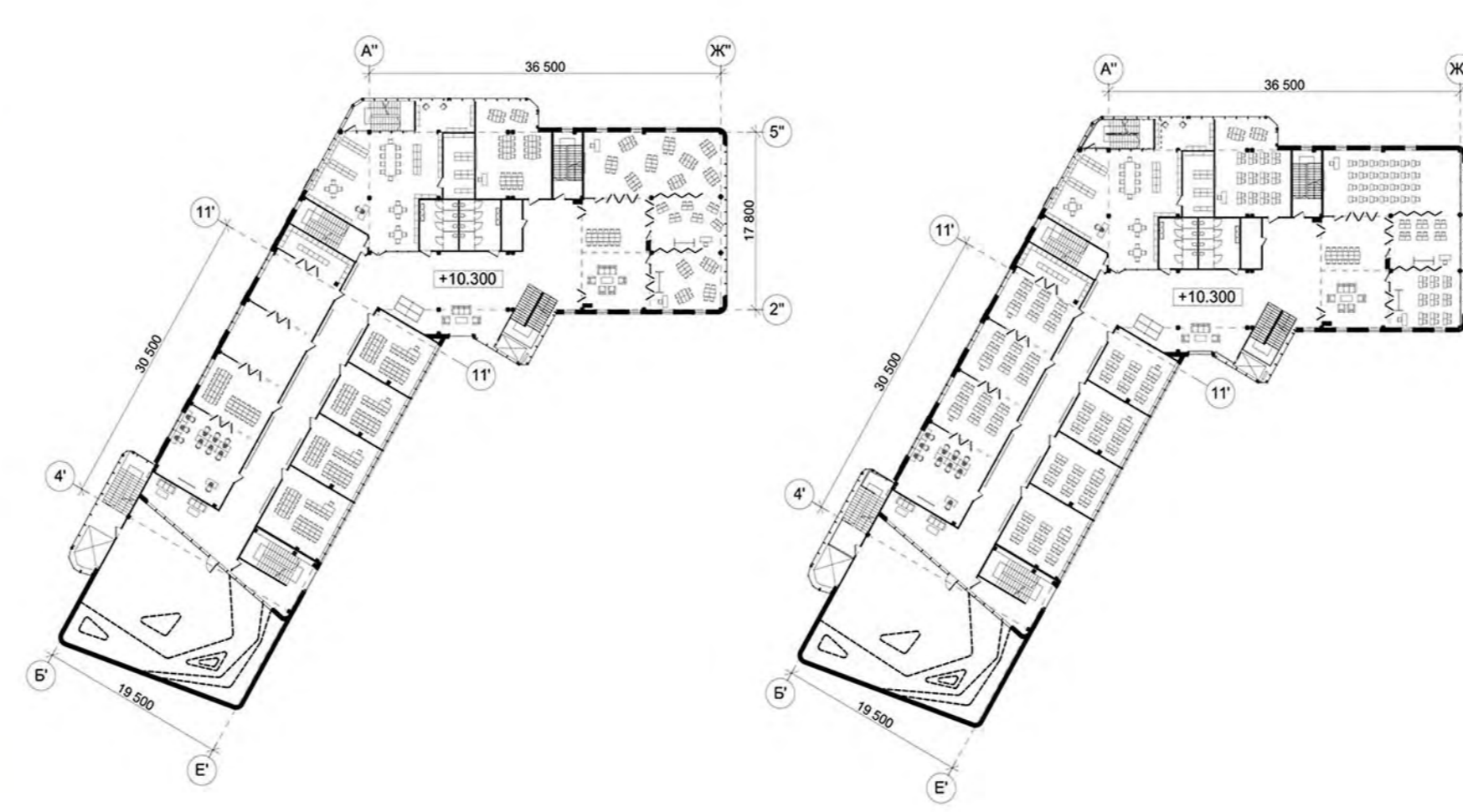


План на отметке +10,300

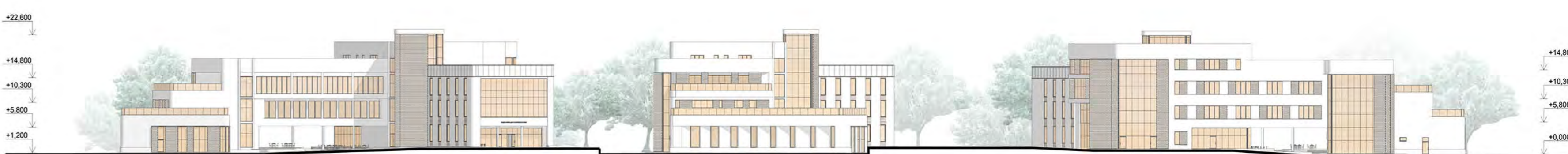
План на отметке +10,300

План на отметке +14,800

Разрез в осях А'-Е'



Активно используются трансформируемые перегородки, чтобы изменять объемы классов для работы в группах или проведения лекций. Однотипные парты можно перемещать так, как требуется для проведения занятий. Это может быть стандартная расстановка парт или любая другая.



Вид со стороны многоэтажного жилого дома, входящего в комплекс ЖК "Ривьера"

