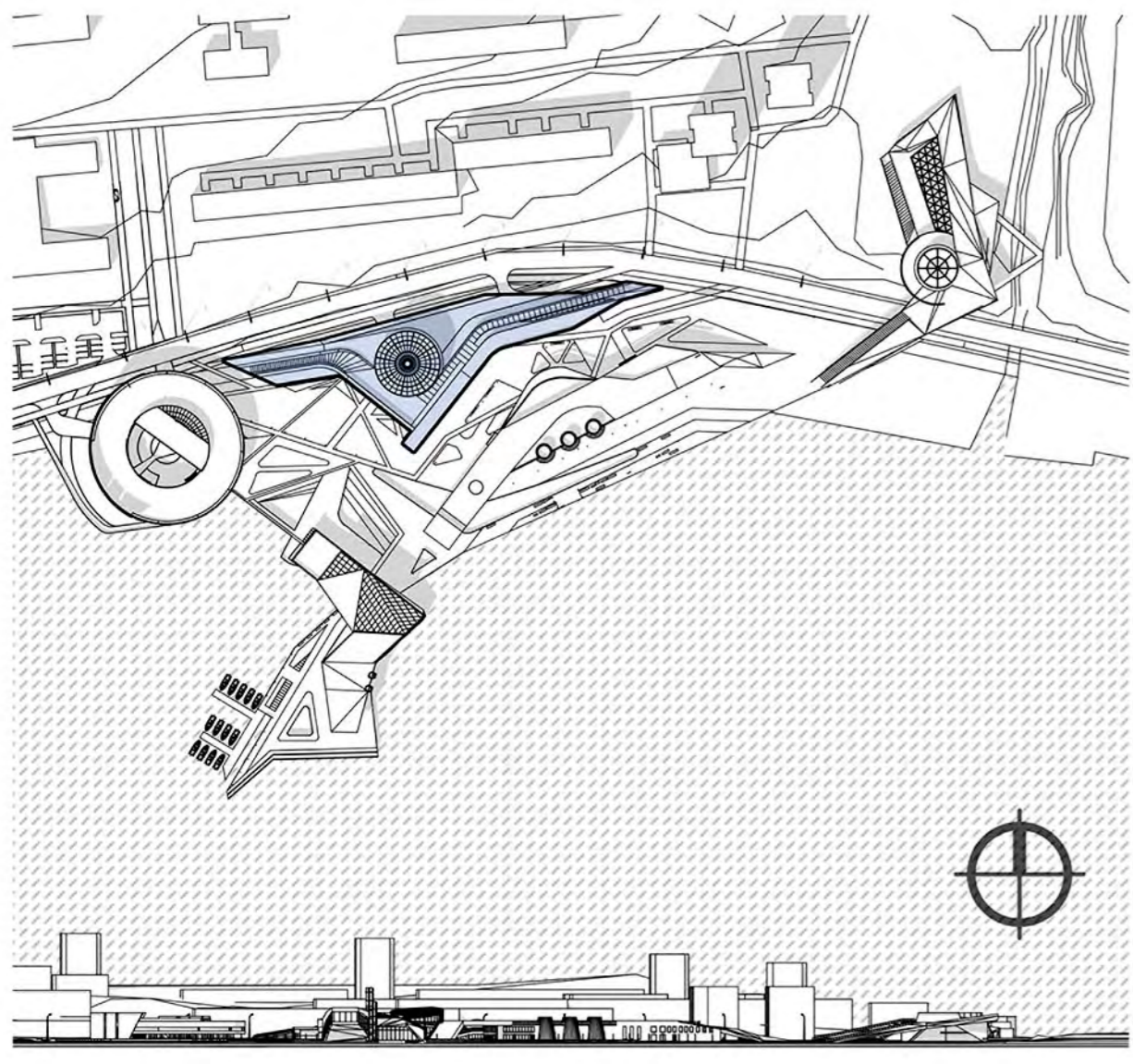


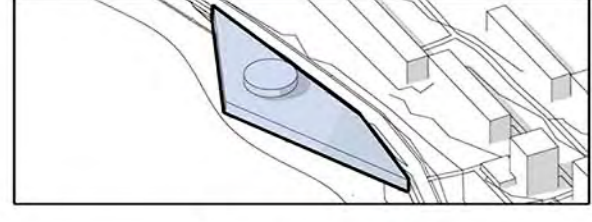
МУЗЕЙ НАУКИ НА СЕВЕРНОЙ НАБЕРЕЖНОЙ ИЖЕВСКА

РАСПОЛОЖЕНИЕ М 1:2300

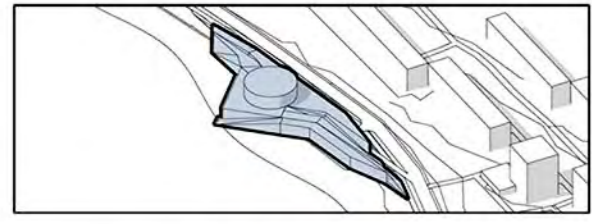


Музей науки расположен в Октябрьском районе на северной набережной города Ижевск.

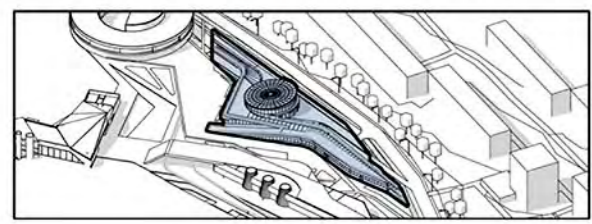
ФОРМООБРАЗОВАНИЕ



Определение границ. Здание музея выткнуто над пешеходной дорожкой и максимально открыто набережной.



Создание пандусов. Благодаря пандусам крыша музея плавно переходит в дорожку, заставляя к себе посетителей.



Итоговая форма. Активная форма символизирует динамику науки и интеллекта человека.

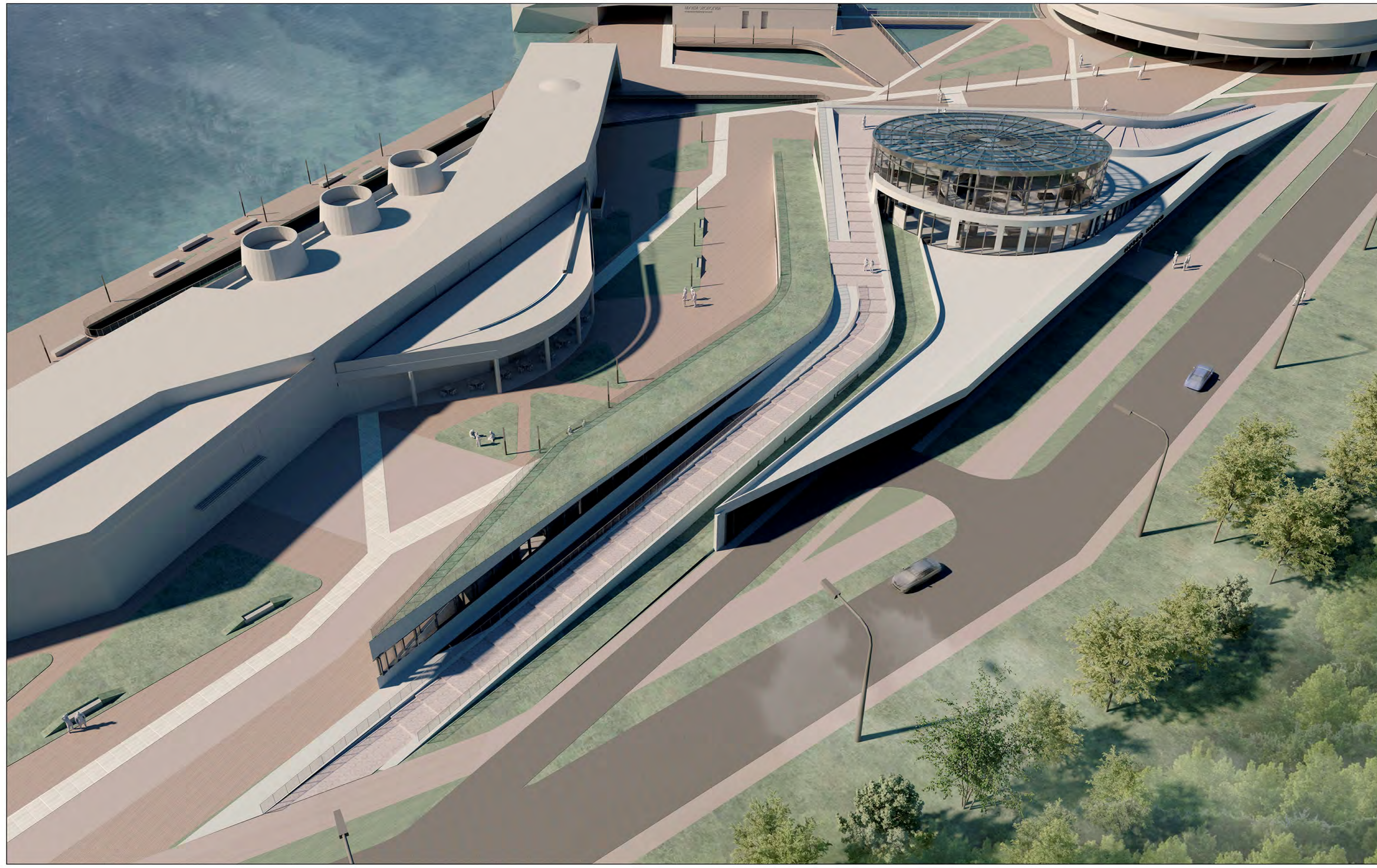
ИДЕЯ

В данный момент территория участка без насыпи и находится на Ижевском пруду. Из особенностей территории можно отметить повышенную влажность прилегающей застройки, соответственно музей, расположенный между средне-этажной жилой застройкой и прудом не должен быть многотажным. Также хотелось бы сказать о том, что в данный момент набережная притягивает к себе жителей всего города, но чувствуется нехватка развлекательной функции.

Форма музея выложена в виде многочисленных протяженных пандусов, которые закручиваются вокруг центрального ступенчатого цилиндра. Активная форма символизирует динамику науки и интеллекта человека.

ТЭП

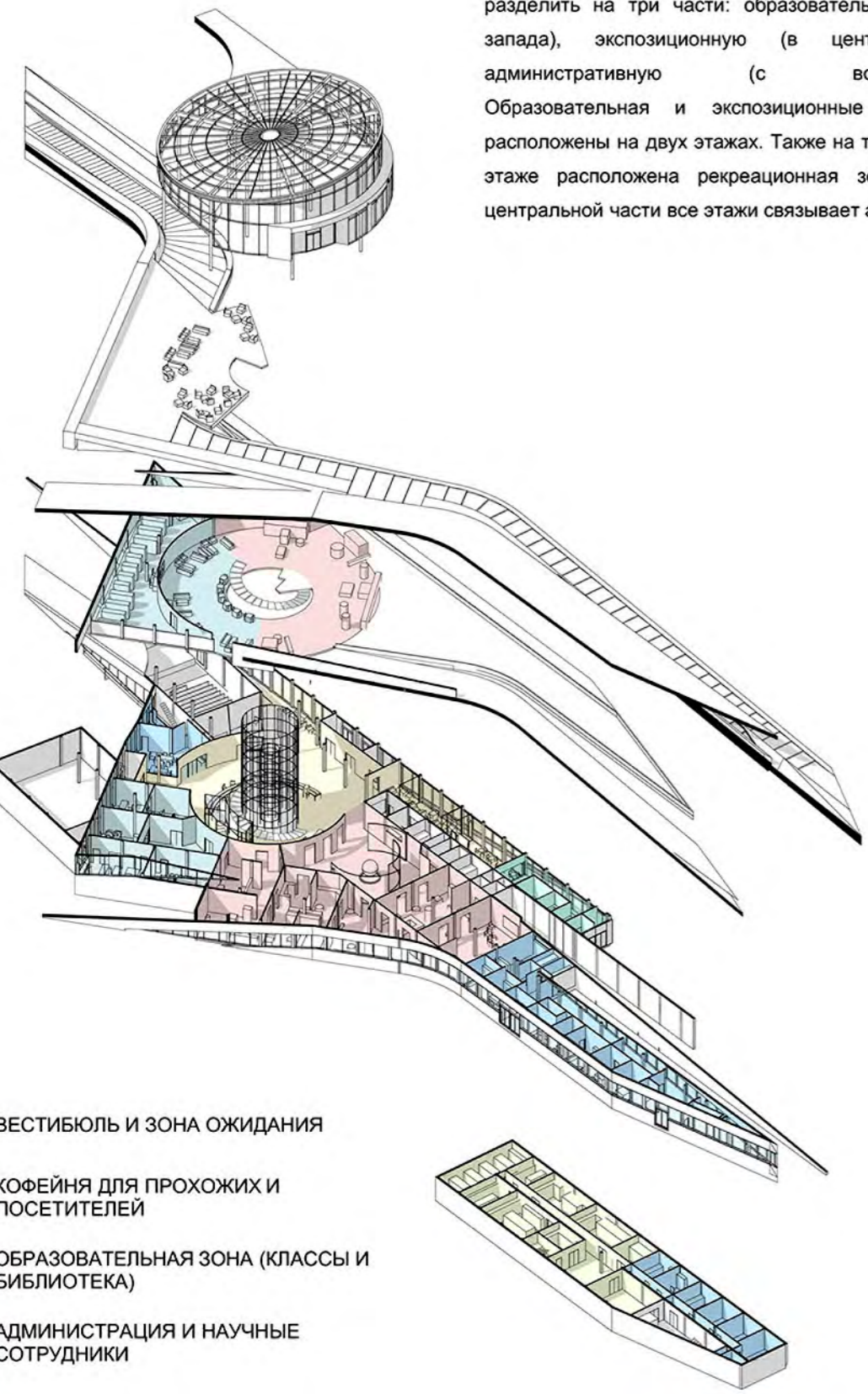
1. Площадь застройки - 3 722,66 м²
2. Площадь минус первого этажа - 523,78 м²
3. Площадь первого этажа - 2 870,8 м²
4. Площадь второго этажа - 813,2 м²
5. Площадь третьего этажа - 190,75 м²
6. Общая площадь - 4 606,73 м²
7. Расчетная площадь - 3 675,28 м²
8. Строительный объем - 18 589,36 м³
9. Планировочный коэффициент - 0,79
10. Объемный коэффициент - 4,04



ФУНКЦИОНАЛЬНОЕ ЗОНИРОВАНИЕ

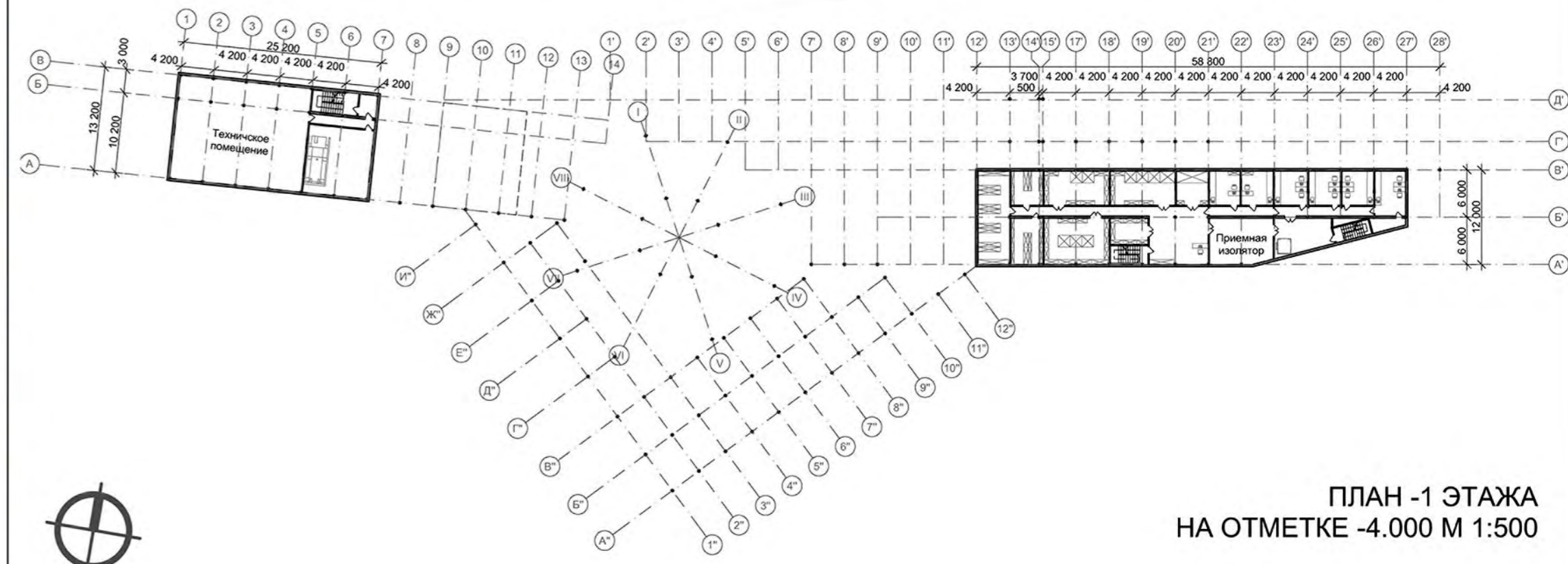
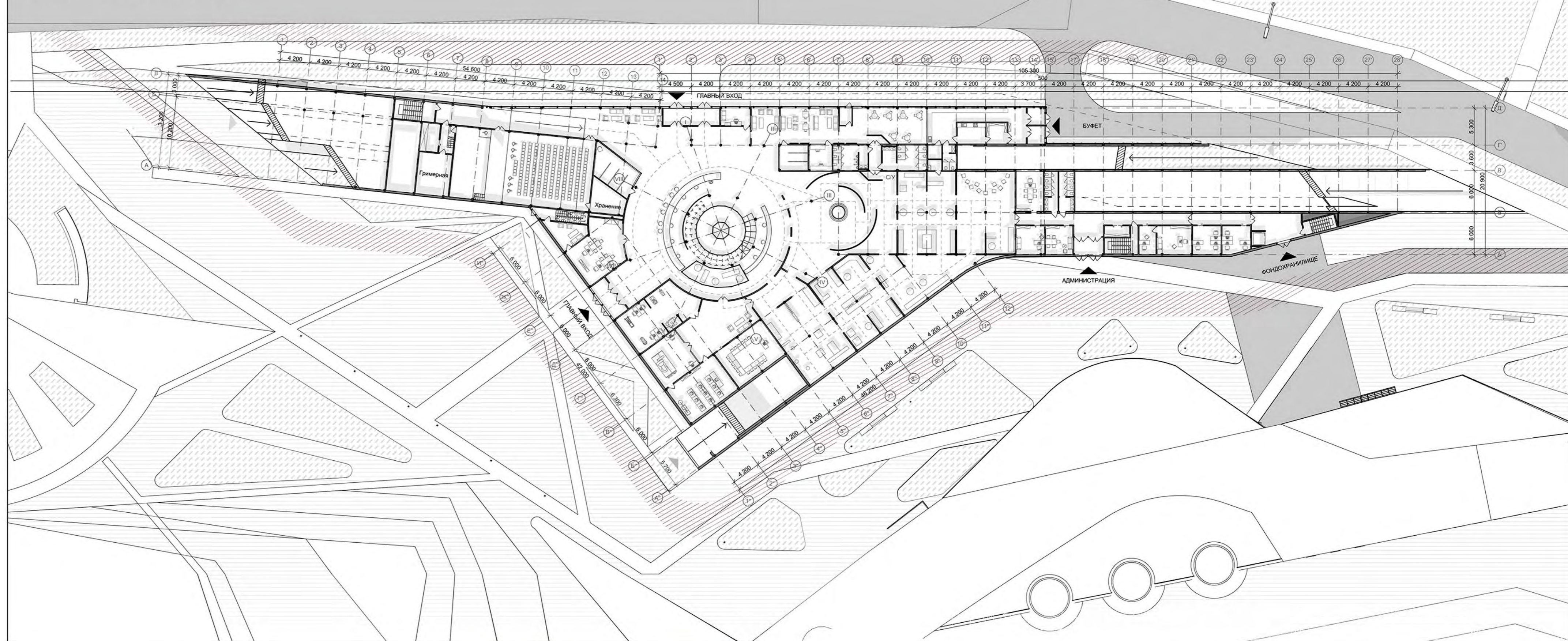
Здание музея науки можно условно разделить на три части: образовательную (с запада), экспозиционную (в центре) и административную (с востока).

Образовательная и экспозиционные зоны расположены на двух этажах. Также на третьем этаже расположена рекреационная зона. В центральной части все этажи связывает атриум.

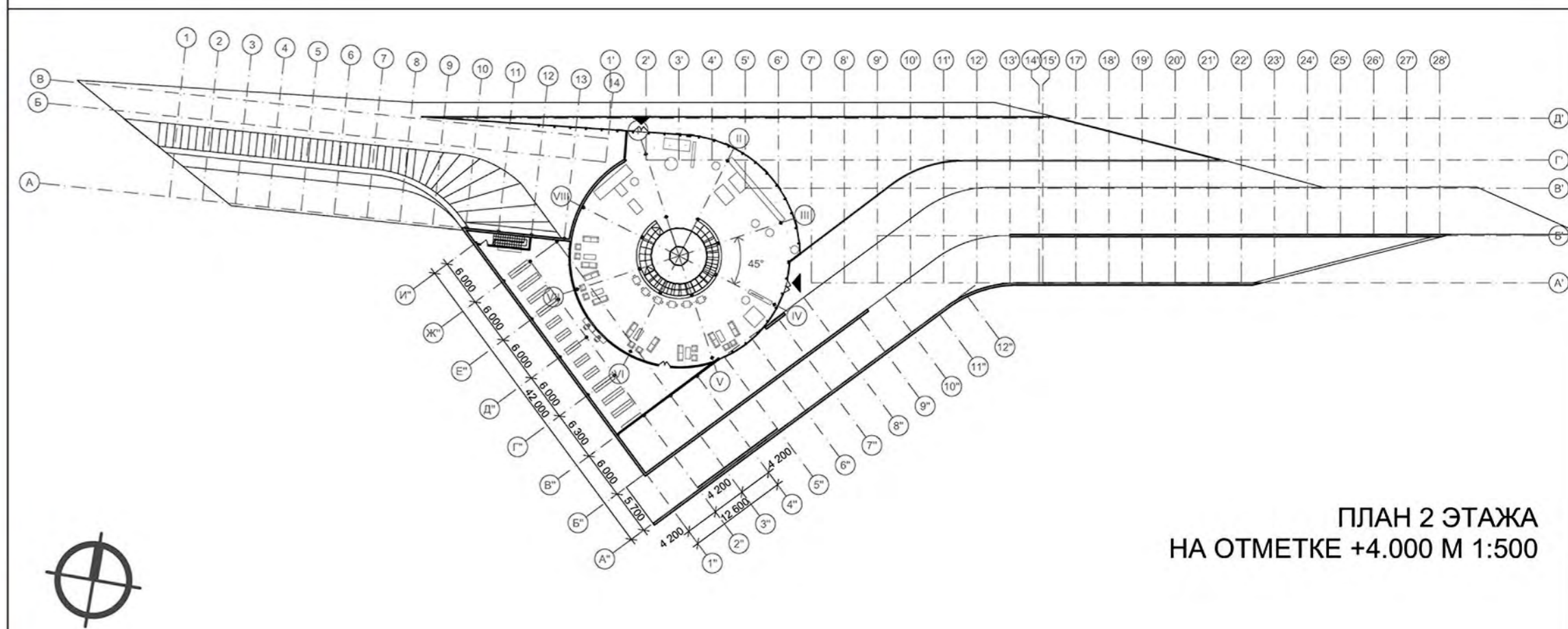


- ВЕСТИБУЛЬ И ЗОНА ОЖИДАНИЯ
- КОФЕЙНЯ ДЛЯ ПРОХОЖИХ И ПОСЕТИТЕЛЕЙ
- ОБРАЗОВАТЕЛЬНАЯ ЗОНА (КЛАССЫ И БИБЛИОТЕКА)
- АДМИНИСТРАЦИЯ И НАУЧНЫЕ СОТРУДНИКИ
- ФОНДОХРАНИЛИЩЕ (8-400м²)
- ЭКСПОЗИЦИЯ (ВРЕМЕННАЯ И ПОСТОЯННАЯ)

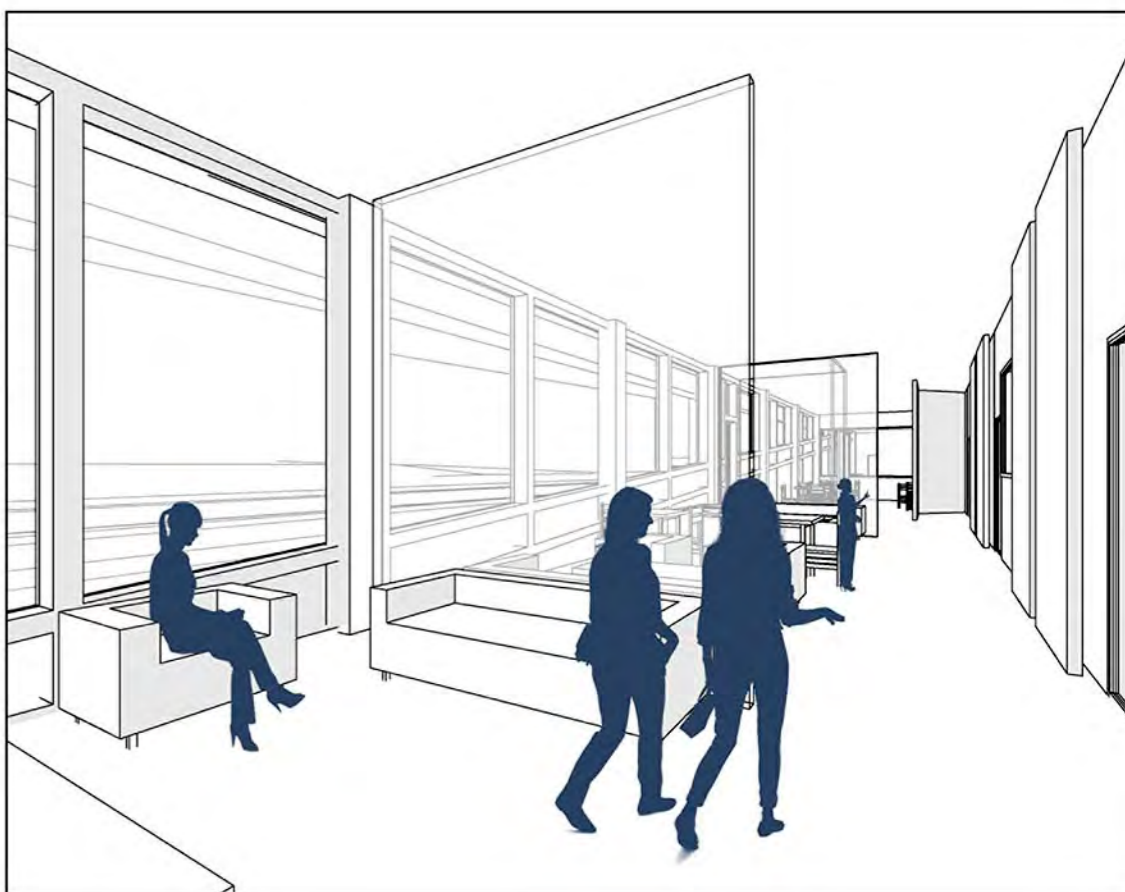
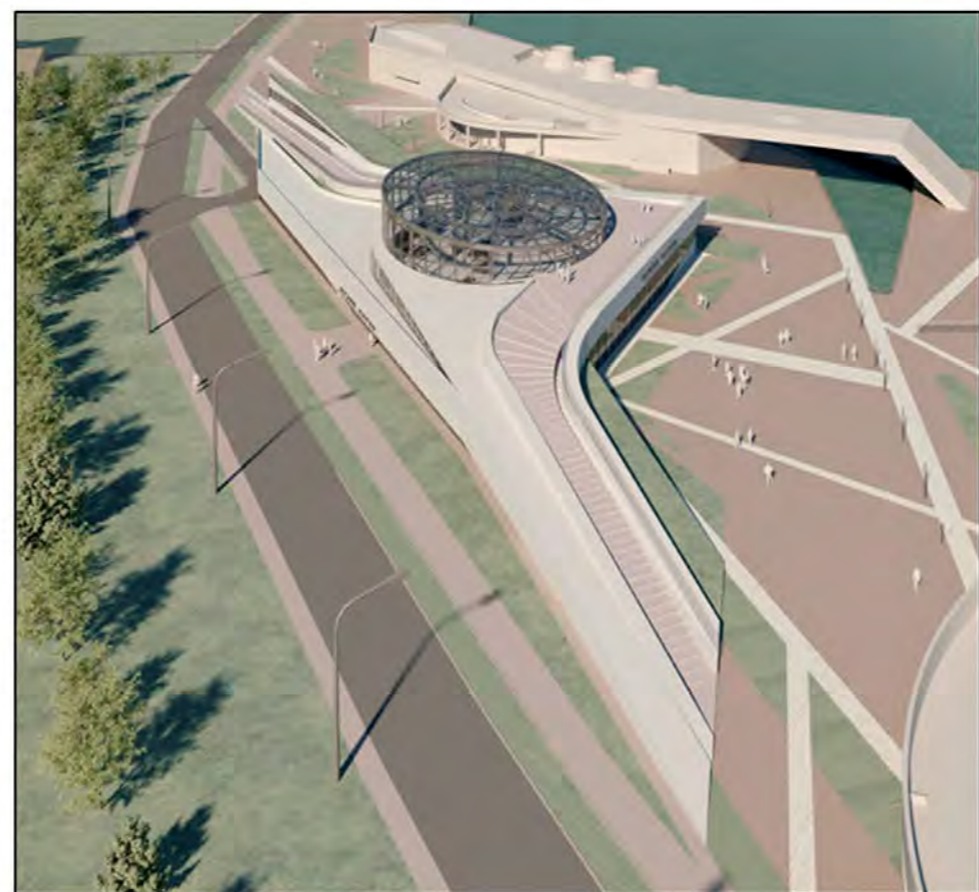
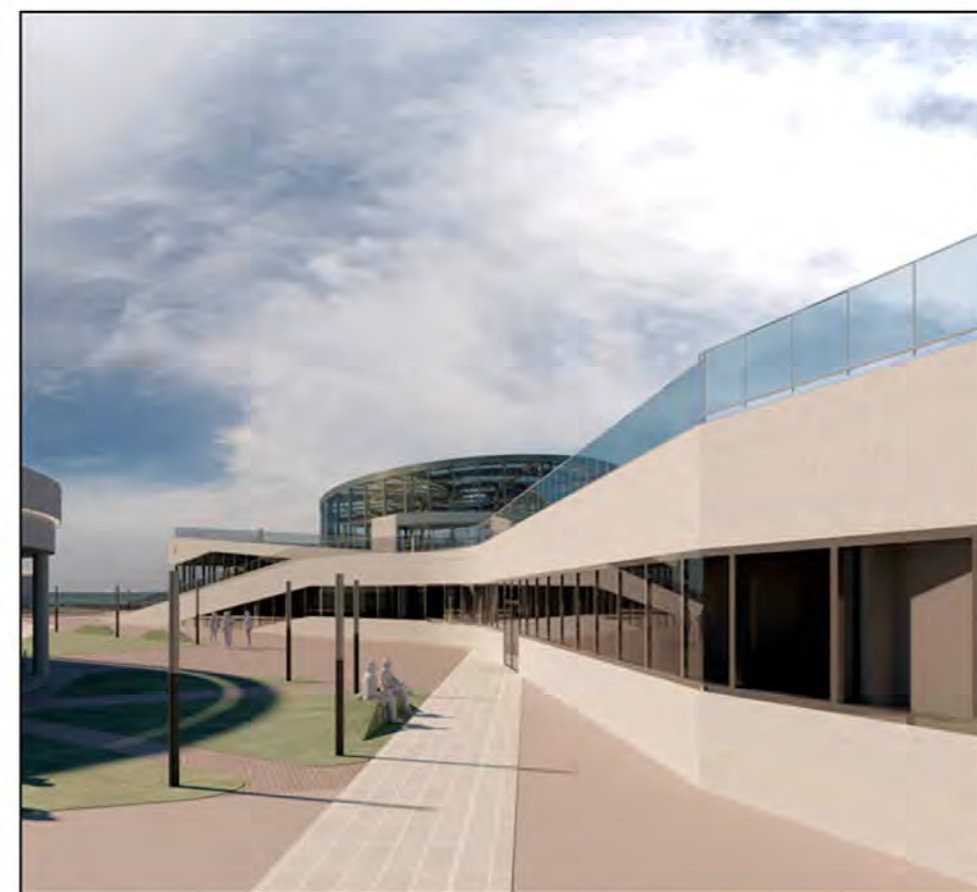
ПЛАН 1 ЭТАЖА НА ОТМЕТКЕ +0.000 М 1:300



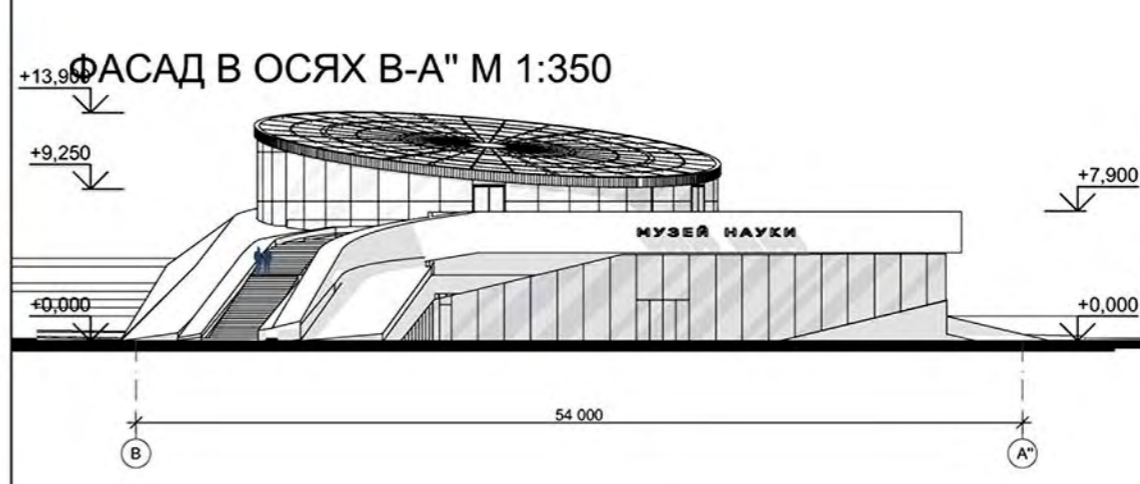
ПЛАН -1 ЭТАЖА НА ОТМЕТКЕ -4.000 М 1:500



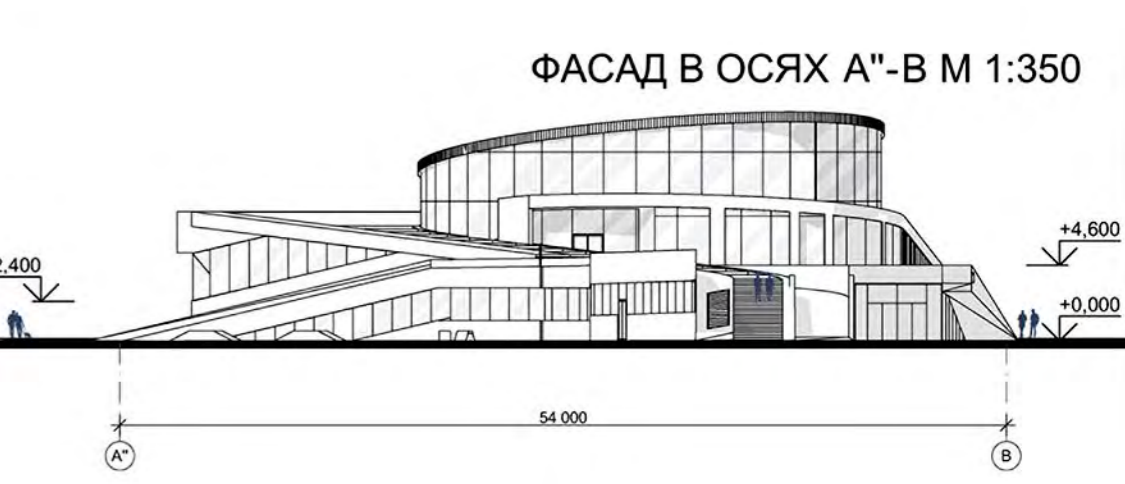
ПЛАН 2 ЭТАЖА НА ОТМЕТКЕ +4.000 М 1:500



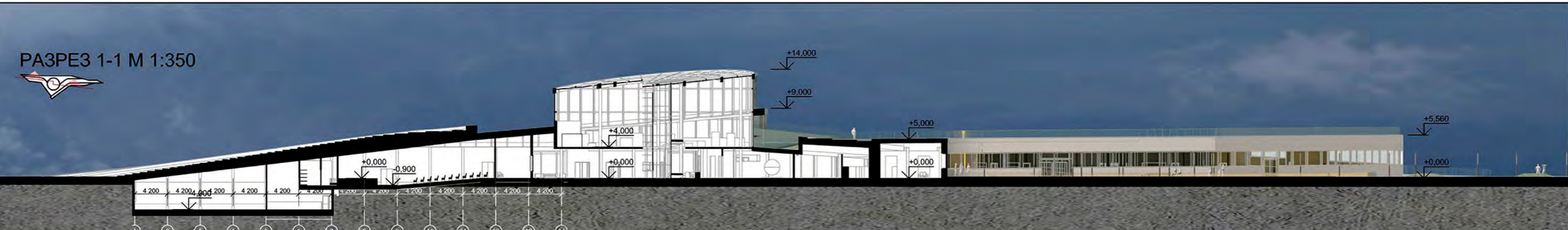
ФАСАД В ОСЯХ 28"-1 М 1:350



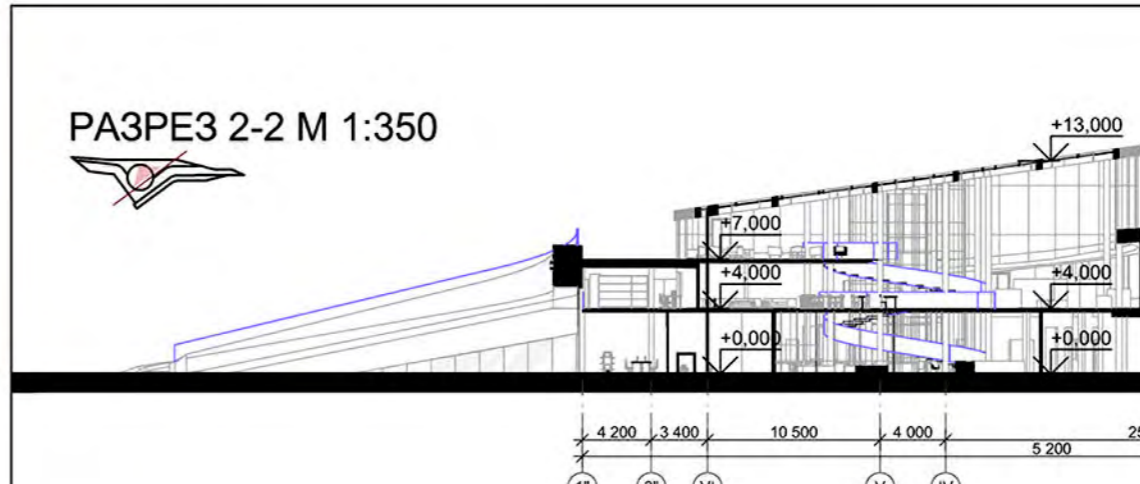
ФАСАД В ОСЯХ В-А" М 1:350



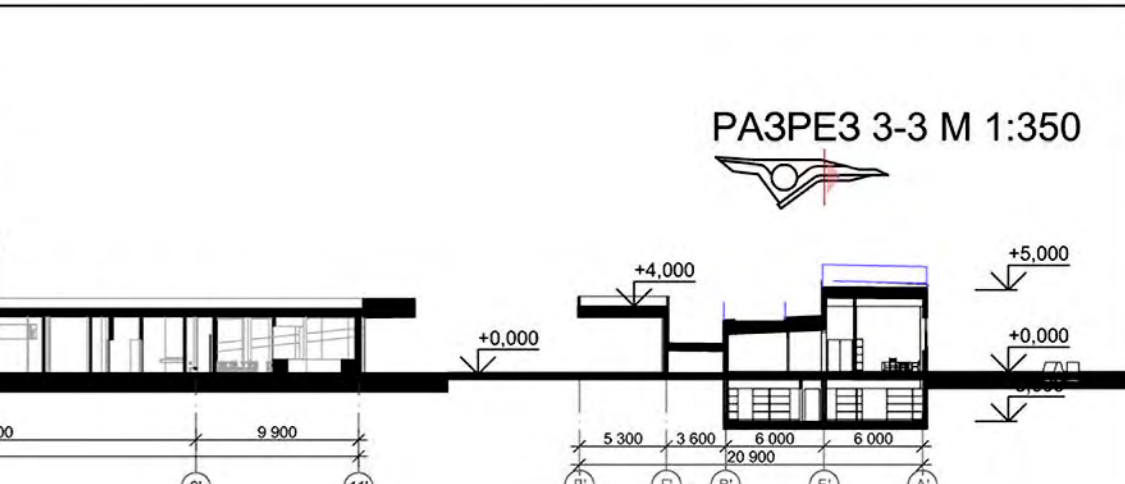
ФАСАД В ОСЯХ А"-В М 1:350



РАЗРЕЗ 1-1 М 1:350



РАЗРЕЗ 2-2 М 1:350



РАЗРЕЗ 3-3 М 1:350