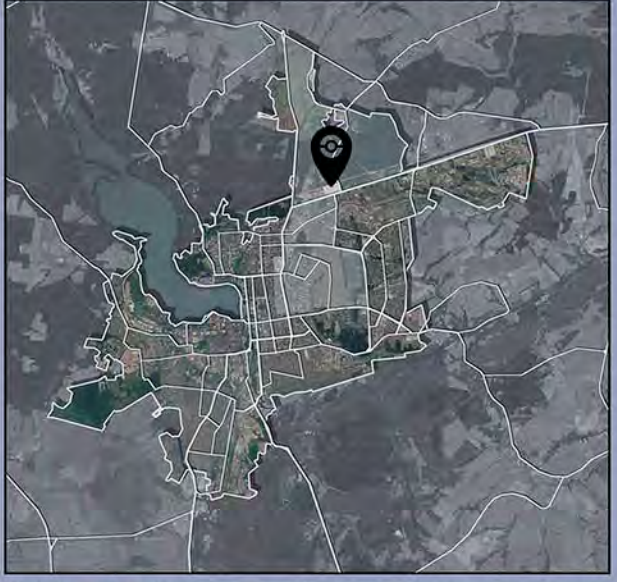


ШКОЛА ДЛЯ СТАРШЕКЛАСНИКОВ ПО УЛИЦЕ КУНГУРЦЕВА

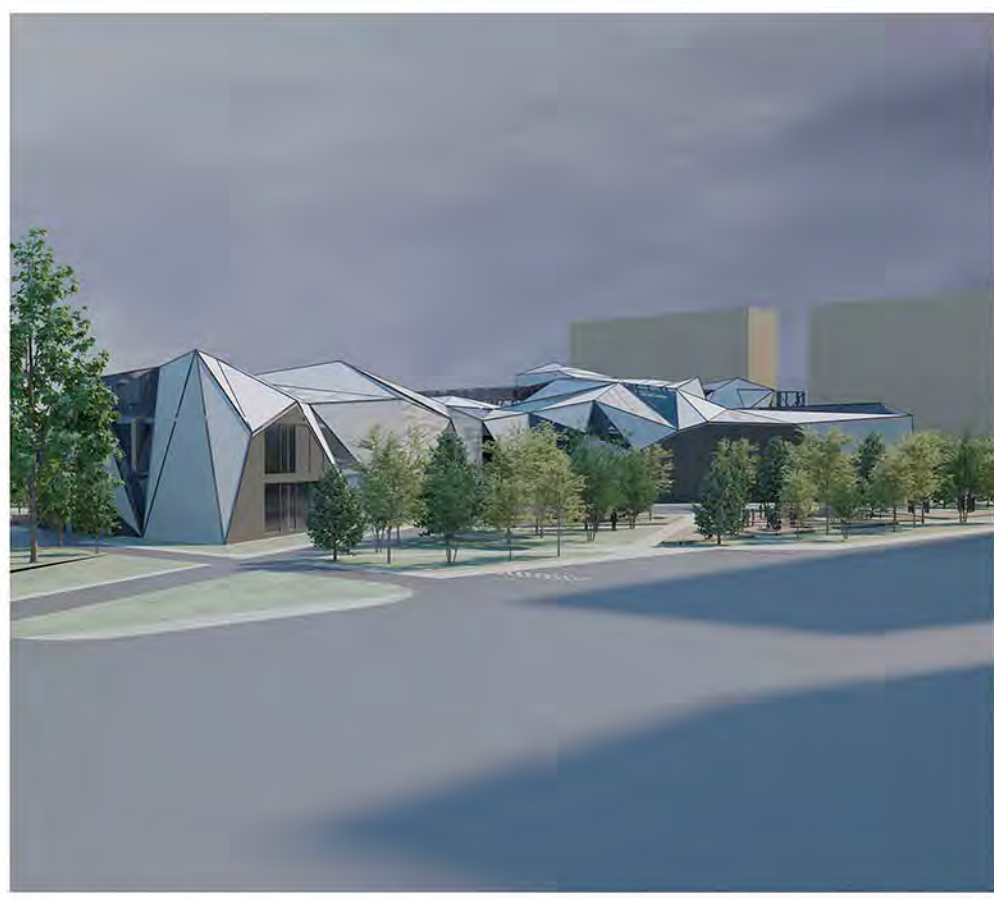
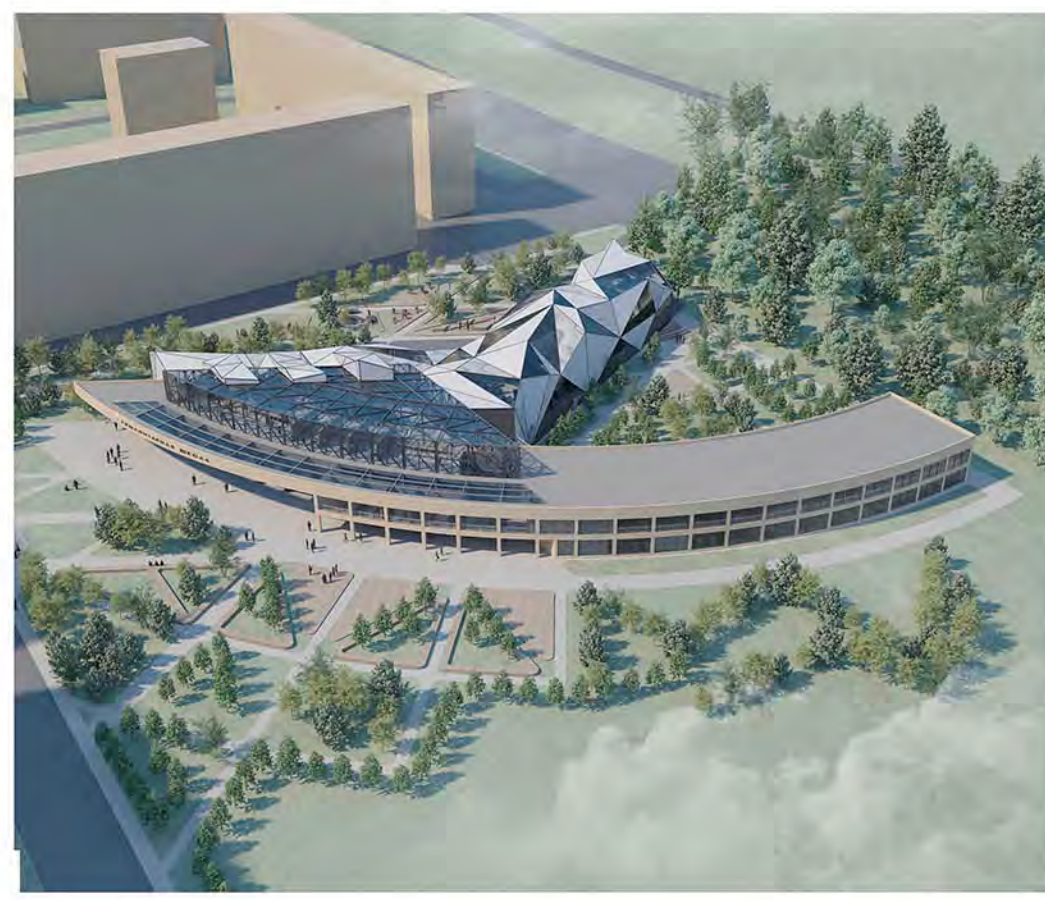
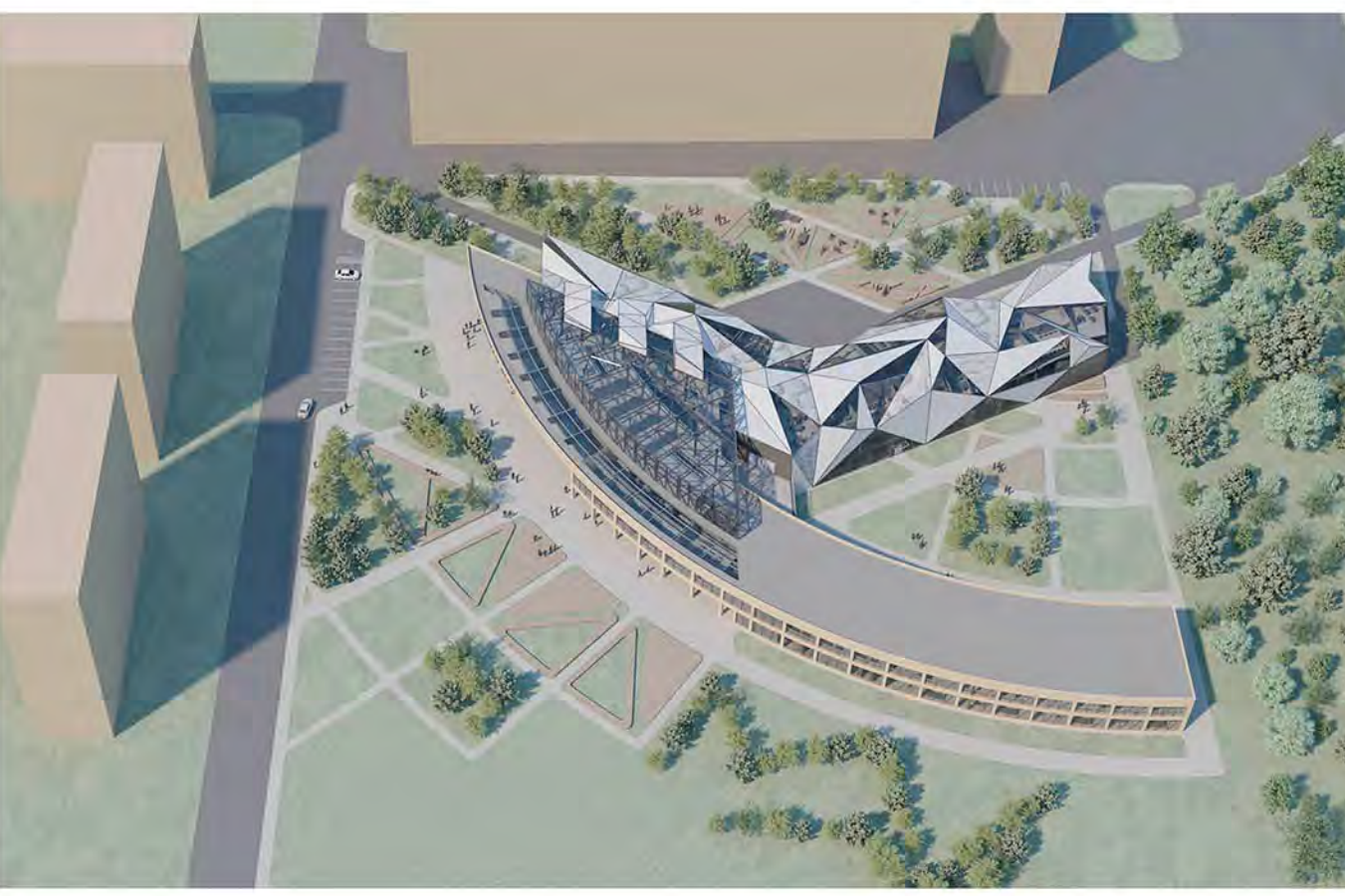
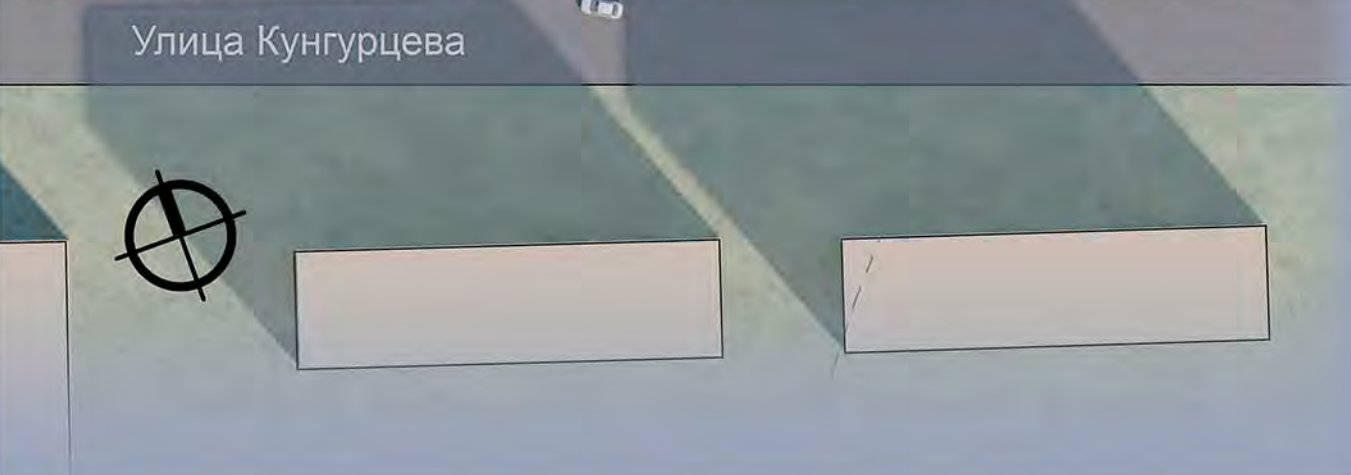
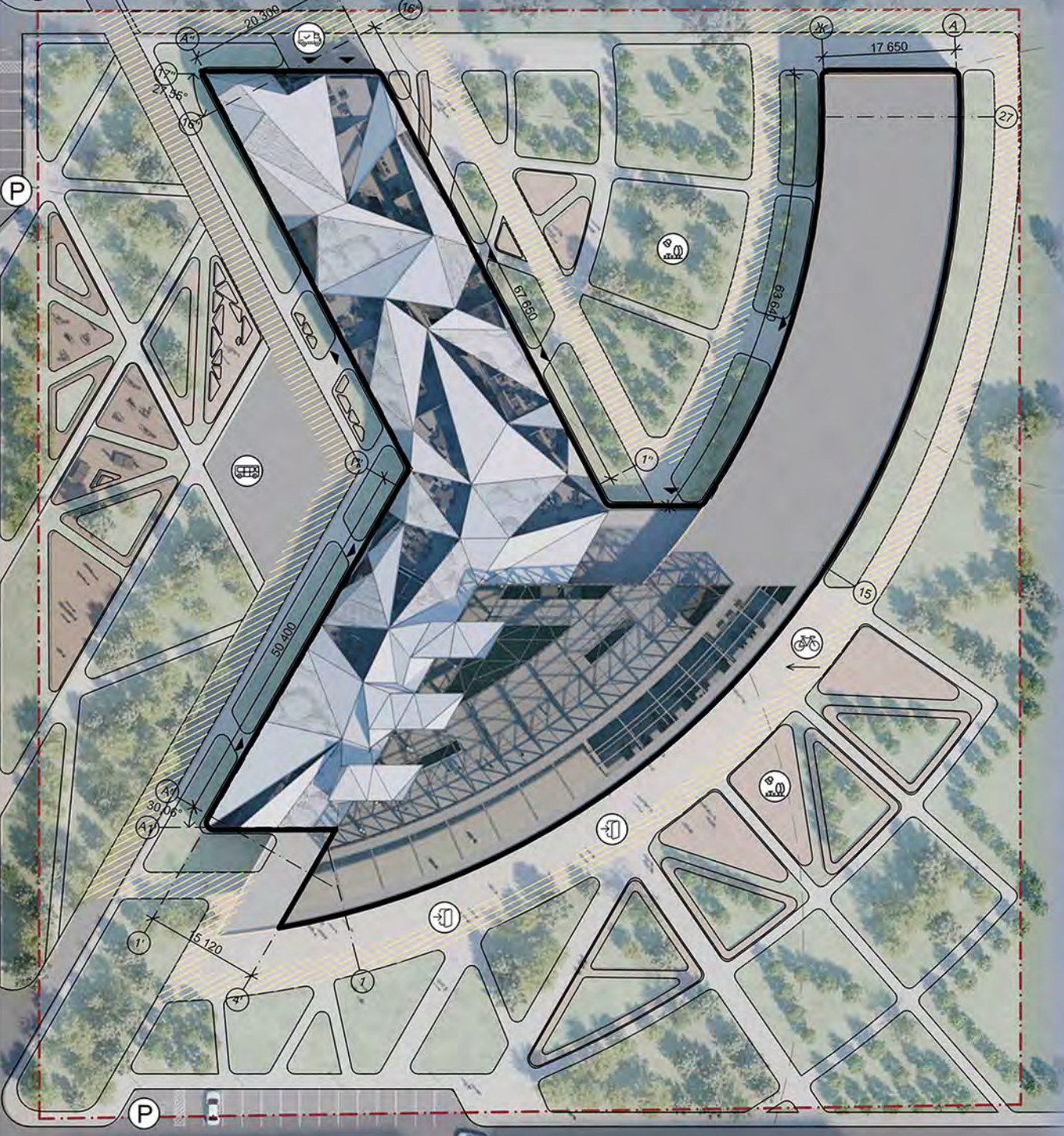
РАСПОЛОЖЕНИЕ

УСЛОВНЫЕ ОБОЗНАЧЕНИЯ



Школа расположена в Ивковском, в индустриальном районе, на улице Кунгурцева. Территория школы для строительства находится в равнинном районе с большими потенциальными и имеет большую площадь.

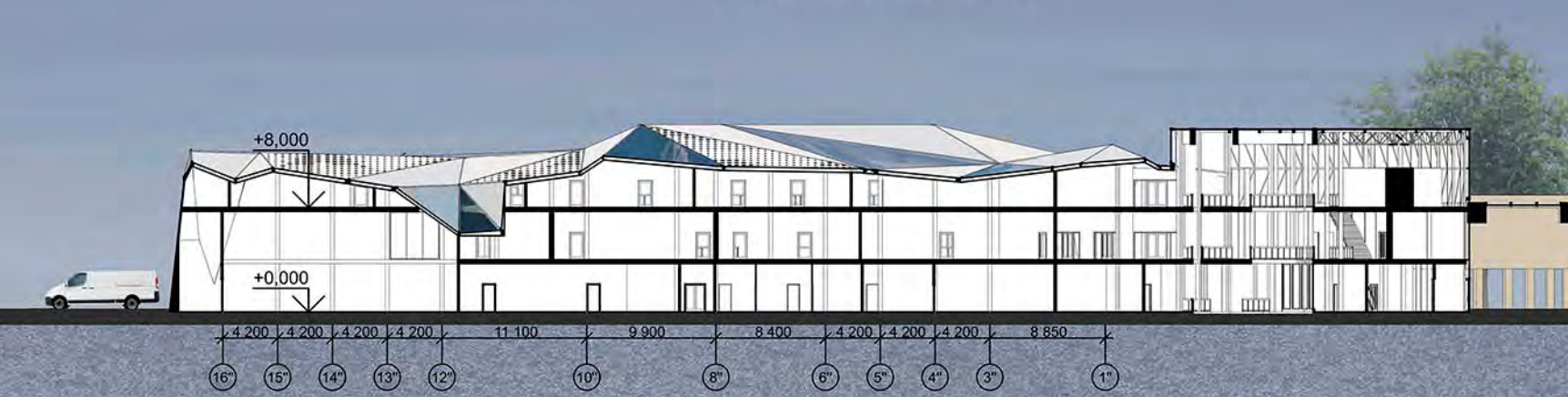
ГЕНПЛАН М 1:800



ФАСАД В ОСЯХ 1'-А М 1:500



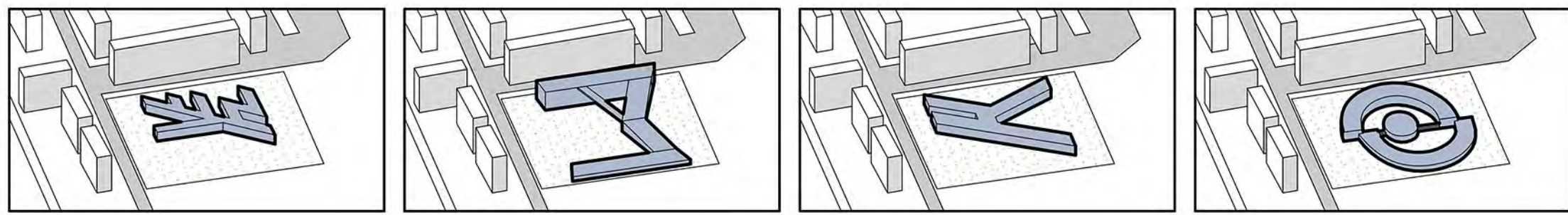
РАЗРЕЗ 1-1 М 1:500



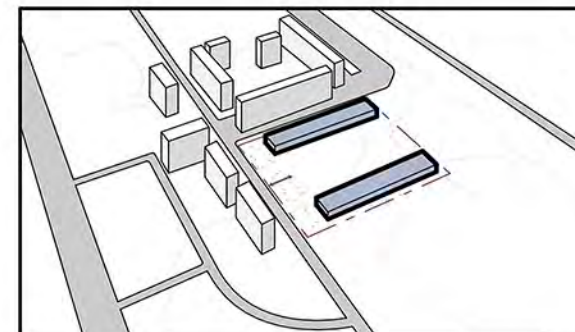
ФАСАД В ОСЯХ 17'-А1' М 1:500



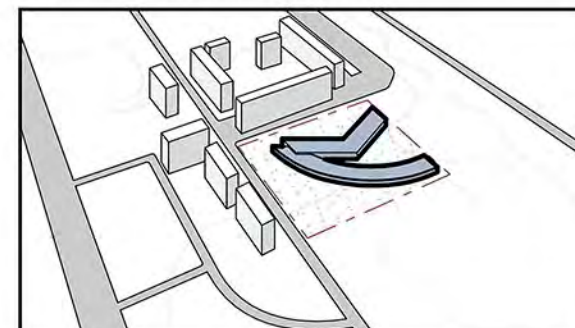
ВАРИАНТЫ ФОРМЫ ШКОЛЫ



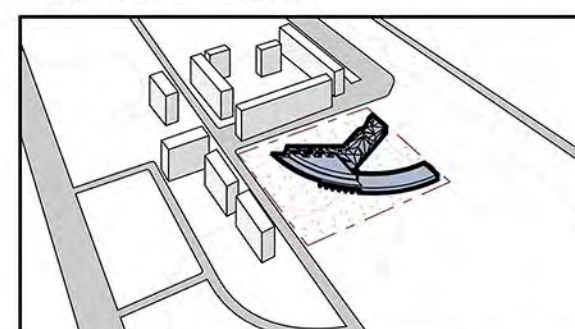
ФОРМООБРАЗОВАНИЕ



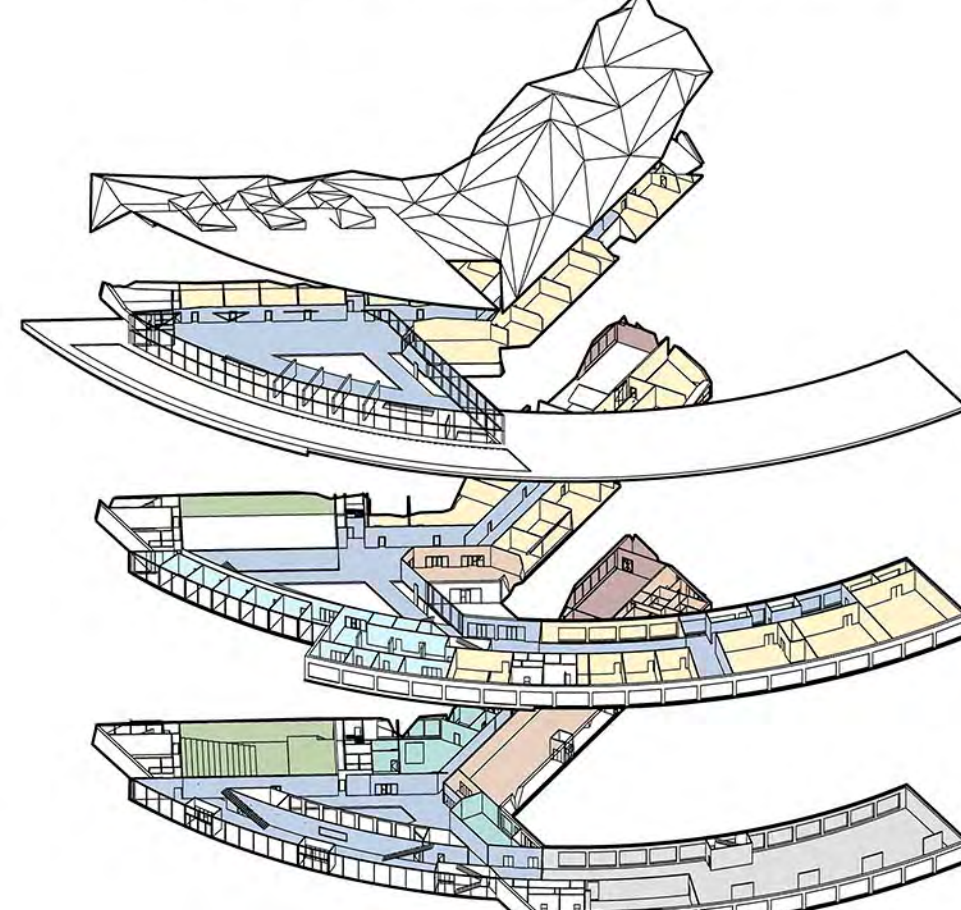
Определение ограничений. Размещение двух тематических корпусов: изобразительного искусства и лингвистика. Создание более динамичной формы. Объединение корпусов.



Дефрагментация лингвистического корпуса, оживляющего динамичность и изменчивость языка. Организация атриума в центральной части школы.

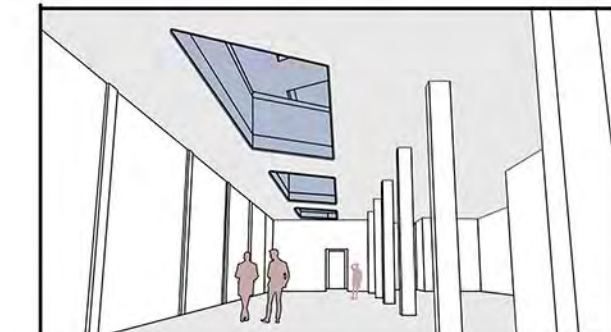


ФУНКЦИОНАЛЬНОЕ ЗОНИРОВАНИЕ



- УЧЕБНЫЕ КЛАССЫ И ХУДОЖЕСТВЕННЫЕ СТУДИИ
- ВЕСТИБУЛЬ И ГОРИЗОНТАЛЬНЫЕ КОММУНИКАЦИИ
- УЧИТЕЛЬСКАЯ И ПОМЕЩЕНИЯ ТЮТЕРОВ
- СПОРТИВНЫЙ ЗАЛ
- БИБЛИОТЕКА
- СТОЛОВАЯ
- АКТИВНЫЙ ЗАЛ
- АДМИНИСТРАЦИЯ

ИНТЕРЬЕР



В столовой присутствует второй свет и солнечные лучи проникают не только через боковое остекление, но и через ломаную крышу западного корпуса.



В центральной части организован атриум с новыми растениями. А на третьем этаже находится зона для выставки работ учеников художественного корпуса.



ОПИСАНИЕ

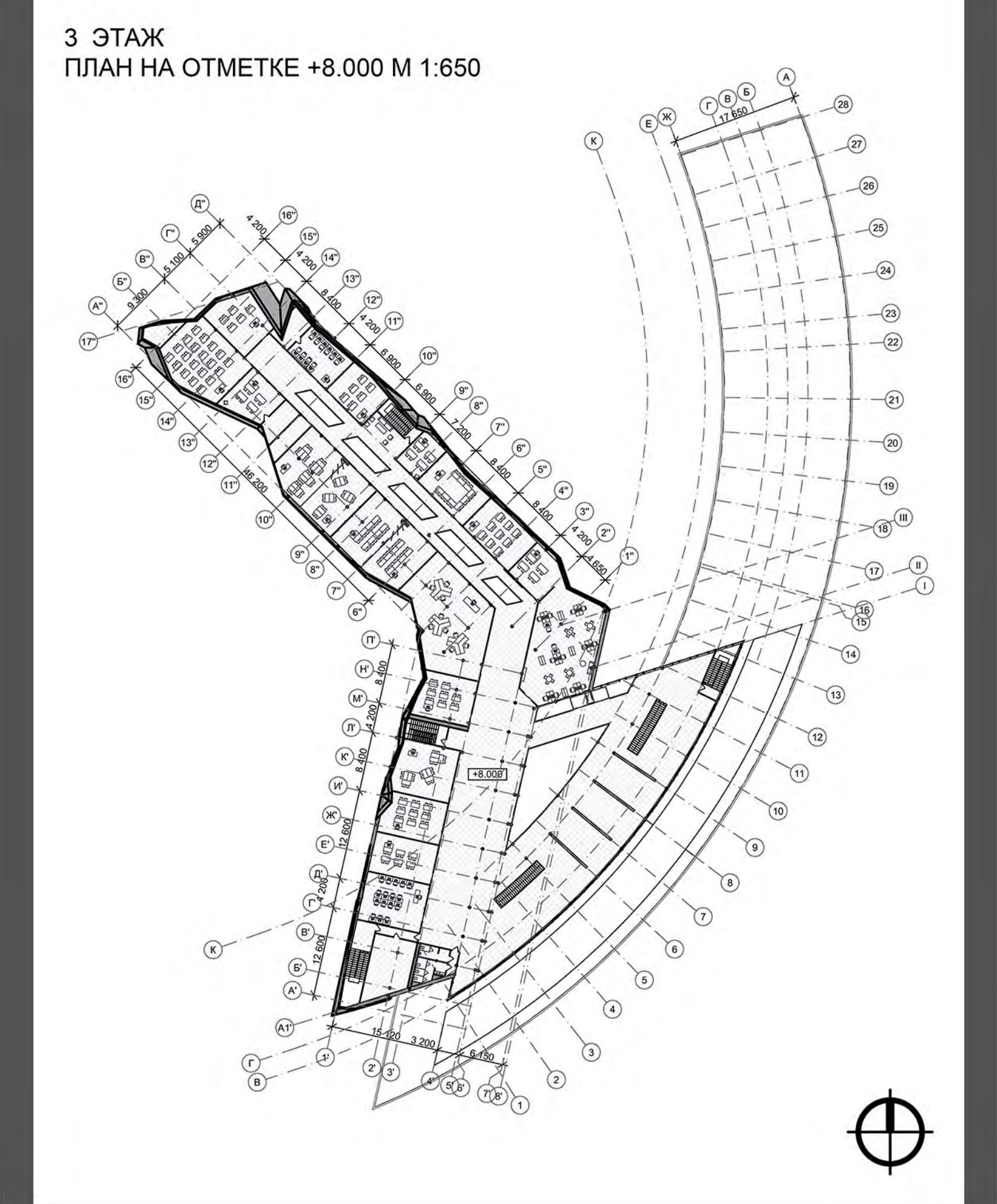
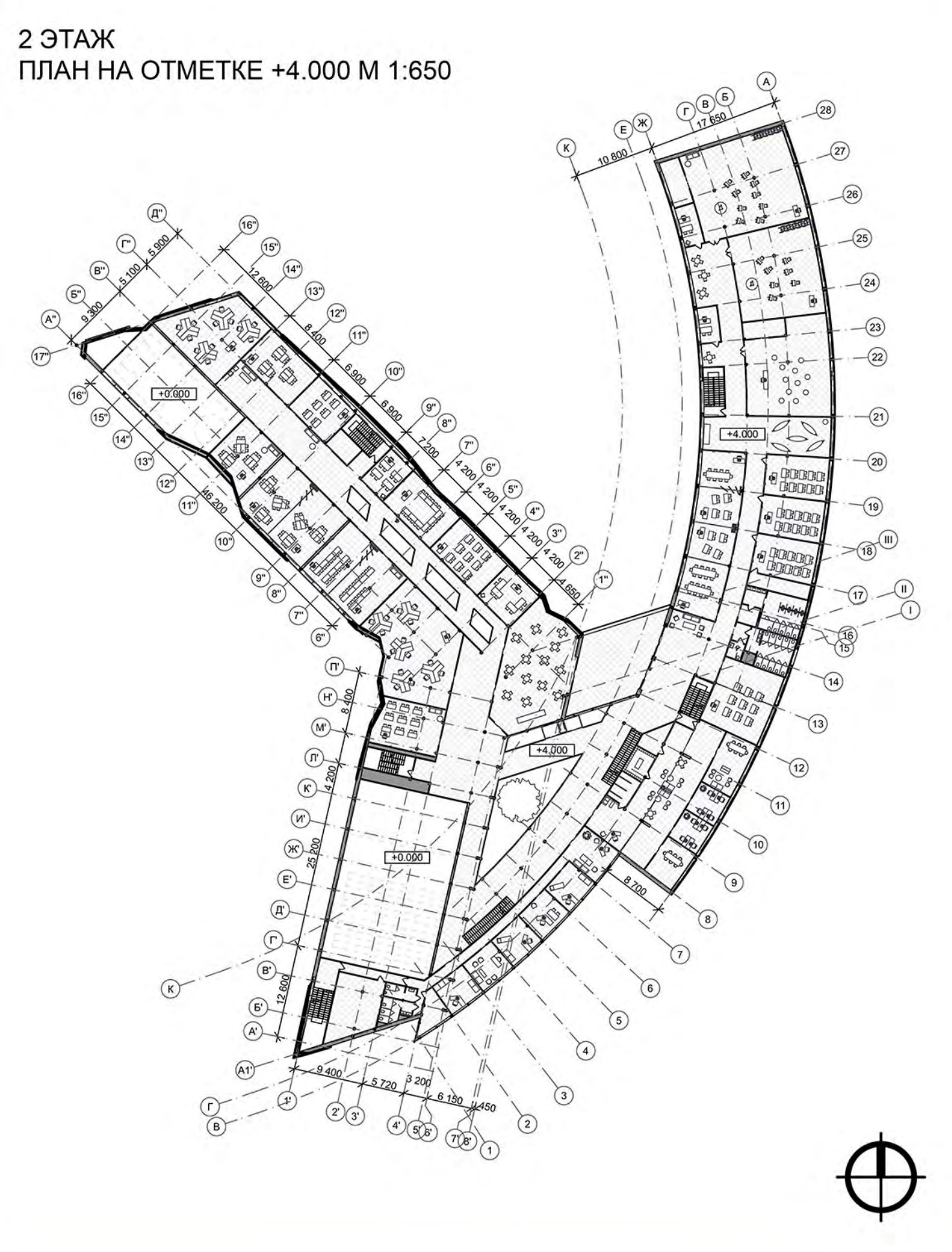
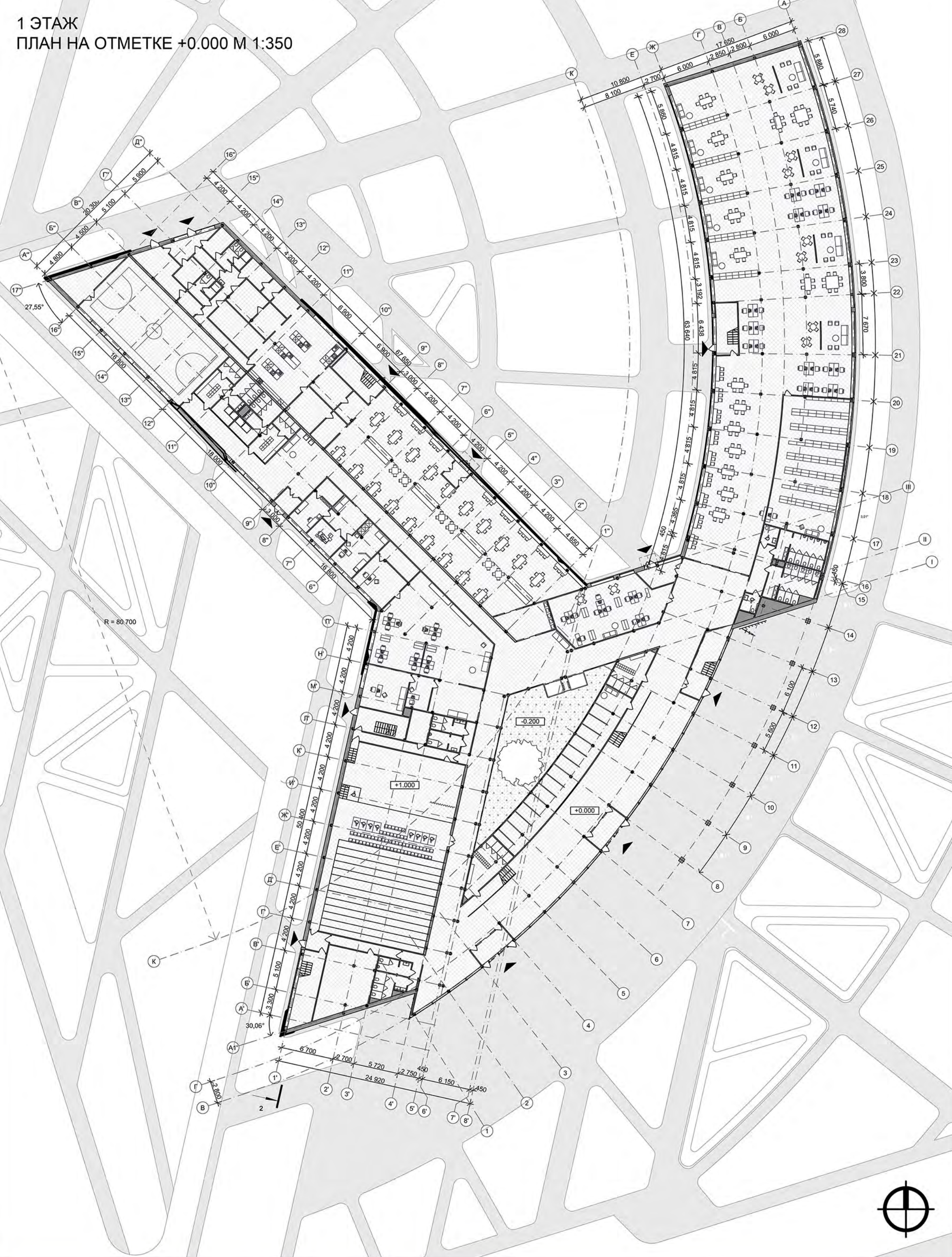
Форма школы произошла от объединения двух ответвлений гуманитарных наук: изобразительного искусства и лингвистики. Лингвистическое крыло представляет собой острую ломаную форму, символизирующую динамичность и изменчивость языка, в то время как для оживления создастелности изобразительных искусств была выбрана плавная линия.

Здание школы для старшеклассников можно условно разделить на три части: лингвистический корпус (с запада), корпус для художественного искусства.

Центральная часть, званный корпус и центральная часть состоит из трех этажей, в то время как восточный корпус состоит из двух этажей. В центральной части все этажи связывает атриум площадью 144,45м², который позволит ученикам почувствовать себя немного ближе к природе в каждом сезоне года.

ТЭП

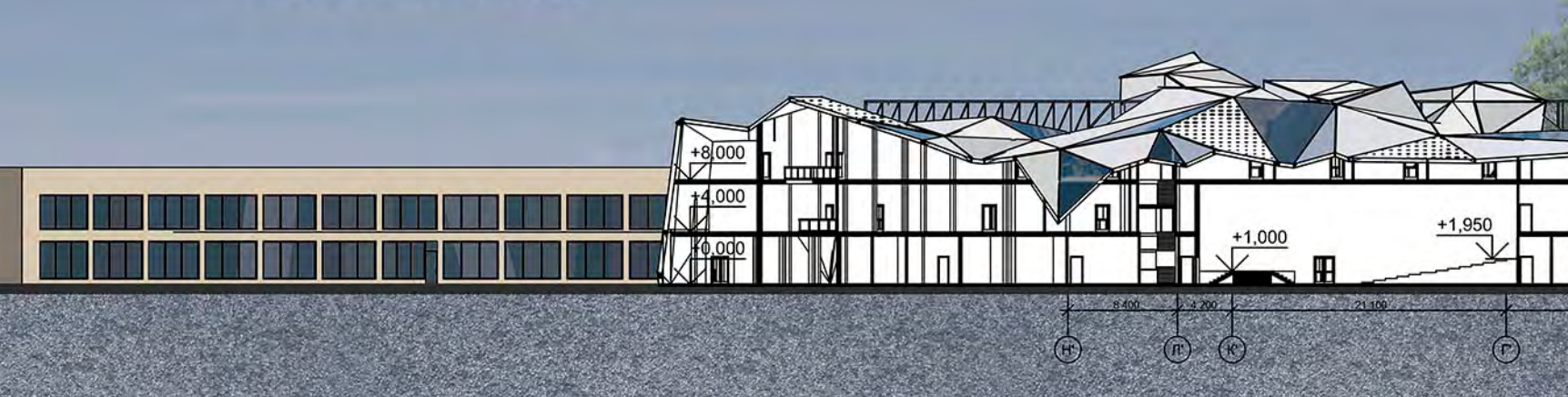
- Площадь участка - 19 044м²
- Площадь застройки - 4 580,30м²
- Площадь первого этажа - 4 208,04м²
- Площадь второго этажа - 3 824,16м²
- Площадь третьего этажа - 2 636,45м²
- Общая площадь - 10 668,65м²
- Расчетная площадь - 8 493,28 м²
- Строительный объем - 45 447,45м³
- Планировочный коэффициент - 0,79 м²
- Объемный коэффициент - 4,28 м³



ФАСАД В ОСЯХ А-1' М 1:500



РАЗРЕЗ 1-1 М 1:500



ФАСАД В ОСЯХ А1'-28 М 1:500

