



Городской характер Zoho

Живое сердце Zoho

ZOHO НОВЫЙ НАРОДНЫЙ КВАРТАЛ

Проект ZOHO; новый народный квартал
Адрес Роттердам, Нидерланды
Площадь 67 000 м²
Программа жилая + встроенные коммерческие помещения
Дизайн 2019
Команда Orange Architects, ECHO urban design, More Architecture, Studio Nauta и Moederscheim Moonen Architects

Район Зомерхофквартир расположен между центром и кварталом Агнисбург в Роттердаме. В последнее десятилетие креативные жители и предприниматели превратили эту территорию с офисными зданиями в благоприятную среду для развития различных инициатив. В тендерной документации администрация Роттердама сформулировала задачу уплотнить территорию и трансформировать ее в смешанный городской район, сохраняя при этом творческую идентичность. Со всей энергией, исходящей от постепенной трансформации последнего десятилетия, Зомерхофквартир разросся до «нового народного района» Роттердама.

Три разных по характеру жилых среды расположены друг над другом в виде слоев: слой - МАСТЕРСКИЕ, слой - ПРИРОДА и слой - ГОРОД. Слой - ПРИРОДА поднят над землей и размещен поверх существующего офисно-промышленного слоя Мастерских с городским пейзажем башен над ним. При этом проект не только предполагает размещение различных «миров» друг над другом, но и переплетает их посредством особых общественных и коллективных пространств.

ZOHO МАСТЕРСКИЕ
 Структура промышленных зданий сохраняется в максимально возможной степени. Они были построены в стиле функционализма послевоенного периода, в структуре преобладают бетонные и стальные каркасы. При трансформации существующих зданий ZOHO существующая высота от шести до девяти метров сохраняется, чтобы оставить место для экспериментов в области предпринимательства, социальных целей и инновационных форм жилья.

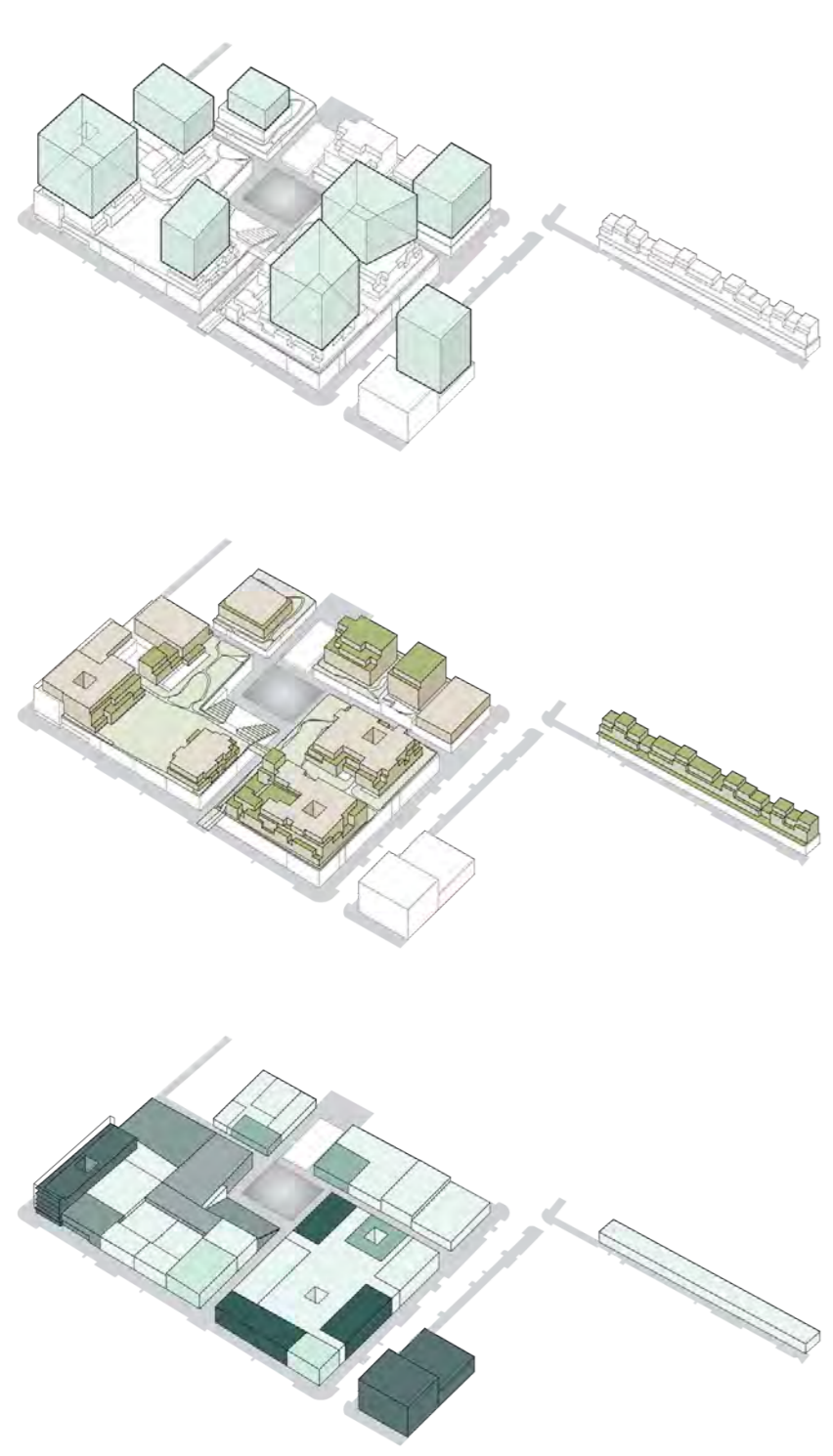
ZOHO ПРИРОДА
 Веепарк образует климатически адаптивный буфер, где собираются и поглощаются пиковые дожди, а дождевая вода сохраняется для полива растений в засушливое время. Этот озелененный ландшафт на кровлях также соединяет различные слои в проекте. Веепарк парк предлагает множество возможностей для сообществ – разнообразие рекреационных программ - для отдыха, игр и для прогулок.

ZOHO ГОРОД
 Слой - ГОРОД формирует фон для района. Жилые здания возвышаются как знаковые городские башни над Природным слоем. Слой - ГОРОД состоит из восьми разнообразных городских кварталов с разным размером сетки. Кварталы, предлагаемые для продажи и аренды, так же предусматривают коллективные формы жилья. В двух его точках, рассредоточенных по территории, определены места для социального жилья. Размещение гостицы, привлекает целевую группу и усиливает взаимодействие внутри Зомерхофквартир а также отношения с внешним миром.

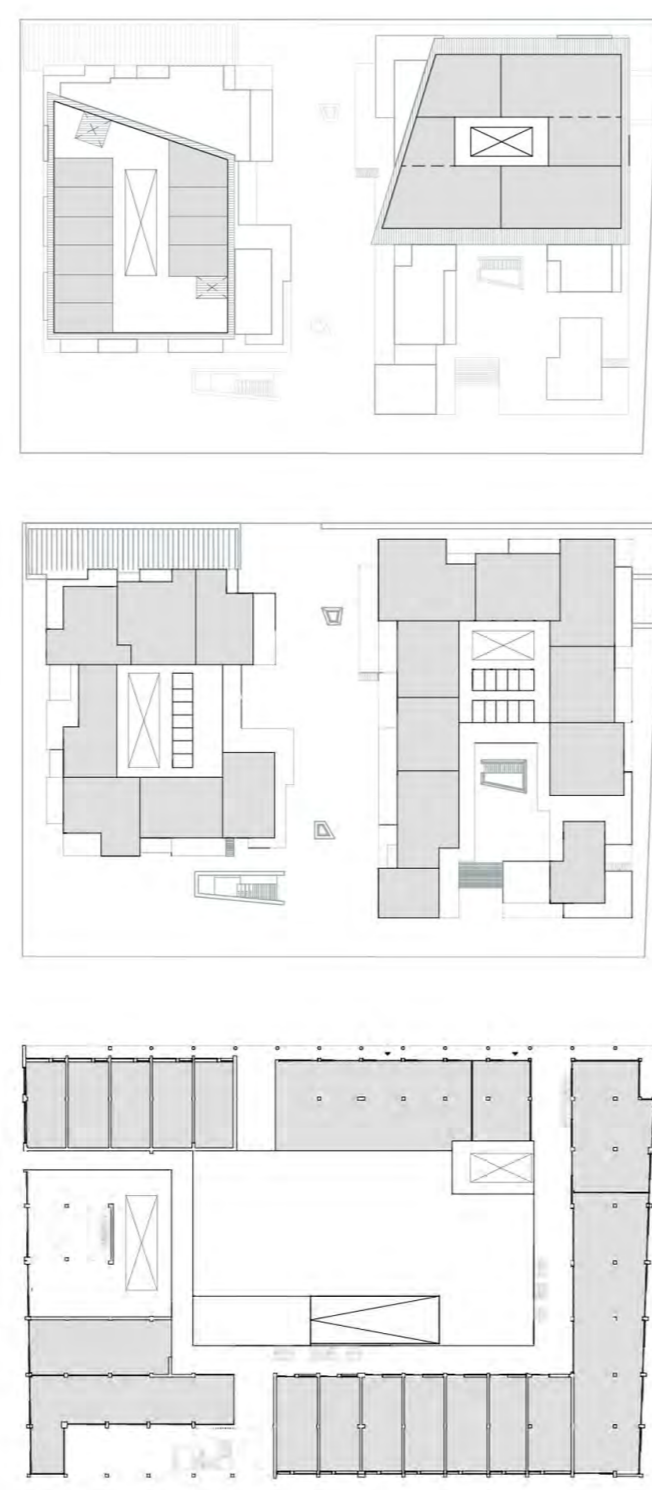
ZOHO СЕРДЦЕ
 Проект отличается богатым разнообразием частных, коллективных и общественных мест. Мобильное лобби, гостиная, коллективные сады с внутренними дворами и общие помещения в зданиях обеспечивают неформальные связи между слоями МАСТЕРСКИЕ, ПРИРОДА и ГОРОД. Внутренний мир ZOHO становится свободным от автомобилей, он спроектирован со многими социальными удобствами, с доступными входами в жилье и удобными вестибюлями жилых зданий. Благодаря разнообразному спектру программ и тщательно продуманной системе общественных и коллективных пространств, новый район станет экологичным и устойчивым городским районом в центре Роттердама; добро пожаловать в ZOHO!



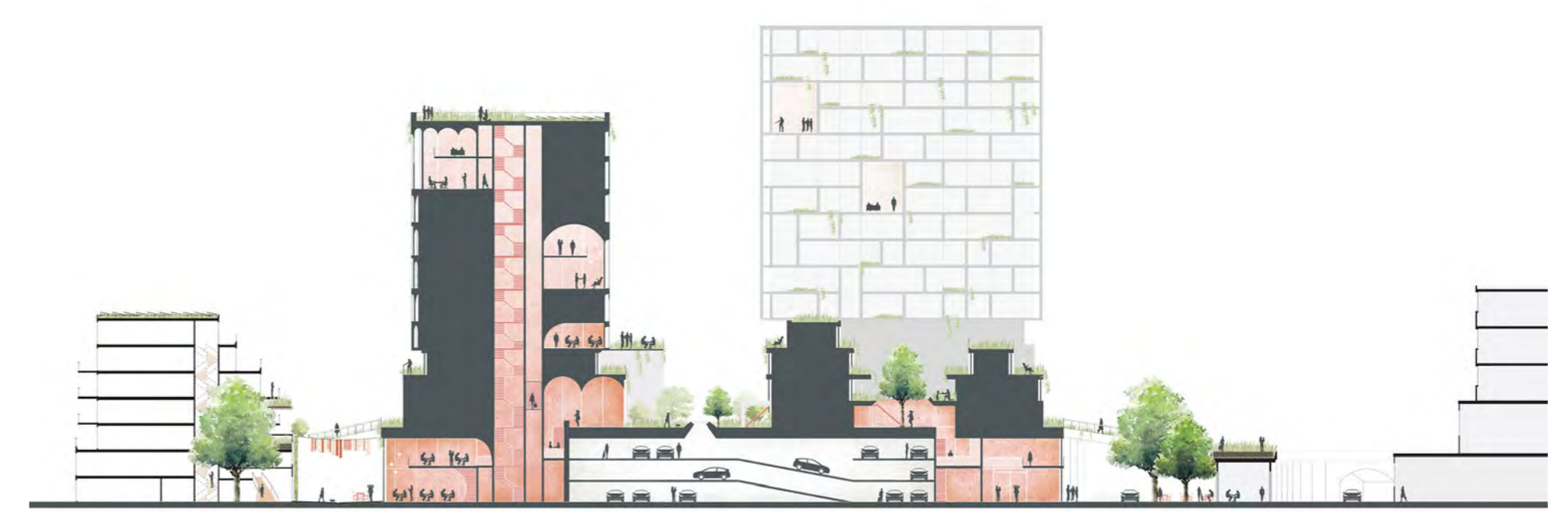
ситуационный план



слои



схемы этажей



разрез



фасад



Ландшафт на кровлях мастерских