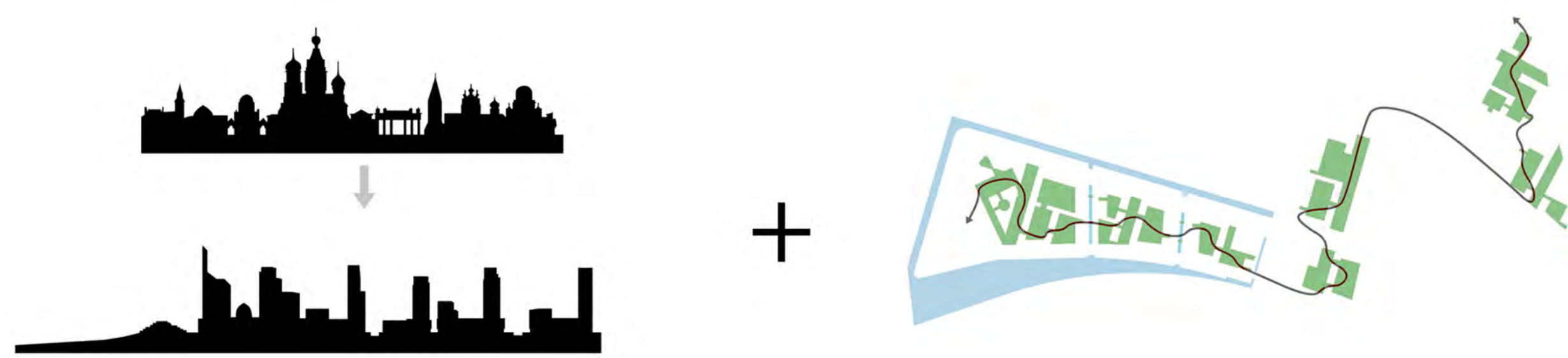


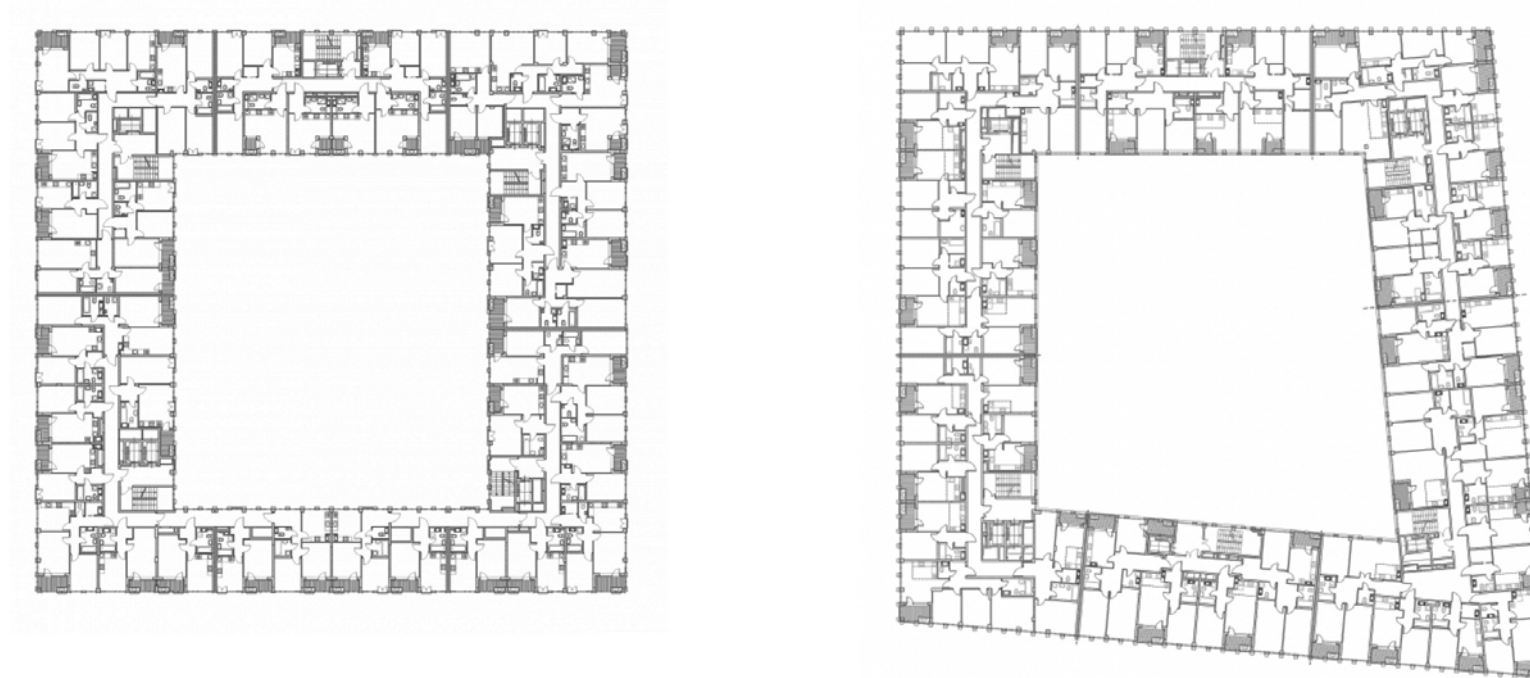


вид на 6-ой квартал

GOLDEN CITY | К6 ЖИЛОЙ КОМПЛЕКС | САНКТ-ПЕТЕРБУРГ, РФ



концепция застройки Golden City



ПЛАН ТИПОВОГО ЭТАЖА



ПЛАН ПЕРВОГО ЭТАЖА

Проект Golden City, квартал 6
 Адрес Санкт-Петербург, Васильевский остров
 Участок 1,45 га
 Площадь 55 900 м²
 Программа жилая + встроенные коммерческие пом.
 Строительство 2020 г.
 Команда KCAP architects&Planners + Orange Architects + ALEN

Новые городские ворота в Санкт-Петербург начали приобретать свою форму: первые здания Golden City уже построены. Они дают представление о будущем Васильевского острова гостям, которые прибывают в город по воде.

Строительство еще двух кварталов района идет полным ходом: башни 8-го квартала достигли половины своей высоты, а 7-й квартале ведутся фасадные работы. Оставшиеся три квартала находятся на стадии проектирования.

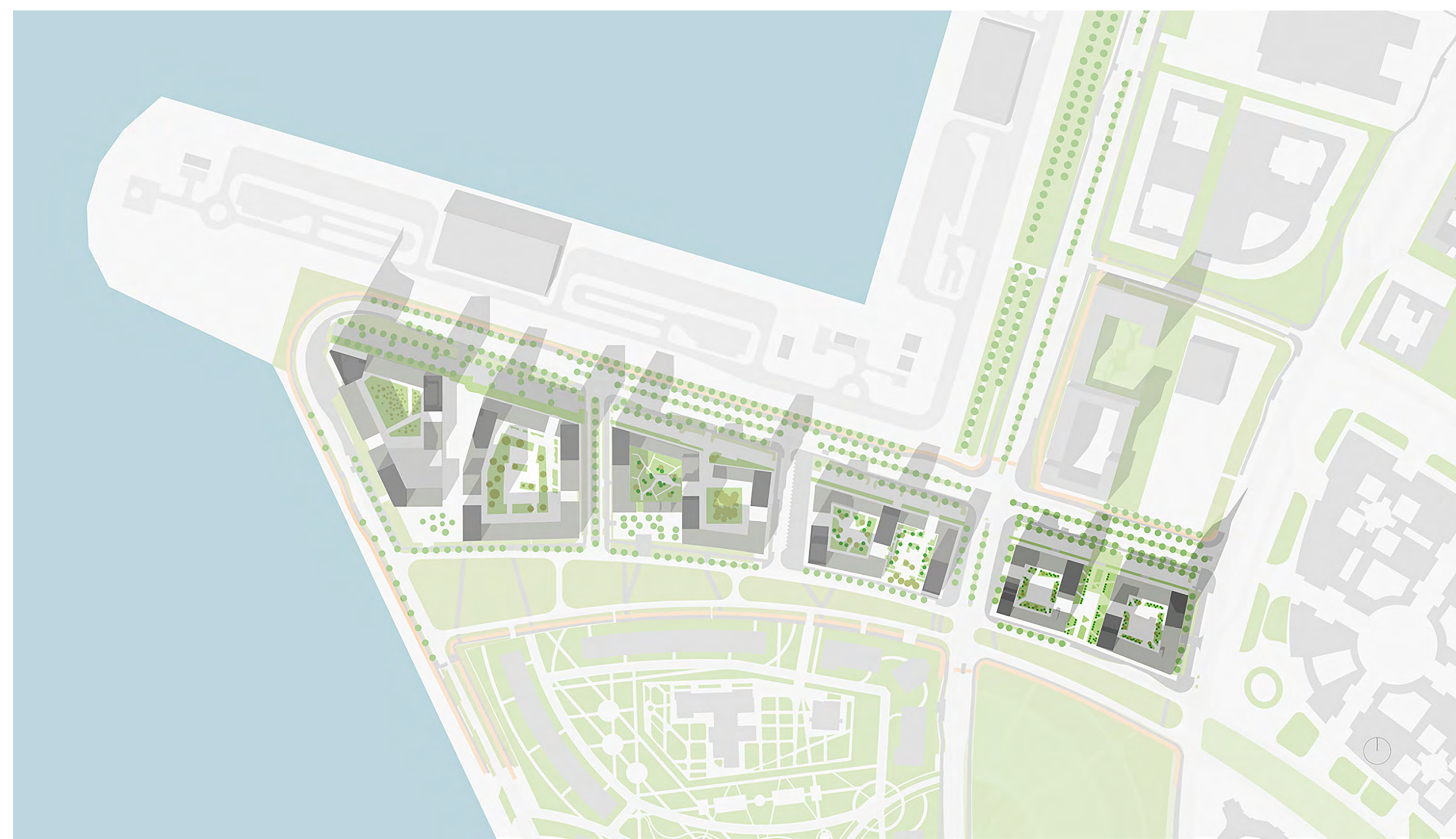
Квартал 6 – первый реализованный квартал масштабного проекта многофункциональной застройки Golden City. Он состоит из двух зданий в форме каре, с четырьмя башнями, расположенными по углам зданий. Морфология застройки отталкивается от структуры центра Петербурга, с его периметральными кварталами и разнообразием закрытых городских садов и дворов.

Первые этажи включают в себя преимущественно коммерческие функции, ориентированные как на жителей, так и гостей района. Эти функции активизируют прилегающие улицы, а также множество общественных пространств вокруг жилых зданий. Начиная со второго этажа, функциональная программа зданий состоит из жилья.

Еще в конкурсном проекте были определены основные принципы для всех зданий ансамбля: белые объемы зданий на золотом цоколе, взаимодействующем с общественным пространством, и золотые верхушки башен со особыми завершениями - шпильями.

Фасады обоих зданий квартала формируются на основе сетки, но при этом отличаются друг от друга. Фасады западного корпуса построены на нерегулярной сетке, выполненной в белом композите, с заполнением в виде алюминиевых витражей цвета шампанского. Фасады восточного корпуса характеризуются вертикальной структурой в виде выступающих пилонов из белого композита, с заполнением из алюминиевых оконных рам цвета бронзы.

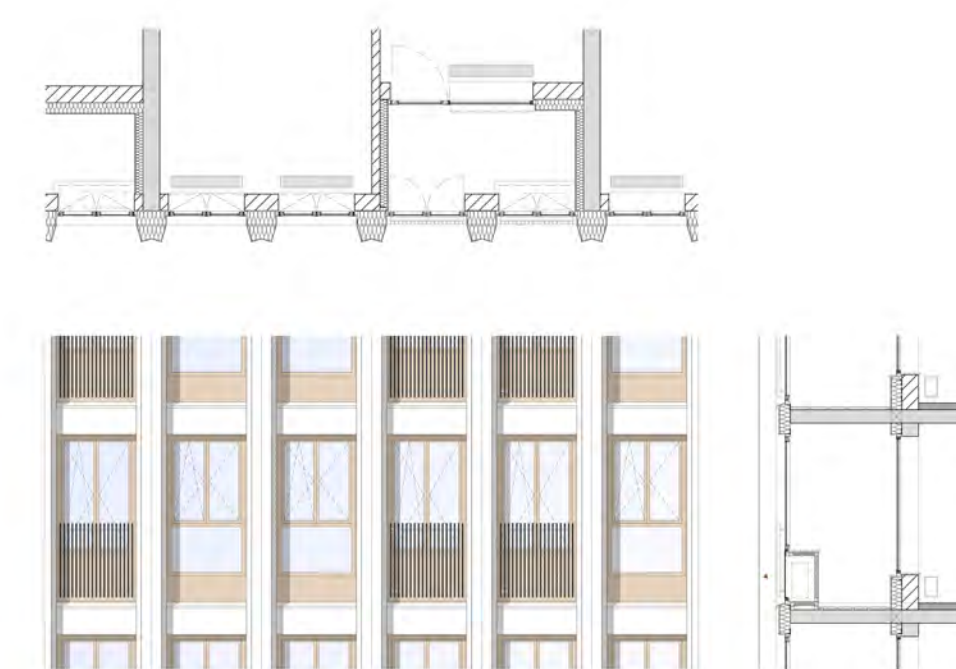
Шпильи - это своеобразные драгоценности проекта. Они фактически вырастают из фасадов башен за счет утонченного перехода от прямоугольной к треугольной структуре сетки. Они появляются как прекрасные узоры Фаберже, придавая зданиям выразительный, узнаваемый и символичный характер.



ситуационный план



разрез



фрагмент фасада восточного корпуса



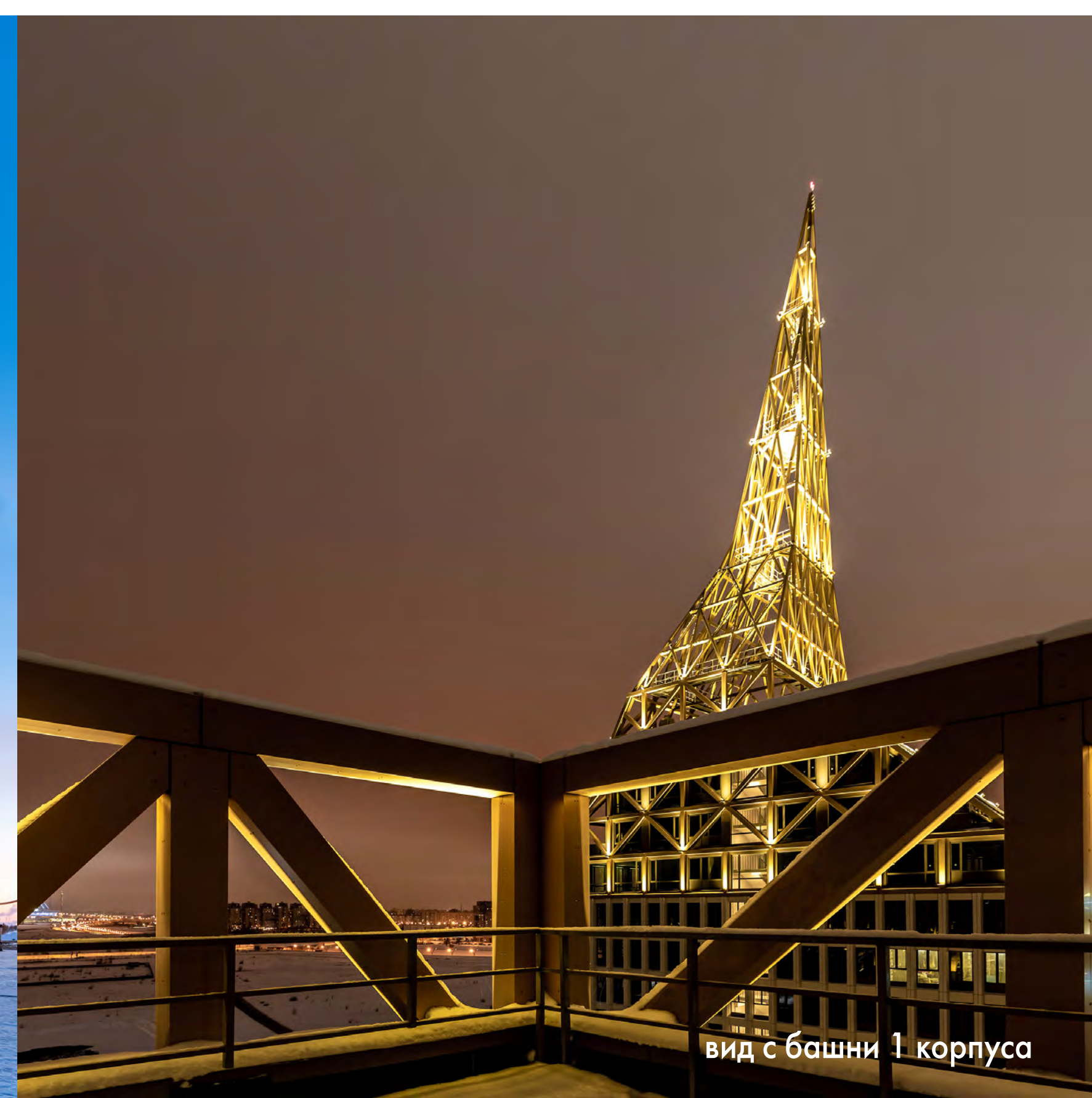
6-й квартал корпус 1



шпиль корпуса 1



внутренняя улица



вид с башни 1 корпуса