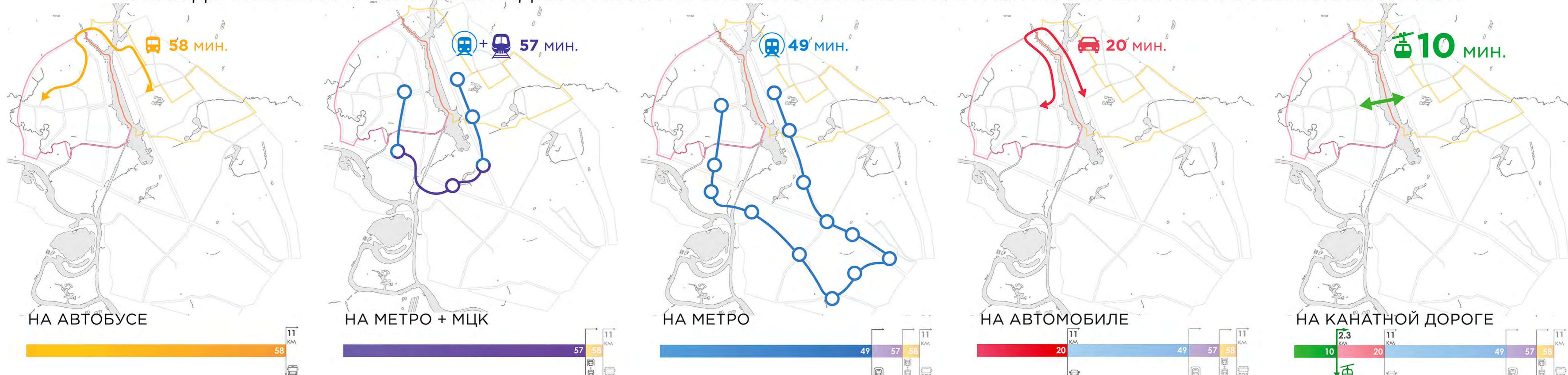


Проект планировки территории линейного объекта – ПАССАЖИРСКАЯ КАНАТНАЯ ДОРОГА от станции метро «Сходненская» до станции метро «Речной вокзал» (СЗАО, САО)



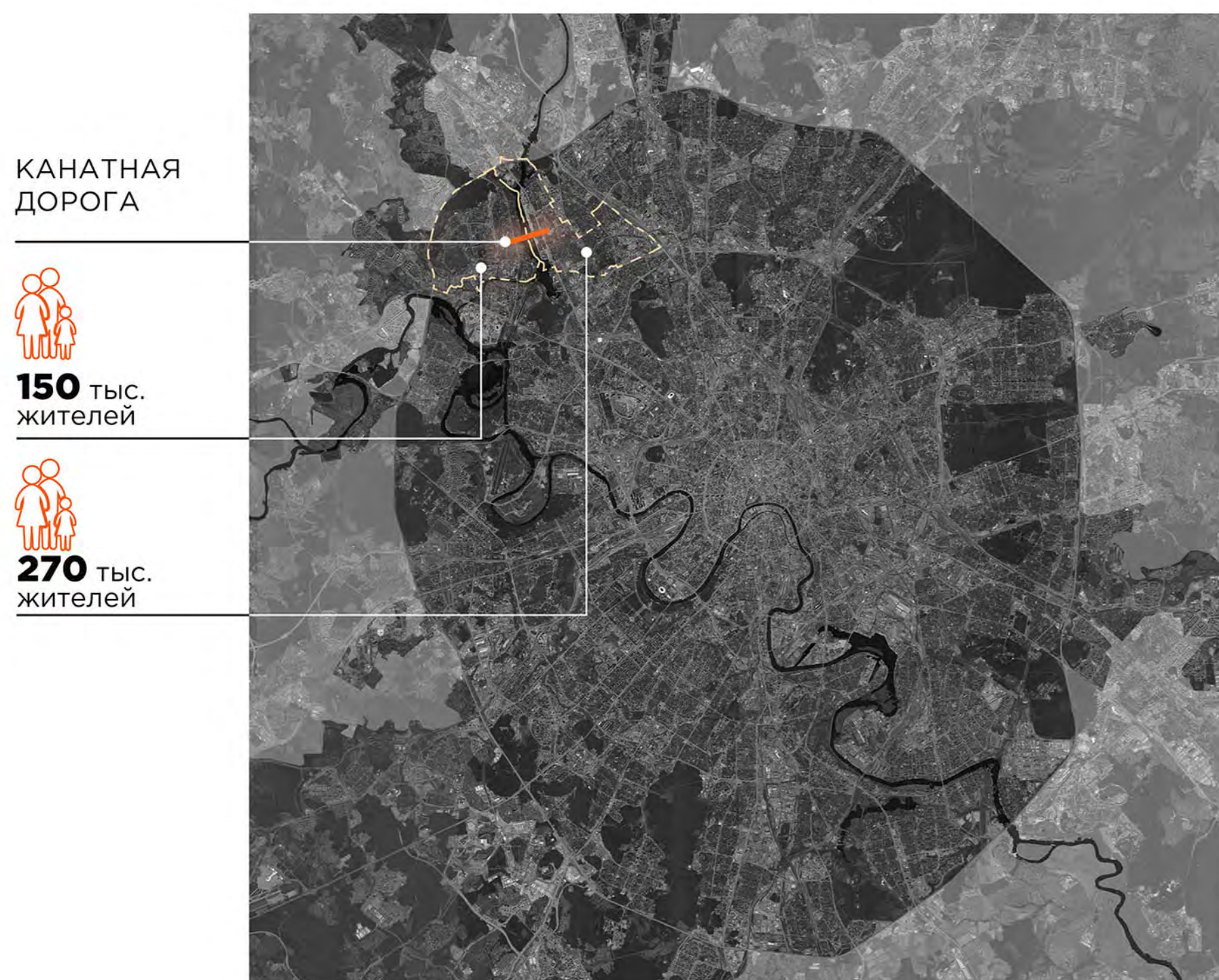
1 Визуализация. Вид на опору № 3 со стороны Химкинского водохранилища

ВРЕМЯ ДВИЖЕНИЯ НА РАЗЛИЧНЫХ ВИДАХ ТРАНСПОРТА ИЗ РАЙОНОВ СЕВЕРНОЕ И ЮЖНОЕ ТУШИНО В ЛЕВОБЕРЕЖНЫЙ РАЙОН



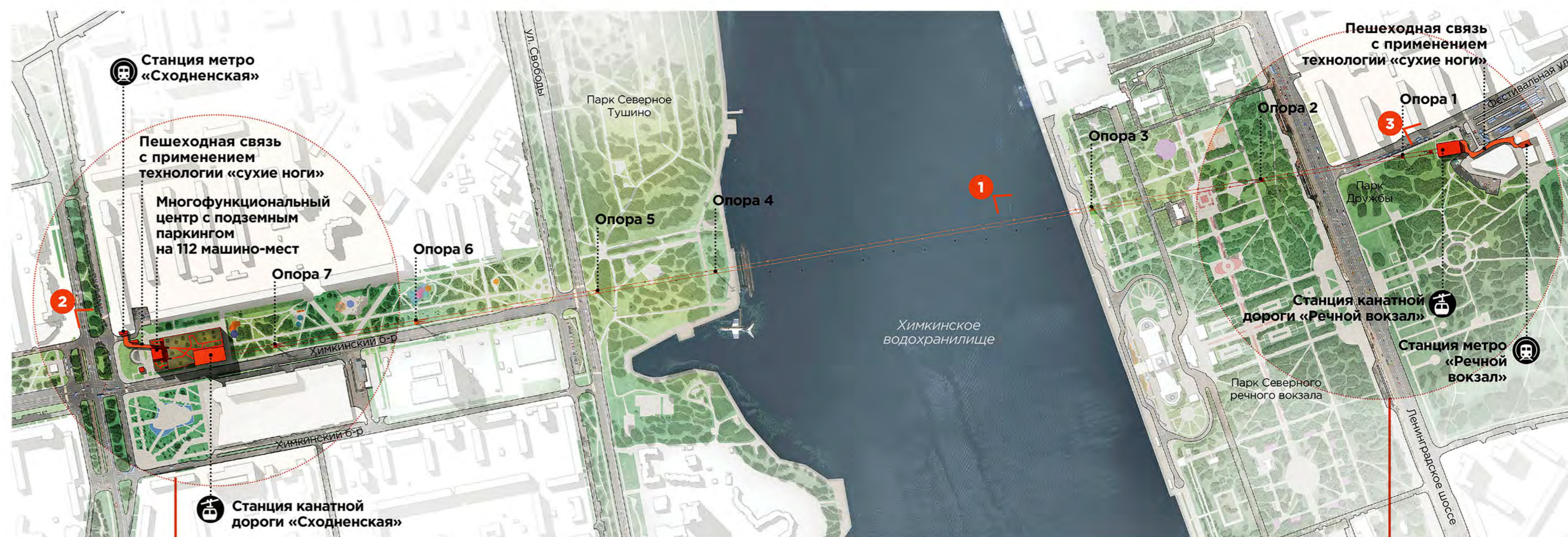
РАСПОЛОЖЕНИЕ В ГОРОДЕ

ПЛАН ТРАССИРОВКИ ЛИНИИ ПАССАЖИРСКОЙ КАНАТНОЙ ДОРОГИ



КАНАТНАЯ ДОРОГА

150 тыс. жителей
270 тыс. жителей



Канатная дорога между станциями метро «Сходненская» и «Речной вокзал» соединит Левобережный район Москвы с районами Южное и Северное Тушино. Сейчас их разделяет Химкинское водохранилище. Чтобы добраться с одного берега на другой, требуется в среднем 50 минут. После открытия канатной дороги расстояние между районами можно будет преодолеть за 10 минут.

- Общая протяженность маршрута – 2,3 км. В пассажирских кабинах вместимостью 10 человек предусмотрены отопление, USB-разъемы, Wi-Fi. Скорость движения кабин в час пик – 6 м/с, интервал движения кабин в час пик – не более 1 мин.
- Станции канатной дороги с линией метро свяжут крытые галереи. Маршруты движения разработаны с учетом потребностей маломобильных групп населения: входы расположены на уровне земли, здания оборудованы лифтами и эскалаторами.
- Станция «Сходненская» будет интегрирована в здание МФК с подземным паркингом на 112 машино-мест и эксплуатируемой кровлей с озеленением, местами отдыха, баскетбольной площадкой.
- Технология строительства GreenLine позволит сохранить деревья под трассой.

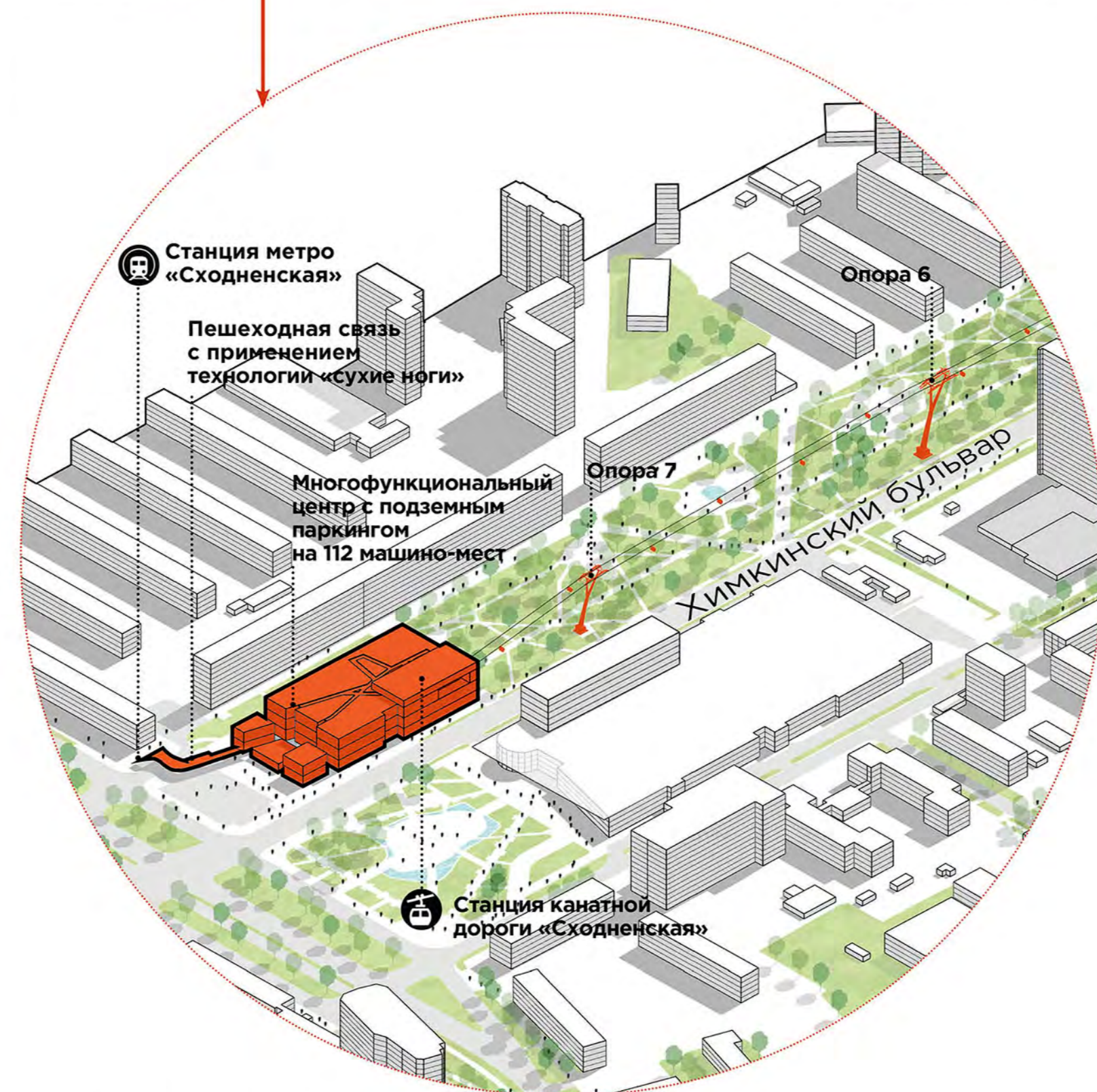


СХЕМА ПЕРЕСАДКИ МЕЖДУ СТАНЦИЯМИ МЕТРО «СХОДНЕНСКАЯ» И КАНАТНОЙ ДОРОГИ «СХОДНЕНСКАЯ»

2 мин. время пересадки с метро на станцию канатной дороги
120 м расстояние

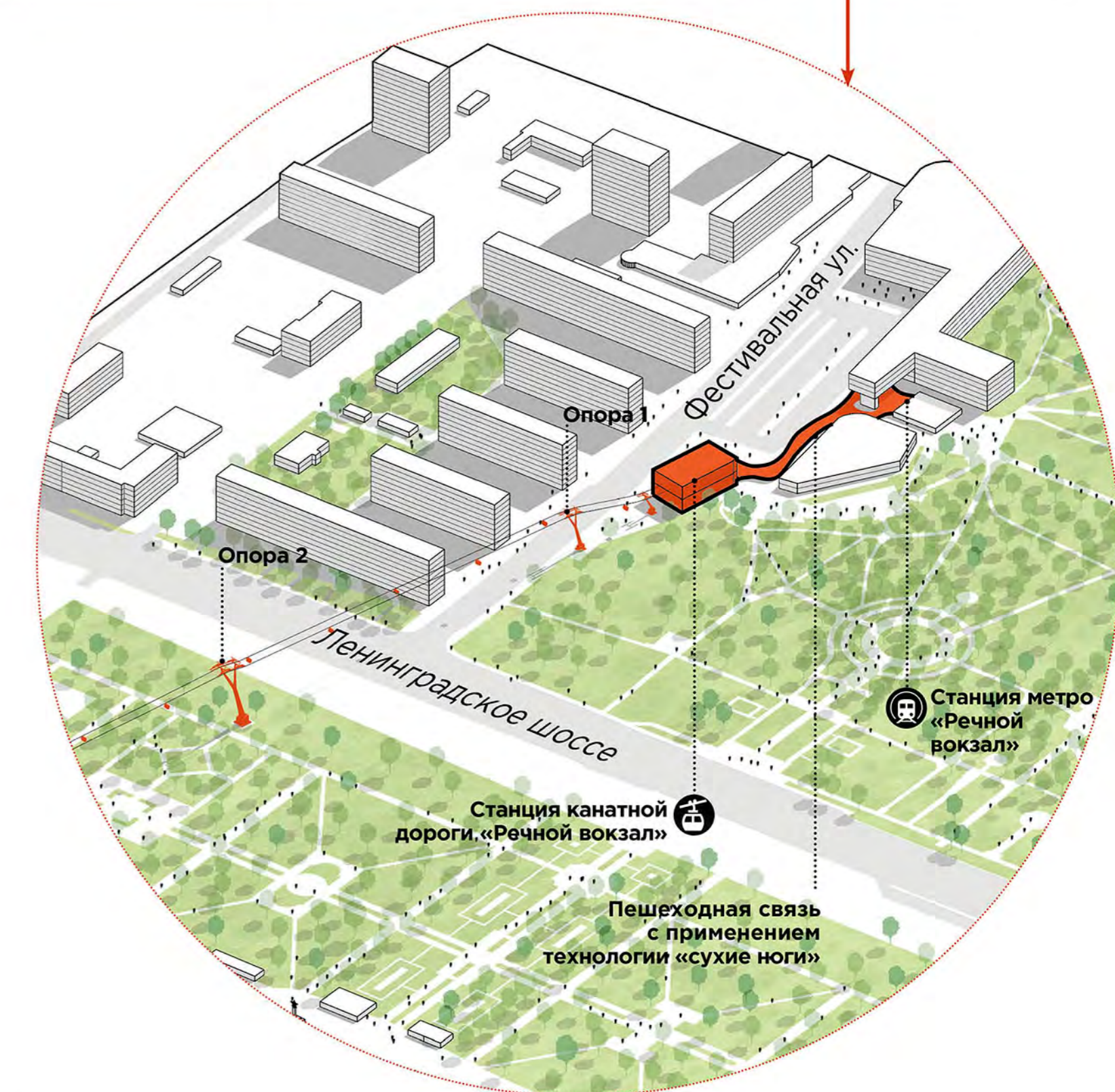
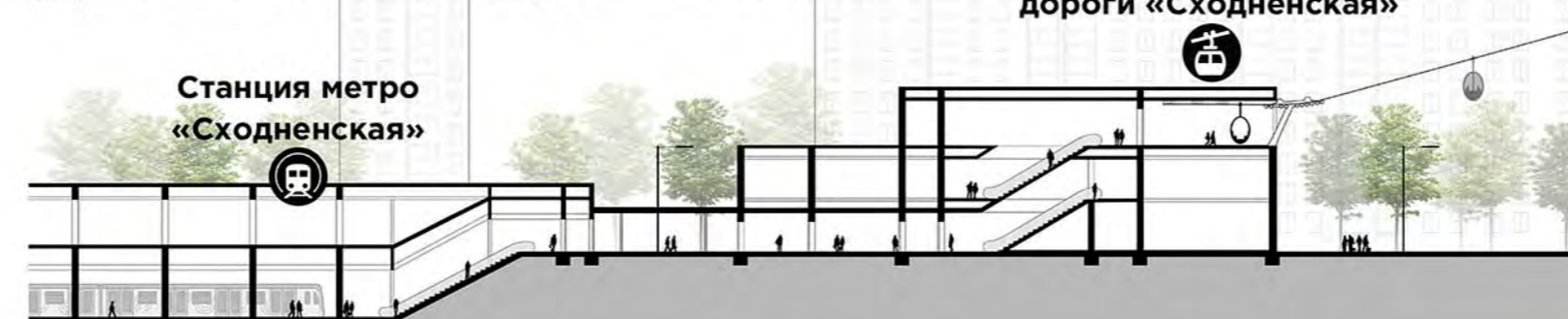
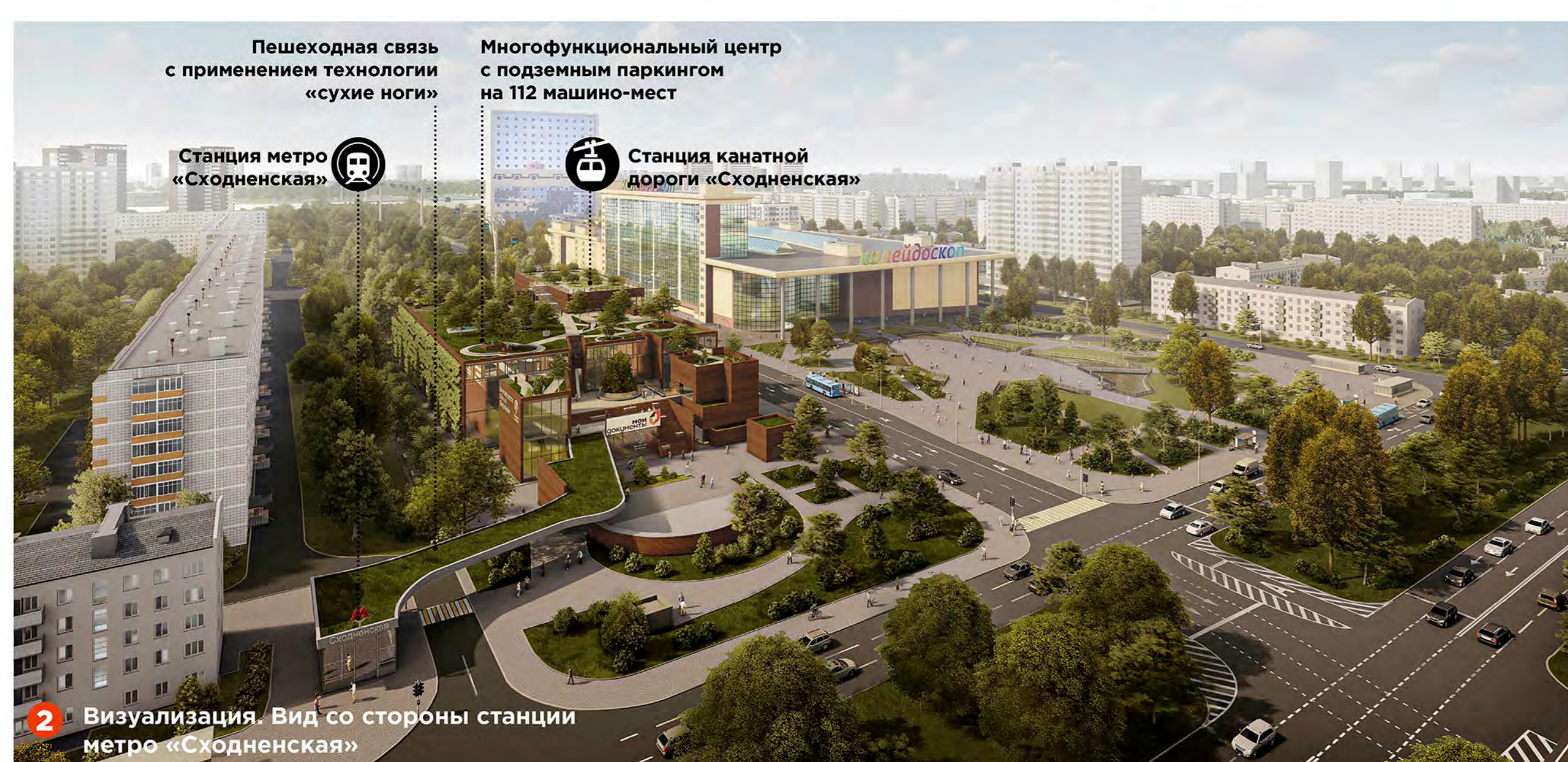


СХЕМА ПЕРЕСАДКИ МЕЖДУ СТАНЦИЯМИ МЕТРО «РЕЧНОЙ ВОКЗАЛ» И КАНАТНОЙ ДОРОГИ «РЕЧНОЙ ВОКЗАЛ»

2 мин. время пересадки с метро на станцию канатной дороги
100 м расстояние



2 Визуализация. Вид со стороны станции метро «Сходненская»



3 Визуализация. Вид на пристанционную опору и станцию канатной дороги «Речной вокзал»