

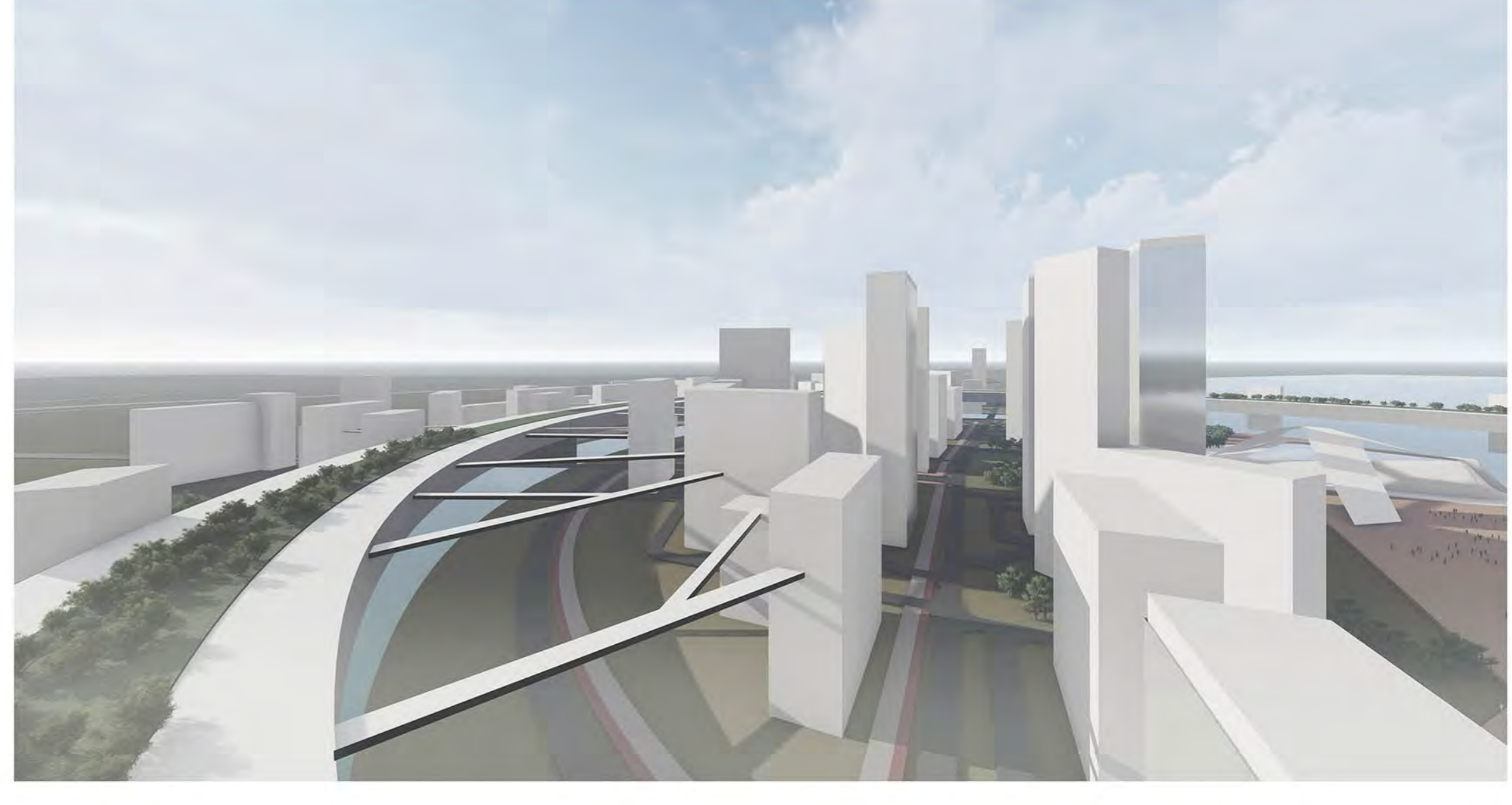
Выполнила: студентка  
гр.Б17-591-1 Федорова А.А.  
Проверил(а):  
Хузахметова О.А.,  
Зорин А.Н.

## ЖИЛОЙ РАЙОН НА 70 000 ЧЕЛОВЕК

### СИТУАЦИОННЫЙ ПЛАН



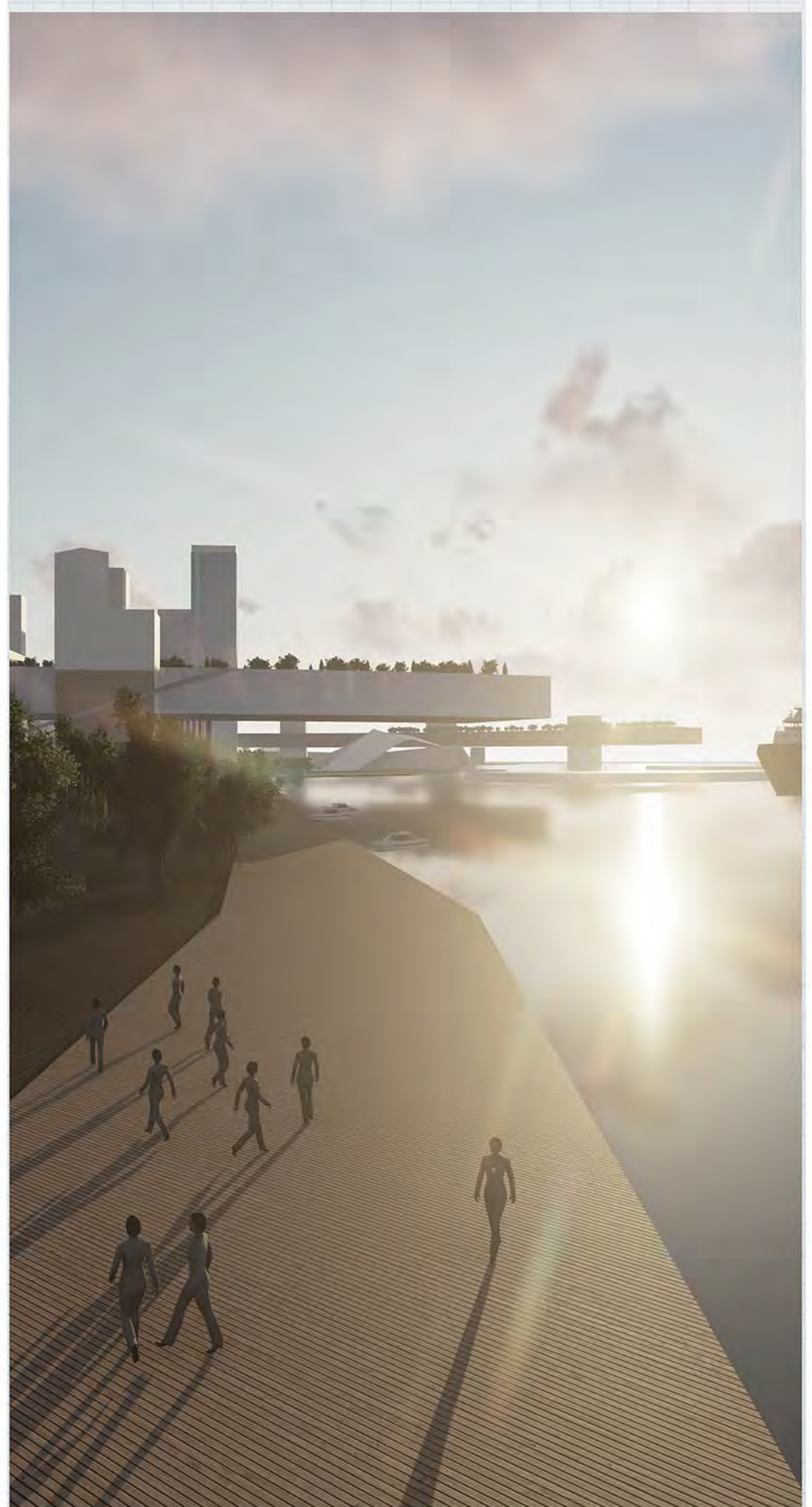
Участок располагается в Удмуртской Республике г. Ижевск на Южном берегу Ижевского пруда. Данная территория является ценным местом и может представлять градостроительную доминанту Ленинского района.



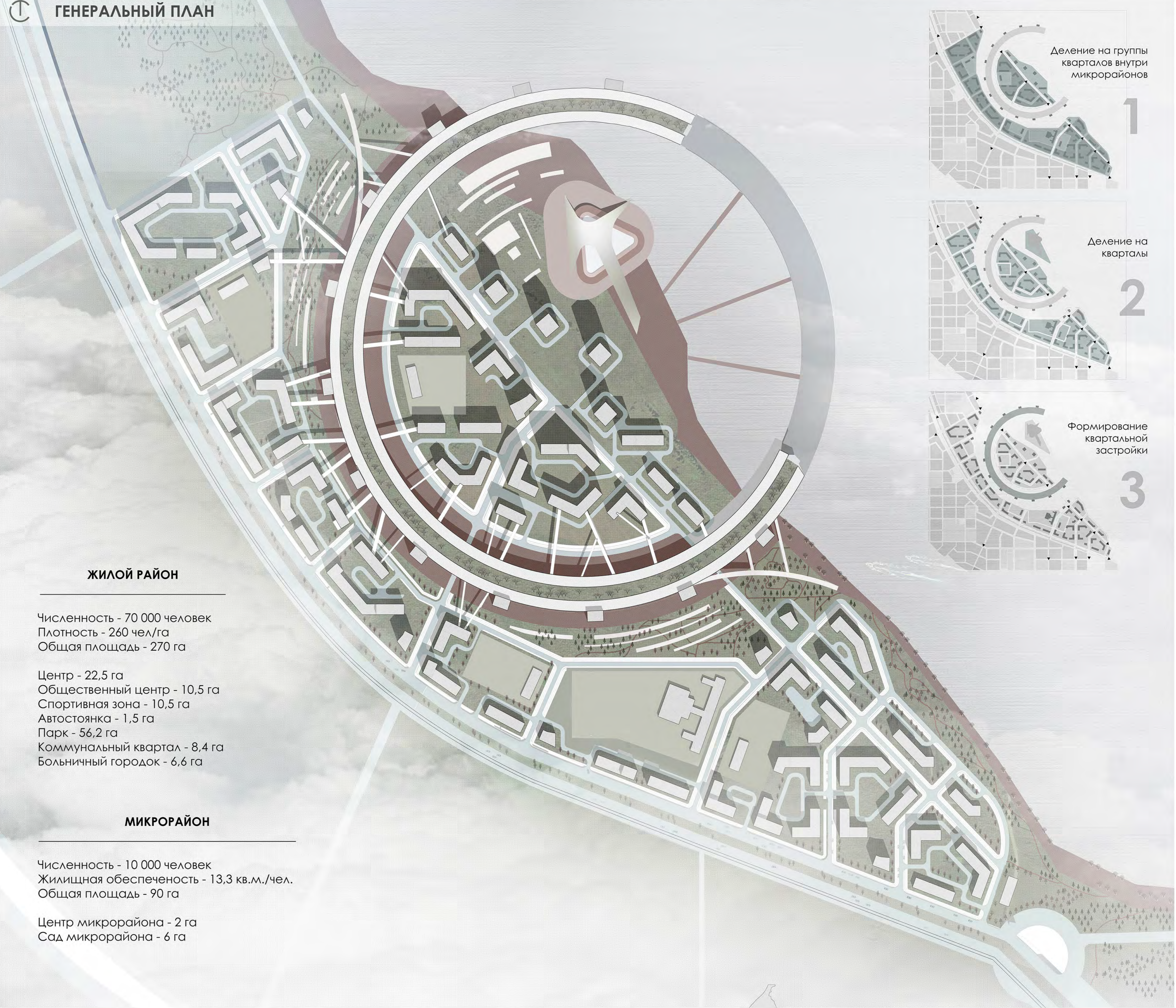
### ФОТОФИКСАЦИЯ ТЕРРИТОРИИ



Эскизный проект включает в себя два микрорайона, связанных композиционно главным элементом - каналом и нависающим над ним зданием с прогулочной зоной на кровле. Внешний вид застройки влияет на визуальный ряд южной полосы пруда.



### ГЕНЕРАЛЬНЫЙ ПЛАН



#### ЖИЛОЙ РАЙОН

Численность - 70 000 человек  
Плотность - 260 чел/га  
Общая площадь - 270 га

Центр - 22,5 га  
Общественный центр - 10,5 га  
Спортивная зона - 10,5 га  
Автостоянка - 1,5 га  
Парк - 56,2 га  
Коммунальный квартал - 8,4 га  
Больничный городок - 6,6 га

#### МИКРОРАЙОН

Численность - 10 000 человек  
Жилищная обеспеченность - 13,3 кв.м./чел.  
Общая площадь - 90 га

Центр микрорайона - 2 га  
Сад микрорайона - 6 га

