

ТЕАТР КУКОЛ «СКАЗКА», Г. БАРНАУЛ

ГЕНЕРАЛЬНАЯ ПРОЕКТНАЯ ОРГАНИЗАЦИЯ ООО «АМТ»

ДИРЕКТОР:
ТОСКИН Е.Г.

ГЛАВНЫЙ ИНЖЕНЕР ПРОЕКТА:
СИРИЦАНУ А.А.

АВТОРСКИЙ КОЛЛЕКТИВ:
РУКОВОДИТЕЛЬ КОЛЛЕКТИВА - ТОСКИН Е.Г.
АРХИТЕКТОР - ЕРМАКОВА О.В.
АРХИТЕКТОР - РАГИНО Г.А.
АРХИТЕКТОР - РАГИНО Н.А.

ПРОЕКТНЫЕ ВИЗУАЛИЗАЦИИ



Объект расположен в исторической зоне Барнаула. Окружающая застройка сформирована объектами различного характера, возведенными в разные временные периоды. На противоположной стороне ул. Пушкина находится каменный здания начала XX века, с юго-западной стороны размещается деревянный двухэтажный дом, имеющий статус объекта культурного наследия. С северо-восточной стороны, в непосредственной близости, возведено современное многофункциональное здание с концертным залом «Сибирь». Близость основной улицы города - проспекта Ленина и площади Свободы дает возможность обозреть новое здание театра кукол не только с главного фасада по ул. Пушкина, но и с боковых фасадов театра. Архитектура здания - это сочетание разновеликих объемов зрительской части театра и сценической коробки. Контрастное сочетание цветов терракотового фасадного кирпича и молочно-белых деталей фасада выгодно выделяет здание из окружающей застройки. Большая главного входа, являющаяся цветовой и композиционной доминантой, хорошо обозначается с транспортной магистрали общегородского значения и служит ориентиром для выделенных в глубине квартала.

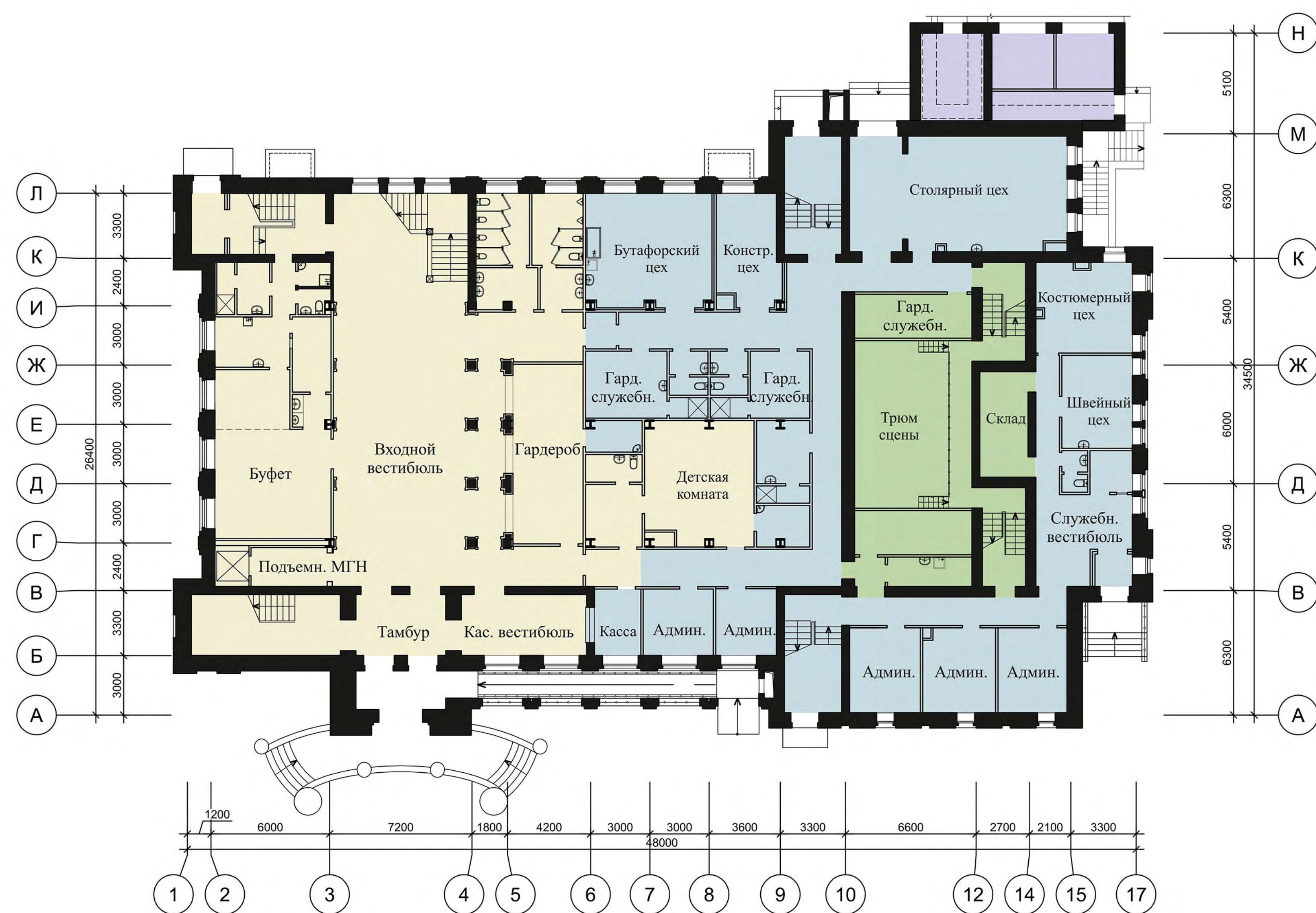
При общей площади всего в 3 000 кв.м новое здание театра имеет все необходимое для комфортного функционирования как с точки зрения производственных процессов театра, так и с точки зрения посетителей. Основные функциональные зоны театра расположены линейно вдоль ул. Пушкина: зрительская, сценическая и служебно-производственная. Входная зона для зрителей расположена в северо-восточной части театра, ближе к концертному залу «Сибирь», сценическая коробка и служебный вход - в северо-западной части объекта.

Входная зона решена традиционно для театров, с классическим вестибюлем, за которым следует входной распределительный вестибюль с гардеробом и санузлами зрителей. К вестибюлю примыкает буфет для зрителей. Завершает входную зону парадная трапециевидная лестница, ведущая на второй этаж с зрительского фойе со входом в театральный зал. Обширное пространство фойе второго этажа позволяет проводить многочисленные семейные мероприятия любого формата. Из фойе также можно попасть в музей театра, в котором предстала история создания театра, биографии артистов и музей, участвующие в выставках для театра постановках.

Большой зрительский зал рассчитан на 203 зрителя. В соответствии с нормами он имеет необходимый для постановок кукольного театра парадный ярус. Отдельного внимания заслуживает сценический занавес, выполненный под руководством члена союза художников А.И. Киргизиева.

Сцена театра имеет развитую структуру. С трех сторон ее окружают вместительные помещения для хранения и сборки декораций, склады буфетной, реквизитной и живописно-декорационной сц. В трюке зрительницы предусмотрена подвешиваемая площадка. Набор оборудования верхней механики имеет необходимый комплект штангет и точечных подъемов. Цока театра, размещаемые на первом этаже, имеют свои зоны загрузки со двора и естественное освещение. Транспортировка буфетной и реквизитной между цоками осуществляется по широким коридорам, подъем на сцену осуществляется тельфером через люк с первого этажа.

ПЛАН ПЕРВОГО ЭТАЖА



Зона присутствия зрителей Зона обслуживания сцены Зона служебных помещений Зона технических помещений

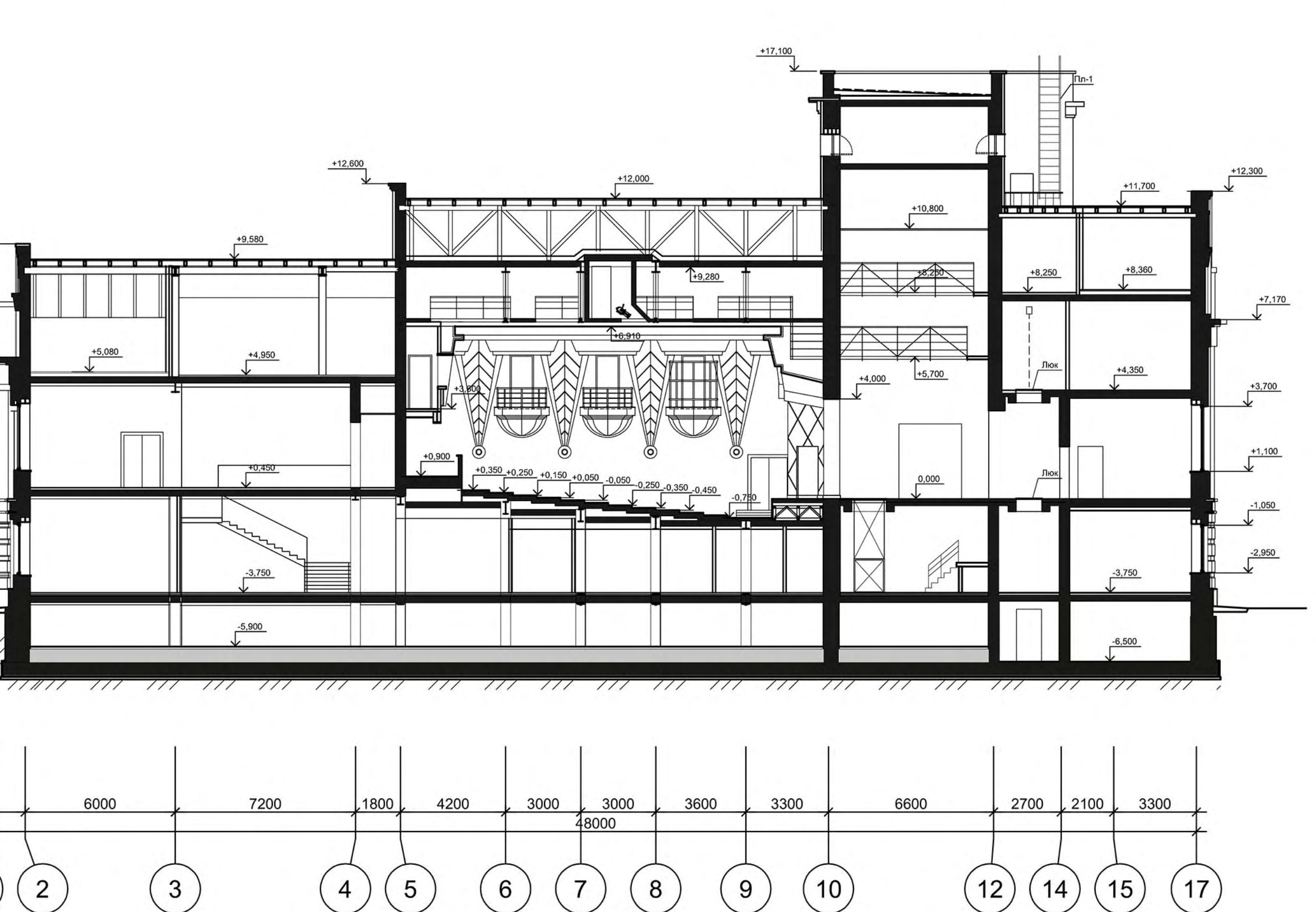
ПЛАН ВТОРОГО ЭТАЖА



Зона присутствия зрителей Зона обслуживания сцены Зона служебных помещений

ТЕХНИКО-ЭКОНОМИЧЕСКИЕ ПОКАЗАТЕЛИ:

ПЛОЩАДЬ ЗАСТРОЙКИ	1 466,66 М2
ОБЩАЯ ПЛОЩАДЬ	3 048,59 М2
СТРОИТЕЛЬНЫЙ ОБЪЕМ	19 253,36 М3
ПЛОЩАДЬ УЧАСТКА	0,6857 ГА



РАЗРЕЗ ПО ЗРИТЕЛЬНУМУ ЗАЛУ



СИТУАЦИОННЫЙ ПЛАН