

**Местоположение:**  
Россия, Новосибирск,  
Калининский район,  
ул. Ипподромская 42

**Проектирование:** 2016 г.,  
**Строительство:** 2017–2019 г.

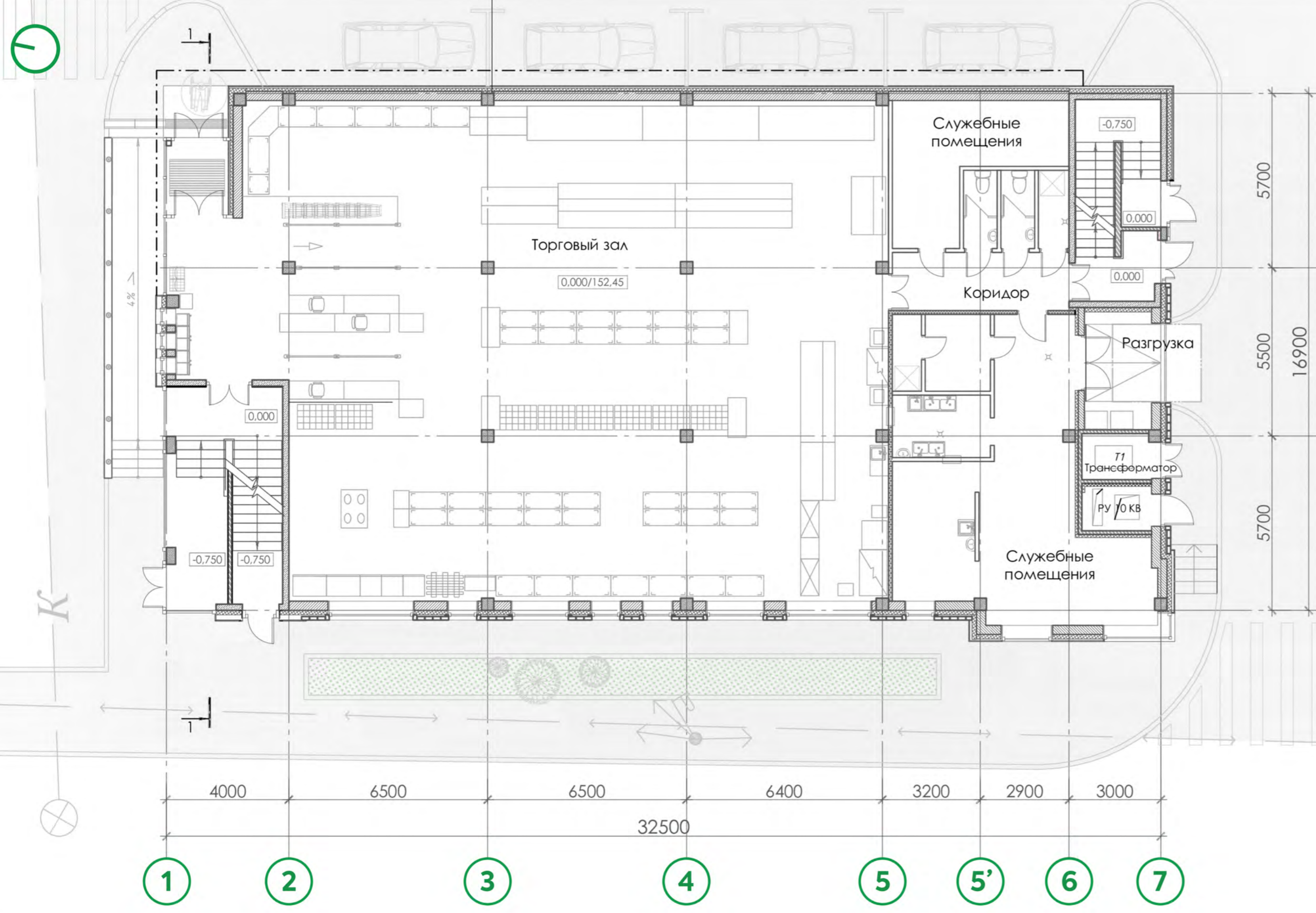
**Площадь участка:** 1217 М<sup>2</sup>  
**Площадь застройки:** 581,58 М<sup>2</sup>  
**Строительный объем:** 8883,42 М<sup>3</sup>  
**Общая площадь:** 2214,17 М<sup>2</sup>

**Запрос заказчика** — лаконичное здание, на котором останавливается взгляд; архитектура, остающаяся актуальной.

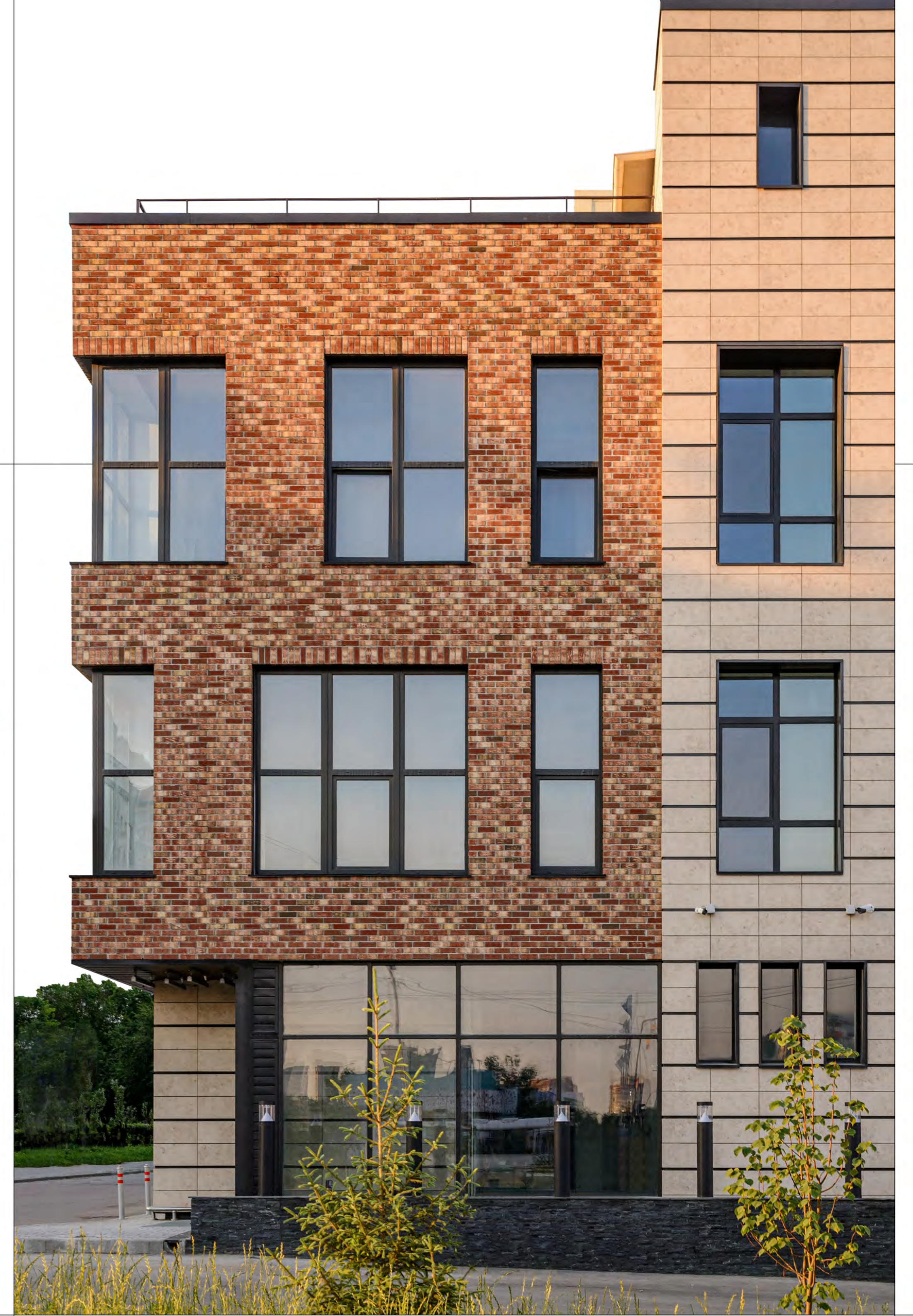
Здание трехэтажное с подвалом. На первом и втором этажах появятся рестораны, кафе и магазины. Третий этаж — зона офисов. Этажи связаны двумя лестницами с вертикальным ленточным остеклением. Входные зоны издали узнаются благодаря прозрачному витражному остеклению. Прохожие заходят в главный вход с тихой улицы Пулеметной, избегая шум магистрали.

Статичная композиция фасадов разбавляется смещением объемов трех текстур относительно друг друга. Кирпич, камень и стекло — традиционные материалы фасадов не теряются в современной архитектуре, а раскрываются с новой стороны. Душевная кирпичная кладка выделяет светлый травертин, а антрацитовые обрамления окон создают ритм и пластику фасадов.

Транспортная доступность, лаконичность и практичность архитектурных решений делают здание привлекательным для горожан и идеальным местом для развития бизнеса в Новосибирске.



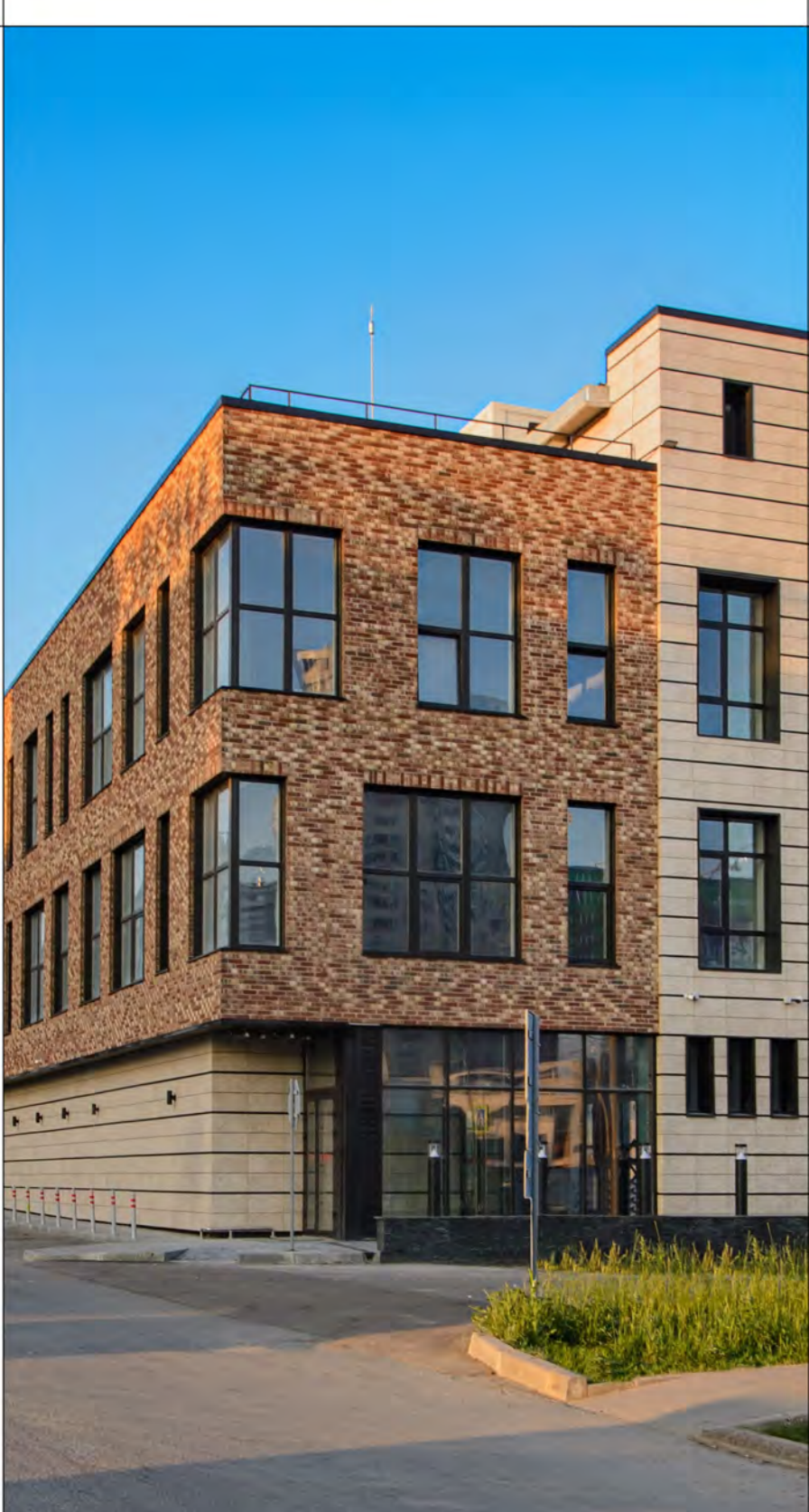
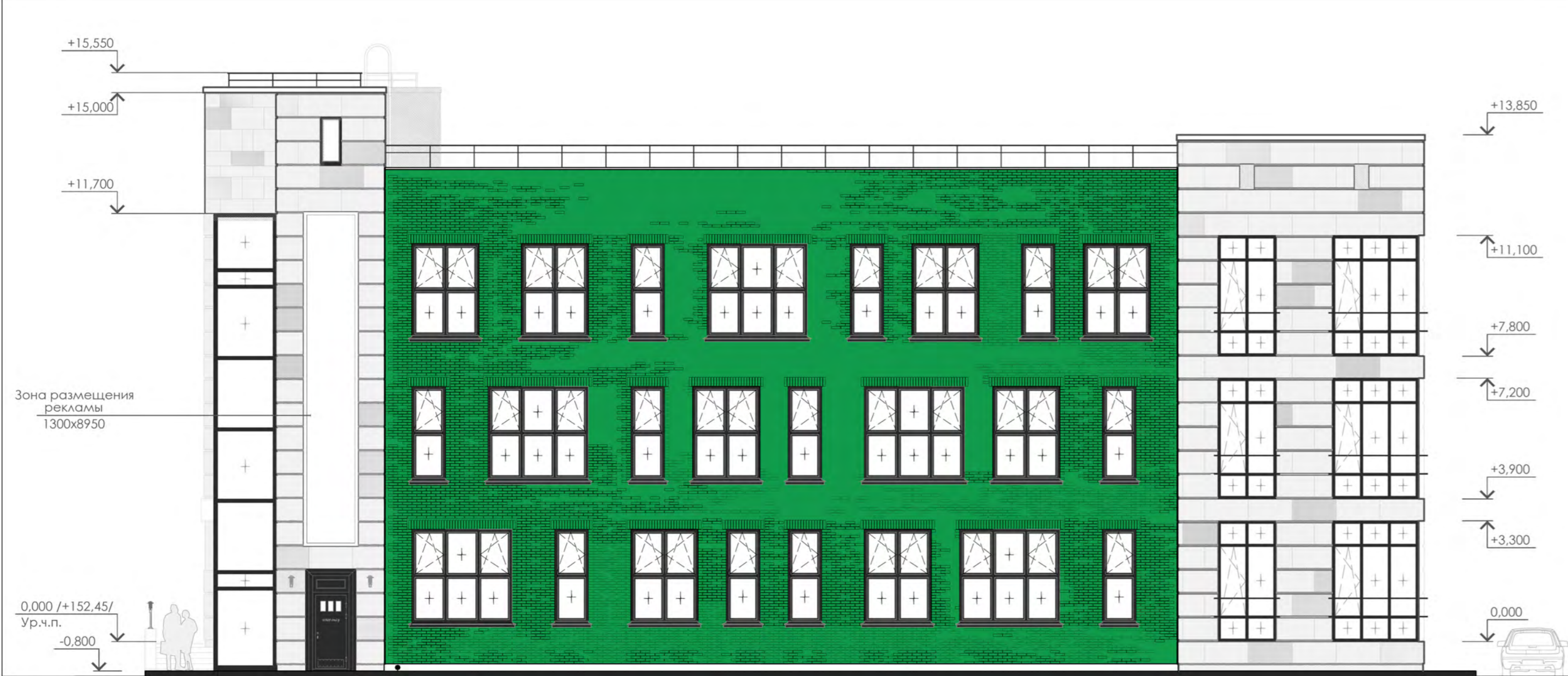
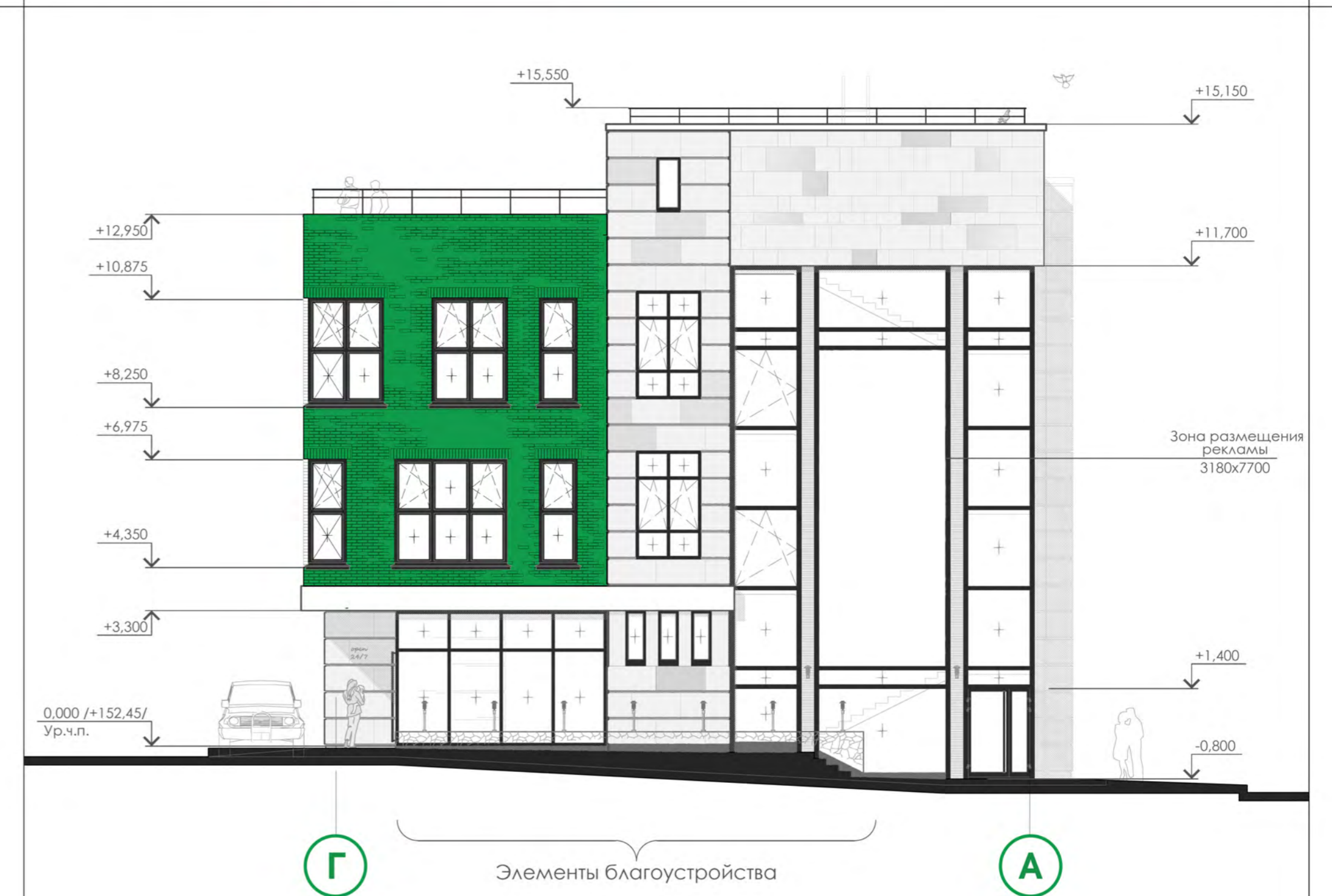
**ПЛАН 1-го этажа**



**ФАСАД (ул. Кропоткина)**



**ФАСАД (ул. Ипподромская)**



**РАЗРЕЗ 1-1**

