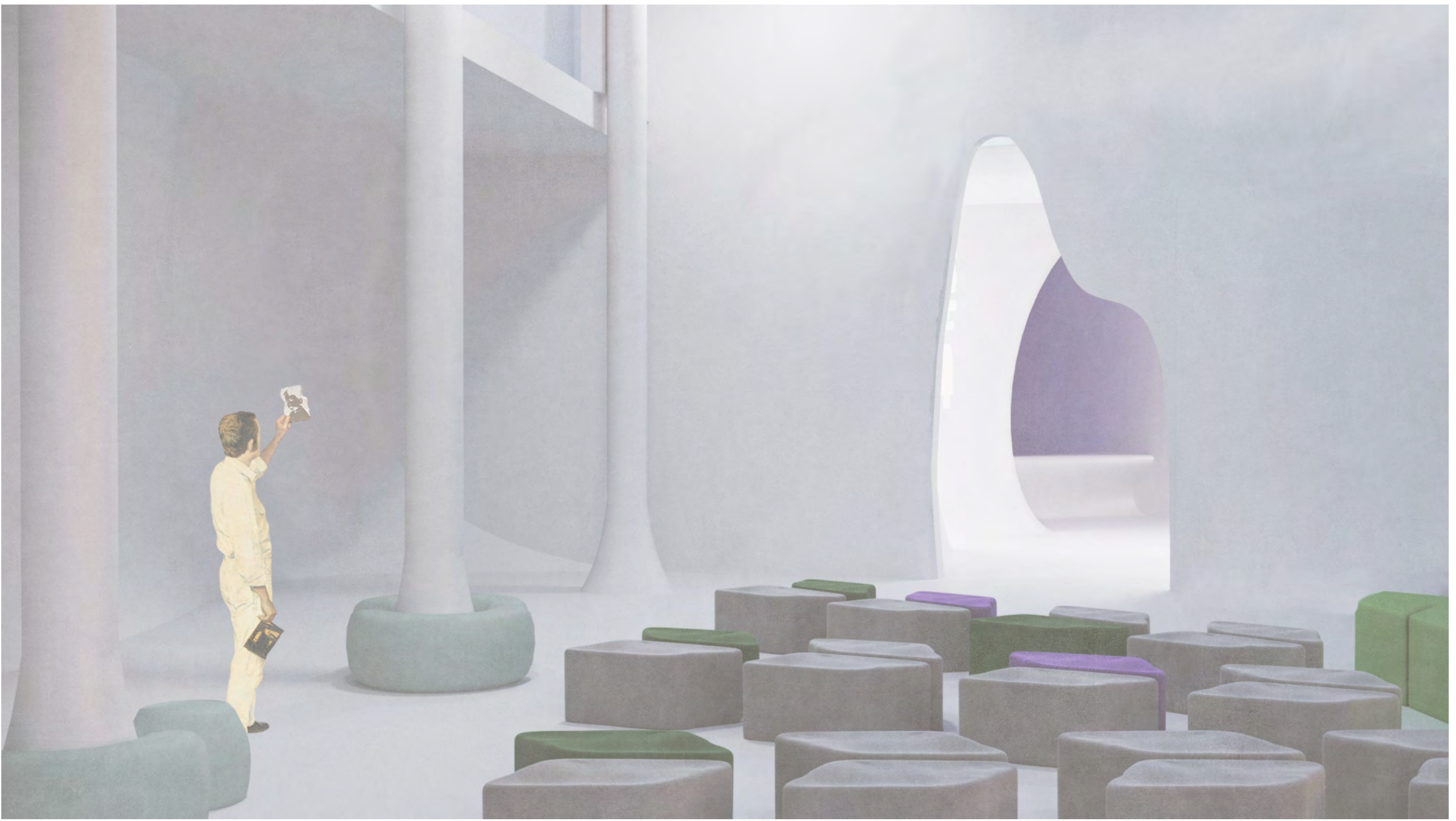
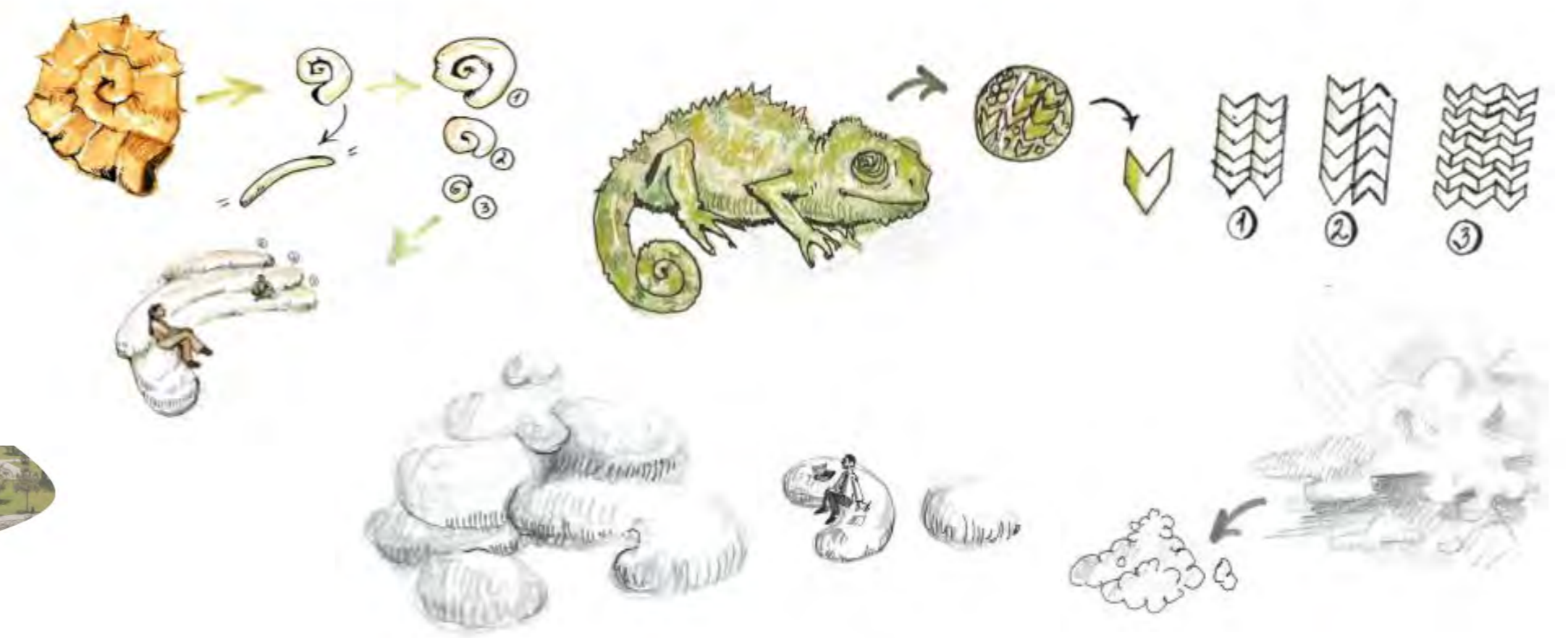
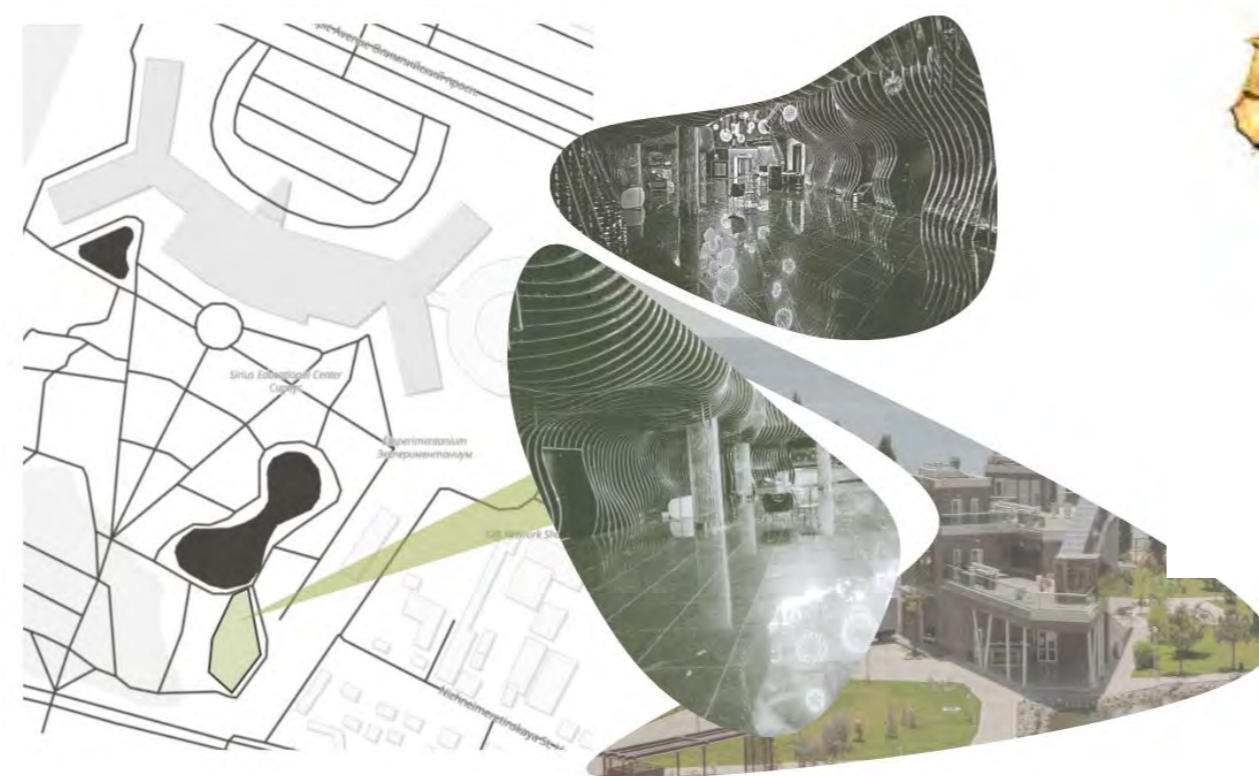


ДИЗАЙН-КОНЦЕПЦИЯ ИНТЕРЬЕРА НАУЧНОГО КЛУБА ОБРАЗОВАТЕЛЬНОГО ЦЕНТРА 'СИРИУС'



РАНЕЕ ЗДАНИЕ НАУЧНОГО КЛУБА НЕСЛО В СЕБЕ ФУНКЦИЮ РАЗВЛЕКАТЕЛЬНОГО ЗАВЕДЕНИЯ, И ПОТОМУ, В ВИДУ СПЕЦИФИКИ ПОДОБНЫХ МЕСТ, ИНТЕРЬЕР БЫЛ НЕПРИГОДЕН ДЛЯ НАХОЖДЕНИЯ В НЁМ ДЕТЕЙ. СРЕДИ ТАКИХ НЕСООТВЕТСТВИЙ: ТЕМНЫЕ ПОМЕЩЕНИЯ, ОТСУТСТВИЕ ЕСТЕСТВЕННОГО ОСВЕЩЕНИЯ, НЕПОДХОДЯЩИЙ ТЁМНЫЙ, ВЫЧУРНЫЙ ДЕКОР. НАШИМ ЖЕ ВИДЕНИЕМ БУДУЩЕГО ПРОСТРАНСТВА ВЫСТУПАЛИ СВЕЛТЫЕ ТОНА, ПЛАВНЫЕ, ОКРУГЛЫЕ ФОРМЫ И СТРЕМЛЕНИЕ СВЯЗАТЬ ПРОСТРАНСТВО КЛУБА

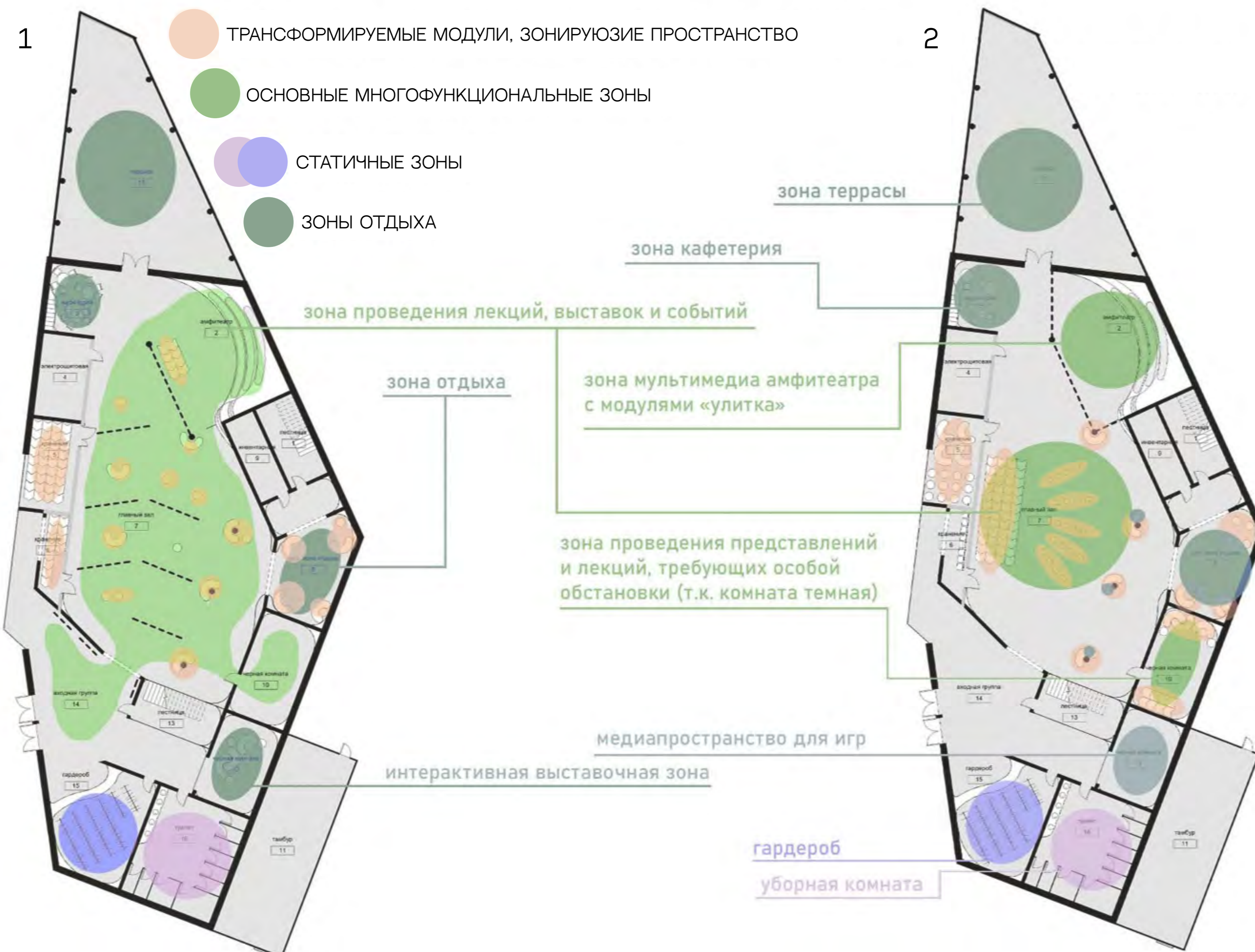
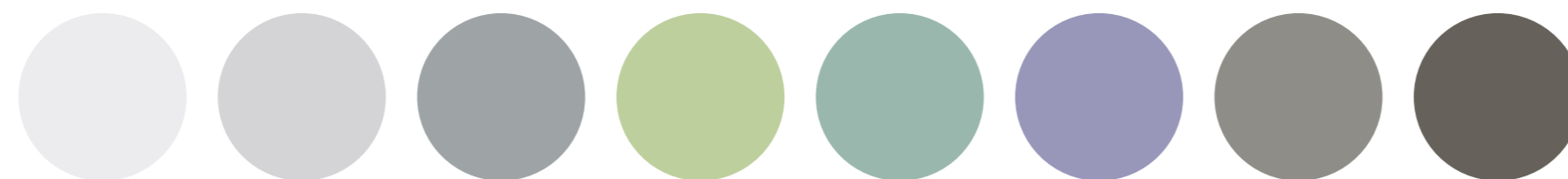
С ОКРУЖАЮЩЕЙ СРЕДОЙ, ПОСРЕДСТВОМ АКТИВНОГО ЕСТЕСТВЕННОГО ОСВЕЩЕНИЯ. ГЛАВНЫМ ИСТОЧНИКОМ ВДОХНОВЕНИЯ ЯВЛЯЕТСЯ МАНИФЕСТ ПАРАМЕТРИЗМА АВТОРСТВА ЗАХИ ХАДИД И ПАТРИКА ШУМАХЕРА. ПОД КОНЦЕПЦИЕЙ ЖЕ ВЫСТУПИЛ ПРИНЦИП "ПРОСТРАНСТВА-ХАМЕЛЕОНА", СПОСОБНОГО ИЗМЕНЯТЬСЯ С ПОМОЩЬЮ МОДУЛЕЙ-КОНСТРУКТОРОВ, ФОРМИРУЮЩИХ ПРОСТРАНСТВО КЛУБА, СТАТИЧНЫХ И ПОДВИЖНЫХ ЗОН, СВЕТА, ГЛАДКОСТИ И УНИВЕРСАЛЬНОСТИ СВОИХ ФОРМ.



● КРАСНОДАРСКИЙ КРАЙ, Г. СОЧИ, ОЛИМПИЙСКИЙ ПРОСПЕКТ, Д. 40

СЦЕНАРИИ ИСПОЛЬЗОВАНИЯ:

1. ВЫСТАВКА / КОНФЕРЕНЦИЯ
2. ЛЕКЦИИ / ПРЕДСТАВЛЕНИЯ

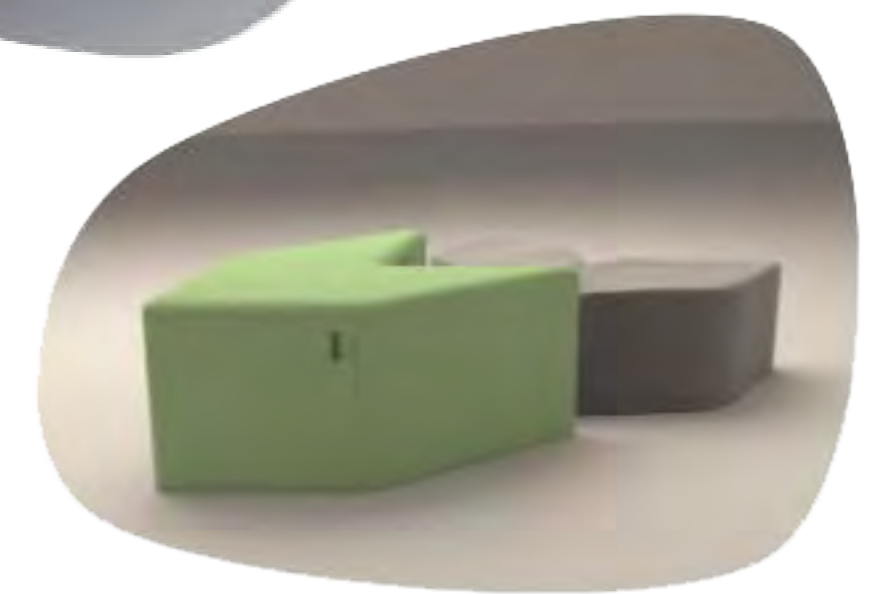
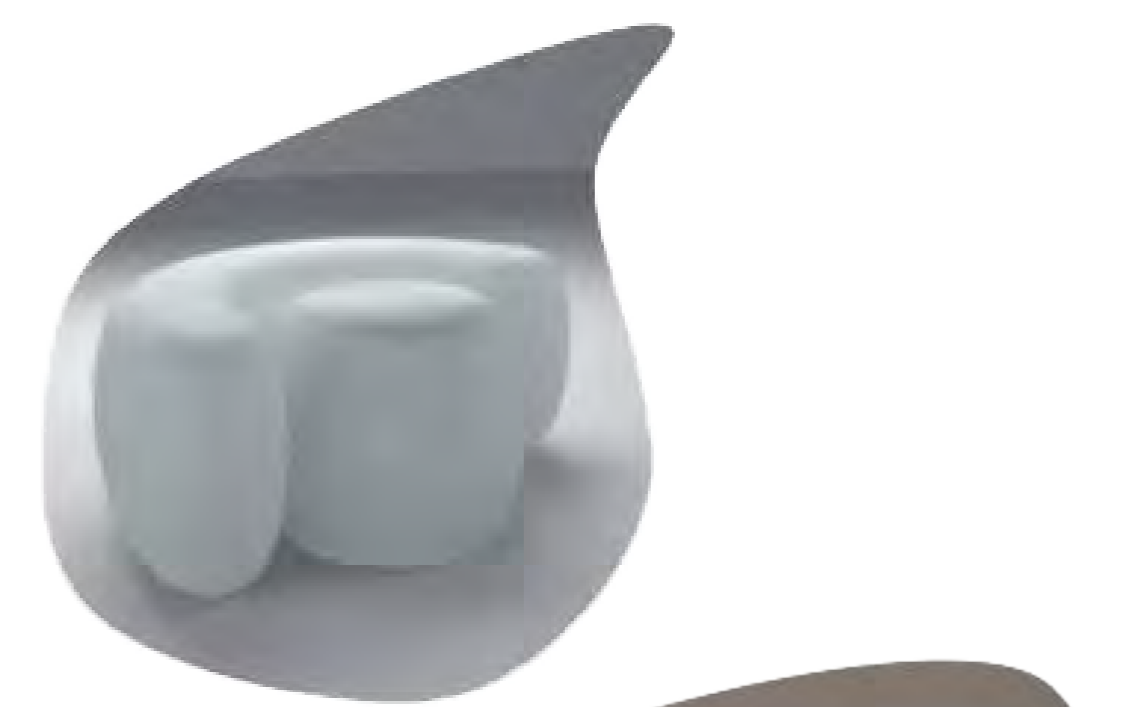


МОДУЛЬНЫЕ КОНСТРУКЦИИ И

ХАМЕЛЕОН - ВДОХНОВЛЕН КЛЕТКАМИ КОЖИ ХАМЕЛЕОНА. ФОРМА ИМЕЕТ СТЫКУЮЩУЮСЯ ФОРМУ ДВУХ ЗЕРКАЛЬНО ОТРАЖЕННЫХ ПАРАЛЛЕЛЕПИПЕДОВ, СОСТОЯЩИХ ИЗ ДВУХ ЭЛЕМЕНТОВ: ТВЕРДОЙ ОБОЛОЧКИ И МЯГКОГО ПУФА ВНУТРИ

ПЕНА - ВДОХНОВЛЕНА МЯГКОСТЬЮ ФОРМ МОРСКОЙ ПЕНЫ И ОБЛАКОВ. ТАК ЖЕ СОСТОИТ ИЗ ДВУХ ЭЛЕМЕНТОВ: ПОЛУКРУГЛОГО И ЦИЛИНДРИЧЕСКОГО ПУФОВ, КОТОРЫЕ ПРИ СТЫКОВКЕ ОБРАЗУЮТ ОДИН ДИВАНЧИК НА НЕБОЛЬШУЮ ГРУППУ ЛЮДЕЙ.

УЛИТКА - МОДУЛЬ ИЗ ПОДУШЕК РАЗНОЙ ДЛИНЫ, ОБРАЗОВАВАЮЩИЙ В СВЕРНУТОМ ВИДЕ МЕСТО ДЛЯ ОТДЫХА, А В РАЗВЕРНУТОМ - УДОБНЫЕ ПОДУШКИ ДЛЯ А М Ф И Т Е А Т Р А



ВИДЕО-ОБЛЁТ

