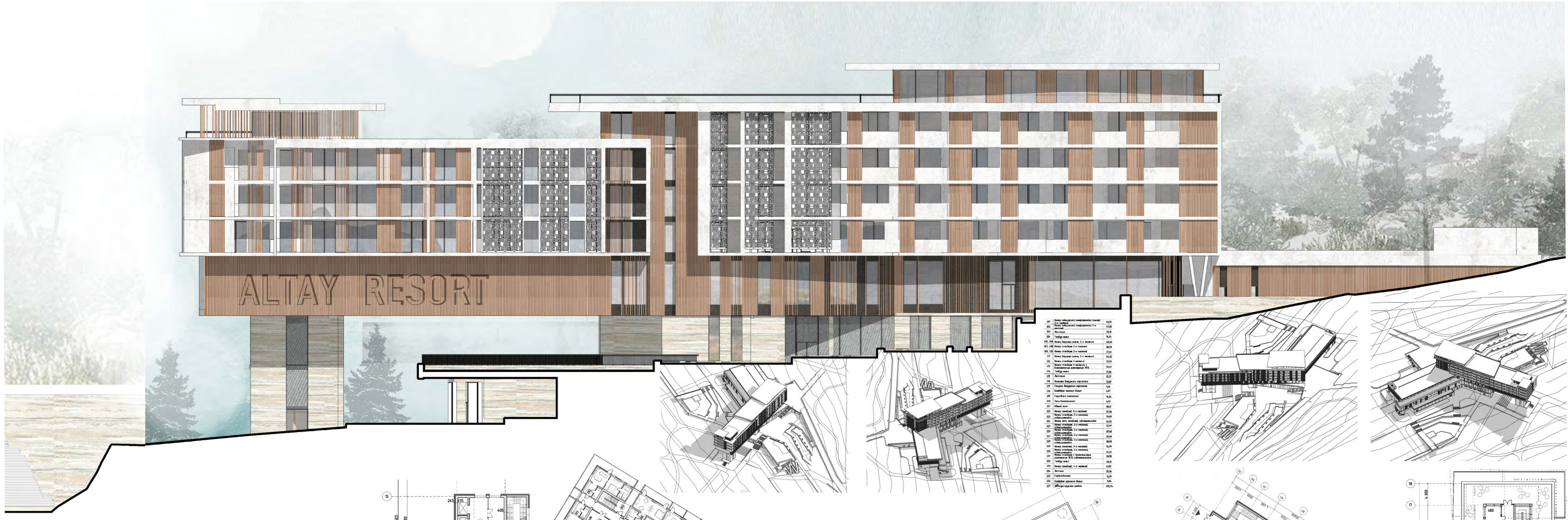


КУРОРТНО-ОЗДОРОВИТЕЛЬНЫЙ ЦЕНТР, РЕСПУБЛИКА АЛТАЙ, СЕЛО УРЛУ-АСПАК



На сегодняшний день в России активно развивается внутренний туризм. Все больше туристов интересуются Республикой Алтай и желают насладиться красотами этих мест. Обремененные люди жаждут провести отдых на дикой природе с комфортом и поэтому приезжают в туристический комплекс «Altay resort», ведь он обладает высшим качеством сервиса, большим спектром услуг для отдыха и развлечения. Здесь в любой сезон можно найти для себя занятие по душе. Благодаря таким преимуществам растёт спрос на посещение курорта, поэтому встал вопрос о необходимости в строительстве вместительного гостиничного комплекса способного разместить необходимое количество гостей. Идеальным и эстетическим образом всей архитектурной композиции стал образ парящего орка. Во-первых, эта птица неотъемлемый обитатель горной местности. Во-вторых, он отлично символизирует покой, гармонию, безмятежность и в тоже время силу, стойкость и динамичность.

При проектировании курортного комплекса одной из главных задач являлось сохранение существующего ландшафта, природного каркаса территории и соблюдение экологических условий в районе, столь отдаленном от населенных мест. Здание гостиницы должно не спорить с природой, а стать её частью. Поэтому нижняя часть здания выгибается по направлению горизонтальной рельефа и встраивается в него, как бы продолжая уклон холма, на котором возвышается гостиница. Жилой блок нависает над нижней общественной частью здания и устремленной на север стороной опирается на массивную опору, что помогает соблюсти минимальный контакт с рельефом и сохранить естественный ландшафт. Материалы также подобраны по принципу единства с природой. Отделка фасадов выполнена из натурального дерева и камня.

Архитектурная концепция базируется на следующих принципах:

1. Обращенность к поиску новых идей и способов организации человеческой деятельности выражается в сценариях использования и функциональном наполнении, человек максимально расположен к единению с природой;
2. Принцип «прозрачности» и «встраиваемости» в окружающий ландшафт, не создавая ощущения инородного и глобального непримлемого объекта, не выстраивая четких грубых границ, а плавного перехода в ландшафт и из внутреннего во внешнее;
3. Принцип притяжения к комплексу людей с большим достатком и как следствие развития перспективных задач всего туристического комплекса, его расширения и дополнения в сфере услуг, качества сервиса.

Автор: Карпунина Елена
Витальевна
Руководитель: Кружухина
Антонина Яковлевна,
старший преподаватель

