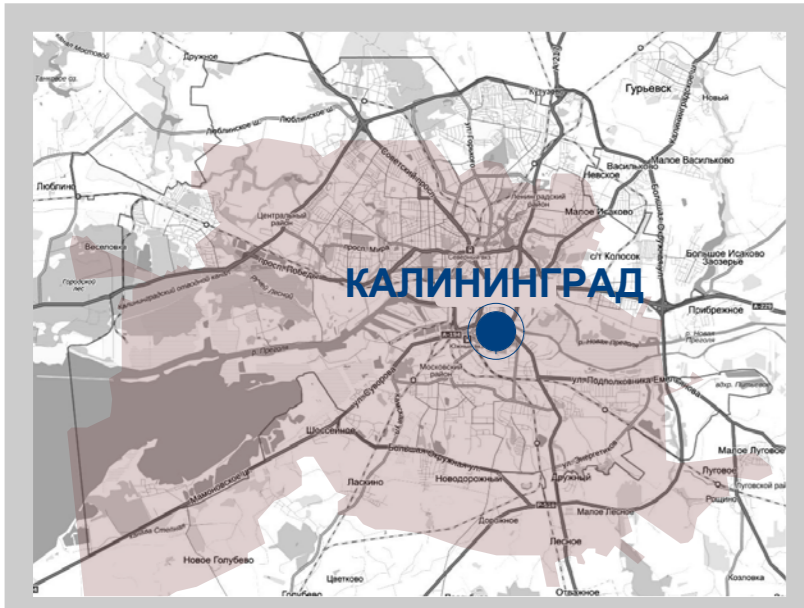
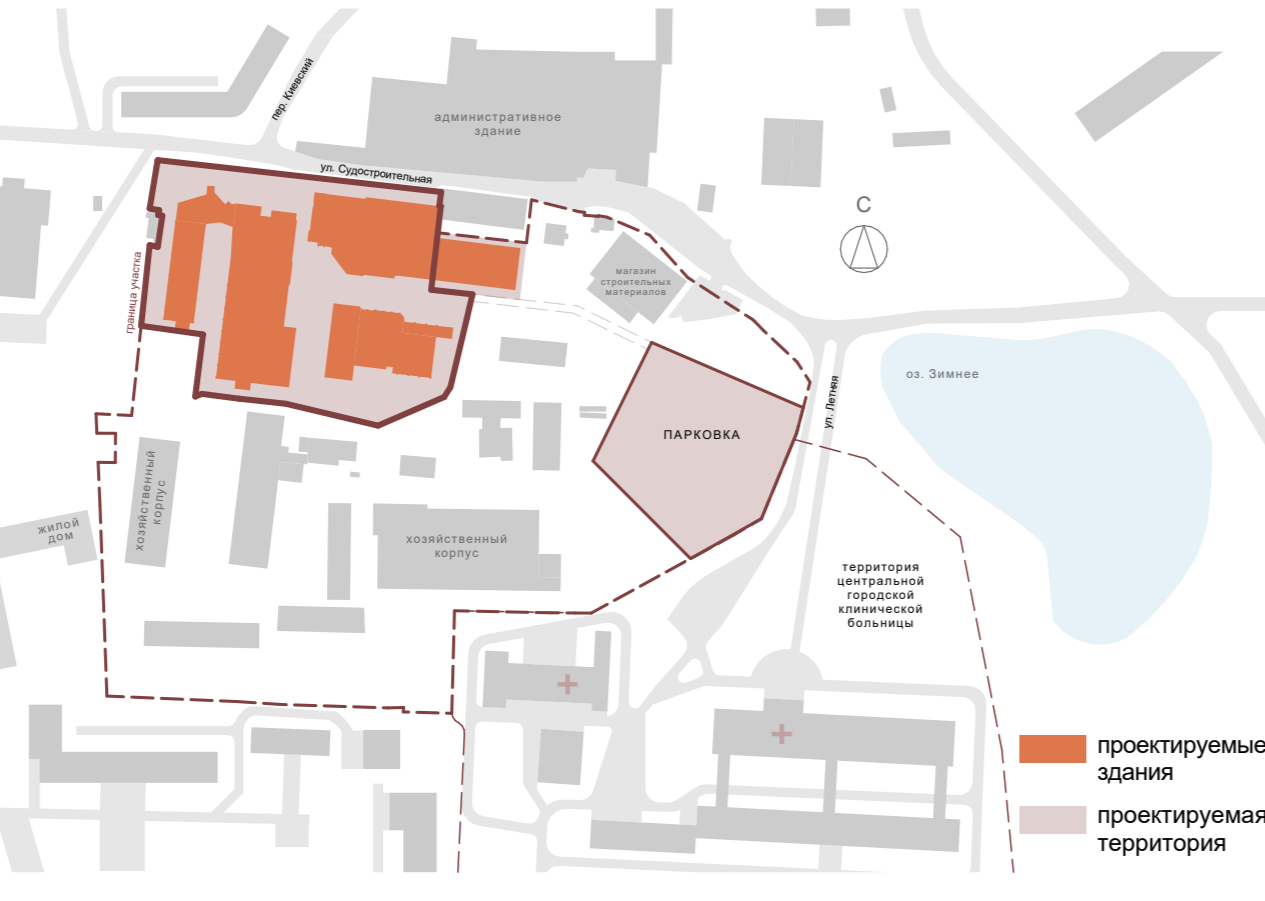


КОНЦЕПЦИЯ ПО ПРИСПОСОБЛЕНИЮ ОБЪЕКТА
КУЛЬТУРНОГО НАСЛЕДИЯ МЕСТНОГО
(МУНИЦИПАЛЬНОГО) ЗНАЧЕНИЯ "ПИВОВАРЕННЫЙ
ЗАВОД "ПОНАРТ" 1849 Г."
В Г.КАЛИНИНГРАД



СИТУАЦИОННЫЙ ПЛАН



ОПИСАНИЕ

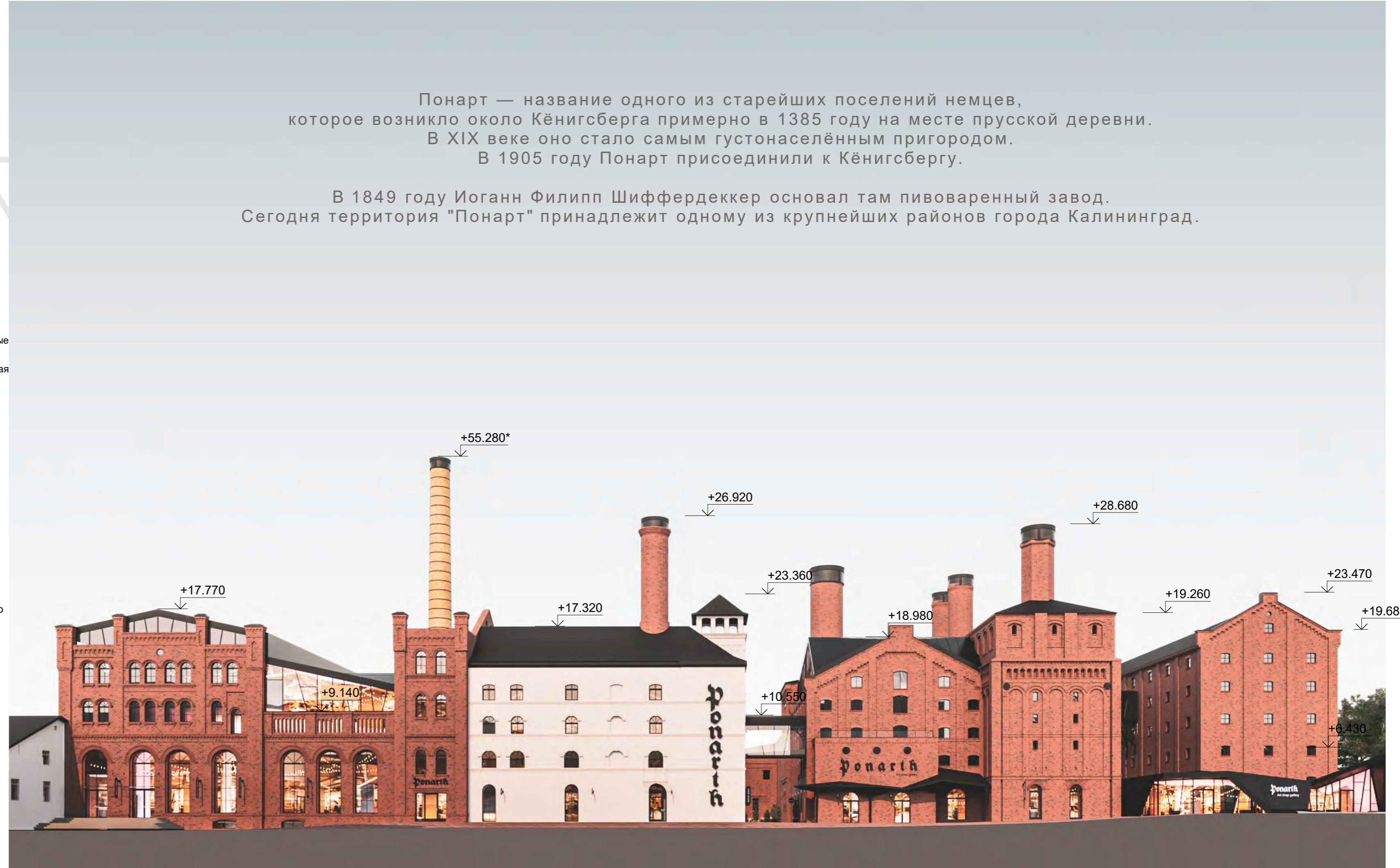
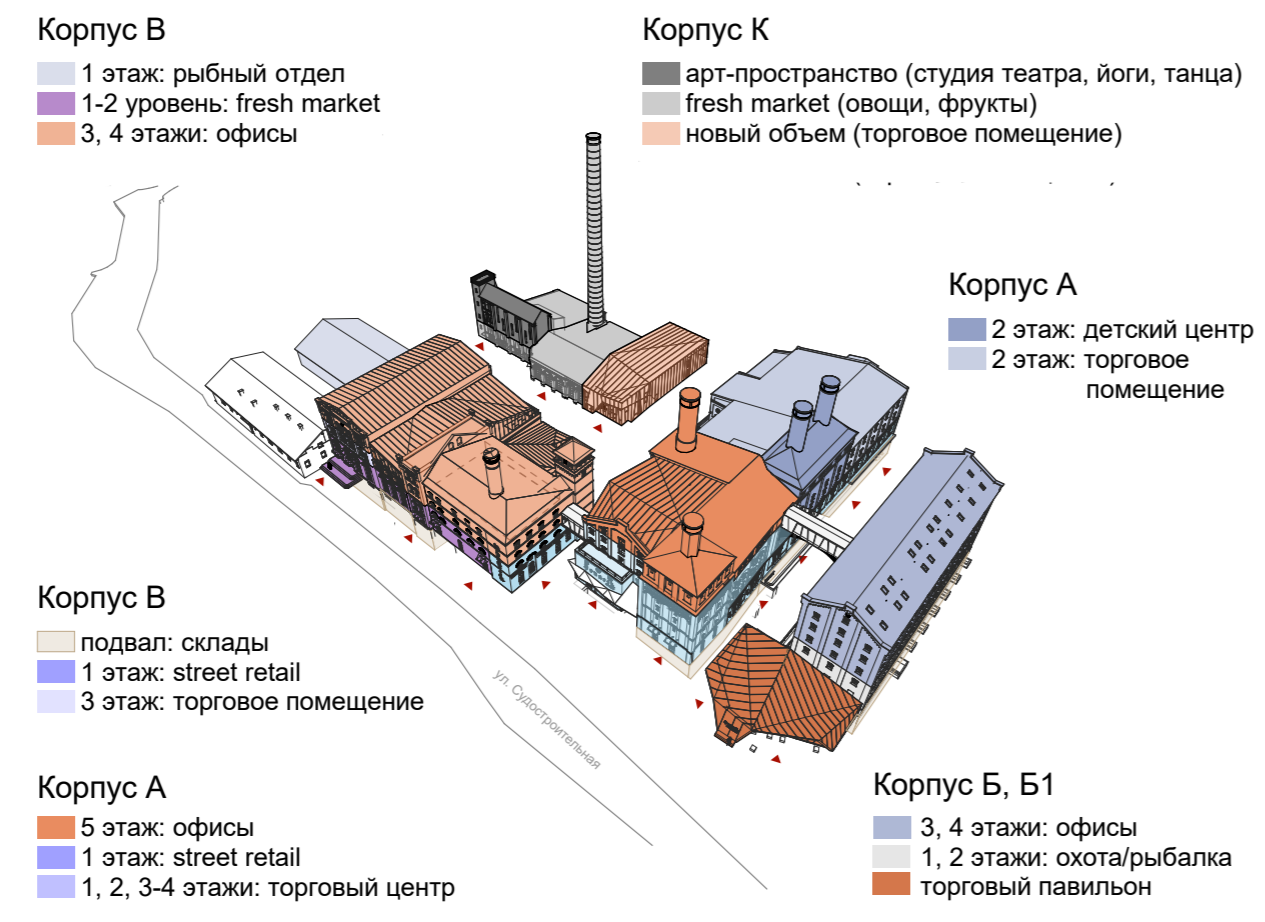
В основе архитектурной идеи лежит сохранение исторического облика и внутреннего пространства «Пивоваренного завода «ПОНАРТ» 1849 года и его приспособление для современного использования торгово-развлекательного назначения.

Кирпичные фасады подвергаются очистке (пескоструйная обработка или другая), а утраченные фрагменты и объёмы заполняются современными формами.

Новые объёмы и надстройки спроектированы с использованием современных приёмов построения композиции и ритма, на контрасте со старинной кладкой используются наклонные поверхности, чтобы придать комплексу более интересный и динамичный вид, используются остекленные поверхности, чтобы внести в интерьеры больше света.

2020

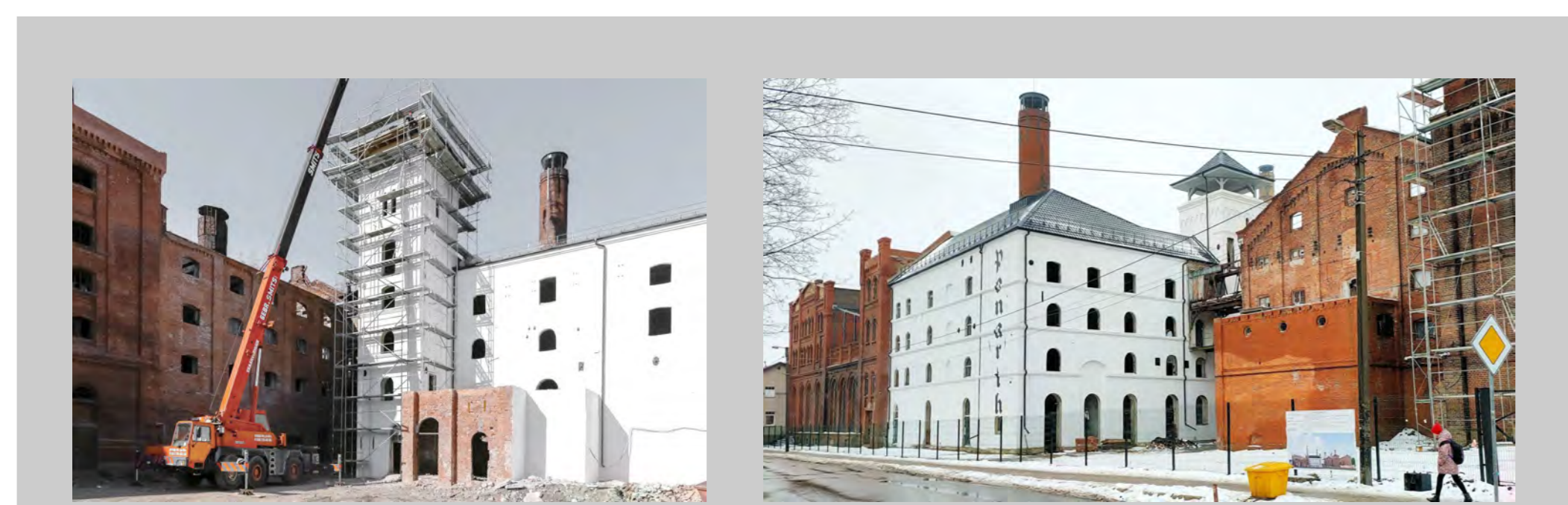
ФУНКЦИОНАЛЬНОЕ ЗОНИРОВАНИЕ



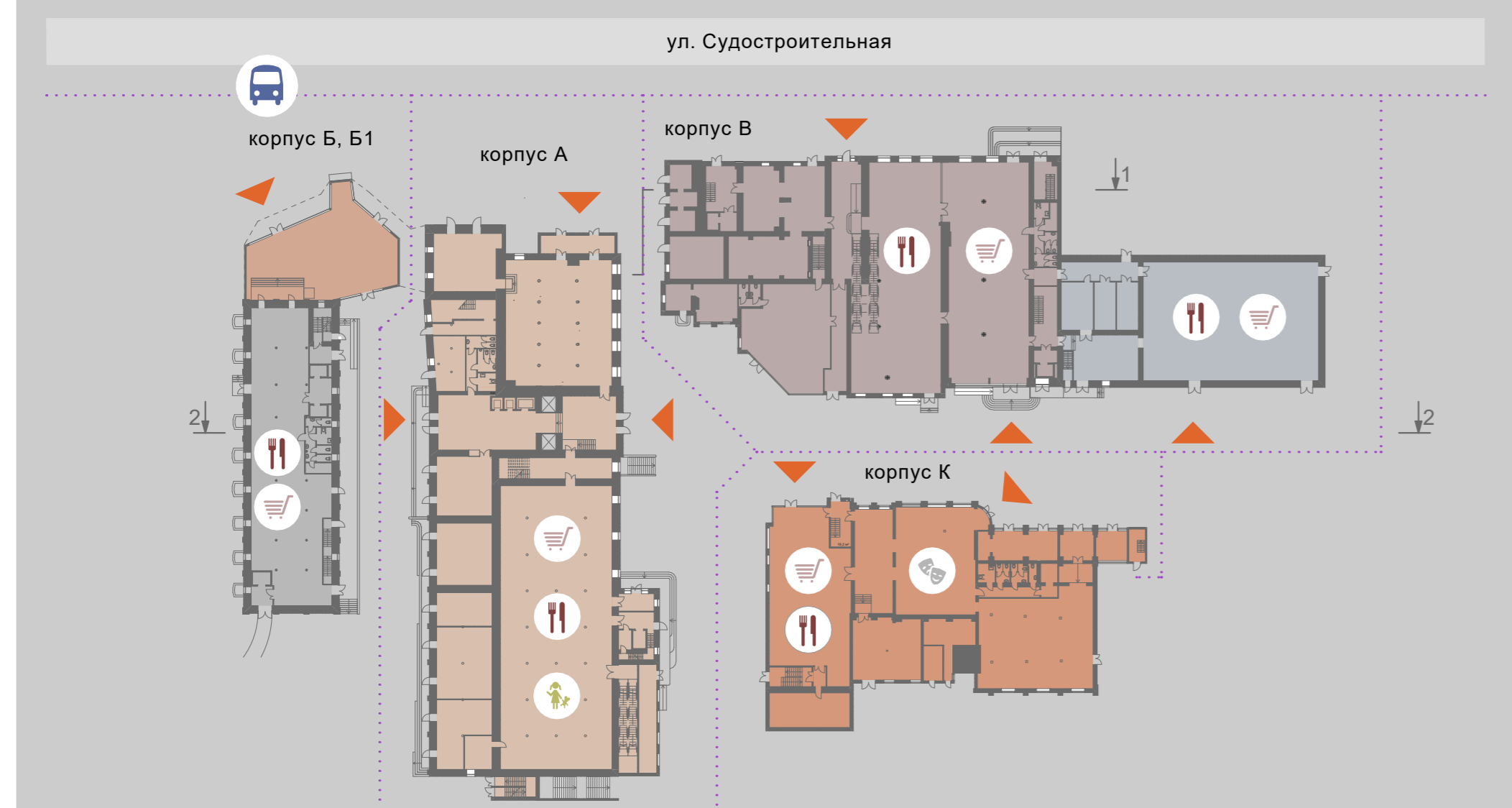
ИСТОРИЧЕСКИЕ ФОТОГРАФИИ



ФОТОГРАФИИ СУЩЕСТВУЮЩЕГО ПОЛОЖЕНИЯ



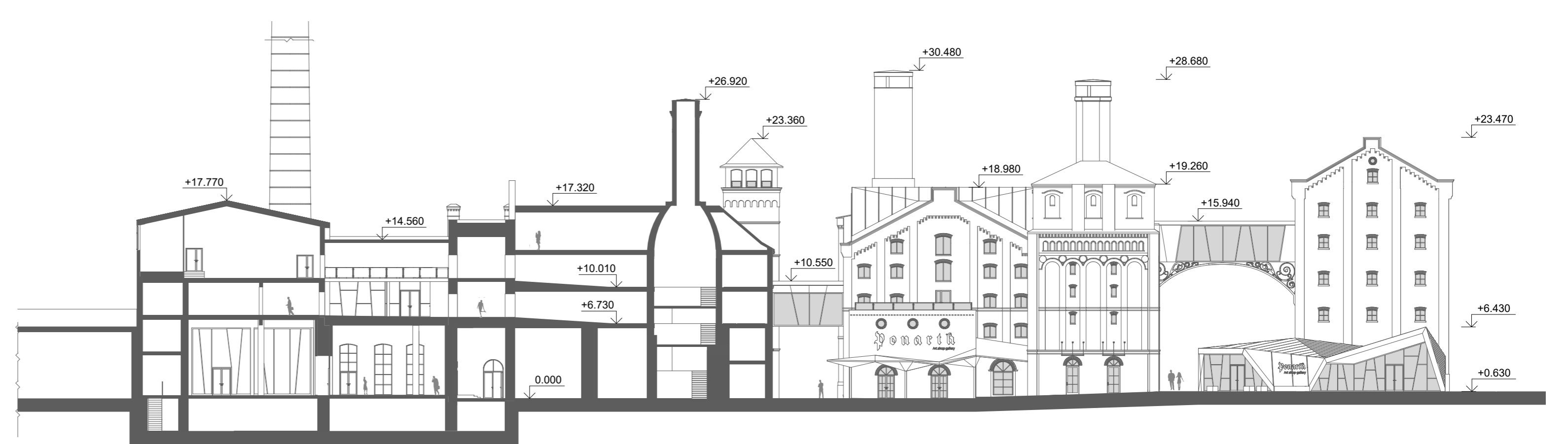
ПЛАН 1 ЭТАЖА ВСЕХ КОРПУСОВ



ТЕХНИКО-ЭКОНОМИЧЕСКИЕ ПОКАЗАТЕЛИ

№	Сооружение	Строительный объем, м³	выше 0,000	ниже 0,000	Площадь застройки, м²	Общая площадь, м²	Площадь помещений, м²
1	Корпус А	37 222,0	31 850,4	5 371,6	2 350,3	7 468,9	6 494,6
2	Корпус Б	14 637,5	12 774,8	1 862,7	646,5	3 170,6	3 540,3
3	Корпус В	28 826,4	24 908,1	3 918,3	1 801,7	5 604,0	4 956,0
4	Корпус К	11 853,9	-	-	1 326,0	1 813,6	1 710,8
5	Остановочный комплекс	1 221,0	-	-	258,3	244,2	244,2
	ИТОГО	93 760,8			6 382,8	18 301,3	16 945,9
	Рыбный павильон*	4 853,3	-	-	725,2	631,0	611,7

РАЗРЕЗ 1-1



РАЗРЕЗ 2-2

