

ДВОРЕЦ КУЛЬТУРЫ КАК ГЛАВНАЯ СЦЕНА ОБЩЕСТВЕННОЙ ЖИЗНИ ГОРОДА

Концепция развития здания и территории центра культуры часового завода «Чайка». Углы, Красноармейский бульвар, 3. АРХИТЕКТУРНОЕ БЮРО «КРЕМНЕВ АТЕЛЬЕ» 2022



СИТУАЦИОННЫЙ ПЛАН

Пешеходный доступ на территорию осуществлен с трех сторон: со стороны набережной по лестнице (1), со стороны центра города через мосты (2), со стороны жилого района в одном уровне со стороны улицы победы осуществляется подъезд легкового, технического транспорта и в этом же месте размещается парковка (3).

Ближайшая остановка общественного транспорта (4) находится на Рыбинском шоссе на расстоянии 450 м от двора.

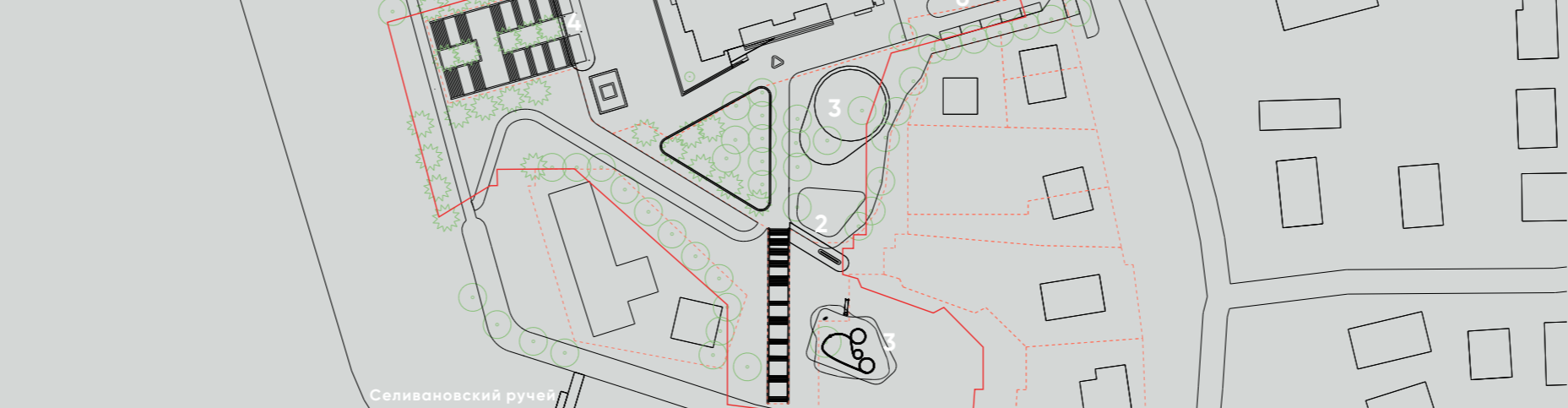
Визуально территория связана зеленой и рельефом с северо-западным ручьем, который мог бы стать зеленым коридором от жилого района к пешеходной набережной.

Объекты культурного наследия
Границы участка

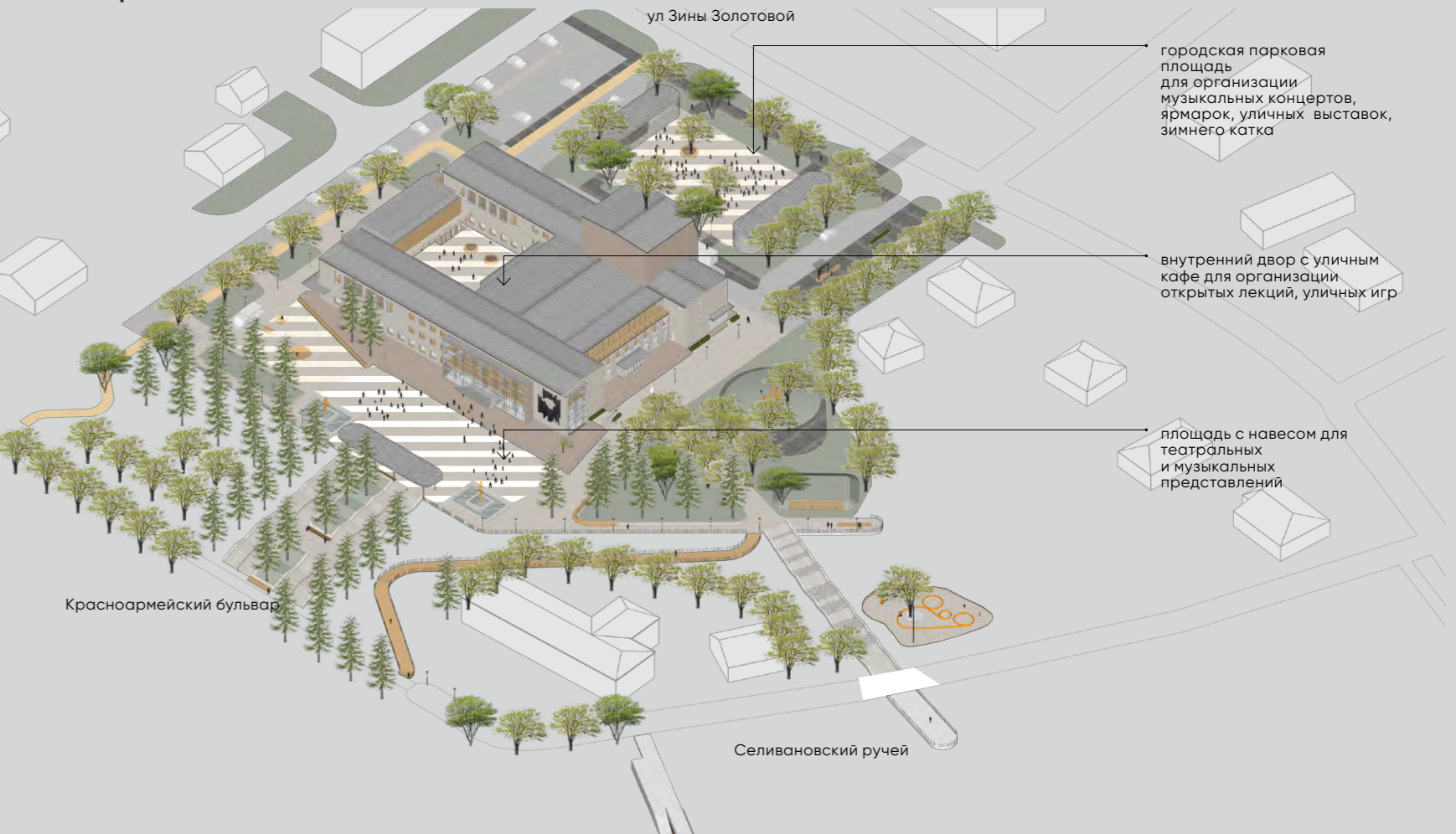


СХЕМА УЧАСТКА. ПРЕДЛОЖЕНИЕ ПО БЛАГОУСТРОЙСТВУ

1. Вело-пешеходный мост
2. Спортивная площадка
3. Игровое пространство
4. Навес
5. Двор
6. Место ожидания
7. Площадки
8. Павильоны
9. Парковка
10. Остановка
11. Велосипедная дорожка



ФУНКЦИОНАЛЬНОСТЬ ТЕРРИТОРИИ



ОПИСАНИЕ

История
Дворец культуры часового завода «Чайка» построен в 1974 году по типовому проекту (№9-129) клуба со зрительным залом на 800 человек. Проектная организация: Проектный институт № 5

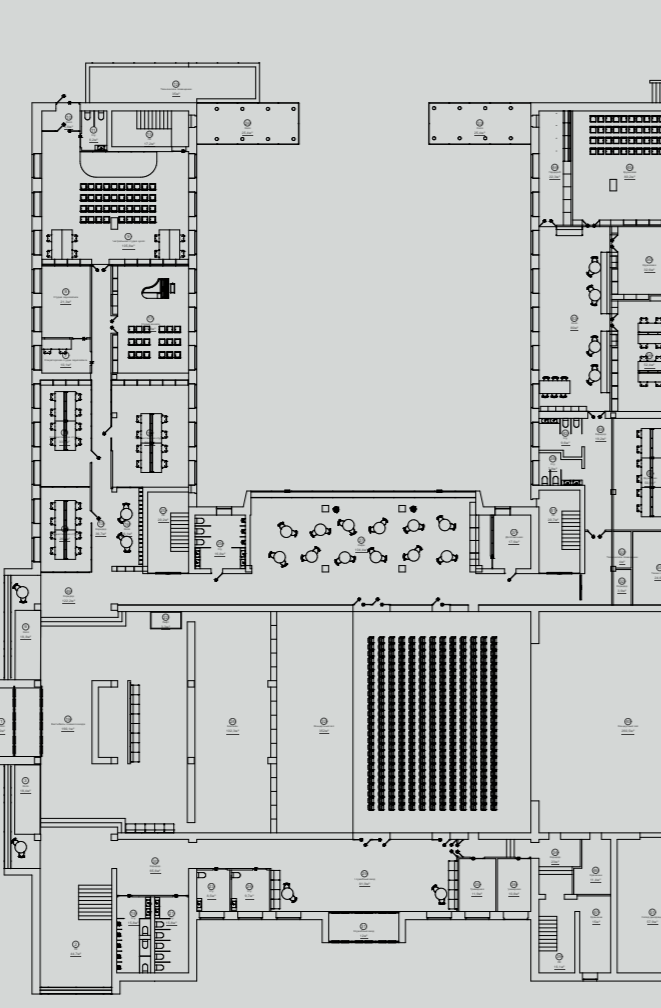
Концепция места
1. Образовательные студии, танцевальные, театральные, музыкальные, художественные студии для разновозрастной аудитории

Положение в городе
2. Фабрика событий
3. Организация и проведение мероприятий внутри, снаружи двора и на других городских площадках

Проектные задачи
1. Расположение танцевальных залов на втором этаже с удобной разведкой
2. Все кабинеты собраны в одном месте, ближе к служебному входу для удобства взаимодействия
3. Концепция предлагает устройство нового медиазала и трансформацию существующего концертного зала

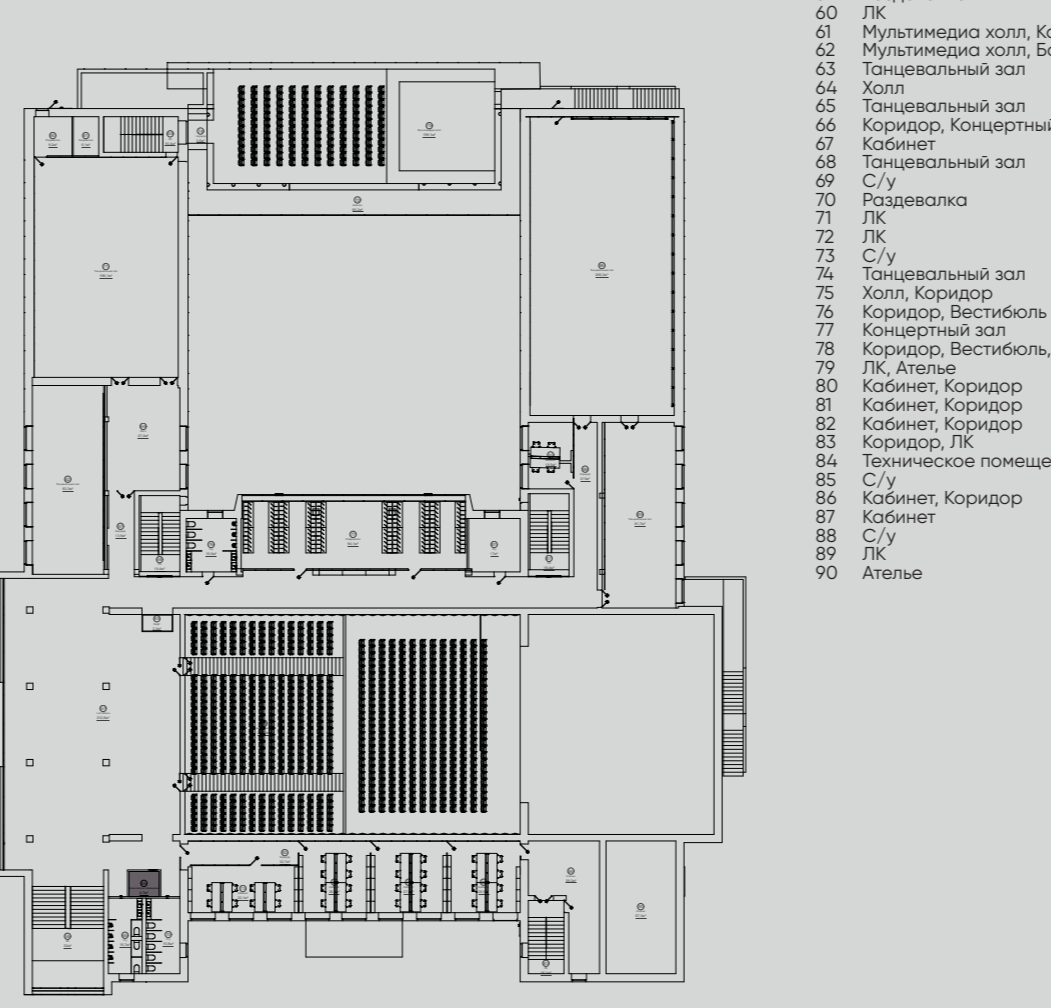
Авторы: Сергей Кременев, Андрей Кременев, Любовь Канюхова
Визуализация: Анна Ренца

ПЛАН 1-ГО ЭТАЖА

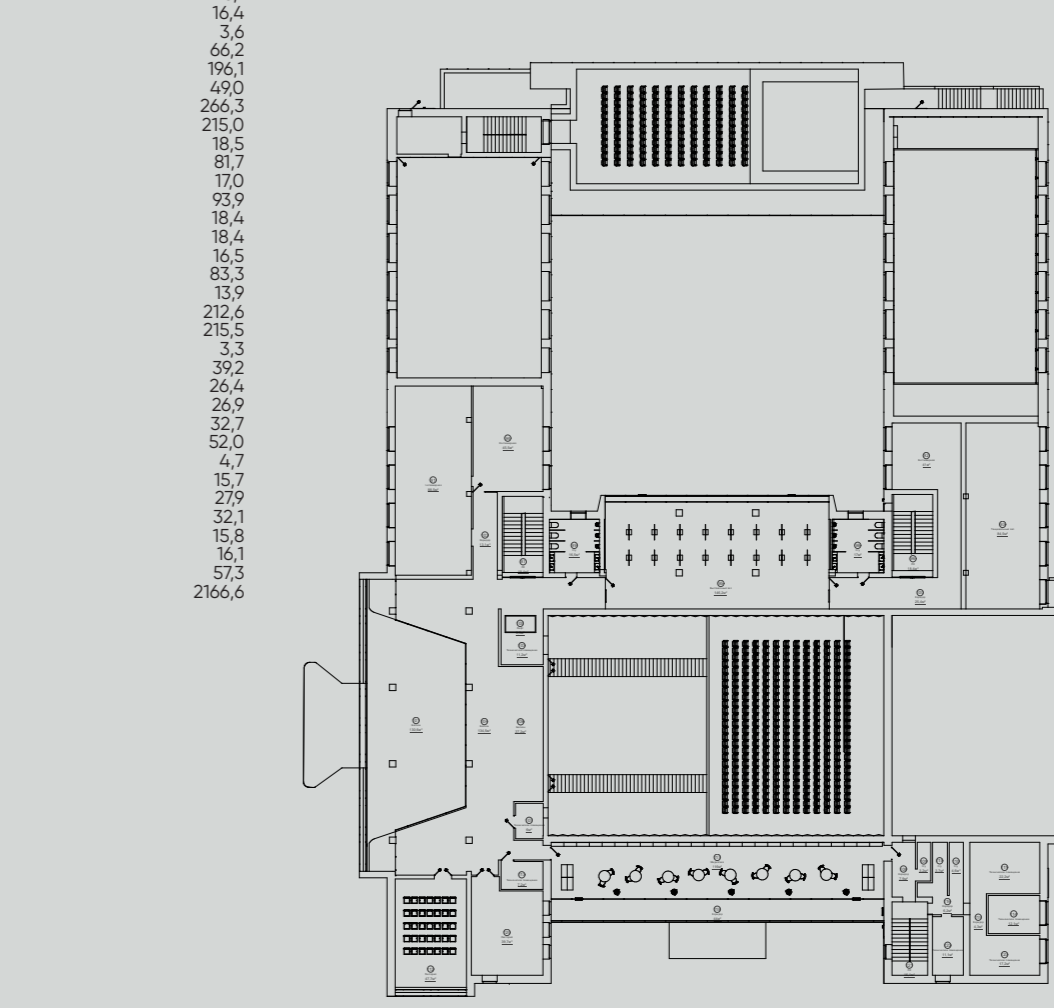


1	Техническое помещение	35,0
2	Зал	254,4
3	Зал	254,4
4	Эк	22,2
5	Коридор	85,7
6	Коридор	19,5
7	Коридор	85,7
8	Коридор	19,5
9	Коридор	85,7
10	Коридор	19,5
11	Коридор	85,7
12	Коридор	19,5
13	Коридор	85,7
14	Коридор	19,5
15	Коридор	85,7
16	Коридор	19,5
17	Коридор	85,7
18	Коридор	19,5
19	Коридор	85,7
20	Коридор	19,5
21	Коридор	85,7
22	Коридор	19,5
23	Коридор	85,7
24	Коридор	19,5
25	Коридор	85,7
26	Коридор	19,5
27	Коридор	85,7
28	Коридор	19,5
29	Коридор	85,7
30	Коридор	19,5
31	Коридор	85,7
32	Коридор	19,5
33	Коридор	85,7
34	Коридор	19,5
35	Коридор	85,7
36	Коридор	19,5
37	Коридор	85,7
38	Коридор	19,5
39	Коридор	85,7
40	Коридор	19,5
41	Коридор	85,7
42	Коридор	19,5
43	Коридор	85,7
44	Коридор	19,5
45	Коридор	85,7
46	Коридор	19,5
47	Коридор	85,7
48	Коридор	19,5
49	Коридор	85,7
50	Коридор	19,5
51	Коридор	85,7
52	Коридор	19,5
53	Коридор	85,7
54	Коридор	19,5
55	Коридор	85,7
56	Коридор	19,5
57	Коридор	85,7
58	Коридор	19,5
59	Коридор	85,7
60	Коридор	19,5
61	Коридор	85,7
62	Коридор	19,5
63	Коридор	85,7
64	Коридор	19,5
65	Коридор	85,7
66	Коридор	19,5
67	Коридор	85,7
68	Коридор	19,5
69	Коридор	85,7
70	Коридор	19,5
71	Коридор	85,7
72	Коридор	19,5
73	Коридор	85,7
74	Коридор	19,5
75	Коридор	85,7
76	Коридор	19,5
77	Коридор	85,7
78	Коридор	19,5
79	Коридор	85,7
80	Коридор	19,5
81	Коридор	85,7
82	Коридор	19,5
83	Коридор	85,7
84	Коридор	19,5
85	Коридор	85,7
86	Коридор	19,5
87	Коридор	85,7
88	Коридор	19,5
89	Коридор	85,7
90	Коридор	19,5
91	Коридор	85,7
92	Коридор	19,5
93	Коридор	85,7
94	Коридор	19,5
95	Коридор	85,7
96	Коридор	19,5
97	Коридор	85,7
98	Коридор	19,5
99	Коридор	85,7
100	Коридор	19,5
101	Коридор	85,7
102	Коридор	19,5
103	Коридор	85,7
104	Коридор	19,5
105	Коридор	85,7
106	Коридор	19,5
107	Коридор	85,7
108	Коридор	19,5
109	Коридор	85,7
110	Коридор	19,5
111	Коридор	85,7
112	Коридор	19,5
113	Коридор	85,7
114	Коридор	19,5
115	Коридор	85,7
116	Коридор	19,5
117	Коридор	85,7
118	Коридор	19,5
119	Коридор	85,7
120	Коридор	19,5
121	Коридор	85,7
122	Коридор	19,5
123	Коридор	85,7
124	Коридор	19,5
125	Коридор	85,7
126	Коридор	19,5
127	Коридор	85,7
128	Коридор	19,5
129	Коридор	85,7
130	Коридор	19,5
131	Коридор	85,7
132	Коридор	19,5
133	Коридор	85,7
134	Коридор	19,5
135	Коридор	85,7
136	Коридор	19,5
137	Коридор	85,7
138	Коридор	19,5
139	Коридор	85,7
140	Коридор	19,5
141	Коридор	85,7
142	Коридор	19,5
143	Коридор	85,7
144	Коридор	19,5
145	Коридор	85,7
146	Коридор	19,5
147	Коридор	85,7
148	Коридор	19,5
149	Коридор	85,7
150	Коридор	19,5
151	Коридор	85,7
152	Коридор	19,5
153	Коридор	85,7
154	Коридор	19,5
155	Коридор	85,7
156	Коридор	19,5
157	Коридор	85,7
158	Коридор	19,5
159	Коридор	85,7
160	Коридор	19,5
161	Коридор	85,7
162	Коридор	19,5
163	Коридор	85,7
164	Коридор	19,5
165	Коридор	85,7
166	Коридор	19,5
167	Коридор	85,7
168	Коридор	19,5
169	Коридор	85,7
170	Коридор	19,5
171	Коридор	85,7
172	Коридор	19,5
173	Коридор	85,7
174	Коридор	19,5
175	Коридор	85,7
176	Коридор	19,5
177	Коридор	85,7
178	Коридор	19,5
179	Коридор	85,7
180	Коридор	19,5
181	Коридор	85,7
182	Коридор	19,5
183	Коридор	85,7
184	Коридор	19,5
185	Коридор	85,7
186	Коридор	19,5
187	Коридор	85,7
188	Коридор	19,5
189	Коридор	85,7
190	Коридор	19,5
191	Коридор	85,7
192	Коридор	19,5
193	Коридор	85,7
194	Коридор	19,5
195	Коридор	85,7
196	Коридор	19,5
197	Коридор	85,7
198	Коридор	19,5
199	Коридор	85,7
200	Коридор	19,5

ПЛАН 2-ГО ЭТАЖА



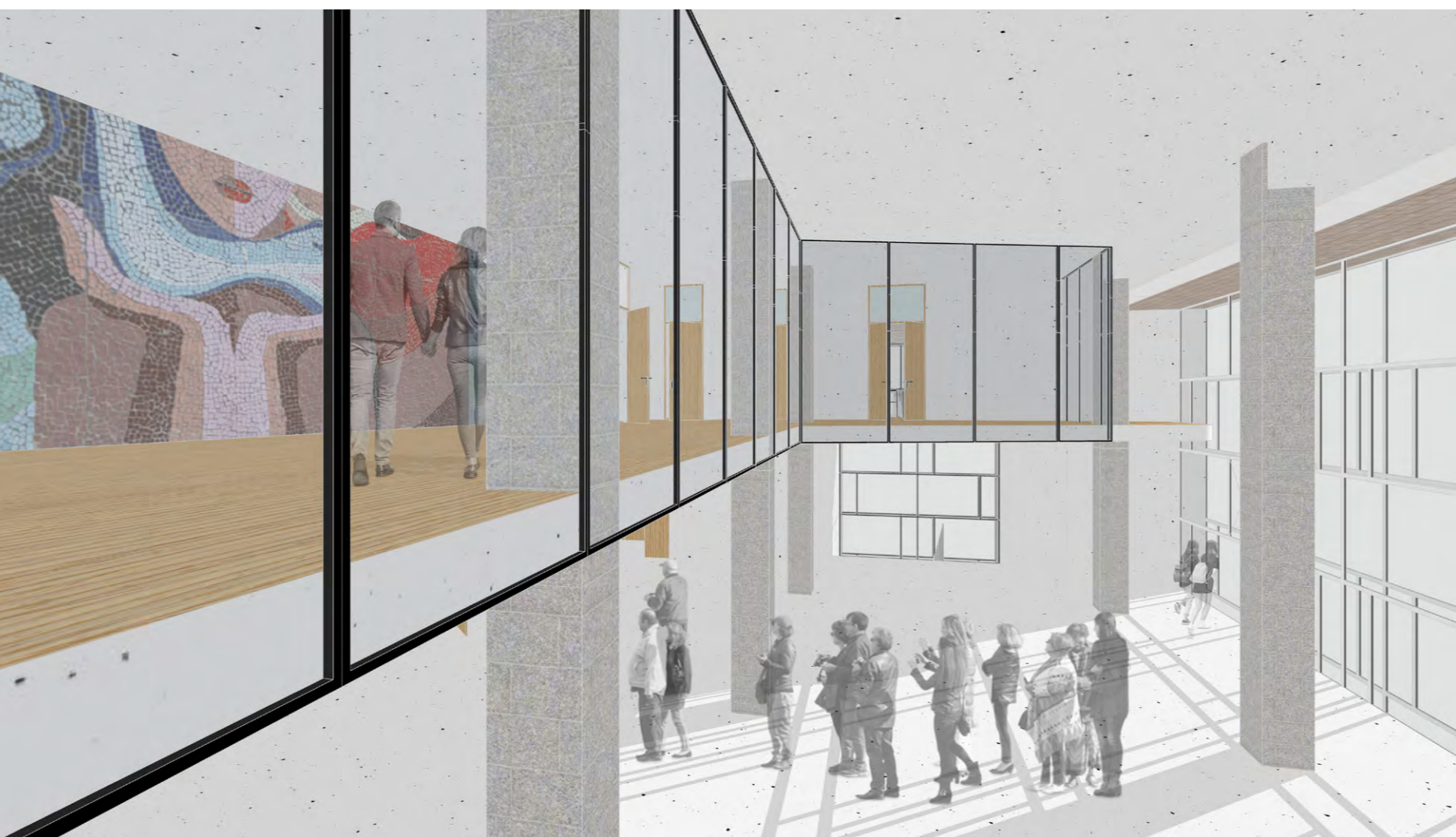
ПЛАН 3-ГО ЭТАЖА



ВЕСТИБУЛЬ ГЛАВНОГО ВХОДА



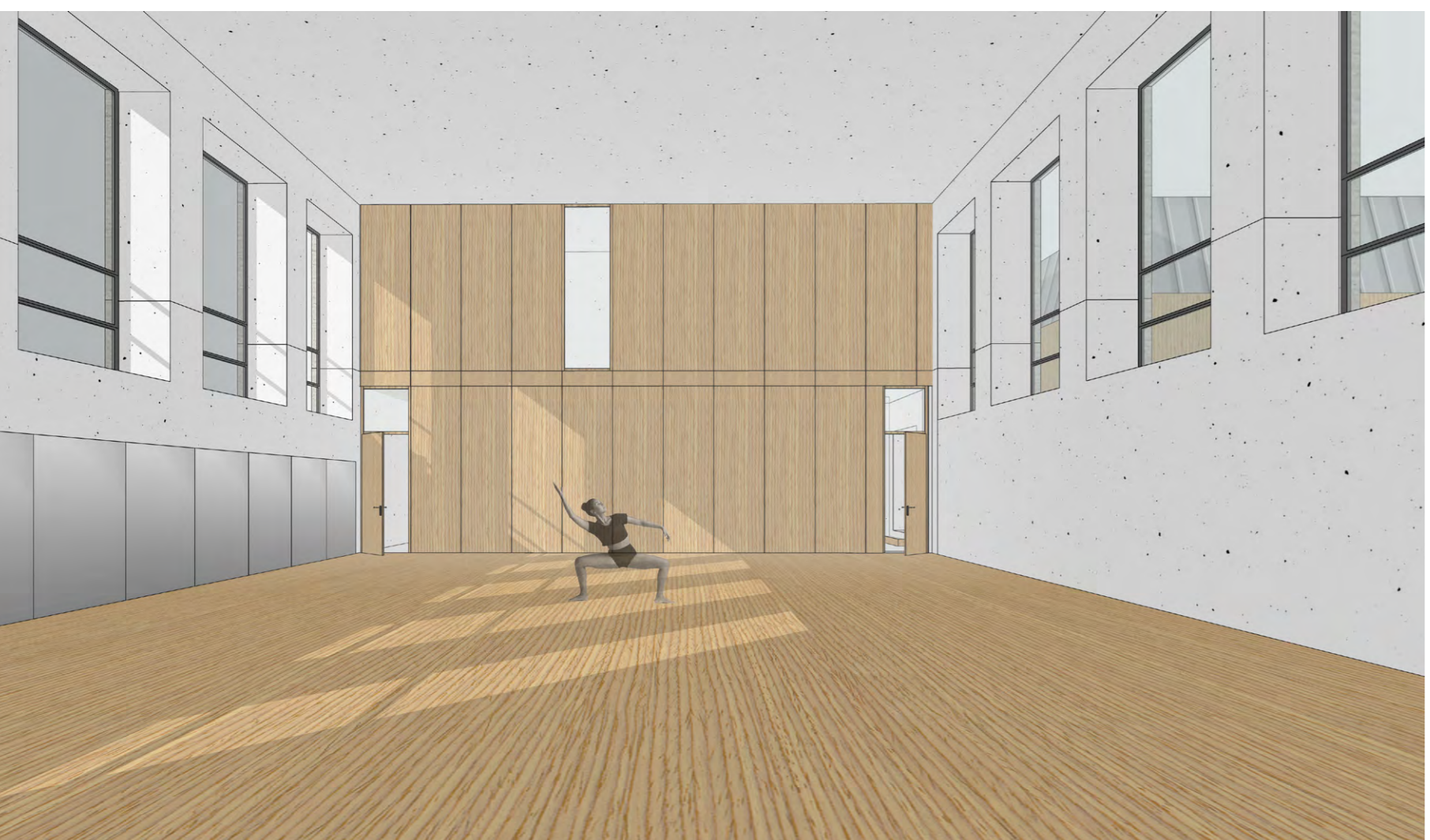
ФОЙЕ 2-ГО ЭТАЖА



КАФЕ, ВЫХОД ВО ДВОР



ТАНЦЕВАЛЬНЫЙ ЗАЛ



ХУДОЖЕСТВЕННЫЕ СТУДИИ



БЕРАНДА ДЛЯ ИНДИВИДУАЛЬНОЙ РАБОТЫ



ВИД НА АЛЛЕЮ СО СТОРОНЫ УЛ. ПОБЕДЫ



ВИД СО СТОРОНЫ НАБЕРЕЖНОЙ

