

ЖИЛОЙ КОМПЛЕКС «ПРОСПЕКТ» В ГРАНИЦАХ УЛИЦ САХАЛИНСКАЯ, ХАБАРОВСКАЯ, ПРОСПЕКТ МИРА, ДЗЕРЖИНСКОГО В ГОРОДЕ ЮЖНО-САХАЛИНСК

АРХИТЕКТУРНОЕ БЮРО
«ПЕРСПЕКТИВА +»



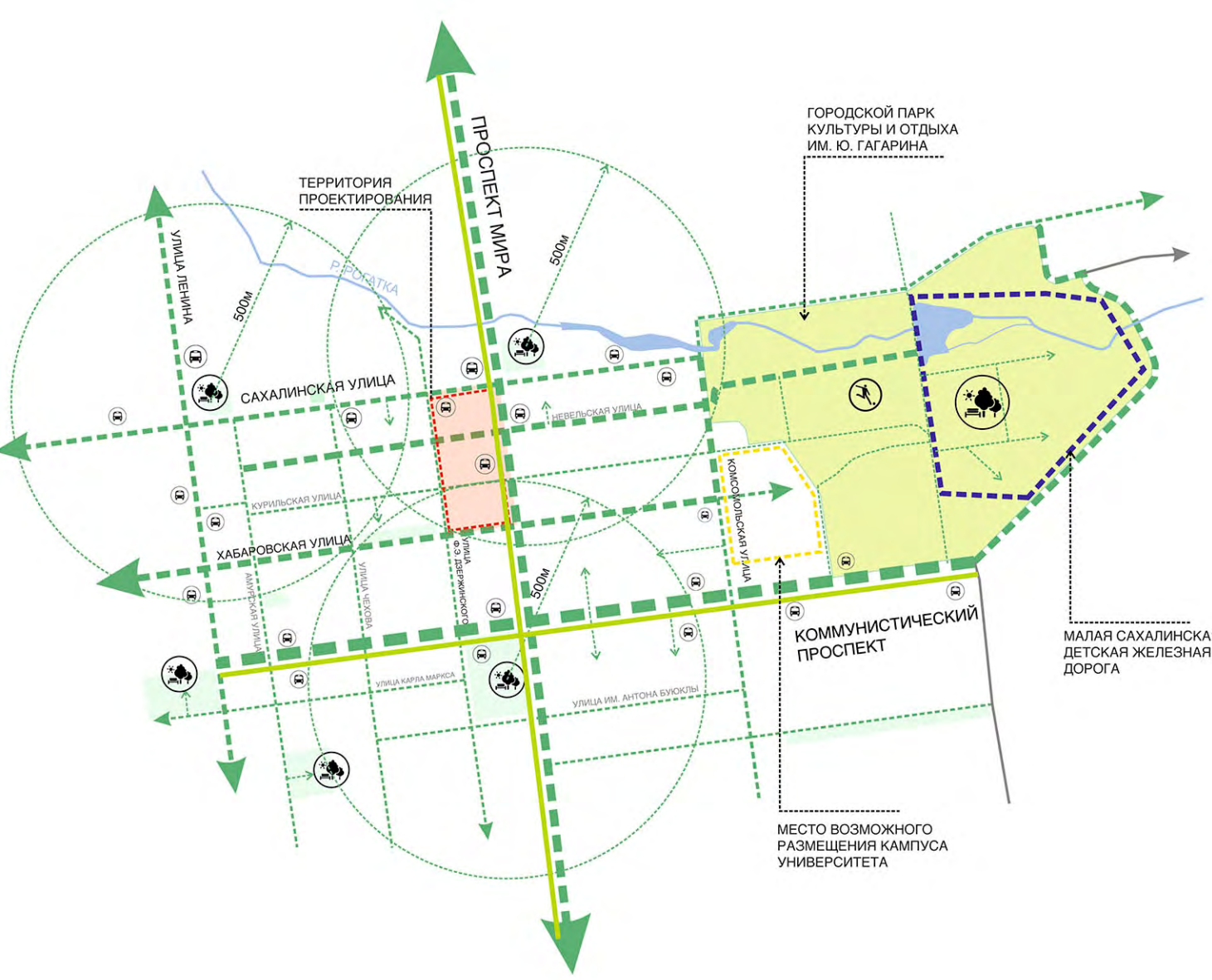
Земельный участок под застройку находится в центральной части города Южно-Сахалинска, ограничен улицами Сахалинская, Хабаровская, Дзержинского и проспектом Мира. В пешеходной доступности от проектируемого объекта находятся: центральный городской парк, дом правительства Сахалинской области, Сахалинский международный театральный центр со сквером, Сахалинский областной краеведческий музей, дворец детского юношеского творчества и другие значимые объекты города, со сложившейся инфраструктурой.

Объемно-планировочные решения по группе жилых домов приняты в соответствии с градостроительными решениями предусмотренными проектом планировки и особенностями сложившейся окружающей застройки.

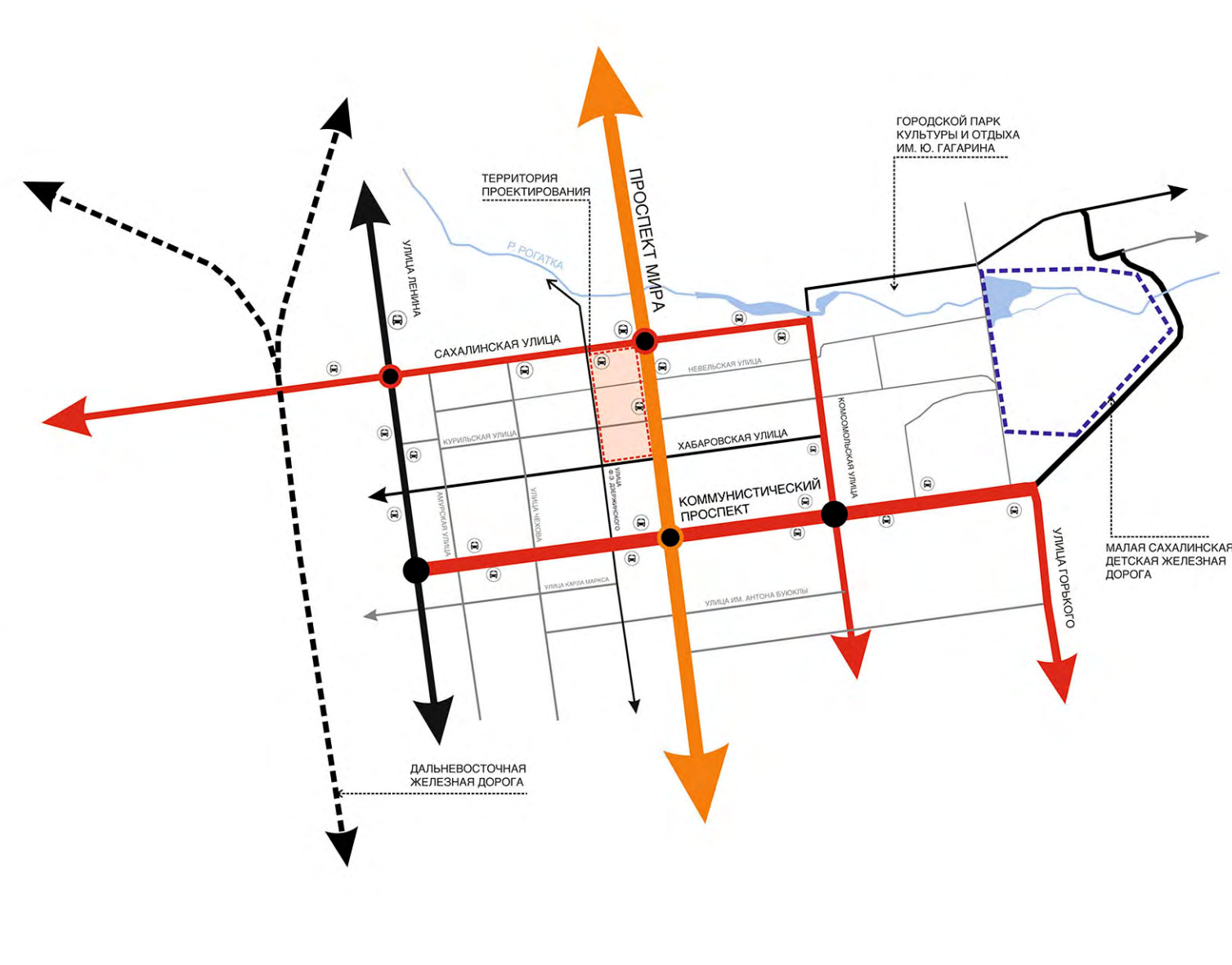
Проектируемая застройка выстроена линейно вдоль одной из главных улиц города Южно-Сахалинска - проспекта Мира, формируя газонный и комфортный бульвар со своими скверами и курдонерами, с устройством в первых и вторых этажах общественных и коммерческих функций. Напротив - внутридворовые пространства, уже существующие, дополняются своими приватными, уютными и камерными пешеходными бульварами. Дверь 9-ти этажного дома поднимет от внутридворового бульвара посредством устройства подземной автостоянки, создавая этому двору некую отличительность и индивидуальность. Все эти решения дают возможность создать многогранное, с высоким качеством жизни пространство для жизни людей.

Жилой комплекс включает в себя 4 жилых дома этажность 16,12 и 9 этажей и 2 трек - этажных здания с общественной функцией. Силуэт жилого комплекса активен, с чередованием зданий высотой 16,12,9 и 3 этажа, что обеспечивает восприятие застройки как с пешеходного бульвара по проспекту Мира, так и с удаленных точек. Архитектурные решения фасадов зданий обогатили четкой геометрией с визуальными приемами объединения этажных проемов, что дает ощущение самостатности человеку. Использование природных оттенков, фактур и материалов придает зданиям надежность и естественность. Площади квартир приняты оптимальными по уровню комфорта.

ПЕШЕХОДНАЯ СХЕМА

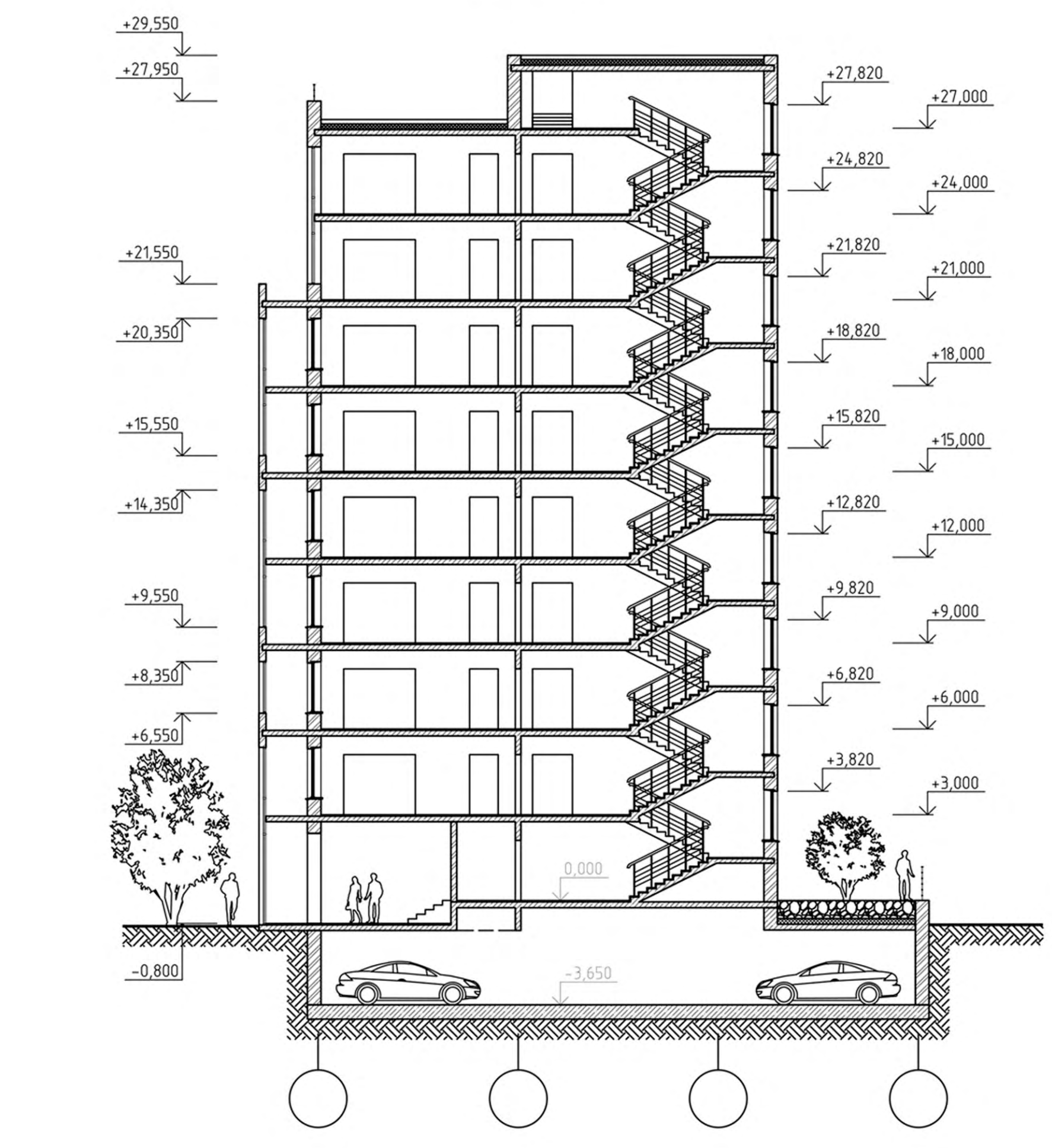


ТРАНСПОРТНАЯ СХЕМА

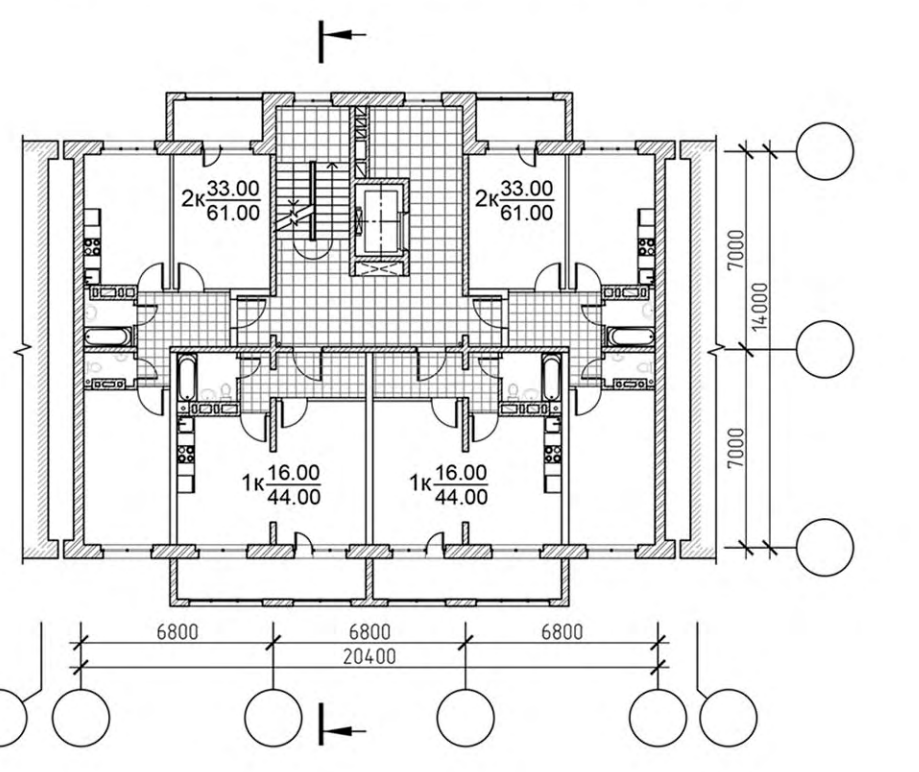


«Пути - это каналы, вдоль которых наблюдатель может перемещаться постоянно, периодически или только потенциально. Их роль могут играть улицы, тротуары, автомагистрали, железные дороги, каналы. Для многих это преобладающие элементы в их образе окружения. Люди обозревают город, двигаясь по нему, относительно путей организуются все остальные элементы среды.»
Кевин Линч

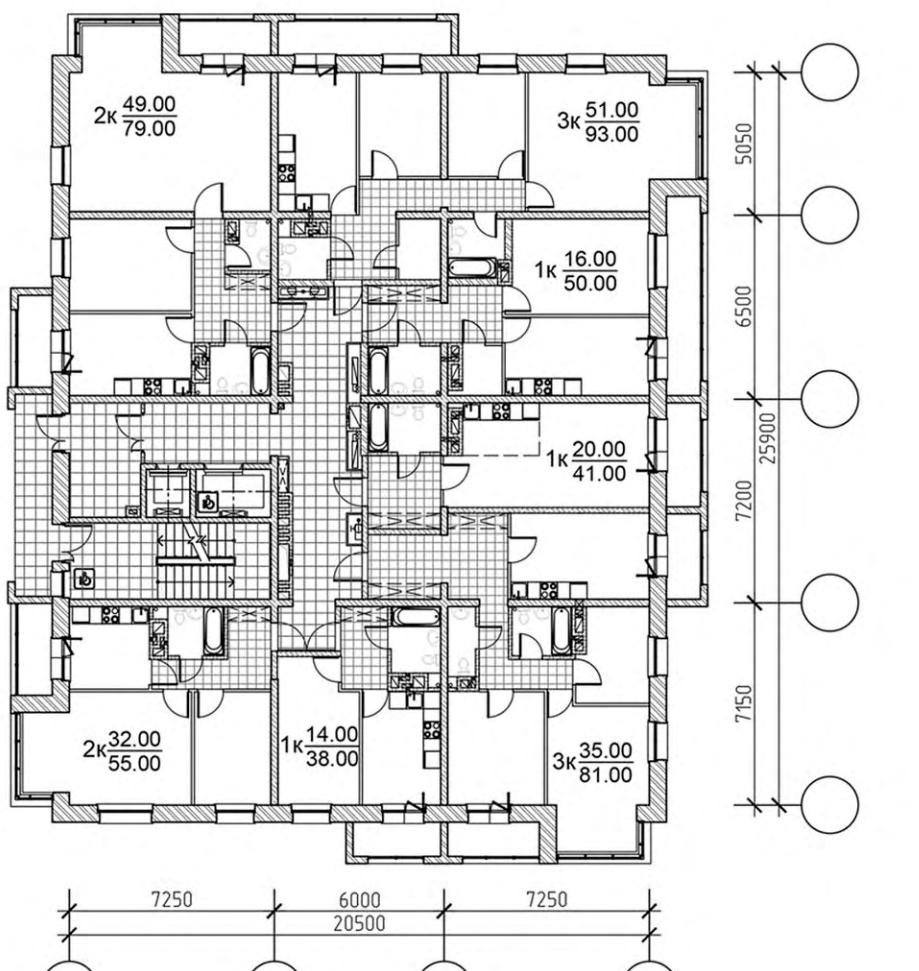
РАЗРЕЗ



ТИПОВОЙ ЭТАЖ ТИП 1



ТИПОВОЙ ЭТАЖ ТИП 2



ГЕНЕРАЛЬНЫЙ ПЛАН ТЕРРИТОРИИ

