

ТОРГОВО-РАЗВЛЕКАТЕЛЬНЫЙ ЦЕНТР "Z-ФОРТ" В ГРАНИЦАХ УЛИЦ
ПРОФЕССОРА БАРАНОВА - ПРОЛЕТАРСКАЯ - ЧЕРНЯХОВСКОГО
В Г. КАЛИНИНГРАД

ООО "Селен"

Россия, Ижевск
+7 (3412) 998 247
main@selen-group.com
www.selen-group.com

ИСТОРИЧЕСКАЯ КАРТА

ОПИСАНИЕ

Площадка строительства расположена на месте пещеры при казармах 3-го кирасирского полка построены в 1873 году и сохранила историческую архитектуру периода 19 – 20 веков. На этой территории с 1920-х годов проводилась Восточная линия железной дороги, которая являлась важным экономическим связью города Калининграда с остальной частью Германии и близлежащими странами. В 1947 году на этом месте был организован Центральный Рынок г. Калининграда.

ИСТОРИЧЕСКИЙ КОНТЕКСТ ГОРОДА

Объект расположен на туристическом маршруте по пешеходной улице Профессора Баранова образованной в 2019-м году. В ее завершении фасад здания имеет кульминационный выходящий конус по направлению к Фериевому Саду на высоте 18м, обозначающая таким образом, энергию места, динамику территории.

Объем торгового центра замыкает торгово-рыночный квартал длиной более 400 м и становится его доминантой. По линии «спрямленного» образован пешеходный уютный перуток между двумя магистральными улицами. В нем по обе стороны линии застройки запланированы рестораны и азиат food заведениями.

2018-2021 г.

"Основная архитектурная идея - соответствовать духу Калининграда, его историческим памятникам, сохранить атмосферу средневекового балтийского города. Применение уникального современного материала - "кортеповской стали" - нацелено на воспроизведение бархатистого налета времени на фасаде здания, гармоничное вхождение современного здания в городскую ткань с вековой историей."

Главный архитектор Сеилова Е.М.

ТОРГОВО-РАЗВЛЕКАТЕЛЬНЫЙ ЦЕНТР "Z-ФОРТ" В ГРАНИЦАХ УЛИЦ
ПРОФЕССОРА БАРАНОВА - ПРОЛЕТАРСКАЯ - ЧЕРНЯХОВСКОГО
В Г. КАЛИНИНГРАД

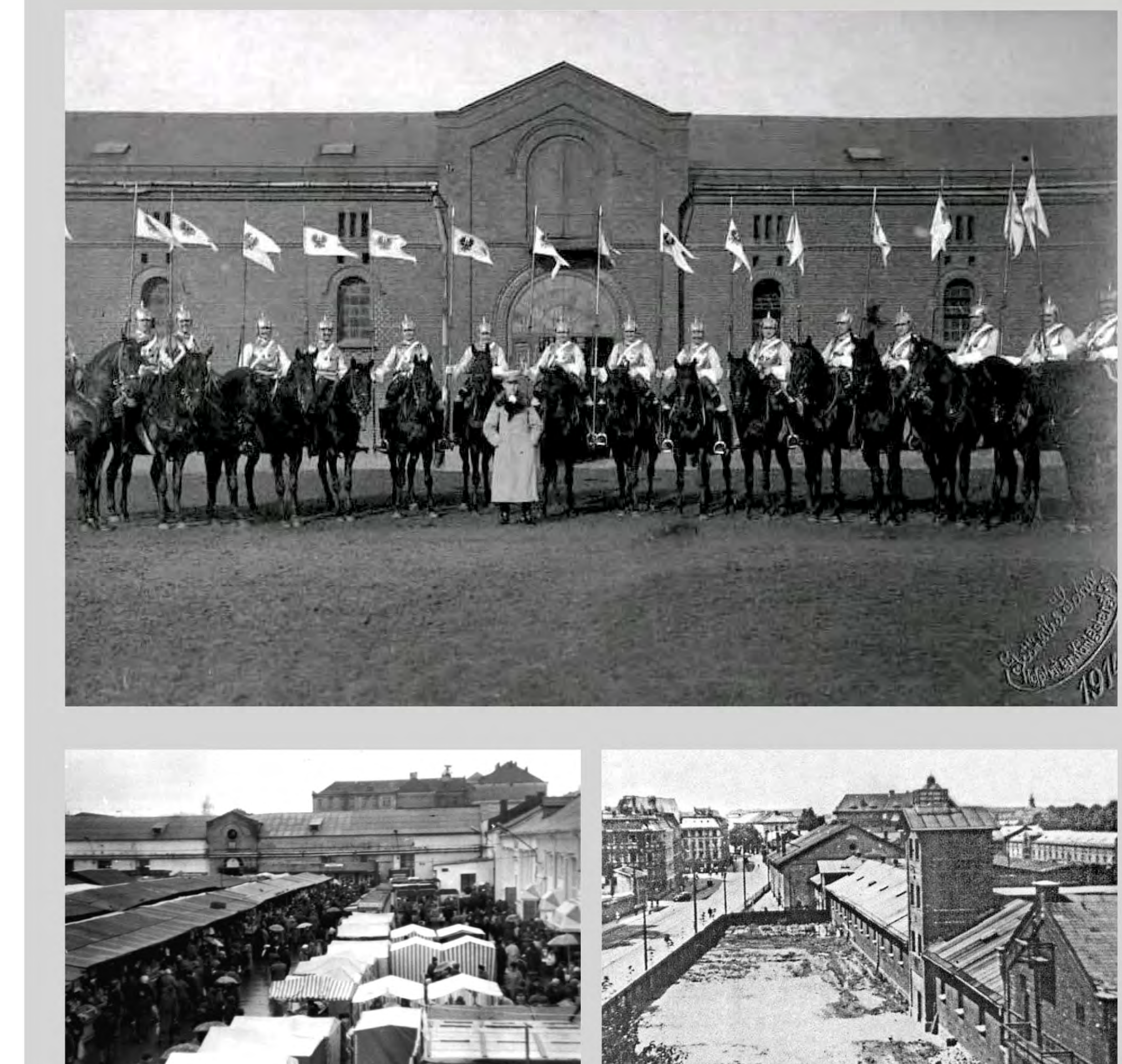
ООО "Селен"

Россия, Ижевск
+7 (3412) 998 247
main@selen-group.com
www.selen-group.com

РАЗРАБОТАНЫ ИНДИВИДУАЛЬНЫЕ ТЕКТУРЫ "КОРТЕПОВСКАЯ СТАЛЬ" И "СОСТАРЕННЫЙ МЕТАЛЛ"

Вент. система с облицовкой композитным материалом с текстурой "кортеповская сталь"

Вент. система с облицовкой композитным материалом с текстурой "состаренного металла"



РАЗВЕРТКА ПО УЛ. ЧЕРНЯХОВСКОГО

1 ЭТАЖ торговые площади

2 ЭТАЖ торговые площади

3 ЭТАЖ автостоянка

4 ЭТАЖ автостоянка



ТЕХНИКО-ЭКОНОМИЧЕСКИЕ ПОКАЗАТЕЛИ

ОБЩИЕ ДАННЫЕ	
Площадь участка	10 551 м ²
Площадь застройки	6 284 м ²
Строительный объем	117 602 м ³
Этажность	4
Количество парковочных мест	313 м/мест
Общая площадь ТЦ	25 788 м ²
Площадь 1 этажа	6 066 м ²
Площадь 2 этажа	6 441 м ²
Площадь 3 этажа	6 625 м ²
Площадь 4 этажа	6 656 м ²

РАБОТЫ ПО МОНТАЖУ ФАСАДА

