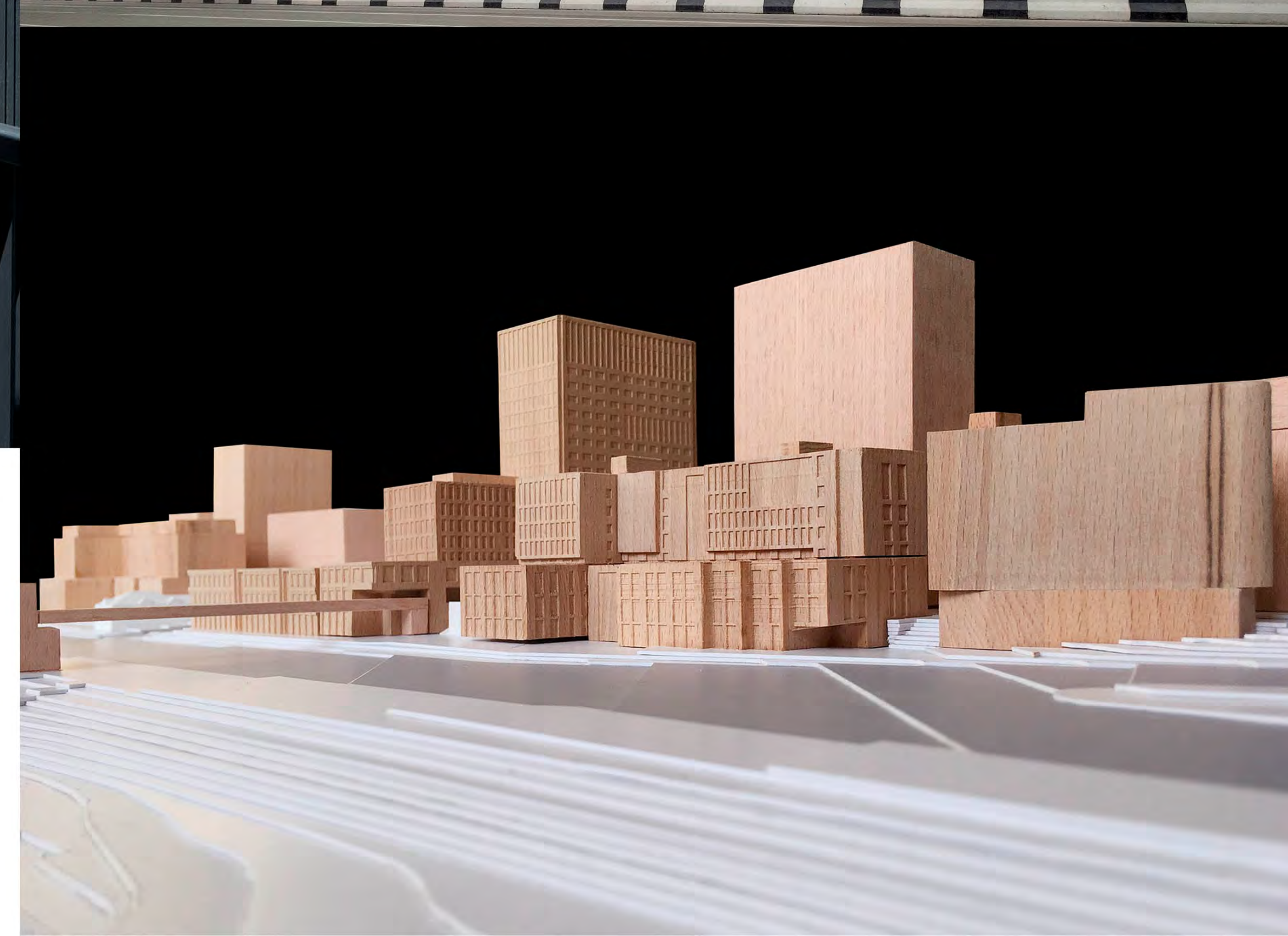
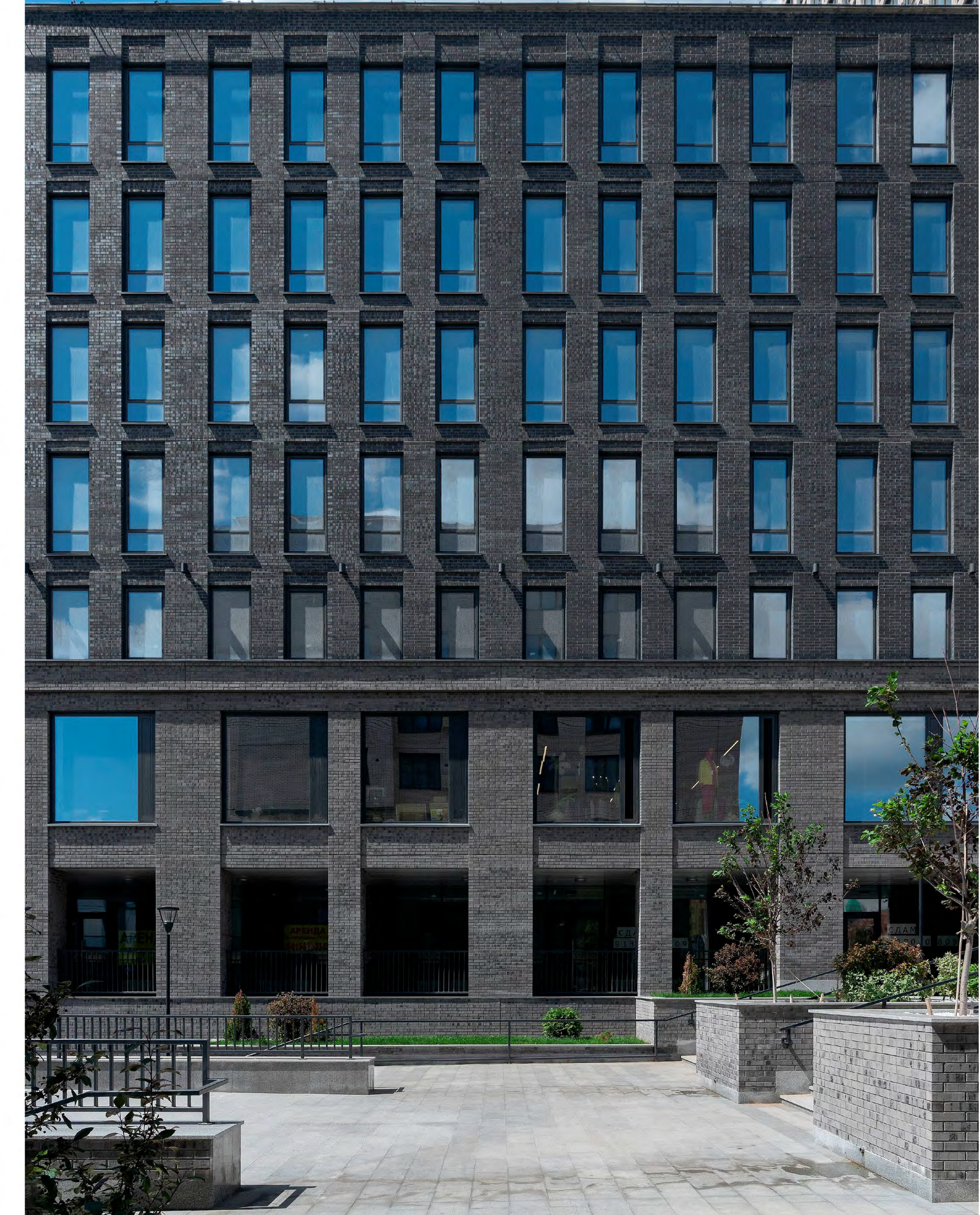
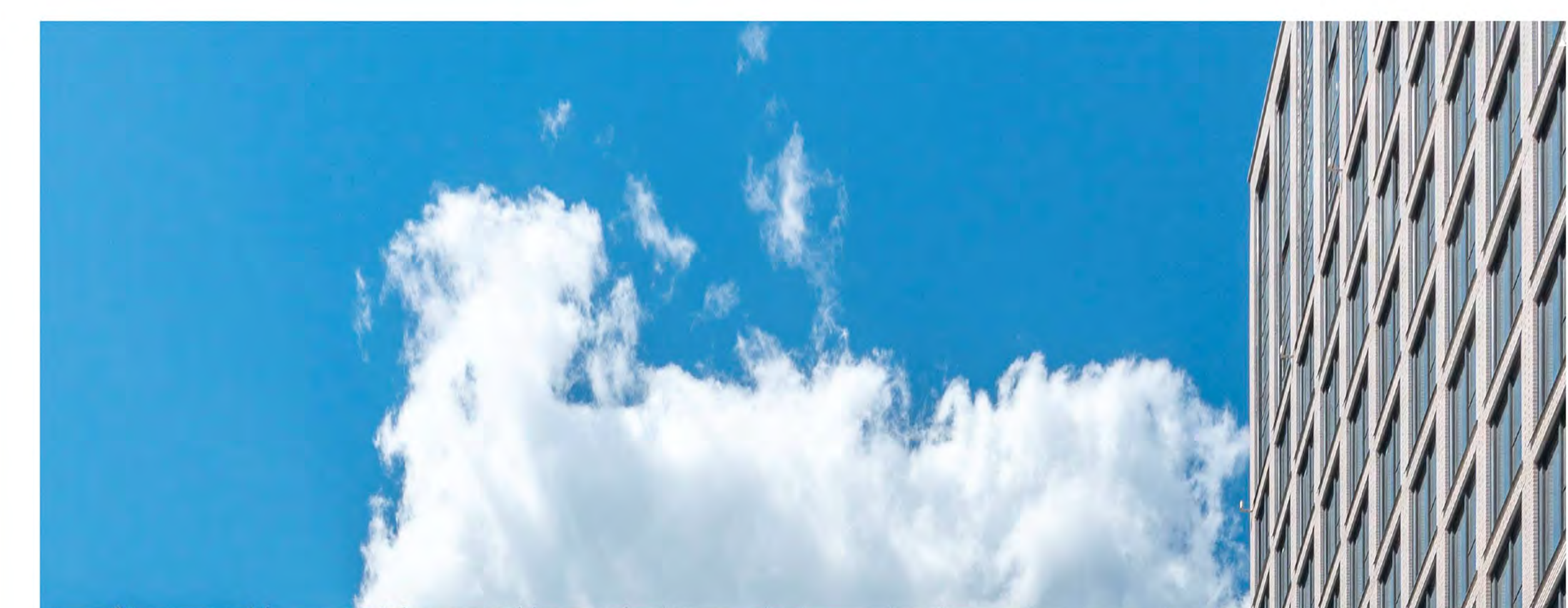


Представлена реализация проектных решений (1 и 2 очереди) многофункционального комплекса с гостиницей и мостовым переходом по ул. Большевистской в Октябрьском районе г. Новосибирска. Данная территория находится в зоне регулирования застройки, установленной Проектом охранных зон памятников истории и культуры. Первой линией застройка выходит на улицу Большевистскую вдоль набережной р. Обь от створа строящегося моста "Центральный" на историческом месте, где начинался город Новосибирск до ст. метро "Речной вокзал". Эта застроенная частными домами территория на протяжении многих десятилетий существовала как анклавная часть центра города, зажатая с двух параллельных сторон железной дорогой и ул. Большевистской, с двух других – створом Ипподромской магистрали и развязкой Октябрьского моста. Это обстоятельство предопределило длящуюся много лет постепенную деградацию территории с шестью историческими кварталами. Тем не менее, в проектах детальной планировки центральной части города, начиная с 1950-х годов, ей отводилось особое место застройка которого должна была формировать архитектурный силуэт набережной правого берега реки Обь. В основу градостроительного и архитектурно-композиционного решения многофункционального комплекса легли два исходных положения: пешеходная эспланада-ось от ул. Кирова до набережной, заложена еще в 1960-х годах, и ландшафтно-визуальный анализ, выполненный ООО "АПМ 2002" под руководством Поповского И. В. (2016 г), в котором постулировалась ступенчатая композиция с повышением этажности к центру пересекающихся пешеходных бульваров и обозначалась ось мостового перехода через ул. Большевистскую в створе будущей пешеходной эспланады.



Авторский коллектив под руководством В. Филиппова: Т. Насыров, Е. Филиппов, В. Сурков, Д. Плаксин, Д. Кирюхин, В. Купич.
 Конструктивные решения: ООО "ДОЙЛИТ" (А. Илизаров, А. Иванов)
 КР пролетного строения мостового перехода: ООО "РУСЬМОСТ" (ГИП А. Сурков)

**МНОГОФУНКЦИОНАЛЬНЫЙ КОМПЛЕКС
 С ГОСТИНИЦЕЙ И МОСТОВЫМ ПЕРЕХОДОМ ПО
 УЛ. БОЛЬШЕВИСТСКОЙ В ОКТЯБРЬСКОМ
 РАЙОНЕ Г. НОВОСИБИРСКА**

