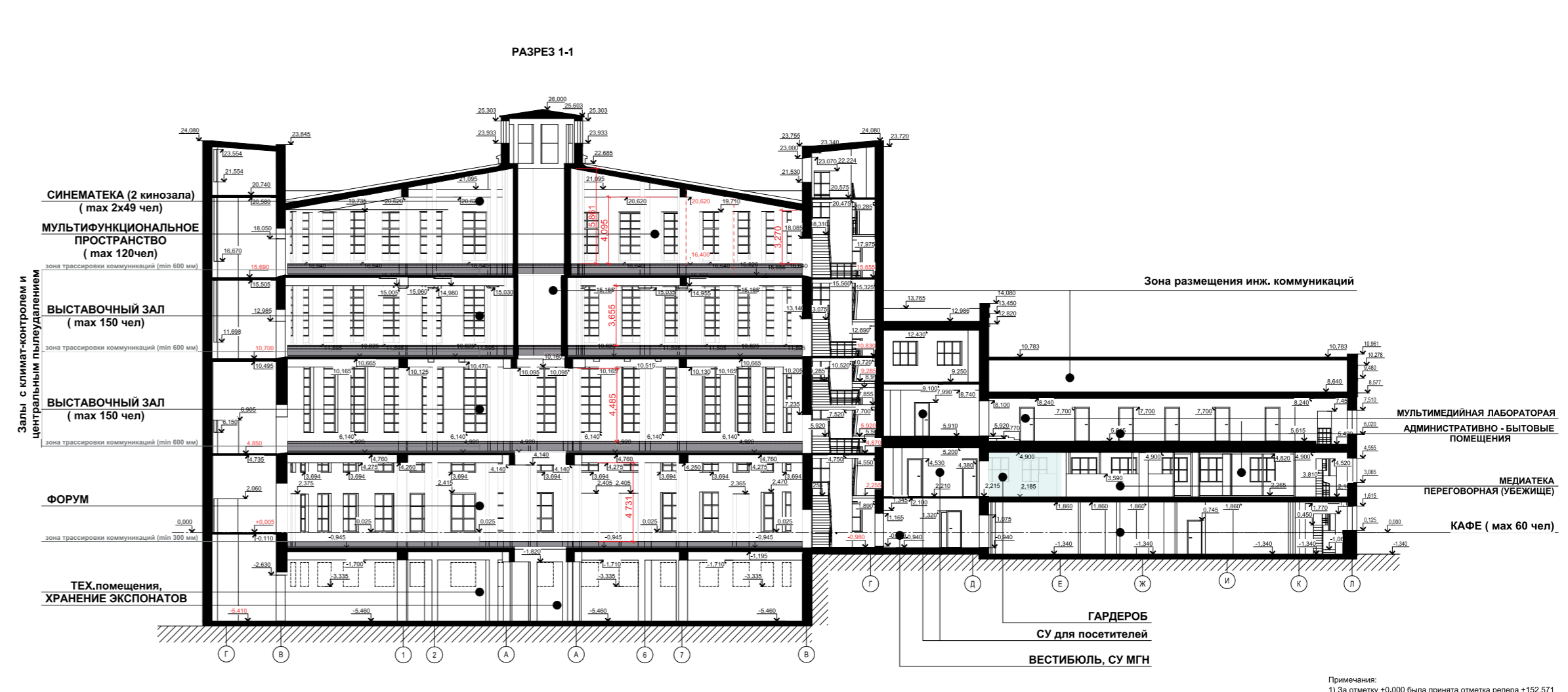
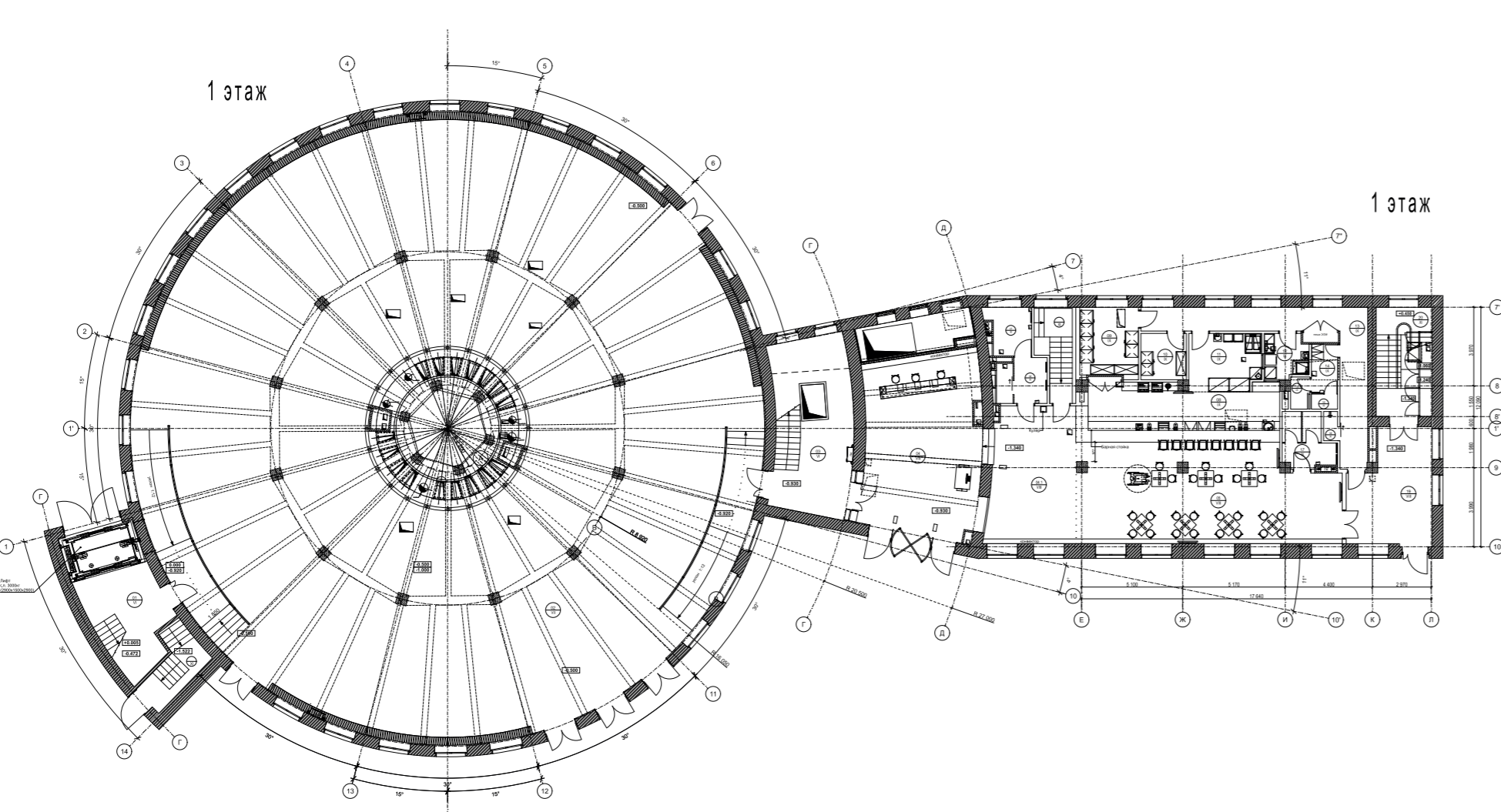
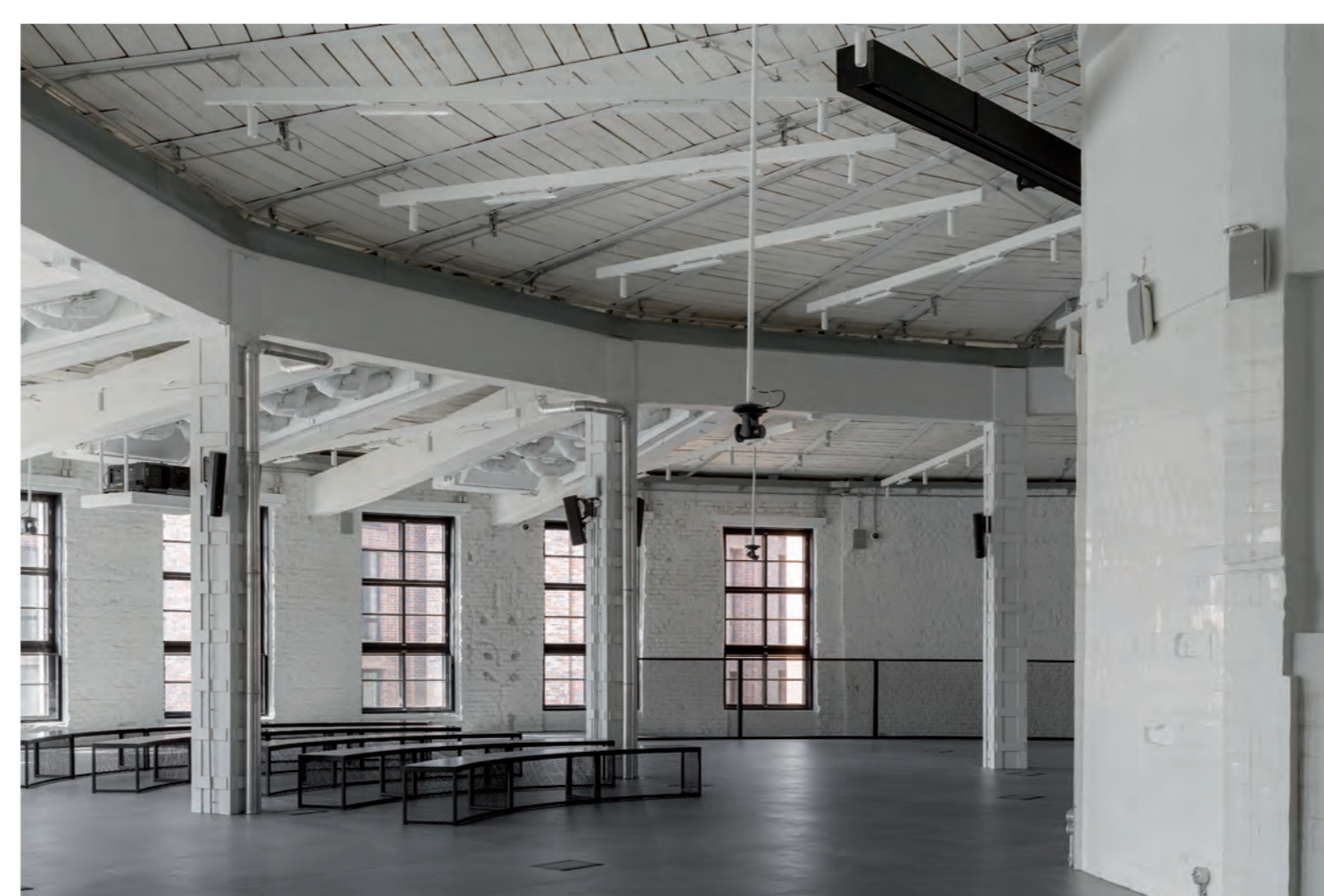
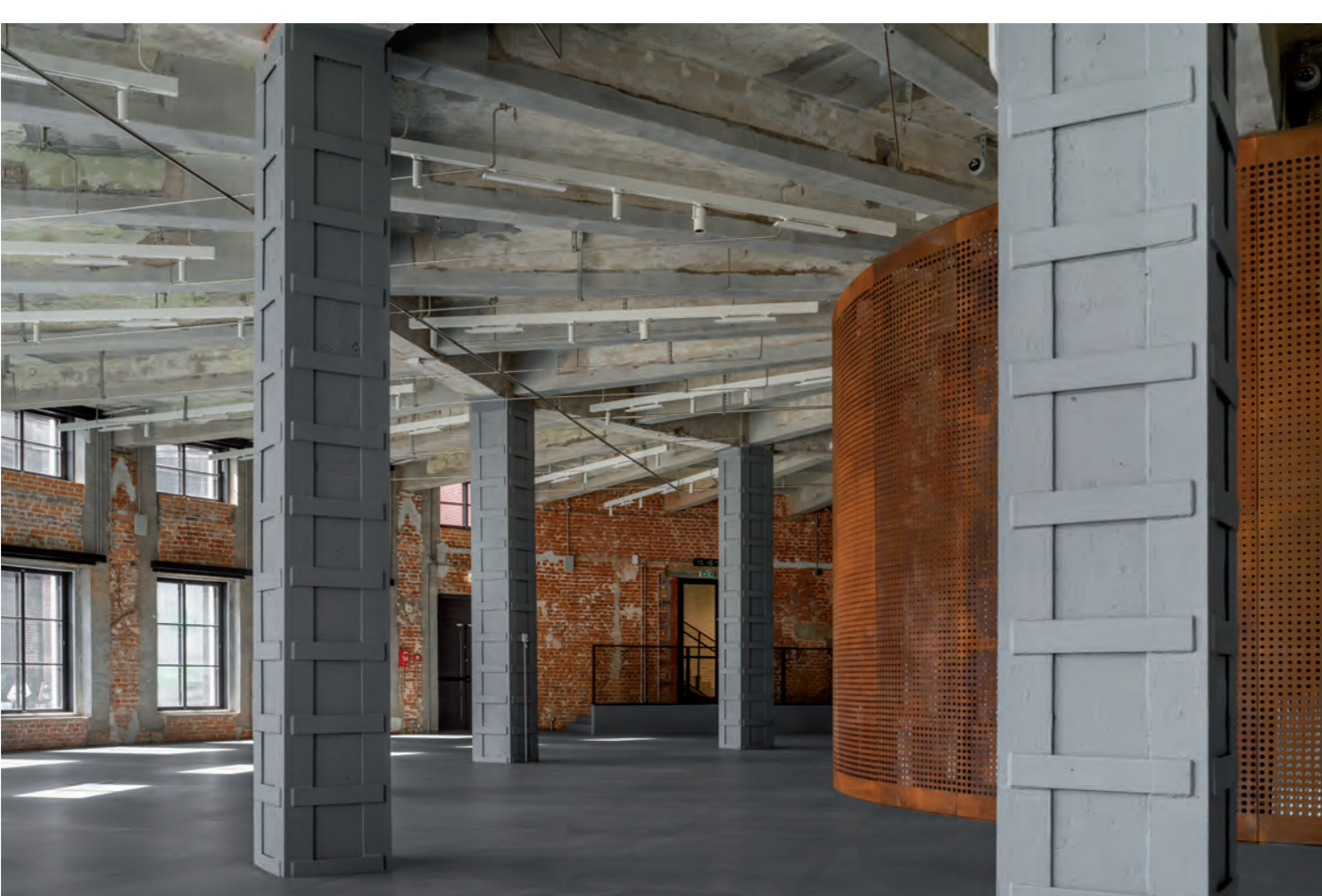


# Центр изучения конструктивизма «Зотов»

Расположение: ул. Ходынская, 2а, Москва  
 Проект: 2019-2020  
 Реализация: 2021-2022  
 Общая площадь: 5270 кв. м



Центр «Зотов» расположен в уникальном по своей архитектуре и истории здании. Это памятник конструктивизма, в облике и планировочных решениях которого воплощены главные принципы этого направления архитектуры, без преувеличения, изменившего ход истории зодчества XX века. Здание было построено в 1931 году как хлебозавод-автомат №5 и стало первым в Москве предприятием по выпеканию хлеба, где работал кольцевой конвейер, изобретенный инженером Георгием Марсаковым. Этот конвейер позволял организовать производство хлеба максимально экономично с точки зрения занимаемых площадей и при этом максимально эффективно с точки зрения количества производимой продукции. Поскольку весь процесс выпекания хлеба был организован по кругу, главный производственный корпус хлебозавода также получил круглую в плане форму, что для архитектуры 1930-х годов был абсолютным новшеством. Кстати, проект самого здания также разработал

инженер Марсаков. В 2006 году здание было признано памятником регионального значения, а в 2008-м отсюда вывели производство для того, чтобы придать объекту новое – культурно-просветительское назначение.

Архитектуру внутренних пространств здания в его новом качестве разработали архитекторы бюро СПИЧ. Ключевым принципом их работы с интерьерами стало бережное выявление и консервация всех сохранившихся подлинных элементов внутренней отделки в том виде, в котором они дошли до наших дней.

Благодаря этому сегодня интерьеры «Зотова» демонстрируют не только исконную конструктивистскую архитектуру здания, но и то, как она трансформировалась под влиянием процесса эксплуатации, а также смены эпох и владельцев.