

Комплексные проекты реставрации и приспособления
Россия, 199004, Санкт-Петербург, 8-ая линия В.О., д. 29, литер А, офис 53-55
E-mail: asm1991@yandex.ru Тел. +7 (921) 916-62-19

Авторский коллектив:

Михайлов А. Г.

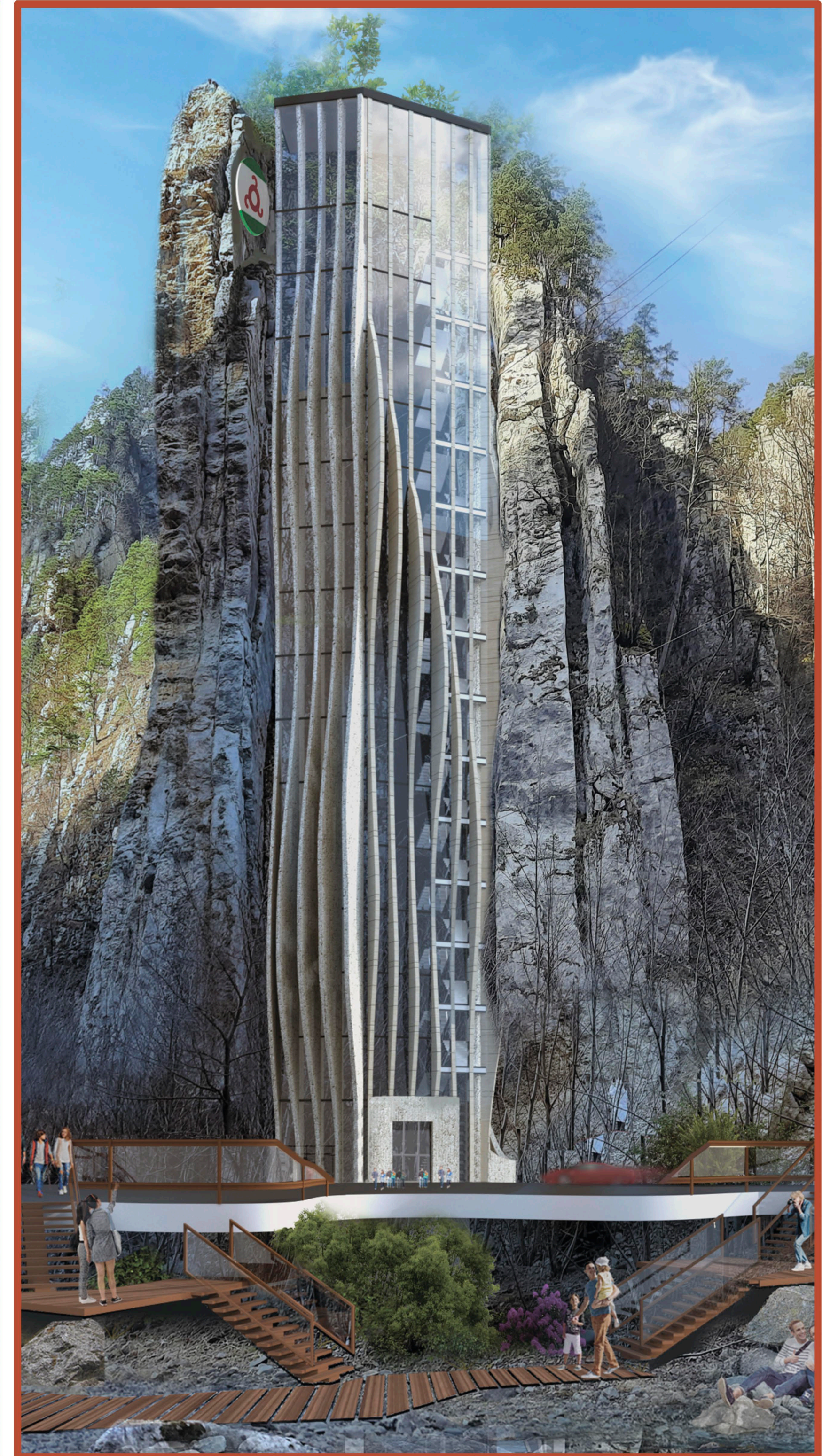
Наливайко Е. А.

Веневцева А. С.

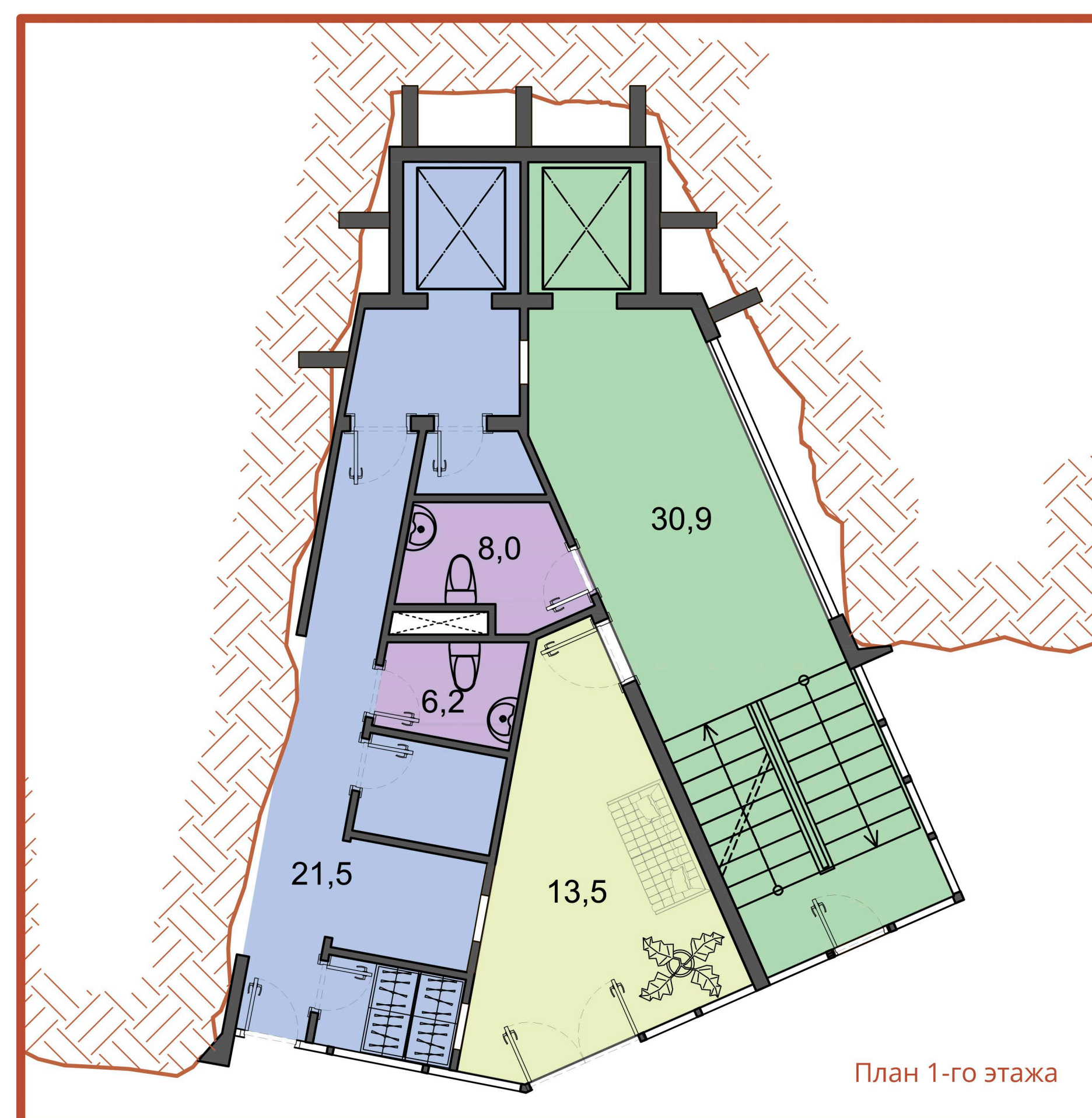
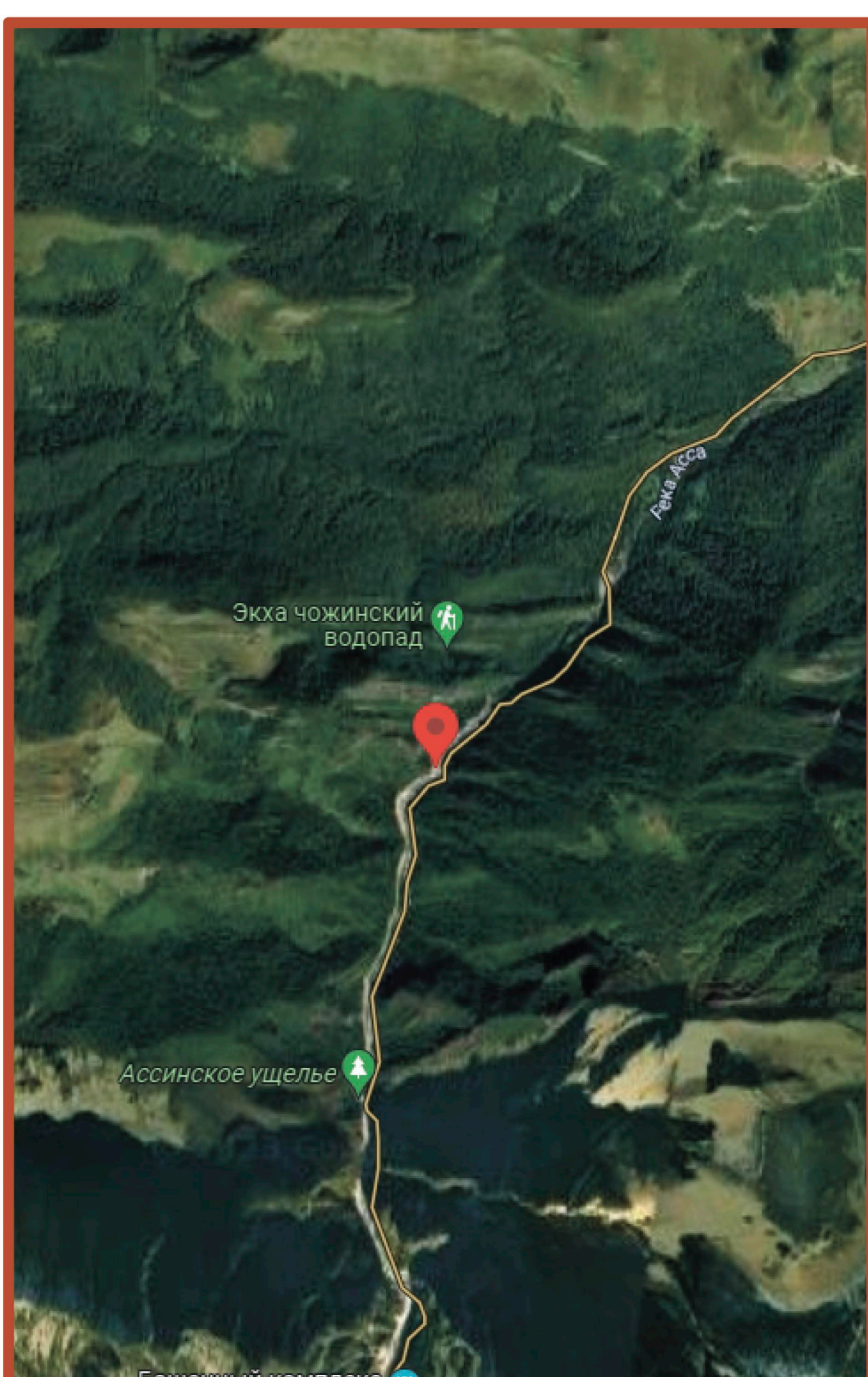
Кононов А. С.

Общественные здания

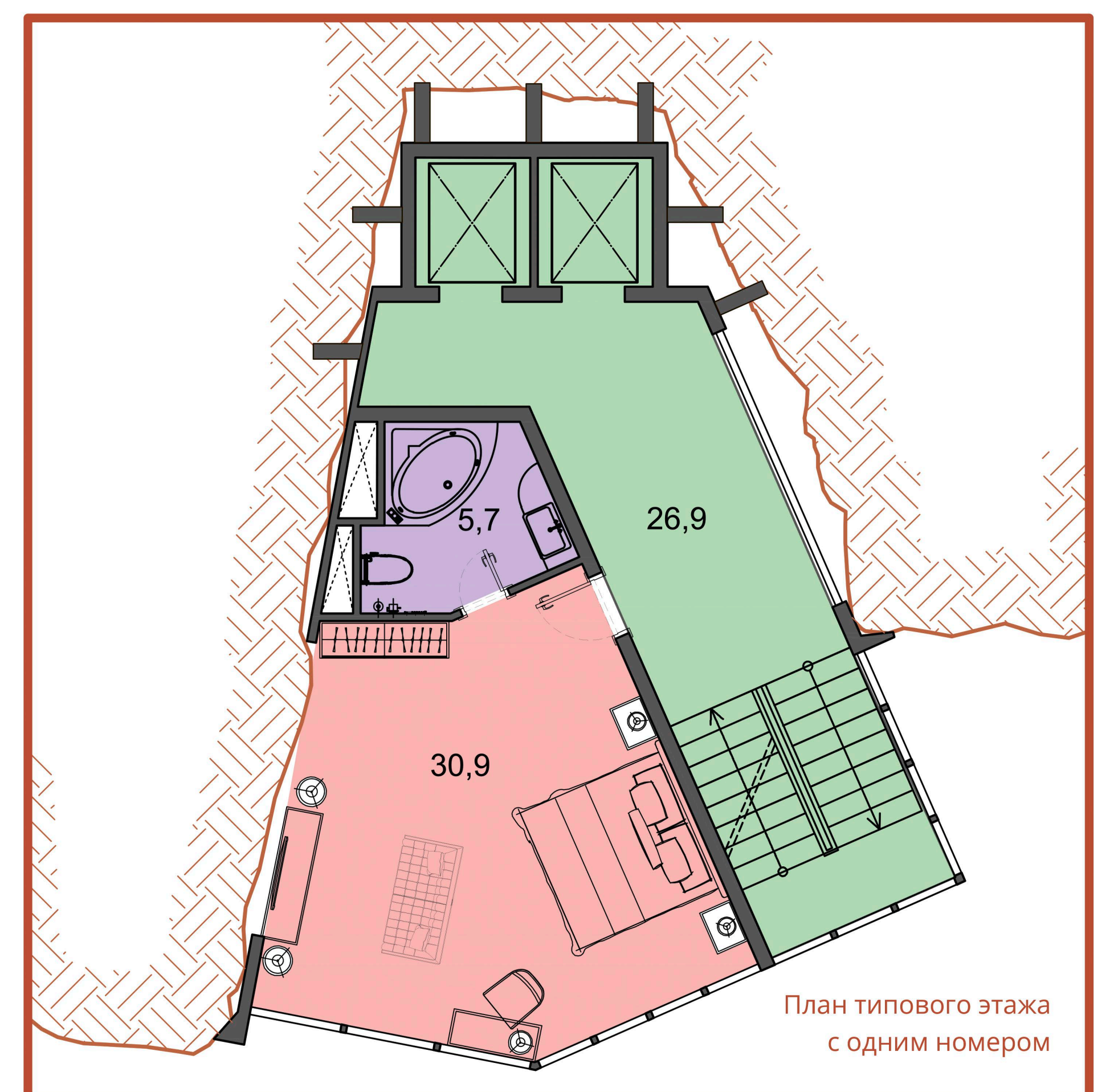
ПРОЕКТ ГОСТИНИЦЫ «ВАЙНАХ» В ДЖЕЙРАХСКОМ УЩЕЛЬЕ РЕСПУБЛИКИ ИНГУШЕТИЯ



Проект нового отеля разработан с учетом специфики местности, а также культуры народа Республики Ингушетия. Площадка для строительства отеля расположена в узком ущелье Джейрахско-Ассинского заповедника, примыкая вплотную к узкой петляющей трассе, разделенной быстрой горной рекой Асса и практически вертикальными плоскостями скалы высотой 73 метра. Конструкции современного отеля встроены в естественное углубление усиленной каменной породы скалы на всю ее высоту, что позволяет обеспечить по одному уютному номеру на каждом этаже гостиницы. Фасад гостиницы имитирует скальную породу вертикальными плоскостями, выполненными из гранита, разделенными стеклом, которое в зимнее время будет переключаться с застывшим льдом от расположенных в непосредственной близости естественных источников-водопадов. Большие стеклянные плоскости позволят обеспечить необходимые комфорт и освещенность каждого номера. В общественных и жилых интерьерах гостиницы будет сохранен натуральный камень скалы, очищенный от песка и биообразований. Свободная площадка рядом с гостиницей предназначена для размещения парковки и ресторана с национальной кухней.



План 1-го этажа



План типового этажа с одним номером

