

# Жилой комплекс в границах улиц Мира, Марии Ульяновой, Сибирских Партизан г. Иркутска

Жилой комплекс Zenith расположен в Ленинском районе города Иркутска, на территории бывшей промзоны, в квартале, ограниченном улицами Мира, Марии Ульяновой, Сибирских Партизан. Комплекс разбит на 3 этапа строительства. Первый этап состоит из 3-х секций, этажностью 13 этажей.

Основная задача проекта – трансформация техногенного пространства городской промзоны в качественную жилую среду. Решением этой задачи было внедрение образа экологичности, «природности» в архитектуру комплекса. Проектом предусмотрены базовые принципы комфортных условий проживания, и современные тенденции в строительстве качественного жилья:

#### Приватность двора.

Пешеходное пространство внутреннего двора отделено от автомобильных проездов, что способствует повышению безопасности и комфорту жителей комплекса. Здесь сформирована общая прогулочная аллея, которая объединяет тихие двор-сад и активные зоны. Это качественная жилая среда внутри комплекса. Концепция дворового пространства жилого комплекса формирует природный уголок-экосистему комплекса, которая способствует эмоциональной разрядке в насыщенной городской среде. Помимо крупномерных деревьев, газонов и кустарников, здесь есть пространство для отдыха и работы, для спорта и детских игр, для прогулок на свежем воздухе. Паркинг комплекса расположен в границах отвода в комфортном удалении от застройки.

#### Входные группы.

Особое внимание в проекте уделено формированию безбарьерной среды. Здесь предусмотрены светлые просторные лobbи со службой консьерж, зонами ожидания, помещениями хранения колясок и велосипедов. Вестибюли имеют сквозные проходы во двор, что способствует дополнительному комфорту и безопасности.

#### Планировочные решения.

Эргономичные планировочные решения квартир, а также локализация инженерных коммуникаций по периметру мест общего пользования, позволяют трансформировать пространство с учетом бытовых потребностей жителей. Проектом предусмотрен большой процент остекления большинства квартир: панорамные витражи, стеклянные эркеры, окна в санузлах, низкие подоконники под окнами.

#### Фасадные решения.

Лейтмотивом в поиске фасадов был экологический природный образ, который противопоставлен техногенности исходной среды. Для этого использован прием неоднородности фасада со смещенным рисунком разных по ширине окон и интегрированных балконов. В рисунок фасадов вписаны акцентные элементы из композиционных вставок зеленого цвета, подчеркивающих эффект «природного» происхождения комплекса.

Живая пластика фасадов достигается за счет использования в облицовке натуральных материалов, таких как керамика, фиброцементные и керамогранитовые плиты.

#### Авторский коллектив:

Архитекторы: Андреев В.А. Андреева Е.М. Войтович В.В. Горбунов М.С. Зубович Н.Д. Командовский М.Г. Скоморохов Д.В. Скоморохова У.В. Янов А.Ю.	Инженеры-конструкторы: Колесникин А.А. Генералова Е.Г.  Главный инженер проекта: Мальгина Ю.С.  Дизайн интерьеров: Макогин П.А.
--	---

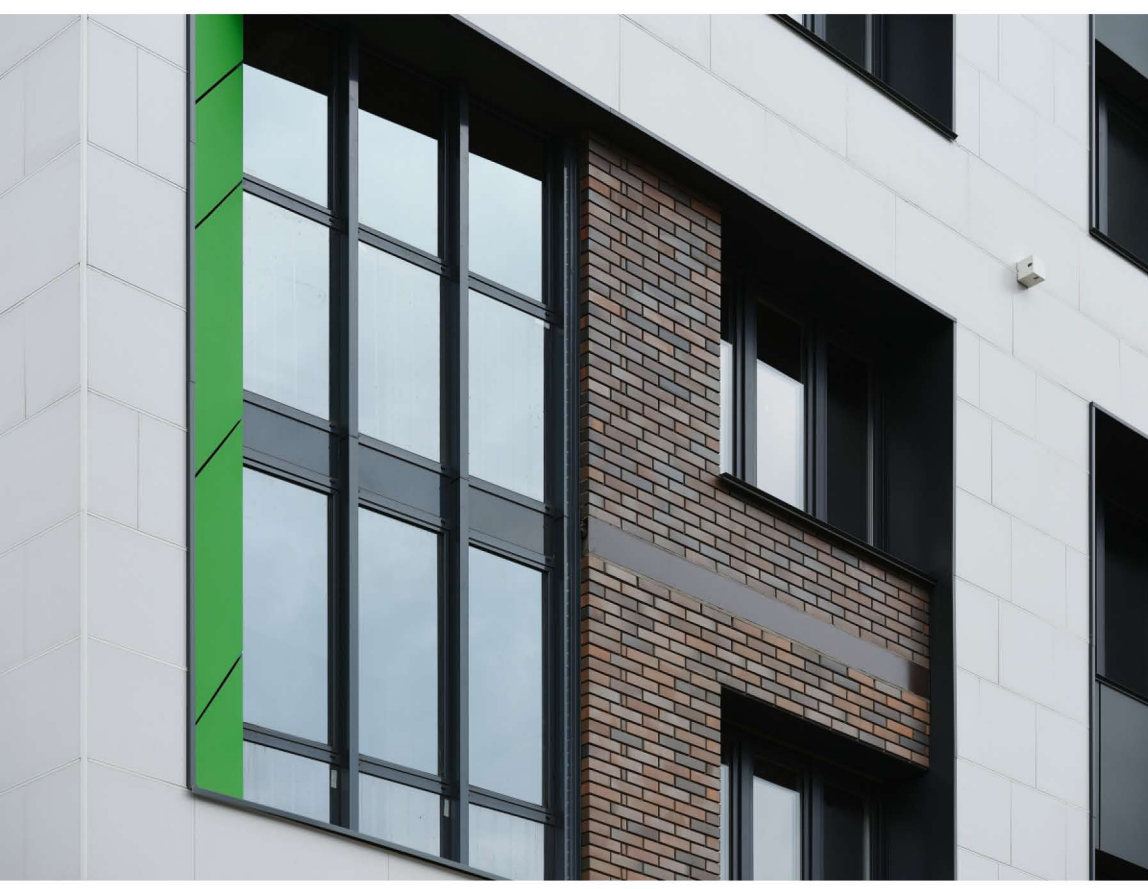
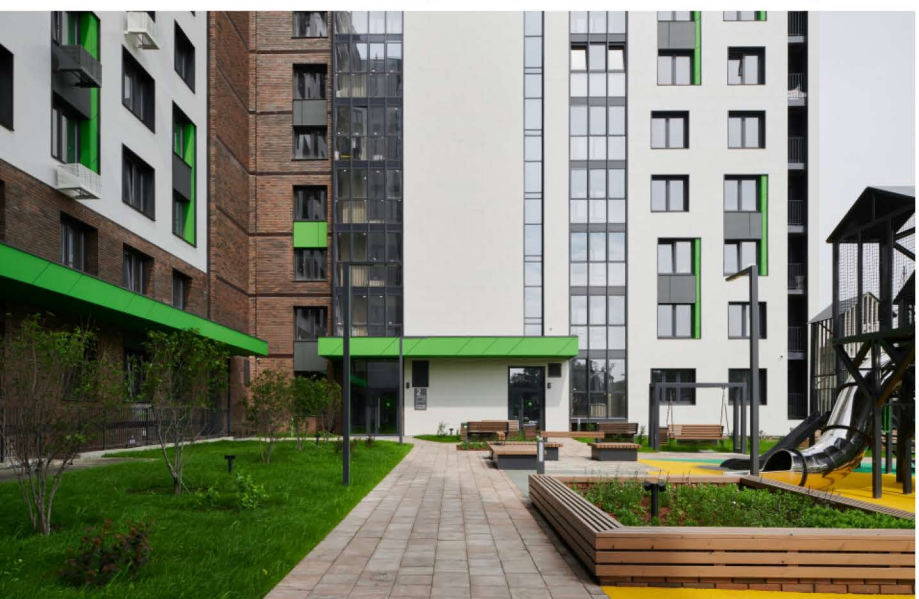


Схема генплана



Секция 1. План типового этажа

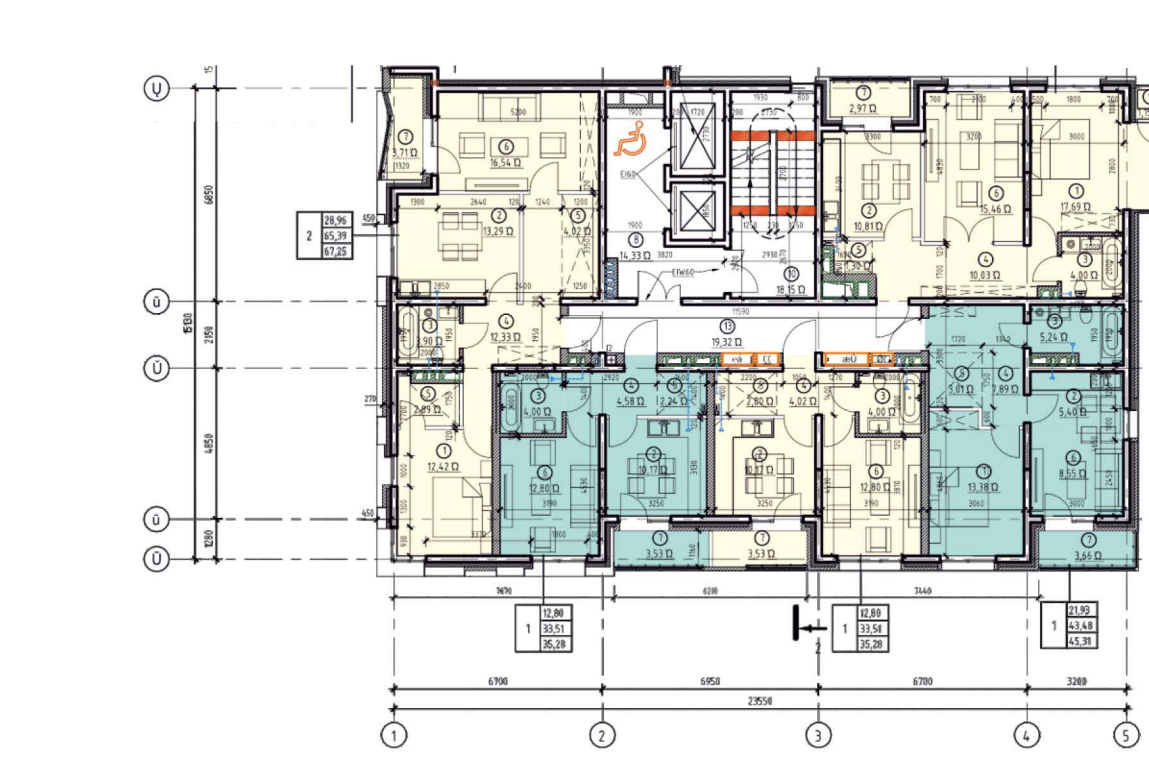
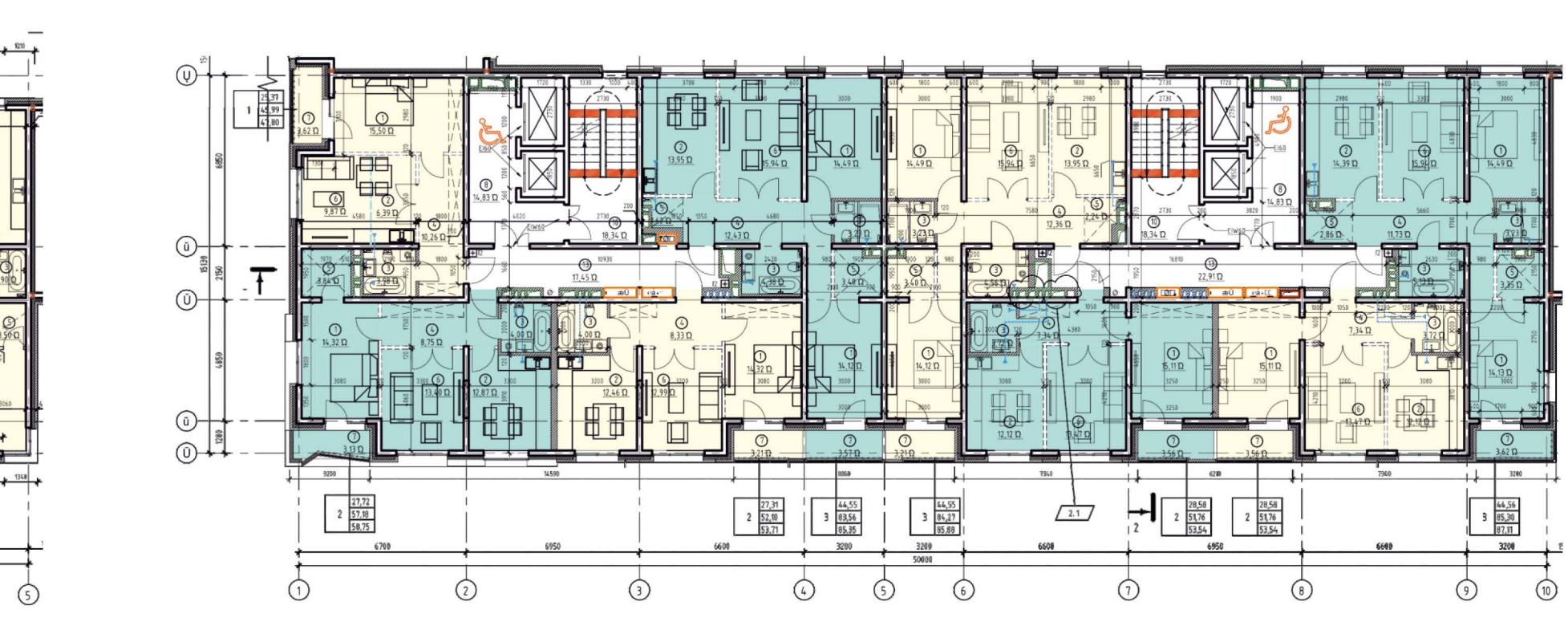
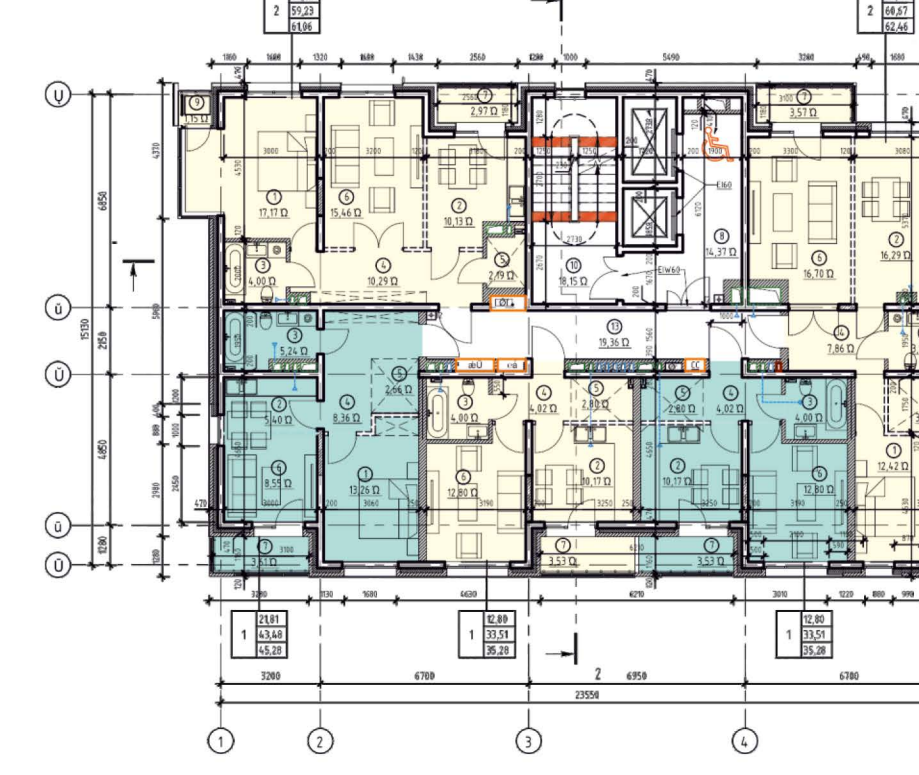
Секция 2. План типового этажа

Секция 3. План типового этажа

Технико-экономические показатели

1 Этап Строительства

Общая площадь квартир - 12 527 м<sup>2</sup>  
Площадь застройки - 1 748 м<sup>2</sup>  
Строительный объем здания - 65 366 м<sup>3</sup>



ООО Архитектурное бюро Мегалопис  
г. Иркутск, улица Заводская, 6, офис 1  
email: megapolis\_ab@mail.ru  
tel: 89501314000

