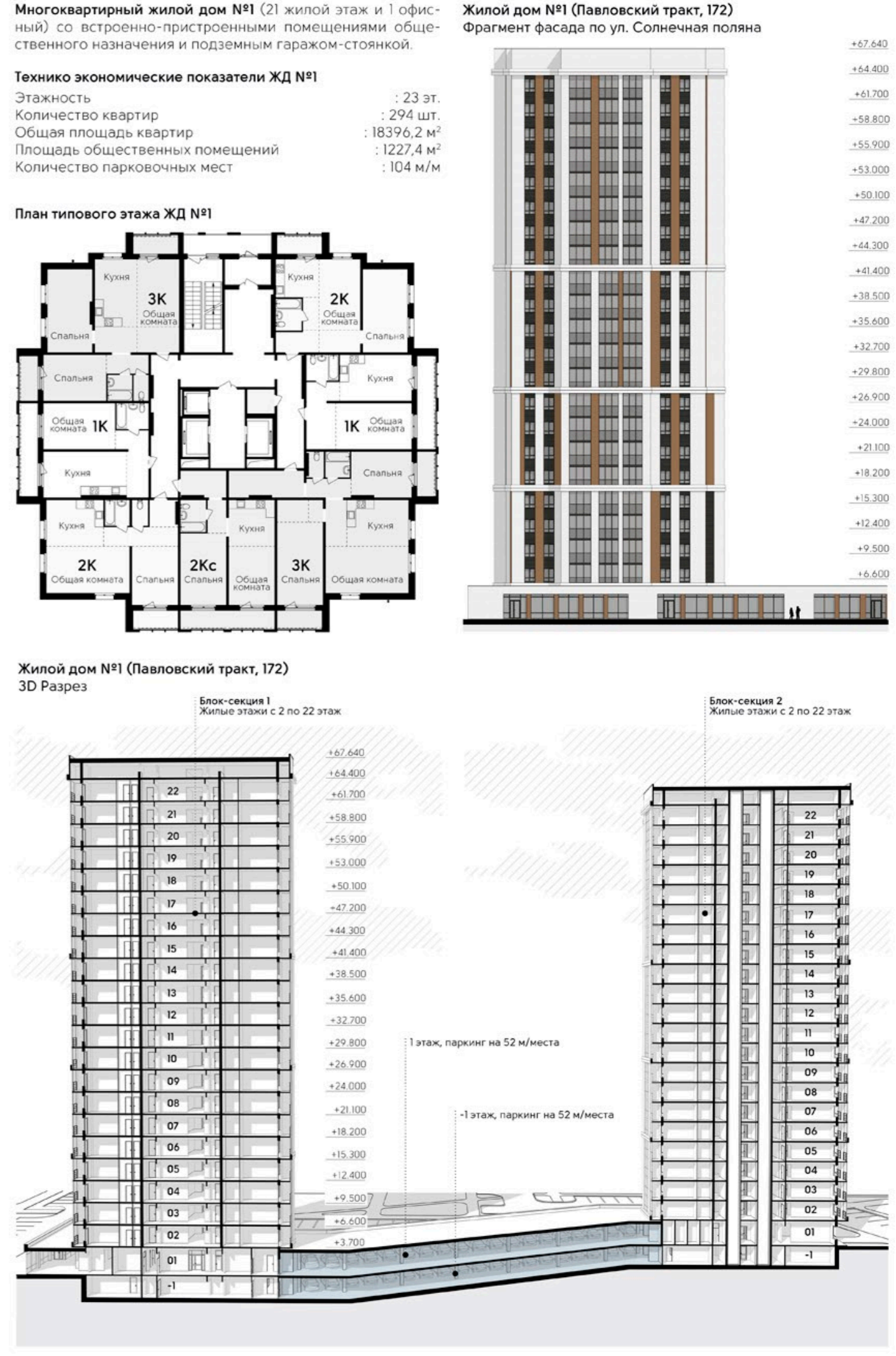
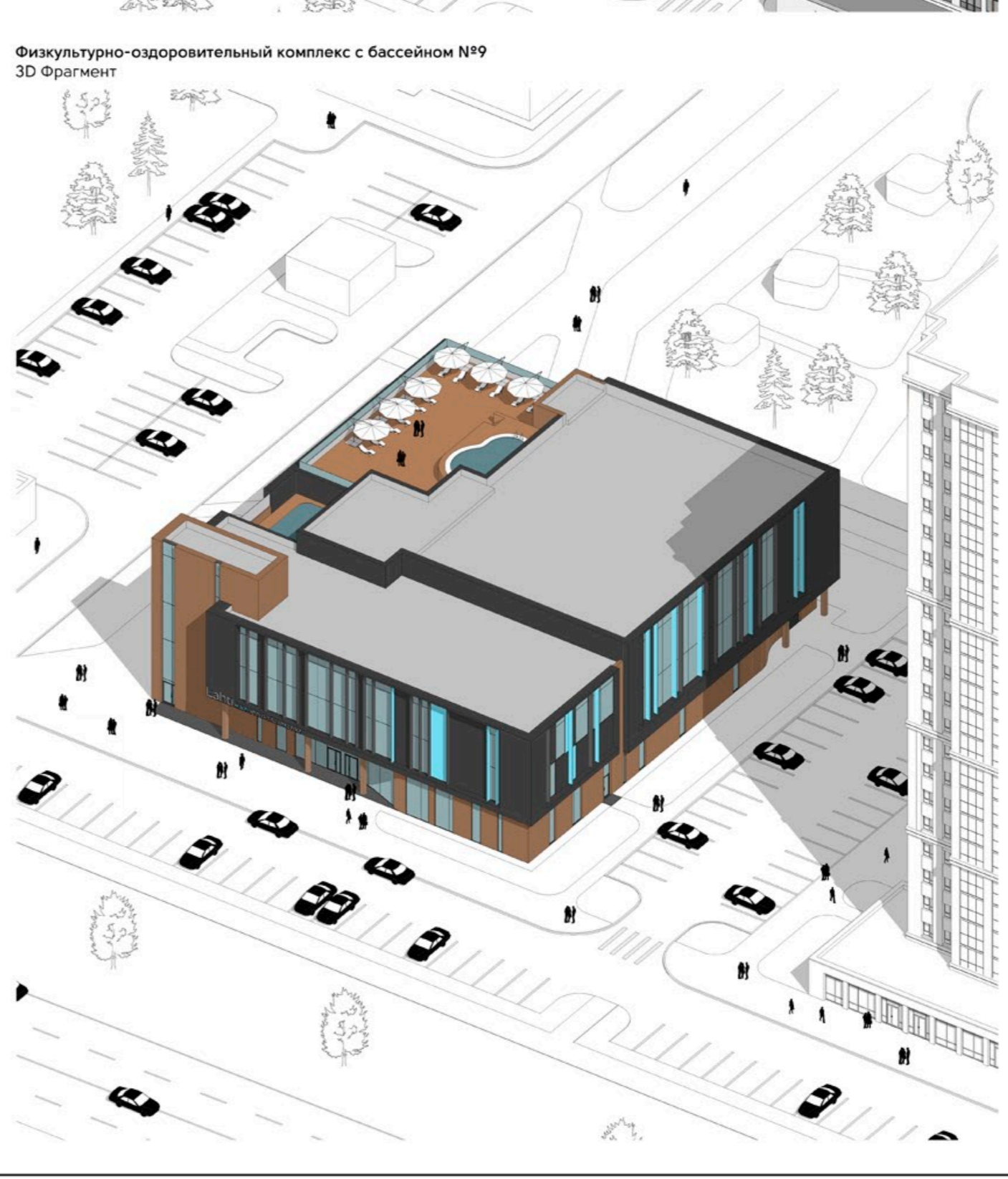
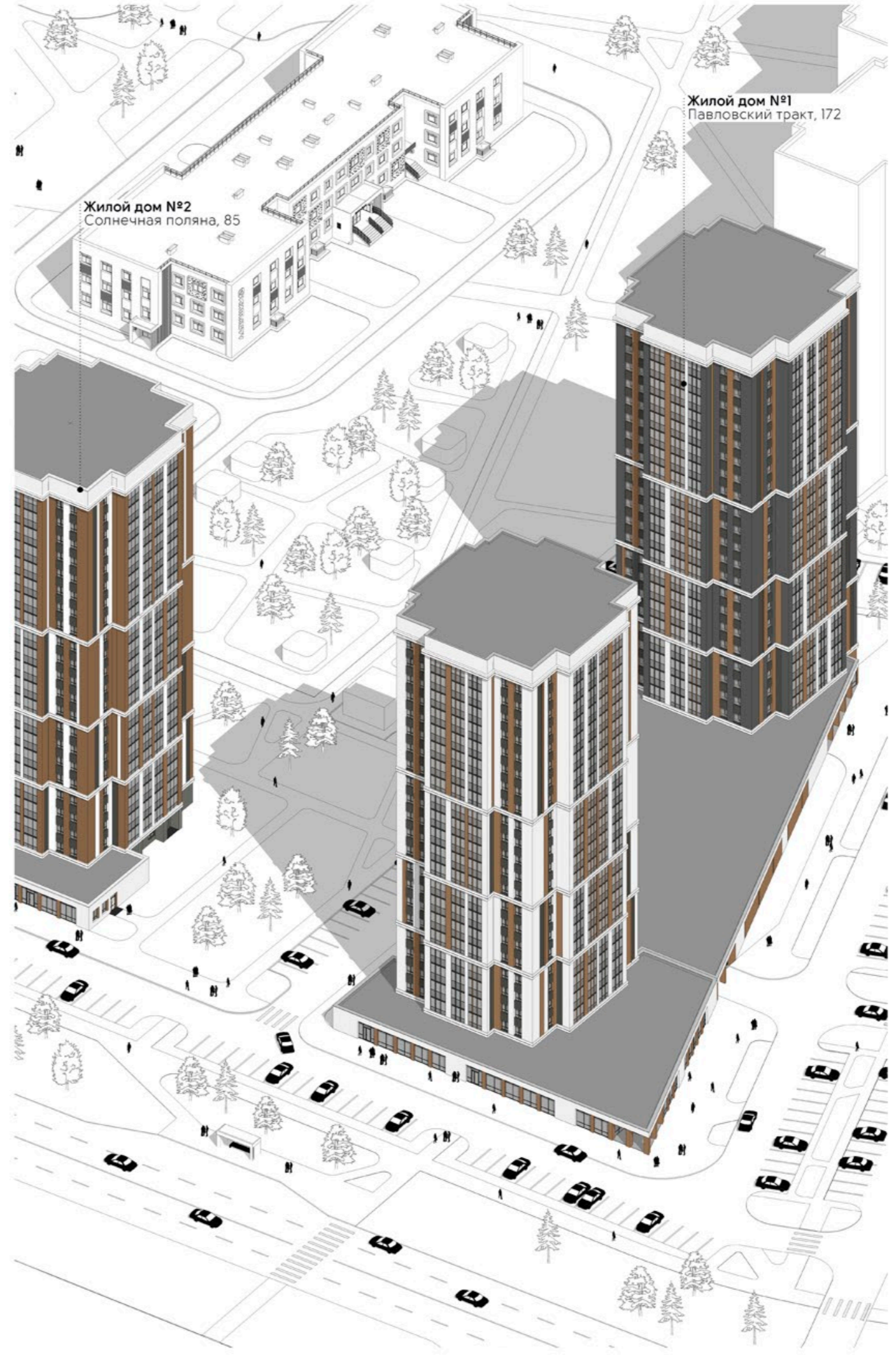
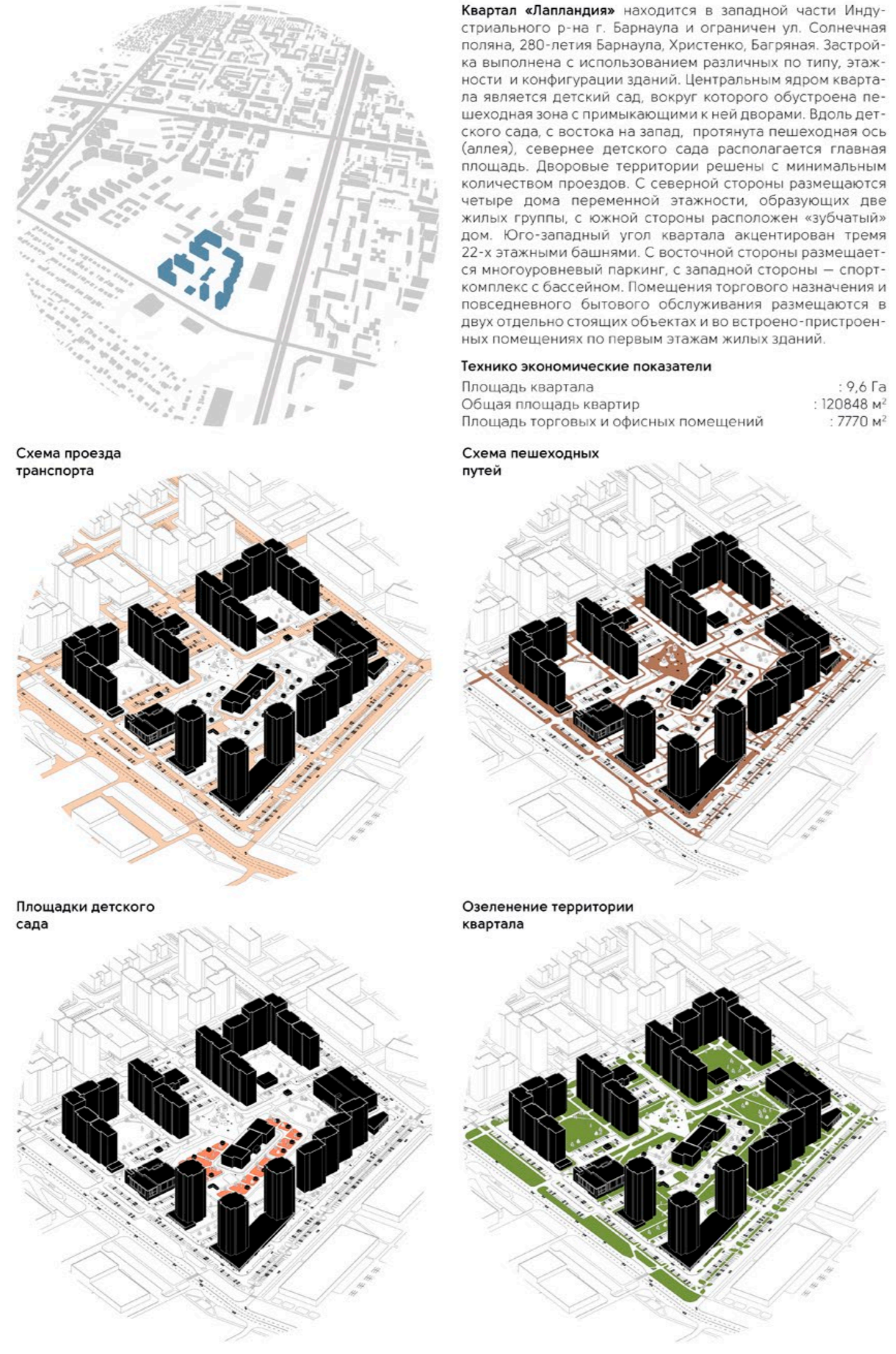
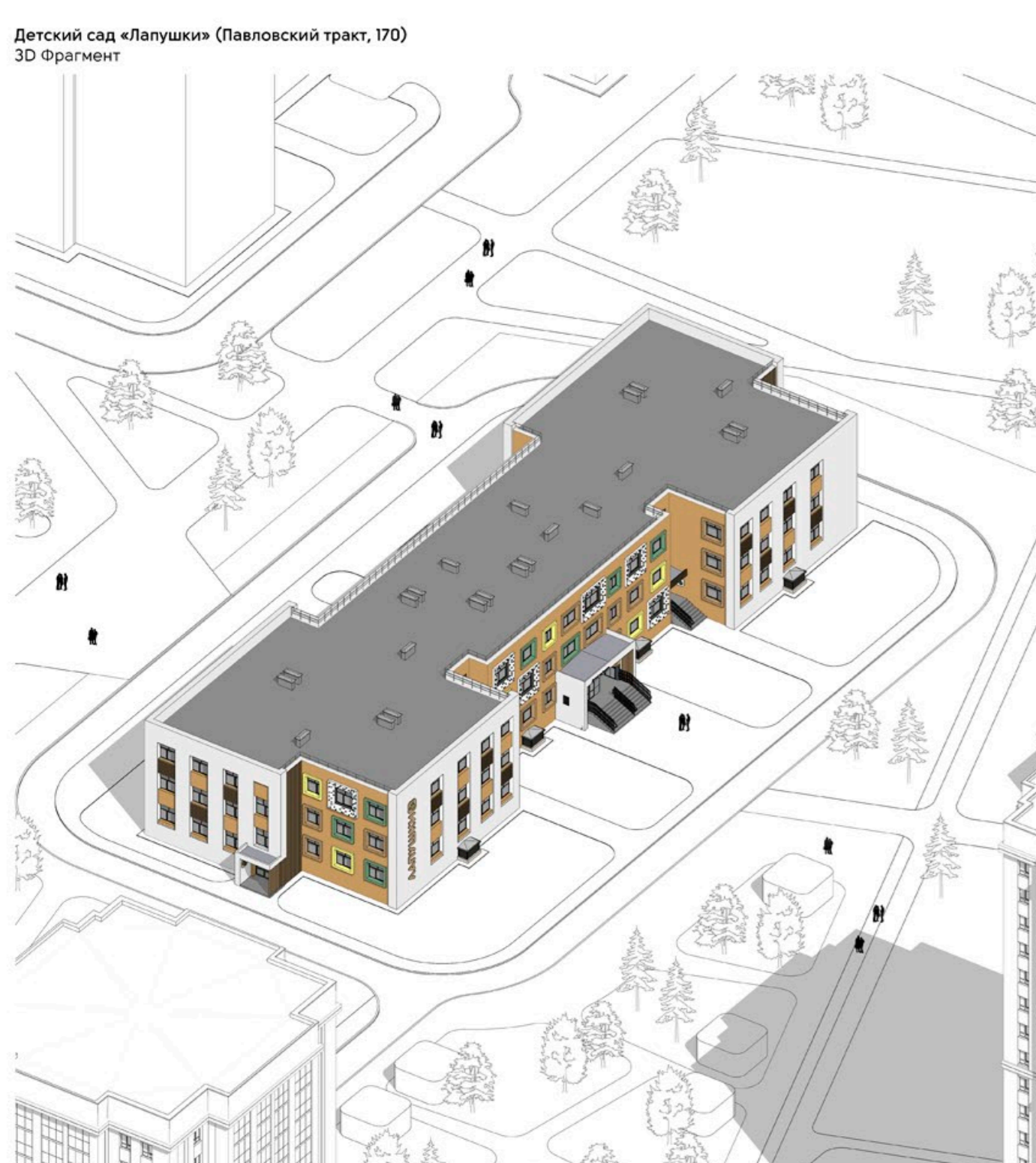
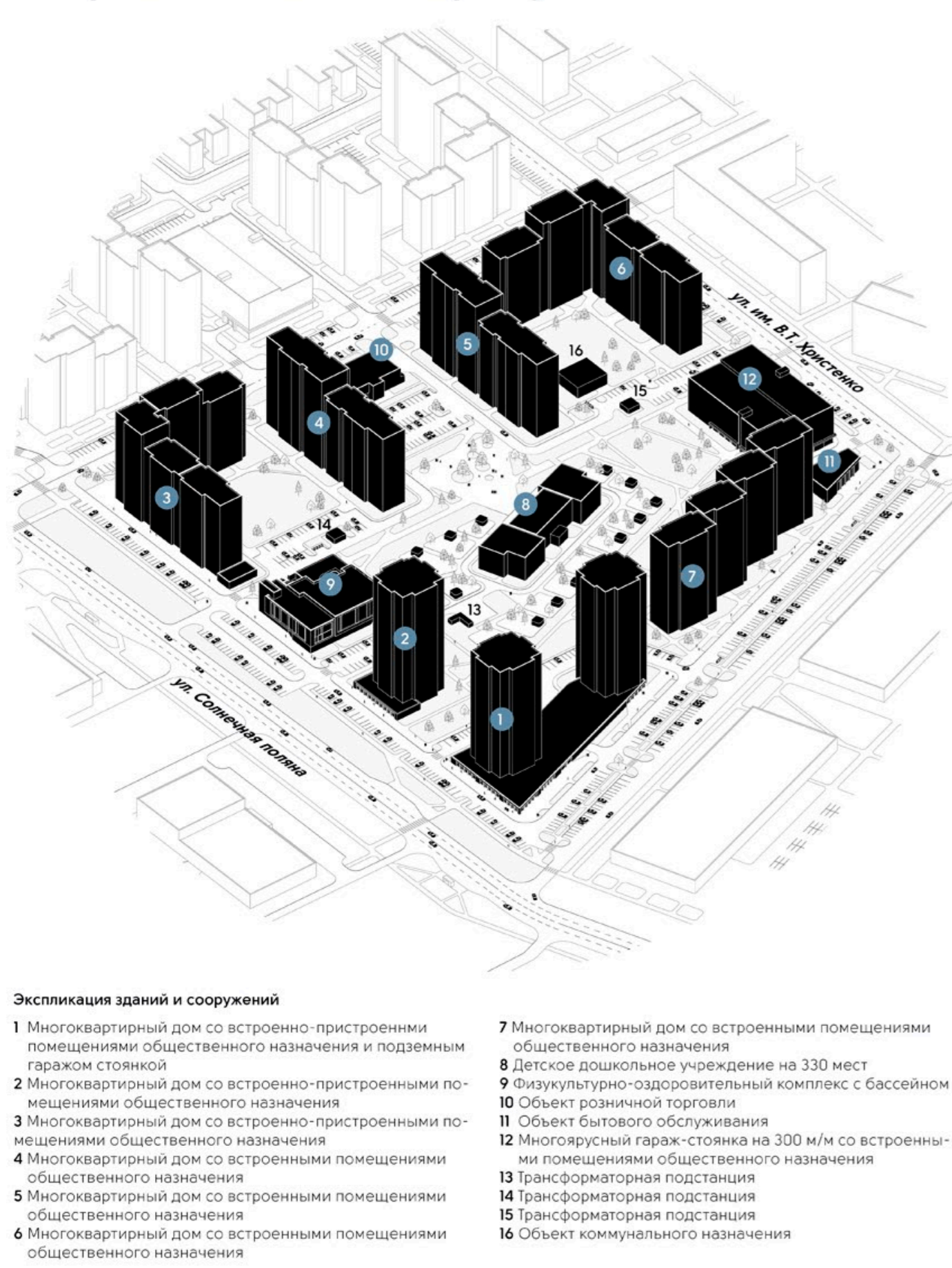


ЖК «Лапландия»

Архитектурно-градостроительные решения квартала 2038 в г. Барнауле



- Экспликация зданий и сооружений**
- 1 Многоквартирный дом со встроенными помещениями общественного назначения и подземным гаражом (столб)
 - 2 Многоквартирный дом со встроенными помещениями общественного назначения
 - 3 Многоквартирный дом со встроенными помещениями общественного назначения
 - 4 Многоквартирный дом со встроенными помещениями общественного назначения
 - 5 Многоквартирный дом со встроенными помещениями общественного назначения
 - 6 Многоквартирный дом со встроенными помещениями общественного назначения
 - 7 Многоквартирный дом со встроенными помещениями общественного назначения
 - 8 Детское дошкольное учреждение на 330 мест
 - 9 Физкультурно-оздоровительный комплекс с бассейном
 - 10 Объект розничной торговли
 - 11 Объект бытового обслуживания
 - 12 Многоэтажный гараж-стоянка на 300 м/м со встроенными помещениями общественного назначения
 - 13 Трансформаторная подстанция
 - 14 Трансформаторная подстанция
 - 15 Трансформаторная подстанция
 - 16 Объект коммунального назначения

Квартал «Лапландия» находится в западной части Индустриального р-на г. Барнаула и ограничен ул. Солнечная поляна, 280-летия Барнаула, Хвостенко, Багряев. Застройка выполнена с использованием различных по типу, этажности и конфигурации зданий. Центральным ядром квартала является детский сад, вокруг которого сформирована пешеходная зона с примыкающими к ней дворами. Вдоль детского сада с востока на запад, параллельно Солнечной поляне, севернее детского сада располагается главная площадь. Дворовые территории решены с минимальным количеством проходов. С северной стороны размещаются четыре дома периметрической этажности, образующие две жилых группы, с каждой стороны расположено круглый двор. Юго-западный угол квартала занимают трамвайные 22 и 4 этажные здания. Восточной стороны размещается многоуровневый паркинг с подземной спортивной площадкой с бассейном. Помещения торгового назначения и подземного гаража обслуживания размещаются в двух отдельных стоянках объекта и во встроенно-пристроенных помещениях по территории жилых зданий.

Технико-экономические показатели
 Площадь квартала: 9,6 Га
 Общая площадь квартир: 120268 м²
 Площадь торговых и офисных помещений: 7770 м²

