

# ЖИЛОЙ КОМПЛЕКС ПО УЛ. ПОРТОВАЯ В Г. КАЛИНИНГРАД



Доминанта, возвышение по оси речного пути, формирует главный фасад и выходит на водный перекресток задавая динамичный вид от туристической зоны рядом с гостиницей Ластадия.



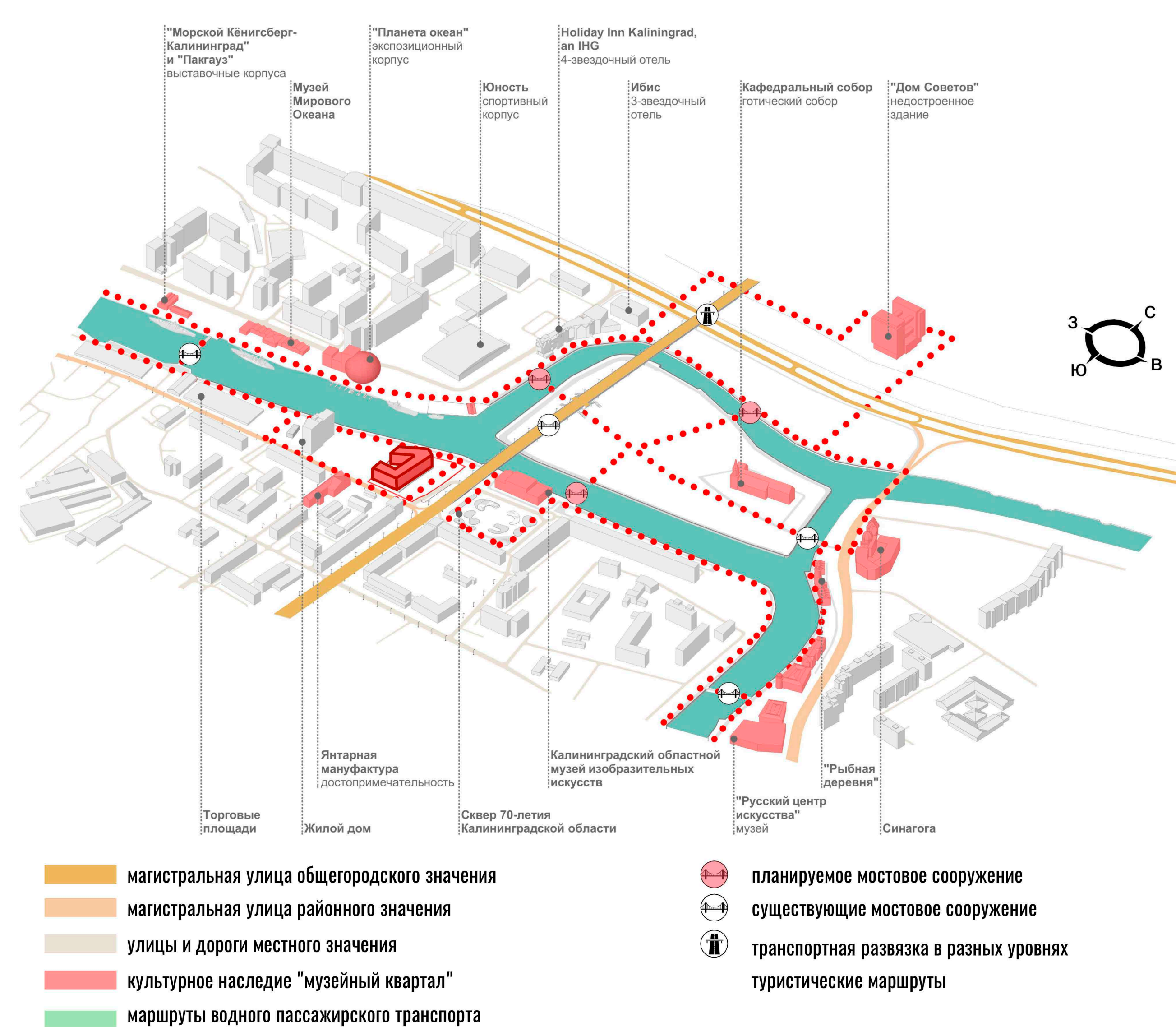
## 1944

Силуэт города после бомбежки. Большая часть руин в последствии будет снесена.

"Основой для формообразования среды данной местности становится в большей степени эмоциональный эффект от увиденного контраста".



Участок находится в центре Калининграда, в туристической зоне, в окружении объектов культурного наследия.

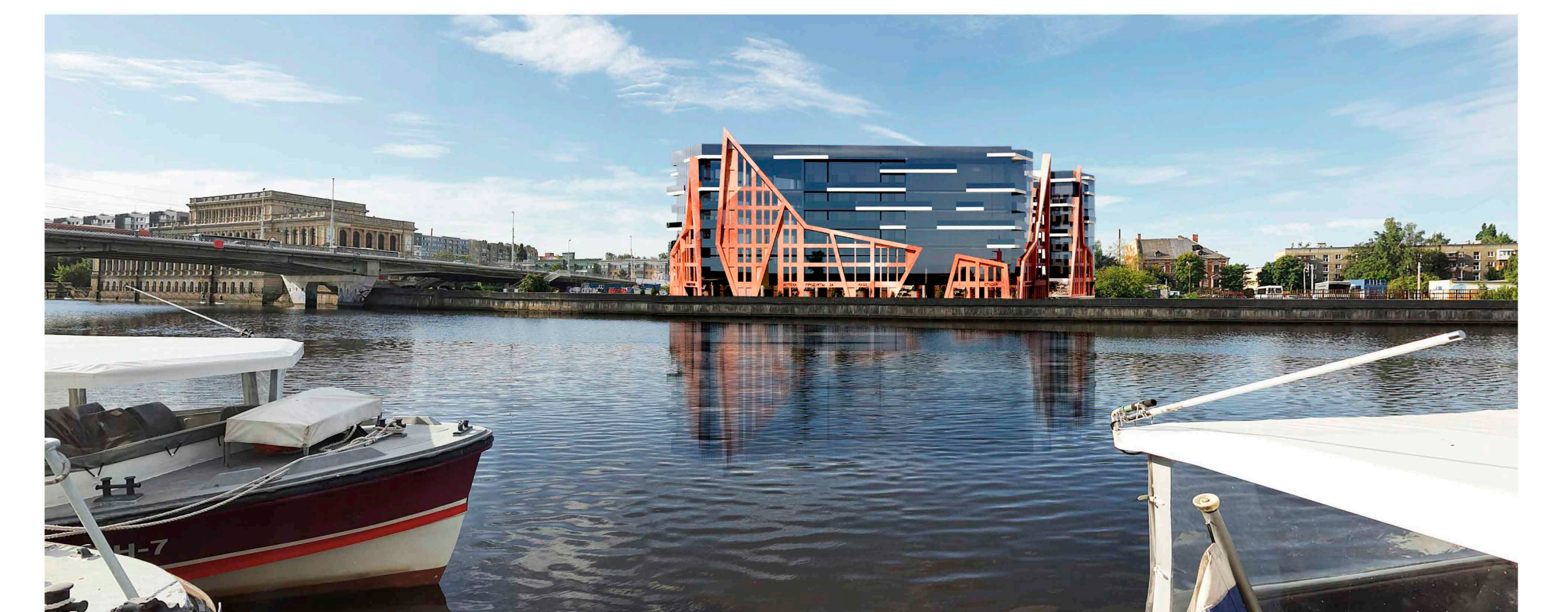


Ночной вид на ансамбль здания и памятника пионерам океанического лова



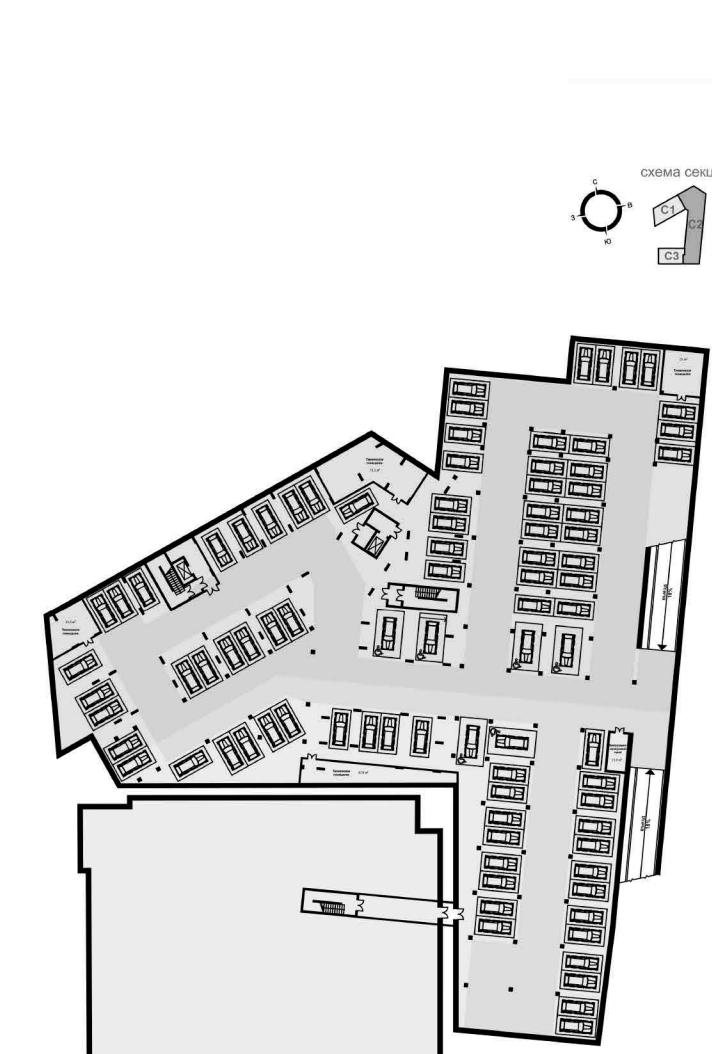
Фасады жилого комплекса представляют из себя стеклянный объем заключённый в медную оправу. Решены в материалах: медь (акцентный материал), стекло - основная масса фасада в нюансные вкрапления - линии балконов и террас, выделенные белым цветом. Ночной вид: заливающее освещение медной решетки, стеклянный объем светится изнутри за счет панорамного остекления.

МАТЕРИАЛ: СТЕКЛО ТИП: СТРУКТУРНОЕ ОСТЕКЛЕНИЕ	МАТЕРИАЛ: КОМПЗИТНЫЕ ПАНЕЛИ ТЕКСТУРА: МЕДЬ	МАТЕРИАЛ: КОМПЗИТНЫЕ ПАНЕЛИ ЦВЕТ: БЕЛЫЙ

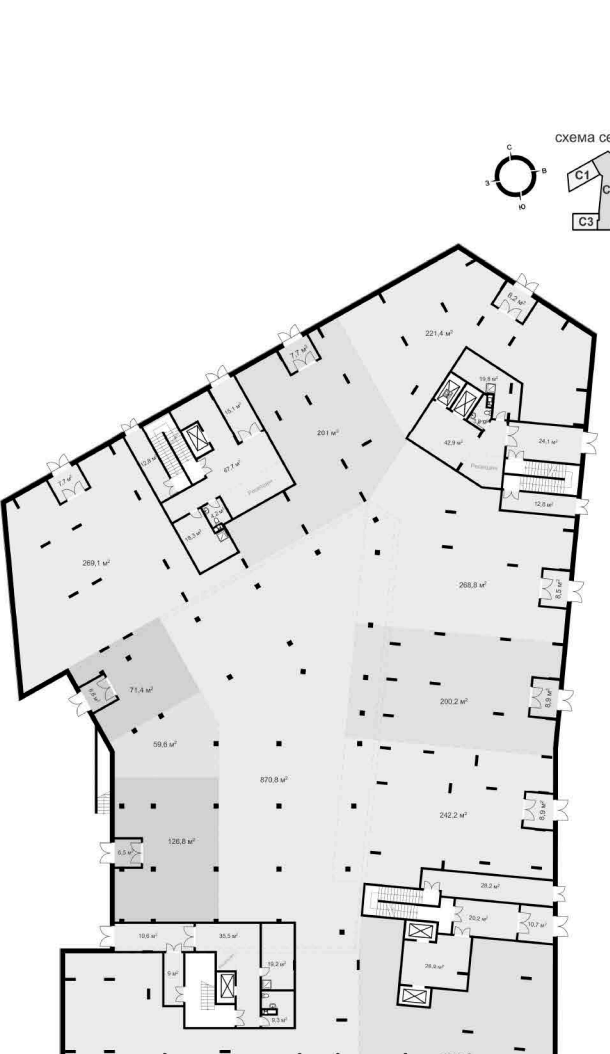


Вид со стороны памятника пионерам океанического лова и остановки экскурсионного транспорта

ПЛАН АВТОСТОЯНКИ M1:350



ПЛАН 1-ГО ЭТАЖА M1:250



ПЛАН ТИПОВОГО ЭТАЖА M1:250

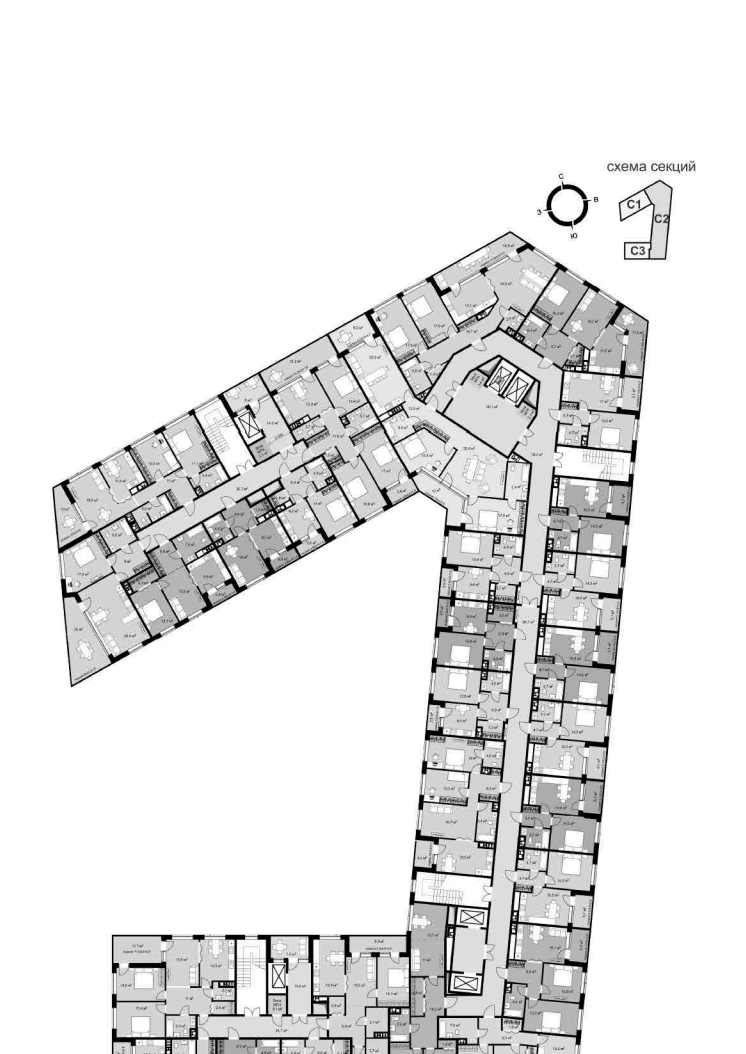
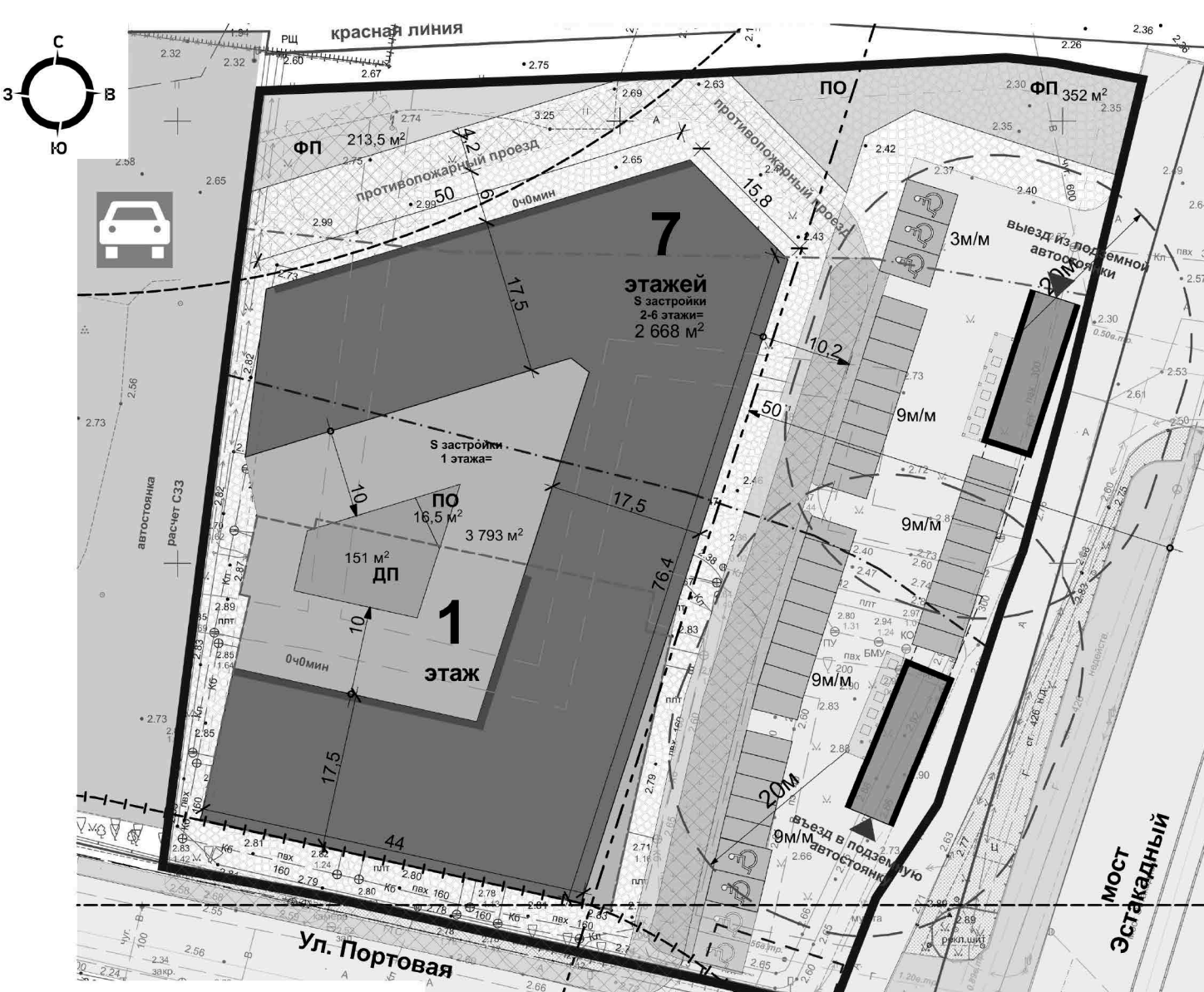


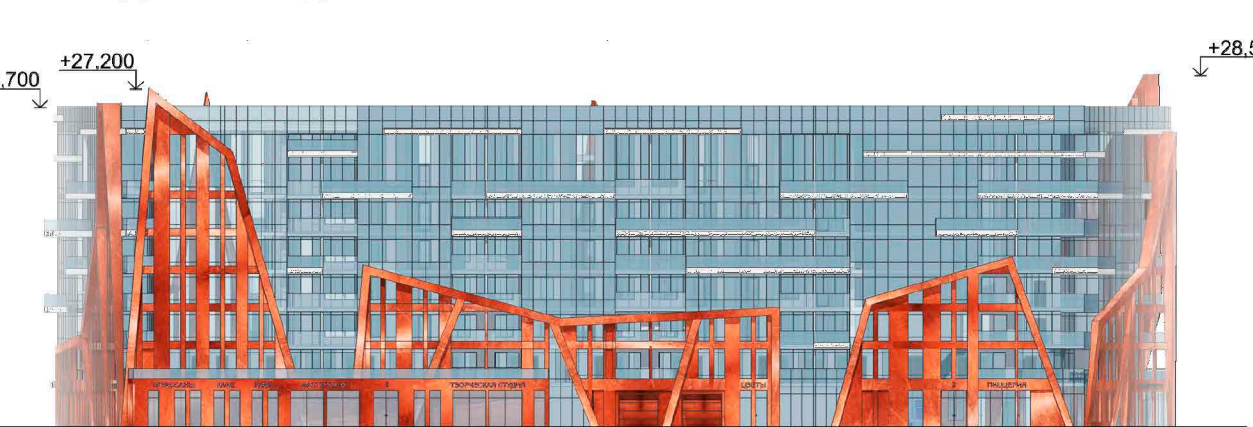
СХЕМА ГЕНПЛАНА M1:500



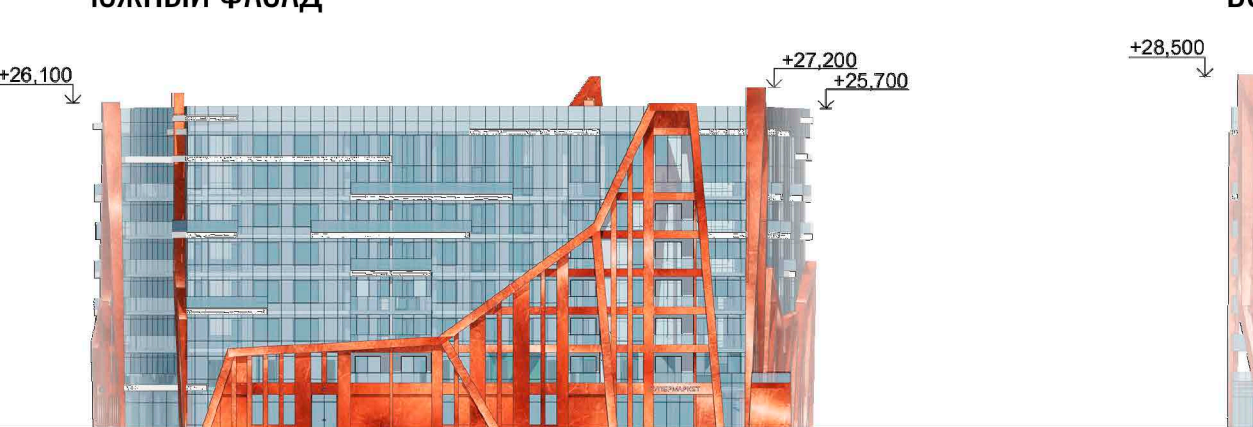
СЕВЕРНЫЙ ФАСАД



ЗАПАДНЫЙ ФАСАД



ЮЖНЫЙ ФАСАД



ВОСТОЧНЫЙ ФАСАД



Вид с туристического водного маршрута

