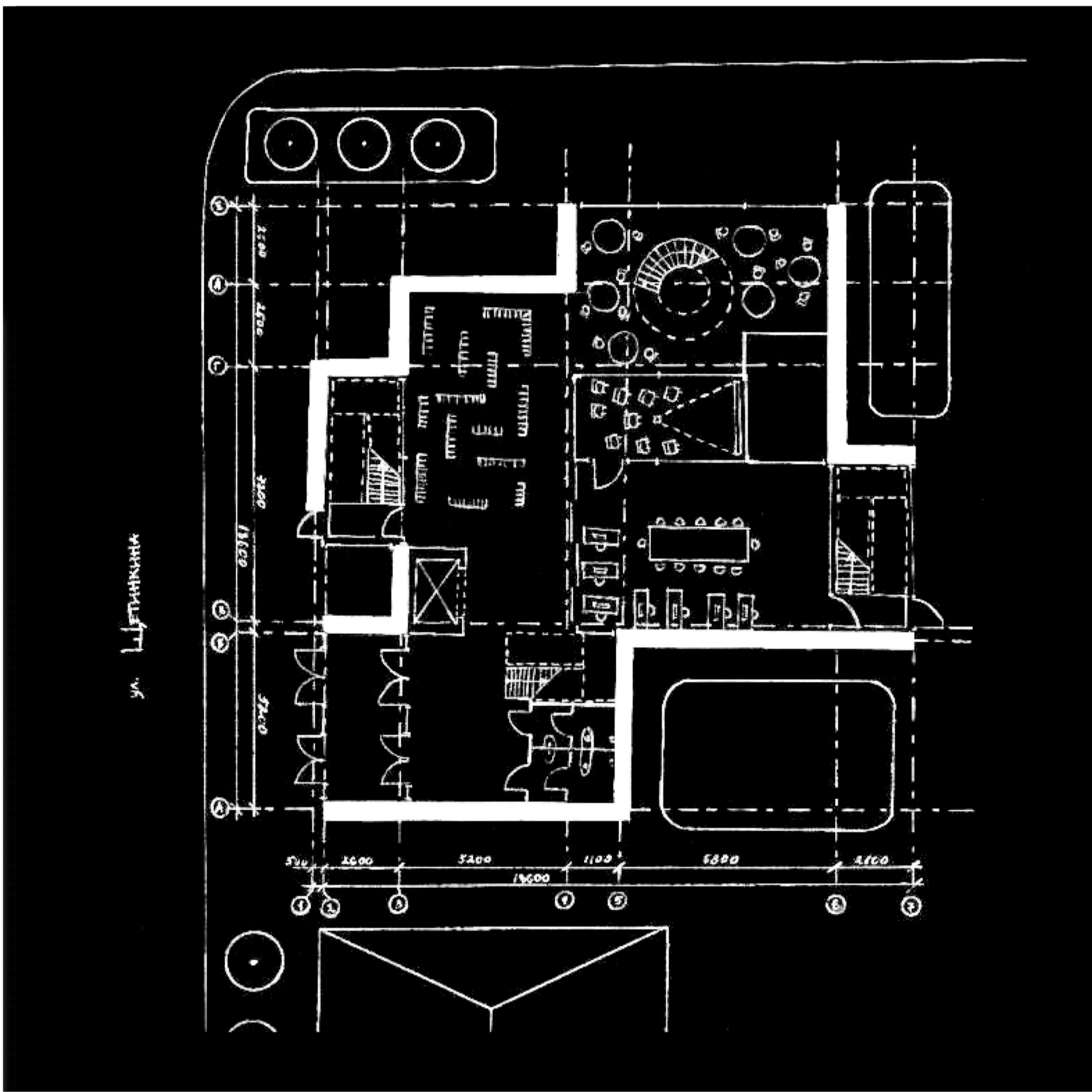


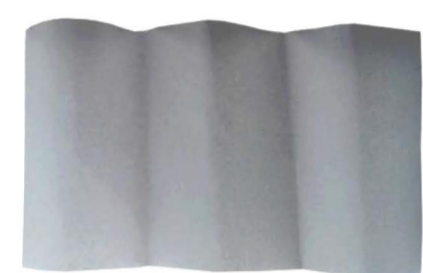
ПЛАН 1 ЭТАЖА



АНАЛИЗ / РАЗМЫШЛЕНИЯ

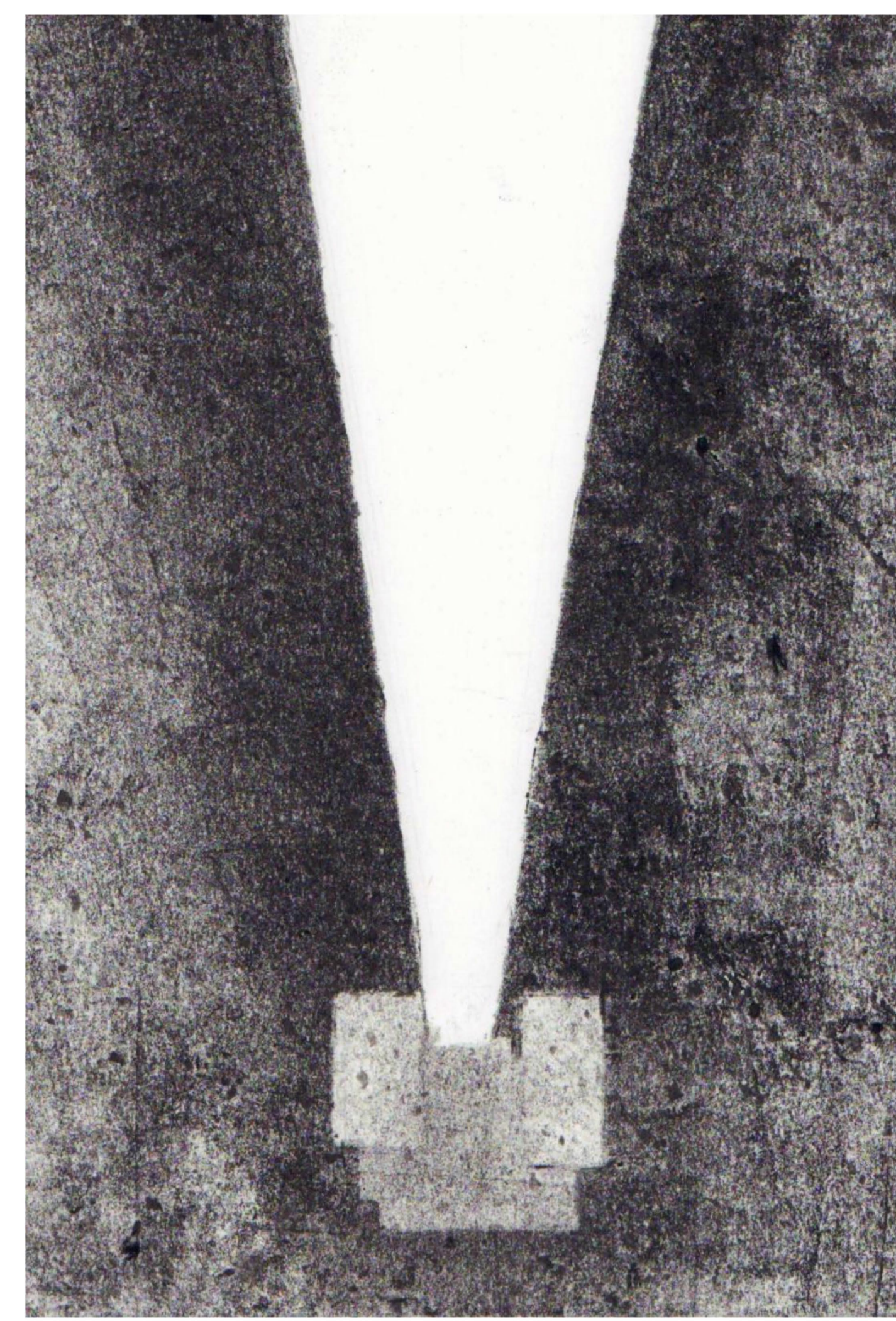
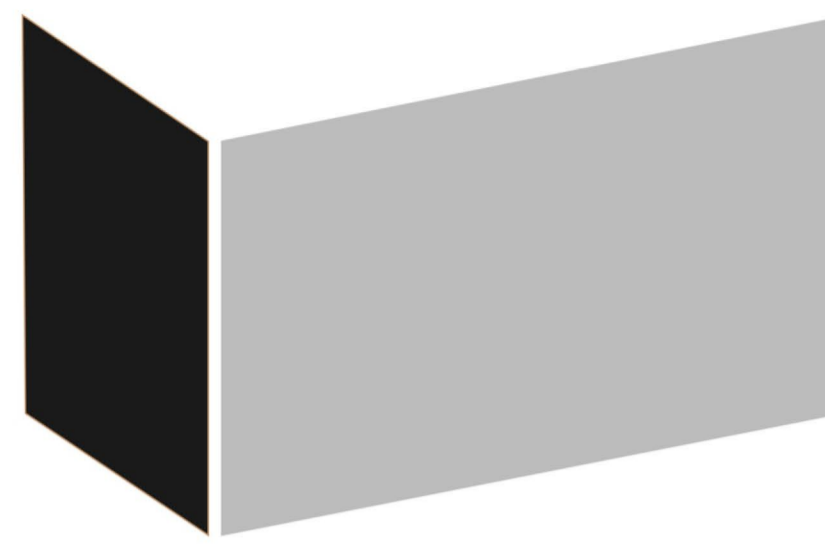


ОБЛОЖКА:
защита, каркас, твердость,
барьер между окружающим
миром

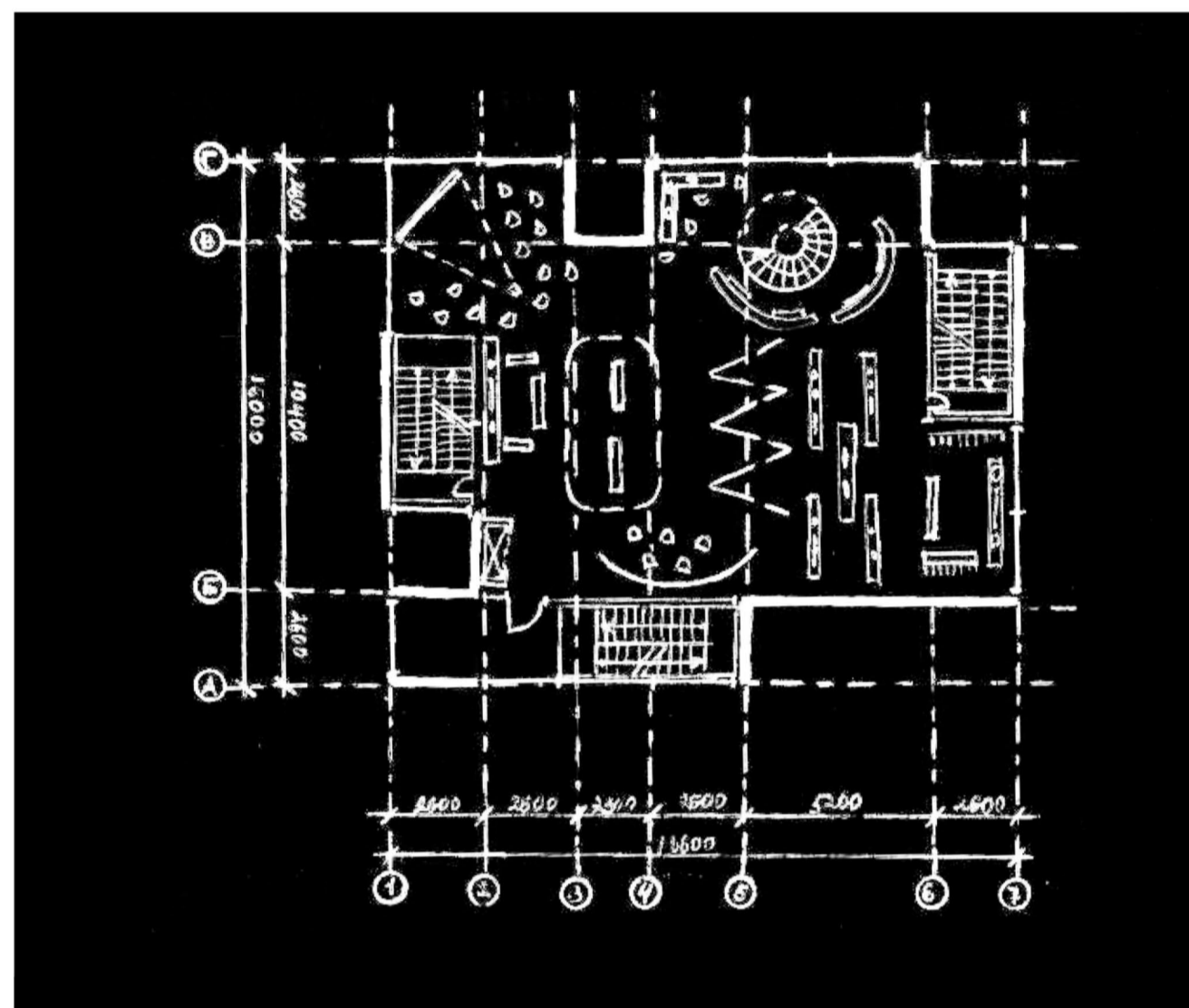


БУМАГА:
легкая, полупрозрачная,
хрупкая, недолговечная история

МОДУЛЬ - ОБРАЗ КНИГИ



ПЛАН 2 ЭТАЖА



ПЛАН 3 ЭТАЖА

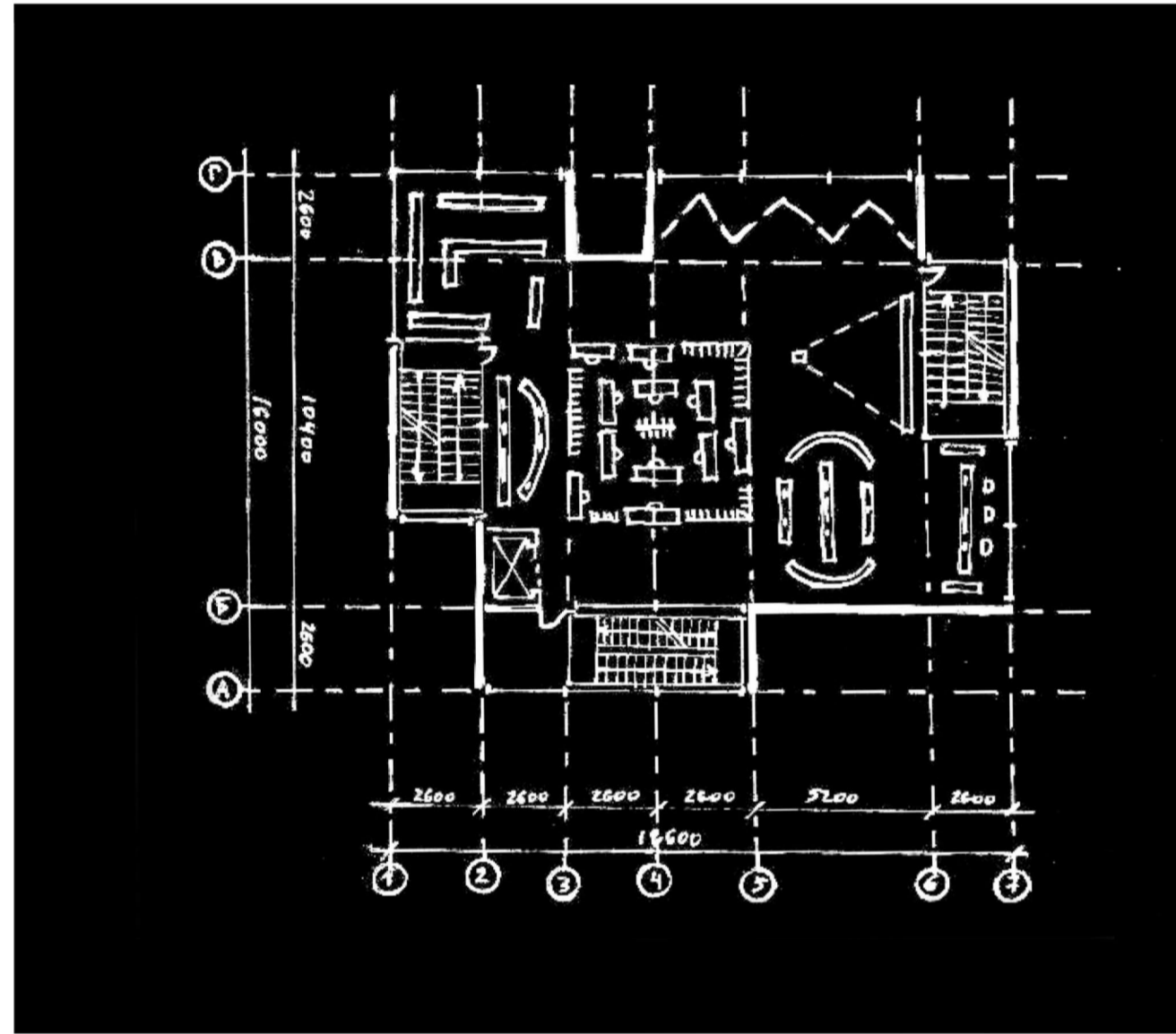
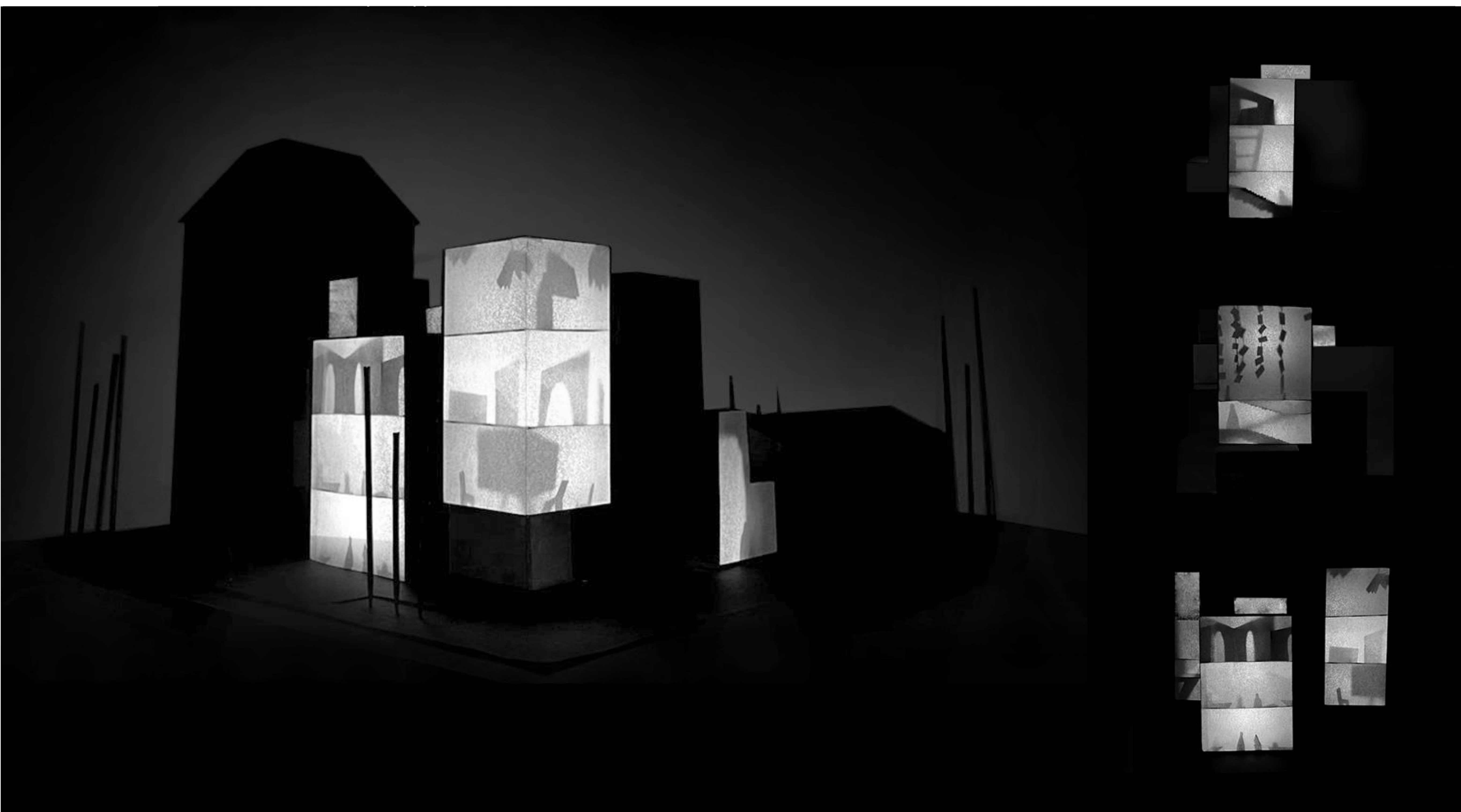
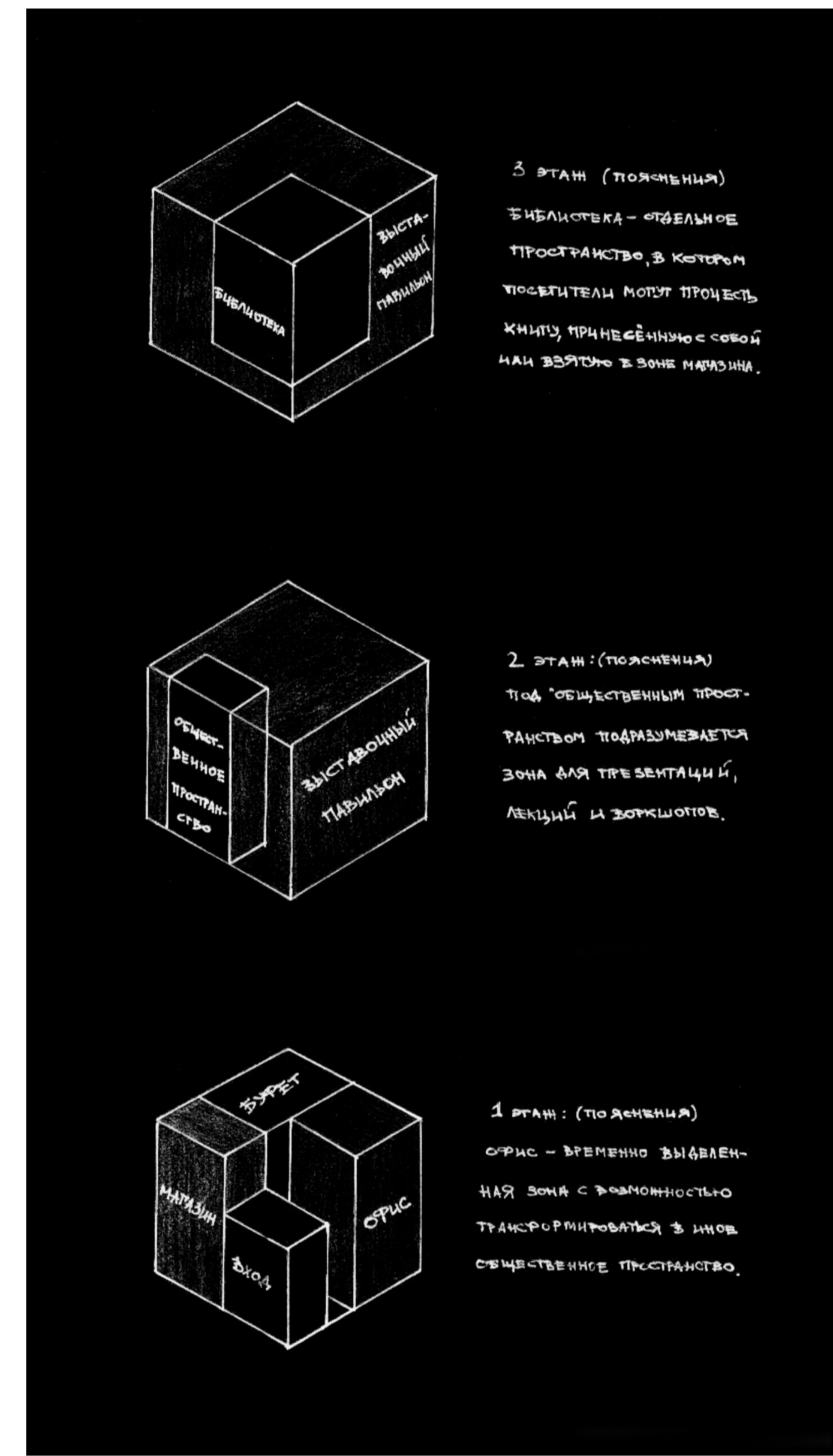


СХЕМА ФУНКЦИОНАЛЬНОГО ЗОНИРОВАНИЯ



МУЗЕЙ ЛИТЕРАТУРЫ

Автор: Коршикова Злата, 16 лет

Курс: Архитектурное проектирование
Тема: Выставочное пространство / музей
Кураторы курса: архитекторы Кабаков А.А., Гончаров А.Ю.

Размышляя над формой музея, я решила проанализировать его содержание — литературу, а именно книгу. Разбирая книгу на составляющие, на ум приходят следующие ассоциации:

- обложка / защита, каркас, твердость, барьер между объектом и окружающим миром

- бумага / легка, полупрозрачная, хрупкая, мимолетная история

Эффект полупрозрачности некоторых поверхностей модулей музея позволяет

проходящим мимо людям на миг прикоснуться к жизни музея, однако не дает погрузиться в нее до конца. Похожее восприятие создается и с книгой: человек может заглянуть внутрь истории, но не может узнать весь сюжет, пока не прочитает книгу до конца.

Так и мой музей невозможно прочувствовать полностью, не пройдя всю экспозицию от начала до конца.

«Книги — это маяки, воздвигнутые в великом море времени».

Э. Уипл

