

МНОГОФУНКЦИОНАЛЬНЫЙ КОМПЛЕКС СО СПА-ЦЕНТРОМ • FORMANORMA | архитектурная студия

АДРЕС:
Новосибирская область,
город Татарск, переулок
Красный Путь, дом 6а

ЗАКАЗЧИК:
ООО «Символ»

СТАТУС
ПРОЕКТИРОВАНИЯ:
в процессе разработки
стадии П/Р

Площадь участка: 0,54 га

Общая площадь зданий: 4269 м²

Высота: корпус апартментов – 12 м,
корпус бассейна – 14 м,
торговое здание – 9 м

Этажность: корпус апартментов – 3
этажа, корпус бассейна – 2,3 этажа,
торговое здание – 2 этажа

Количество посетителей корпуса
бассейна: 36 чел.

Количество посетителей спортивной
зоны: 20 чел.

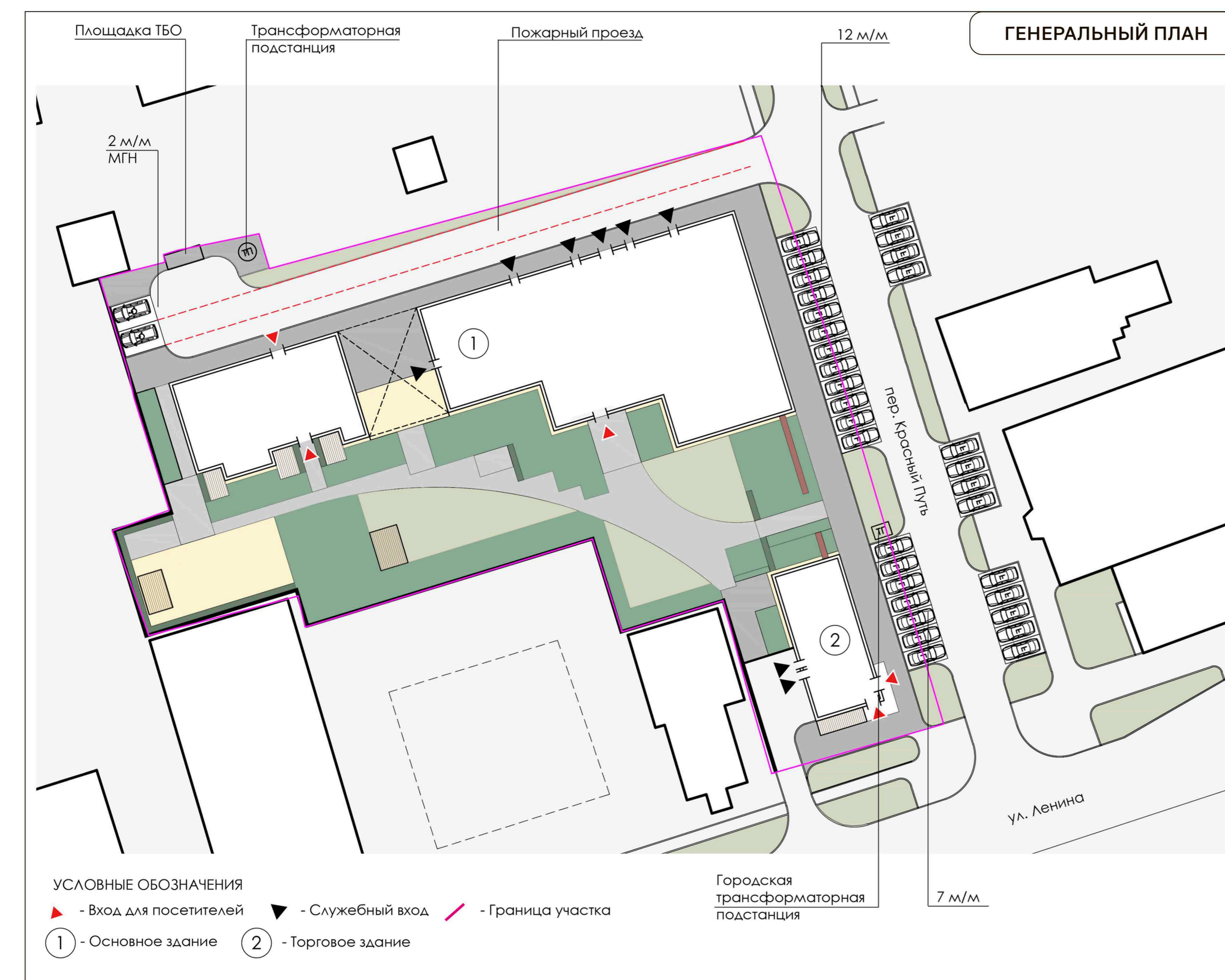
Количество квартир апартментов:
12 шт.



ВИЗУАЛИЗАЦИЯ. ВИД НА ВХОД В КОРПУС БАССЕЙНА ↑



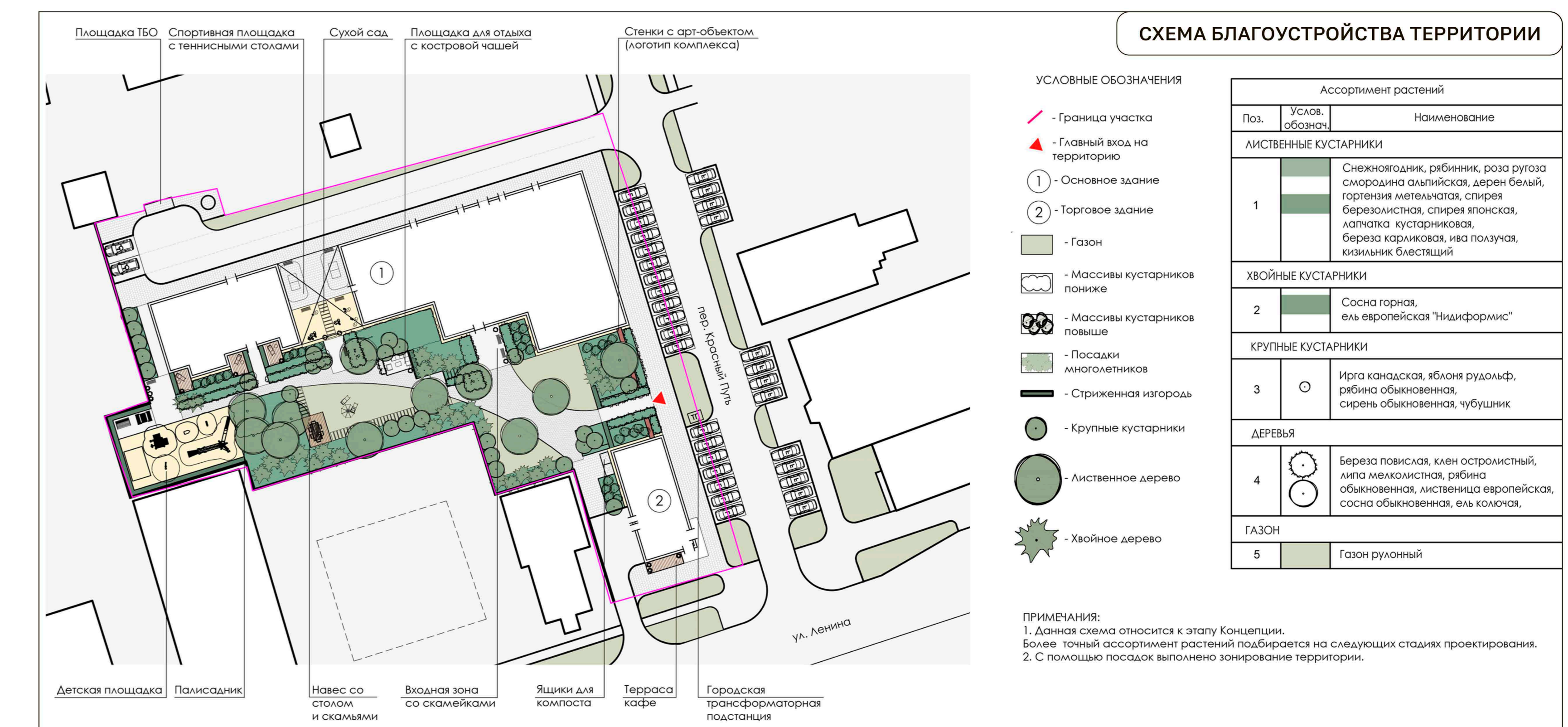
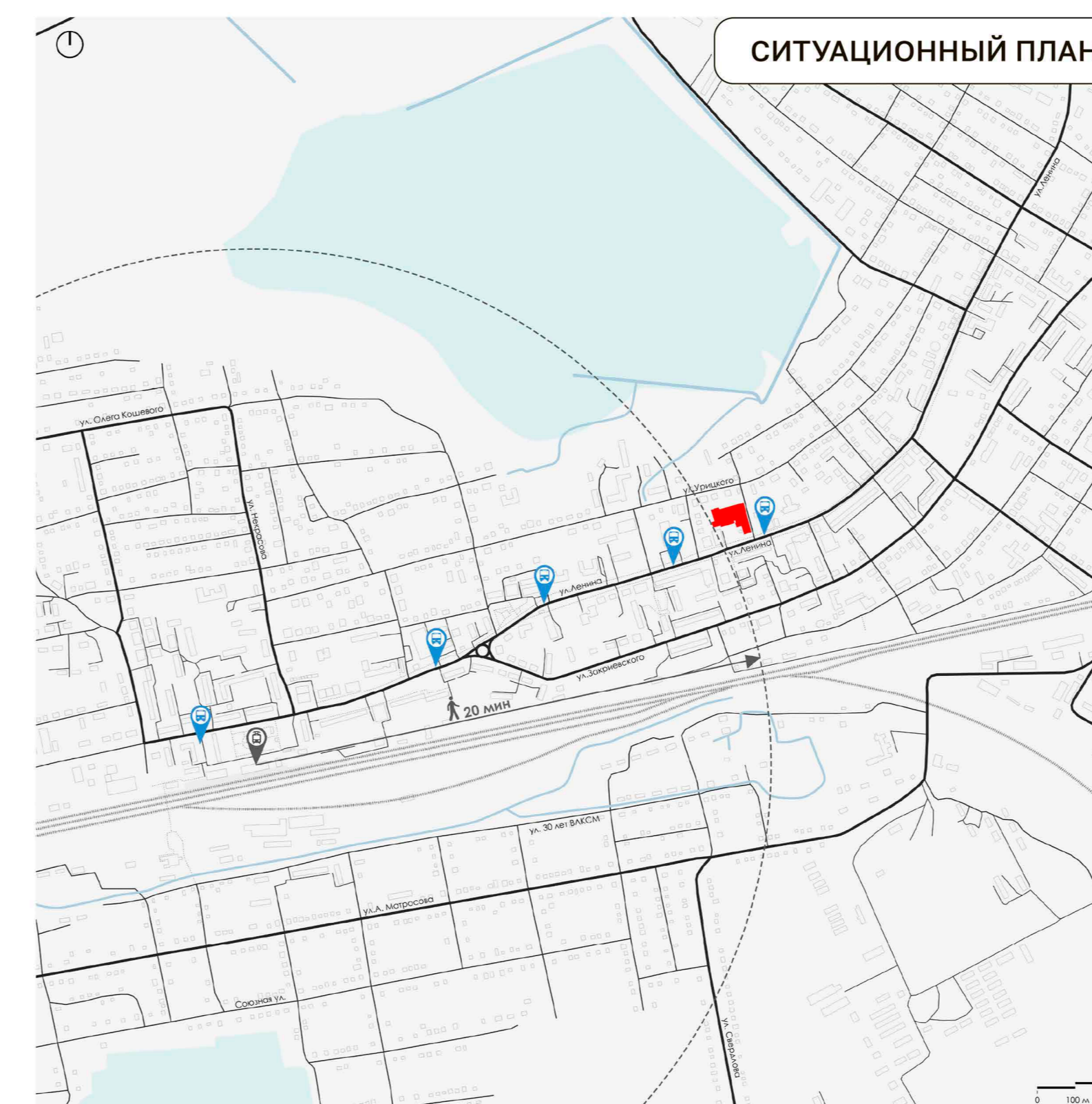
ВИЗУАЛИЗАЦИЯ. ВИД НА ВНУТРЕННИЙ ДВОР ↑



- ПРОЕКТ ПРЕДУСМАТРИВАЕТСЯ:
- 1) Объединение двух участков в один, а также присоединение участка гаража;
 - 2) Строительство многофункционального комплекса;
 - 3) Сохранение максимально большей площади озеленения за счет минимизации проездов на участке и объединения двух корпусов в одно здание (апартаменты и бассейн) с помощью арки;
 - 4) Реконструкция пер. Красный Путь и вынос существующей трансформаторной подстанции с проезжей части.

МНОГОФУНКЦИОНАЛЬНЫЙ КОМПЛЕКС, ВКЛЮЧАЕТ В СЕБЯ 2 ЗДАНИЯ:

- многофункциональное здание, состоящее из 2 корпусов: корпус бассейна со спа-центром, спортивными залами, офисными помещениями и корпус апартментов;
- торговое здание с кафе/лекарной.



- ОСНОВНЫЕ РЕШЕНИЯ ПО БЛАГОУСТРОЙСТВУ:
- Двор комплекса является продолжением комфорта и уюта, заданного в архитектуре всего комплекса.
 - Озеленение выполняет функцию зонирования пространства, создает приятную тень и живоплотность, а зимой причудливую графичность.
 - В композиции двора есть объединяющая весь участок дуговая дорожка.

- Пространство, которое способствует чувству комфорта, уюта и безопасности и напоминает солнечный день в сибирском лесу.

- Каждое из зданий имеет свое уникальное архитектурное решение, но за счет использования общего приема в отделке создается ощущение абсолютной гармонии. Внутренне и внешне пространство связано между собой, таким образом создается настоящий оазис в городской застройке.

