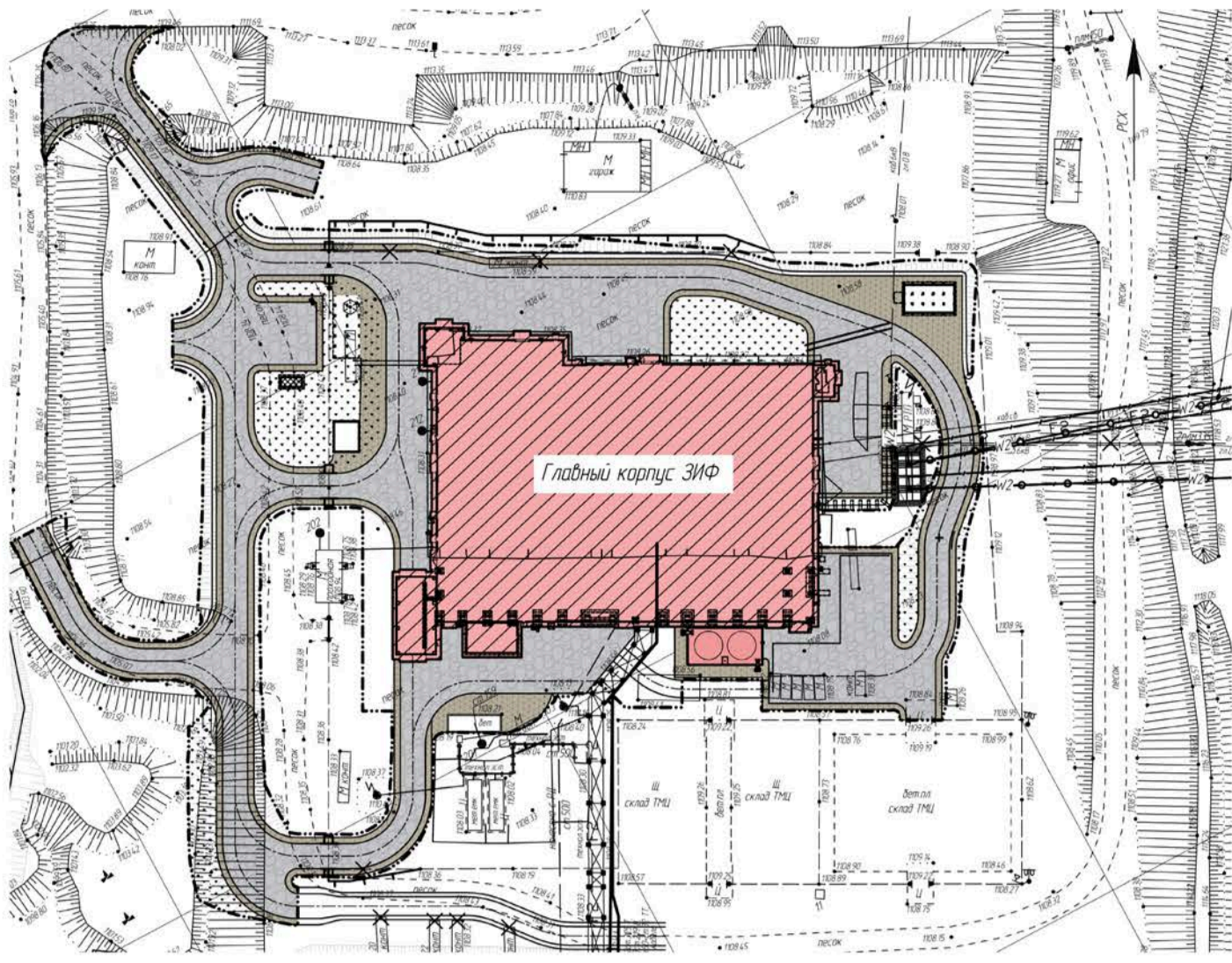
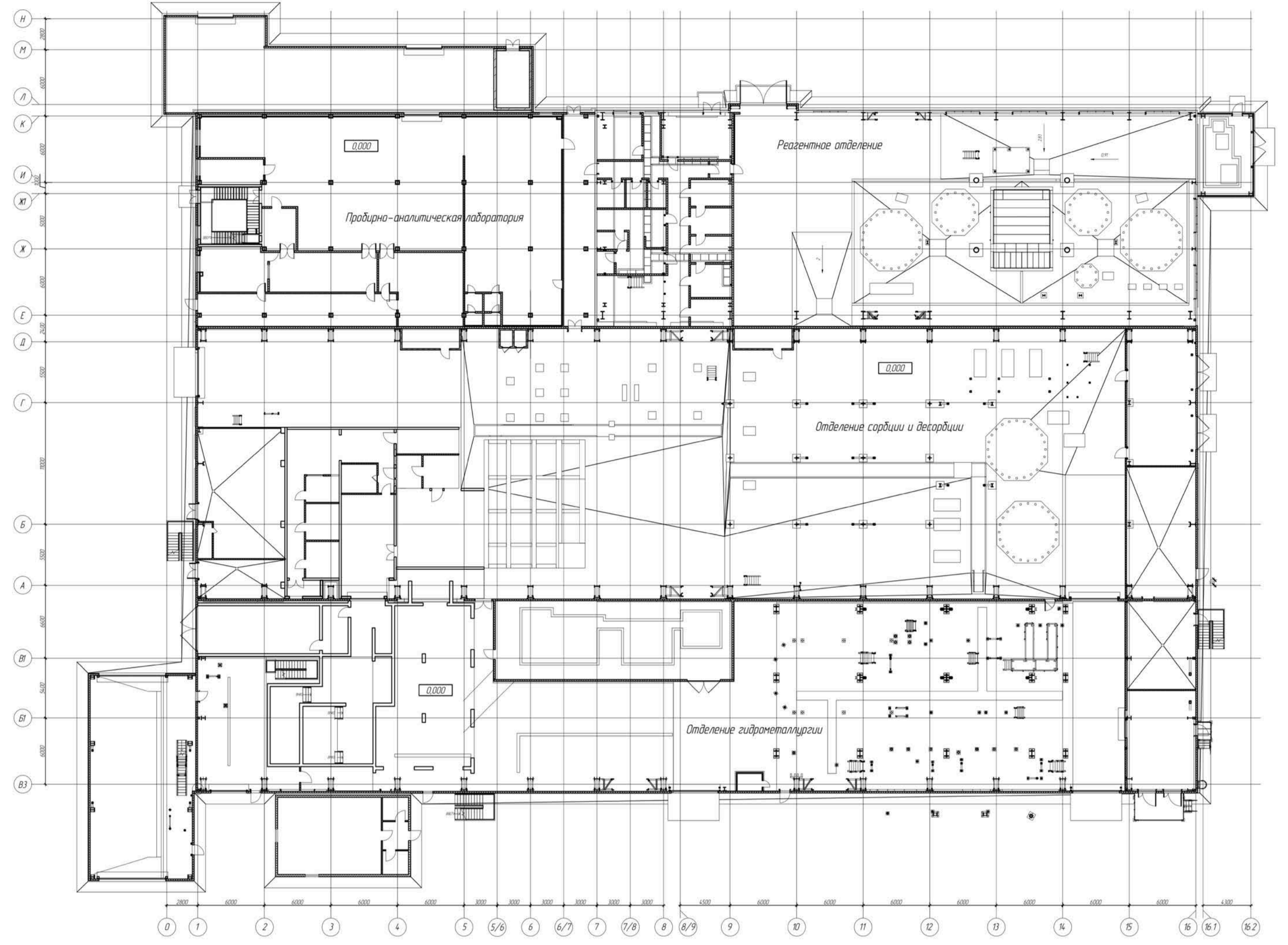


# Золотоизвлекательная фабрика в Якутии

Ситуационный план



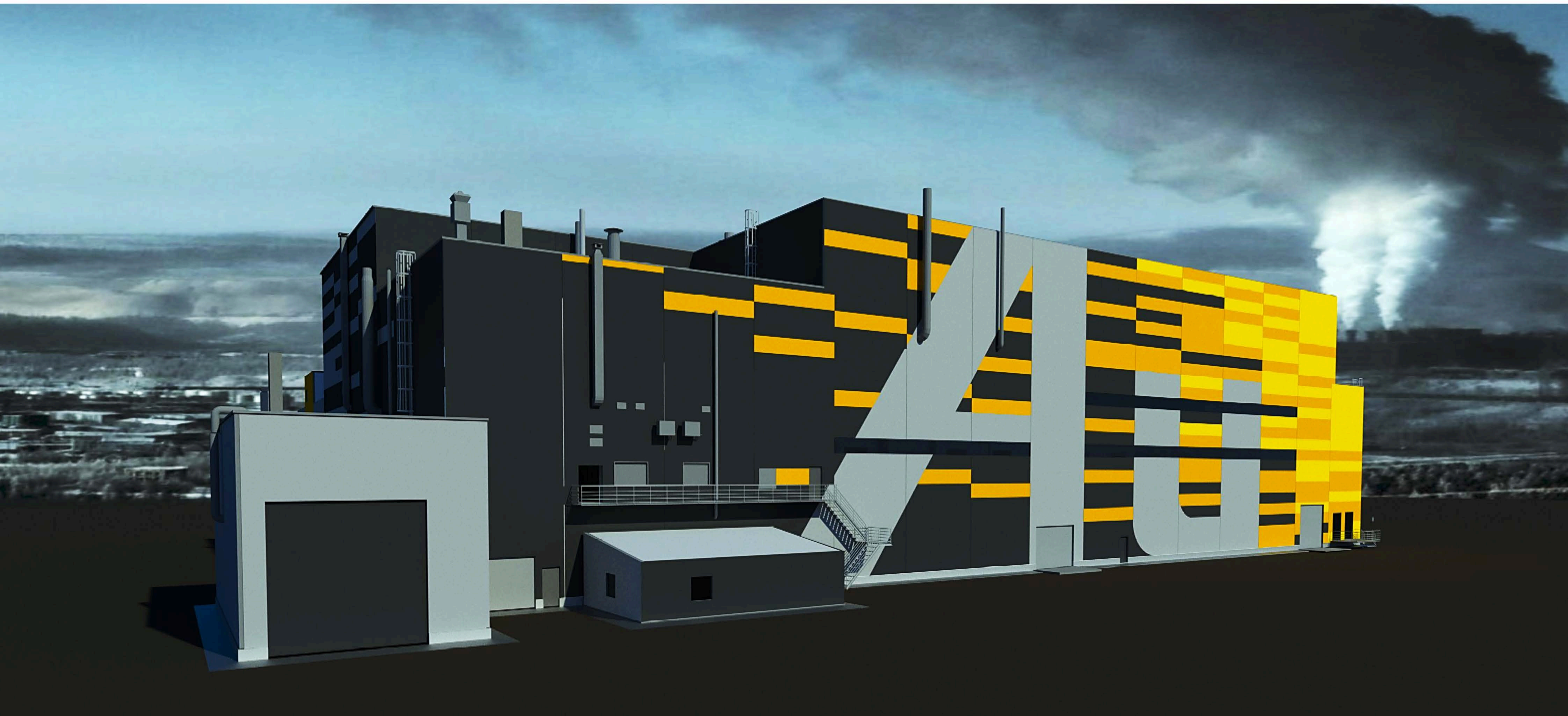
План на отм. 0,000



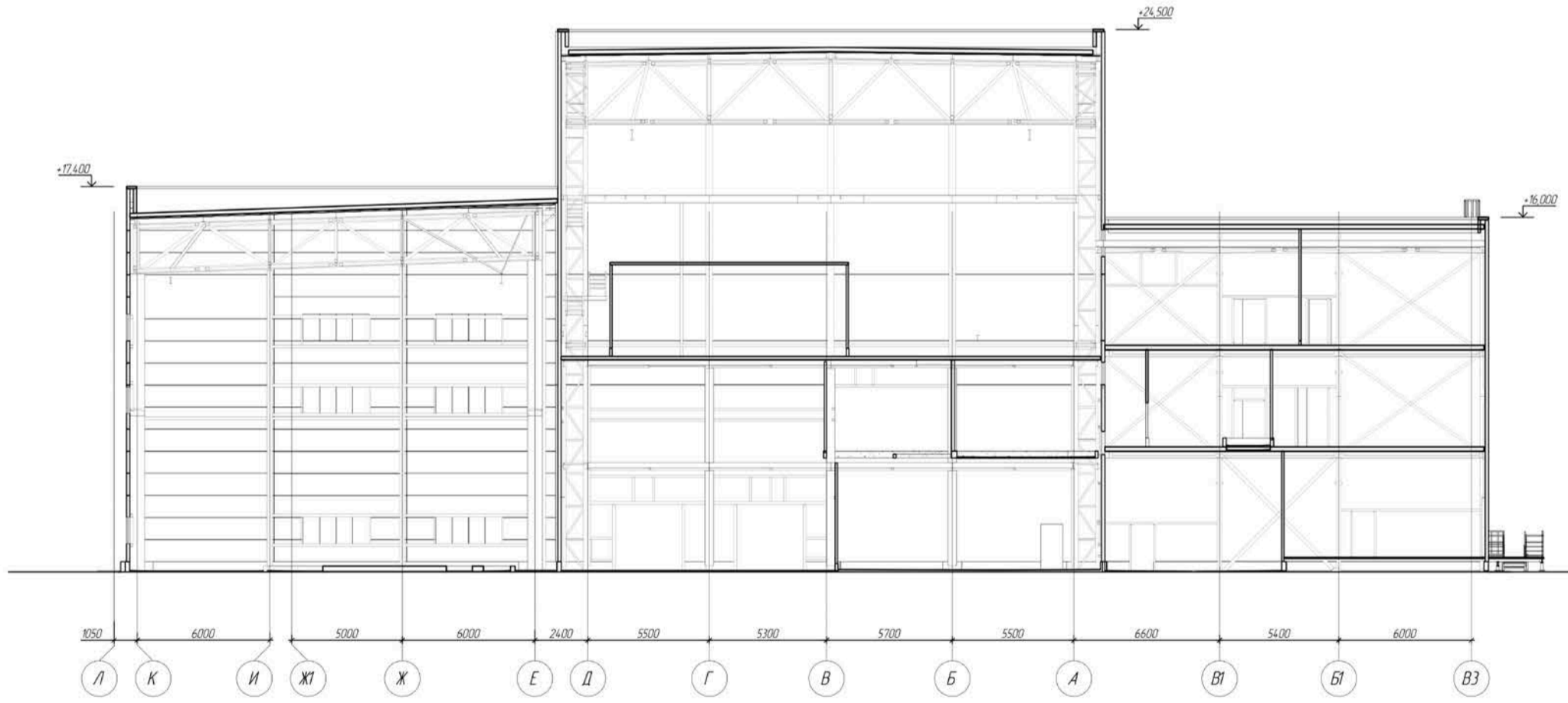
Горнодобывающее предприятие осуществляет промышленную переработку окисленной золотосодержащей руды способом кучного выщелачивания в условиях сложных климатических условий Республики Якутии. Золотоизвлекательная фабрика состоит из нескольких технологических отделений, которые связаны между собой. Основной товарной продукцией предприятия является сплав Доре (лигатурное золото), получаемый при плавке катодных осадков.

Характеристика сооружения:

- степень огнестойкости - III;
- класс функциональной пожарной опасности - Ф5.1;
- категория здания по пожарной и взрывопожарной опасности - В;
- класс конструктивной пожарной опасности - С0.



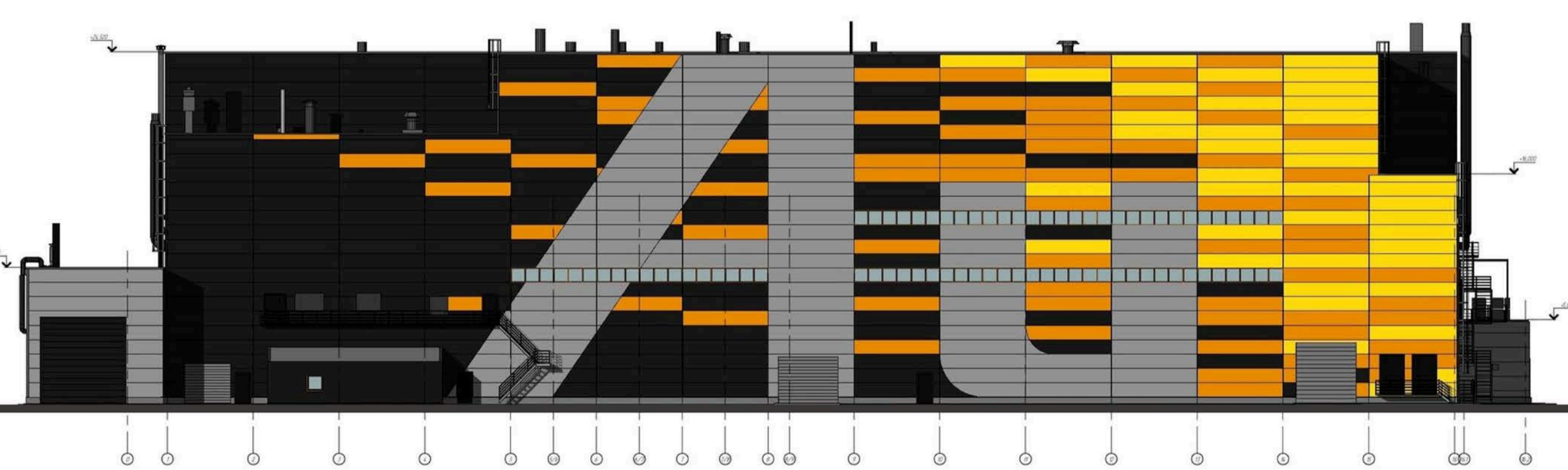
Разрез по оси 15



Разрез по оси 15



Фасад Южный



Фасад Западный



Фасад Северный



Фасад Восточный

