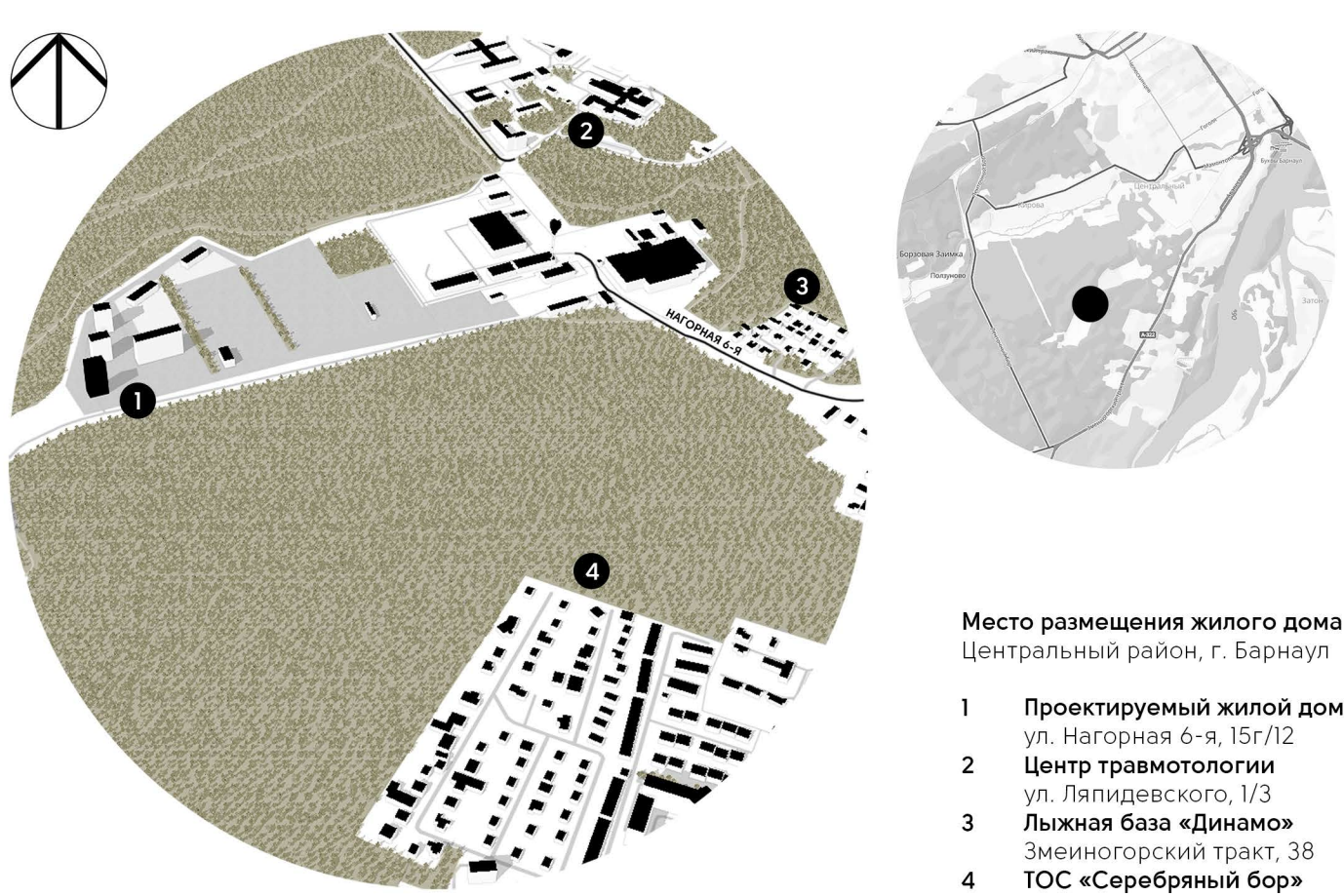




# Многоквартирный жилой дом с подземной автостоянкой по адресу: г. Барнаул, ул. Нагорная 6-я, 15г/12

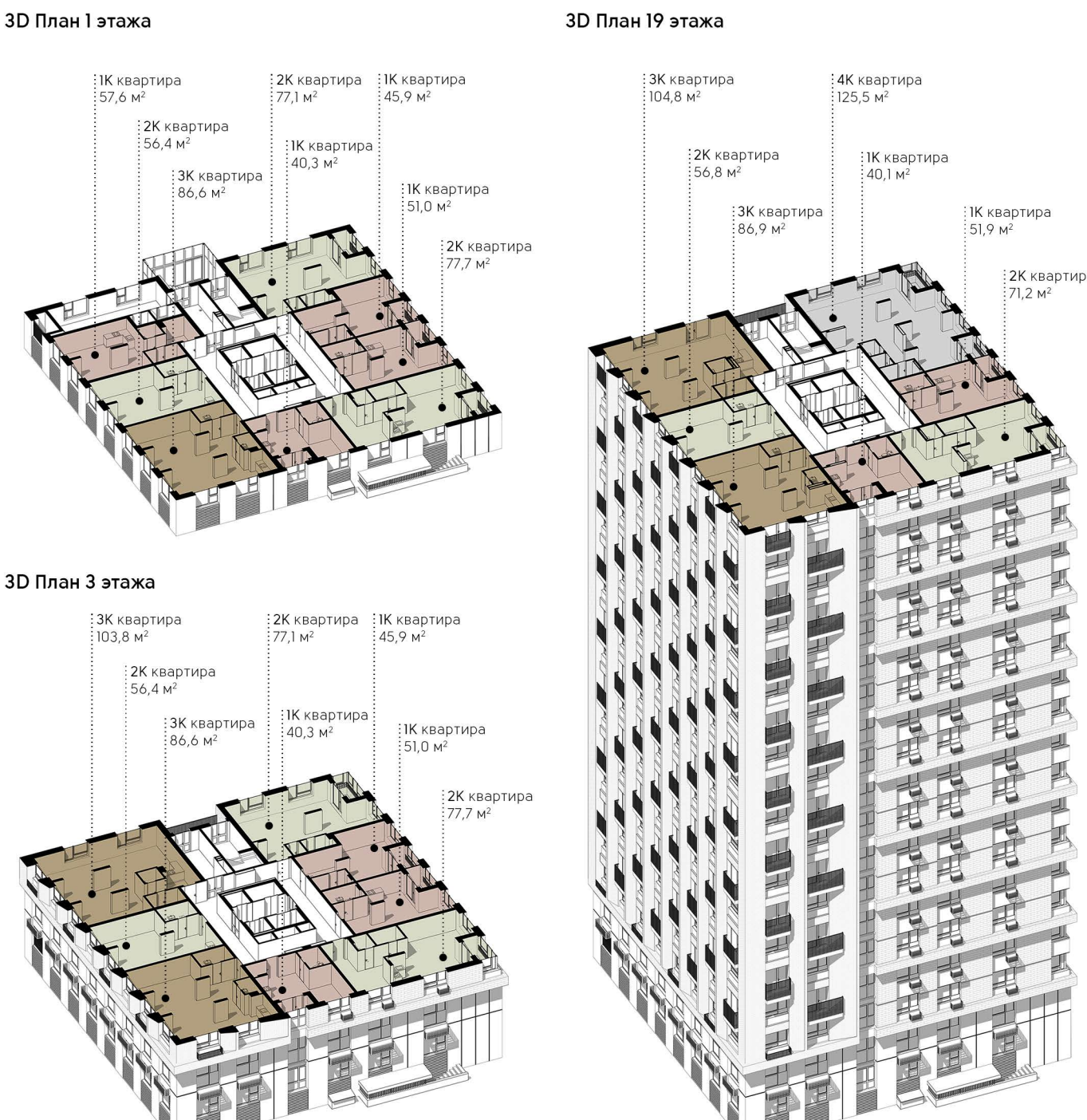


Проектируемый жилой дом располагается на северо-западе Центрального района г. Барнаула по ул. Нагорная 6-я, в строящемся жилом комплексе «Шербуд». Участок застройки граничит с сосновым лесом. Здание представляет собой отдельно стоящий 163-квартирный жилой дом с трехуровневой подземной автостоянкой. Жилой дом состоит из одно-, двух-, трех-, и четырехкомнатных квартир. Здание вместе с подземной автостоянкой имеет сложную форму в плане. Габаритные размеры в осях - 91,42x44,66 м. Жилая часть в плане имеет прямоугольную форму. Габаритные размеры в осях - 27,76x27,8 м. Высота типового жилого этажа - 3,15 м. Верхний жилой этаж - увеличенной высотой с панорамным остеклением в пол - 3,6 м.

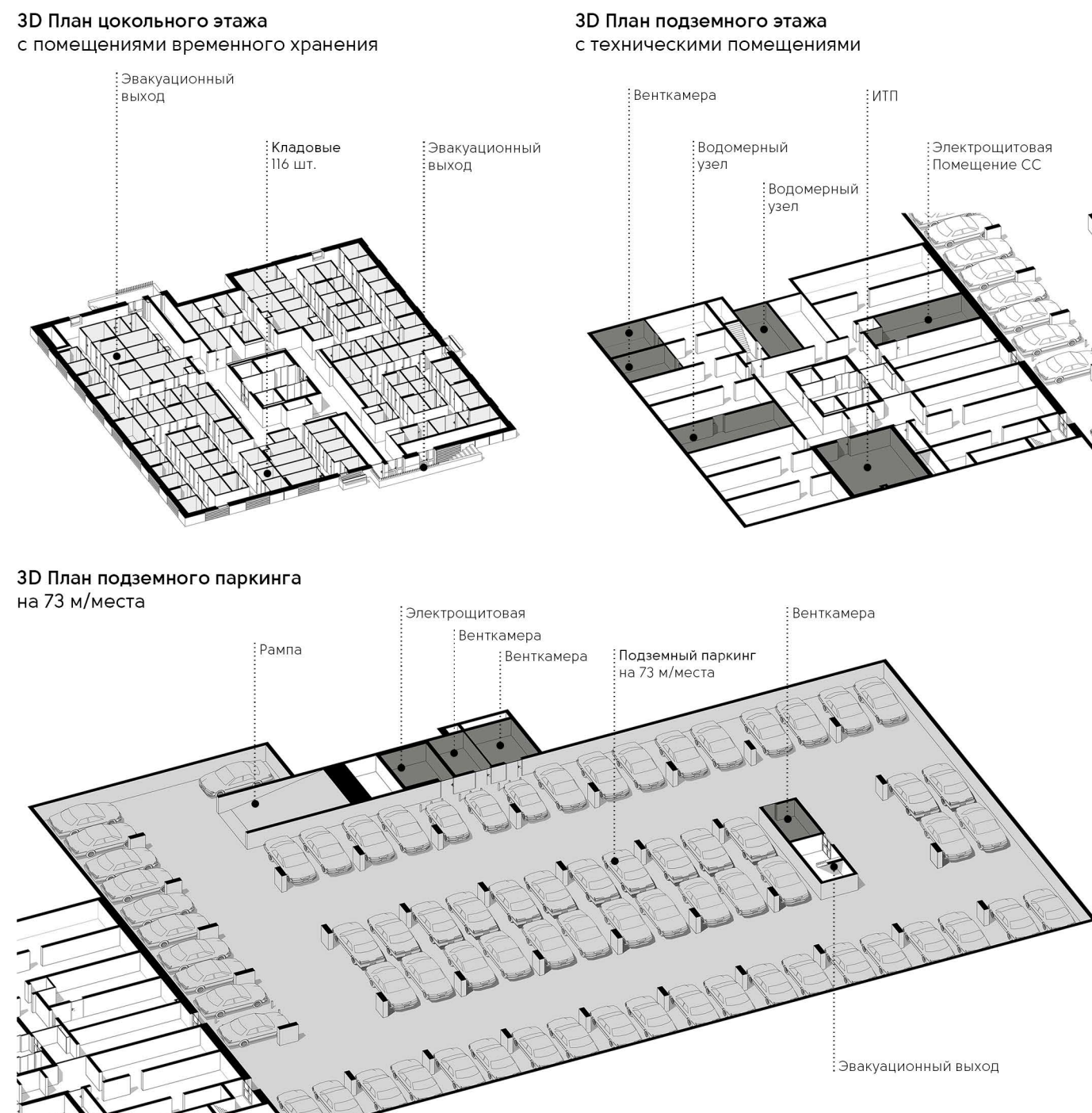
Жилой дом разработан как самостоятельный объект со всеми видами инженерного оборудования - для размещения которого, в т.ч. для прокладки коммуникаций, в здании предусмотрены подземный и технический этажи.

**Технико-экономические показатели**  
 Площадь здания : 20890,7 м²  
 Площадь застройки : 3834,5 м²  
 Общая площадь паркинга : 2382,7 м²  
 Этажность : 23 эт.  
 Количество этажей (в т.ч. жилых) : 25 (2/2) эт.  
 Количество кладовых : 116 шт.  
 Количество м² в подземном паркинге : 73 м²

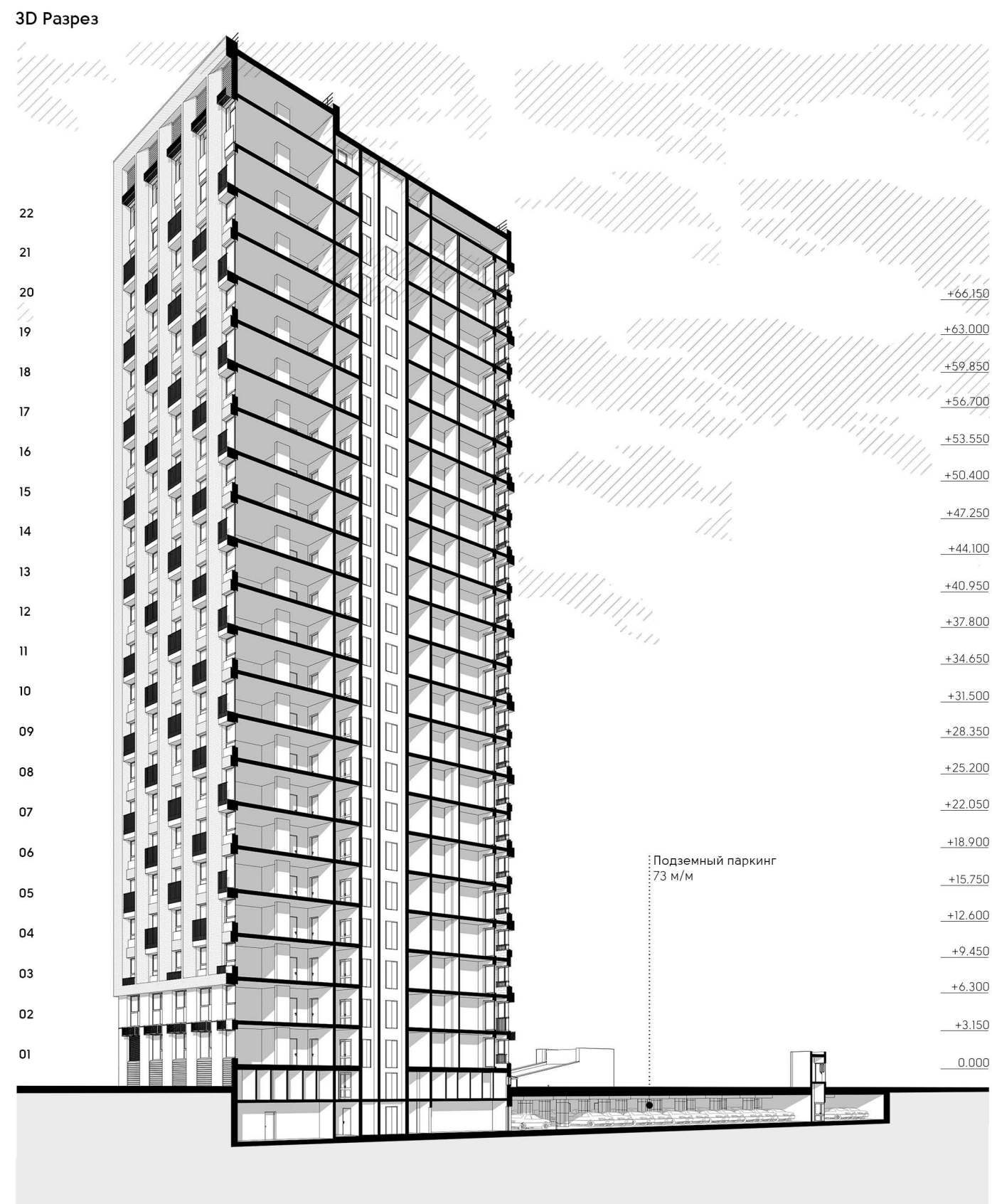
**Условные обозначения**  
 ● 1-комнатные квартиры  
 ● 2-комнатные квартиры  
 ● 3-комнатные квартиры  
 ● 4-комнатные квартиры  
 ● Парковочные места  
 ● Технические помещения  
 ● Помещения временного хранения



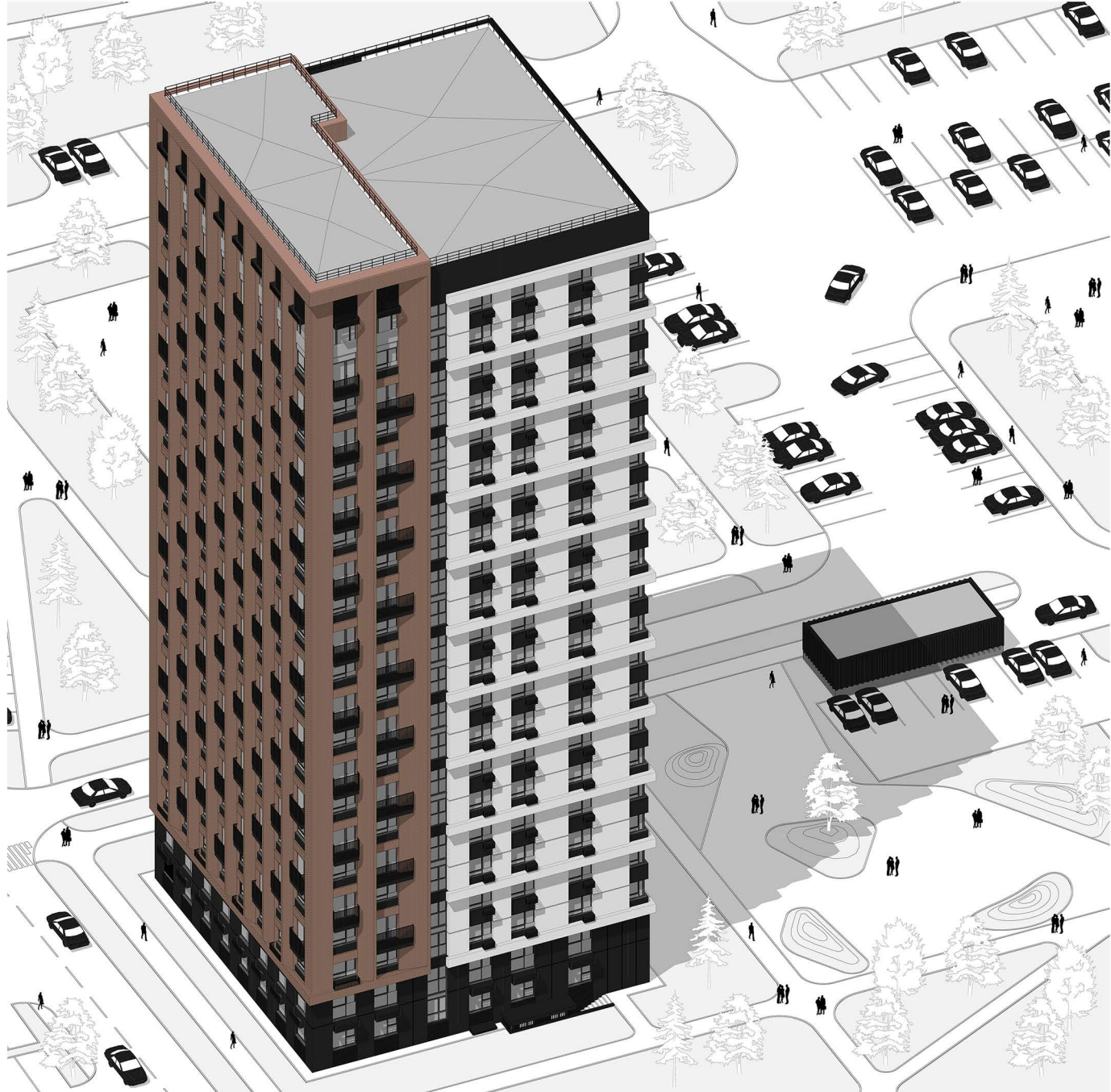
**Технико-экономические показатели**  
 Количество квартир (всего) : 163 шт. в т.ч.:  
 1-комнатных квартир : 54 шт.  
 2-комнатных квартир : 53 шт.  
 3-комнатных квартир : 13 шт.  
 4-комнатных квартир : 43 шт.  
 Жилая площадь квартир : 6040,5 м²  
 Общая площадь квартир : 11858,5 м²



**Технические помещения, в т.ч.:** электрощитовая, водонапорный узел, помещение пожарных насосов, ИТП, узел учета тепла и вентилеры - расположены в подземном этаже жилой части здания. Высота подземного этажа здания переменной - 3 м, 2,8 м. На цокольном этаже жилой части здания расположены помещения кладовых. Высота цокольного этажа - 2,5 м.



Подземная автостоянка на 73 машино-места имеет один подземный уровень. Выход на парковку осуществляется по изолированной прямолинейной однопутной рампе шириной 3,0 м. В парковке предусмотрены места для стоянки автомобилей среднего и большого класса. Взаимосвязь подземной автостоянки с жилым домом организована через тамбур-шлюзы в подвале.



Архитектурные элементы фасада



Архитектурные подсветка фасада



Архитектурные подсветка фасада

