

Многофункциональный городской комплекс в микрорайоне «Евроберег»

Локация — ул. Владимира Заровного, 28, Новосибирск, Россия

Архитекторы — SVESMI, Брусника. Проектирование

Девелопер — Брусника

Фотограф — Максим Лоскутов

Общая площадь — 12 000 м²

Парковка — 6 500 м²

Офисы — 2 200 м²

Ритейл — 1 800 м²

Террасы — 500 м²

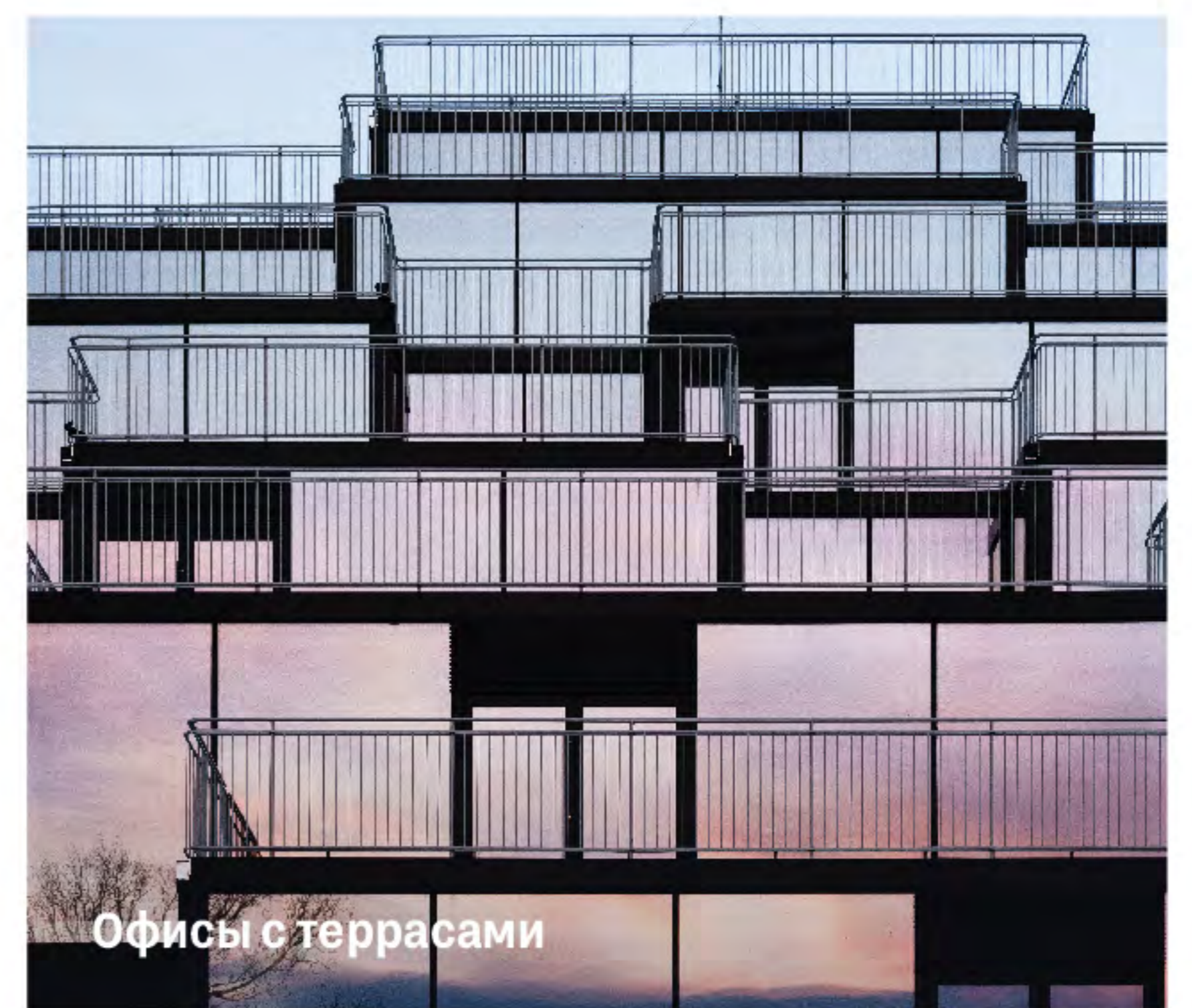
Проектирование 2019

Реализация 2022—2024

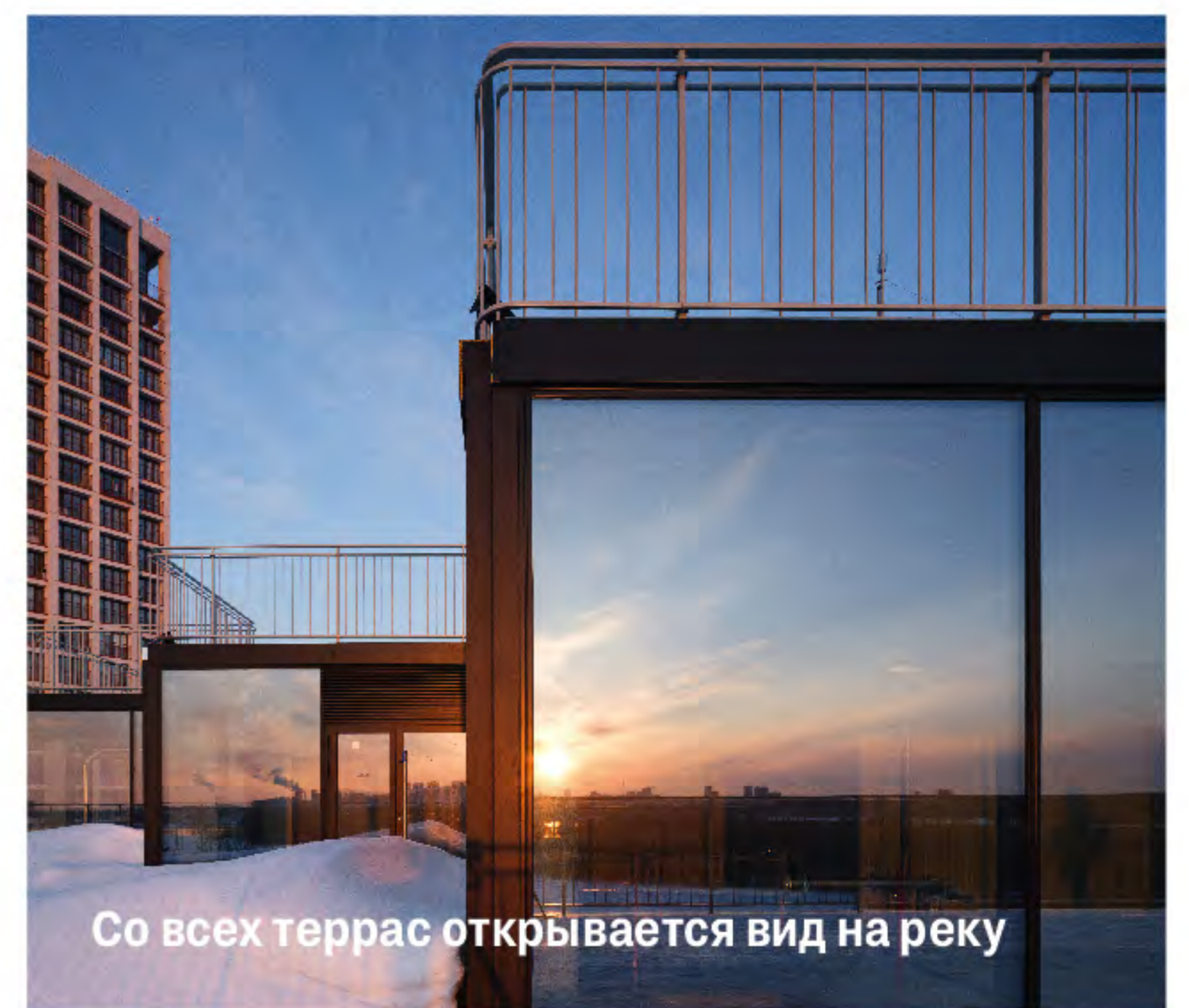
Необычный городской комплекс с паркингом и коворкингом построен в микрорайоне «Евроберег». Архитекторы воссоздали в проекте советский опыт, так называемой, гаражной культуры и превратили традиционную парковку в многофункциональный центр работы и досуга с видом на реку. Здание имеет оригинальную типологию: паркинг с коворкингом, коммерцией и общественными пространствами. Такой подход удовлетворяет потребность жителей в парковочных местах и при этом формирует деловую активность внутри микрорайона. По форме здание напоминает скалу: этажи террасами спускаются к набережной, создавая искусственный рельеф.



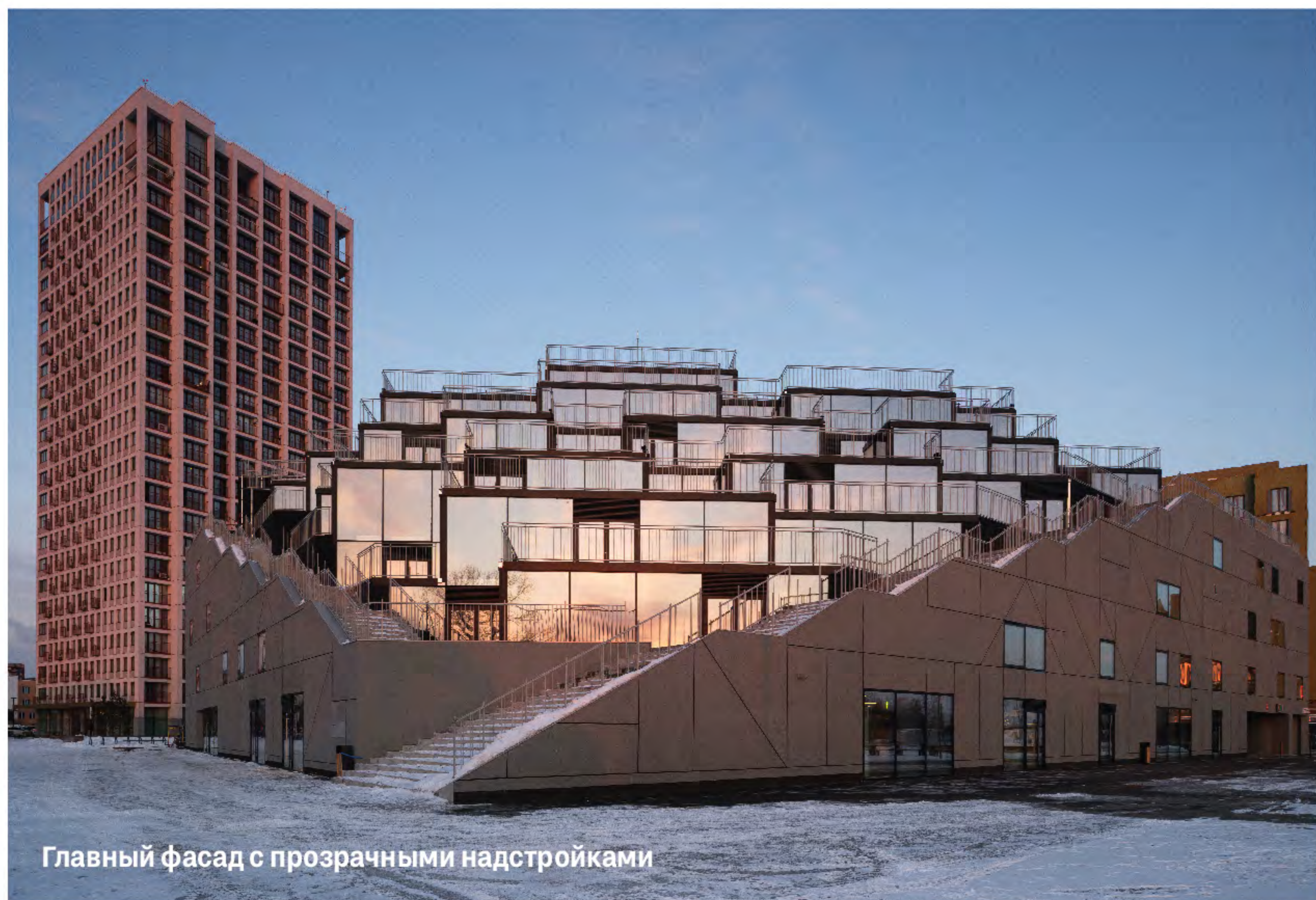
Общий вид на здание



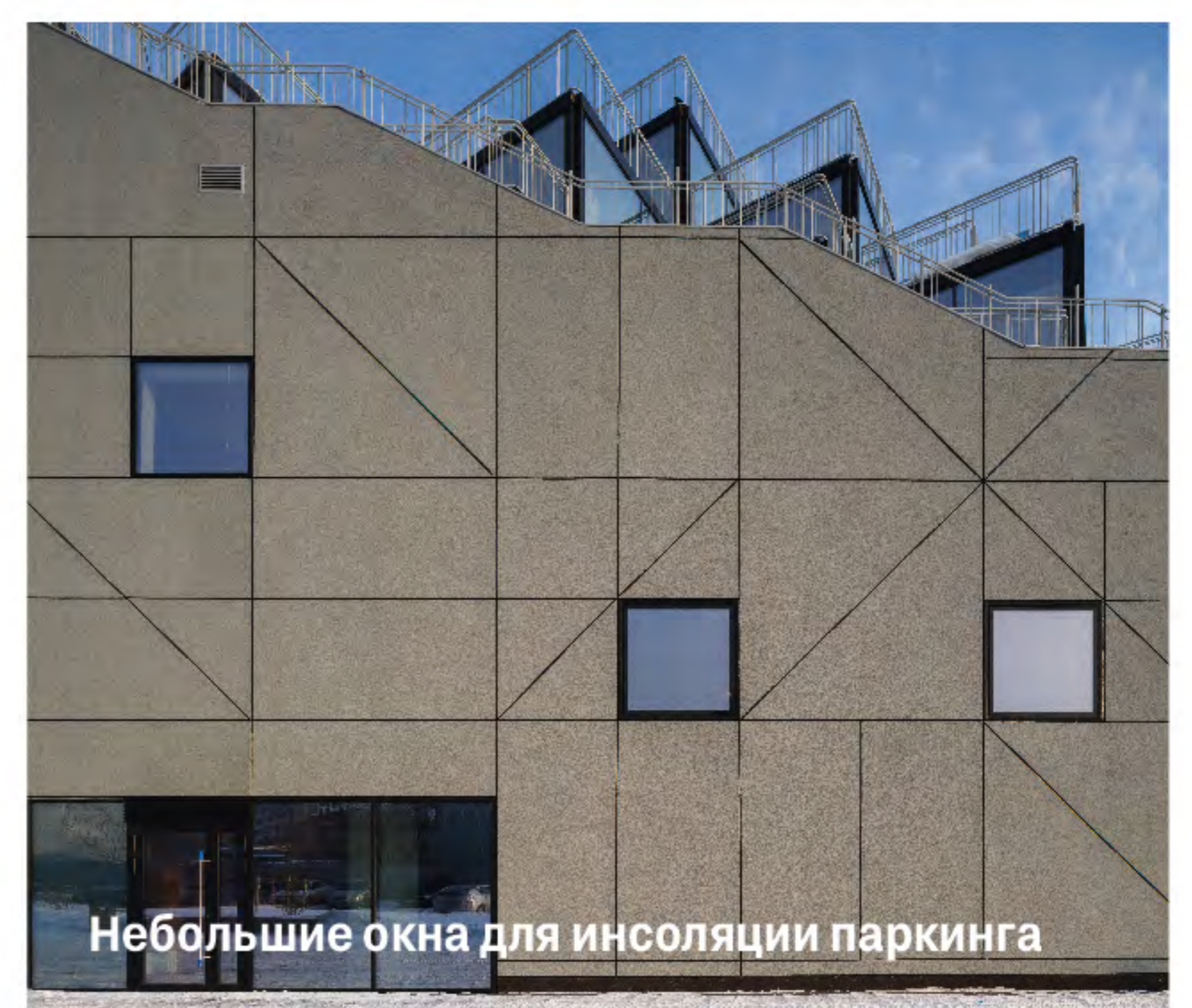
Офисы с террасами



Со всех террас открывается вид на реку



Главный фасад с прозрачными надстройками



Небольшие окна для инсоляции паркинга



Боковой фасад



Окружающее благоустройство