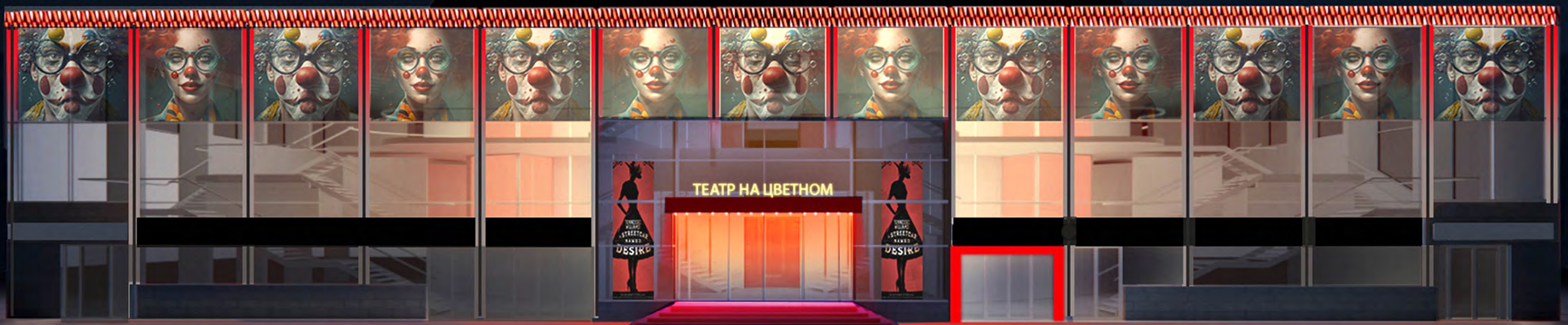


AQ



Концепция театра как нового центра притяжения основывается на взаимодействии интерьера и зрительных восприятий, создавая уникальную атмосферу, погружающую гостей в мир искусства и эмоций. Главной задачей интерьера в этом процессе является воздействие на зрителя, закрепляя впечатления и вызывая определённые эмоциональные отклики..

Основной цвет зала — тёмный, содействующий созданию интимного и уютного пространства, погружающего зрителя в таинственную и драматическую атмосферу. Дозированное использование ярких цветов в обивке кресел и декоративных элементах акцентирует внимание и усиливает эмоциональное воздействие.

Ключевая форма в дизайне интерьера — круг, символизирующий сосредоточение энергии. Округлые формы создают визуально привлекательное и комфортное пространство. Отсутствие прямых и острых углов создаёт впечатление безопасности, а плавные контуры гармонично соединяют различные функциональные зоны театра, делая перемещение по нему максимально естественным и приятным.

Таким образом, интерьер театра выполняет не только эстетическую, но и эмоциональную функцию, направляющую внимание зрителей, усиливающую акценты и создающую общую атмосферу, которая остаётся в памяти и сердце каждого гостя.