



Местоположение объекта: Республика Адыгея, поселок Чейтух
 Общая площадь здания: 10 000 м²
 Год реализации: 2020-2024
 Авторский коллектив: М.В. Рымарь, А.С. Шанин

Новый спортивно-оздоровительный комплекс для ФК «Краснодар» площадью 9 900 м² расположен в Адыгее, на территории основной тренировочной базы, рядом с поселком Чейтух. Для размещения объекта был выбран живописный участок площадью 1,48 га на восточном берегу водоема Чейтух.

Главным функциональным назначением комплекса является подготовка игроков основной команды к матчам и их реабилитация в послематчевый период. Для пребывания спортсменов на базе предусмотрены просторные гостиничные номера, столовая с панорамным видом, различные зоны отдыха, тренажерные залы, кабинеты функциональной подготовки и медицинский комплекс с большой автo-зоной, включающей в себя бассейн и различные виды бoя.

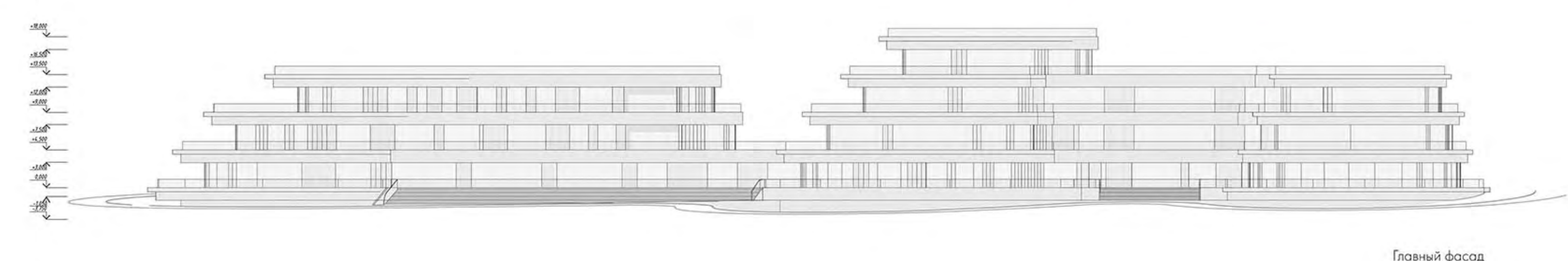
Здание имитирует современный российский лайнер. Главные обводы фасадов, спускающиеся к зеркалу воды многоуровневыми «палубами» этажей и открыт террас, создают пластику здания. Комплекс состоит из 3 объемов разной этажности: в одном расположена гостиница, во втором — спа-зона, в третьем — спортивные залы.

Каждый корпус в плане представляет собой эллипс. Каждый следующий этаж по площади меньше предыдущего, благодаря чему здание приобретает динамичный облик. Корпуса повернуты относительно друг друга таким образом, чтобы обеспечить наилучшие выветриваемые характеристики внутренним помещениям. Здание разделено на две функциональные части — жилую на 25 номеров и спортивно-оздоровительную с медико-восстановительным блоком. Функционально разные части планировочно связаны объемом главного входного вестибюля первого этажа, являющегося общим коммуникационным пространством, которое обеспечивает связь и удобное перемещение между блоками.

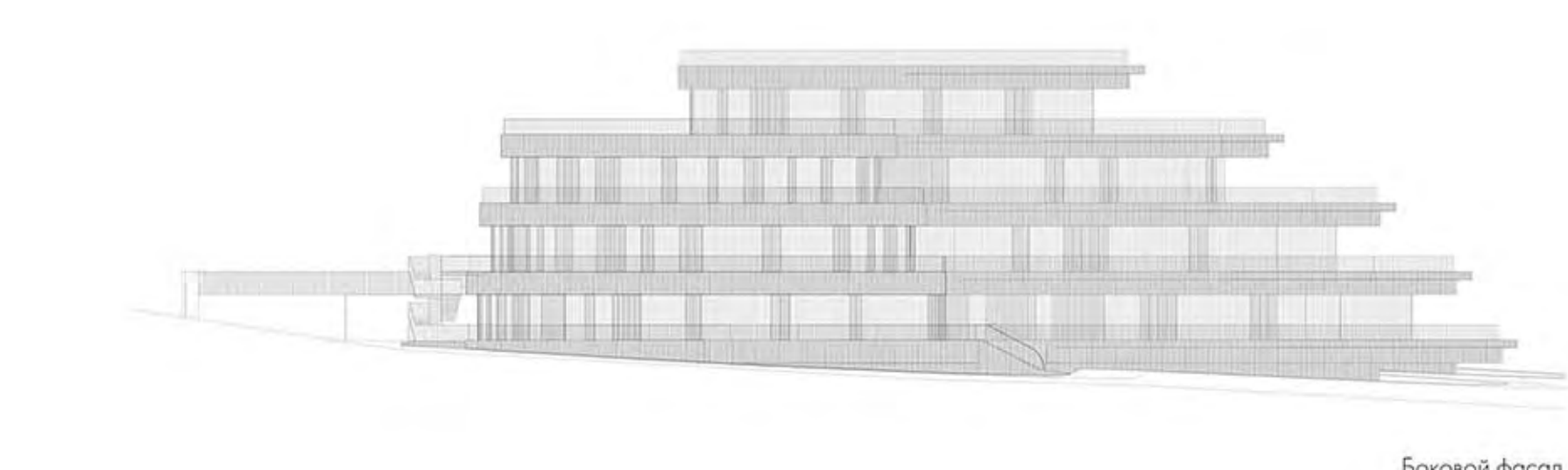
Вестибюль спроектирован визуально «раскрытым» на водоем, наиболее инсолируемым и доступным естественному освещению практически все светлое время суток. Прямая связь с главной вестибюль центральный холл, расположенный в жилой функциональной зоне, развивается вверх, в виде высокого атриума с покрытием стеклянным фонарем. Панорамный лифт поднимает проживающих спортсменов во второй и третий этажи в гостиничные номера, сосредоточенные вокруг галерей атриума. На первом этаже расположен большой ресторан для всей команды с обслуживанием по типу шведский стол.

Второй функциональной зоной здания состоит из спортивно-тренировочного, административного, тренерского и медицинского блока, а также зала для организации конференций. Медицинский блок включает помещения медико-реабилитационного и восстановительного направлений, спортивно-тренировочный — помещения разминочек с душевыми и трансферный зал с высокотехнологичным и эффективным оборудованием. В административно-тренировочном блоке расположены группы помещений, необходимые для функционирования команды и управления тренировочным процессом. В конференц-зале команда собирается на организационные общие встречи для разбора прошедших игр и проведения занятий по тактике.

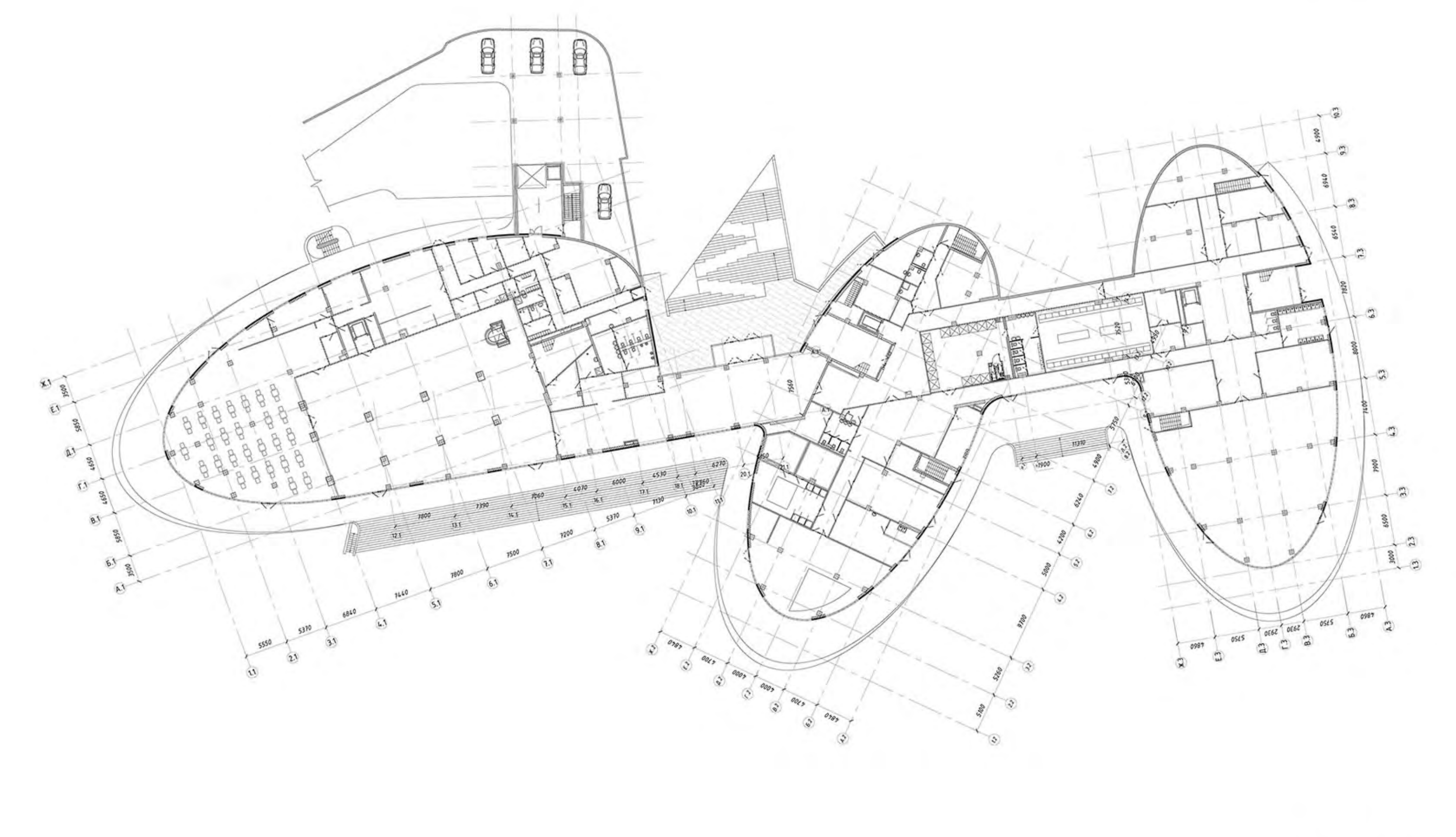
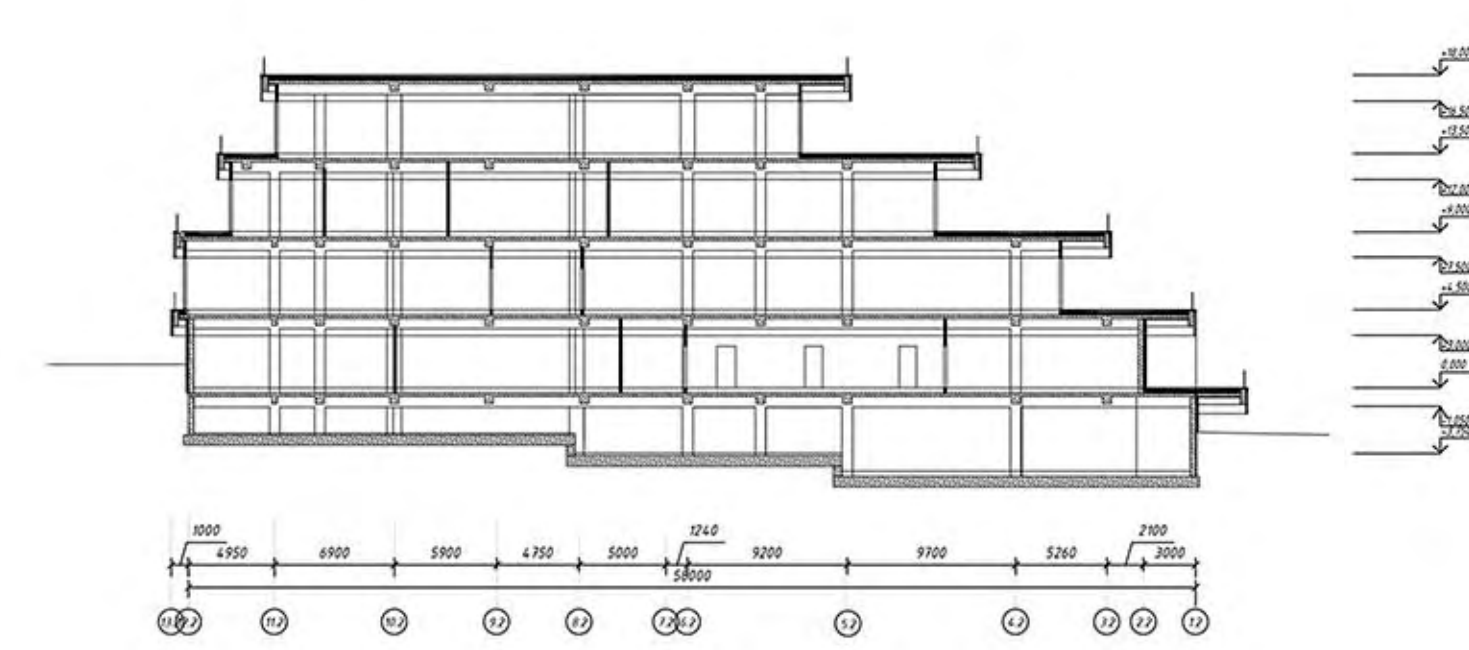
Все эллипсы общественных пространства комплекса — конференц-зал, обеденный зал, тренажерная зона, залы отдыха и релакса — сосредоточены в торцах эллипсов, обращенных на западную и юго-западную сторону горизонта с видом на природный ландшафт и зеркало воды водоема Чейтух. Панорамное остекление, с углом обзора 180°, объединяет интерьеры с окружающим пейзажем, создавая атмосферу эмоционального комфорта от пребывания в комплексе. Логичным продолжением архитектурного образа стали решения по благоустройству участка. Каскад террас, скамей и ступеней, «стекляшки» по береговому склону гармонично связывают здание с окружающим ландшафтом.



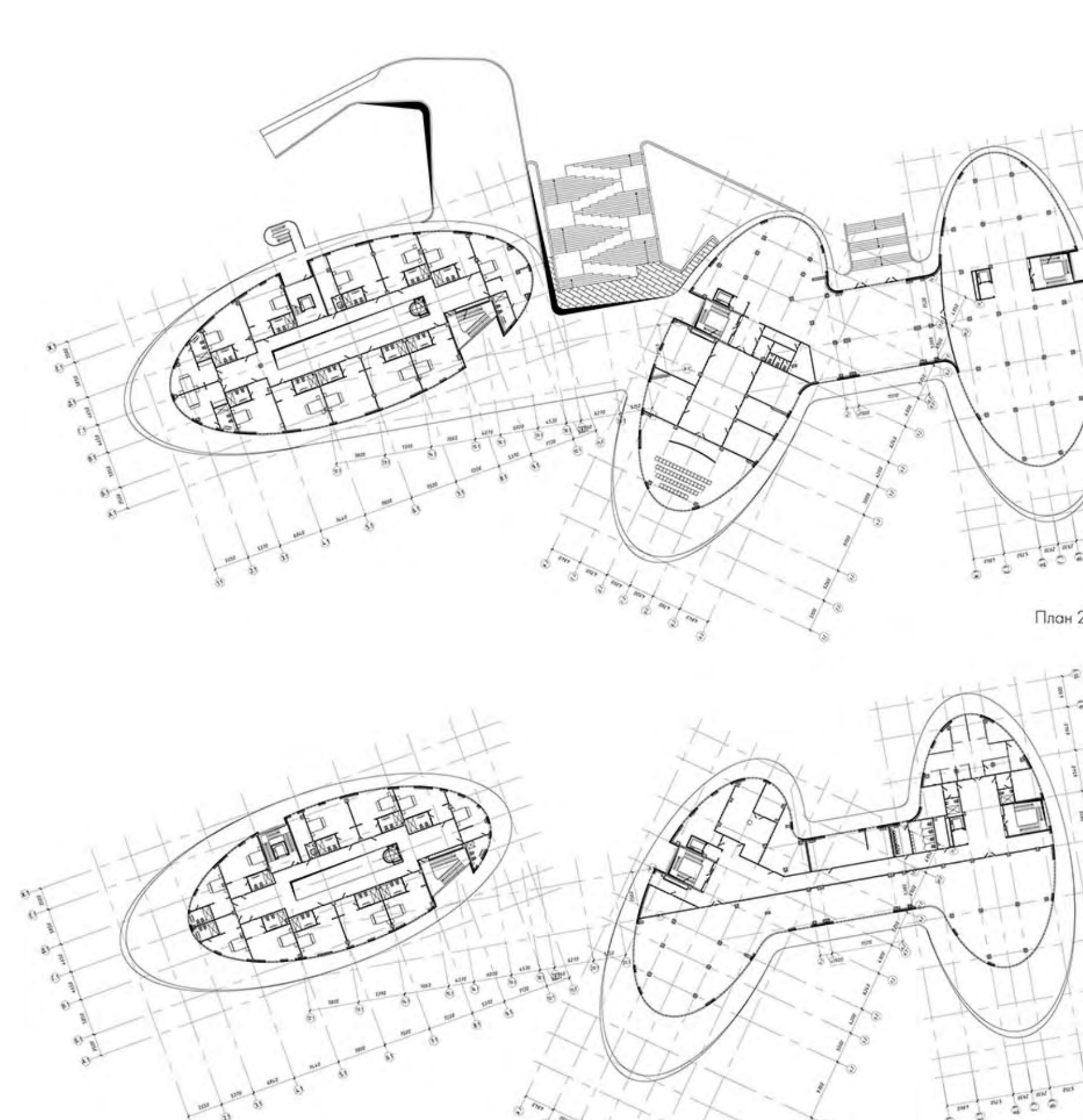
Главный фасад



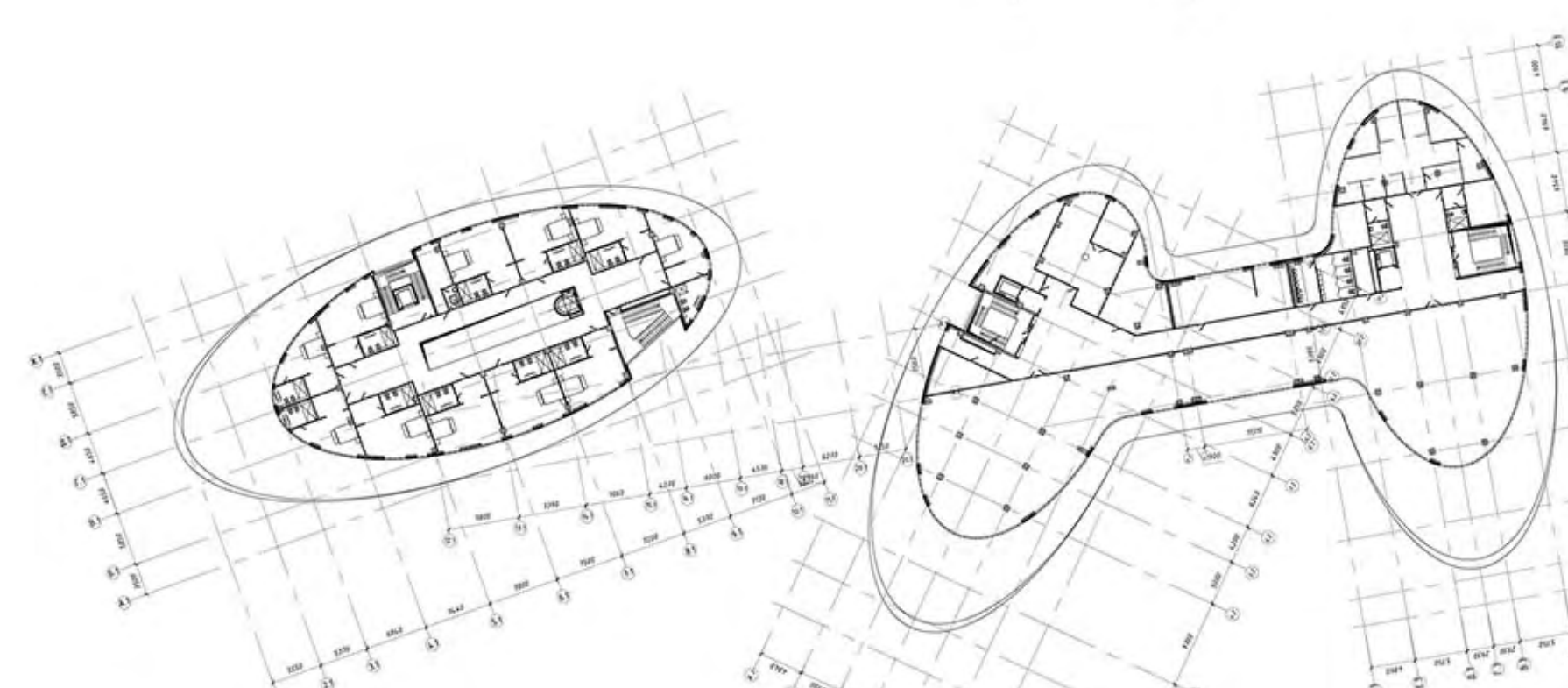
Боковой фасад



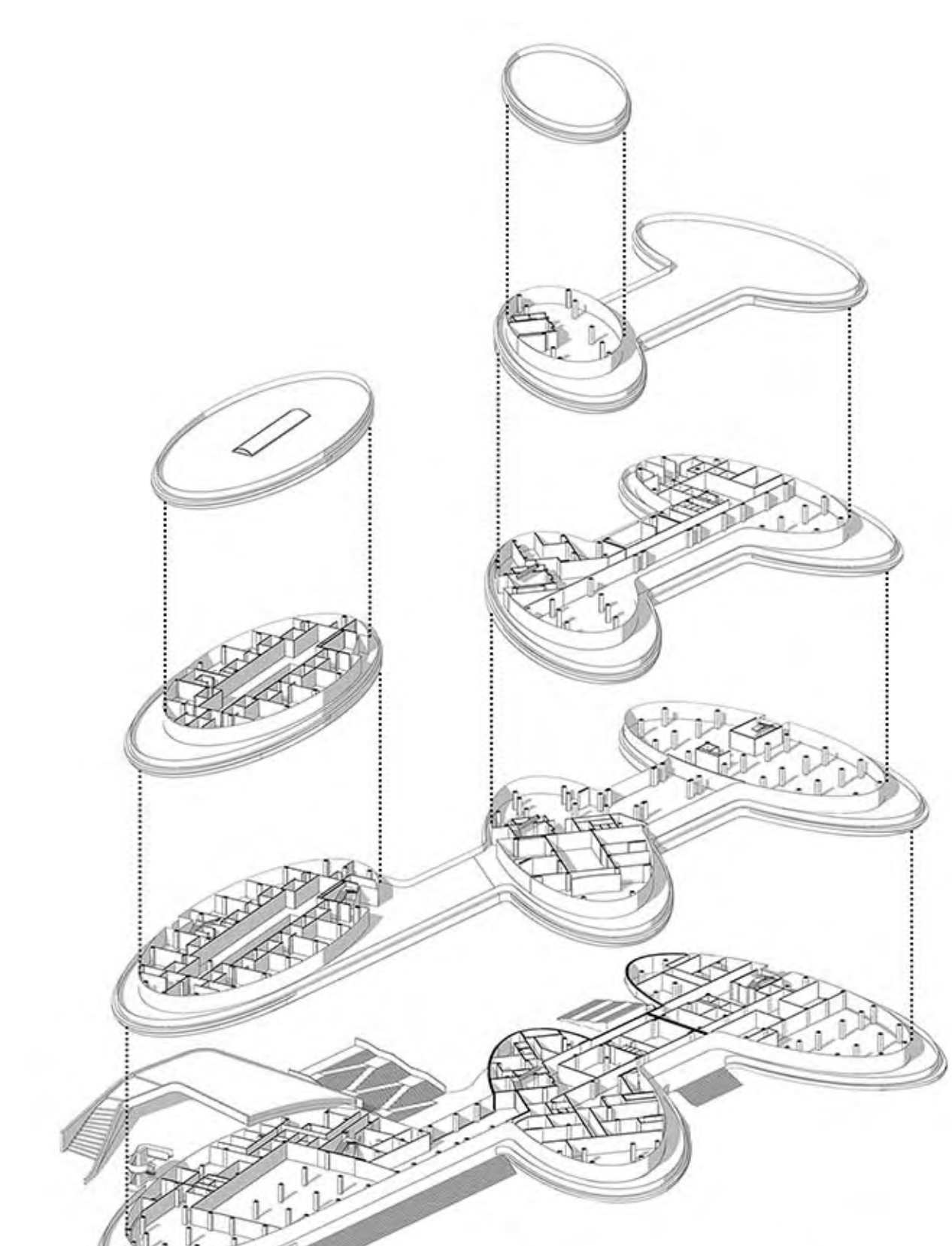
План 1 этаж



План 2 этаж



План 3 этаж



Взрыв сечения



г. Чейтух

Общерегиональный план