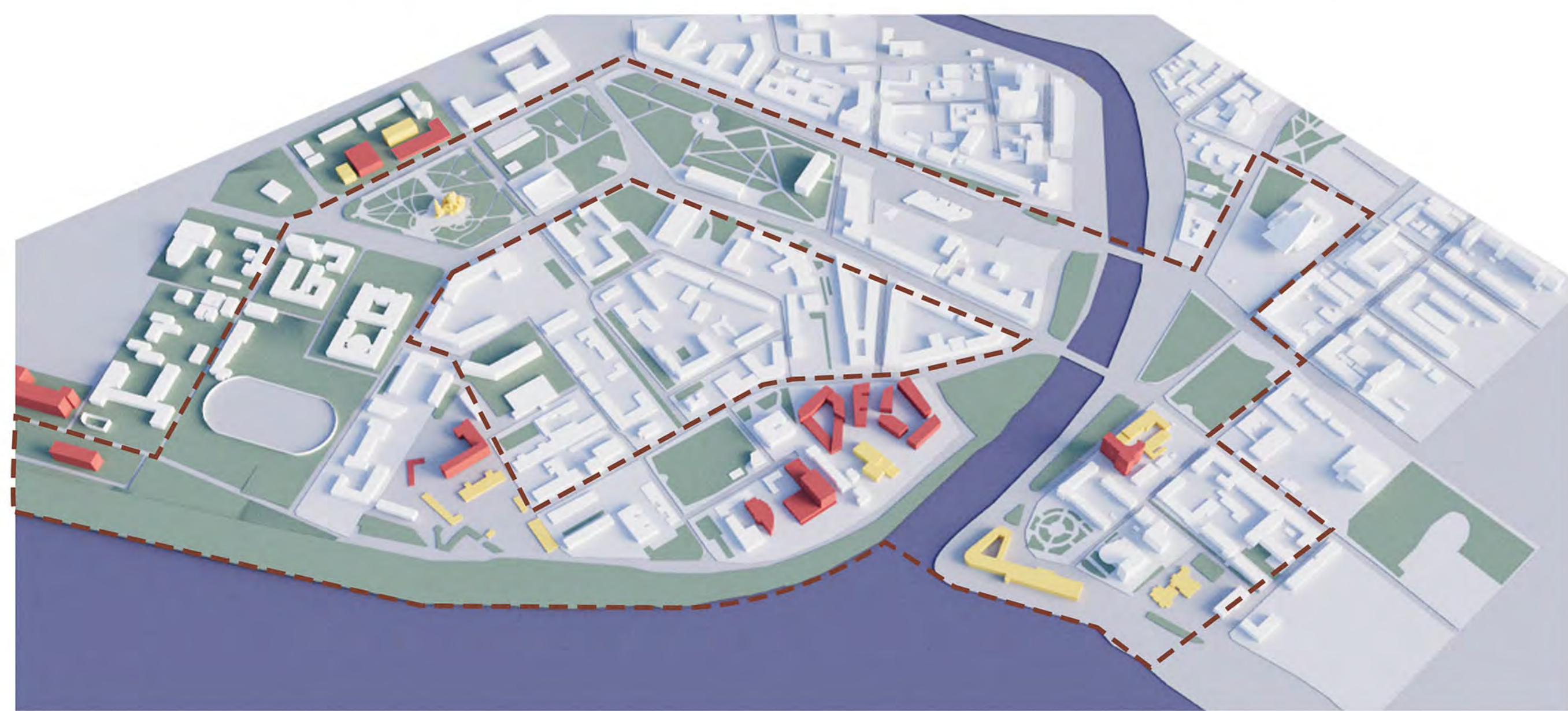


КОНЦЕПЦИЯ ПРОСТРАНСТВЕННОГО РЕШЕНИЯ ИСТОРИЧЕСКОГО ЦЕНТРА Г. ОМСК

Авторский коллектив: Дурманова К.М., Ильина С.А, Кунавина С.С., Слюдикова А.М., Рябчук Д.О., Хайдарова А.О., Бровкина Е. А., Ребро С. Е.
 Руководитель: Шалмин Н.П.
 СибАДИ, г.Омск, 2024

СУЩЕСТВУЮЩАЯ СИТУАЦИОННАЯ СХЕМА

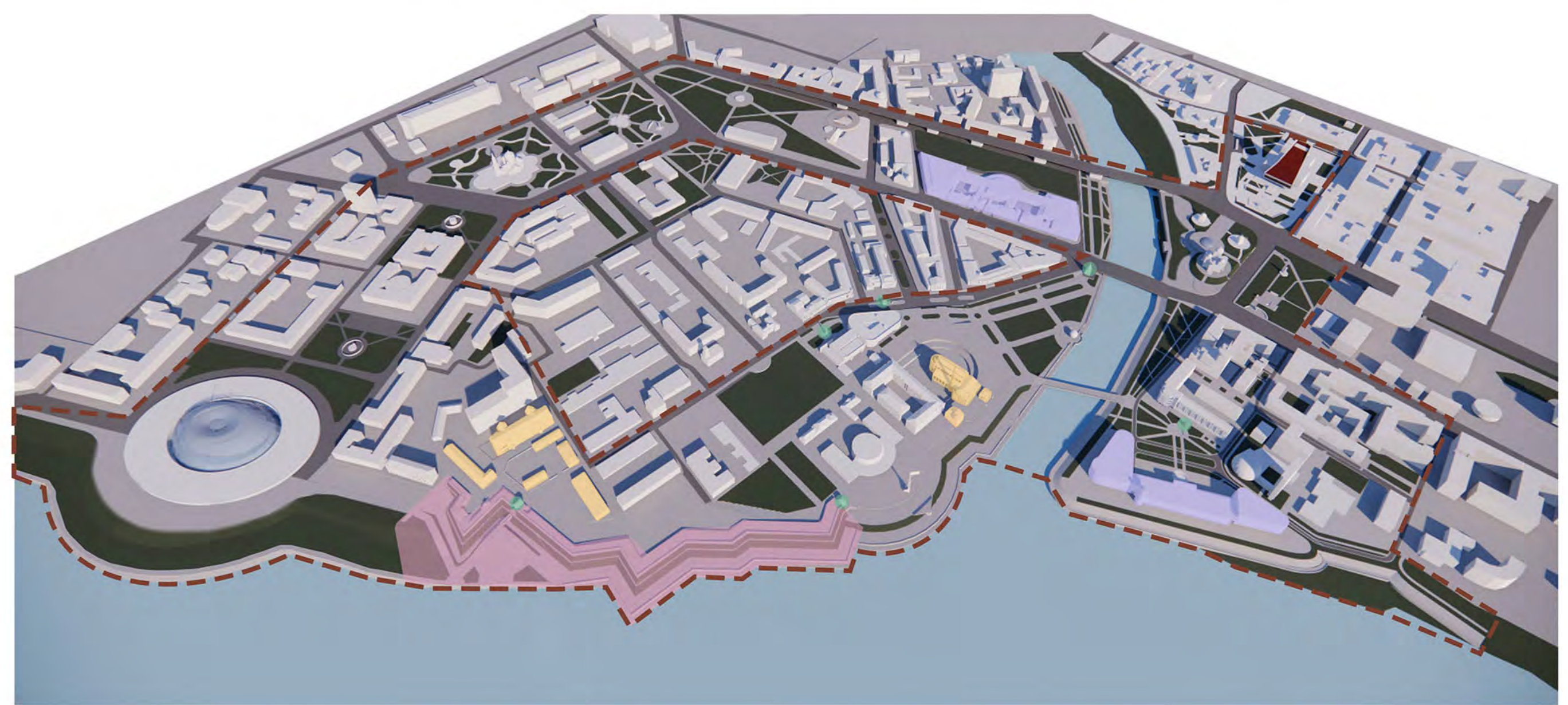


Проблематика центрального городского пространства Омска непосредственно связана с разрушением целостности исторического центра под давлением индивидуальной и новой застройки. Традиционные архитектурные ценности стираются.

- Граница проектируемой территории
- Жилая застройка
- Историческая застройка



ПРОЕКТИРУЕМАЯ СИТУАЦИОННАЯ СХЕМА

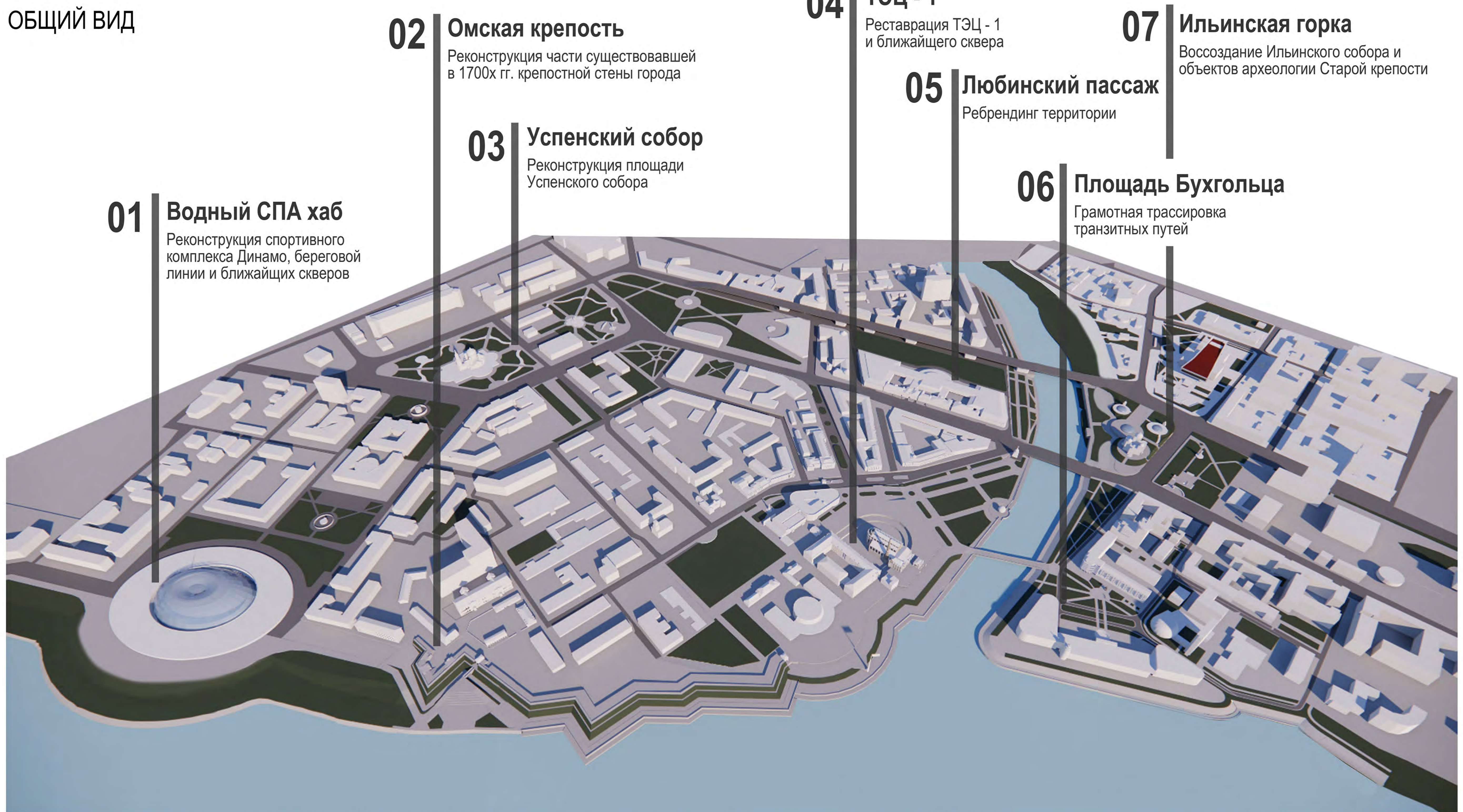


Мы восстанавливаем исторические части города, в том числе часть крепостной стены. Композиционно организовываем территорию. Предлагаем общественные, современные пространства в центре города, которые являются более прибыльными и важными для развития, чем территории, предназначенные для частного жилья.

- Граница проектируемой территории
- Общественные центры
- Историческая застройка
- Реконструкция исторической части города
- Исторические памятники



ОБЩИЙ ВИД



01 Водный СПА хаб
 Реконструкция спортивного комплекса Динамо, береговой линии и ближайших скверов

02 Омская крепость
 Реконструкция части существовавшей в 1700х гг. крепостной стены города

03 Успенский собор
 Реконструкция площади Успенского собора

04 ТЭЦ - 1
 Реставрация ТЭЦ - 1 и ближайшего сквера

05 Любинский пассаж
 Ребрендинг территории

06 Площадь Бухгольца
 Грамотная трассировка транзитных путей

07 Ильинская горка
 Воссоздание Ильинского собора и объектов археологии Старой крепости

О нашем проекте

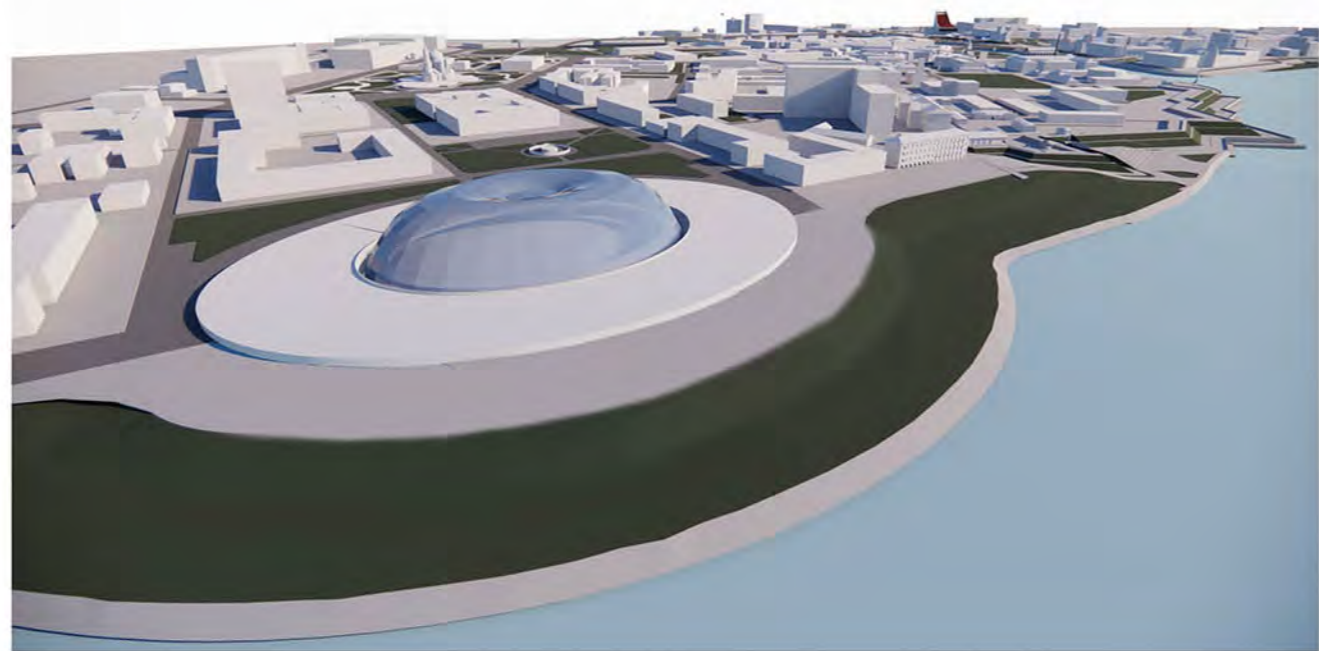
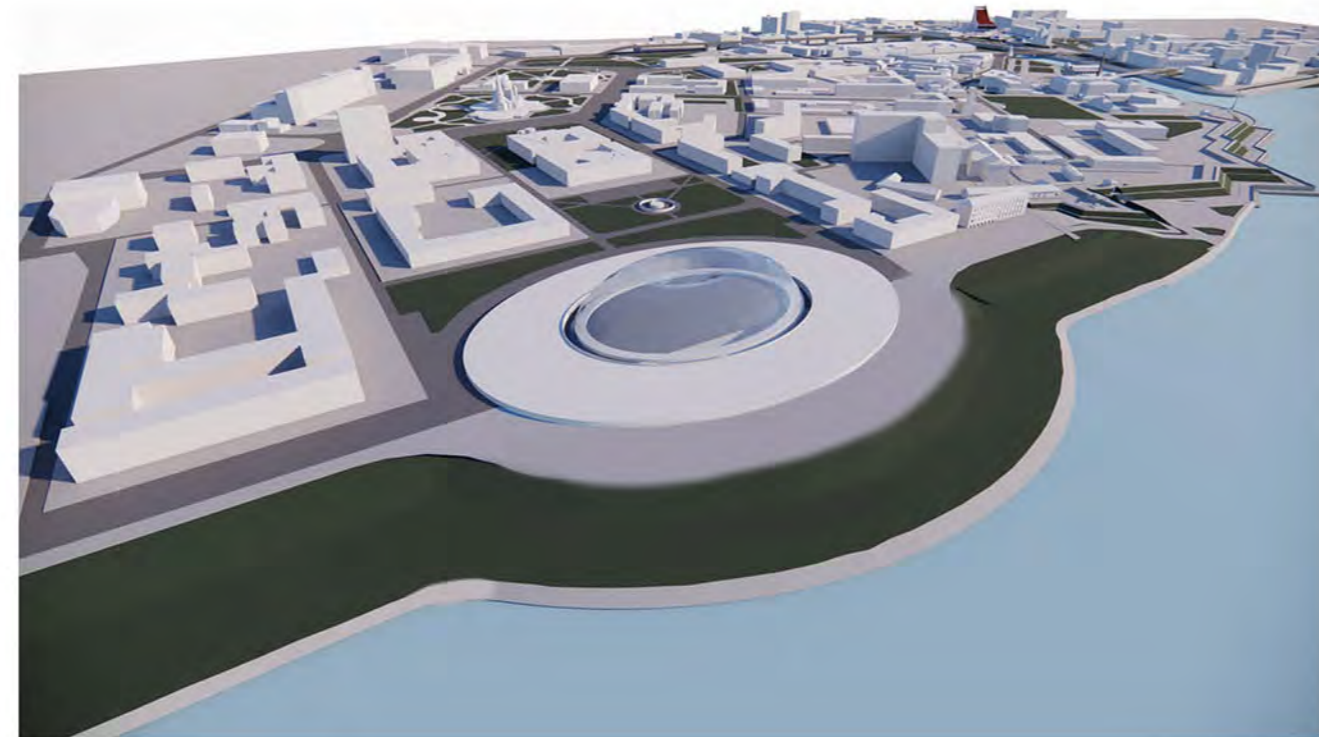
На данном моменте в центральной части города отсутствует концепция застройки исторического центра города. Возникают индивидуальные проекты жилья, которые не несут в себе исторической ценности и целостности с ближайшей застройкой.

Главная цель нашего проекта заключается в создании искусственной, духовной и материальной среды, способствующей полноценной жизни человека. Мы сохраняем историческую часть города и дополняем её.

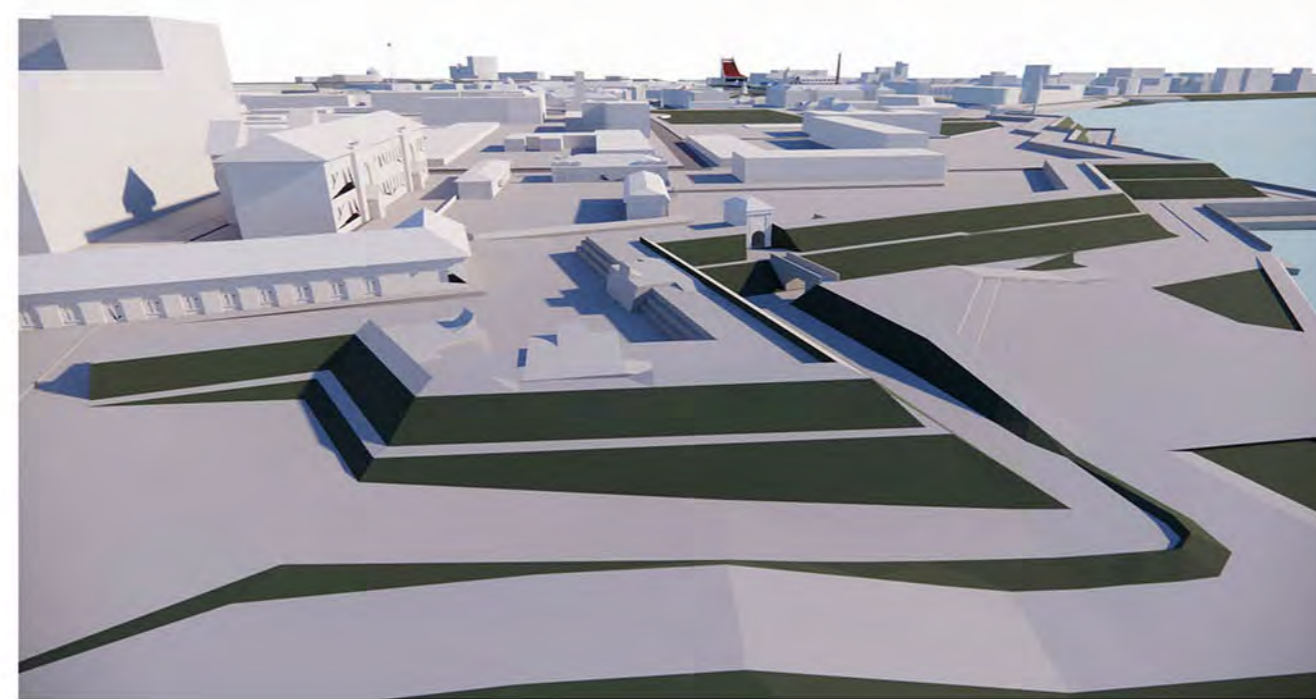
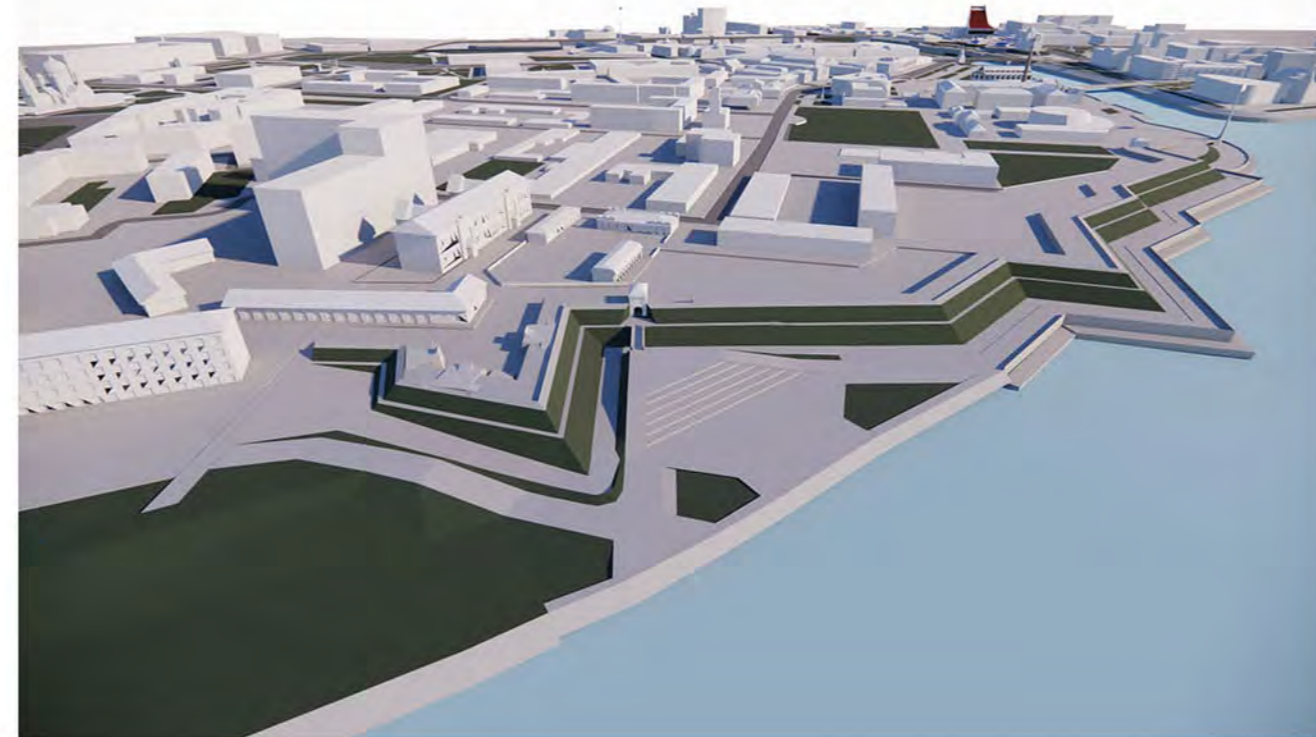
Мы предлагаем общественные, современные пространства в центре города, которые являются более прибыльными и важными для развития, чем территории, предназначенные для частного жилья.

В результате реализации нашей концепции возможна емкость данной зоны как общественного места, по предварительным оценкам составляет от 30000 и более человек в день. (На данной ситуации, по планируемой жилой застройке, емкость данной зоны составит 4000 – 5000 человек в день).

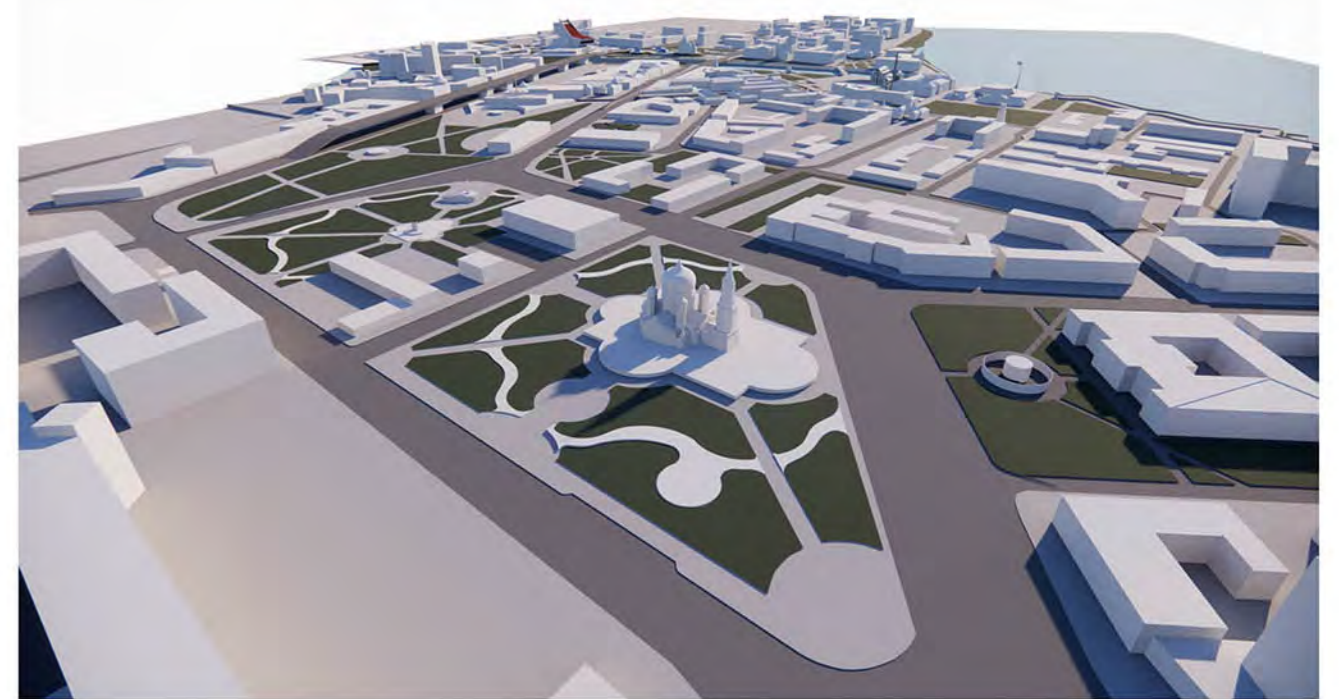
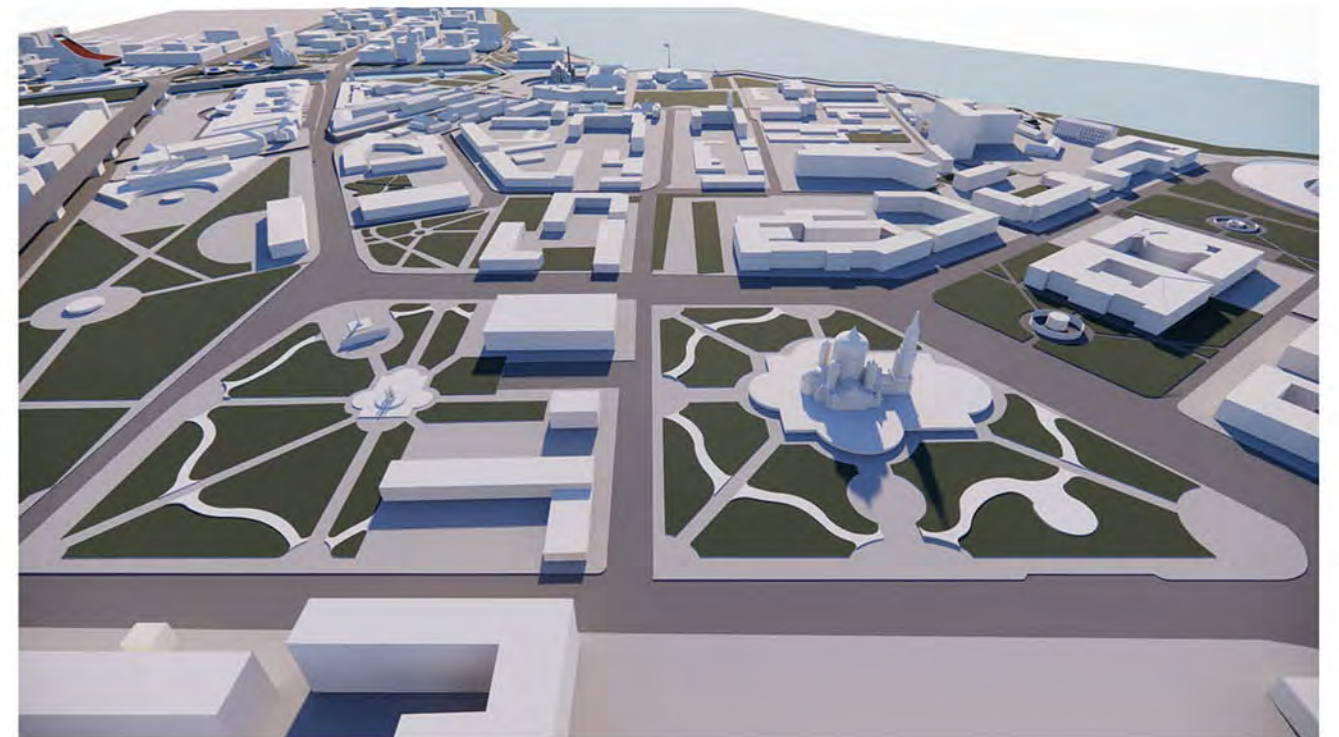
Водный СПА хаб



Омская крепость



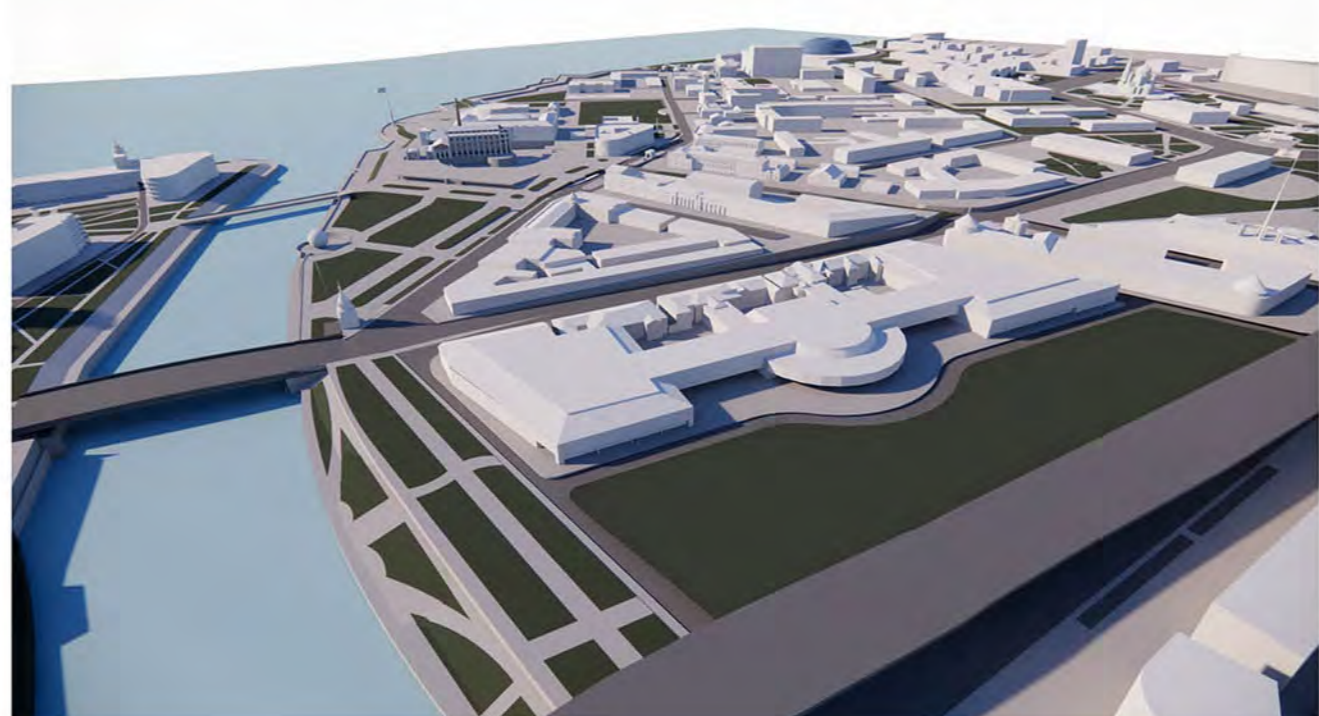
Успенский собор



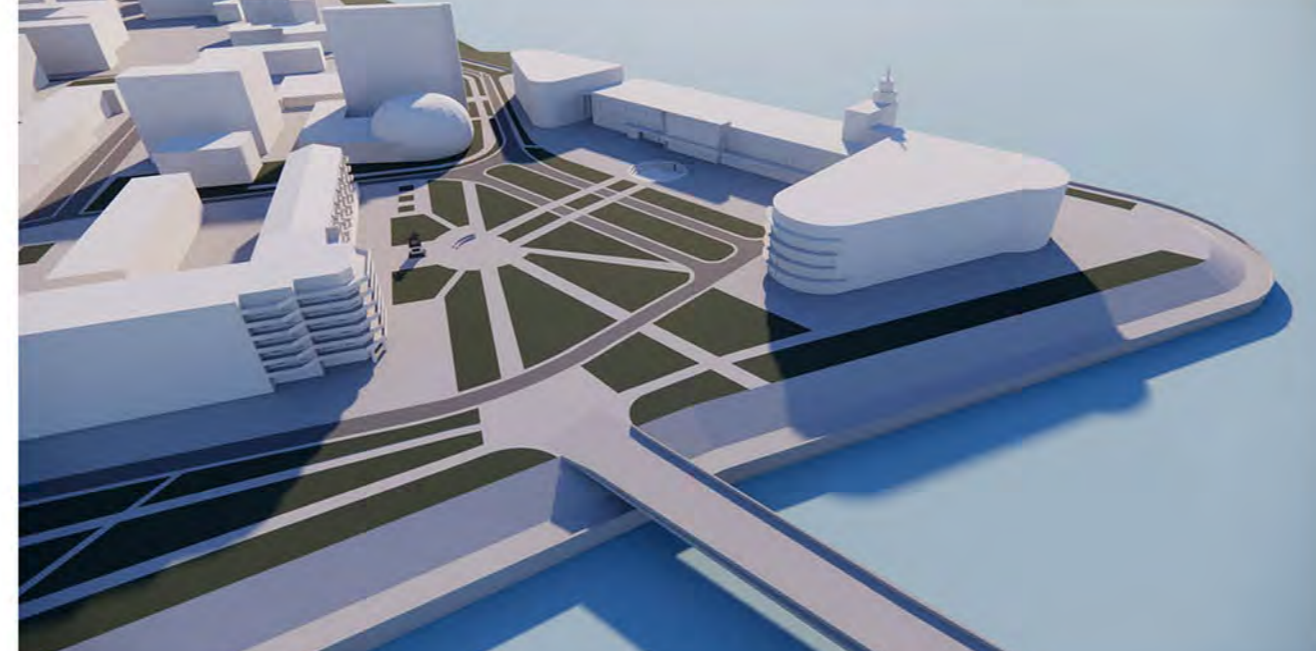
ТЭЦ - 1



Любинский пассаж



Площадь Бухгольца



Ильинская горка

