



ХРАМОВЫЙ КОМПЛЕКС В ЧЕСТЬ СВЯТИТЕЛЯ ИОАННА ЗЛАТОУСТА Г. ПЕТЕРГОФ

Проектная организация: ООО «Прохрам» prohram.info@gmail.com +7 925 905 37 08
Руководитель проекта: Дмитрий Остроумов
Архитекторы: Дмитрий Остроумов, Алиса Фазахметова, Виктория Мокрозуб, Елена Остроумова
3D-визуализатор: Евгений Белякович
Расположение: г. Петергоф, пересечение улиц Ботанической и Ульяновской
Общая площадь застройки: 6 250 м²
Год: 2024
Стадия: концепция проекта



Архитектура храмового комплекса в честь святителя Иоанна Златоуста в городе Петергоф выполнена в синтезе нескольких традиций. Во-первых, это классическая, несколько переосмысленная византийская архитектура, что отражено в сакральных постройках: основном базиликальном храме, малом храме и крестильной ротонде с монументальной башней-колокольней. Эти сооружения запроектированы в кирпиче с облицовкой традиционной плинфой и декоративными элементами. Вторая традиция, к которой отсылает архитектура, — это советский конструктивизм. Ее использование обусловлено средой, в которой предполагается строительство комплекса и которая представляет собой большой студенческий городок в Петергофе, построенный именно в традициях конструктивизма. Также в комплексе используются современные архитектурные решения, касающиеся как отделки фасадов, так и решения помещений и их организации.



Комплекс представляет собой три корпуса. Самый большой корпус — это собственно приходской блок с храмом. Весь первый этаж блока занят приходскими помещениями, в частности, классами воскресной школы. Их центральным связующим звеном является большой атриум, связанный со всеми пространствами как первого, так и второго уровней. Предусмотрен актовый зал, западнее которого расположен открытый круглый внутренний дворик, обрамленный открытой галереей по первому этажу и закрытым экспозиционным пространством, также в виде галереи, на втором уровне. Центральный атриум соединен с внутренним закрытым двориком через большое остекление, открывающееся в теплое время года. Также в этот двор открыты мастерские, размещенные с юга и востока от открытого дворика. На втором этаже этого блока над классами воскресной школы размещены кабинеты администрации и большой архондарик (гостиняя). Этот блок имеет также выход на эксплуатируемую кровлю, соединяющую как с внутренним приходским двориком, так и с экспозиционной галереей и основным помещением храма, расположенными южнее.

вынесенный жертвенник с небольшим ограждением. Спроектирован большой трансформируемый блок для детей разных возрастов, соединенный с основным храмом внутренними окнами. Через двери, устроенные в остекленных проемах, дети смогут выходить в основной храм к Причастию. Крестильный храм представляет собой небольшую ротонду с крестильной купелью по центру и алтарем. Предусмотрен специальный гардероб для крещаемых. По второму этажу через открытую зону человек попадает через неотпливаемую лестницу наверх на колокольню.

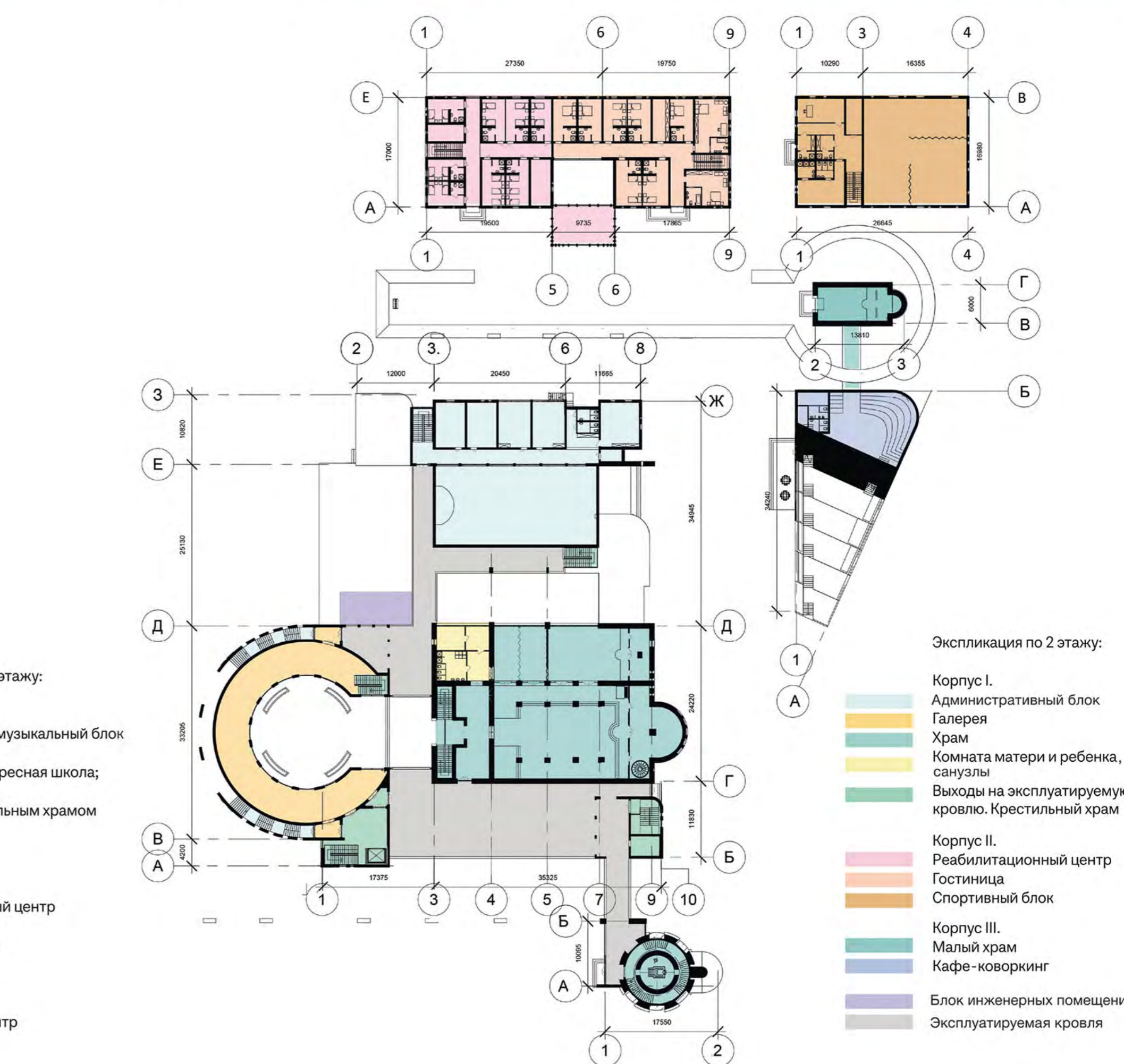
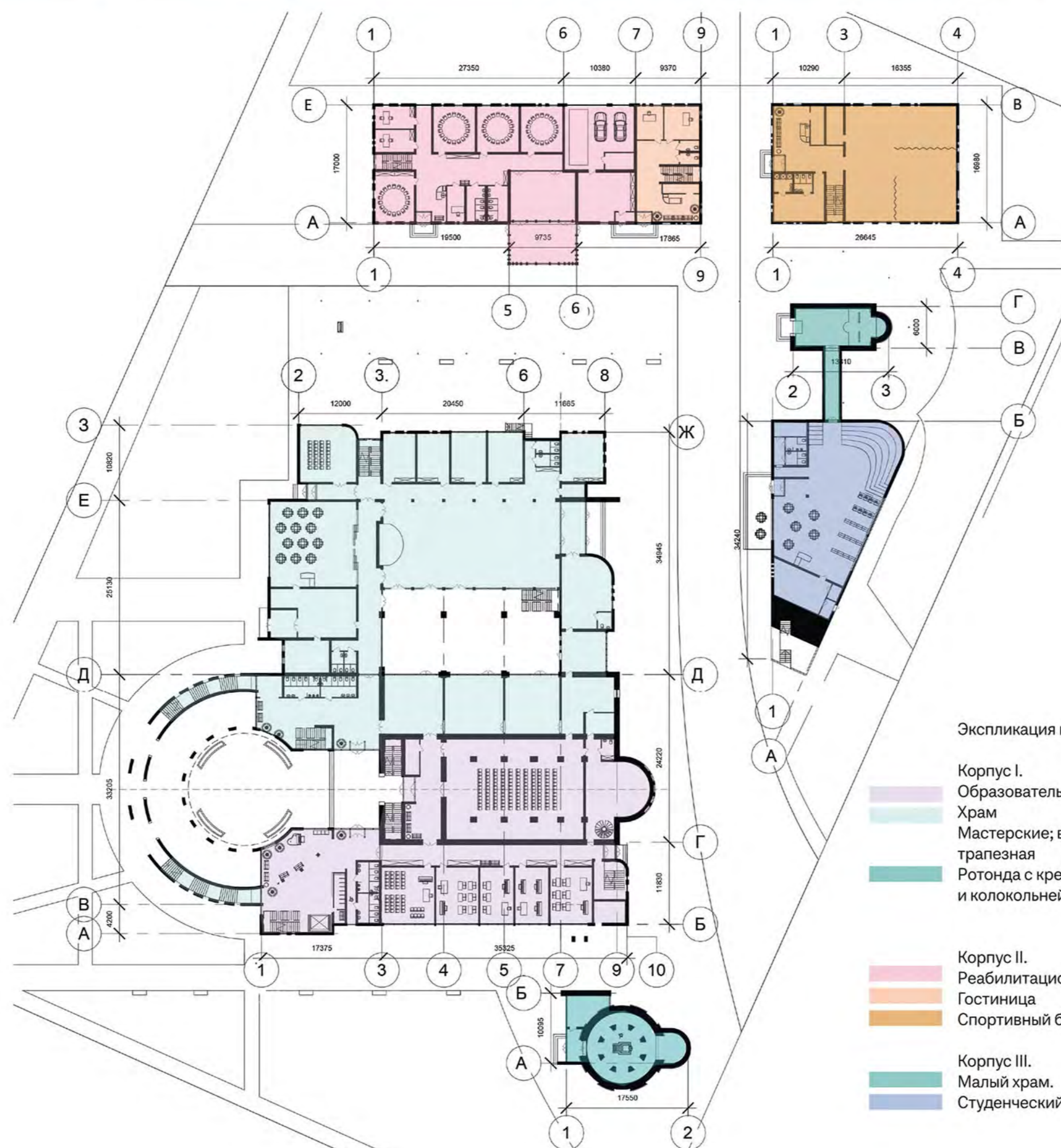
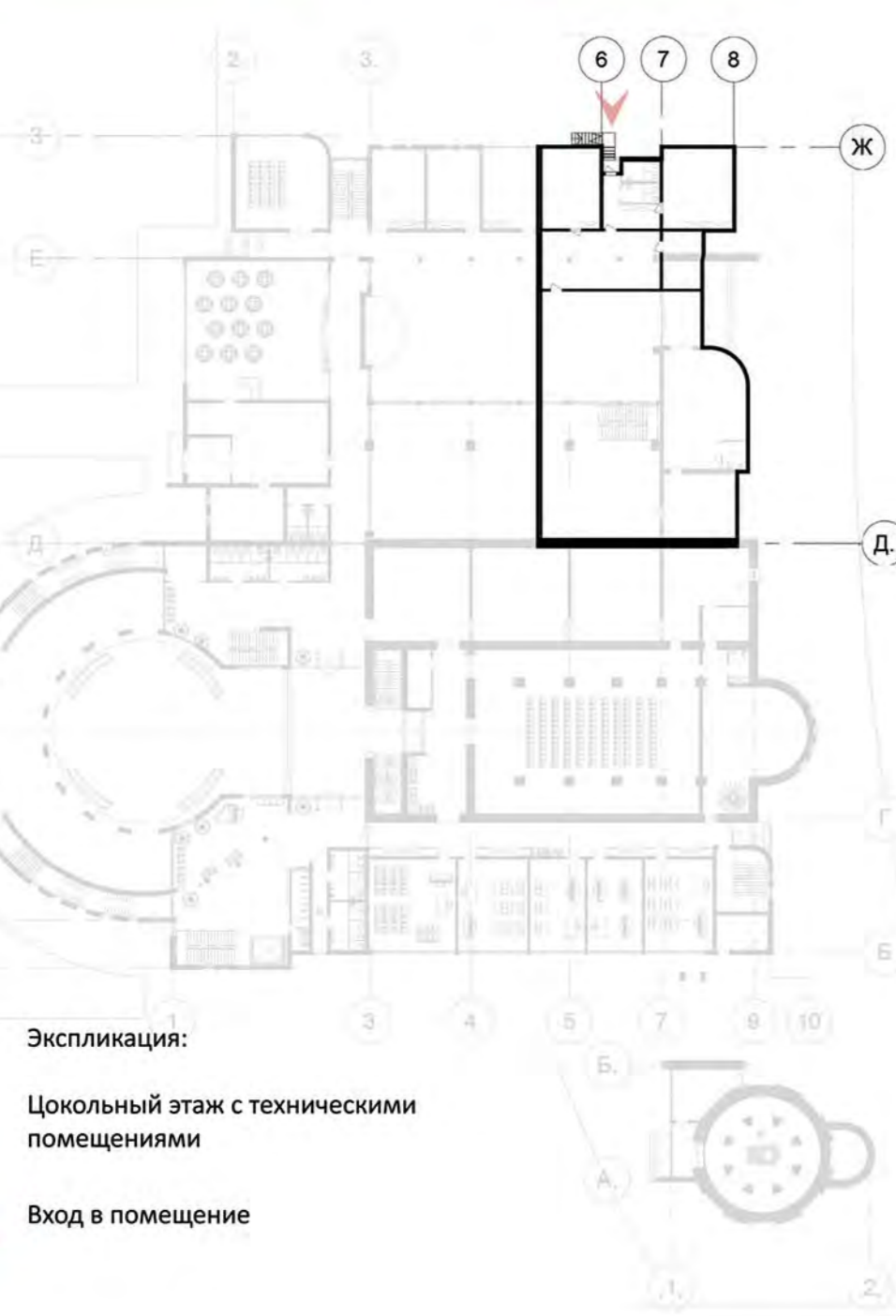
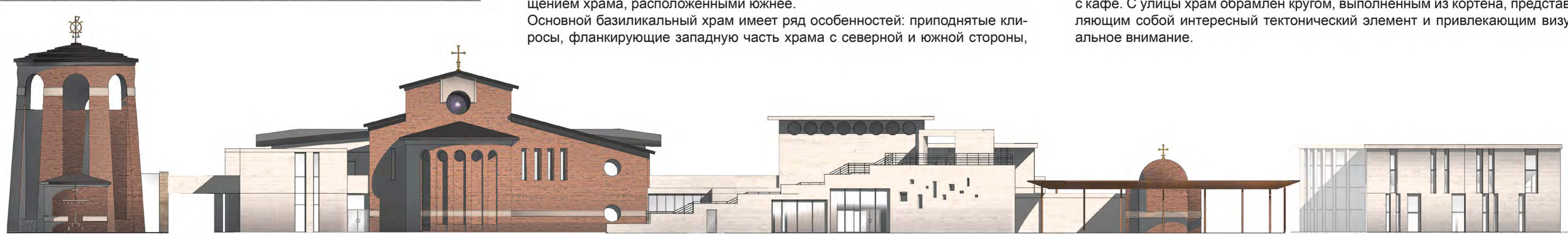
С северной стороны расположен большой прямоугольный блок с социальной и гостиничной функциями, а также спортивный блок в восточной части. Приход занимается активной социальной деятельностью, в связи с этим предусмотрена развитая система социального служения с возможностью проживания и прохождения адаптации людей, нуждающихся в социальной-медицинской работе.

В первом блоке данного здания находится ряд больших кабинетов для групповой работы, несколько кабинетов для индивидуальной работы. Запроектирован небольшой внутренний дворик с зимним садом. На втором этаже над социальным центром с западной стороны предусмотрены кельи для проживания проходящих реабилитацию.

С северной стороны расположены гостевые кельи, в которых могут жить как гости храмового комплекса, так и его работники. Предусмотрен спортивный блок с большим спортзалом, предполагающим возможность его многофункционального использования. В северо-восточной части будет устроен небольшой храм, который, как предполагается, будет построен первым.

С помощью длинного коридора, который может быть выполнен в виде определенной инсталляции за счет интерьерных решений, храм будет соединен со студенческим центром, представляющим собой небольшую библиотеку с кафе. С улицы храм обрамлен кругом, выполненным из кортена, представляющим собой интересный тектонический элемент и привлекающим визуальное внимание.

Основной базиликальный храм имеет ряд особенностей: приподнятые клиросы, фланкирующие западную часть храма с северной и южной стороны,



- Экспликация по 1 этажу:
- Корпус I. Образовательно-музыкальный блок
 - Храм
 - Мастерские; воскресная школа; трапезная
 - Ротонда с крестильным храмом и колокольней
 - Корпус II. Реабилитационный центр
 - Гостиница
 - Спортивный блок
 - Корпус III. Малый храм
 - Студенческий центр
- Экспликация по 2 этажу:
- Корпус I. Административный блок
 - Галерея
 - Храм
 - Комната матери и ребенка, санузел
 - Выходы на эксплуатируемую кровлю. Крестильный храм
 - Корпус II. Реабилитационный центр
 - Гостиница
 - Спортивный блок
 - Корпус III. Малый храм
 - Кафе-коворкинг
 - Блок инженерных помещений
 - Эксплуатируемая кровля

Экспликация:
Цокольный этаж с техническими помещениями
▲ Вход в помещение