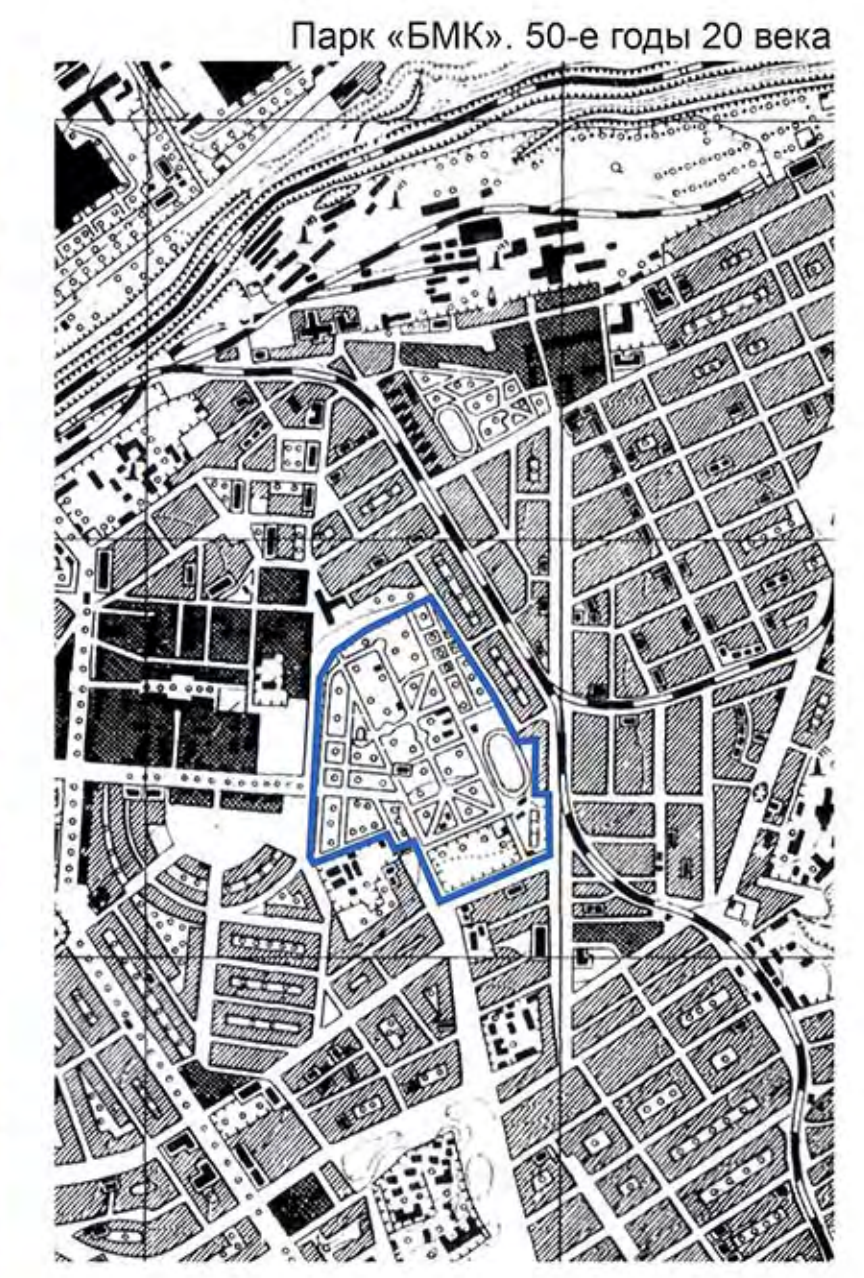
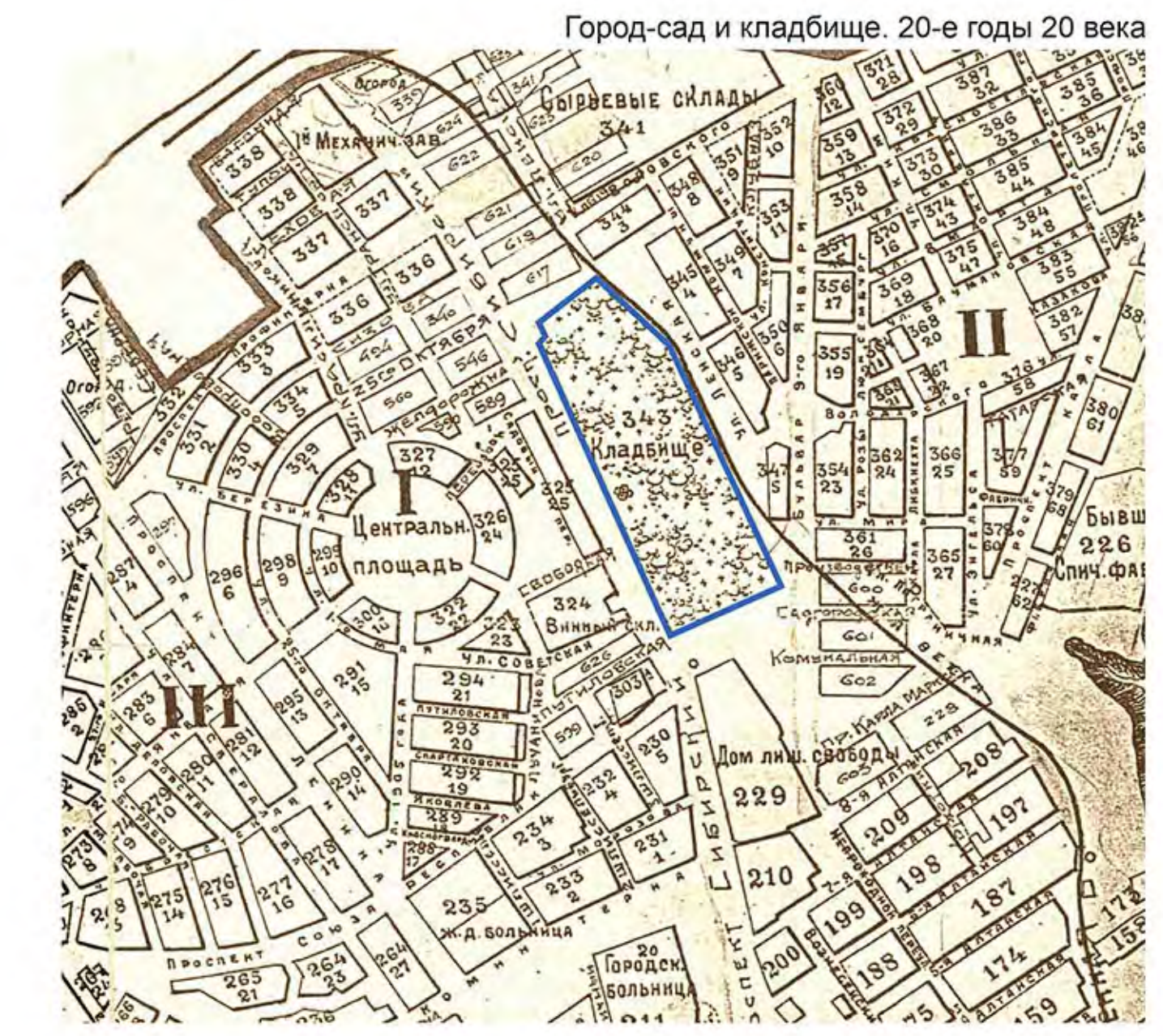


РЕНОВАЦИЯ ТЕРРИТОРИИ ПАРКА «ИЗУМРУДНЫЙ» В Г. БАРНАУЛЕ 2019-2023



ИСТОРИЯ

Парк «Изумрудный» — один из старейших парков Барнаула. Наименование связано с названием реки Барнаула. В начале XX века на территории парка проходил Тихоцкий почтовый тракт. Он соединял Барнаул не только с губернской столицей, но и со столицей империи — Петербургом и Москвой. И именно по нему лесоводы высадили на Актве ели и сосны в черт стороне.

ВОЗРОЖДЕНИЕ

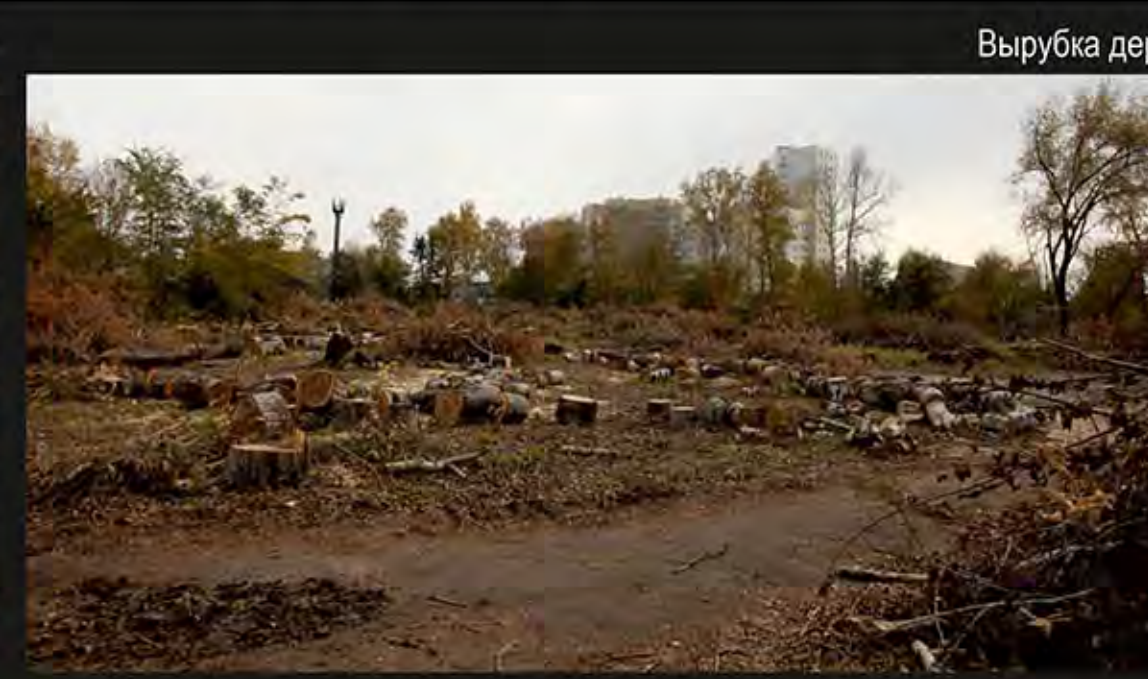
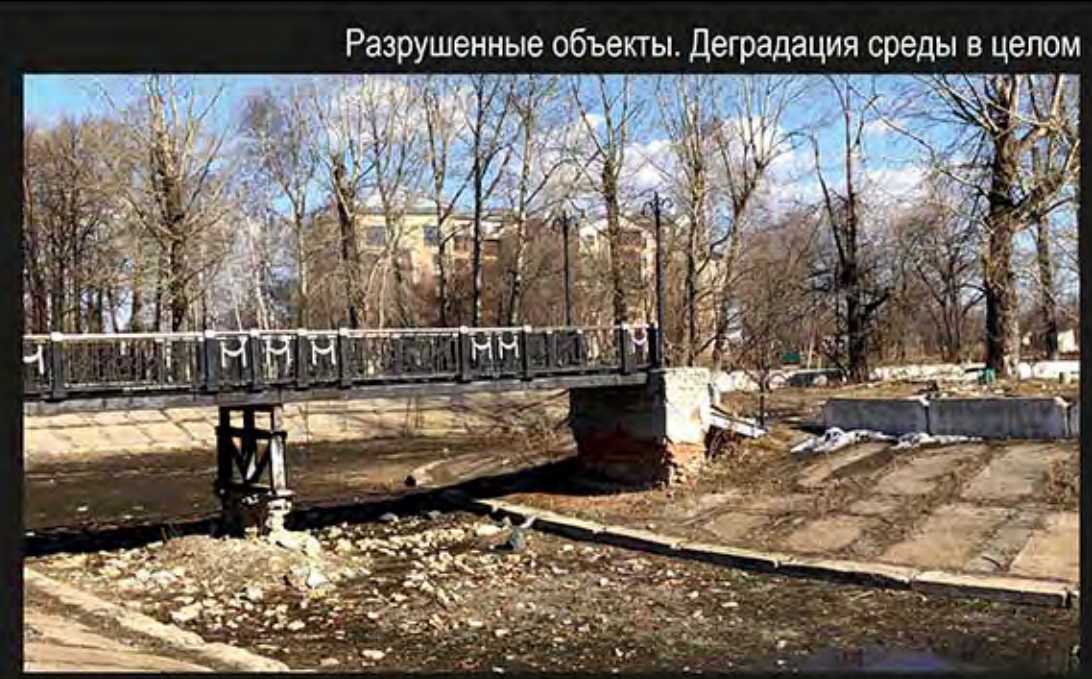
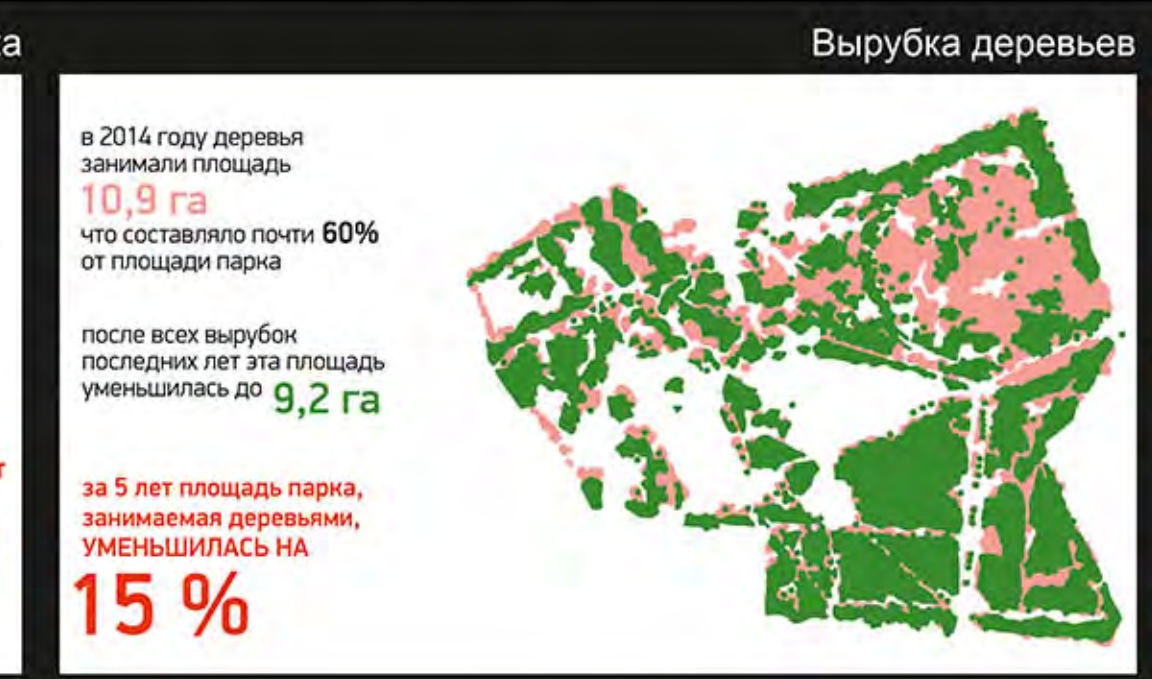
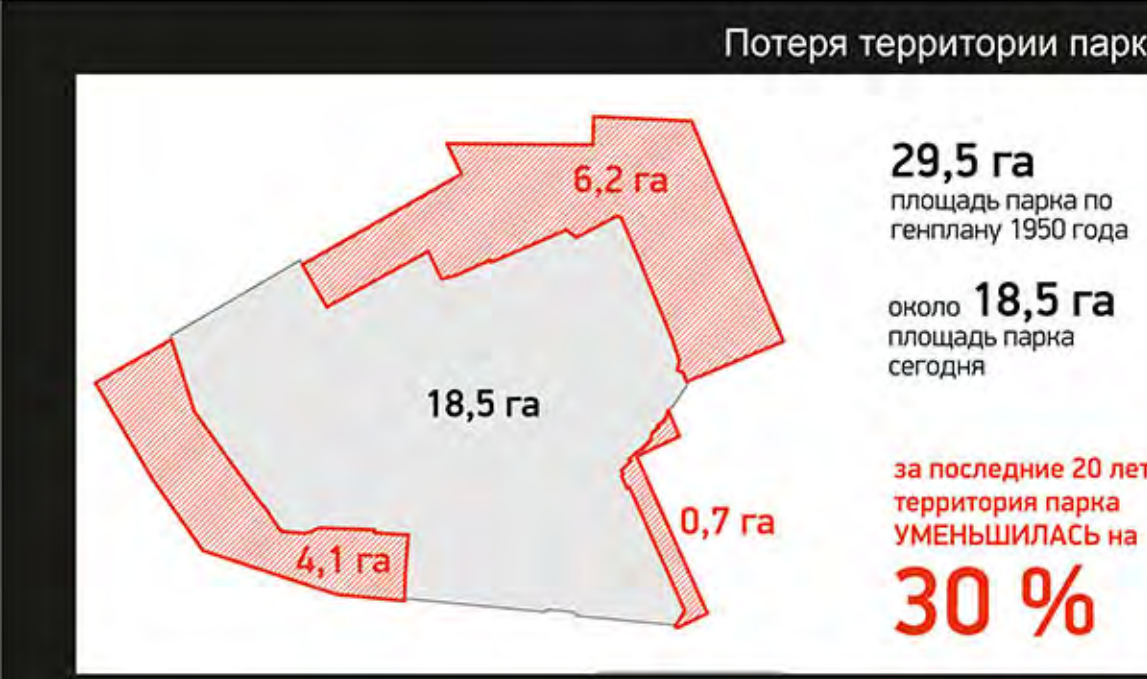
В 2017 году под предлогом глобальной реконструкции один из арендаторов провёл массовую вырубку высоких старых деревьев. Эти деревья были частью большой иррегулярной зоны в старом парковом ансамбле в центре территории городской общины.

ПРОЕКТНЫЕ РЕШЕНИЯ

В качестве первой очереди общего проекта реконструкции была выделена южная часть территории парка. Она охватывает территорию площадью 18,5 га и включает в себя 10 объектов.

УСПЕХИ

В результате реализации проекта удалось сохранить и восстановить исторический облик территории. Были созданы новые объекты, которые гармонично вписались в существующий ансамбль.



РЕНОВАЦИЯ ТЕРРИТОРИИ ПАРКА «ИЗУМРУДНЫЙ» В Г. БАРНАУЛЕ 2019-2023

