

ДАЧА С ТАЙНОЙ КОМНАТОЙ

Автор: Ермаков Владимир, 16 лет

Преподаватели: Полина Баннова, Илья Поляков

Задача манифеста - фокусировка процесса проектирования на преследовании идеи:

Дача - это осознанное отстранение от повседневной жизни. Феномен барьера, отделяющего тепло дома от внешнего мира, может быть обоснован не только основными инстинктами и элементарными потребностями, но и эстетическими предпочтениями хозяина.

Сколько себя помню, меня и дачу разделяла дорога. На рассвете мы садились в машину и приезжали, когда уже было темно. Просыпаясь на следующее утро, я знал, что город остался за горизонтом, а от всего окружающего меня сейчас веет теплом и свободой.

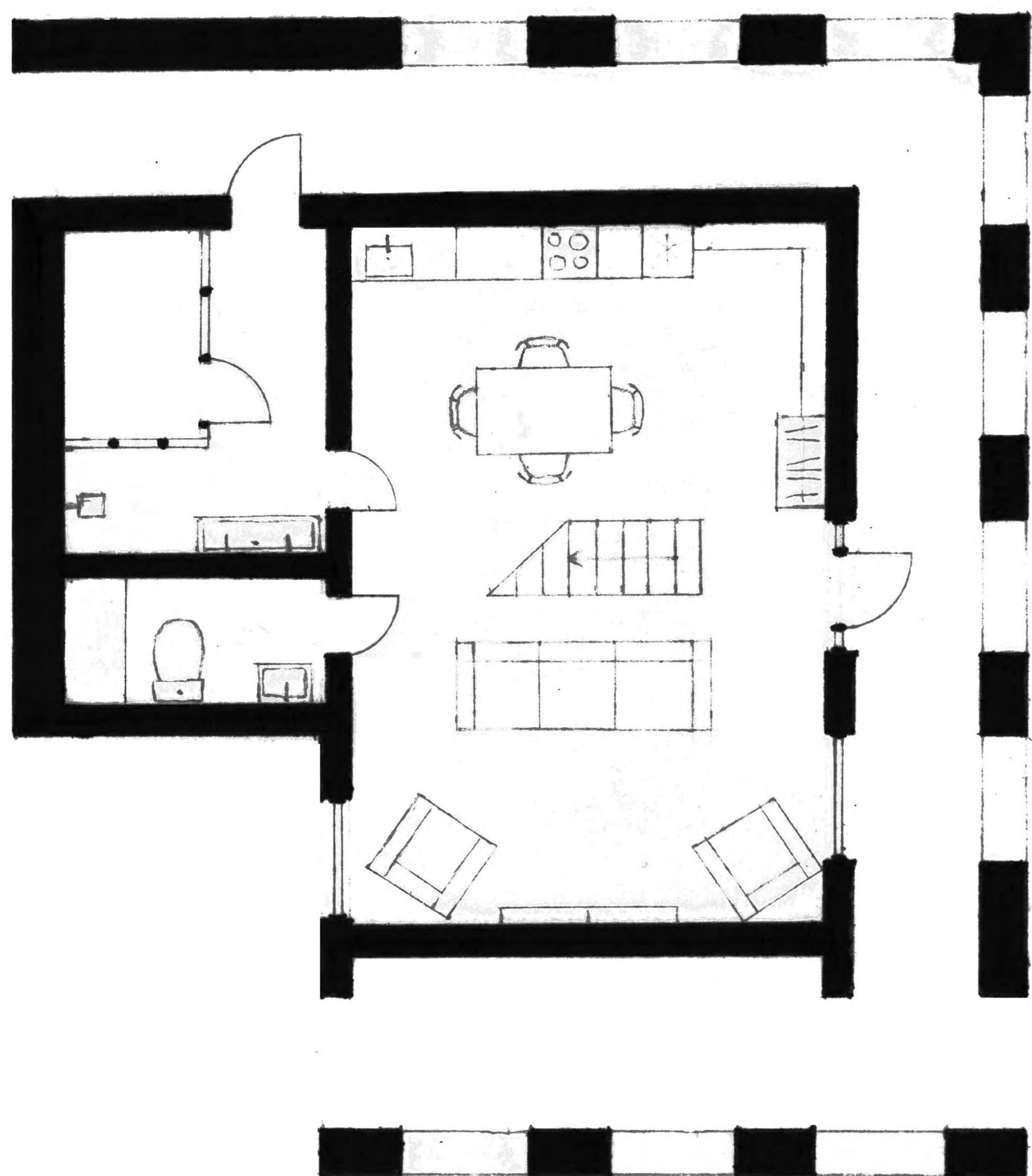
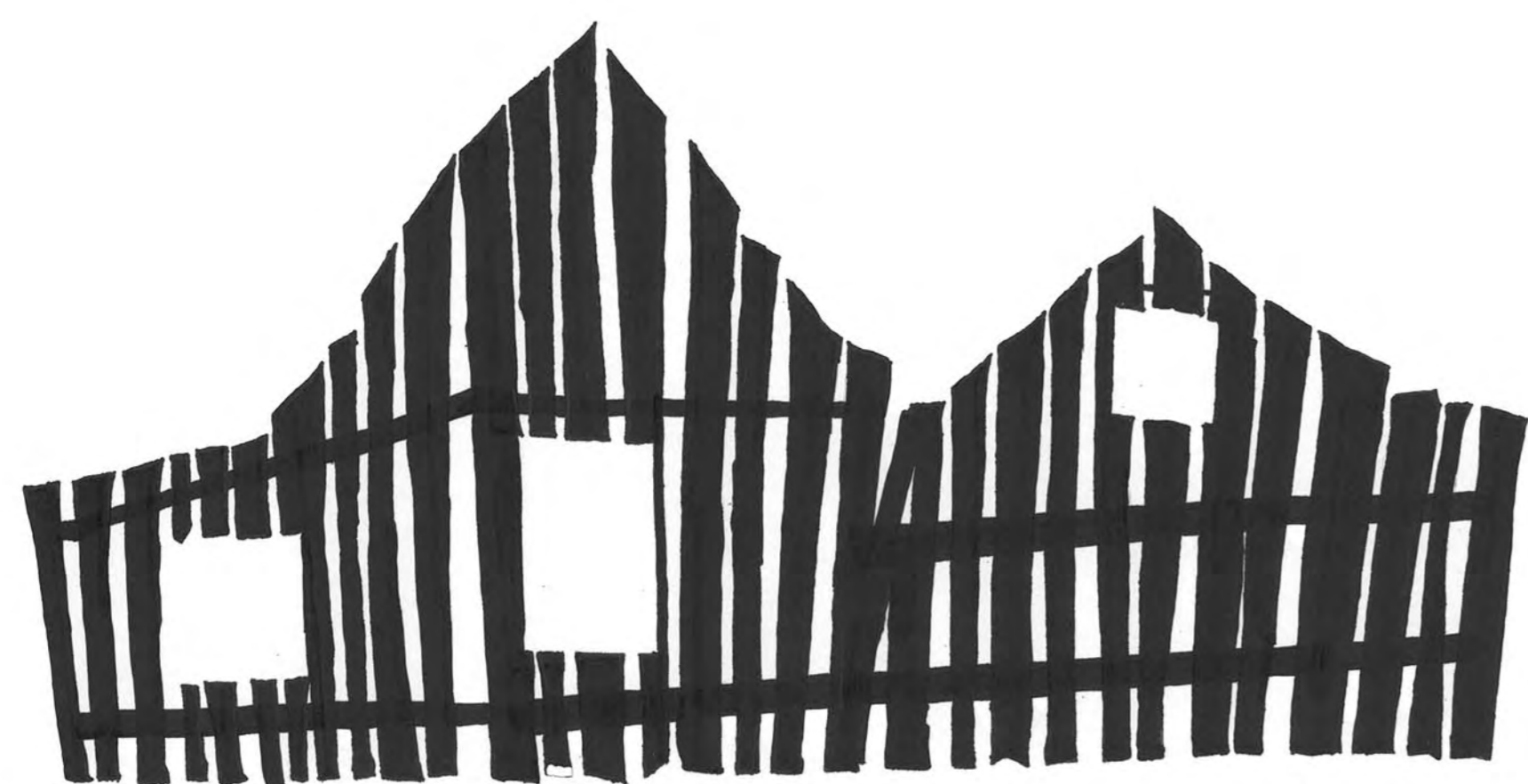
Дорога, как плед, сохраняла уют полюбившегося мне с детства места. Через поля, промятые холмами и изрезанные лесополосами, я попадал в другой мир, будто проходил сквозь ветвистую изгородь.

Феномен барьера, отделяющего тепло дома от внешнего мира, может быть обоснован не только основными инстинктами и элементарными потребностями, но и эстетическими предпочтениями хозяина. Например, дорога, каждый раз преодолеваемая мной по пути на дачу, имеет ценность скорее ритуала, чем обоснованного решения.

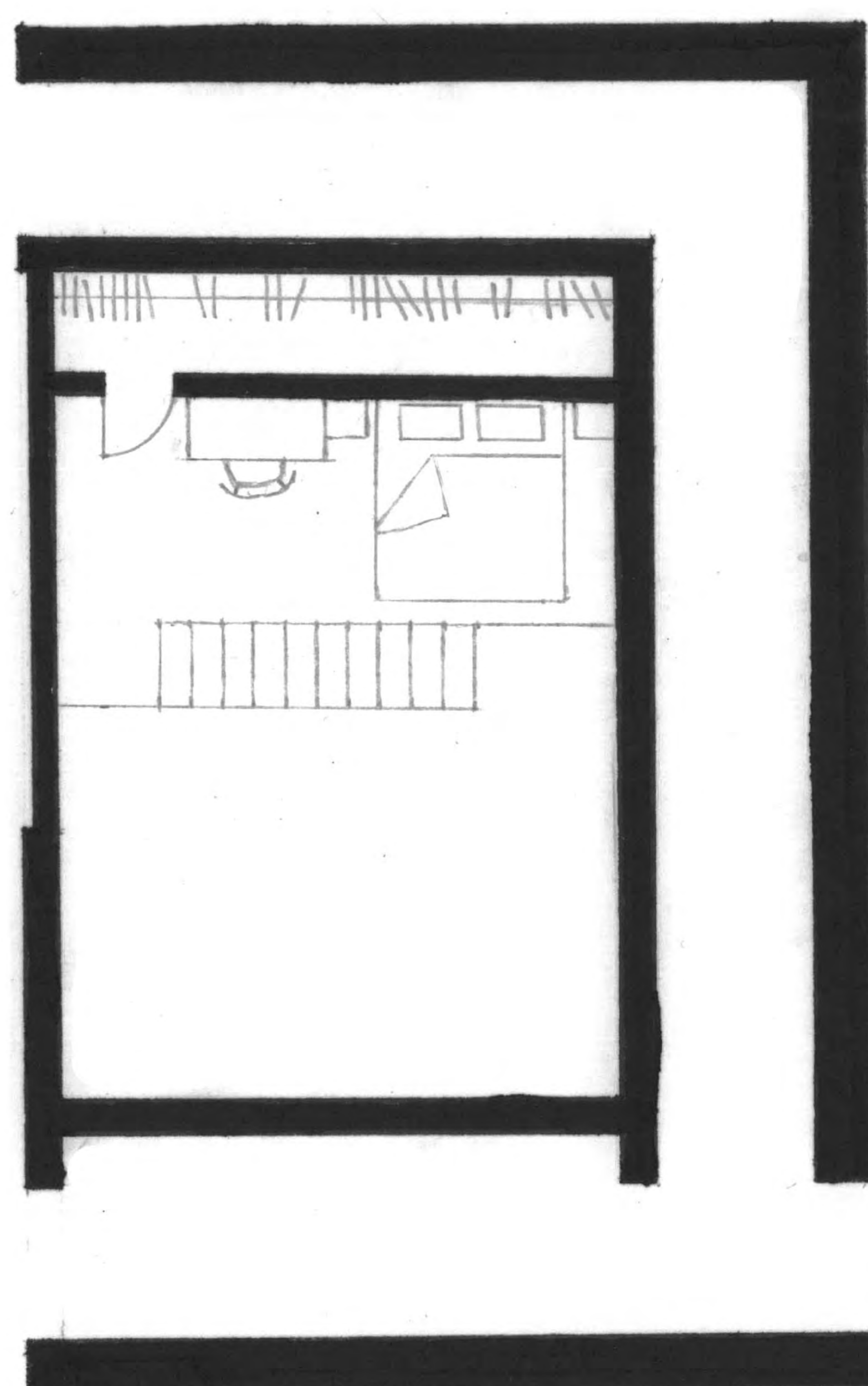
Дополнительное условие: наличие тайной комнаты.

Комбинация основной идеи и дополнительного условия, обосновывает форму объекта и организацию его интерьера. Галерея, в образе старого дома, служит барьером, отвечающим идее об отстранении дачи, как физическом, так и духовном.

Основной объем — "тайная комната" скрытая за внешней оболочкой.



план 1 этажа



план 2 этажа

