

КОМЬЮНИТИ-ЦЕНТР, ПРОЕКТ ДЛЯ ДВОРОВ В ЖИЛОЙ ЗАСТРОЙКЕ

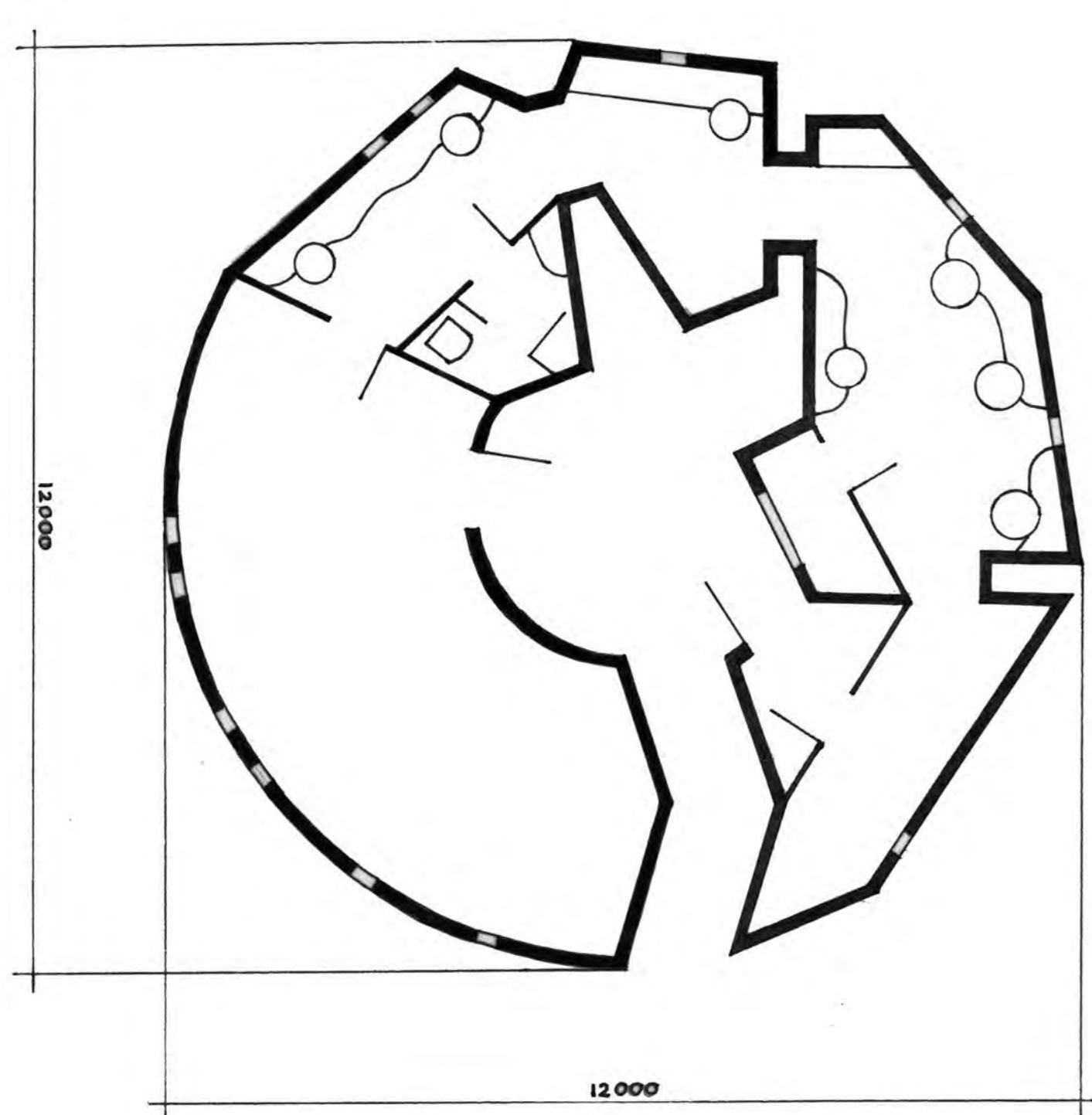
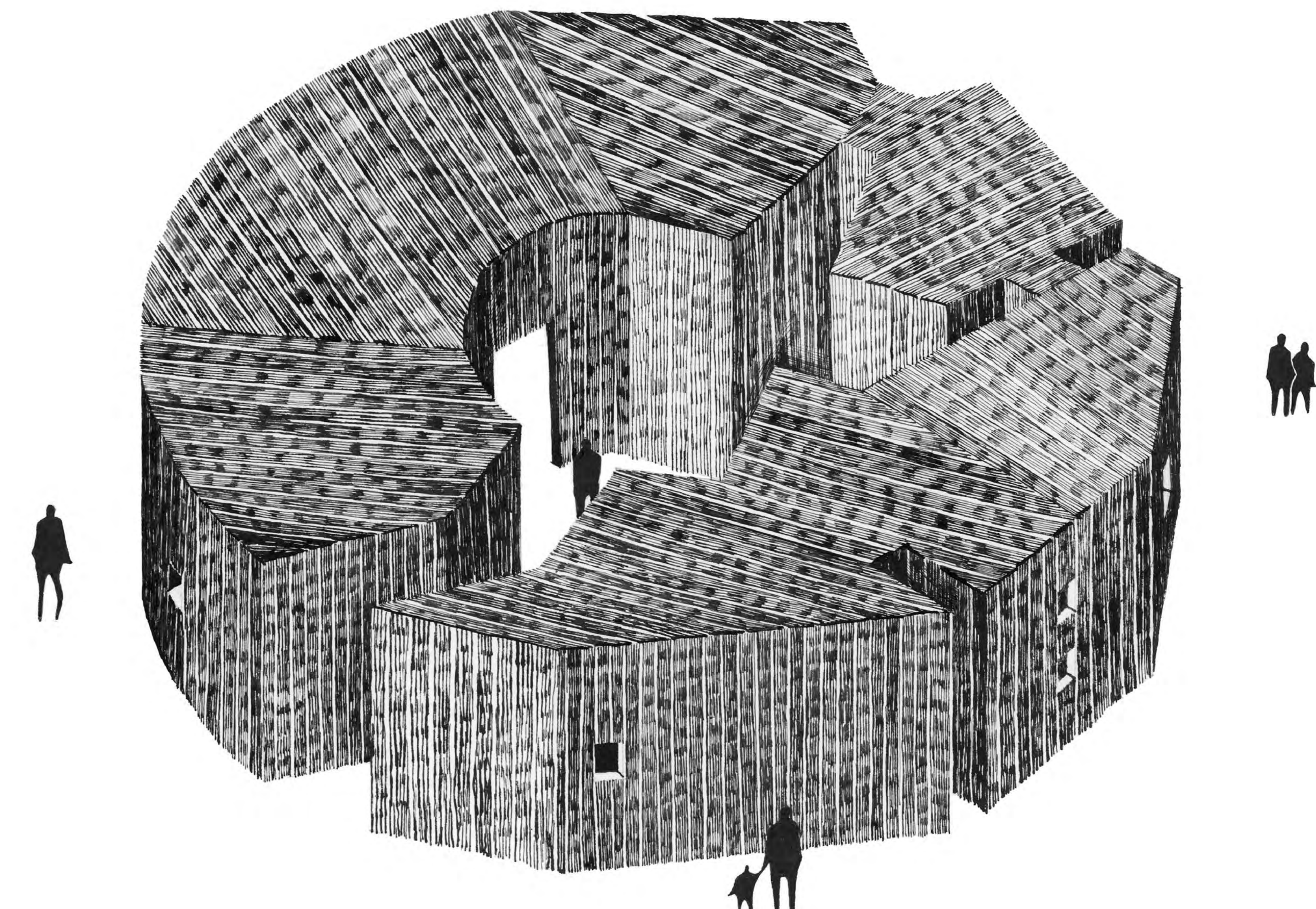
Автор: Кравцова Мария, 17 лет

Преподаватели: Антон Александрович Кабаков, Артем Юрьевич Гончаров

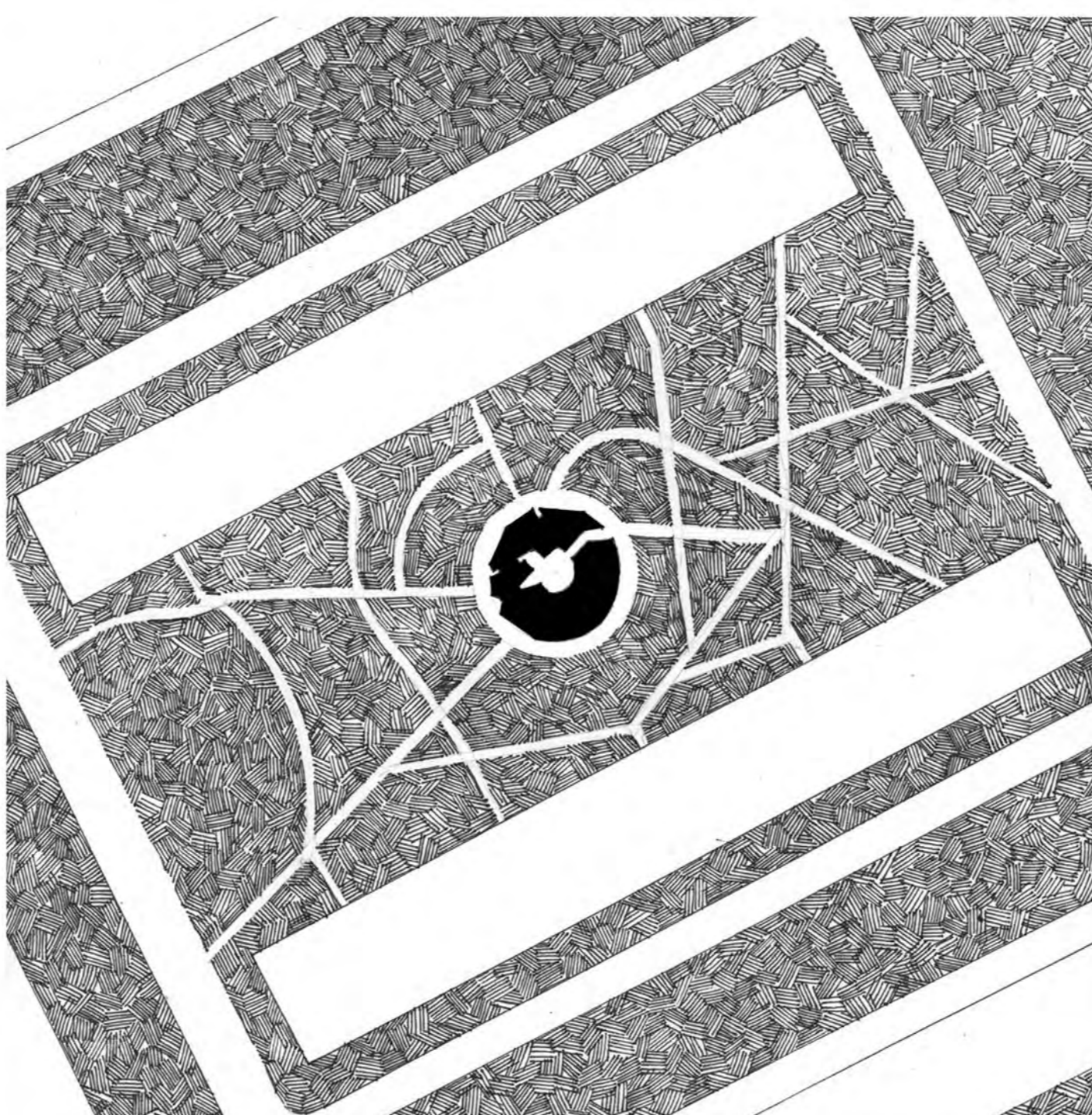
В рамках архитектурного проекта я рассмотрела город, как живой цельный организм. Анализируя "здоровье" города, можно увидеть определенный раскол между центром и периферией, где слабая и страдающая часть организма — это отдаленные от центра районы с преобладанием жилой застройки. Жители спальных районов вынуждены ежедневно ездить на работу или учебу в деловой или промышленный центр города, а домой возвращаться только чтобы переночевать. Поэтому в таких районах часто отсутствует какая-либо активная общественная жизнь.

Из-за распространения удаленной работы и учебы, люди дистанцируются друг от друга и сталкиваются с недостатком социальной коммуникации. Рассматривая среднестатистического жильца спального района, работающего или учащегося на дому, вырванного из рабочей или образовательной среды, можно заметить, что он оказывается расколот между несколькими социальными ролями: родителя, работника, студента, и тд. Это приводит к снижению эффективности в любой из этих ролей и к неустойчивому психическому состоянию. Можно сделать вывод, что "здоровье" общественной среды города влияет на психическое и физическое здоровье всех ее пользователей. Очень важно, чтобы она была безопасна, комфортна, и отвечала запросам жителей района.

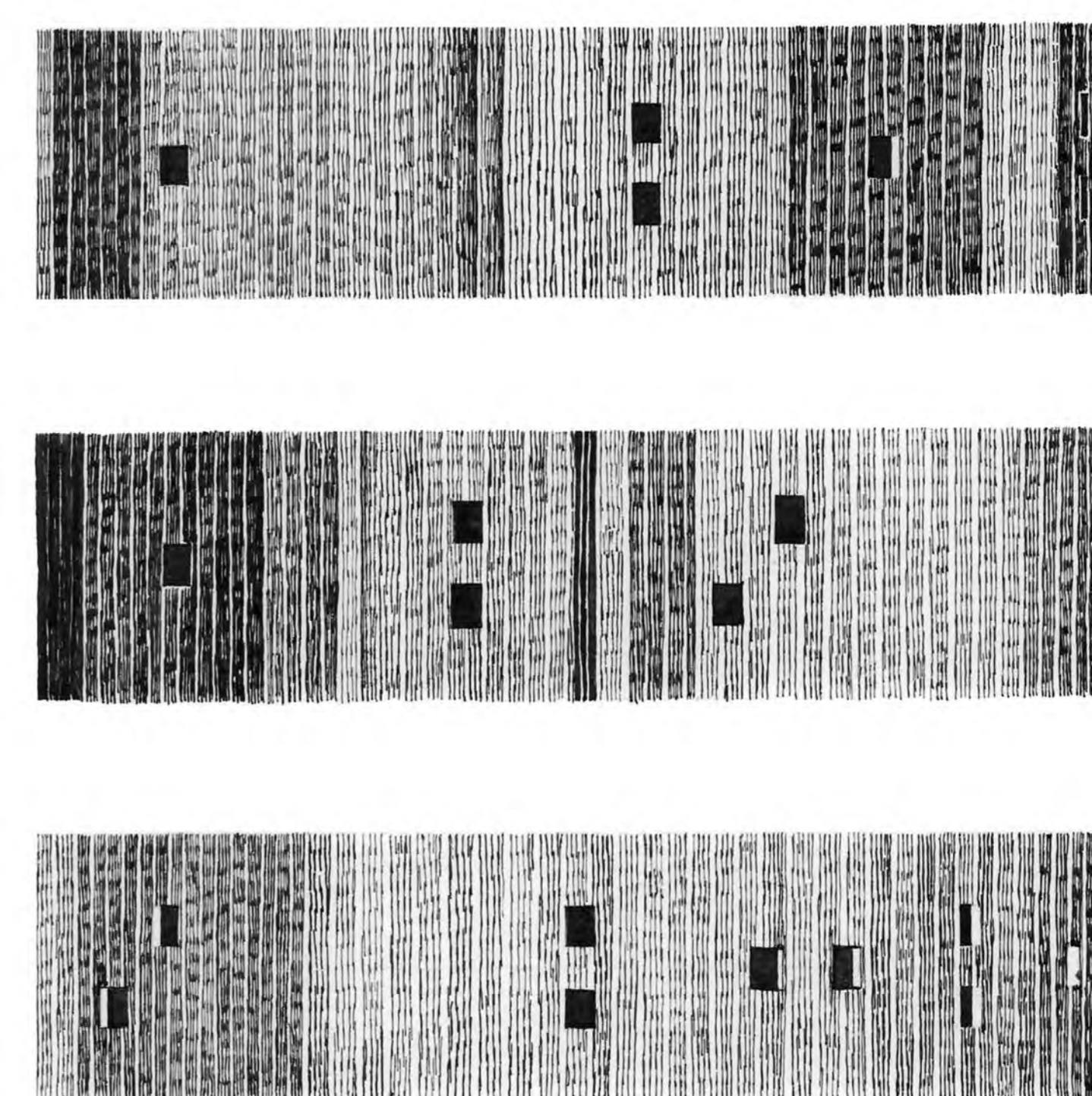
Одним из решений этих проблем "раскола" может стать размещение на территории жилых районов некоммерческих общественных помещений, которые предоставлены жителям для свободного пользования в образовательных и досуговых целях. Таким местом может стать комьюнити центр. В проектируемом мной здании размещены две функции: коворкинг и лекторий для общественных мероприятий (мастер-классы, собрания). В свободное от общественных мероприятий время оно может трансформироваться и объединяться с пространством коворкинга за счет легкой складной мебели.



план



генплан

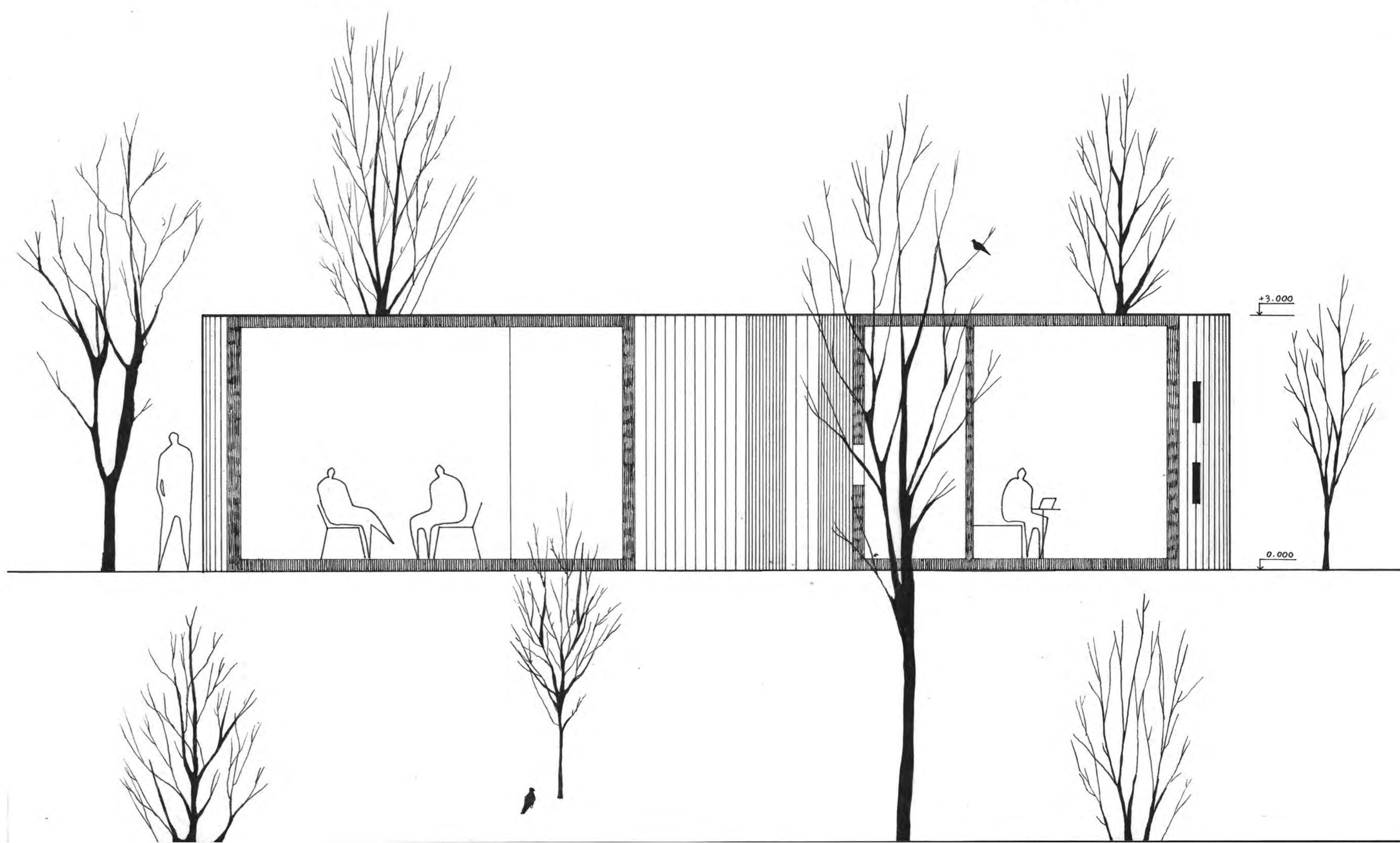


фасады

Проведя исследование на тему «Оздоровление», я выявила некоторые общественные проблемы, которые можно связать словом «раскол». Я решила визуализировать эту идею в виде образного коллажа, который представляет собой расколотое на несколько частей лицо человека. Этот художественный образ помог мне прийти к форме здания комьюнити центра.

Углубления и выступы на фасаде и со стороны внутреннего двора не только создают архитектурный ритмический рисунок, делая облик здания интересным и побуждающим к взаимодействию, но и условно разграничивают его внутреннее пространство на несколько помещений. Таким образом я ухожу от использования обычных комнатных перегородок, работая с архитектурой объемной формы.

Форму комьюнити центра можно также рассмотреть с концептуальной точки зрения: такое угловатое и резкое снаружи строение готово, вопреки своей внешней нелюдимости, приютить всех, кто в нем нуждается.



разрез

