

ПРОЕКТ МНОГОЧАСТНОГО МОНУМЕНТАЛЬНОГО РЕЛЬЕФА НА ФАСАДЕ ПОЛИКЛИНИКИ №1 В Г. НОВОСИБИРСКЕ



Авторы: Мария Белосохова, Никита Ступак, Таисия Бочкарева, Вероника Синещек, Александра Гребенникова, Полина Чухрова, Варвара Тюваева, Николай Климов, Эрика Герлин, Мария Бондаренко, Кирилл Лях, Виталия Кукуева, Юлия Мазнева, Елизавета Русяева, Мария Алфимова

Преподаватель: Алёна Залуцкая

Проект посвящен исследованию городской среды и демонстрирует попытку юных авторов оформить монументальной керамикой фасад одного из знаковых зданий эпохи конструктивизма, памятник архитектуры регионального значения, Поликлинику №1 (г. Новосибирск, ул. Серебrenниковская, 42).

Примечательно, что выбранный объект, построенный почти сто лет назад, ни разу не менял своей функции и всегда был бесплатной больницей для горожан. Поэтому в своих монументальных проектах дети раскрывают глобальную социально значимую функцию здания, рассуждают о заботе и жизни.

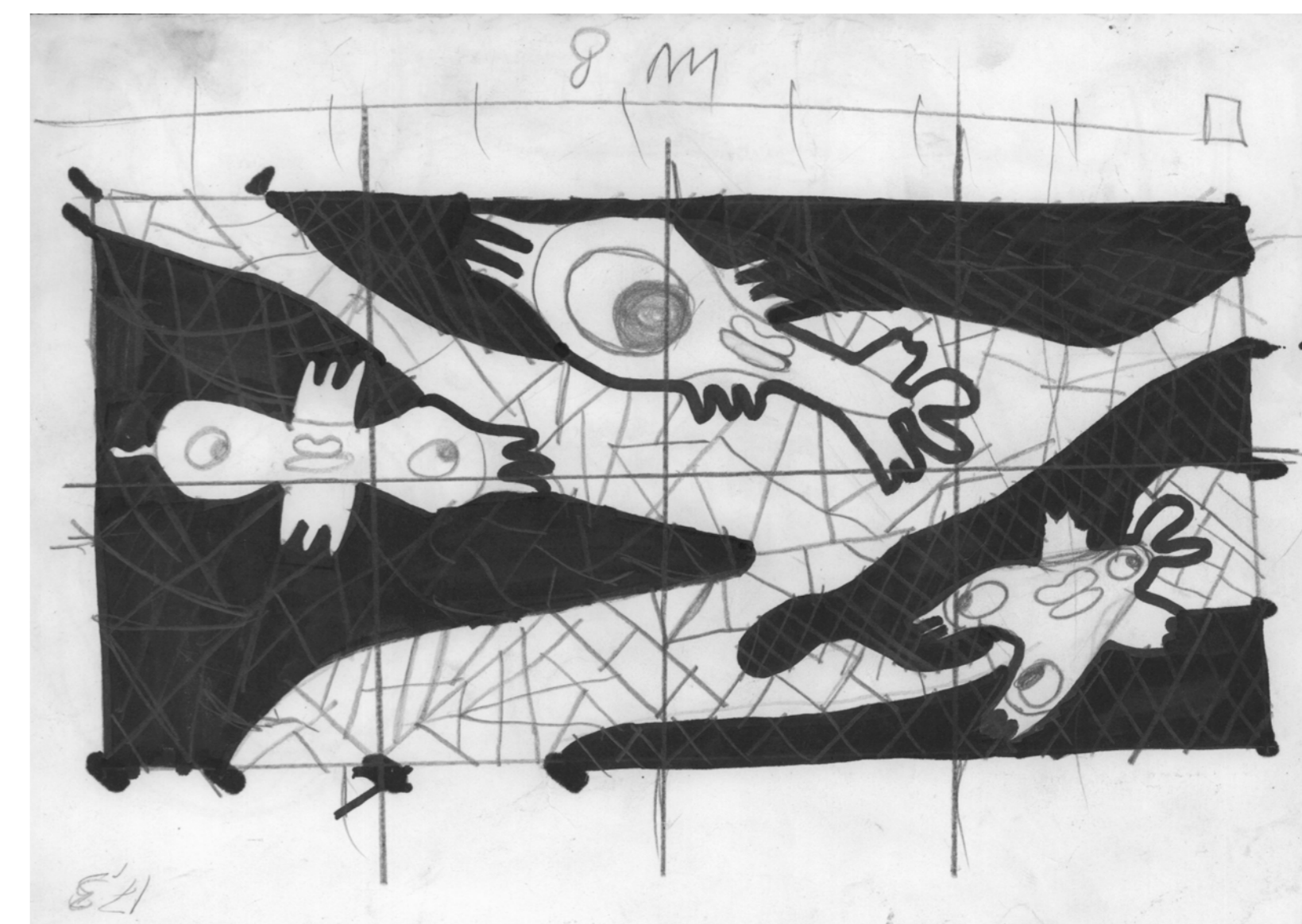
Главной задачей для учеников стала организация плоскости фасада исторического здания таким образом, чтобы работа сделалась акцентом, но не нарушила пластических взаимосвязей сооружения, его общей композиции и стиля.

Результатом этой масштабной работы явились проекты многочастных, модульных композиций. Масштабные модели были выполнены в технике "перегородчатая эмаль", с соблюдением этапности работы и всех необходимых манипуляций с материалом в условиях возможной реализации. Масштабные модели исполнены из высокообжигового фасадного шамота и декорированы флюсными ангобами, эмалями и витражным стеклом.

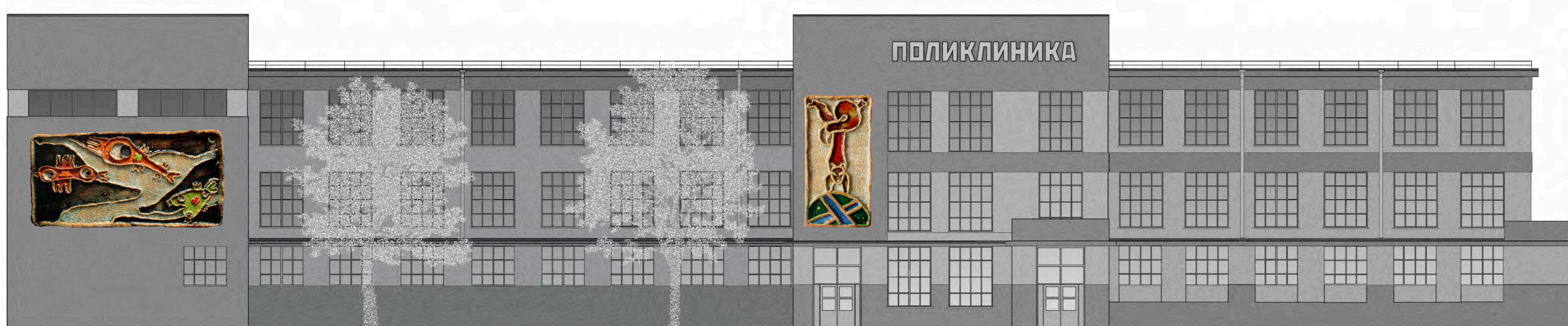
Заявленная тема проекта – острый диалог между хранителями уникального архитектурного наследия и новым поколением творческих новосибирцев, активно реагирующих и влияющих на городскую среду. По сути, это нужный нашему городу диалог художников и архитекторов, историков и преобразователей. Работы детей 11-13 лет – это манифесты эпохе конструктивизма, вдохновленные глубокими переменами во всех сферах жизни и талантом первопроходцев этой эпохи.



Здание поликлиники (30-е гг)



эскизы рельефа



варианты размещения рельефов на фасаде

