



Ситуация

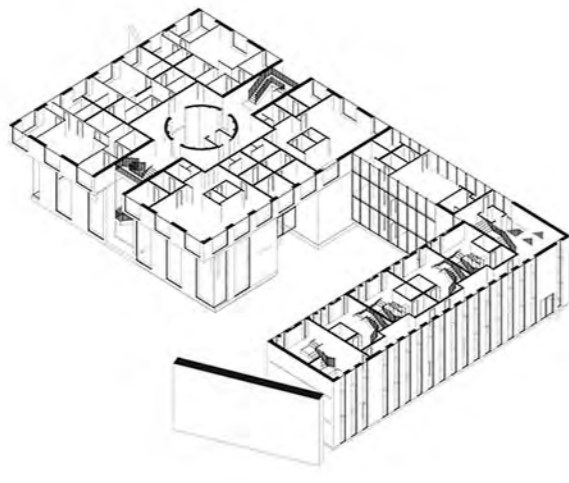


Фотографии места

Клубный дом «На пути»

Анализ территории:

- Территория имеет высокий трафик машин и людей
- Удобную транспортную доступность
- Отсутствие учебных заведений школьного образования
- Развитую инфраструктуру
- Возможности использования рельефа
- Проспективность участка



Концепция

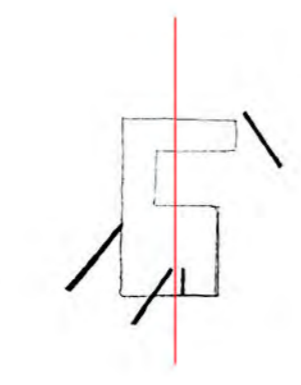
Концепция клубного дома «На пути», образовалась из «гена места» - яркой ассоциацией, возникшей на территории. Я подумала о том, что частный сектор - препятствие для всех: жителей, застройщиков или просто прохожих. Им приходится обходить забытые дома, а ведь так хочется пройти сквозь них до назначенного места. При разработке объекта был выбран главный транзит, его я обозначила медной аркой для визуального привлечения внимания. Соседнее жилое здание закрыла высокими деревьями, чтобы прохожие не отвлеклись и проходили сквозь мой объект по определенному пути. Для поддержки концепции, главный вход выделен медными панелями и ригельным кирпичом. При разработке территории появилось еще много мелких дополнительных транзитов, чтобы можно было проходить везде и всегда.

В доме три блока:

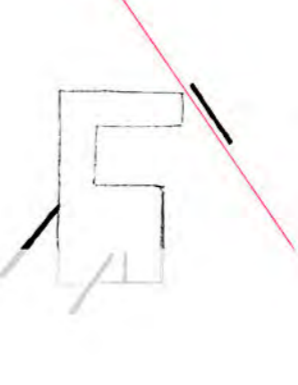
первый облицован черным рельефным кирпичом, он создает контраст с медью. Здесь окна сделаны вровень с фасадом, кирпич визуально обрамляет окна; второй - стеклянный из витражного остекления, в нем расположена одна квартира на этаж. Окна выходят на две стороны и создают эффект проницаемости; третий - медный. Здесь фасад с вертикальным делением с покосом вытнутых окон во всю высоту блока. Благодаря им создается метр на фасаде, а медные панели разбавляются тонированным стеклом. Каждый блок - разный фасад. Я сравнила их с лоскутами или заплатками, а само явление назвала фасадничеством. Фасадничество - намеренное создание всех фасадов разными с использованием разных материалов. Чтобы поддержать «лоскуты» на фасадах, на плане участка создается намеренное



Эскизное решение



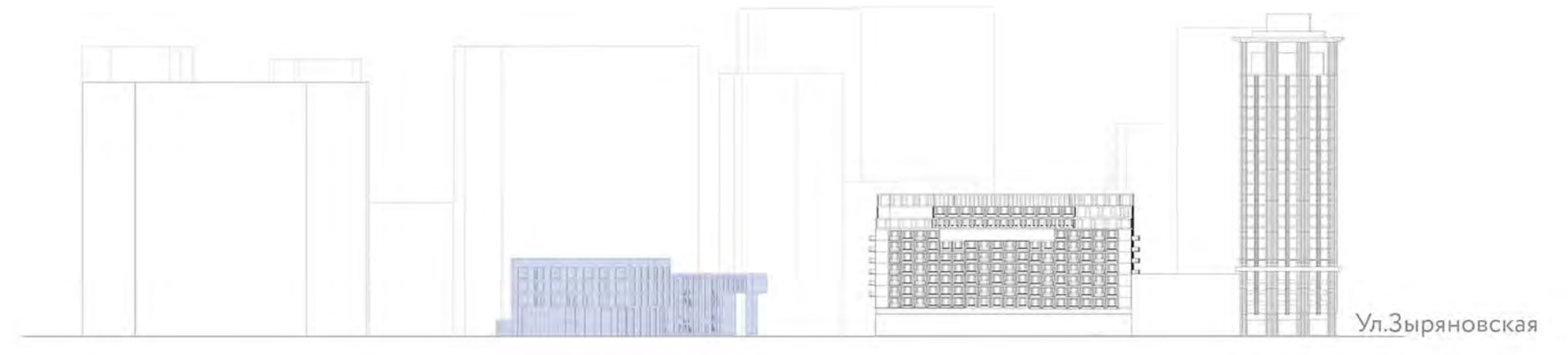
1 путь. Он указывает на входную группу и направляет жителей в главный вход. Направляющая проходит сквозь все здание и выходит во внутренний двор



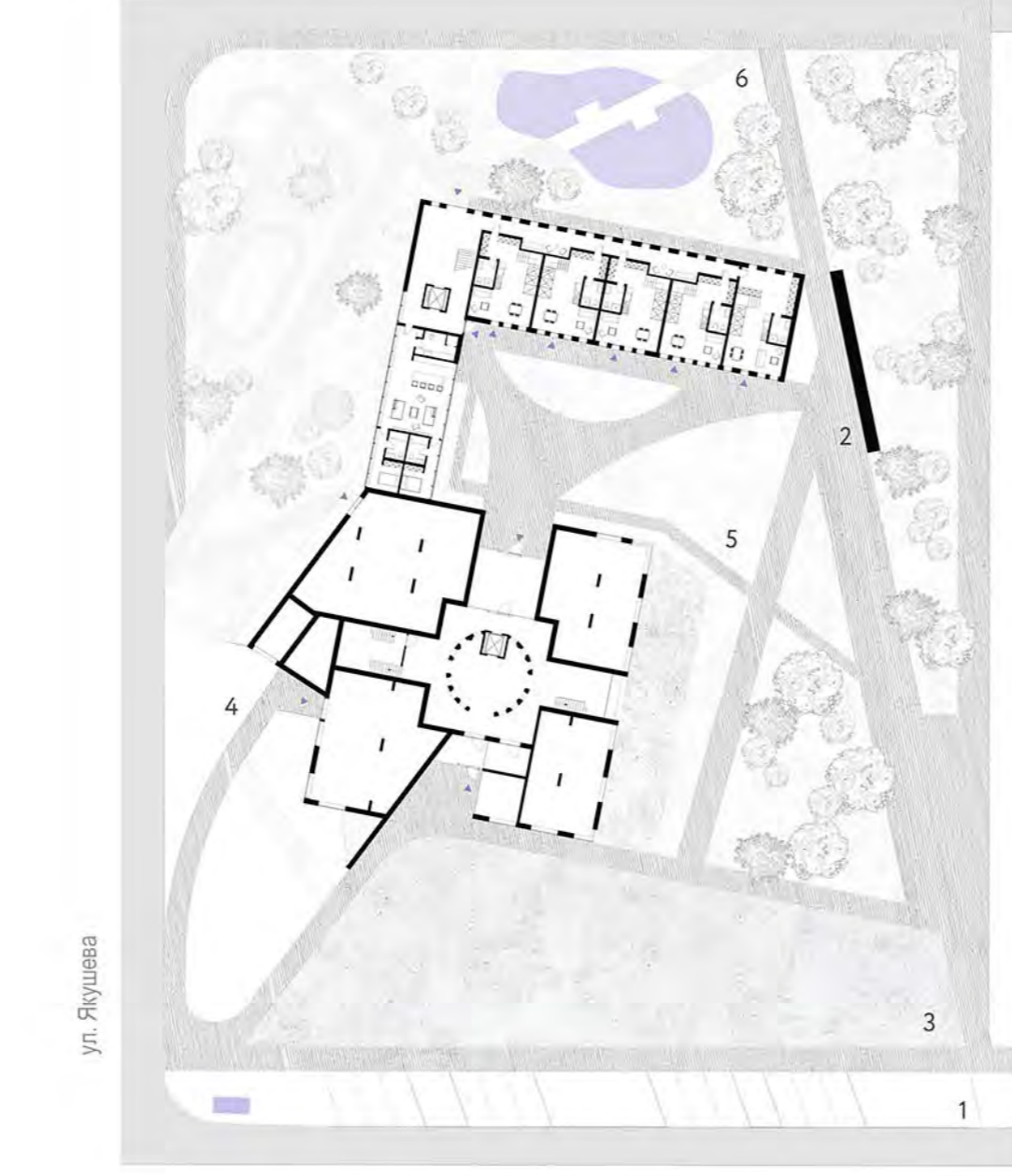
2 путь. Второй путь ведет людей через основной транзит. С одной стороны идут медные панели, а с другой озеленение



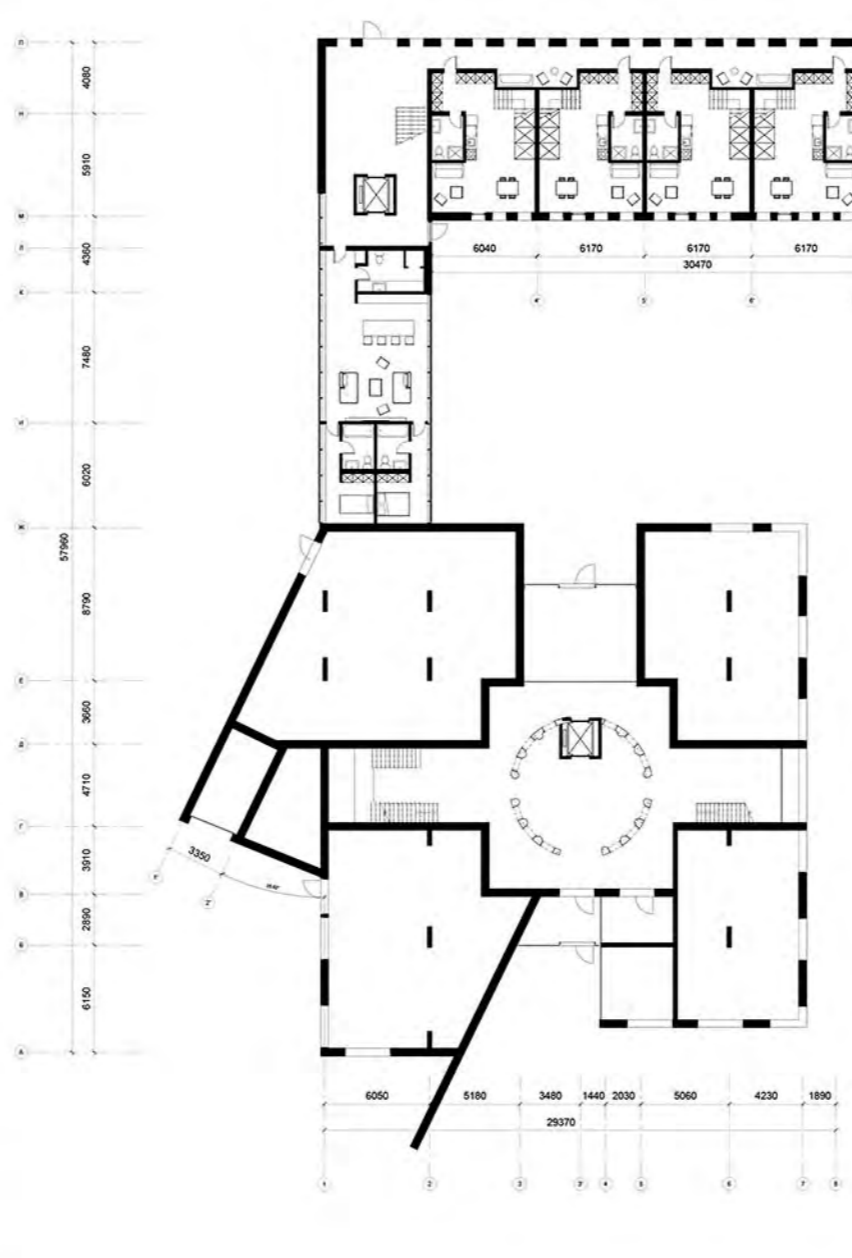
Модель в окружении



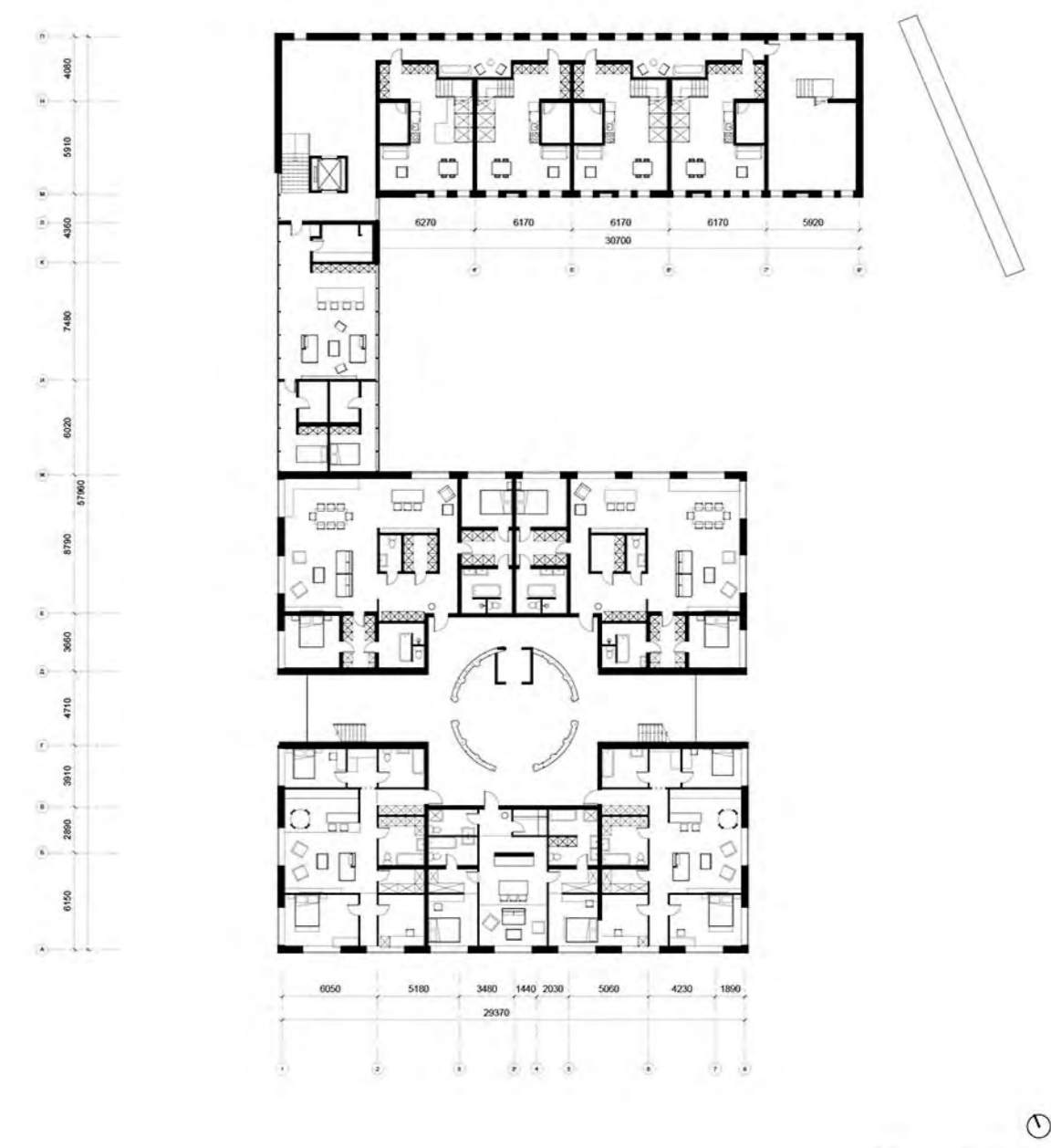
Профиль улицы



План участка



План 1 этажа

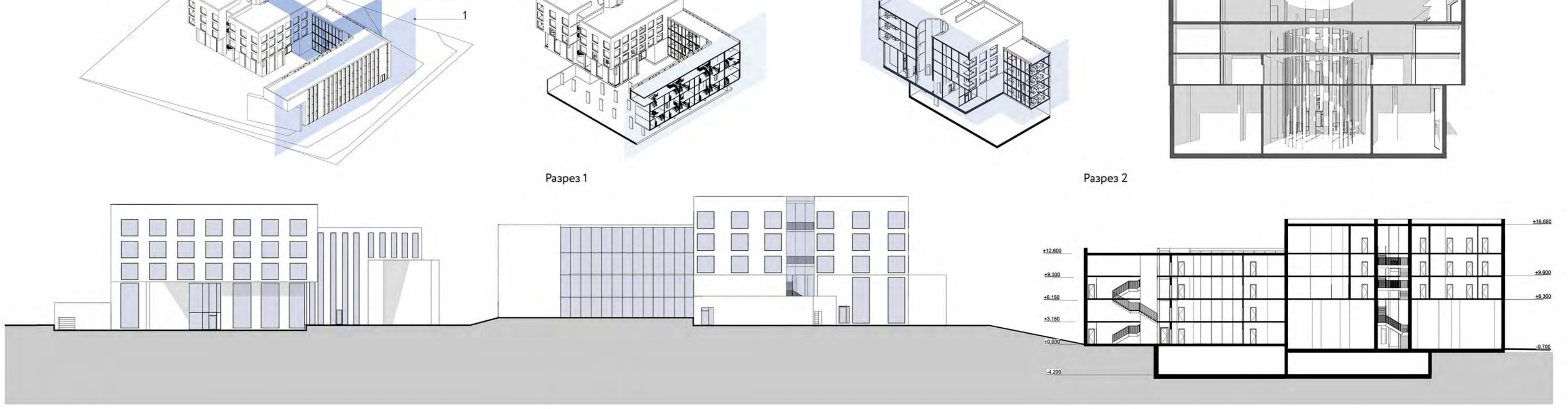


План 3 этажа

- Экспликация плана участка:
1. Гостевая парковка
 2. Основной транзит через портал
 3. Площадка перед домом
 4. Въезд на подземный паркинг
 5. Внутренний двор
 6. Парк

- Квартирография:
- Общее число квартир: 42
 - Типов квартир: 5

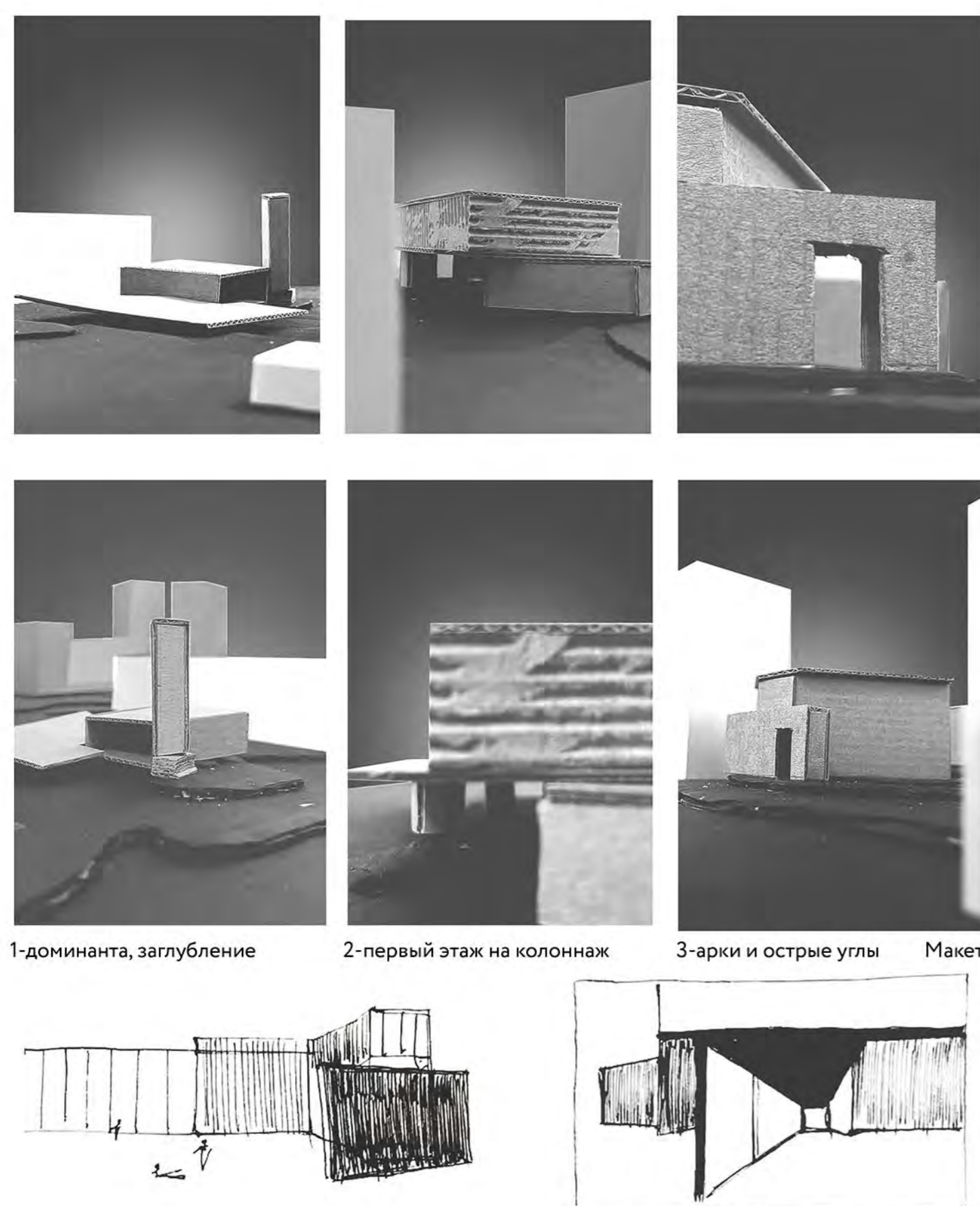
- Общие показатели:
- Площадь застройки: 1400 кв.м.



Фасад в осях 1-8

Фасад в осях А-А

Разрез 1-1



1-доминанта, заглубление 2-первый этаж на колоннах 3-арки и острые углы Макет

