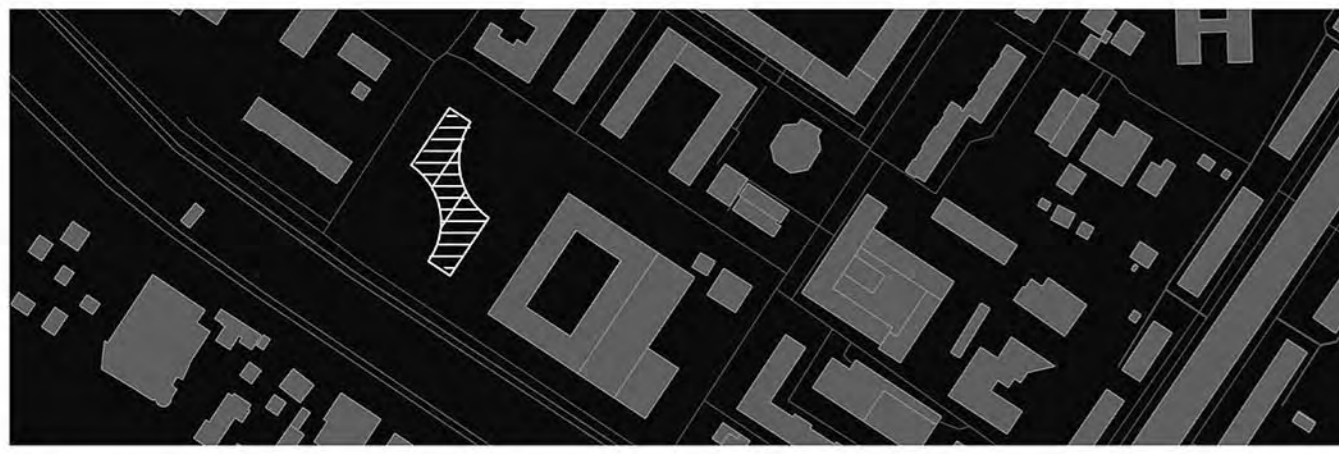


**СРЕДНЕЭТАЖНЫЙ МНОГOKВАРТИРНЫЙ ЖИЛОЙ ДОМ «АНТИХРУПКОСТЬ»**



Добро пожаловать в Октябрьский район города Новосибирска. Он контрастен, разнообразен. Когда-то частная застройка обрела новые многоквартирные дома. Вокруг всё развивается, только участок для проектирования будто замер в ожидании чего-то. Чего он ждёт?

**Характер места.** Место на пересечении эпох: остатки деревянных домов оказались в окружении многоэтажек. У них уже не осталось сил, только лишь воспоминания о прошлом. Дон с разрушившейся крашей - яркой образ этого места. А что если хрупкость превратить в нечто, кажущееся неразрушимым и вечным?

**Анализ инфраструктуры** показал, что в основном на территории преобладают заведения общепита, сервисы для обслуживания людей. Но если говорить о больницах, то в большинстве своём это частные клиники. Мало школ и детских садов.

После анализа стало ясно, что территории нужен социальный объект. Хорошая транспортная доступность граничит с пустотой и разобщённостью. Потенциал участка не реализуется.

По данным росста каждый четвёртый житель новосибирской области - пенсионер. Поэтому и выбрала эту группу целевой аудиторией для своего проекта.

Пожилые люди, выходя на пенсию прекращают работать, теряют прежние социальные контакты и остаются на пороге нового жизненного этапа иногда даже без поддержки близких. Отсюда появляется одиночество и изоляция: добровольная, чтобы «не мешать другим людям» или вынужденная из-за давления общества. Также сильно понижается мобильность.

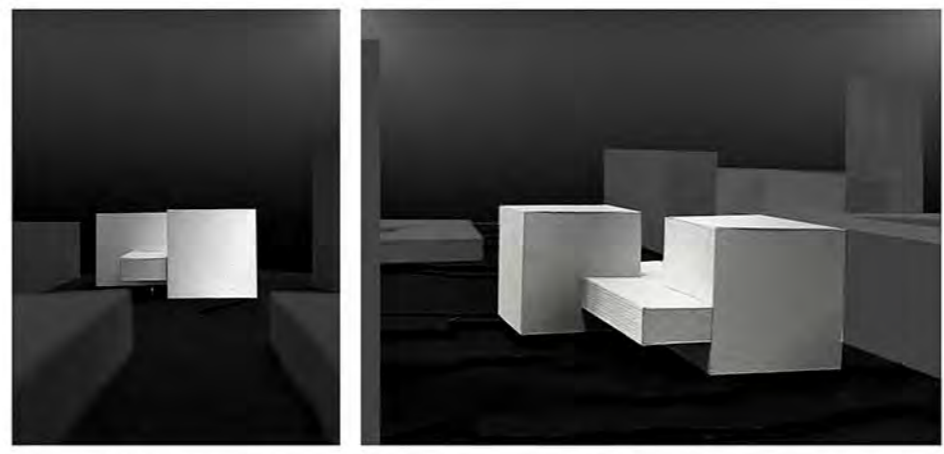
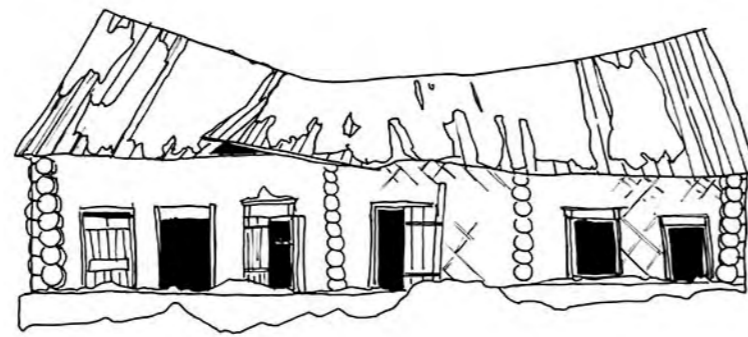
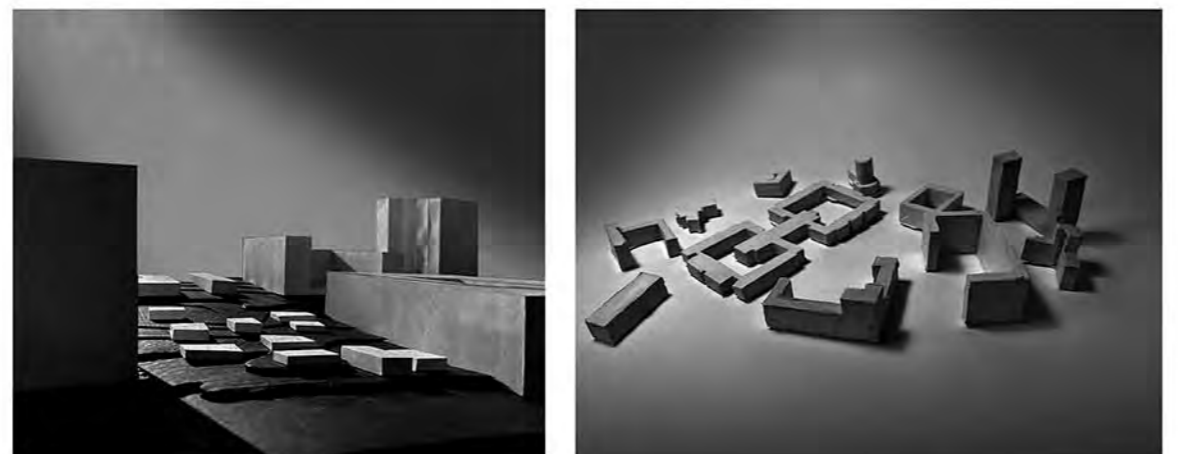
Получается, что **каждое движение важно**. Лишившись опоры и поддержки социума, человек крупок и неуверен. Обрести заново уверенность должны помочь социальные структуры, архитектура же может только способствовать организации пространства так, чтобы реализовать определённые сценарии, учитывая запросы и паттерны поведения.

Для проекта я сконцентрировалась на необходимости близости инфраструктуры и на социальной активности (добровольной или вынужденной).

Формирование. Хвост, порождающий сценарии эпох не просто систематизировать. Я не ставила перед собой такой цели.

Характер взаимодействия со средой: контраст. Среда вокруг разрушена, подстраивалась под руины не хотелось. Необходим белый лист для нового.

Работу выполнила: Коркина С., НГУАДИ, 3 курс, Руководители: Лаер С.В., Чугунов Е.В.



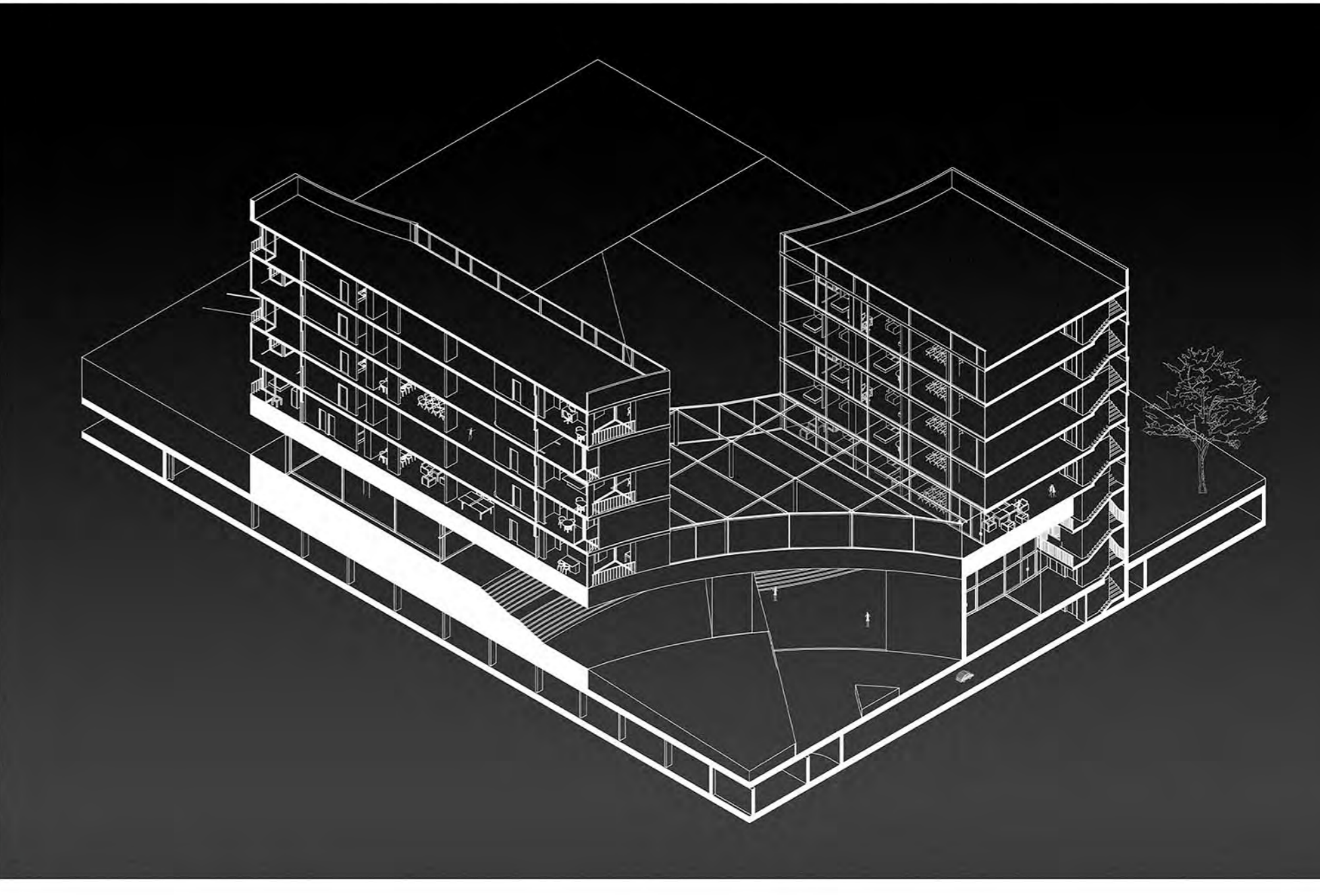
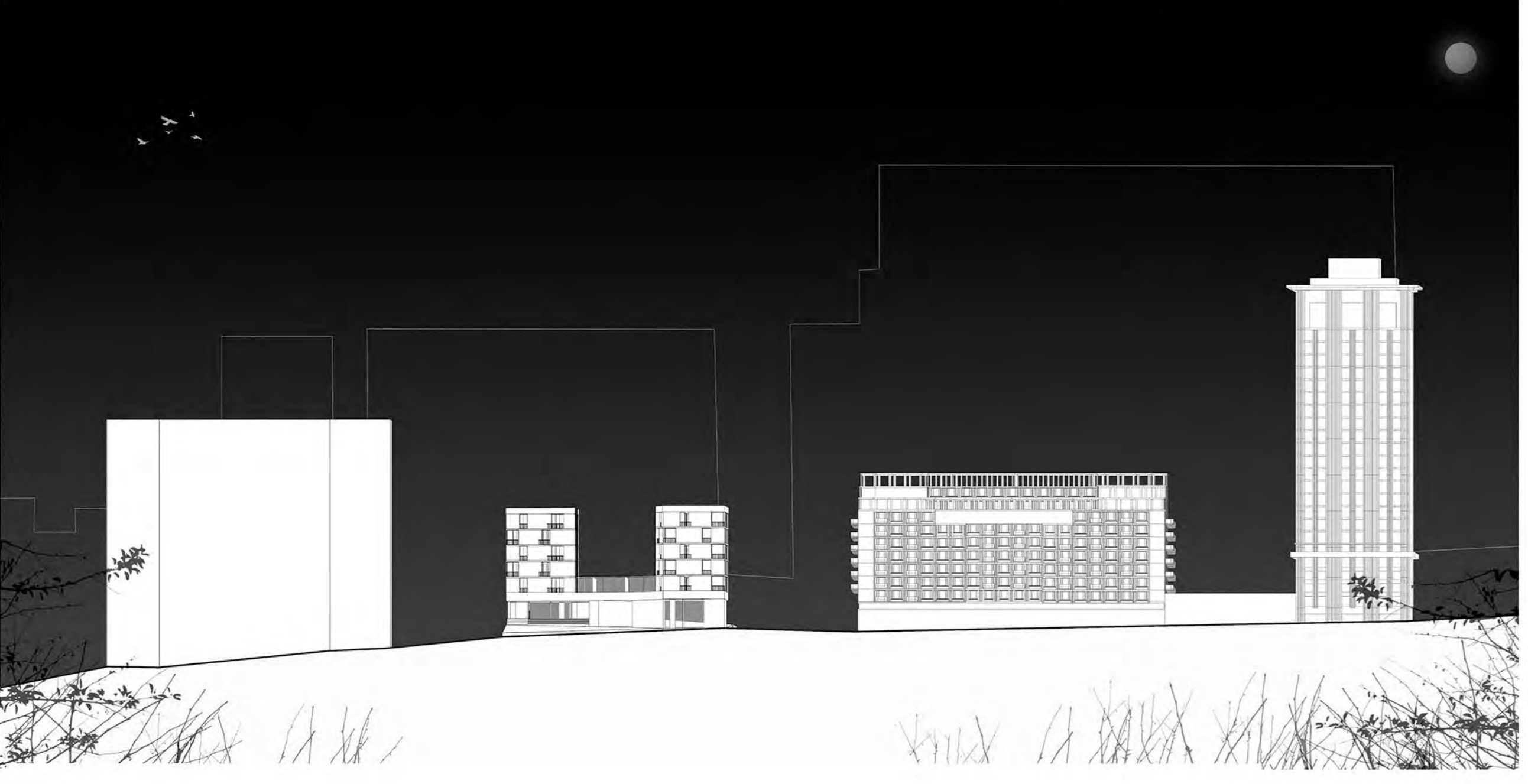
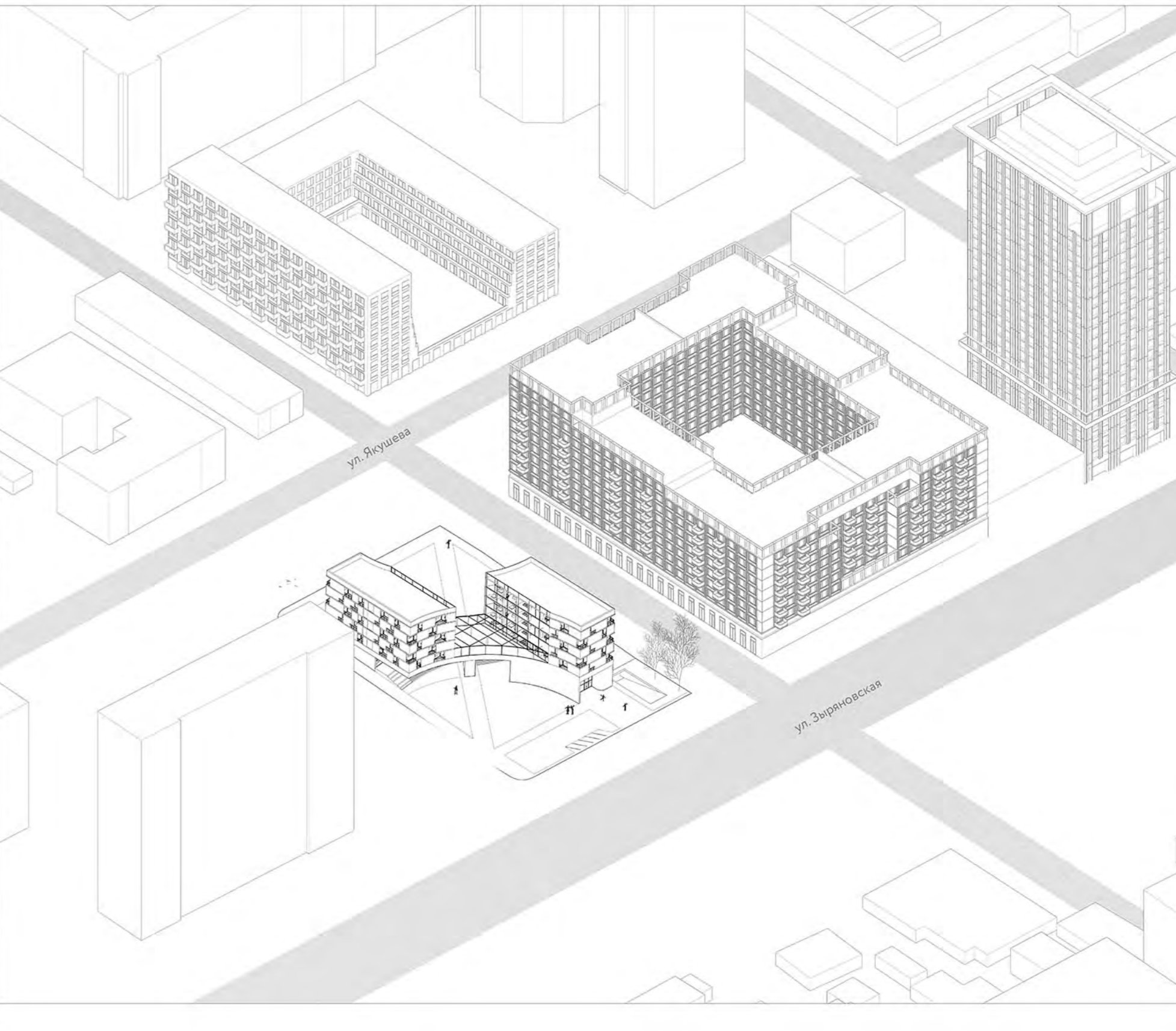
Макет 1. Консоль, объединяющая между собой две башни, - основа



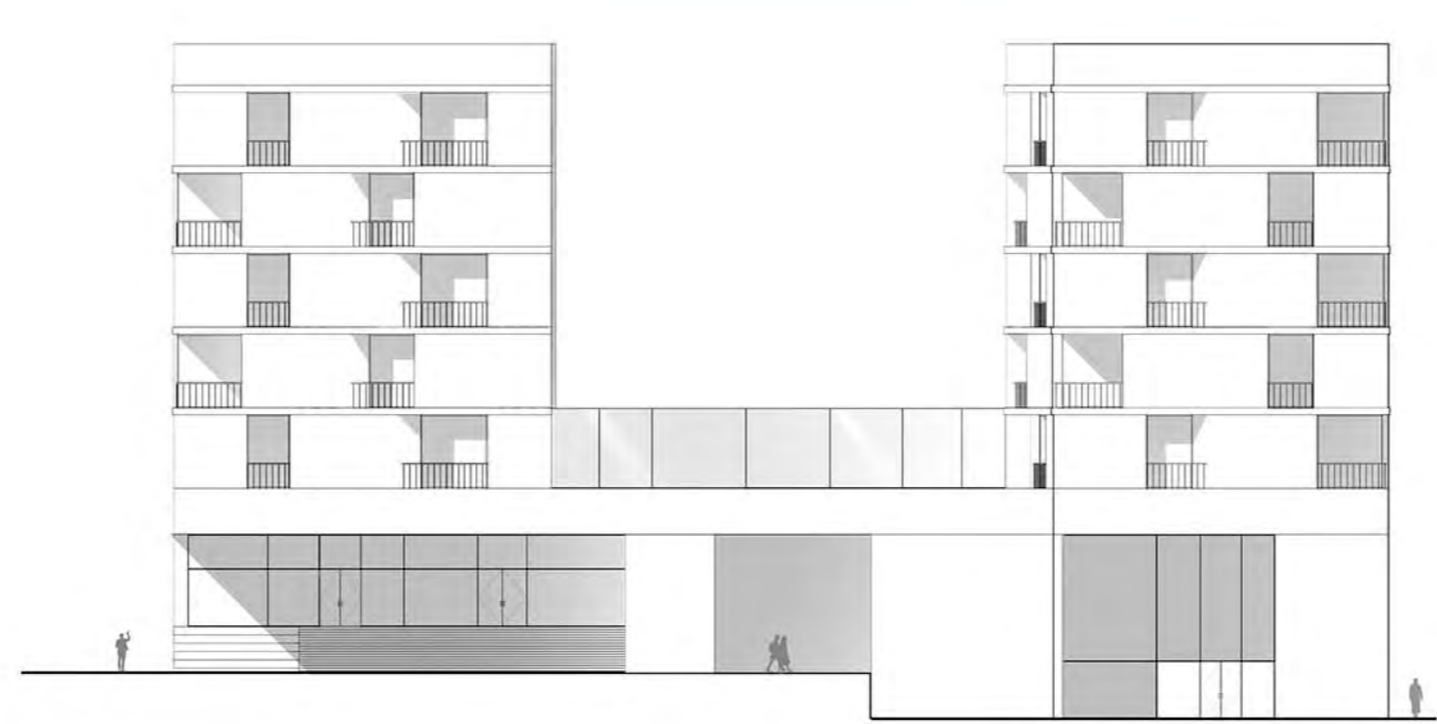
Макет 2. Изогнутый фасад, как будто отдаленся от улицы и дарит пространство для людей. П-образная форма закрывает жителей от основного потока людей, создавая внутренний двор.



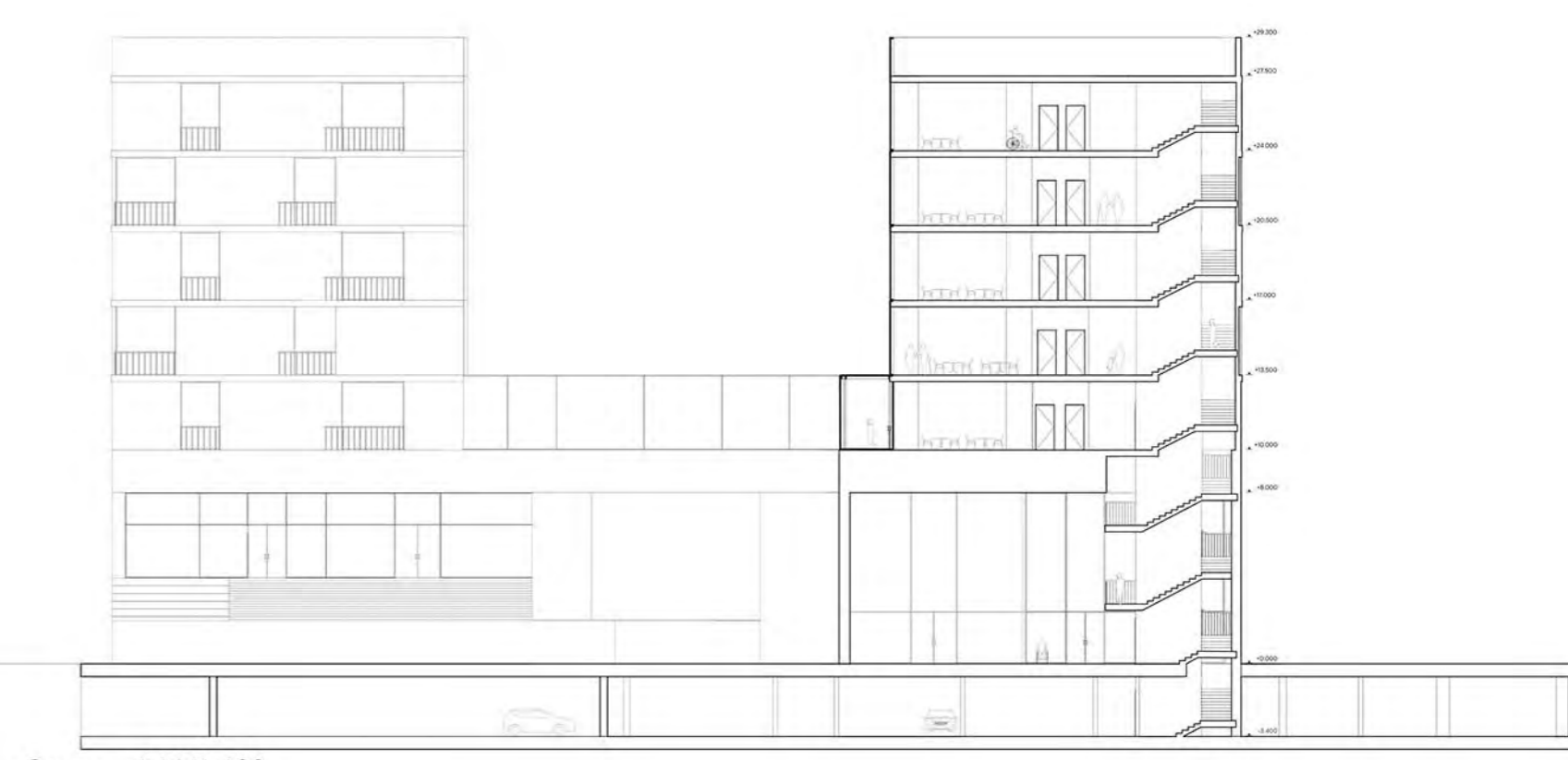
Макет 3. Башни превратились в параллелепипеды. Внутренний двор исчез, теперь пространство свободно, открыто и доступно. Фасад изогнулся ещё сильнее в ответ на активное движение людей.



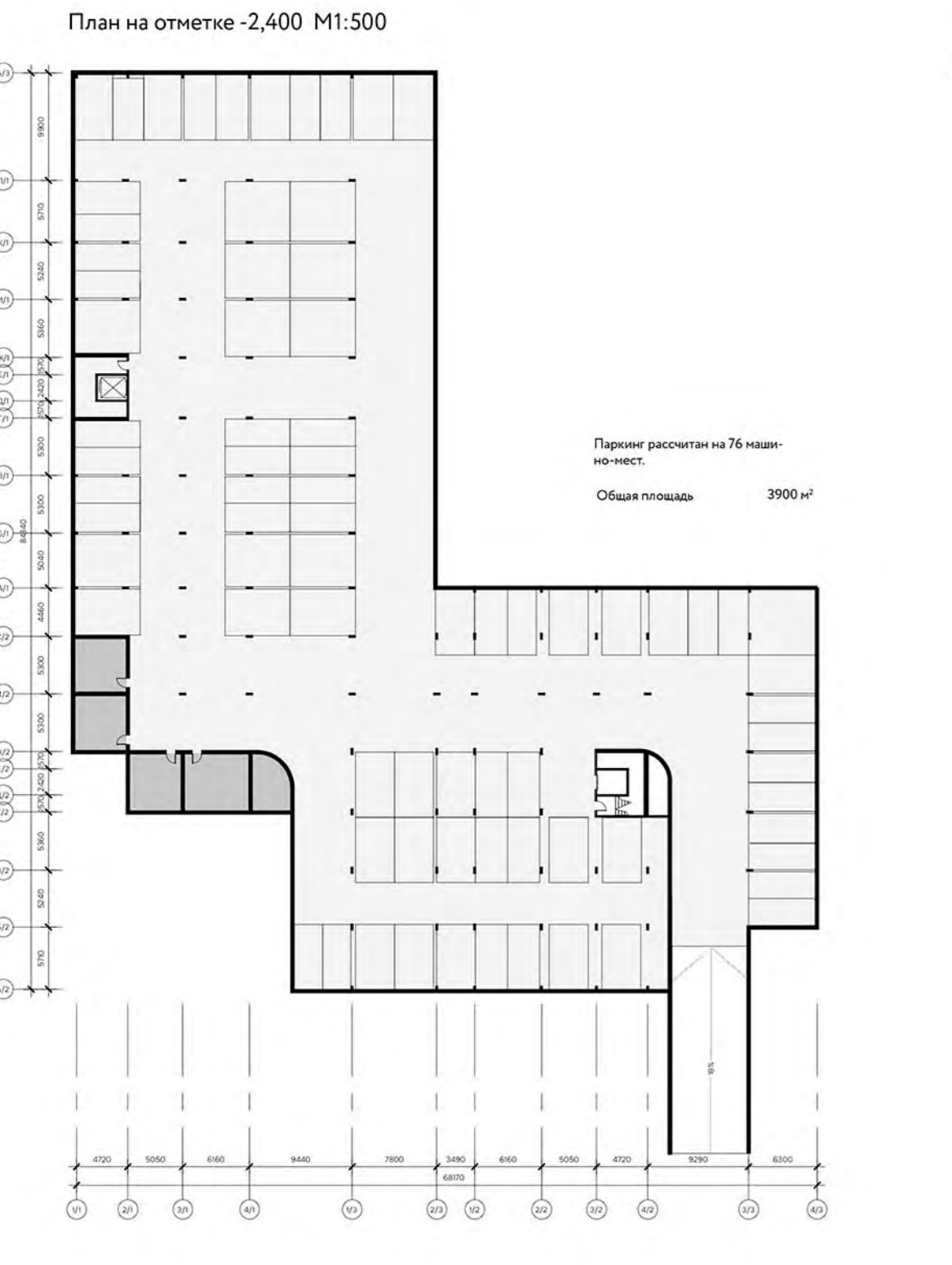
Фасад в осях L/L - A/2 M1:400



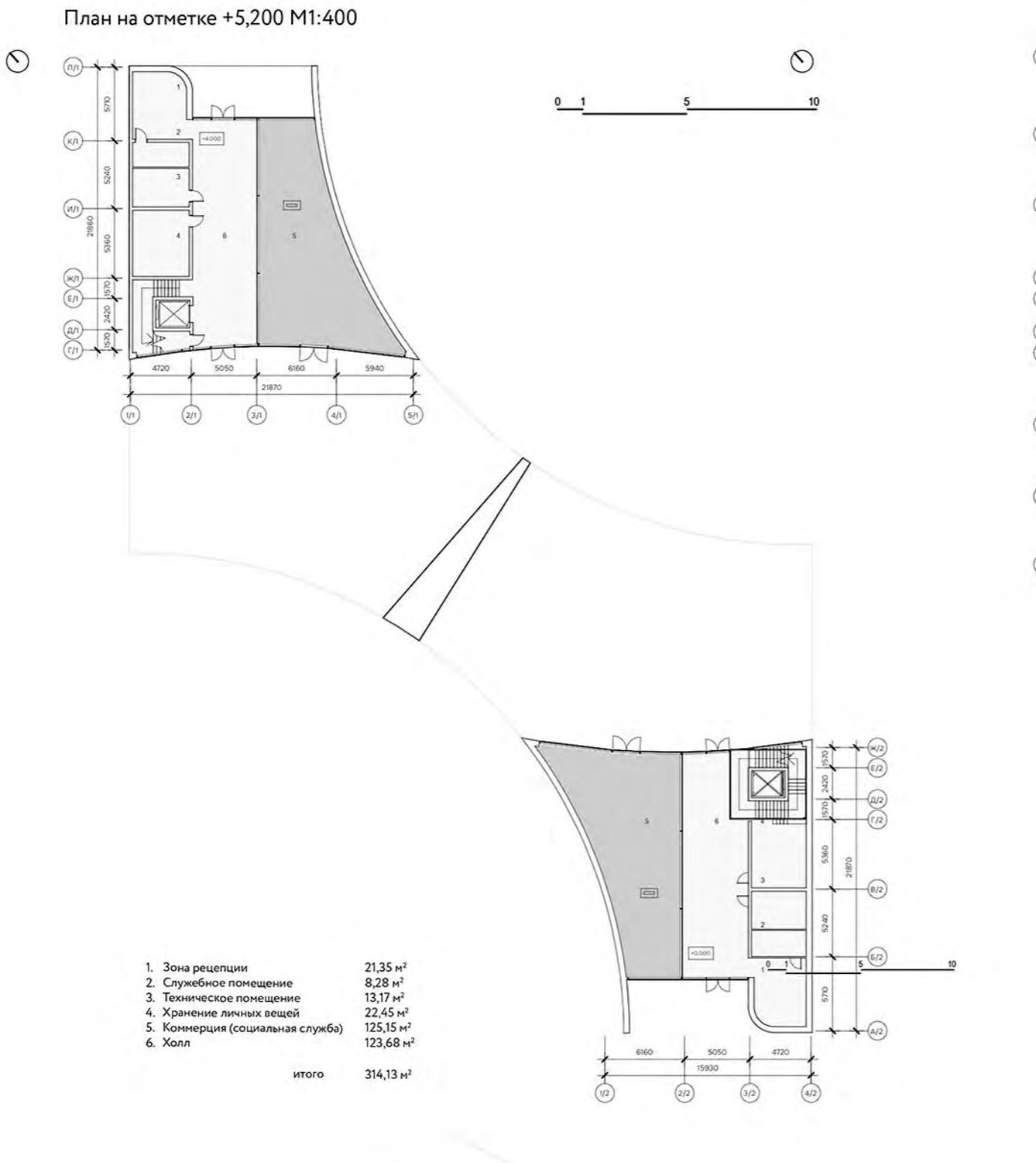
Фасад в осях 1/1 - 4/2 M1:400



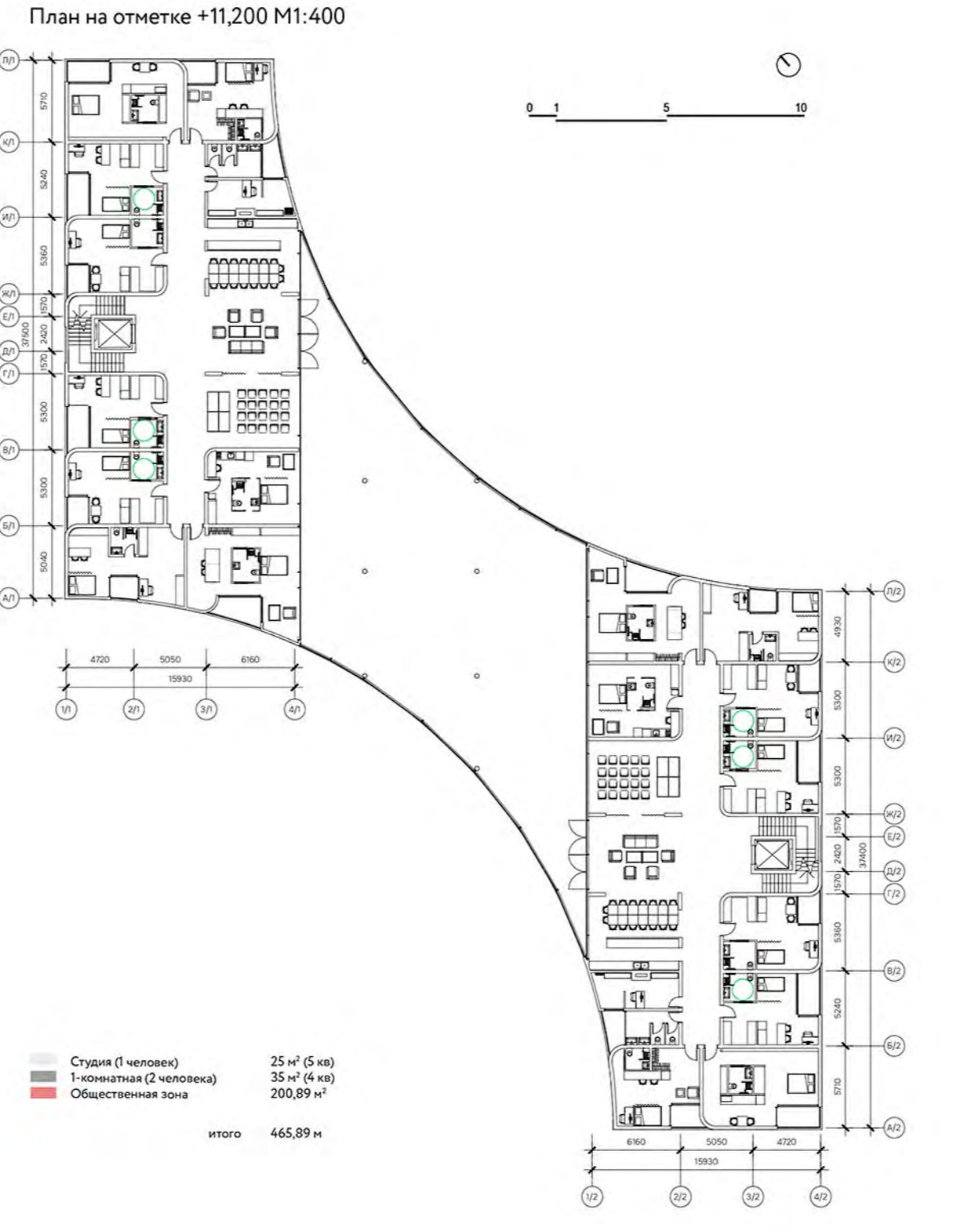
Сечение 1-1 M1:400



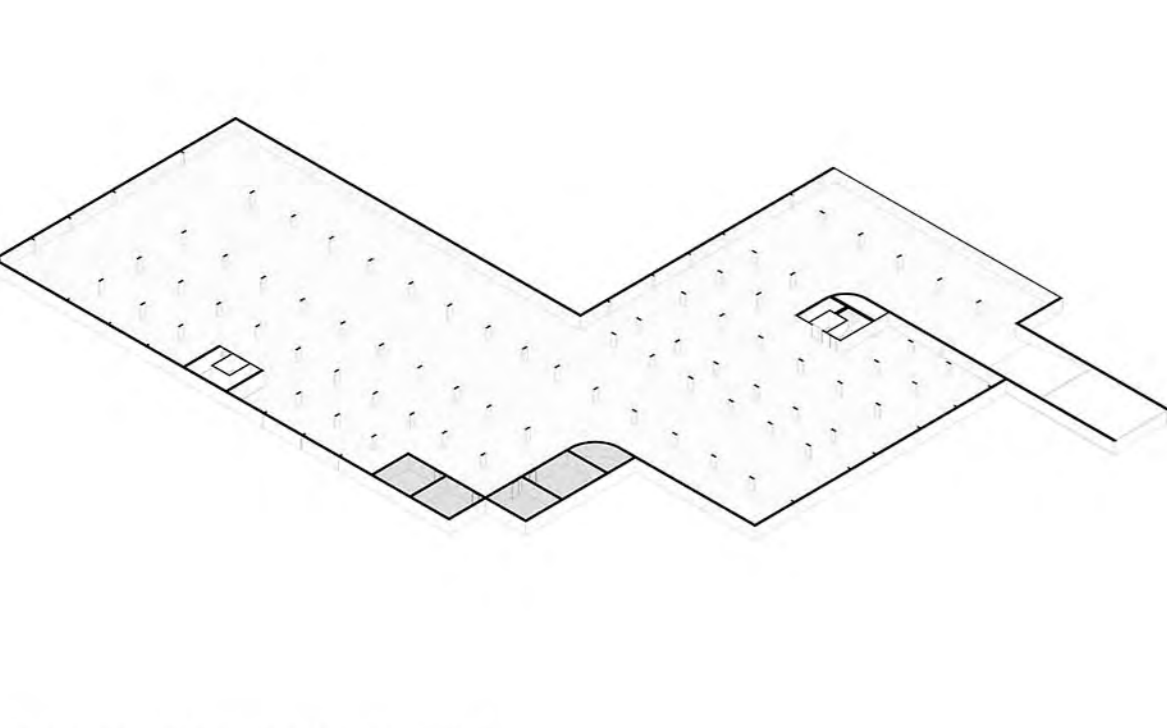
План на отметке -2,400 M1:500



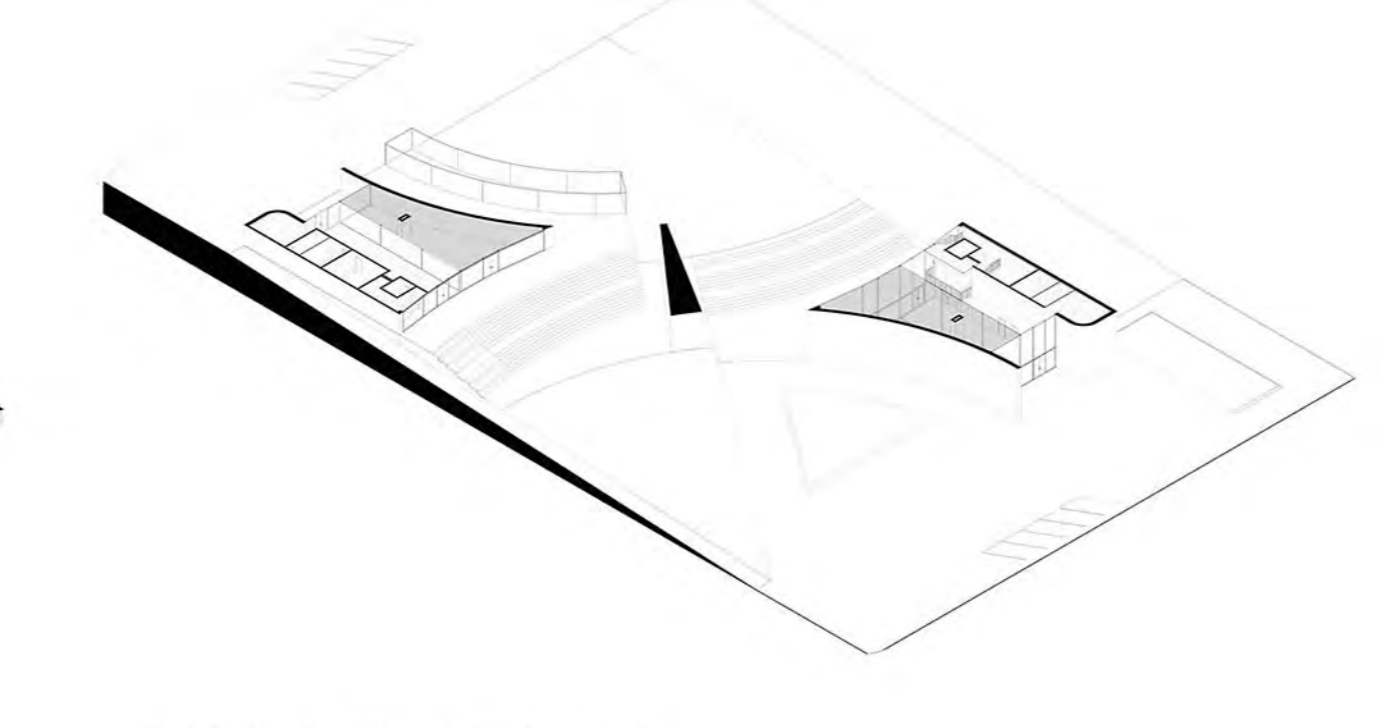
План на отметке +5,200 M1:400



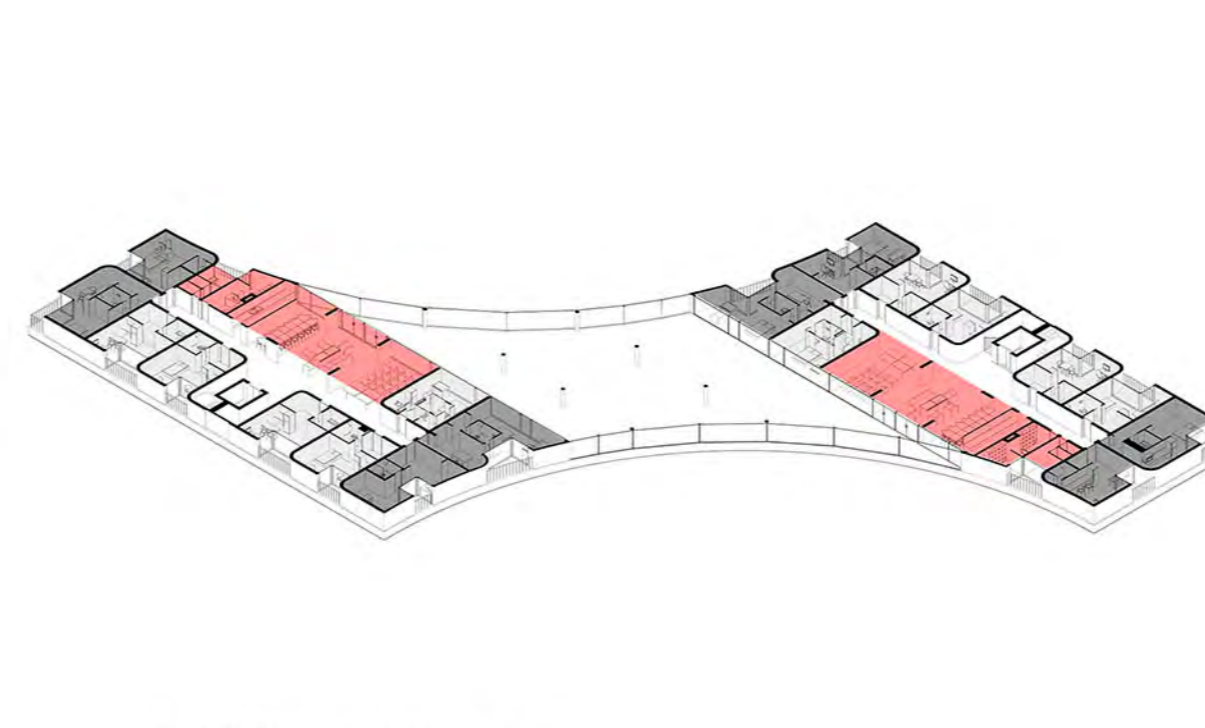
План на отметке +11,200 M1:400



Аксонметрия подземного паркинга



Аксонметрия коммерческого этажа



Аксонметрия жилого этажа

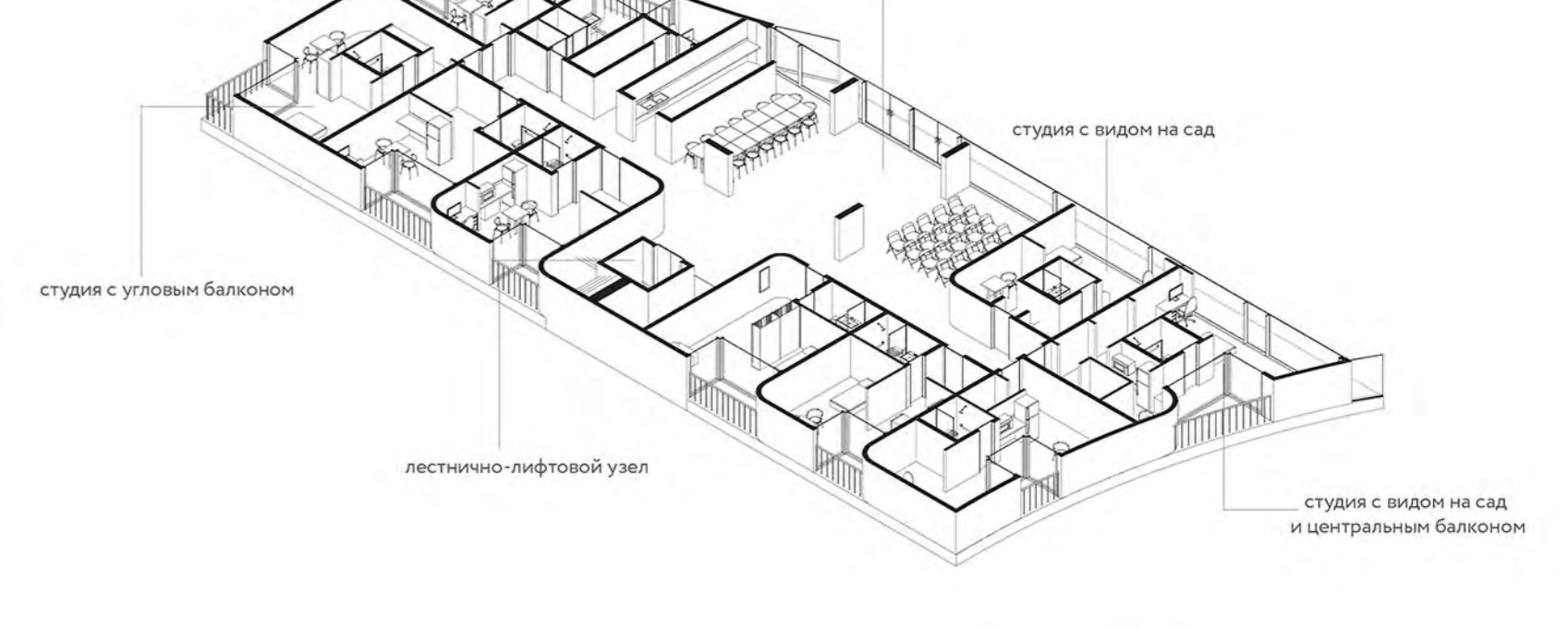


Аксонметрия квартир

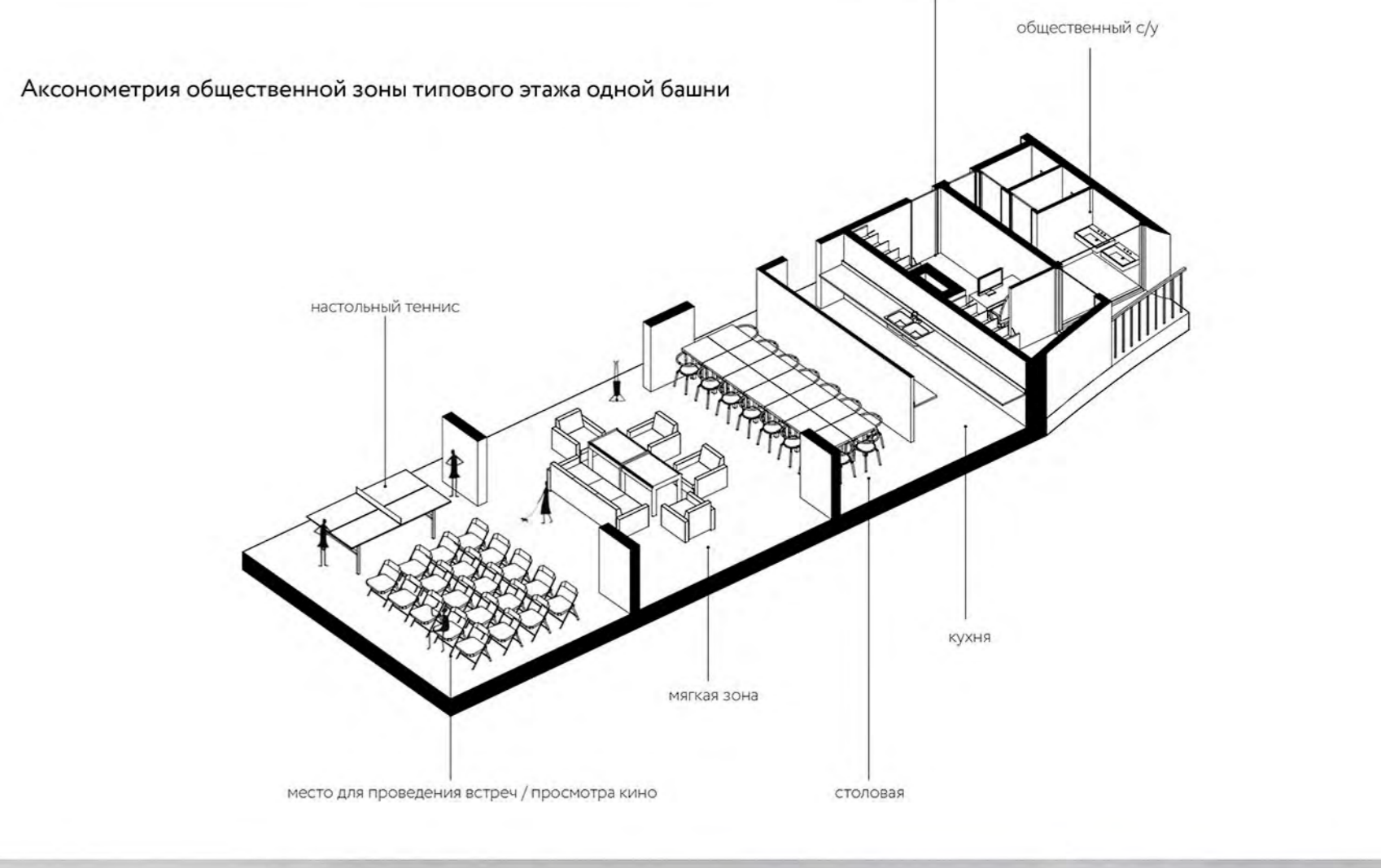
Студия с видом на сад

Студия с видом на сад и центральным балконом

Студия с угловым балконом



Аксонметрия типовой этажа одной башни



Аксонметрия общественной зоны типовой этажа одной башни

