



Основной макет (гипс, балза, нейзильбер)



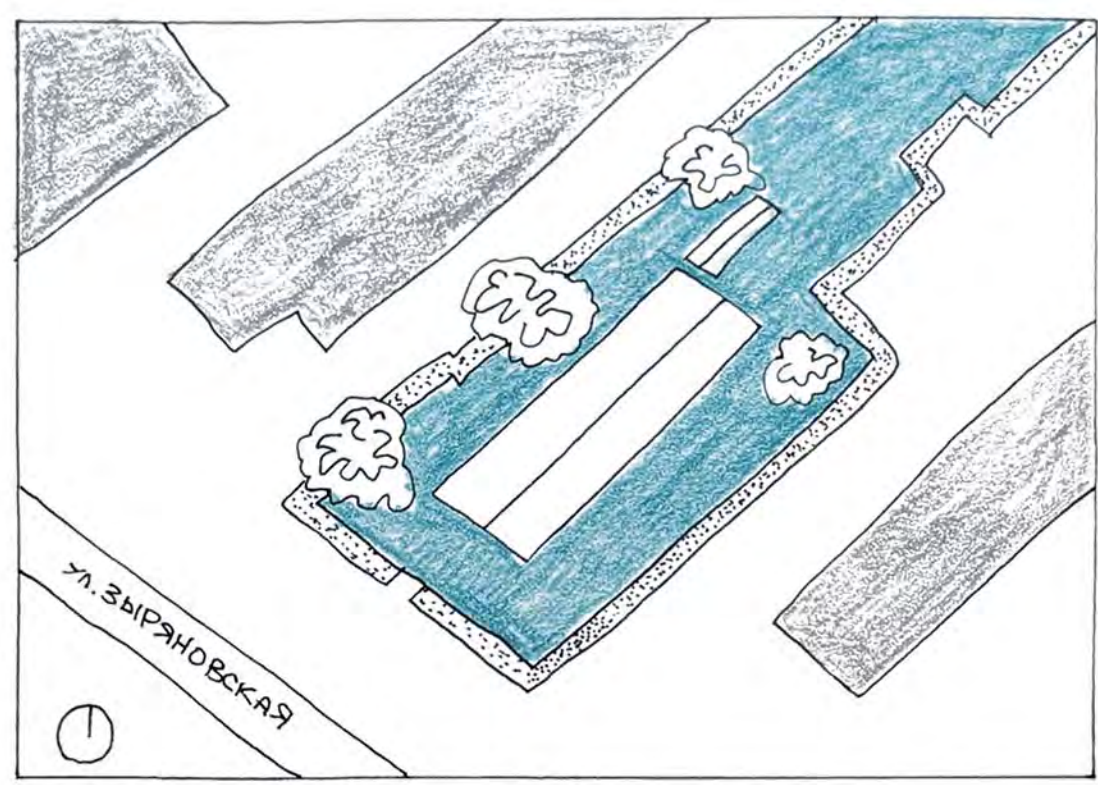
ДОМ-АКРОБАТ НОВОСИБИРСК, УЛ.ЗЫРЯНОВСКАЯ

Дом находится на улице Зырянской в Новосибирске. Местом проектирования является историческая среда старых деревянных жилых домов с причудливым характером, которая окружена современной высотной застройкой.

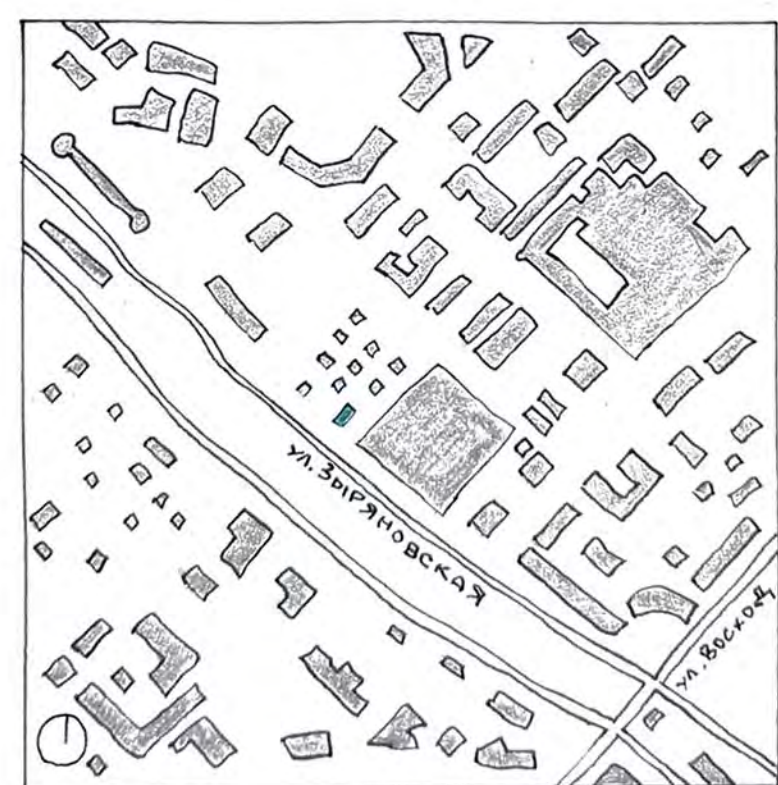
Среда деревянных зданий имеет убогий вид — большинство домов находится в предаварийном состоянии, хотя в некоторых из них живут люди. Фасады одноэтажных домов облицованы самыми разными материалами, которые люди использовали как заплатки из-за невозможности качественного ремонта. Дома огорожены заборами, прячущими их безобразные силуэты. Вокруг территории много мусора, несколько домов окончательно разрушены, но не снесены.



С каждым годом место слабеет, всё больше домов сносятся под застройку новыми жилыми комплексами. История этого места угасает и забывается под гнетом соседей-гигантов. Старые дома стараются укрыться от внешних угроз и насмешек. Они изгои, вынужденные прятаться ото всех. Бродячий цирк уродцев, переселивающих себя из раза в раз в попытках удержаться за тлеющую несчастную жизнь.

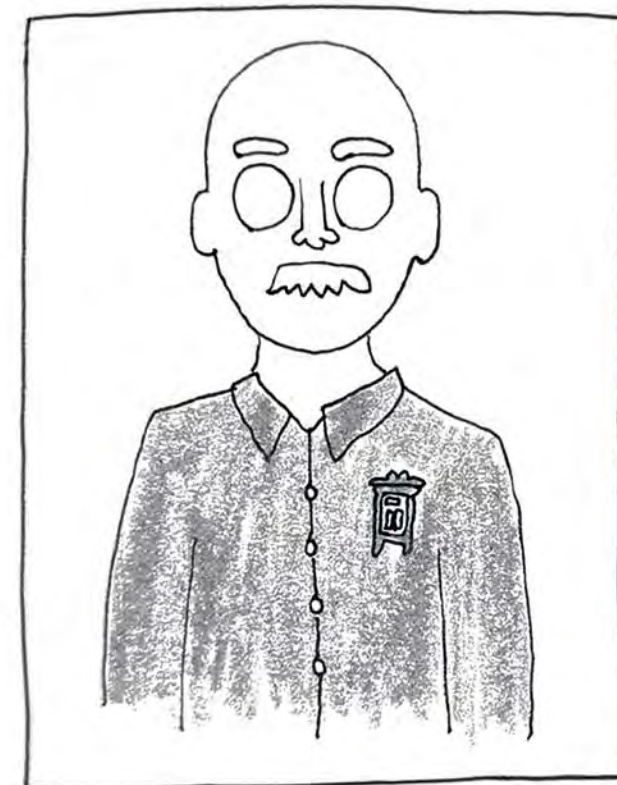


Генплан



Ситуационный план

Дом имеет открытый и глухой фасад — это отражает разные стороны личности Константина. Причудливый характер Константина, и то, что он краевед считается в образе дома. Как и он, дом путешествует по времени на длинных ножках-ходулях, своим нелепым, но искренним видом привлекает внимание зевак.



Портрет Константина



Поисковый макет-акробат



Образ акробата связан с тем, что дом обладает фундаментом с длинными сваями из-за большого перепада рельефа на участке. Они напоминают ходули акробата, который ловко перебирает ими, легко и изящно балансируя в воздухе.

Фасад дома с металлическими листами-заплатками напоминает аляповатую одежду акробата, состоящую из большого количества разных кусочков. В таком виде дом предстаёт перед публикой, подчеркивая нелепые, но важные черты исторической деревянной среды кластера зданий.



Поисковый коллаж-символ места



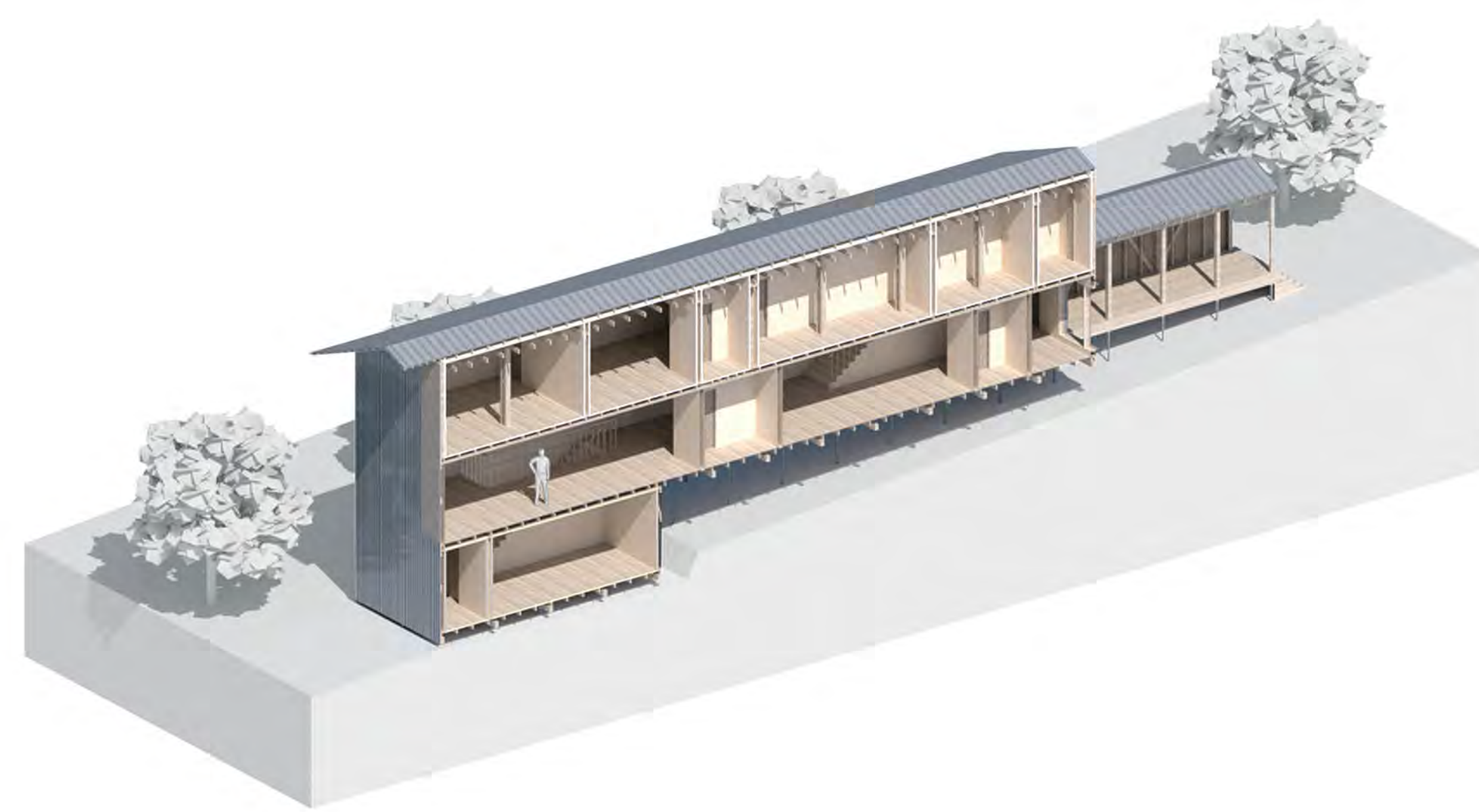
Эмоциональный коллаж-символ места



Главный фасад дома с большими окнами наполняет внутреннее пространство большим количеством естественного света.

Свободная планировка и деревянная отделка создают в интерьере ощущение легкости и простора.

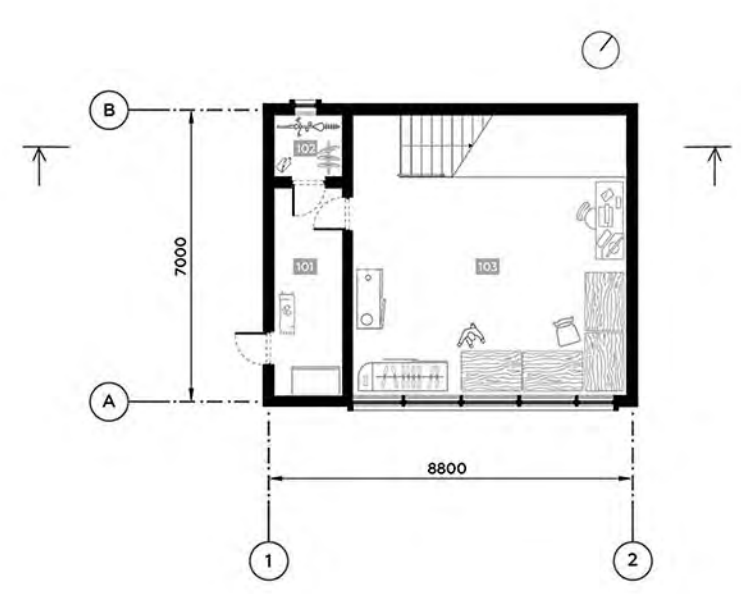
Первый этаж с мастерской является полуобщественным. Второй этаж с открытой галереей с наличниками позволяет быть ближе к природе. Третий более приватный этаж с собственной библиотекой и рабочим местом позволяет хозяину уединиться, концентрируясь на работе краеведа-исследователя.



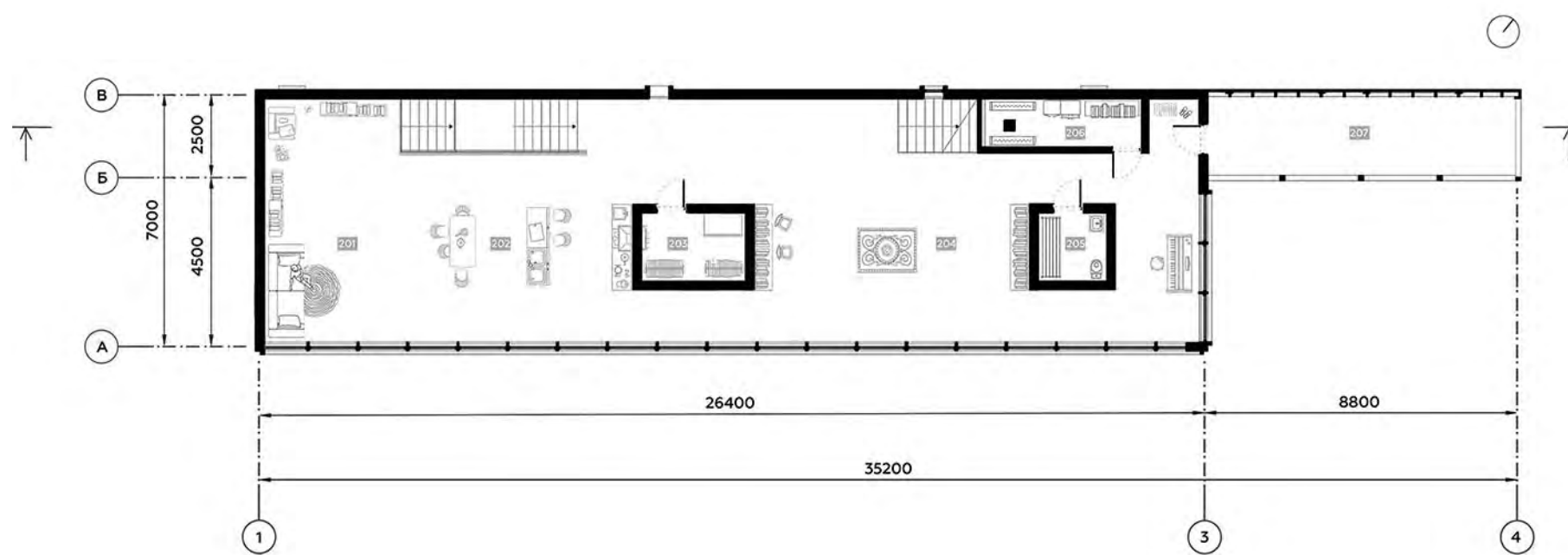
Экспликация:
101 — прихожая 8,5 м
102 — кладовая 2,5 м
103 — мастерская 37 м
Общая площадь — 48 м

Экспликация:
201 — гостиная 26 м
202 — кухня 34,5 м
203 — кладовая-гардероб 5,5 м
204 — холл 85 м
205 — сан. узел 3,5 м
206 — кладовая 6 м
207 — открытая галерея 19,5 м
Общая площадь — 180 м

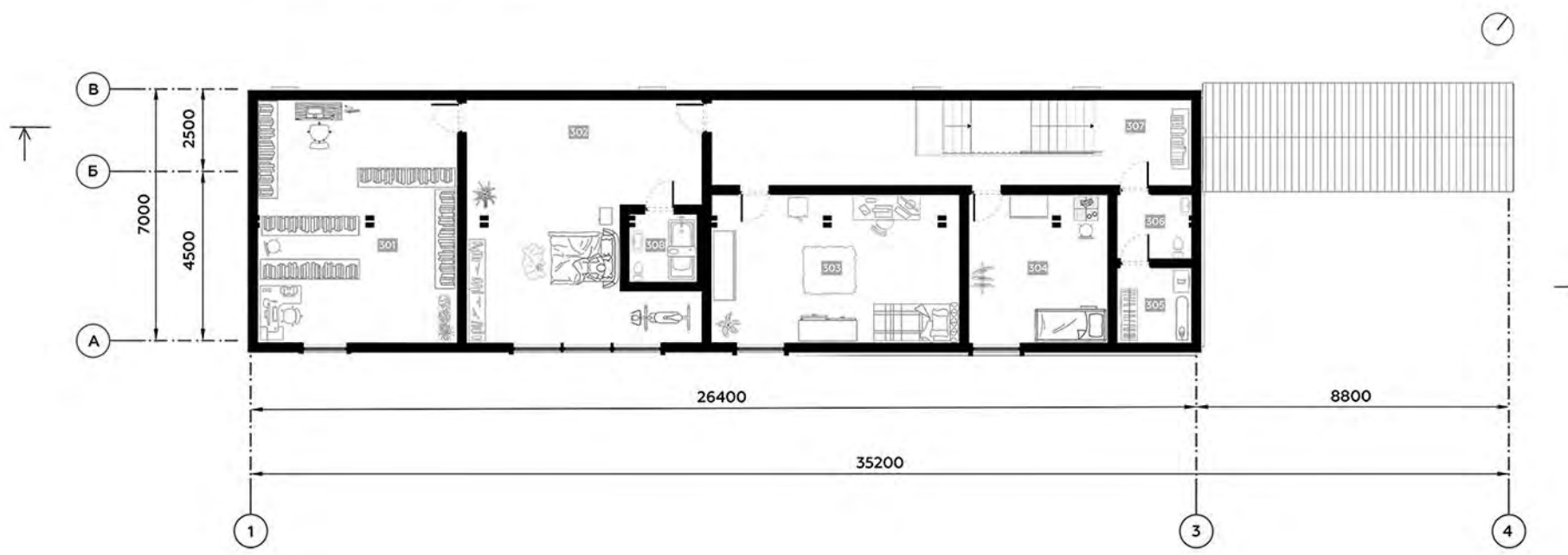
Экспликация:
301 — библиотека 38 м
302 — мастер-спальня 39,5 м
303 — спальня 28,7 м
304 — гостевая спальня 16,2 м
305 — прачечная 4,4 м
306 — сан. узел 3,7 м
307 — коридор 25,5 м
308 — личный сан. узел
Общая площадь — 159,5 м



План 1 этажа на отм +0.000



План 2 этажа на отм +3.000



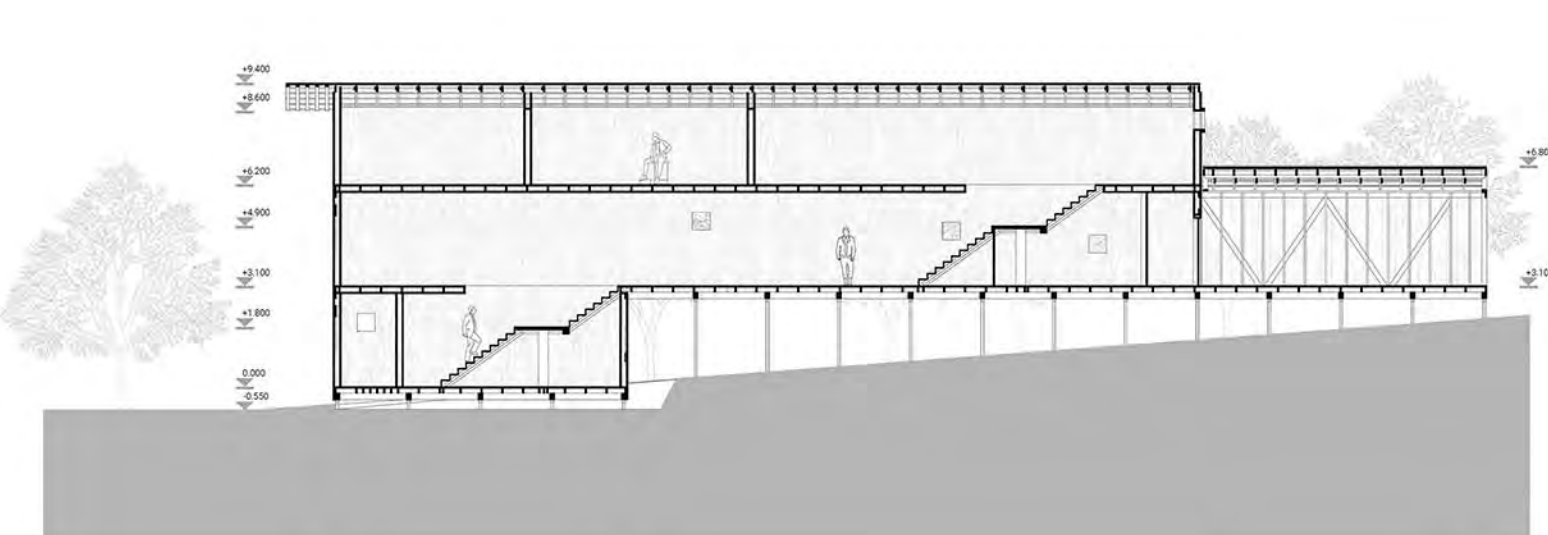
План 3 этажа на отм +6.000



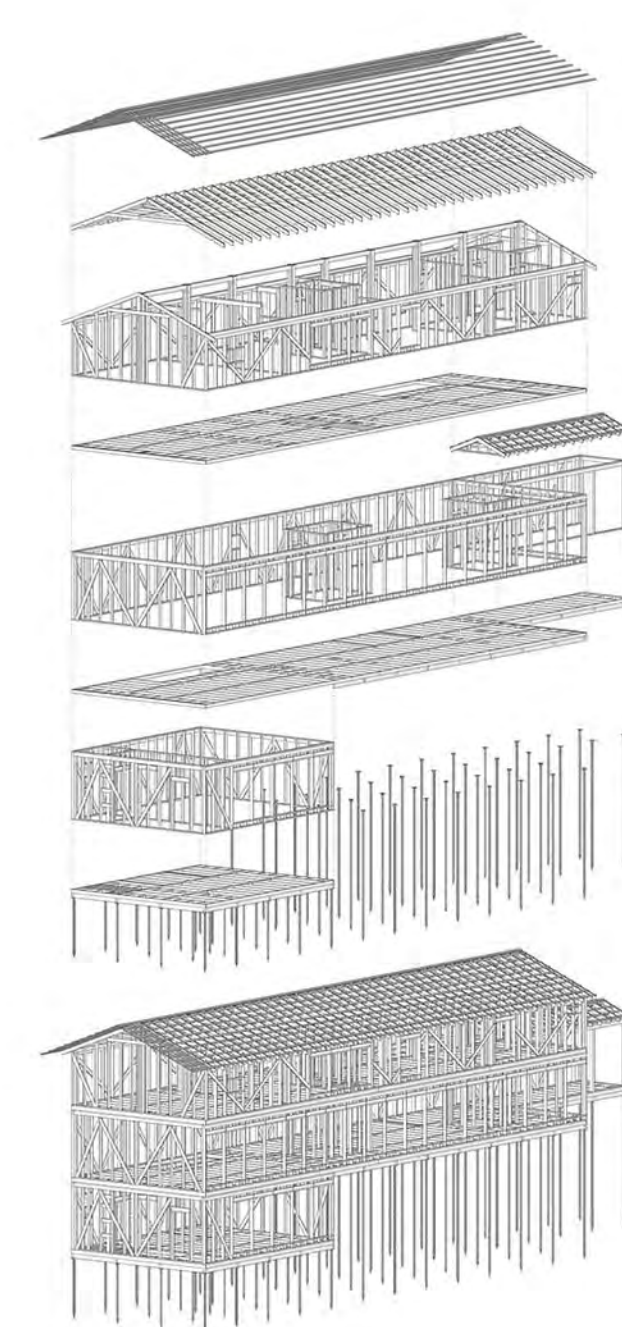
Фасад В-А



Фасад 1-4



Разрез 1-1



Взрыв-схема