

МЕДИЦИНСКИЙ ЦЕНТР НА ЛЕНИНА 1

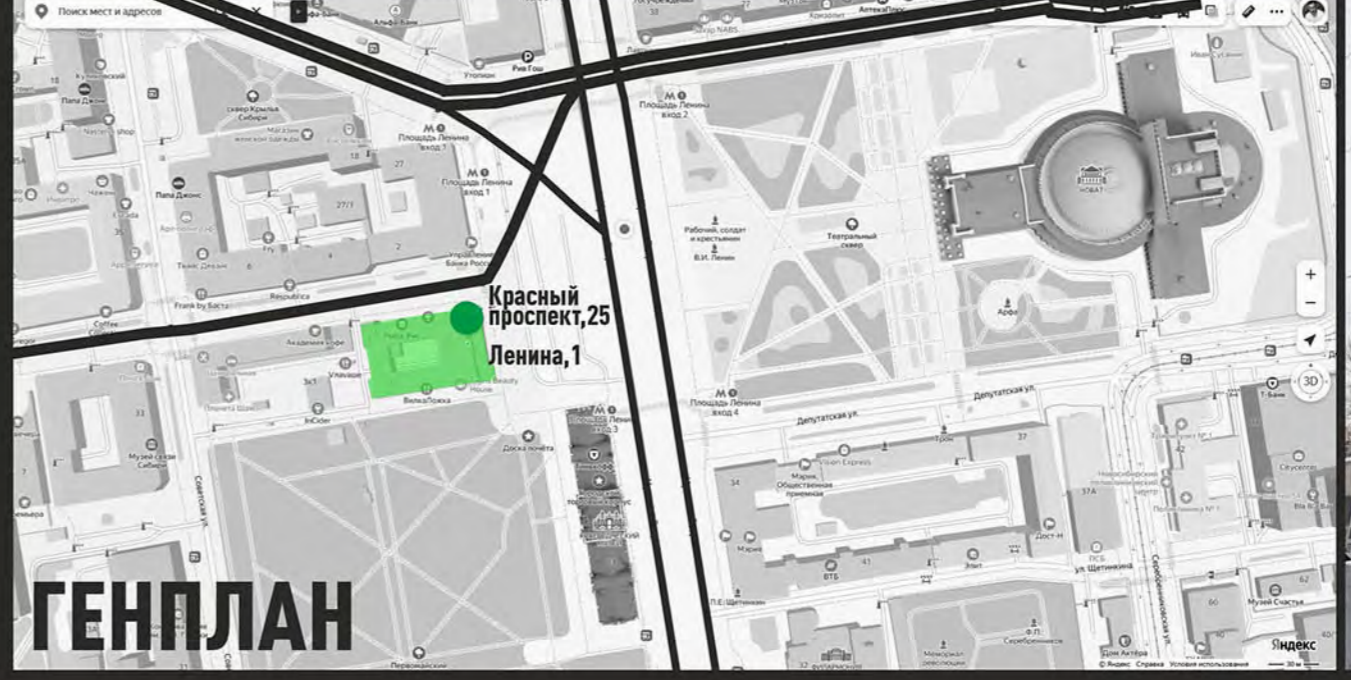
КРАТКАЯ ИНФОРМАЦИЯ О ПОСТРОЙКЕ:
ПАМЯТНИК АРХИТЕКТУРЫ
СТИЛЬ КОНСТРУКТИВИЗМ
ДАТА ПОСТРОЙКИ 1926-1928 гг.



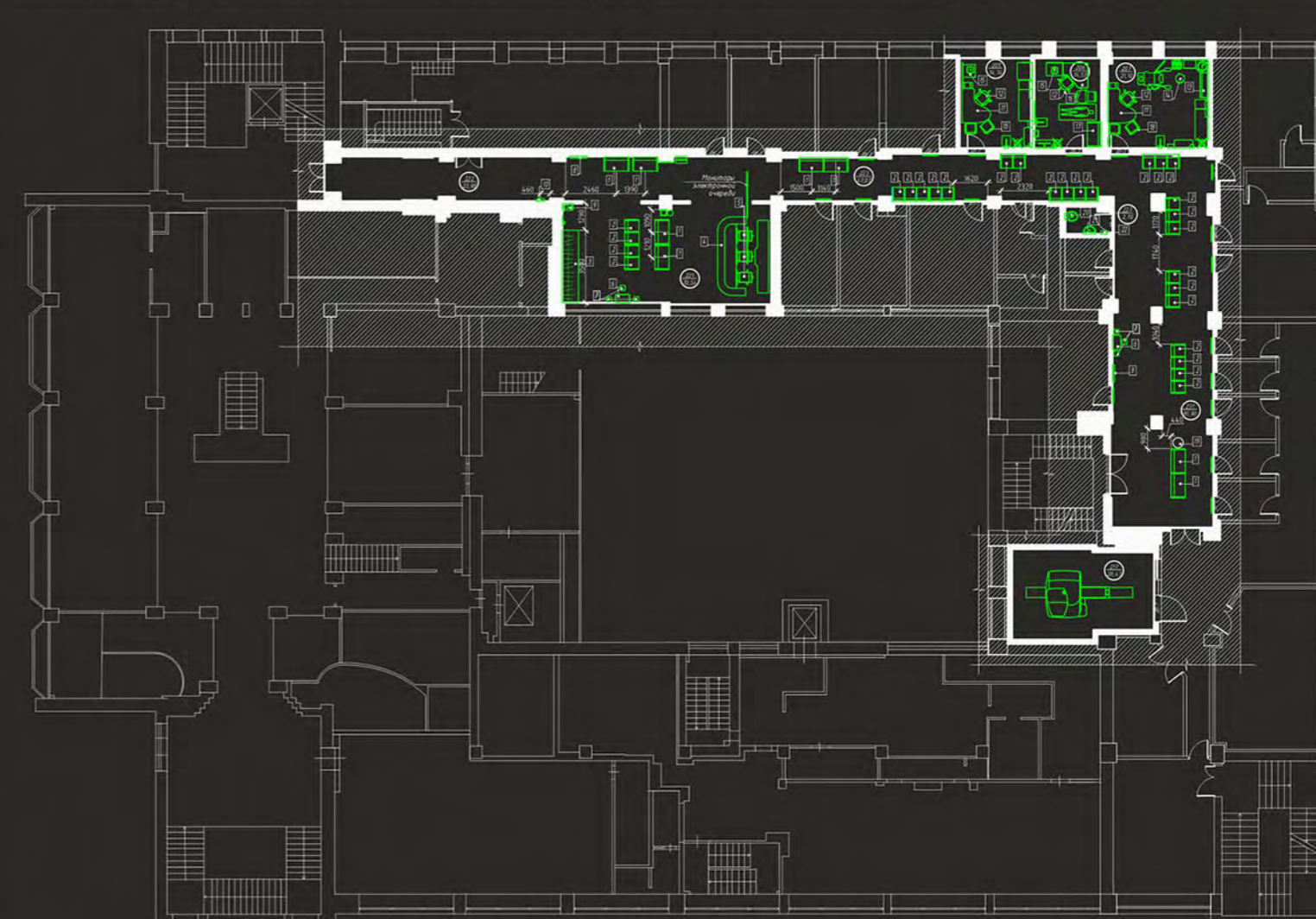
Регистрация пациентов



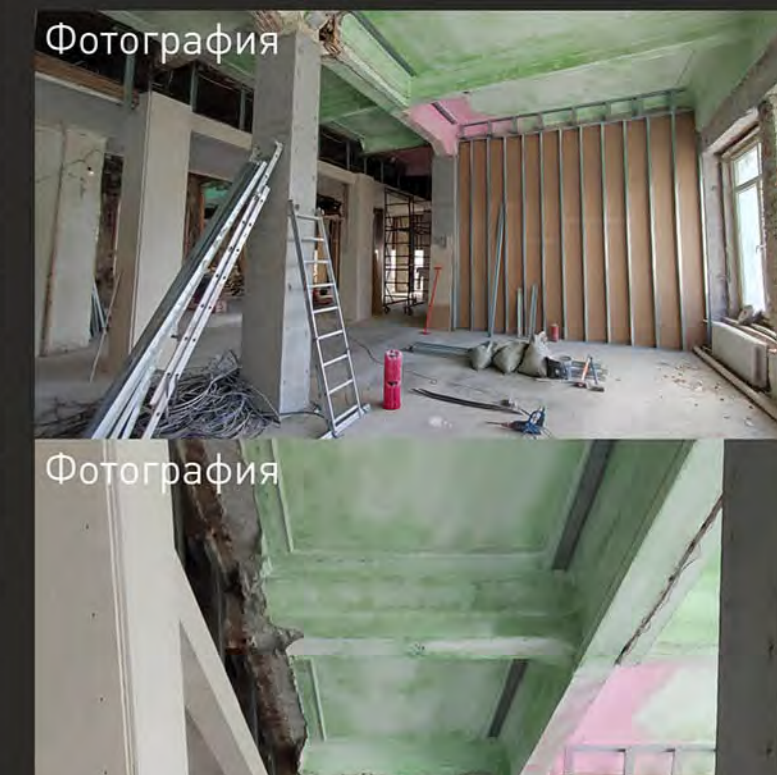
ИСТОРИЯ



ГЕНПЛАН



ПЛАН ЭТАЖА
Общая площадь - 795 м2
Высота потолка - 3,9 м



ОБЩЕСТВЕННЫЙ ИНТЕРЬЕР МЕДИЦИНСКОГО ЦЕНТРА В Г. НОВОСИБИРСКЕ



Дизайн интерьера медицинского центра разрабатывался в историческом здании в самом центре города, который является памятником культурного наследия. Здание было построено в 1928 году и назначение его было стать «Деловым домом» советской эпохи, конкретно конструктивизма но не явно выраженной, а именно через стилизацию основного стиля, в котором было построено здание, в прошлом гостиница.

Стиль, который мы предложили - это современный промышленно-урбанистический, в котором есть отголоски конструктивизма.

Главным условием было сохранить некоторые элементы внутренней отделки интерьера такие как исторический паркет, лепной потолочный декор, а также некоторые двери, которые относятся к историческому наследию памятника архитектуры.

Состаренная кирпичная кладка, в нескольких местах, а также серый цвет на стенах и колоннах в сочетании с классическими круглыми подвесными плафонами, переносят нас в эпоху пост советского модернизма.

Для придания уюта пространству, предложены мягкие зоны ожидания пациентов.

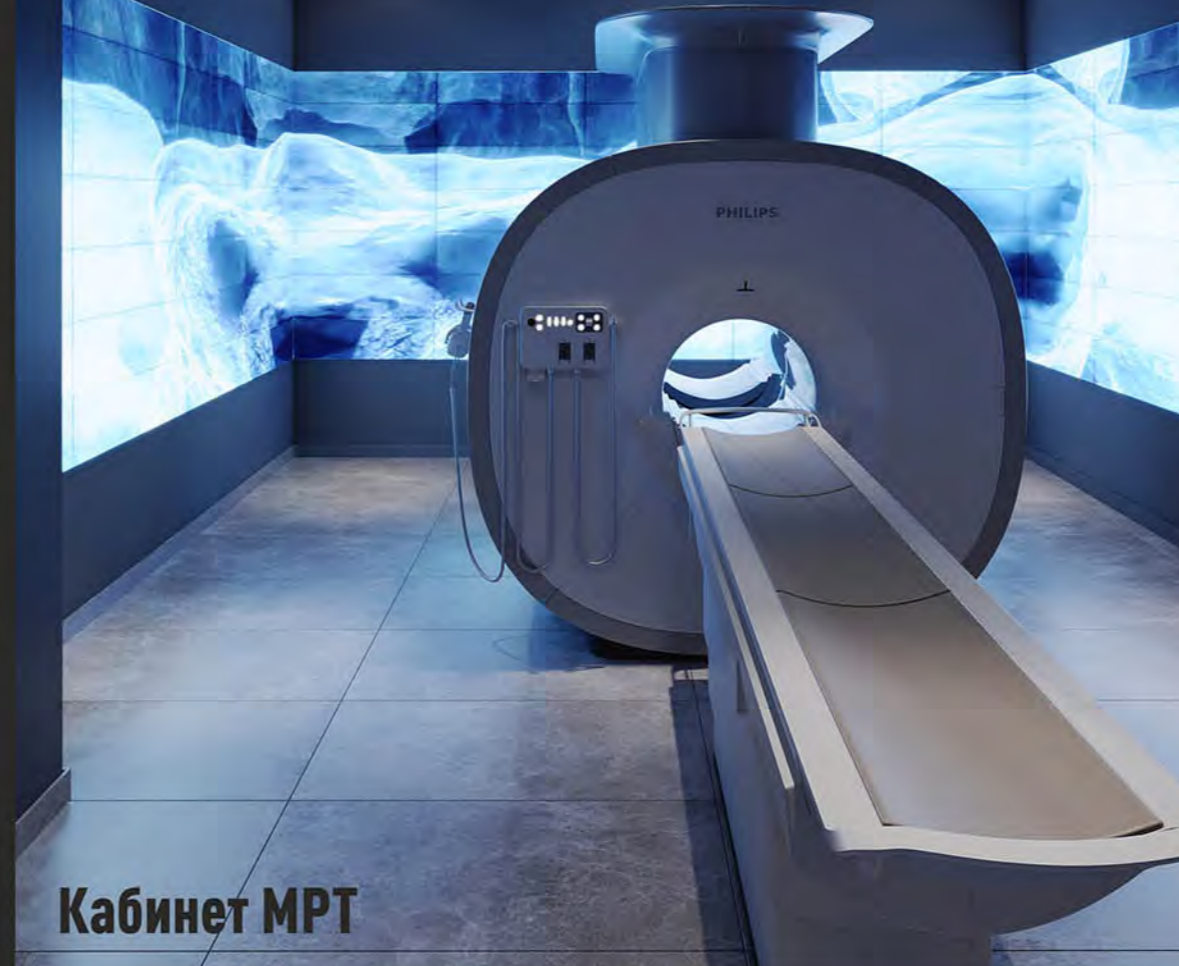


Входная группа в центр



Кабинет гинеколога

Отличительной особенностью помещения МРТ является применение LED экранов, которые располагаются на 3-х стенах. Такая идея призвана погрузить в тепло и приятную атмосферу человека, который находится на обследовании.



Кабинет МРТ



Зона ожидания, Холл



Зона для маленьких детей, Холл

